



# Светофор . Его виды и значение

С виду грозный и серьезный, –  
Очень важный светофор.  
С перекрестка, с перекрестка  
На меня глядит в упор.  
Все, что хочет он сказать,  
Я умею, я умею по глазам его  
читать,  
Различать ты должен ясно  
Цвет зеленый, желтый, красный.

**В светофорах  
применяются  
световые  
сигналы цветов:**

**ЗЕЛЕНОГО**

**КРАСНОГО**

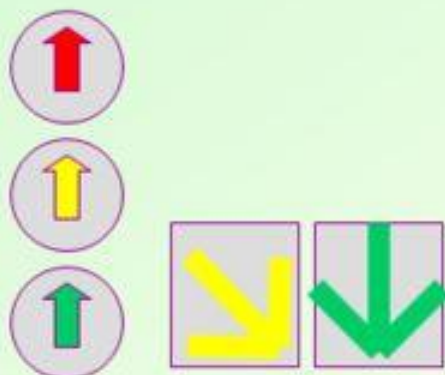
**ЖЕЛТОГО**

**БЕЛО-ЛУННОГО**

# В зависимости от назначения сигналы светофора могут быть:



Круглые с  
вертикальным  
расположением



В виде стрелок



Пешеходные  
светофоры



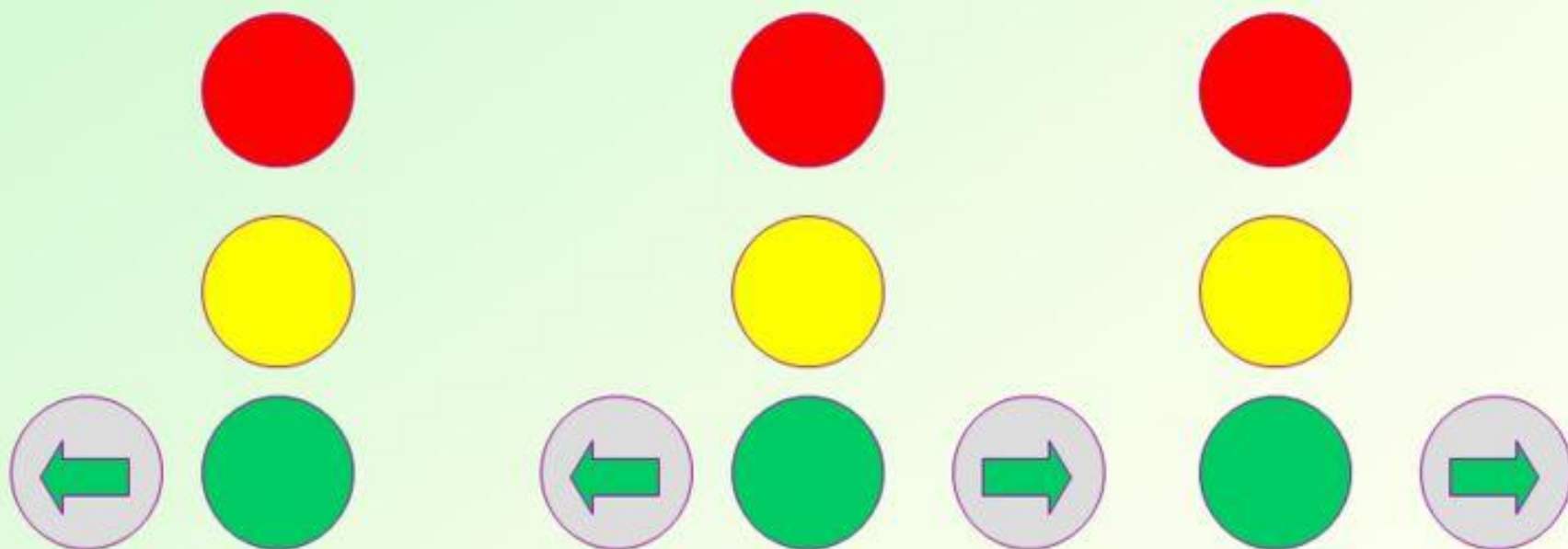
X-образные



Круглые с  
горизонтальным  
расположением



Светофоры с круглыми сигналами могут иметь одну или две дополнительные секции с сигналами в виде зеленой стрелки (стрелок), которые располагаются на уровне зеленого круглого сигнала.



# Круглые сигналы светофора имеют следующие значения:

- **ЗЕЛЕНый СИГНАЛ** РАЗРЕШАЕТ ДВИЖЕНИЕ;
- **ЗЕЛЕНый МИГАЮЩИЙ СИГНАЛ** РАЗРЕШАЕТ ДВИЖЕНИЕ И ИНФОРМИРУЕТ, ЧТО ВРЕМЯ ЕГО ДЕЙСТВИЯ ИСТЕКАЕТ И ВСКОРЕ БУДЕТ ВКЛЮЧЕН ЗАПРЕЩАЮЩИЙ СИГНАЛ;
- **ЖЕЛТый СИГНАЛ** ЗАПРЕЩАЕТ ДВИЖЕНИЕ, КРОМЕ СЛУЧАЕВ, ПРЕДУСМОТРЕННЫХ ПУНКТОМ 6.14 ПРАВИЛ, И ПРЕДУПРЕЖДАЕТ О ПРЕДСТОЯЩЕЙ СМЕНЕ СИГНАЛОВ;
- *Пункт 6.14: Водителям, которые при включении желтого сигнала или поднятии регулировщиком руки вверх не могут остановиться, не прибегая к экстренному торможению перед стоп-линией, а при ее отсутствии – перед пересекаемой проезжей частью, светофором или регулировщиком, разрешается дальнейшее движение.*
- **ЖЕЛТый МИГАЮЩИЙ СИГНАЛ** РАЗРЕШАЕТ ДВИЖЕНИЕ И ИНФОРМИРУЕТ О НАЛИЧИИ НЕРЕГУЛИРУЕМОГО ПЕРЕКРЕСТКА ИЛИ ПЕШЕХОДНОГО ПЕРЕХОДА, ПРЕДУПРЕЖДАЕТ ОБ ОПАСНОСТИ;
- **КРАСНый СИГНАЛ**, в том числе МИГАЮЩИЙ, ЗАПРЕЩАЕТ ДВИЖЕНИЕ.
- СОЧЕТАНИЕ **КРАСНОГО** И **ЖЕЛТОГО** СИГНАЛОВ ЗАПРЕЩАЕТ ДВИЖЕНИЕ И ИНФОРМИРУЕТ О ПРЕДСТОЯЩЕМ ВКЛЮЧЕНИИ **ЗЕЛЕНОГО СИГНАЛА**.

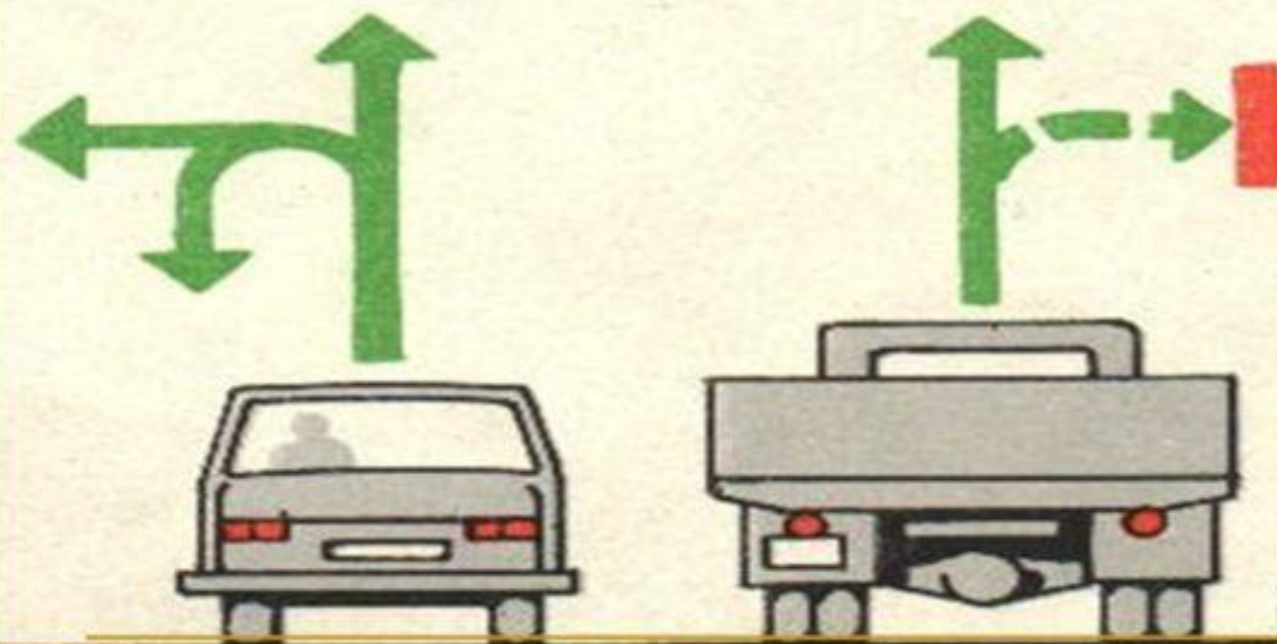


Сигналы светофора, выполненные в виде стрелок **красного**, **желтого** и **зеленого** цветов, имеют то же значение, что и круглые сигналы соответствующего цвета, но их действие распространяется только на направление, указываемое стрелками. При этом стрелка разрешающая поворот налево, разрешает и разворот, если это не запрещено соответствующим дорожным знаком.





Такое же значение имеет зеленая стрелка в дополнительной секции. Выключенный сигнал дополнительной секции означает запрещение движения в направлении, регулируемом этой секцией.



Черная контурная стрелка(стрелки), нанесенные на основной зеленый сигнал светофора, информируют водителя о наличии дополнительной секции светофора и указывают иные разрешенные направления движения, чем сигнал дополнительной секции



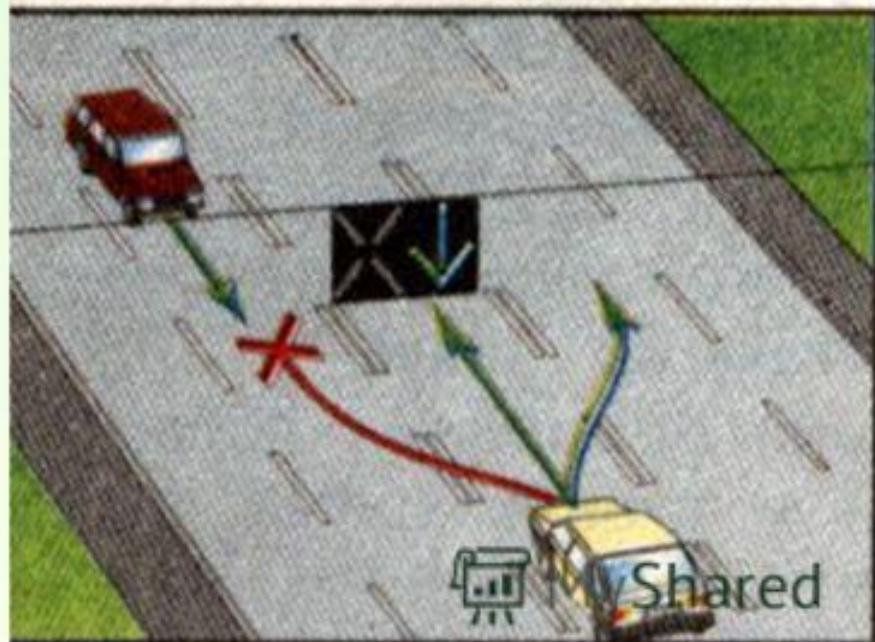
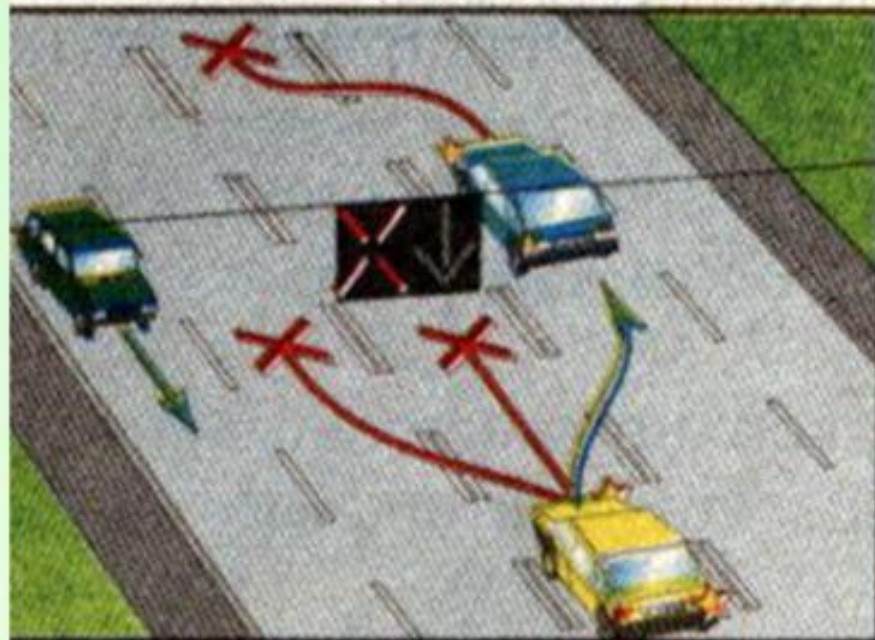
**Если сигнал светофора выполнен в виде силуэта пешехода (велосипедиста), то его действие распространяется только на пешеходов (велосипедистов).**

**При этом зеленый сигнал разрешает, а красный запрещает движение пешеходов (велосипедистов).**



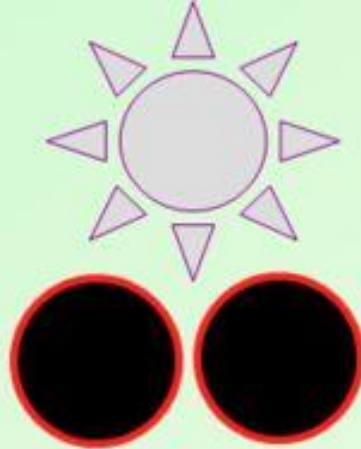


Для регулирования движения транспортных средств по полосам проезжей части, в частности по тем, направление движения по которым может изменяться на противоположное, применяются реверсивные светофоры с красным X-образным сигналом и зеленым сигналом в виде стрелки, направленной вниз. Эти сигналы соответственно запрещают или разрешают движение по полосе, над которой они расположены.



далее





- Круглый бело – лунный мигающий сигнал, расположенный на железнодорожном переезде, разрешает движение транспортных средств через переезд. При выключенных мигающих бело – лунном и красных сигналах движение разрешается при отсутствии в пределах видимости приближающегося поезда (локомотива, дрезины).

Вы никогда не попадете в беду при переходе дороги на перекрестках со светофором, если будете соблюдать следующие правила:

Дождитесь зеленого сигнала светофора!

Убедитесь, что все машины на дороге, которую вы переходите, остановились.

Внимательно посмотрите, нет ли поблизости транспортных средств, сворачивающих на твою дорогу.

Если есть машины, то убедитесь, что они уступают тебе путь.

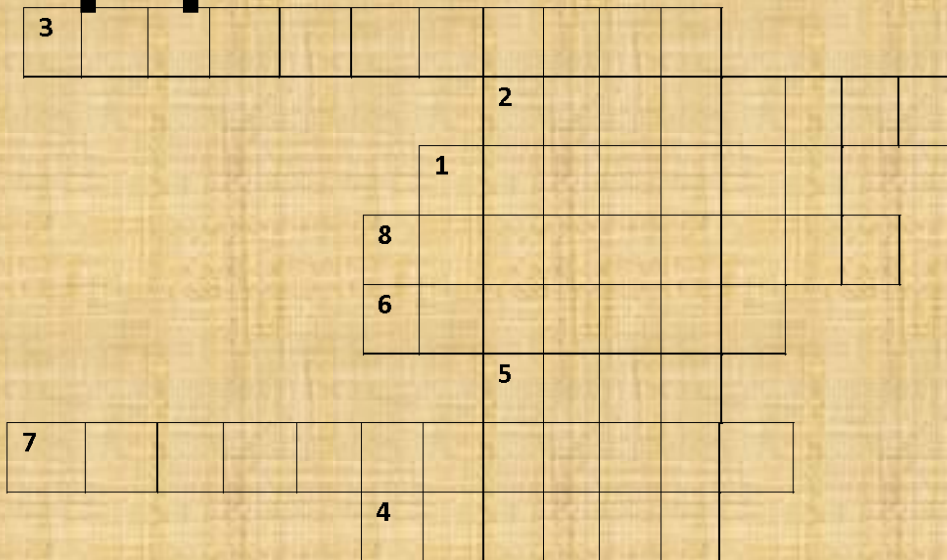
Дойдя до середины дороги, еще раз убедитесь, что все транспортные средства стоят и пропускают пешеходов.



- ❑ Водители и пешеходы должны выполнять требования сигналов и распоряжений регулировщика, даже если они противоречат сигналам светофора, требованиям дорожных знаков или разметки.
- ❑ В случае если значения сигналов светофора противоречат требованиям дорожных знаков приоритета, водители должны руководствоваться сигналами светофора.
- ❑ На железнодорожных переездах одновременно с красным мигающим сигналом светофора может подаваться звуковой сигнал, дополнительно информирующий пешеходов о запрещении движения через переезд.

# Кроссвор

Д





По горизонтали:

1. Как называются люди, которые находятся на дороге, но не в транспорте и не выполняют на ней работу? (пешеход)
2. Человек, управляющий каким-либо транспортным средством (водитель)
3. Как называется место пересечения дорог и улиц? (перекресток)
4. Как называется любая используемая для движения улица, проспект, включающая тротуары, обочины? (дорога)
5. Чем освещают дороги автомобили? (фары)
6. Часть дороги, предназначенная для движения пешеходов? (тротуар)
7. Человек, который регулирует движение на перекрестке и дорогах? (регулировщик)
8. Место ожидания транспорта? (остановка)