



Ликвор, технология получения, виды.

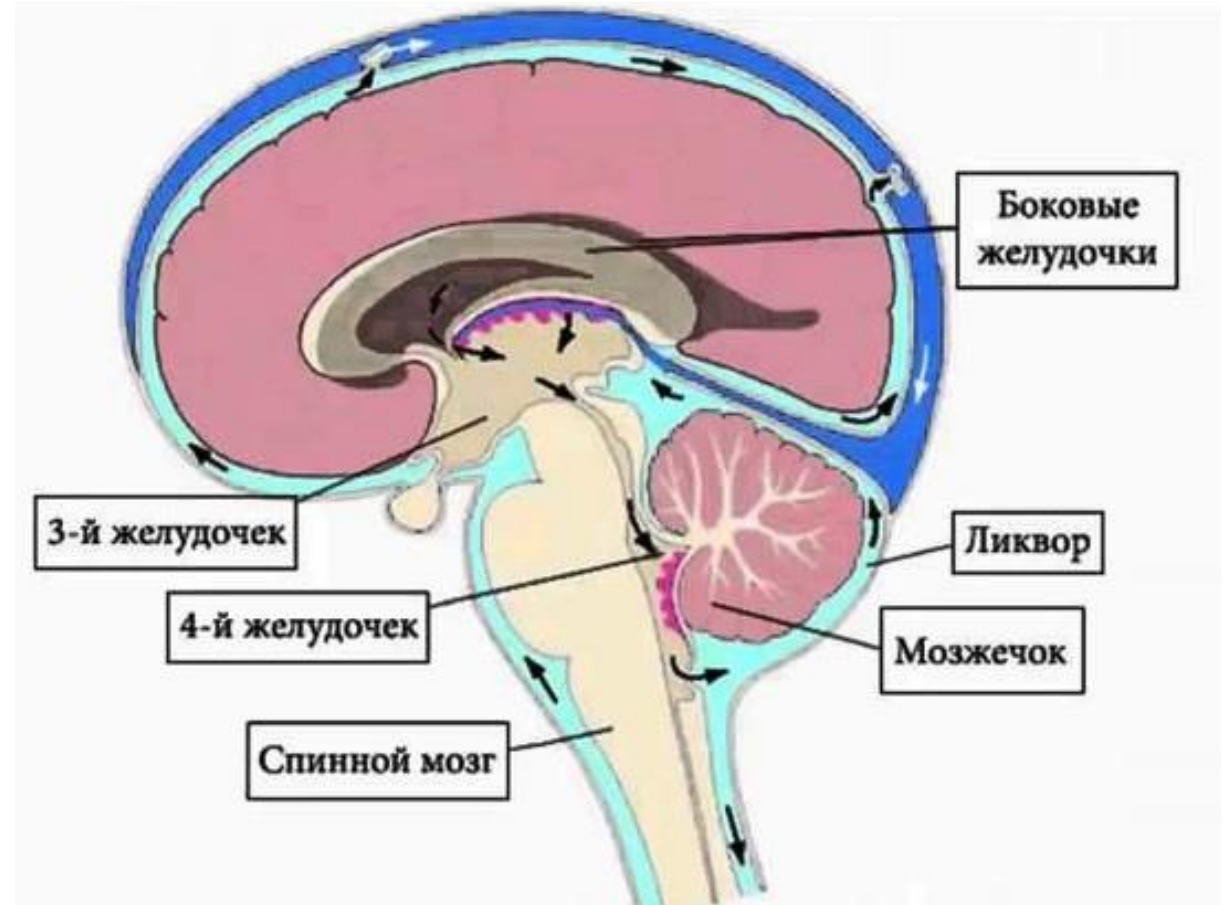
Выполнила студентка 5 курса
группы 4607 Богайчук Оксана.

Спинномозговая жидкость — жидкость, постоянно циркулирующая в желудочках головного мозга, ликворопроводящих путях, субарахноидальном (подпаутинном) пространстве головного и спинного мозга

- Плотность 1,004—1,008 кг/л
- Состоит на 90% из воды

Функции:

- Защитная;
- Экскреторная;
- Транспортная;
- Дыхательная;
- Гомеостаз;
- Иммунная.

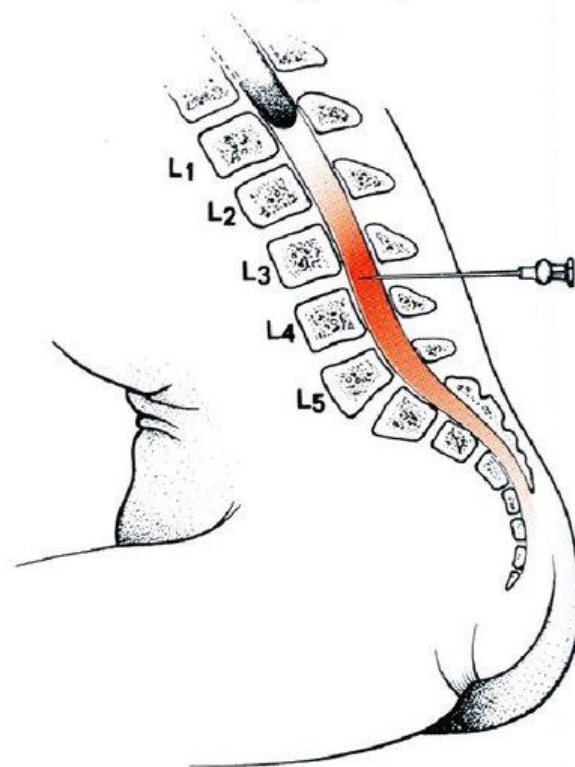


Технология получения ликвора.

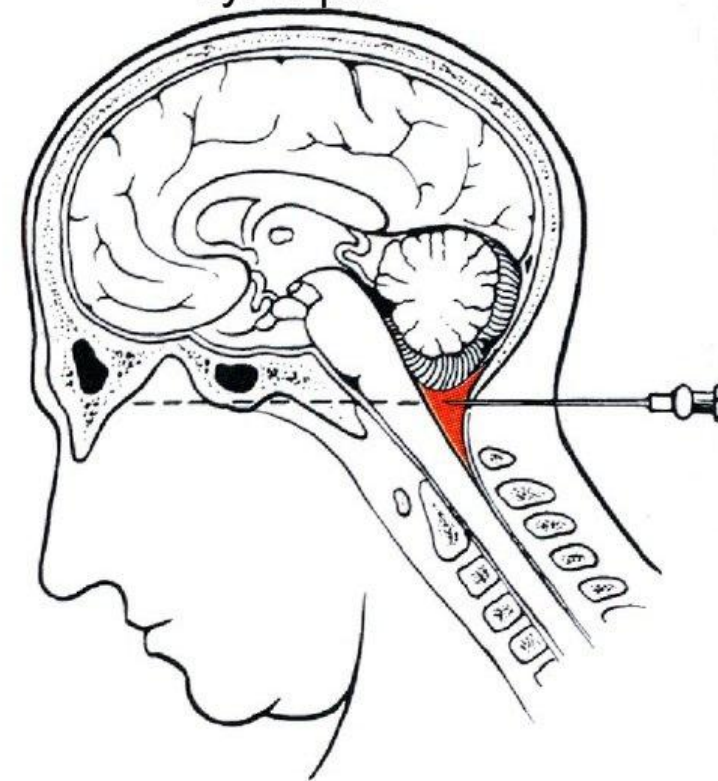
Виды:

- люмбальная пункция,
- субокципитальная,
- вентрикулярная.

люмбальная
пункция



субокципитальная
пункция



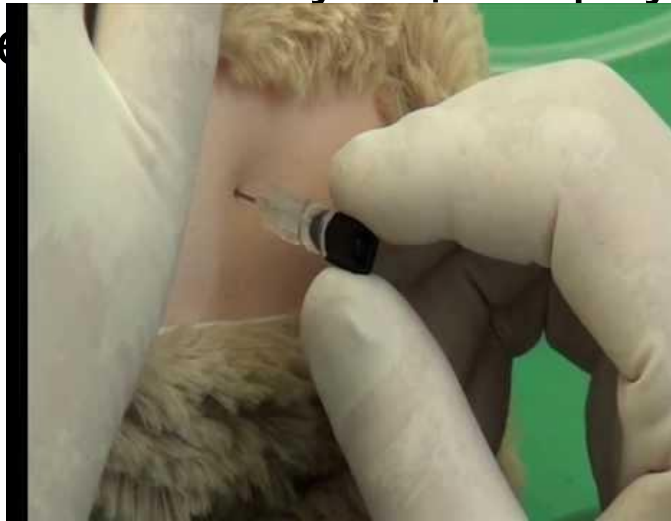
Люмбальная пункция

- Проводит невролог/анестезиолог-реаниматолог в условиях процедурного кабинета, перевязочной или операционной.
- Больного укладывают на бок с приведенными коленями к груди, после чего вводят иглу в пространство между 4 и 5-м поясничными позвонками в подпаутинное пространство.
- Первые пять капель ликвора удаляют, так как в них содержится путевая кровь из поврежденных в процессе манипуляции кровеносных сосудов.



Субокципитальная пункция

- Выбриваются волосы в шейно-затылочной области, кожа дезинфицируется.
- При резко согнутой голове больного определяются наружный затылочный бугор и остистый отросток II шейного позвонка. Игла вводится строго в сагиттальной плоскости до тех пор, пока конец ее не упрется в затылочную кость.
- После того как игла упрется в кость, ее надо несколько извлечь и конец ее сместить вниз в направлении затылочной цистерны.
- При попадании конца иглы в большую цистерну после извлечения мандрена из иглы начинается вытекание спинномозговой жидкости.



После получения ликвора

При исследовании в пределах 1 ч пробу не охлаждают. При исследовании в пределах трех часов - хранить на льду, не замораживать, не фиксировать, не добавлять ко

В направлении следует указать:

- Фамилию, имя, отчество больного, его возраст;
- Отделение, палату, номер истории болезни;
- Дату, время и место пункции;
- Цель исследования;
- Предположительный или клинический диагноз;
- Данные врача, направившего материал на исследование.





Спасибо за внимание!