

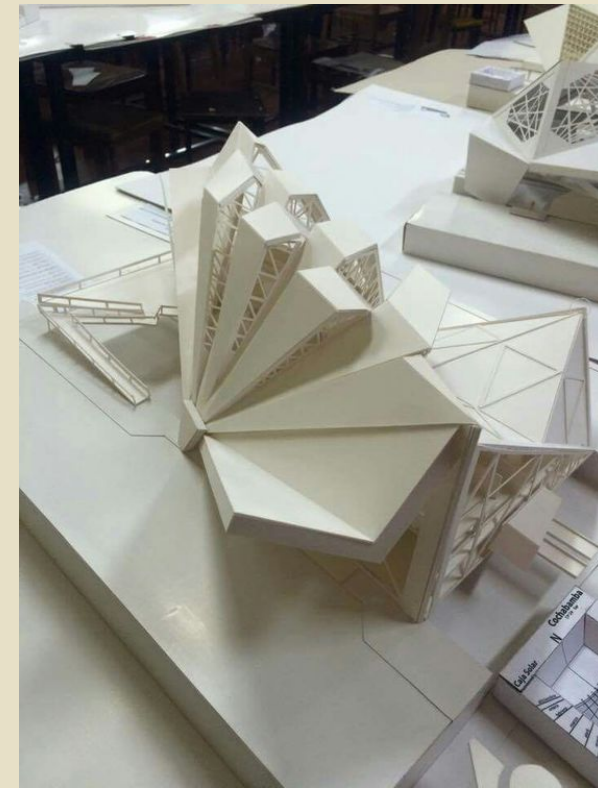


# ОСНОВЫ ИСПОЛНИТЕЛЬСКОГО МАСТЕРСТВА

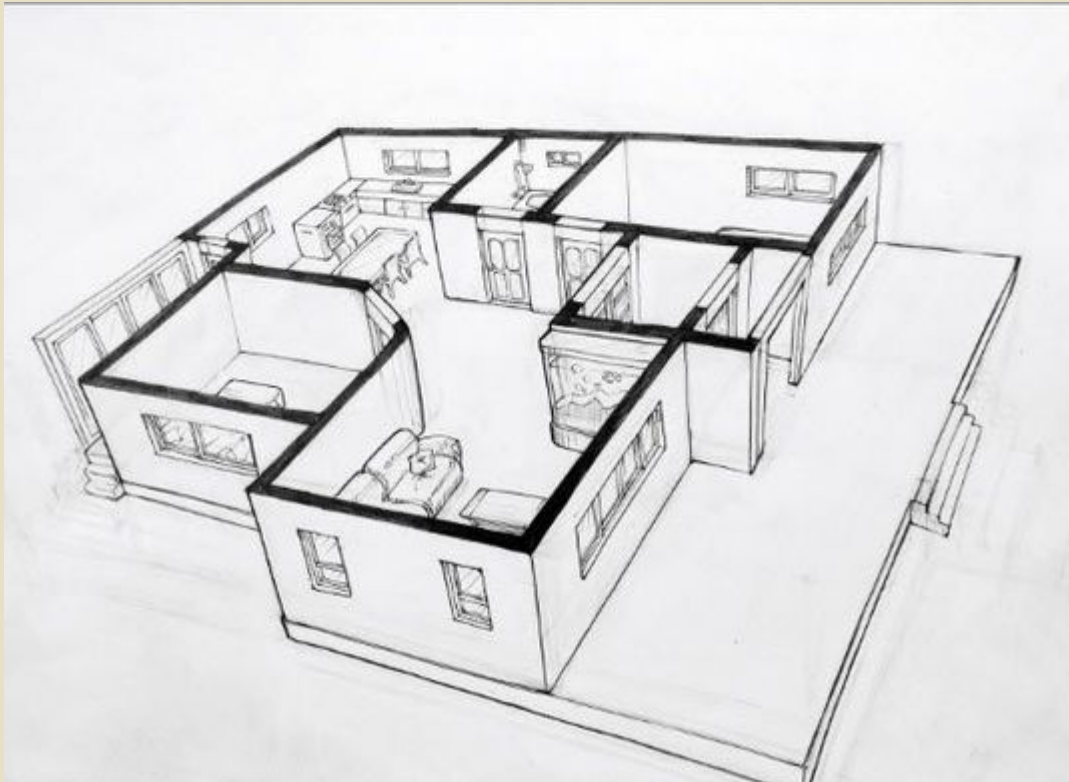


# ВВЕДЕНИЕ

- В современном проектировании применяются два специальных проектных языка, дополняющих возможности друг друга, т. е. возможности, связанные с творческим поиском наилучшего решения проектной задачи. Это язык **проектной графики** и язык так называемого объёмного проектирования — **макетирования** и моделирования.



- **Проектная графика** – чертеж, сопровождающийся расчетными данными, размерами, спецификацией на материалы и примечаниями.

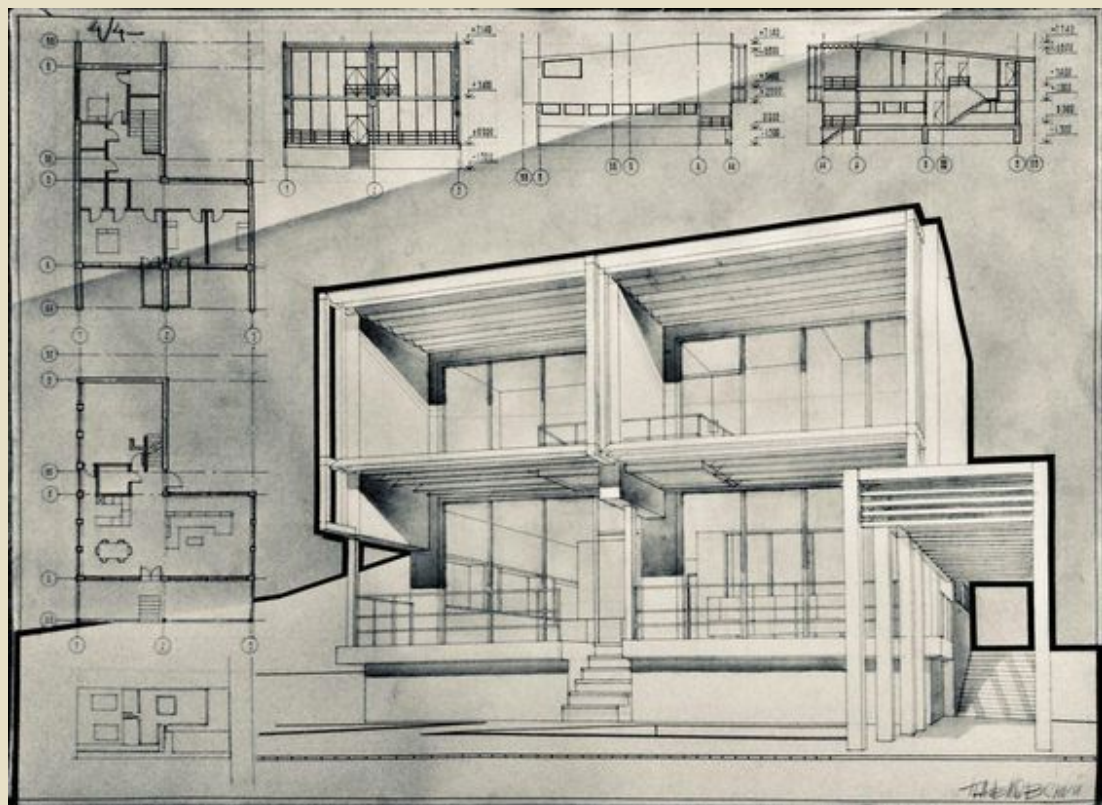


линейное изображение

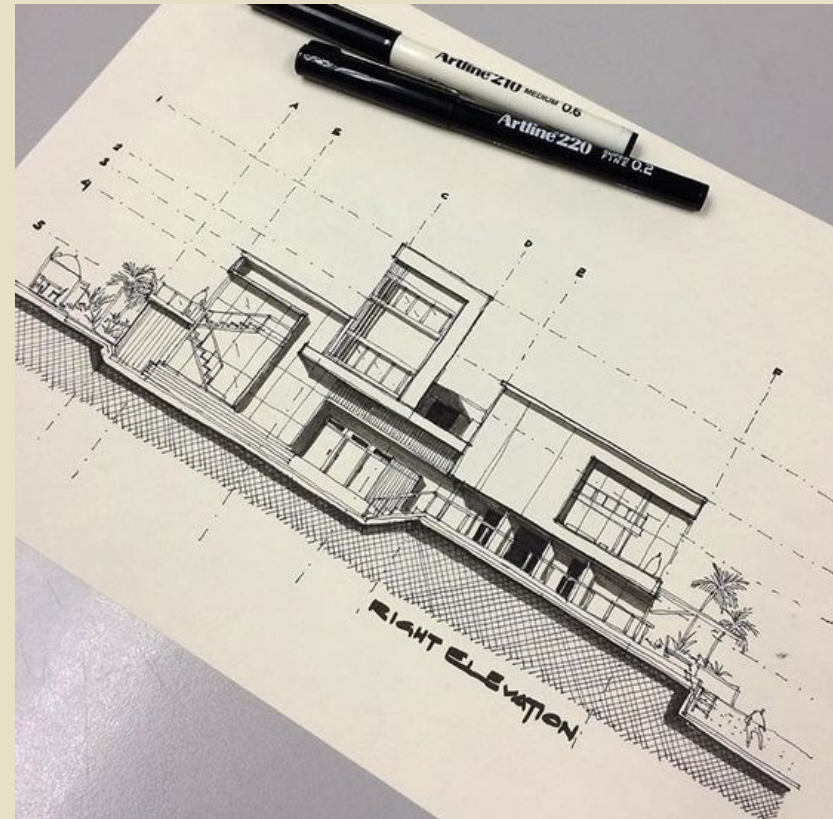
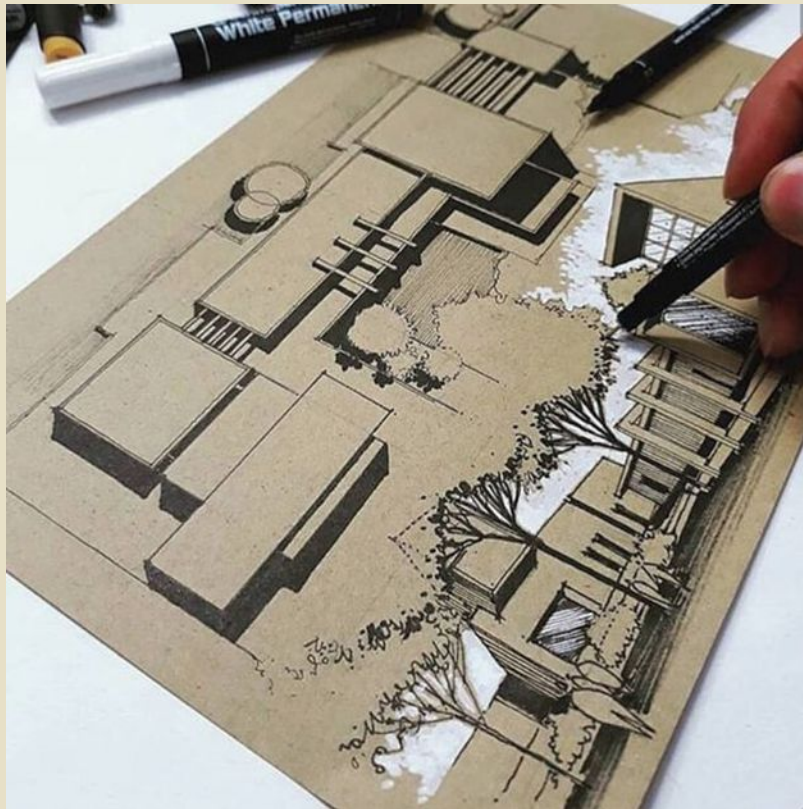
Существуют следующие виды проектной графики: линейное изображение, монохромное (одноцветное) изображение, выполненное в технике отмывки, и полихромное (многоцветное) изображение. Применение того или иного вида графики зависит от характера объекта проектирования, от вида проекций его изображения (перспектива, разрез, ортогональ) и общего композиционного замысла

полихромное (многоцветное) изображение

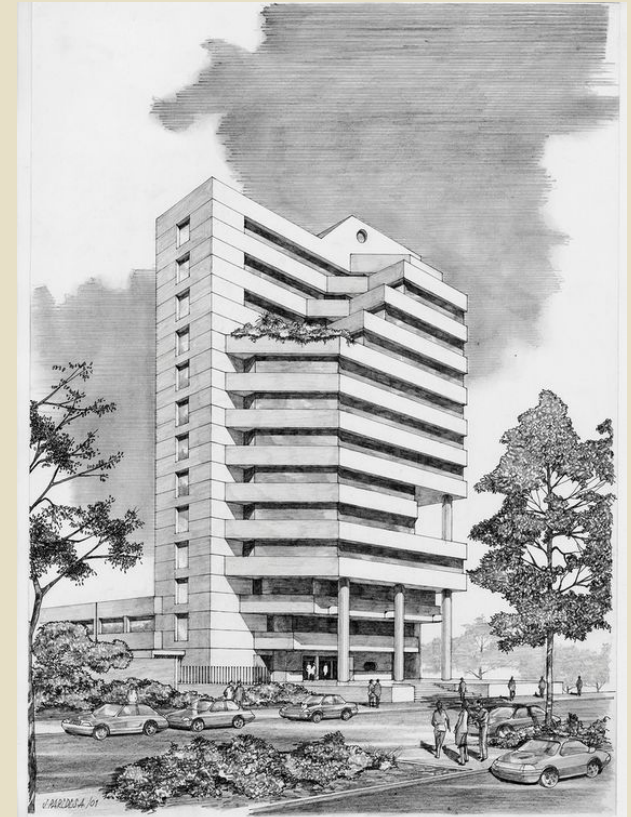
монохромное (одноцветное) изображение,  
выполненное в технике отмывки



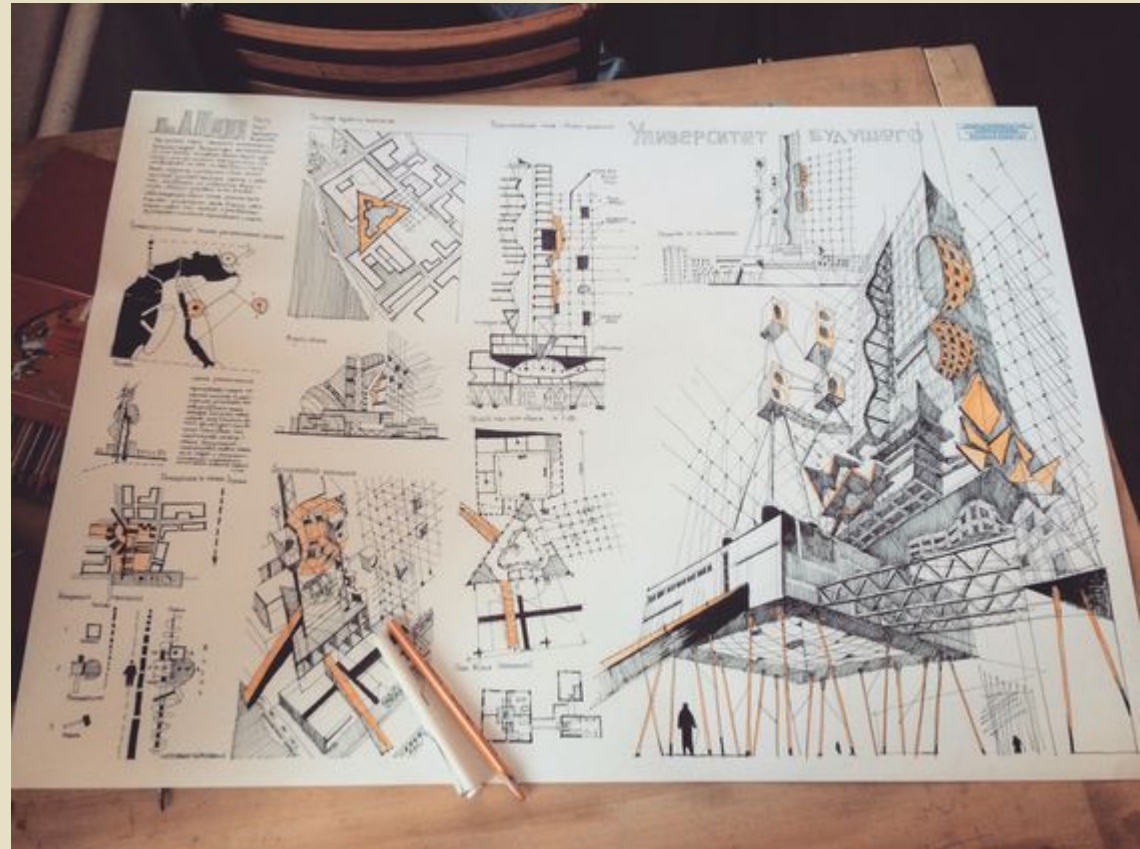
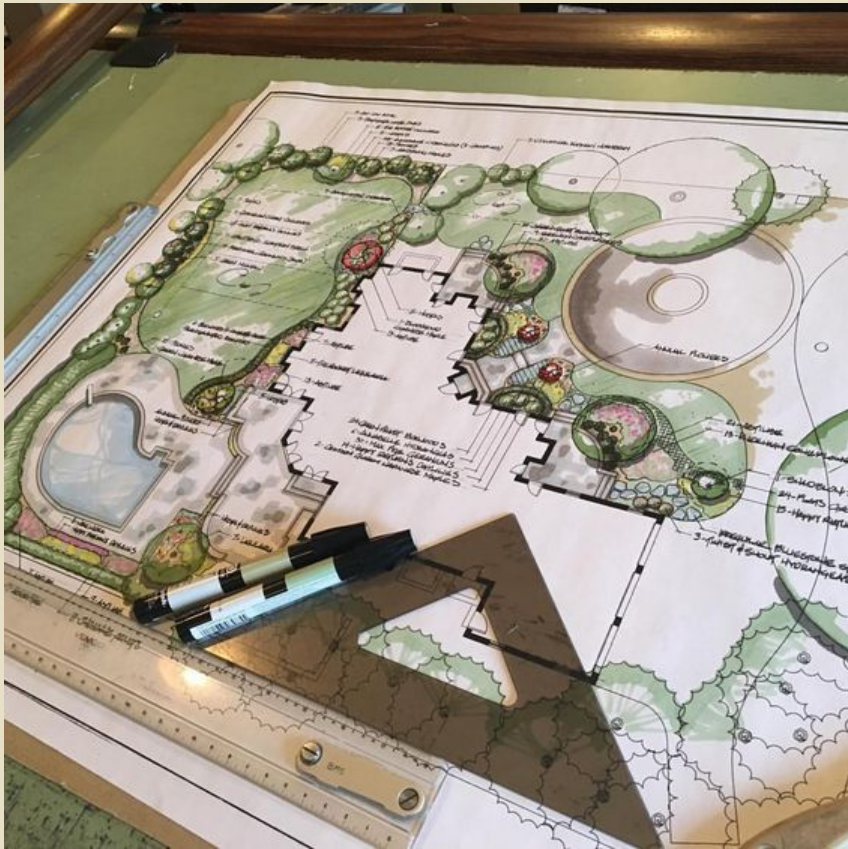
- **Линейная графика** — чертеж, который применяется в тех случаях когда проекция не должна передавать важные для восприятия объемно-пространственные особенности изображаемого предмета, обстановки. Линейная графика наиболее условна, лишена иллюзорности в передаче объема и пространства.



- **Монохромное изображение** – светотеневое изображение, выполненное в технике черно-белой отмывки, наглядно передает объемную форму предмета, его основные пространственные особенности. Способ светотеневой моделировки объема на плоскости основан на теории теней.



- **Полихромное изображение** В проекте полного состава всегда есть изображение основных проекций в цвете. Полихромный (многоцветный) чертеж выполняется акварелью, гуашью или темперой.

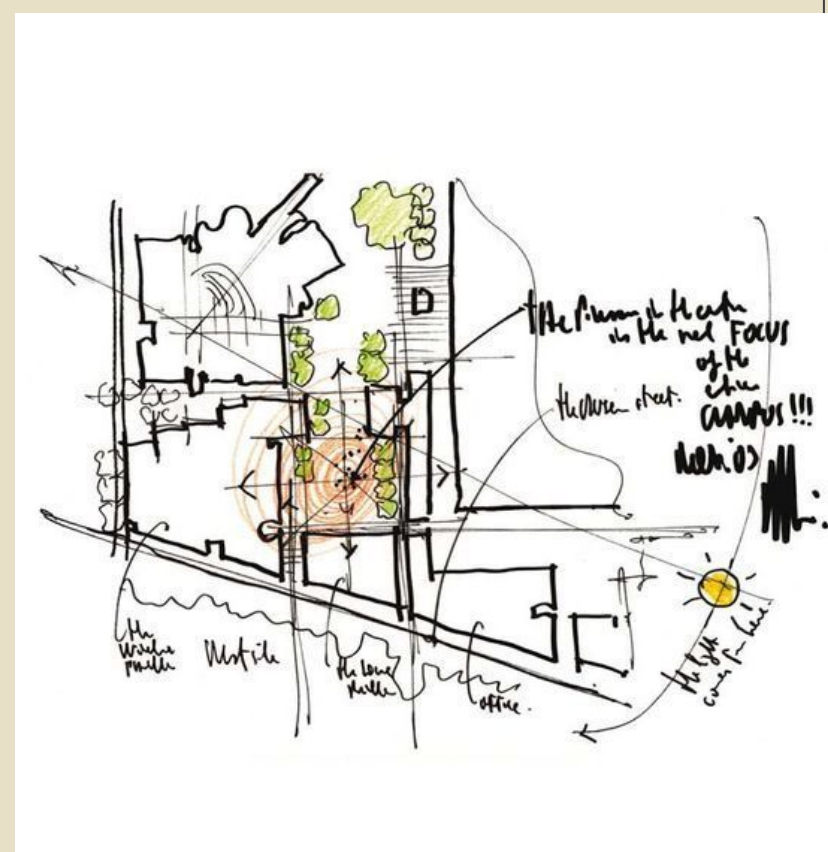
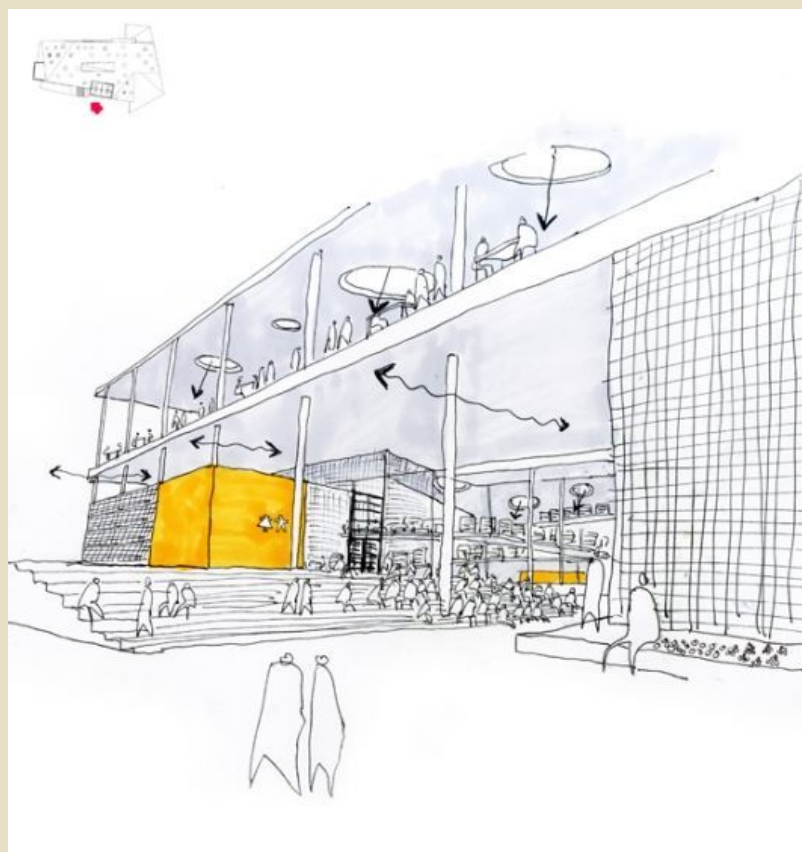
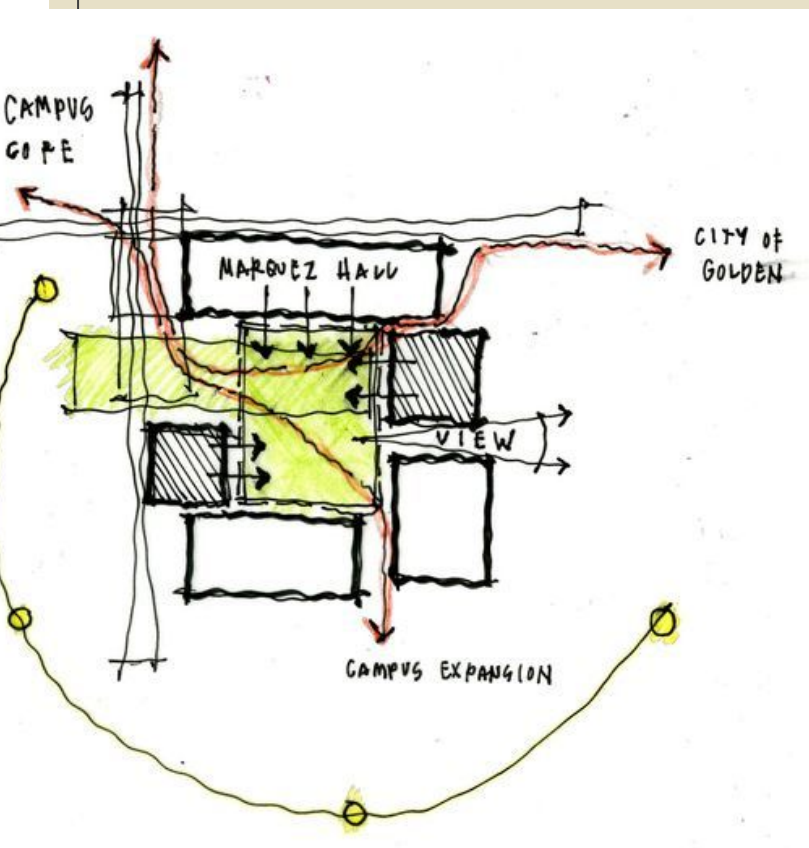




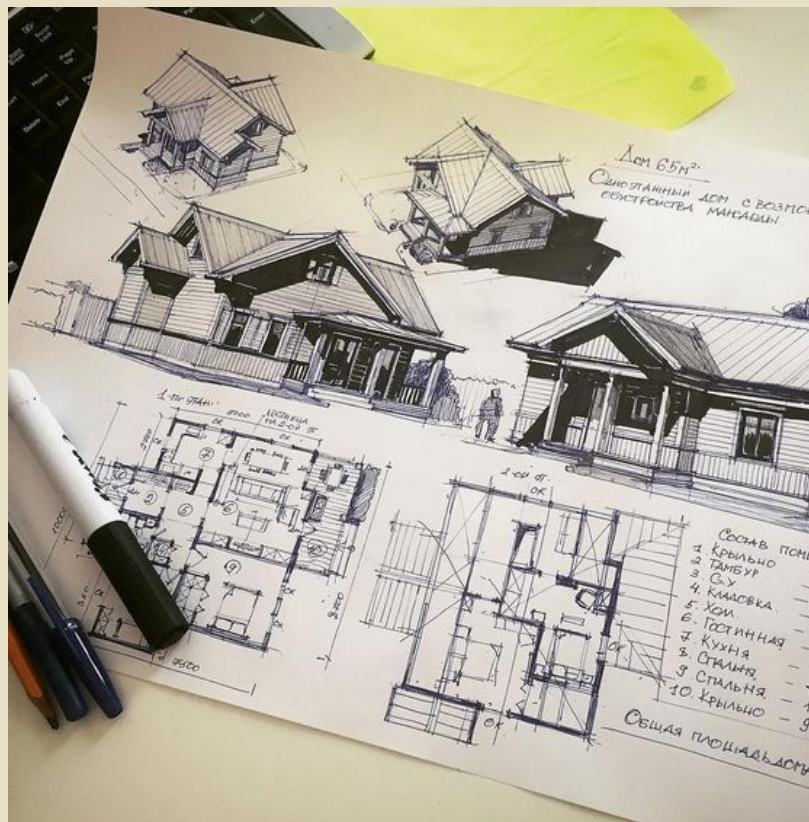
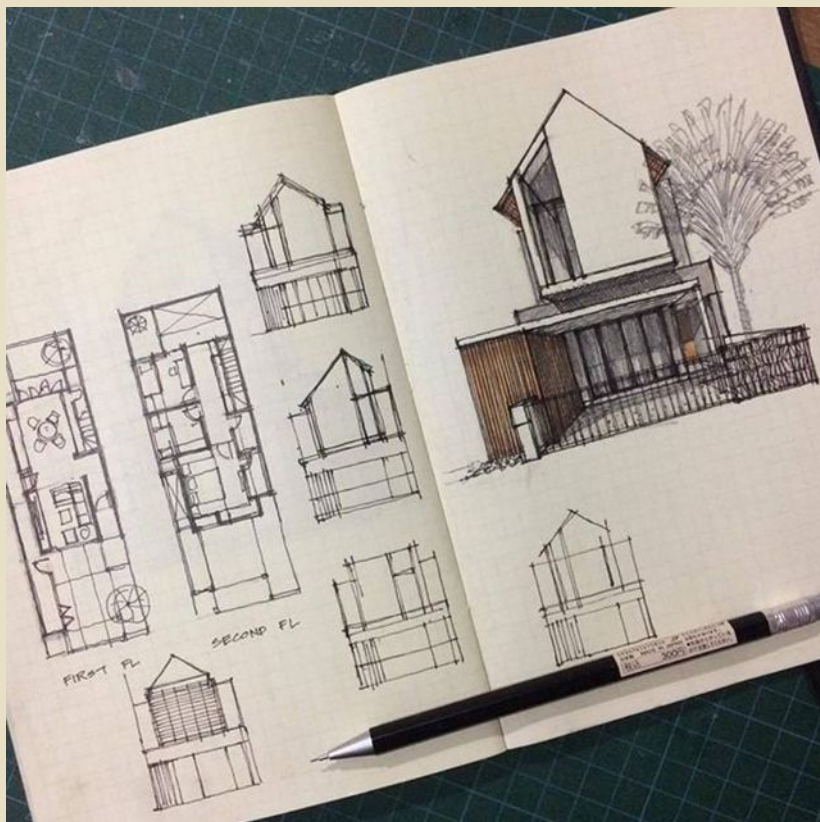
◦ В последнее время в проектной практике нашел применение **способ аппликации** — получение изображения из вырезанных кусочков различных плоских материалов: цветной бумаги, ткани, древесного шпона, фольги.



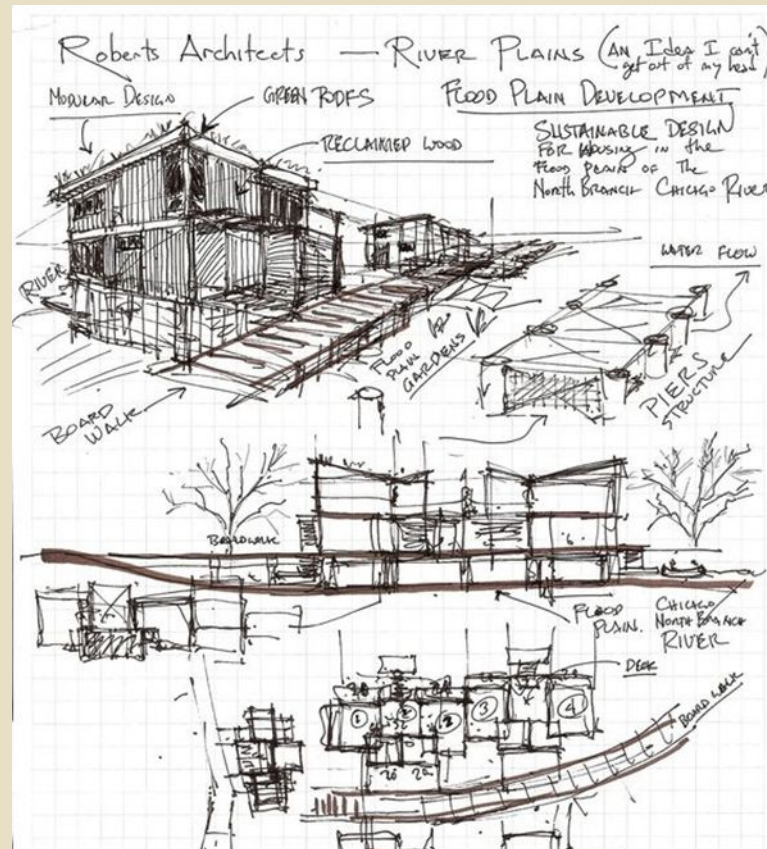
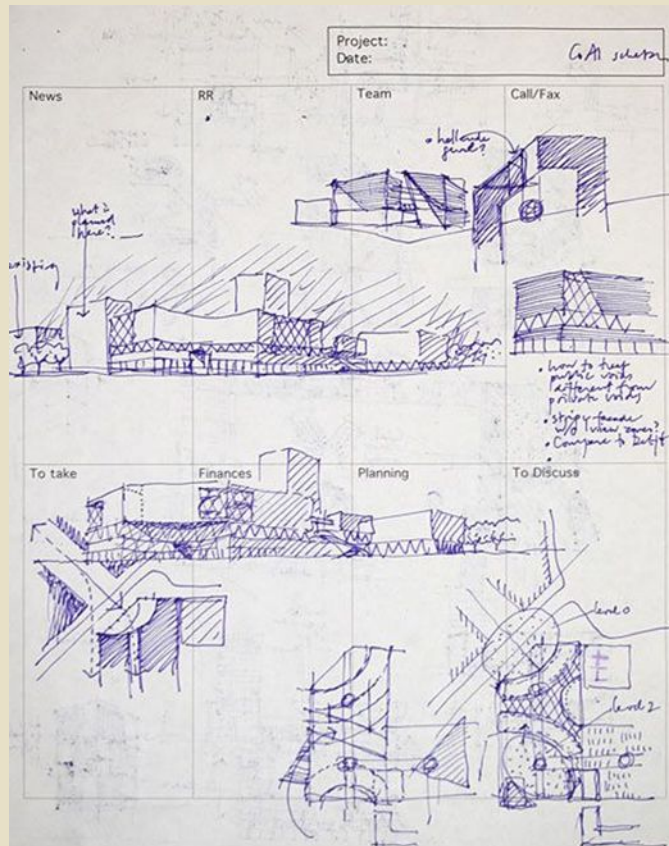
◦ Уже первая стадия проектирования, предпроектное исследование, связана с графической работой: **эскизированием, зарисовками**. Для этих целей используются цветные карандаши, фломастеры, тушь. Материалы предпроектного исследования обычно предназначены для самого автора.



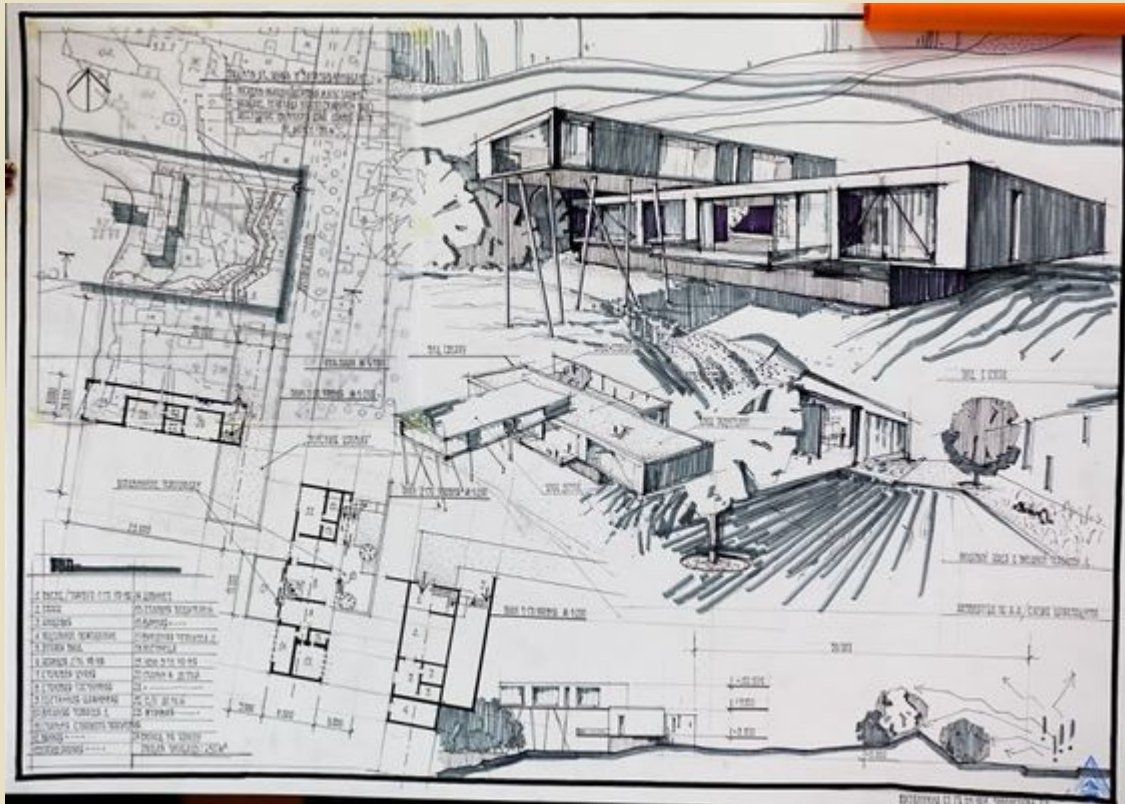
◦ При переходе непосредственно к проектированию, к стадии **форэскиза**, средства проектной графики находят уже самое широкое применение. Эскиз или рисунок передает внешний вид в виде ортогональных проекций или перспективного изображения. О внутреннем устройстве предмета информируют схемы или разрезы.



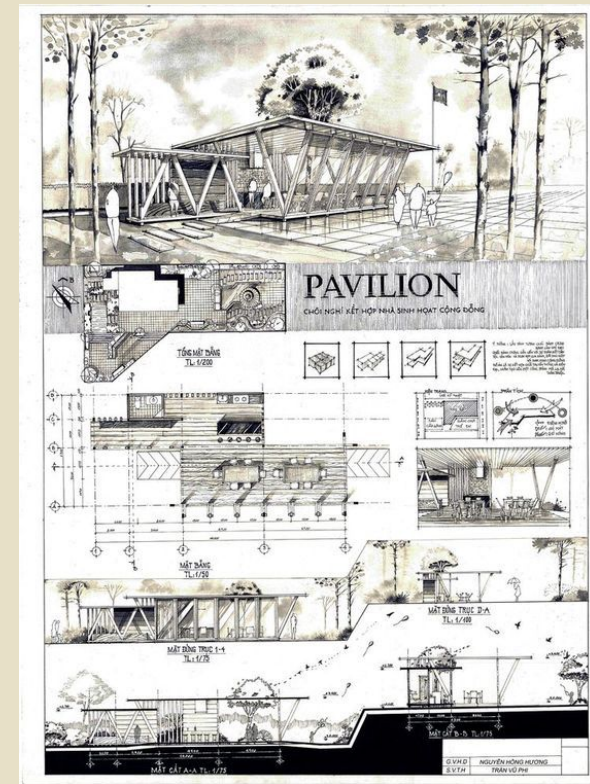
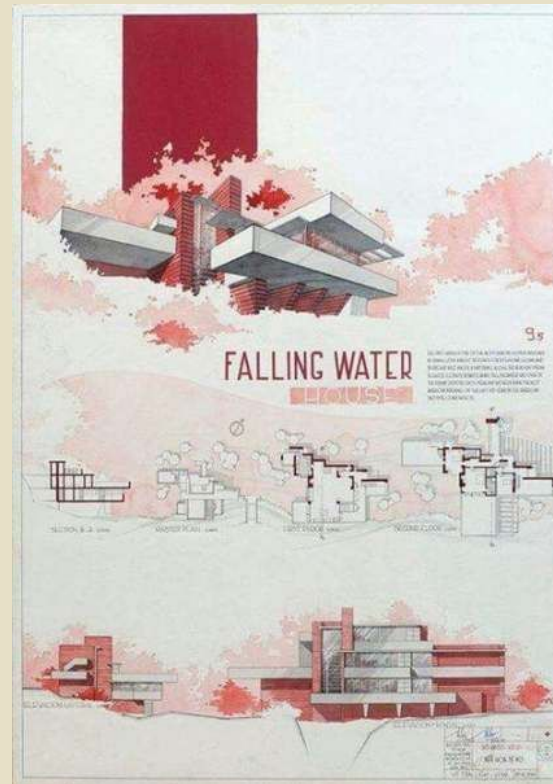
- **Компоновочные рисунки** — перспективы, аксонометрии и иногда разрезы — могут быть полихромными. Полихромия не связана здесь с реальным цветом, а просто играет роль условного обозначения, облегчающего манипуляции по перекомпоновке блоков, поиск их оптимальных сочетаний.



◦ В отличие от форэскиза **эскизное предложение** рассчитано на рассмотрение оценки другими людьми. По нему уже могут судить о некоторых основных чертах спроектированного объекта, выносить определенные решения. Отсюда — повышенные требования к эскизному проекту: доступность для понимания, общепринятость графического языка, аккуратность.



- **Чистовой эскизный проект** содержит полную информацию о спроектированном предмете. Это документ, который обычно передается другим специалистам для дальнейшей работы над проектом. Безусловное соблюдение ряда общепринятых требований к архитектурно-дизайнерскому проекту. Он дает полное представление о цветовом решении интерьера, фактуре и материале



◦ В художественном проектировании допускается применение **разных масштабов** в одном проекте или даже на одном и том же листе. Самое существенное выполняется в более крупном масштабе, второстепенное, менее важное для выявления темы, — соответственно в мелком масштабе. Общепринятая шкала масштабов: 1:1; 1:2; 1:5; 1:10; 1:20; 1:25; 1:50; 1:100; 1:200; 1:500; 1:1000.

