

# Фауна змей хребта нараттюбе

Хурялова П.  
С  
Султанова С.

## Цель:

Ознакомиться с фауной змей хребта Нараттюбе

## Задачи:

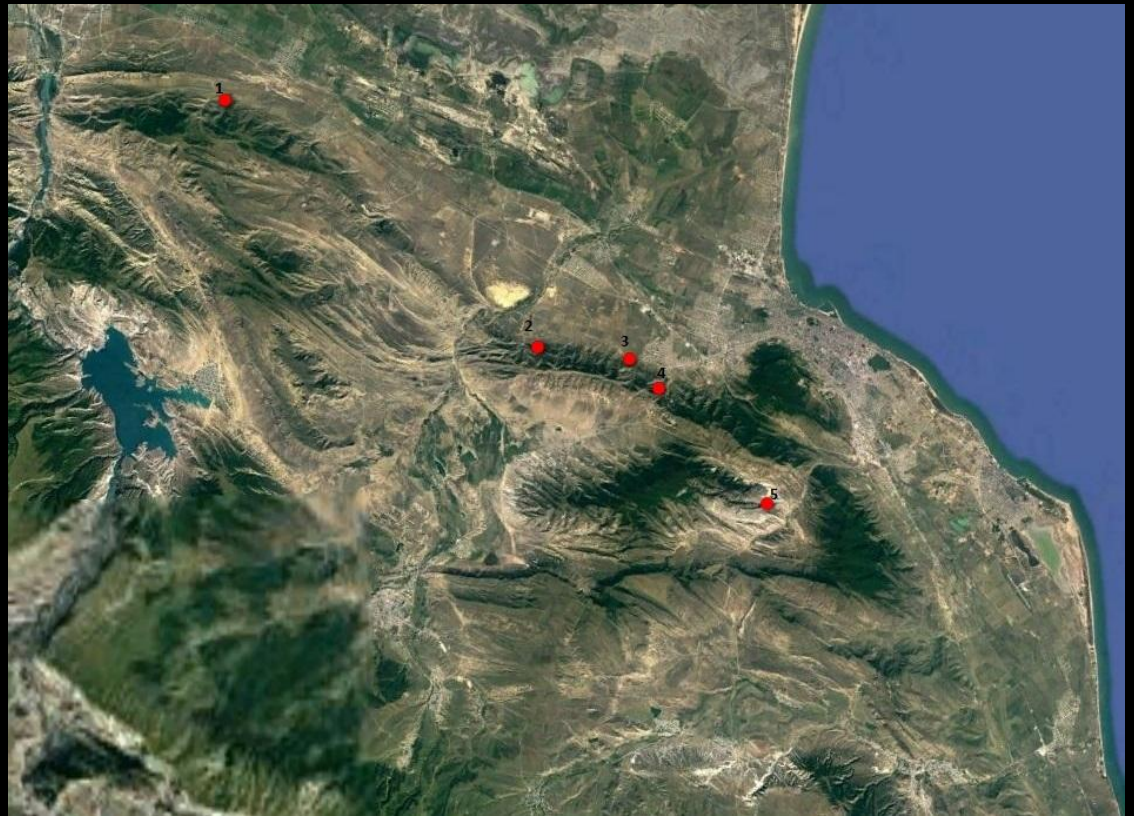
1. изучить литературные сведения по фауне змей хребта Нараттюбе;
2. ознакомиться с методами изучения фауны змей;
3. с помощью литературных источников и собственных наблюдений определить видовой состав фауны змей хребта Нараттюбе;

# Материал и Методы

Материал собран входе полевой практики по Зоологии позвоночных с 21 мая по 9 июня.

*Экскурсии были проведены по времени с 9:00 до 14:00.*

*Использованы общепринятые методы исследования околоводных птиц.*



- 1.окр. с.Кульзеб
- 2.окр.Бархана-Сарыкум
- 3.окр. п.Ленинкент
- 4.Буйнакский перевал
- 5.окр. п.Талги

# Фауна змей хребта Нараттюбе.

1. Желтобрюхий полоз
2. Узорчатый полоз
3. Червеобразная слепозмейка
4. Водяной уж
5. Обыкновенный уж
6. Гюрза
7. Кошачья змея
8. Краснобрюхий полоз
9. Удавчик

# Желтобрюхий полоз (*Dolichophis caspius*)



# Узорчатый полоз (*Elaphe dione*)



# Червеобразная слепозмейка (*Typhlops vermicularis*)



# Водяной уж (*Natrix Tesselata*)





# Обыкновенный Уж (Natrix Natrix)



# Гюрза (*Macrovipera lebetina*)



# Кошачья змея (*Telescopus fallax*)



## Выводы

1. Фауна змей хребта Нараттюбе представлена 21 видом
2. Редкими видами являются: гюрза, кошачья змея, западный удавчик....

**Спасибо за внимание!**

