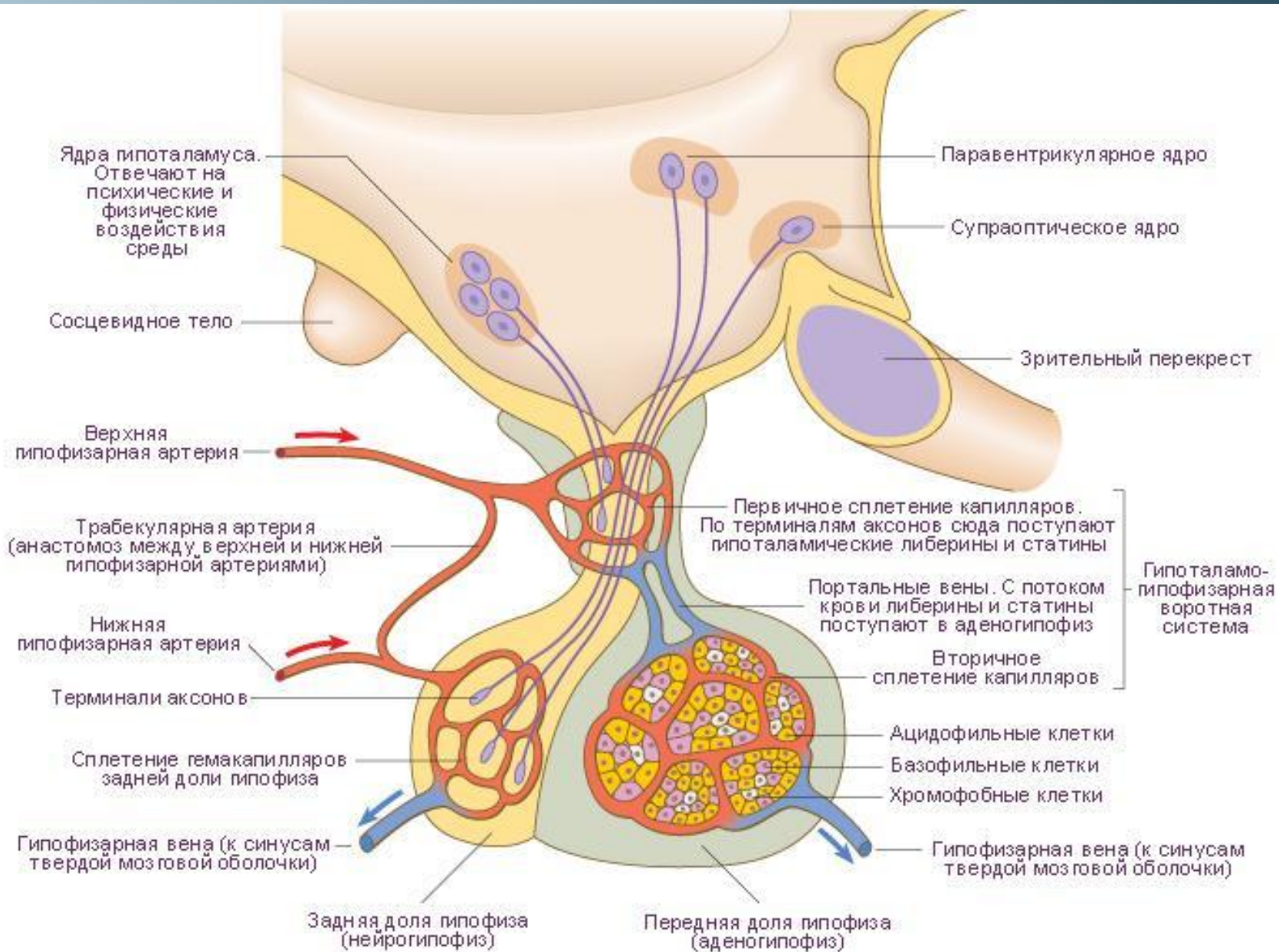




Железы человека.

Эндокринная система

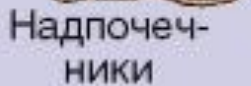
Гипоталамус и гипофиз



Кости



Соматотропный гормон



Надпочечники

Адренокортико-тропный гормон



Щитовидная железа

Тиреотропный гормон

Яичко (у мужчин)



Яичник (у женщин)



Фолликуло-стимулирующий и лютеинизирующий гормоны

Меланоцитостимулирующий гормон (интермедин)



Кожа

Лактотропный гормон



Молочные железы

Окситоцин

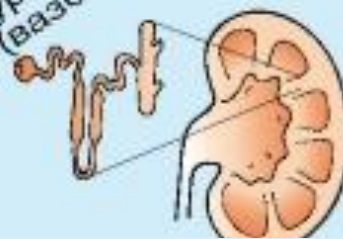


Матка

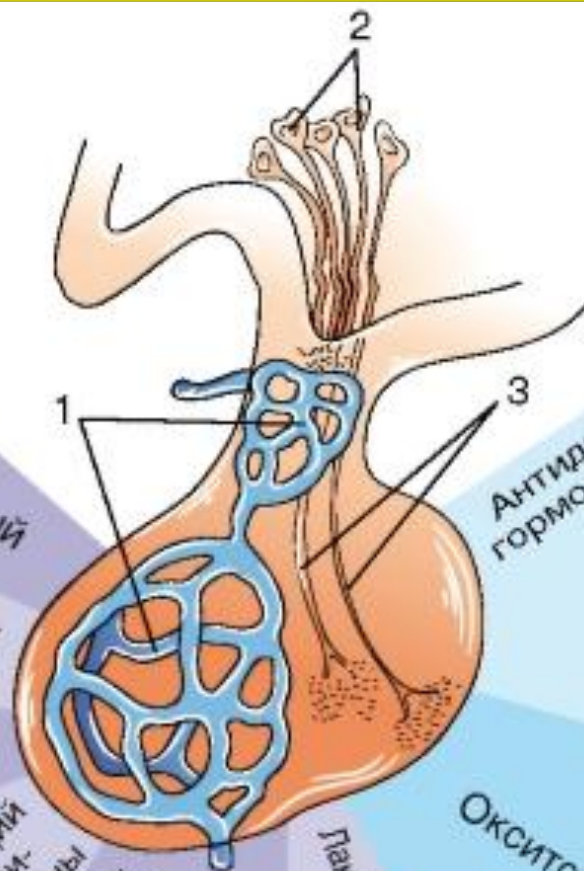


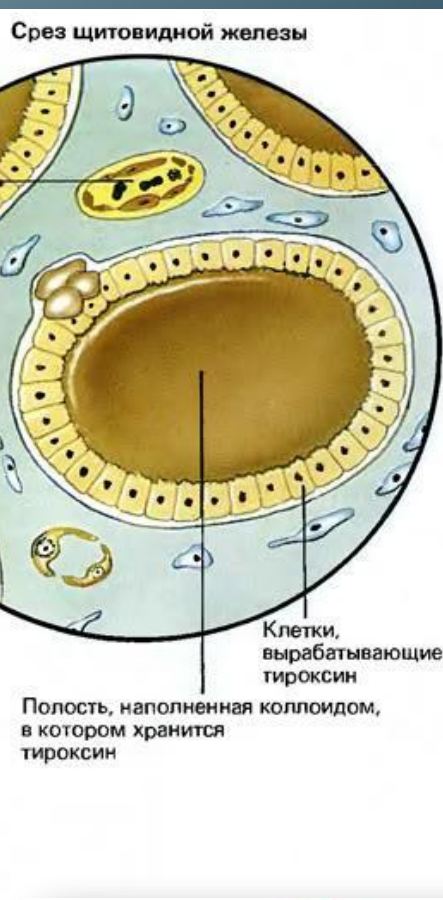
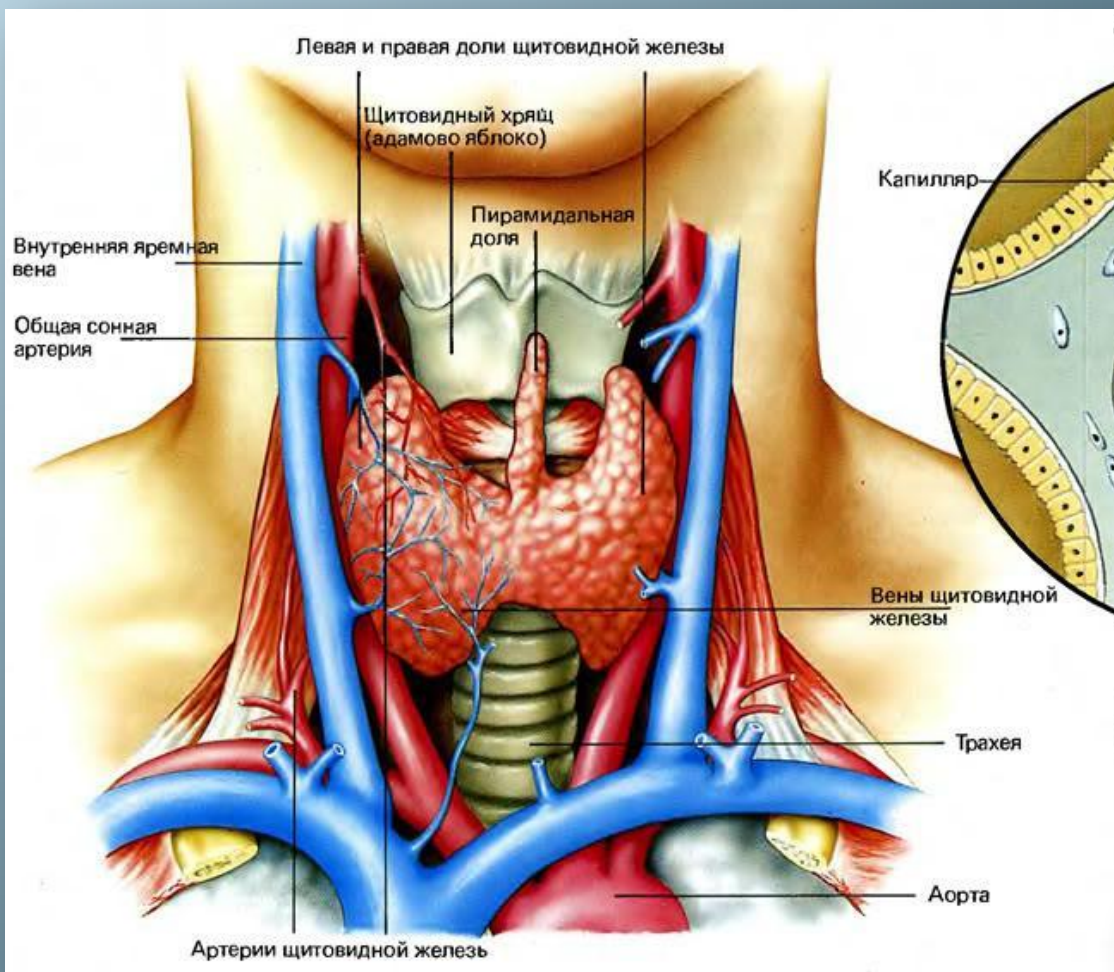
Молочные железы

Антидиуретический гормон (вазопрессин)



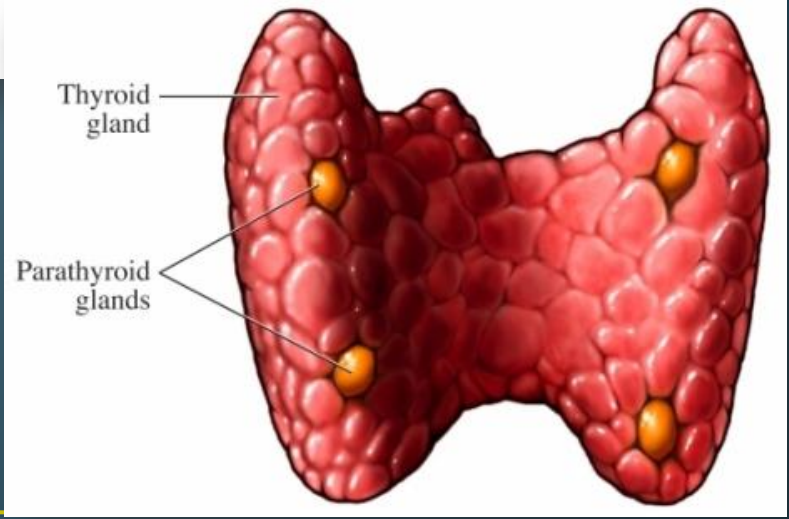
Почки, кровеносные сосуды





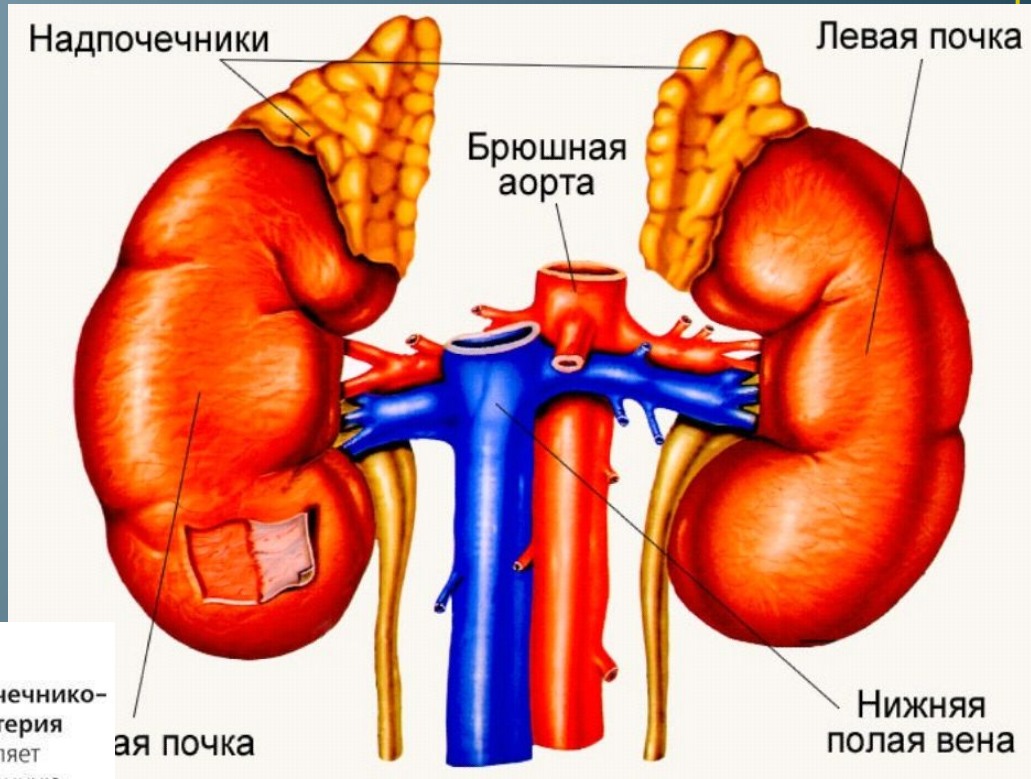
Щитовидная железа.

Паращитовидные железы

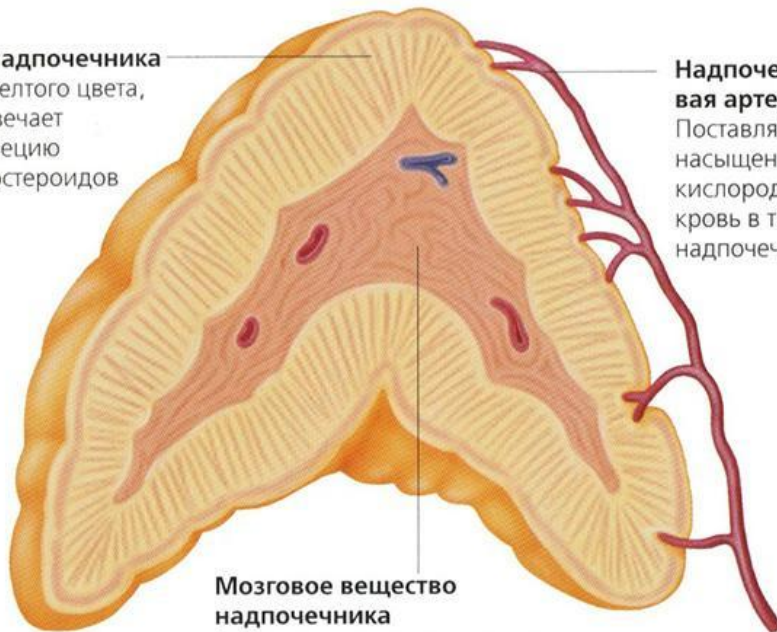


Надпочечники

- Мозговое вещество – адреналин, норадреналин
- Корковое вещество – глюкокортикоиды, минералокортикоиды

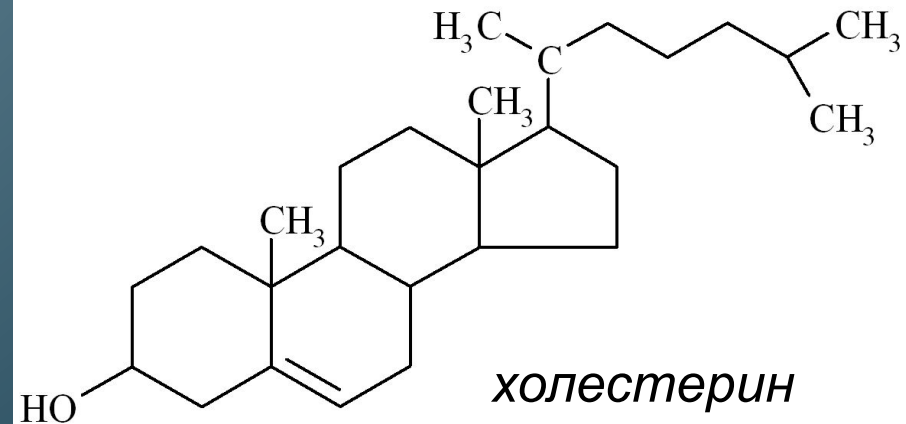


Кора надпочечника
Кора желтого цвета, она отвечает за секрецию адреностероидов



Надпочечниково-артерия
Поставляет насыщенную кислородом кровь в ткани надпочечников

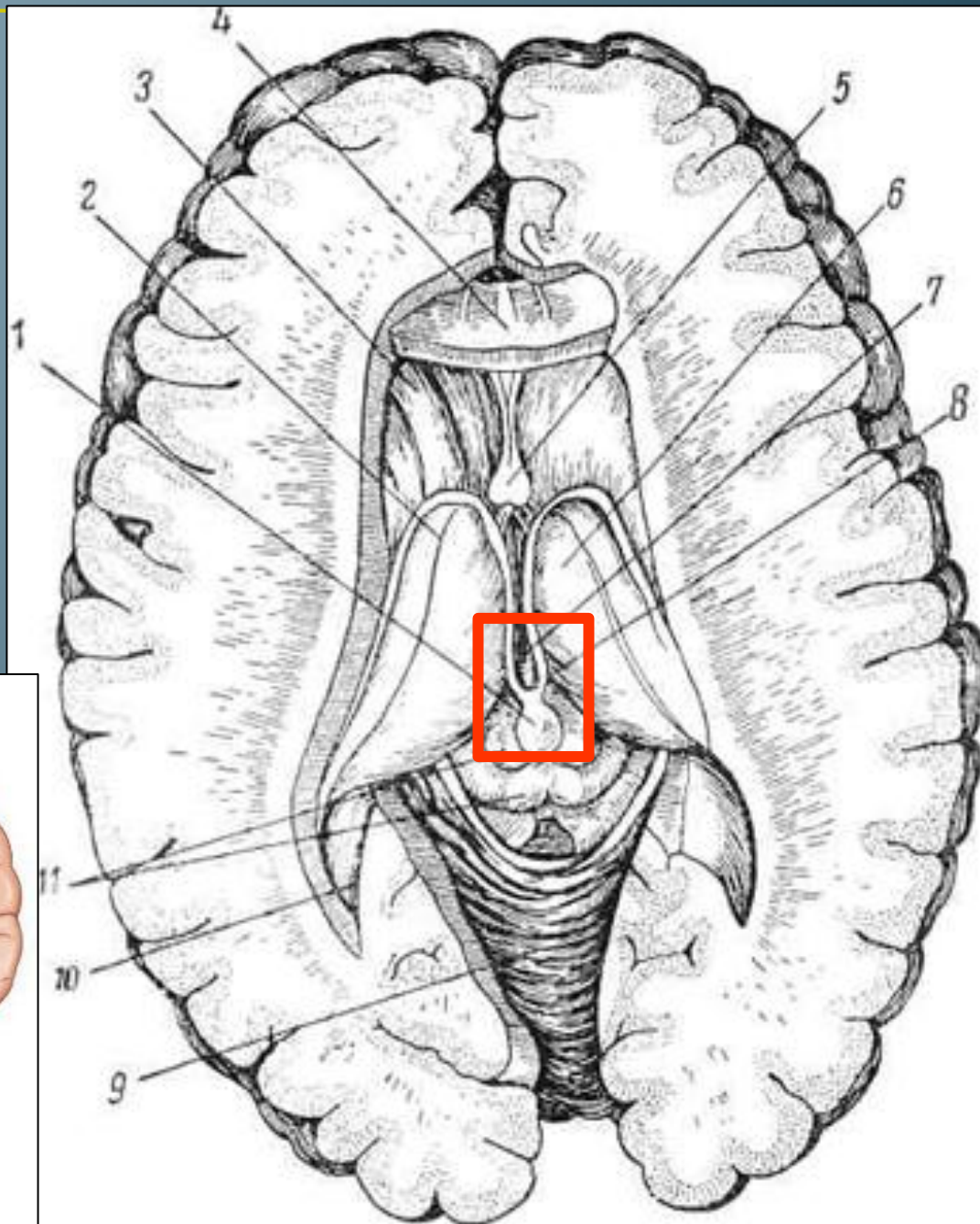
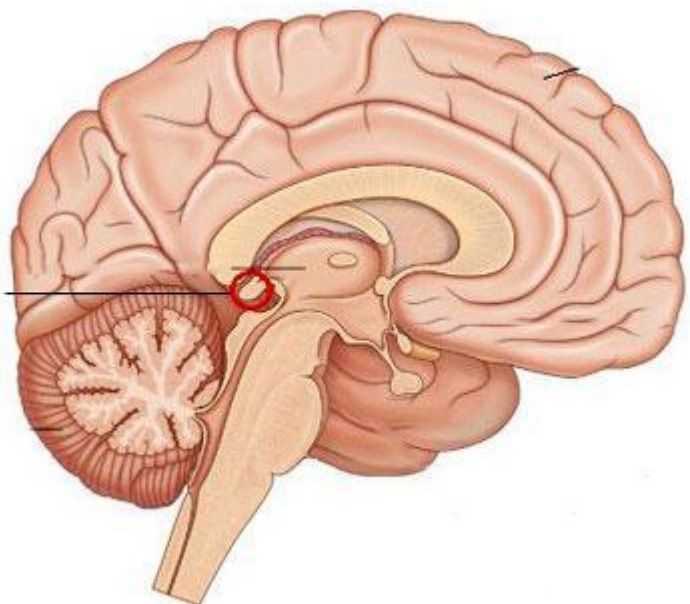
Мозговое вещество надпочечника
Эта темная ткань продуцирует адреналин и норадреналин



Эпифиз (шишковидная железа)

□ Мелатонин

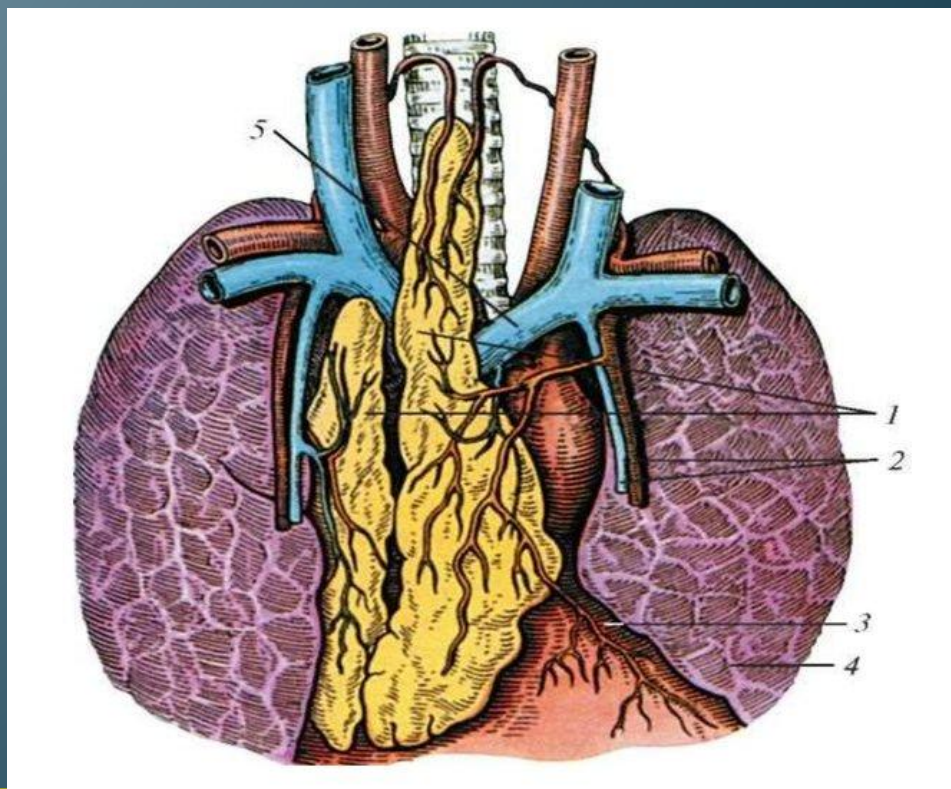
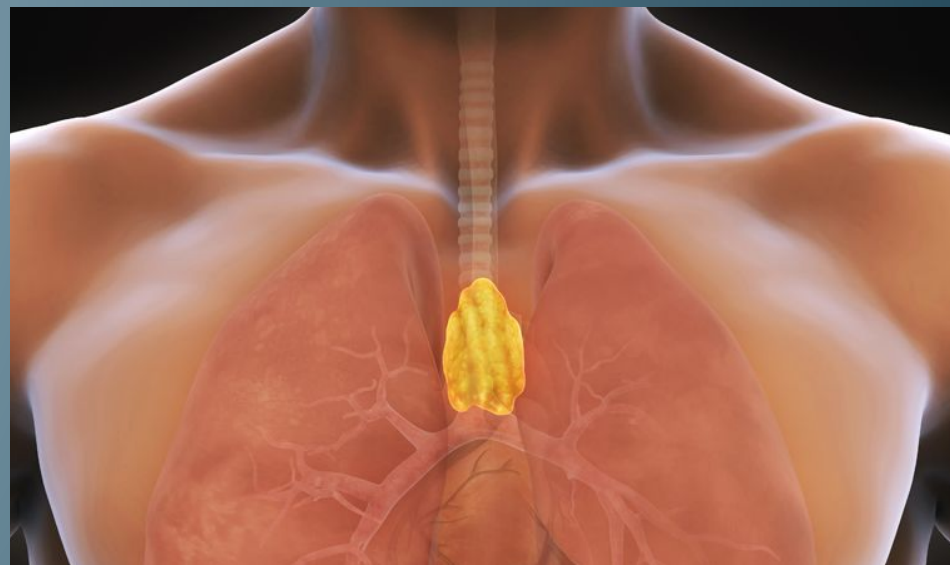
ЭПИФИЗ



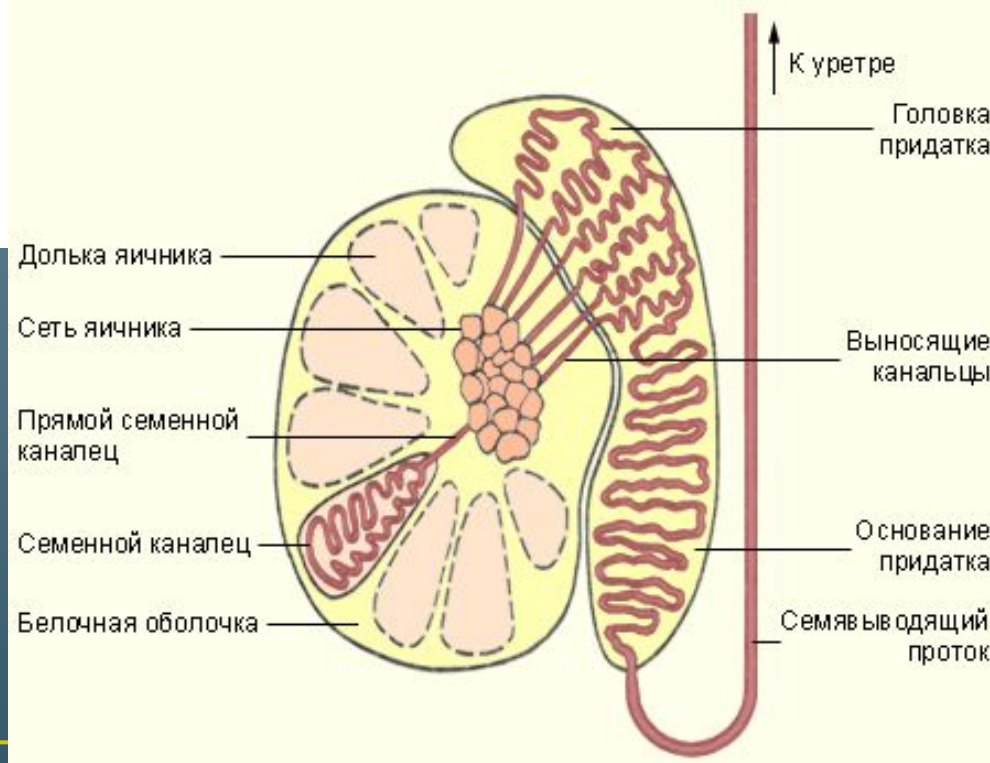
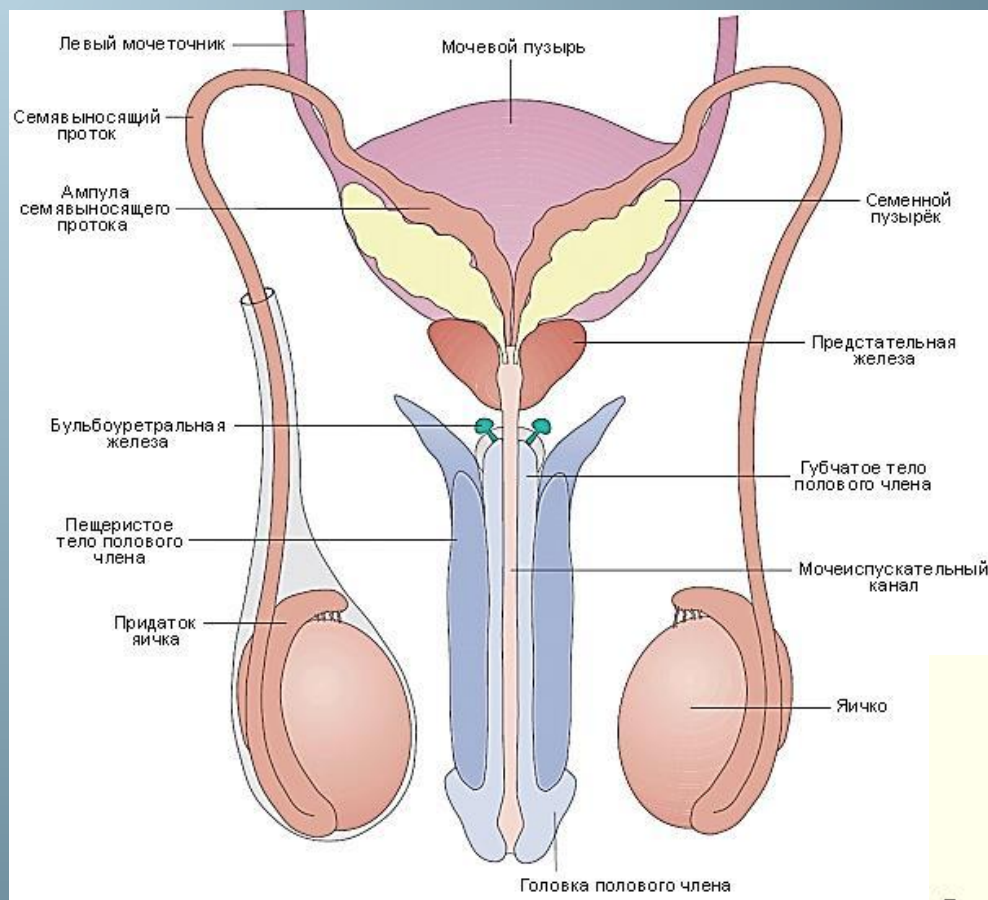
Тимус (вилочковая железа)

□ Тимозин

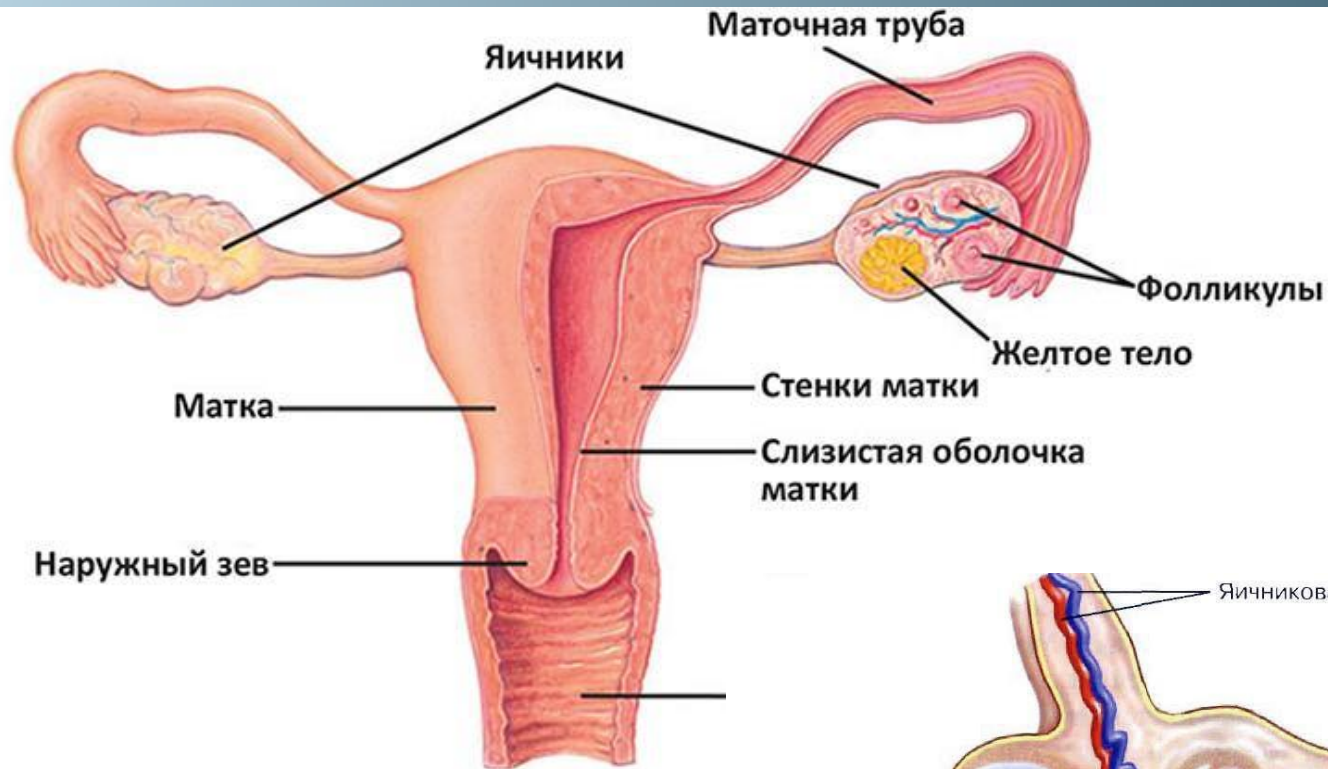
□ Тимопоэтин



Эндокринная функция половых желёз: Семенники



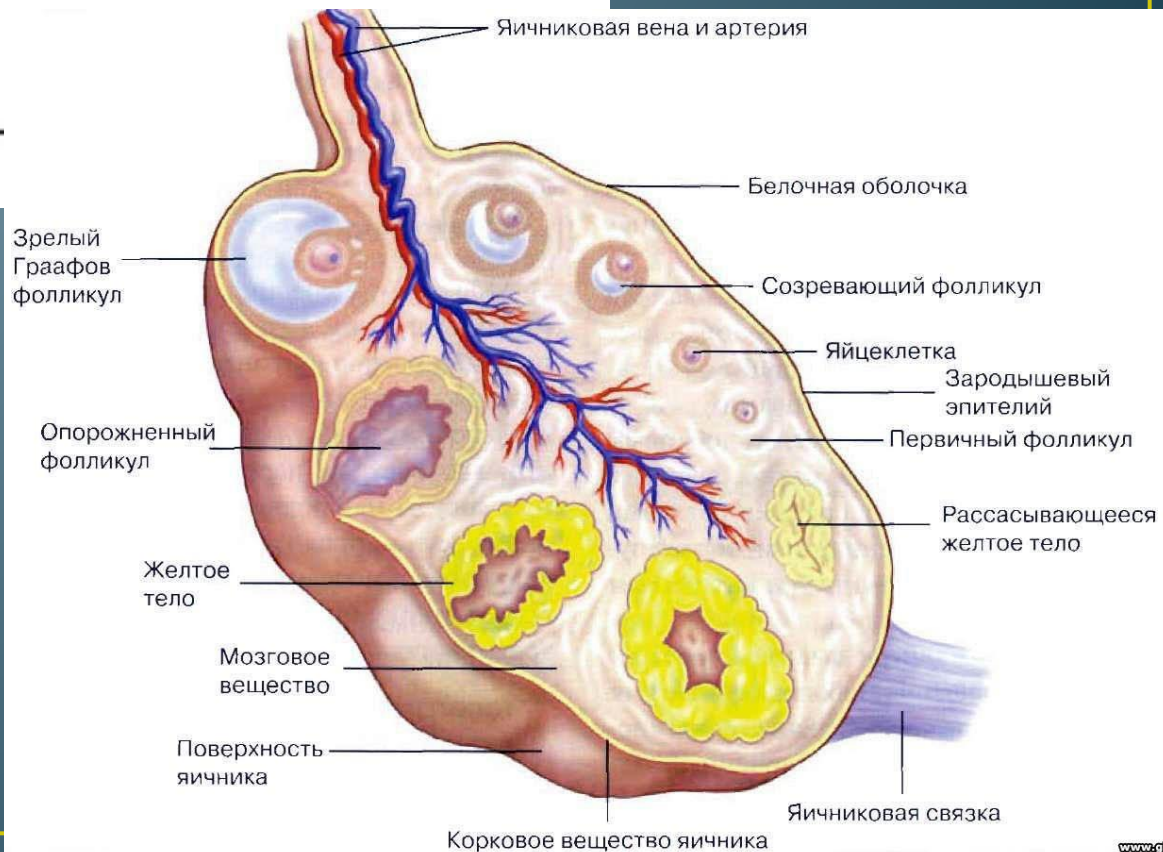
□ Андрогены:
 Тестостерон



□ Эстрогены

□ Прогестерон

Эндокринная функция половых желёз: Яичники



Менструальный цикл

