

Санитарно-эпидемиологическое значение постельных клопов



Выполнил: Ефимов Максим Сергеевич ЛД-18-103/1

Постельный клоп (лат. *Cimex lectularius*)

вид клопов, распространённое облигатно синантропное кровососущее бескрылое насекомое. Эктопаразит человека и теплокровных животных — питается их кровью, относится к домовым (гнездовым) паразитам.



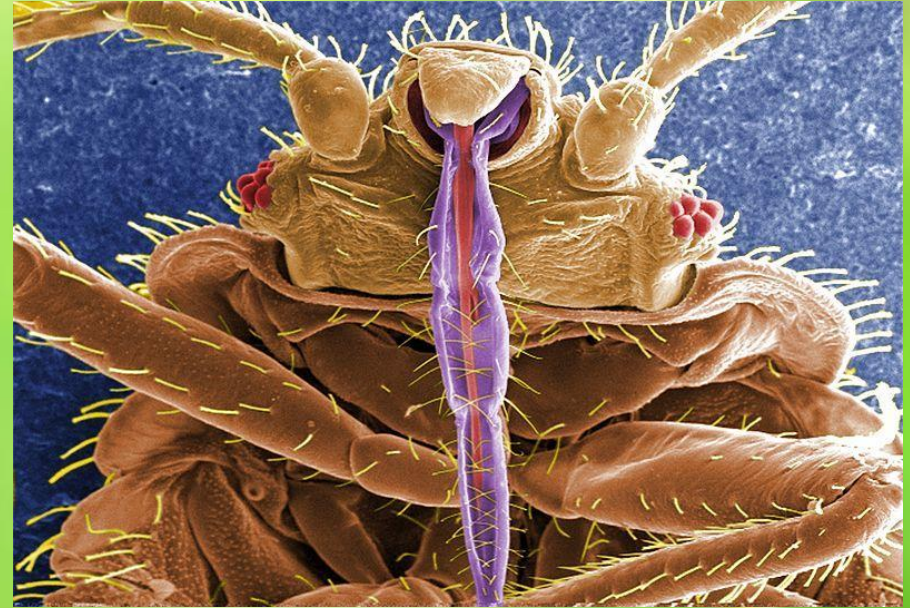
Как выглядят?

- сильно сплющенное тело длиной от 3 до 8,4 мм в зависимости от насыщения кровью.
- самцы в среднем меньше самок.
- от грязно-жёлтого до тёмно-коричневого цвета.
- Сытый клоп менее подвижный, его тело приобретает более округлую форму и соответствующий крови окрас



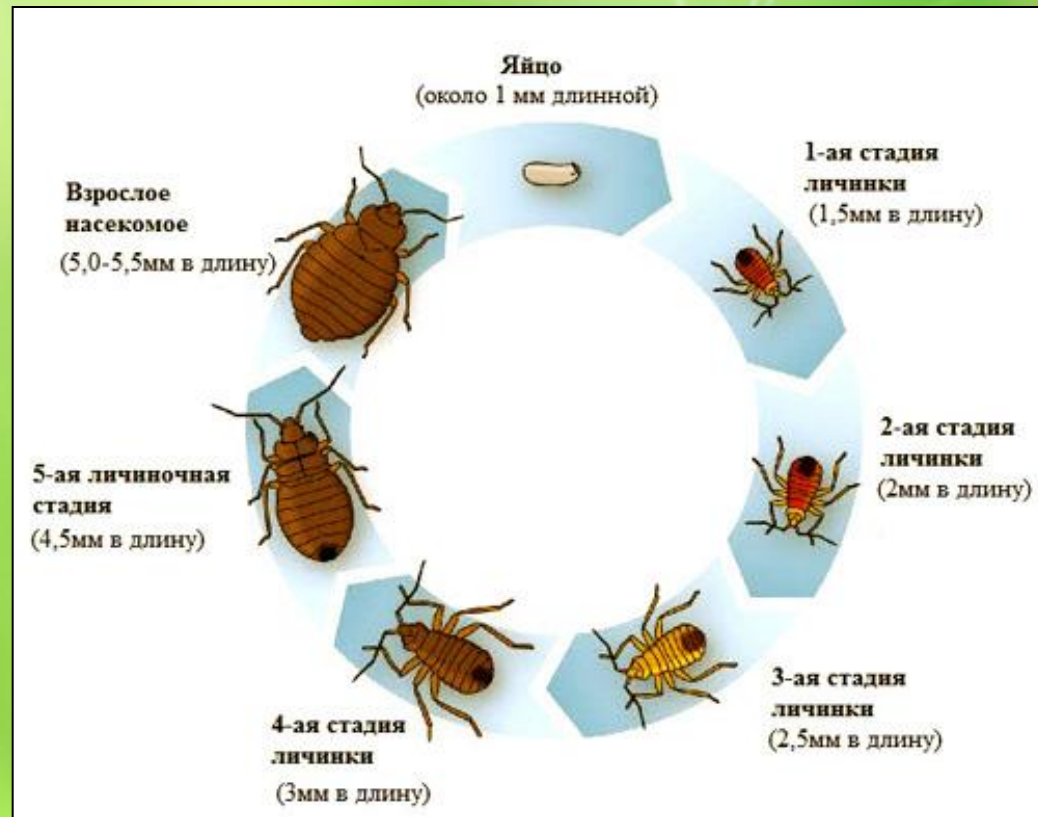
Строение ротового аппарата

- От переднего края головы отходит хоботок, приспособленный для прокола тканей и сосания крови.
- Верхние и нижние челюсти имеют вид колющих нерасчленённых щетинок и образуют два канала:
широкий — для принятия крови
узкий — для выделения слюны в место укола.



Жизненный цикл

- Самка ежедневно откладывает 1-12 яиц (за всю жизнь от 250 до 500)
- прикрепляет их секретом желез к субстрату
- личинки линяют, питаются кровью
- для перехода в следующую стадию развития личинки должны каждый раз выпить полную порцию крови
- Весь цикл занимает около месяца
- общая продолжительность жизни составляет 1-1,5 года.

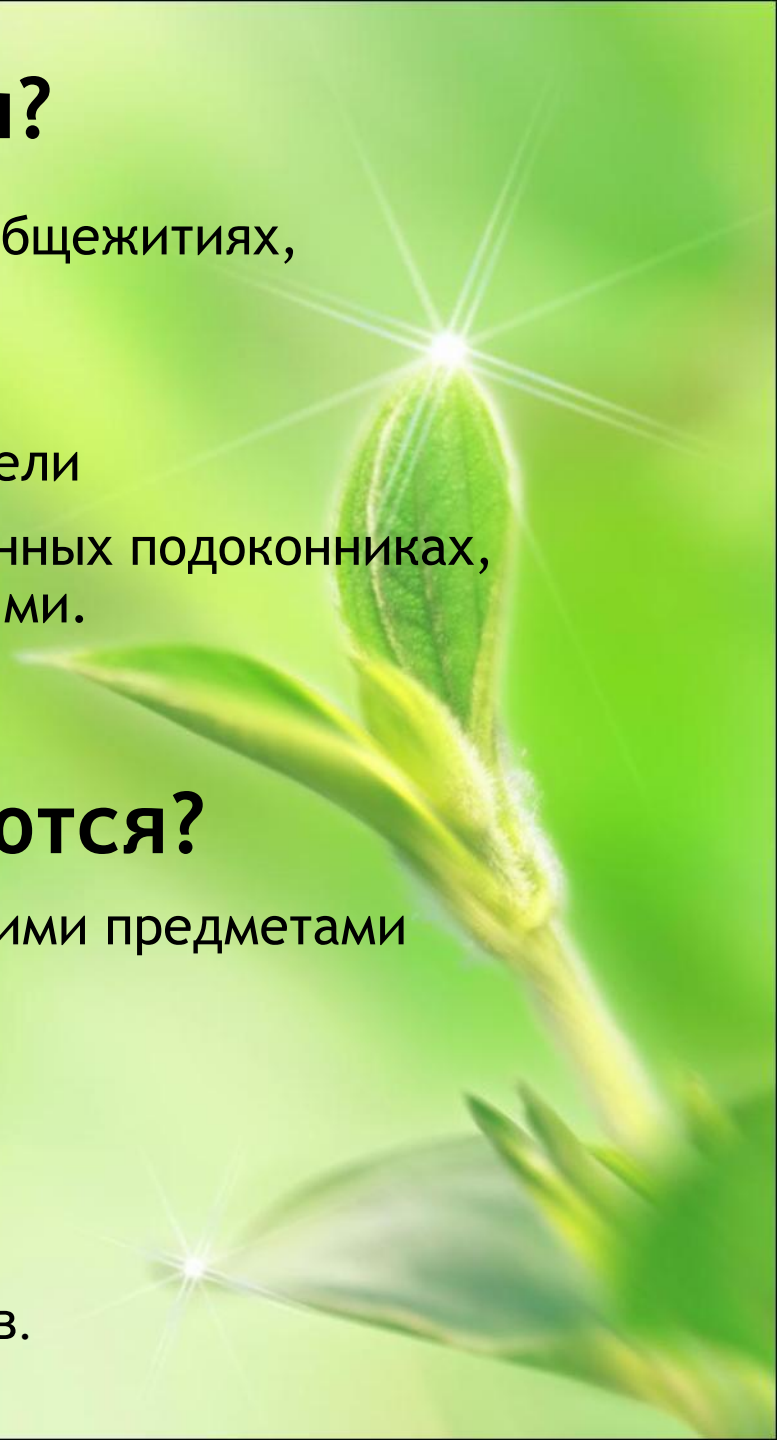


Где встречаются?

- в коммунальных объектах: жилых домах, общежитиях, гостиницах.
- в спальном мебели,
- при высокой численности в корпусной мебели
- прячутся в книгах, в рамах картин, деревянных подоконниках, щелях стен, пола, за плинтусами, под обоями.

Как распространяются?

- занос с вещами, одеждой, мебелью и другими предметами обихода.
- могут переползть из соседних квартир
- с этажа на этаж по каналам вентиляции
- через электрические розетки
- теплое время – по наружным стенам домов.



Как кусает?

- клопы боятся искусственного света
- на человека чаще всего нападают ночью во время сна
- сосут кровь, прежде всего на открытых частях тела, лица, шеи, рук, ног
- сам укус нечувствителен
- обычно клоп кусает несколько раз, прежде чем найдет подходящее место для кровососания.



Опасность для человека

- провоцируют аллергические реакции у человека.
- слюна клопов - зуд, жжение, покраснение кожи, образование папул, анафилактический шок
- железодефицитная анемия, особенно у детей
- лишают нормального сна и отдыха.
- возбудители чумы, сыпного и возвратного тифа, туляремии, лихорадка Ку)
- вирус гепатита В способен длительное время сохраняться в экскрементах постельных клопов
- может происходить ингаляционно - путём вдыхания частиц экскрементов.



Как бороться?

- высокая температура воздуха (+45 C) губительно действует на клопов: при этой температуре они живут 45 минут, при температуре (-17 C) погибают через 1 сутки.
- Горячий пар или воздух, кипяток или керосин
- Для обработки мест обитания клопов могут быть использованы также разнообразные инсектицидные средства
- Постельные принадлежности можно обработать в дезинфекционных камерах по режимам дезинсекции.

