

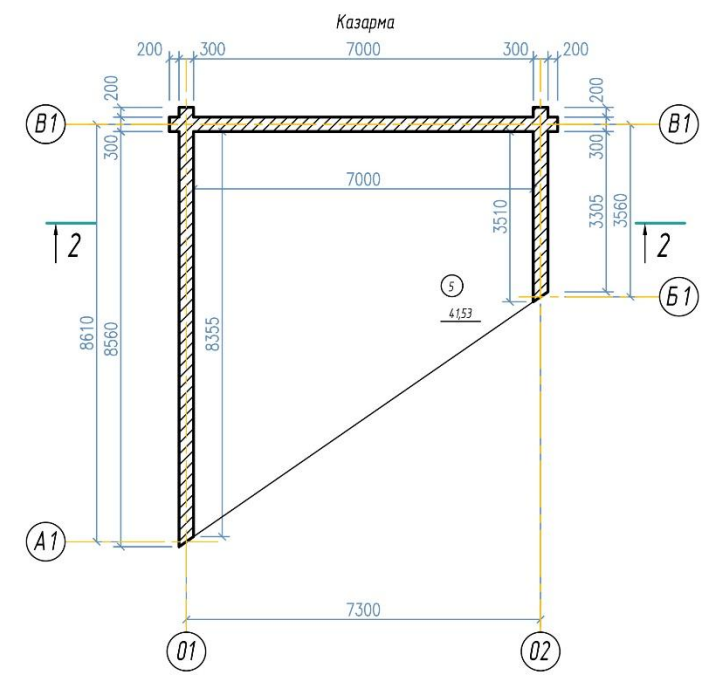
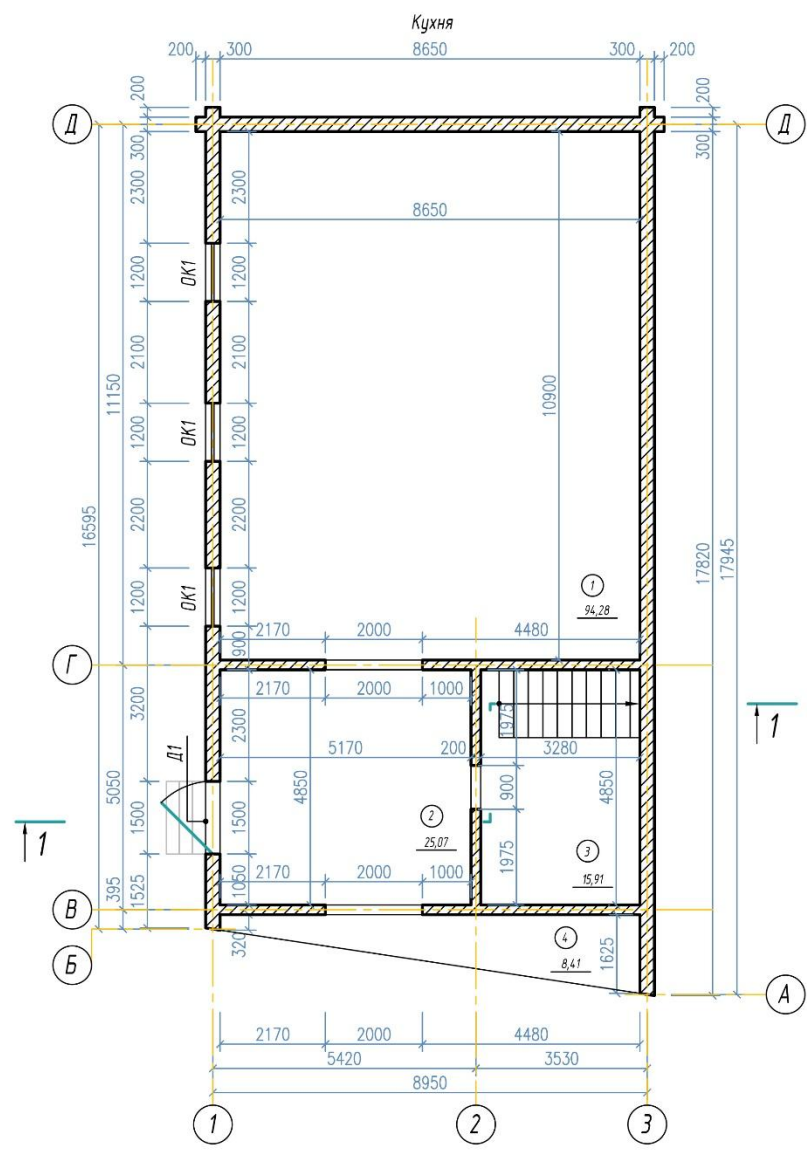
**ВСЕРОССИЙСКАЯ ОБЩЕСТВЕННАЯ
ОРГАНИЗАЦИЯ
«ВСЕРОССИЙСКОЕ ОБЩЕСТВО ОХРАНЫ
ПАМЯТНИКОВ ИСТОРИИ И КОЛЬТУРЫ»
ОМСКОЕ ОБЛАСТНОЕ ОТДЕЛЕНИЕ
ПРОЕКТ «ОСТРОГ»**

Содержание

<i>Чертежи зданий кухни и казармы</i>	<i>3</i>
<i>Схема планировочной организации земельного участка</i>	<i>12</i>
<i>Схема движения маломобильных групп населения</i>	<i>13</i>
<i>Ситуационный план</i>	<i>14</i>
<i>Визуализация</i>	<i>15</i>
<i>Локальная смета</i>	<i>20</i>
<i>Прайс-лист на материалы</i>	<i>45</i>
<i>Прайс-лист на материалы, не включенные в смету</i>	<i>45</i>
<i>Дополнительные сметно-финансовые соображения по расходам, не включенные в смету</i>	<i>45</i>

Согласовано

Инв. № подл.	Подп. и дата	Взам. инв. №

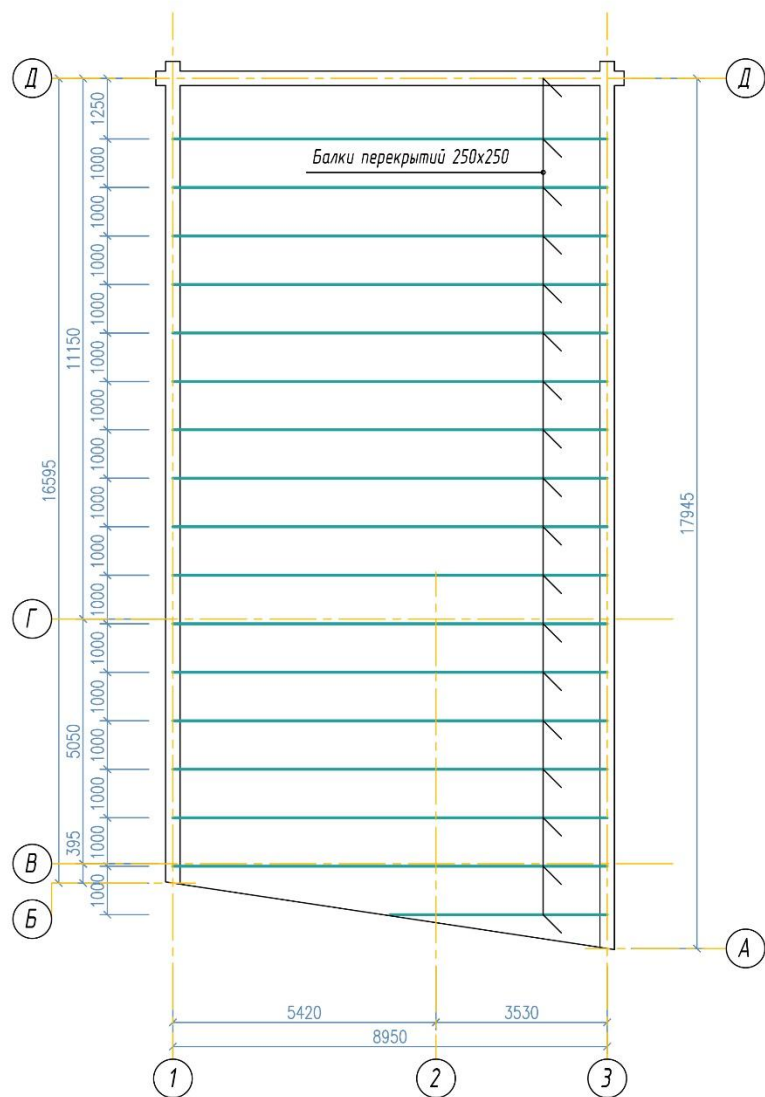


Экспликация помещений

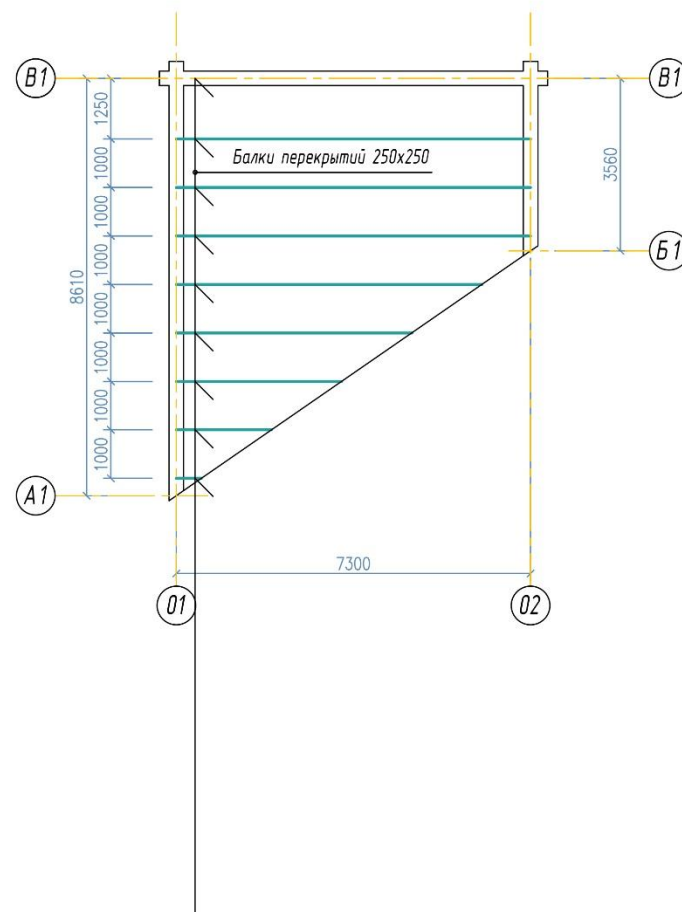
Номер помещения	Наименование	Площадь, м ²
1	Помещение 1	94,28
2	Помещение 2	25,07
3	Помещение 3	15,91
4	Помещение 4	8,41
5	Помещение 5	41,53

Эскизный проект					
Фрагмент острога Омской крепости по адресу: ул. Красина					
Изм.	Кол. Уч.	Лист № док.	Подп.	Дата	Воссоздание фрагмента острога Омской крепости
Разработал		Сафахажиев Е.А.			
Руководитель		Шалмин Н.П.			Р
План этажа на отм. 0.000					Лист
					3
					Листов
					45
ООО "ИТПЗ"Генплан"					

Кухня



Казарма



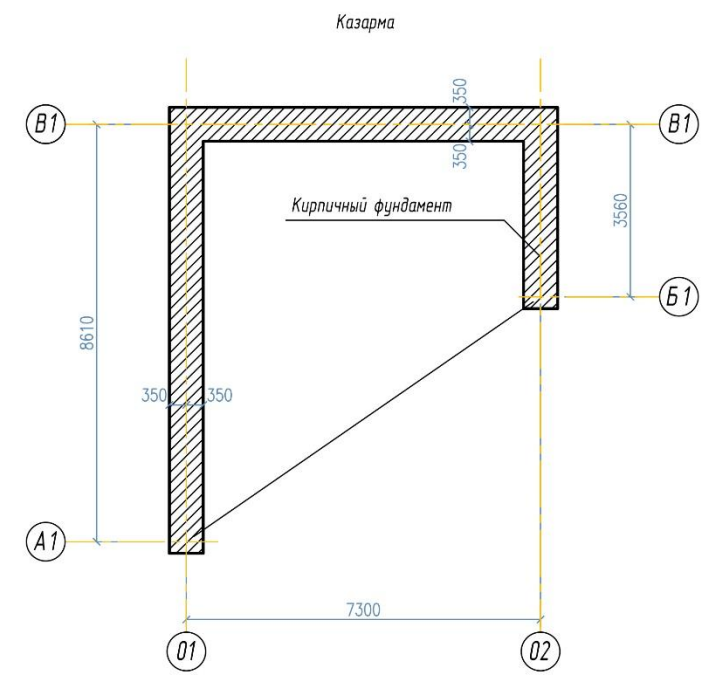
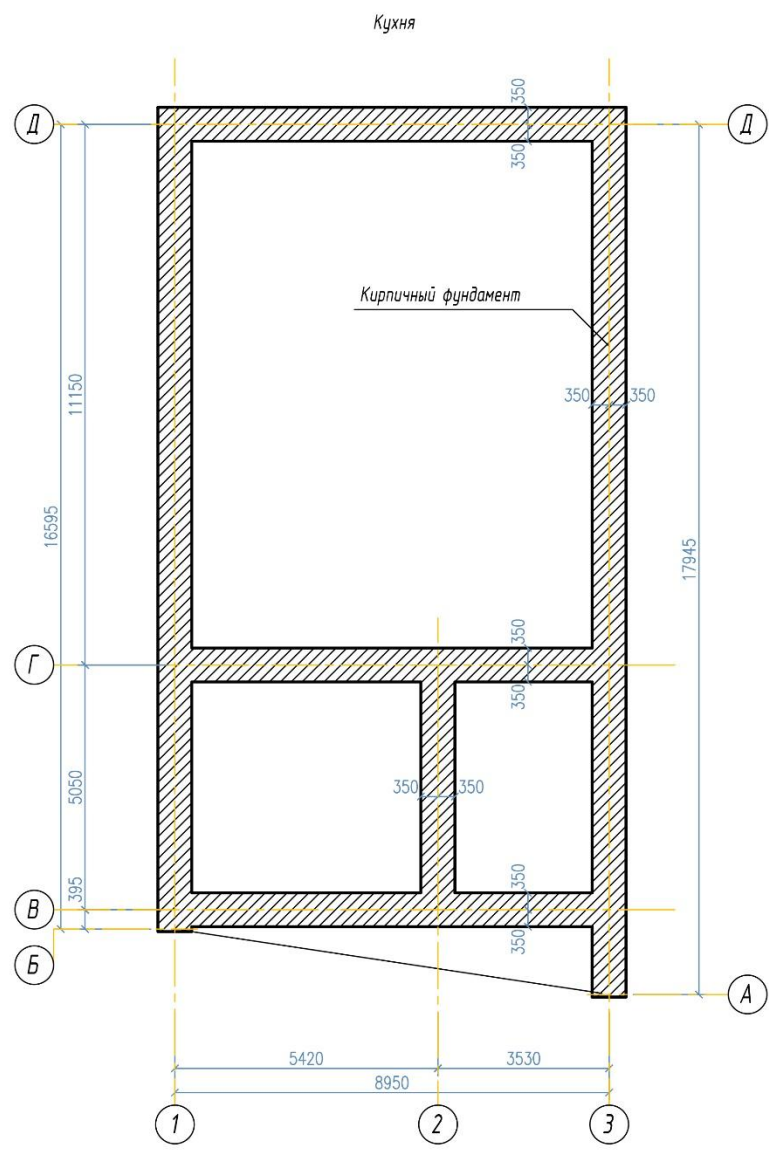
Согласовано

Инв. № подл.	Подп. и дата	Взам. инв. №

Изм.	Кол. Уч.	Лист № док.	Подп.	Дата	Эскизный проект			
					Фрагмент острога Омской крепости по адресу: ул. Красина			
Разработал		Сафахажиев Е.А.			Воссоздание фрагмента острога Омской крепости	Стадия	Лист	Листов
Руководитель		Шалмин Н.П.				Р	4	45
					План перекрытий на отм. +2.850	ООО "ИТПЗ"Генплан"		

Согласовано

Инв. № подл.	Подп. и дата	Взам. инв. №

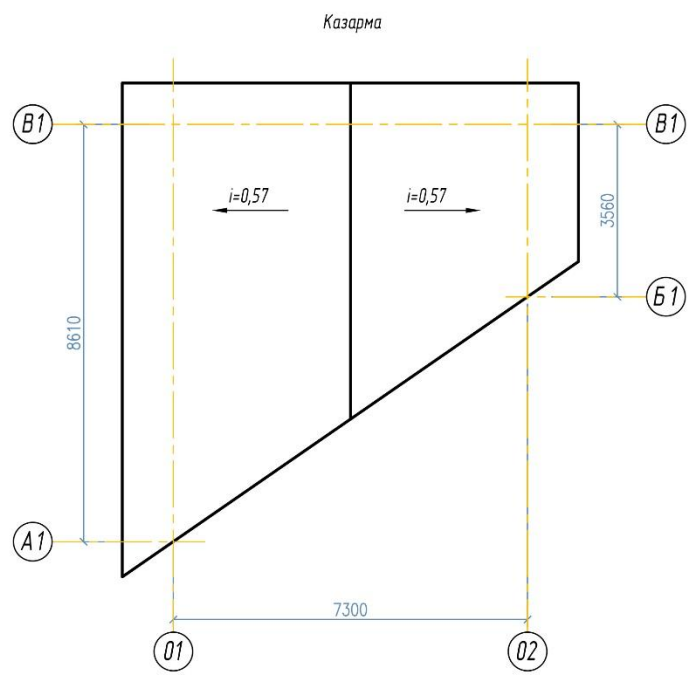
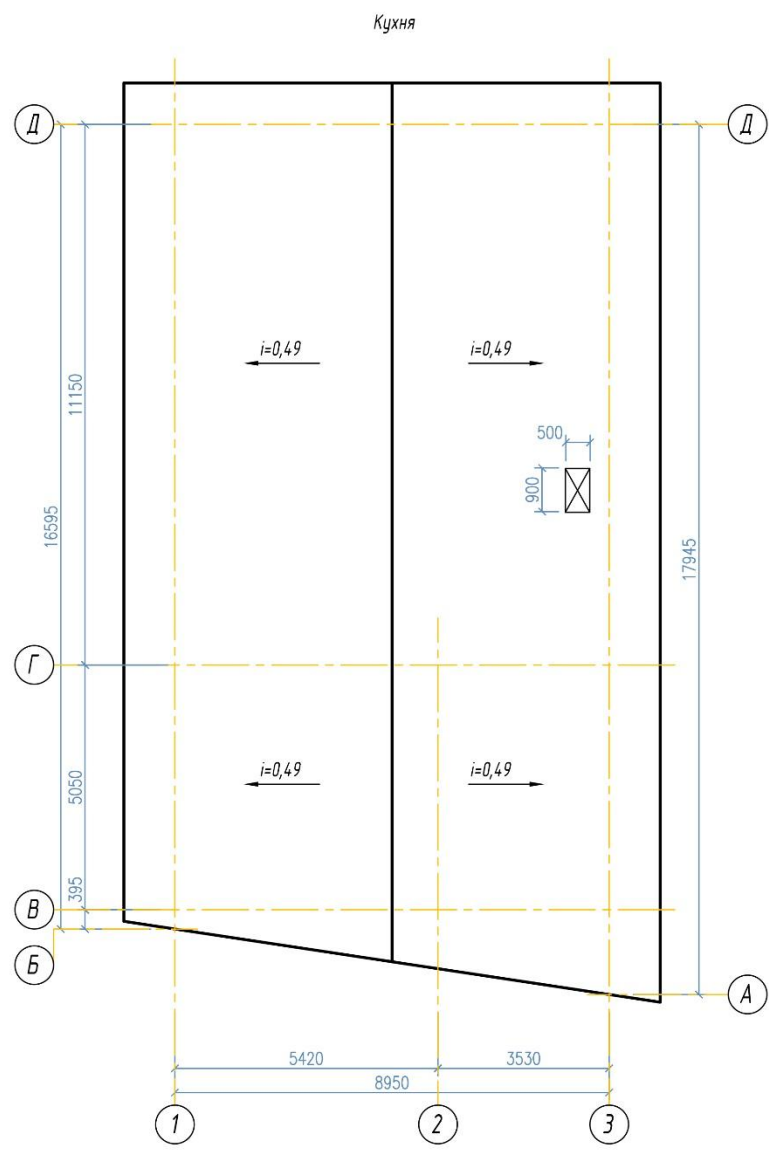


Эскизный проект							
Фрагмент острога Омской крепости по адресу: ул. Красина							
Изм.	Кол. Уч.	Лист № док.	Подп.	Дата			
Разработал	Сафахажиев Е.А.						
Руководитель	Шалкин Н.П.						
Воссоздание фрагмента острога Омской крепости					Стадия	Лист	Листов
План фундамента на отм. -0.500					Р	5	45
					ООО "ИТПЗ "Генплан"		

Формат

Согласовано

Инд. № подл.	Подп. и дата	Взам. инв. №

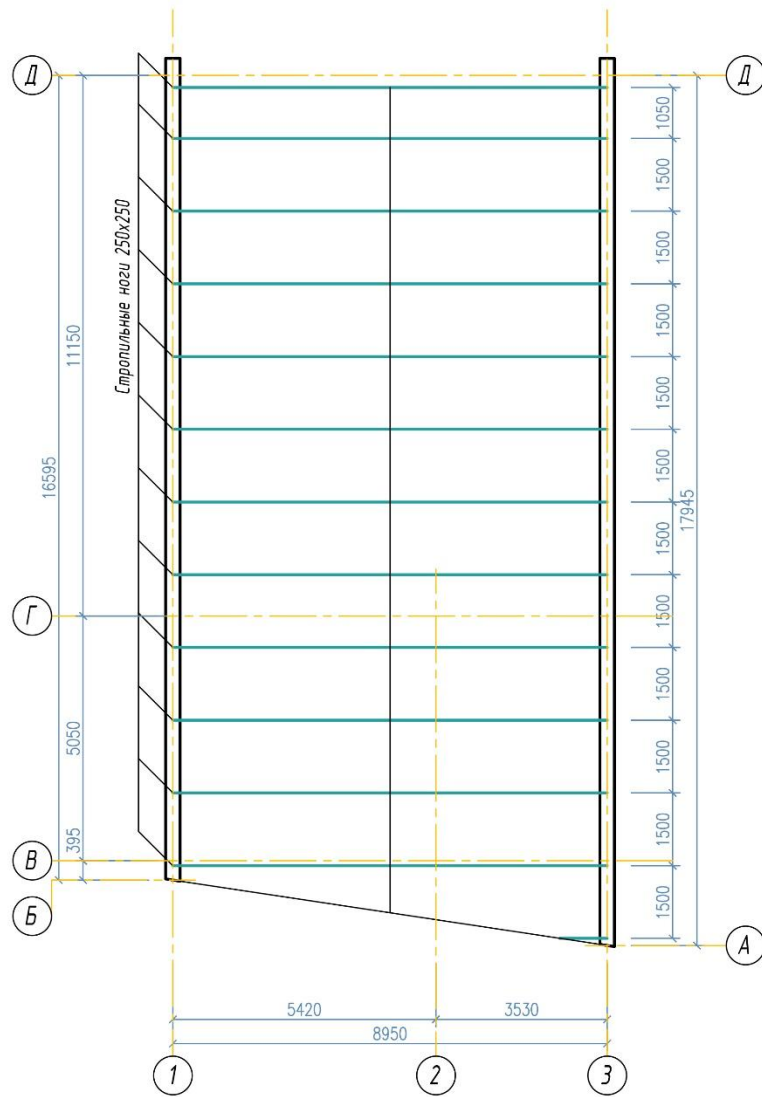


Эскизный проект					
Фрагмент острога Омской крепости по адресу: ул. Красина					
Изм.	Кол. Уч.	Лист № док.	Подп.	Дата	Воссоздание фрагмента острога Омской крепости
Разработал	Сафахажиев Е.А.				
Руководитель	Шалмин Н.П.				Стадия
					Р
					Лист
					6
					Листов
					45
План кровли					ООО "ИТПЗ "Генплан"

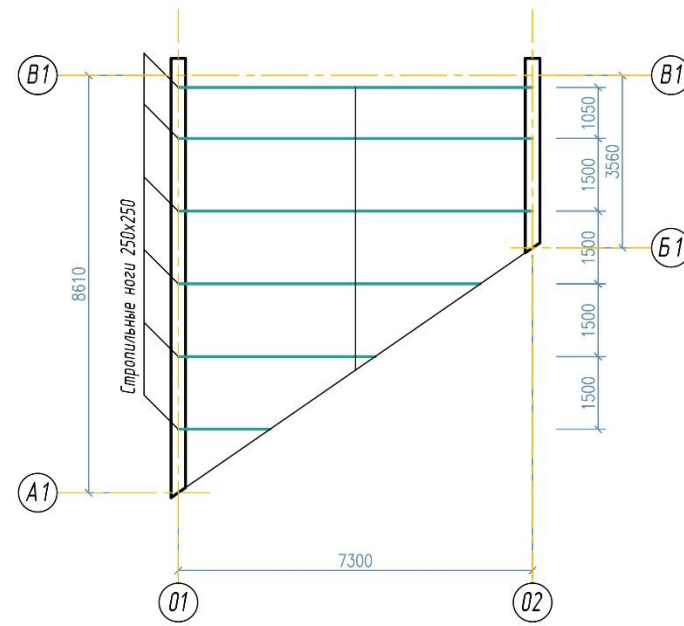
Согласовано

Инв. № подл.	Подп. и дата	Взам. инв. №

Кухня



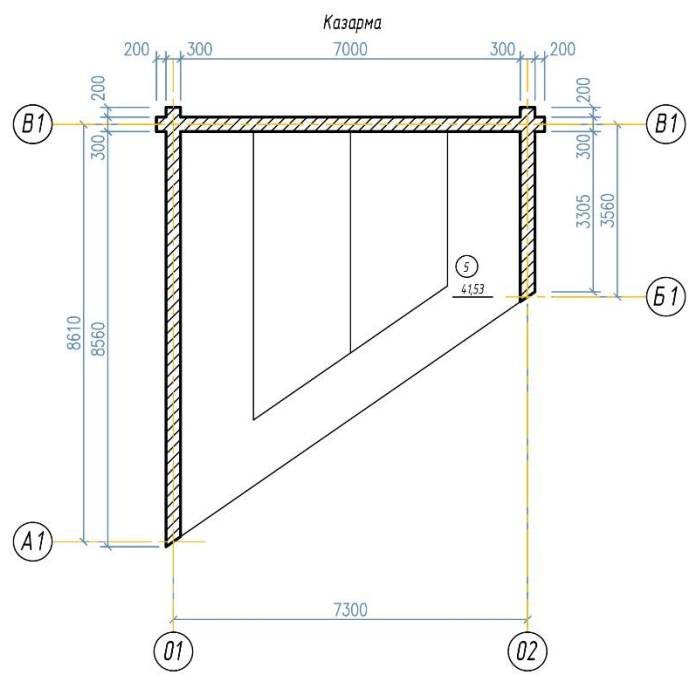
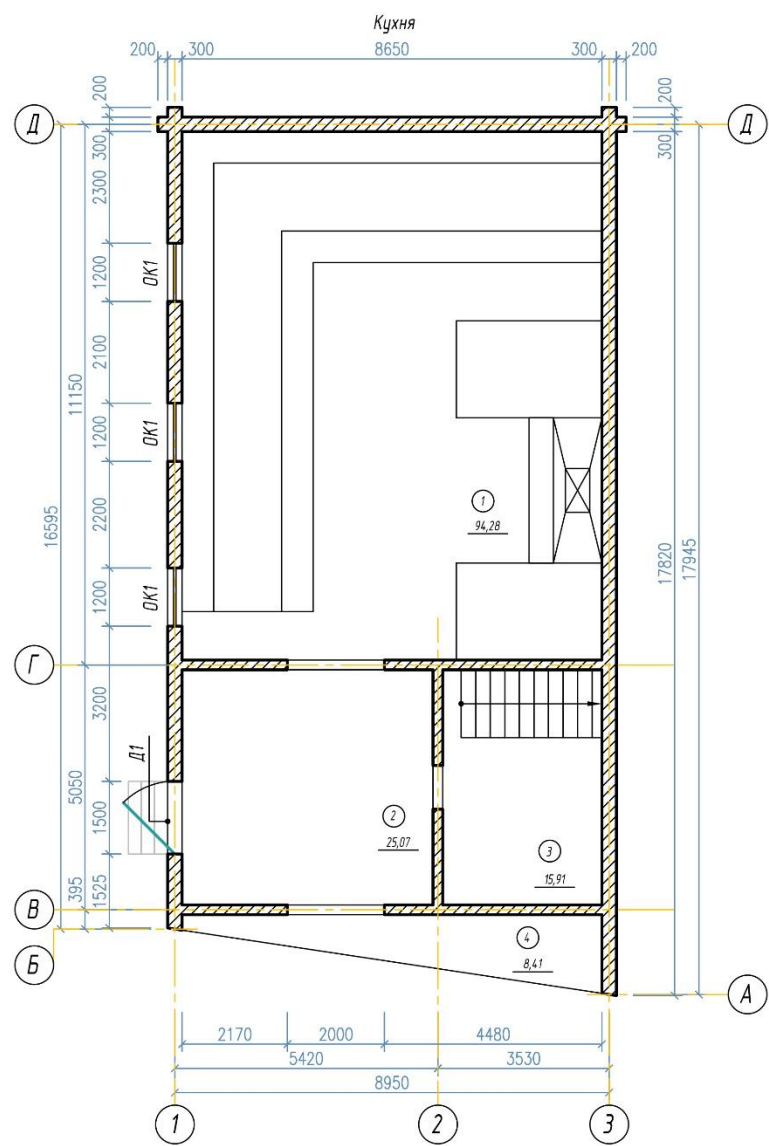
Казарма



Изм.	Кол. Уч.	Лист № док.	Подп.	Дата	Эскизный проект			
					Фрагмент острога Омской крепости по адресу: ул. Красина			
Разработал		Сафахажиев Е.А.			Воссоздание фрагмента острога Омской крепости	Стадия	Лист	Листов
Руководитель		Шалмин Н.П.				Р	7	45
					Схема стропил	ООО "ИТПЗ "Генплан"		

Согласовано

Инд. № подл.	Подп. и дата	Взам. инв. №

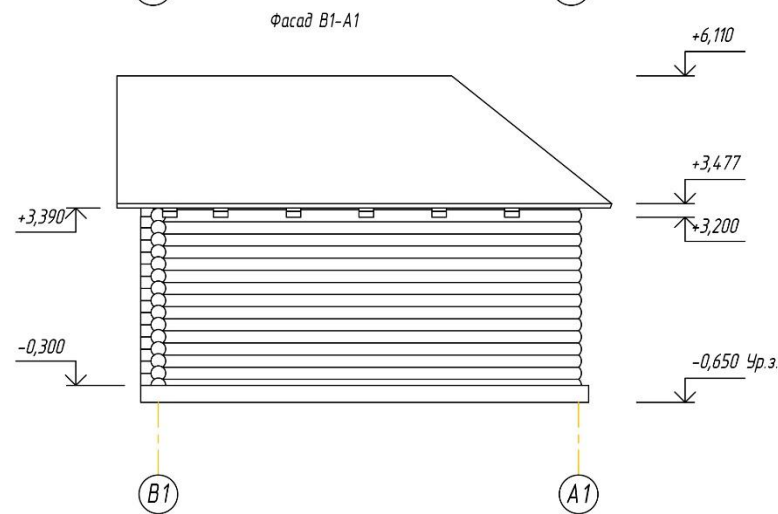
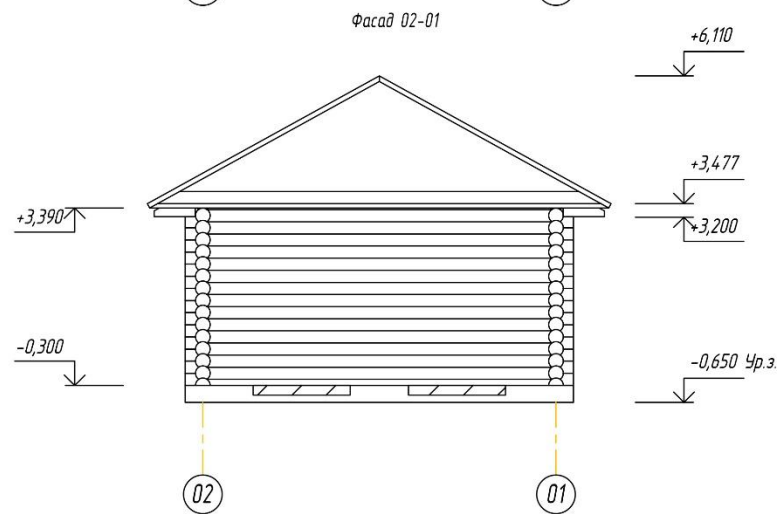
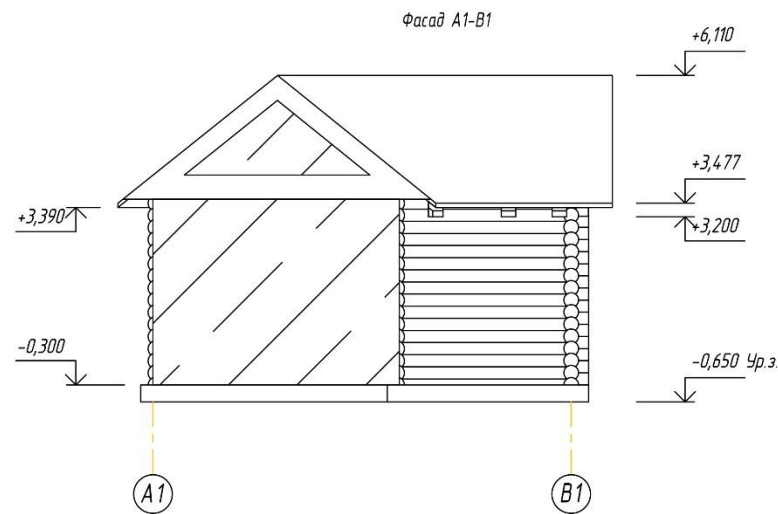
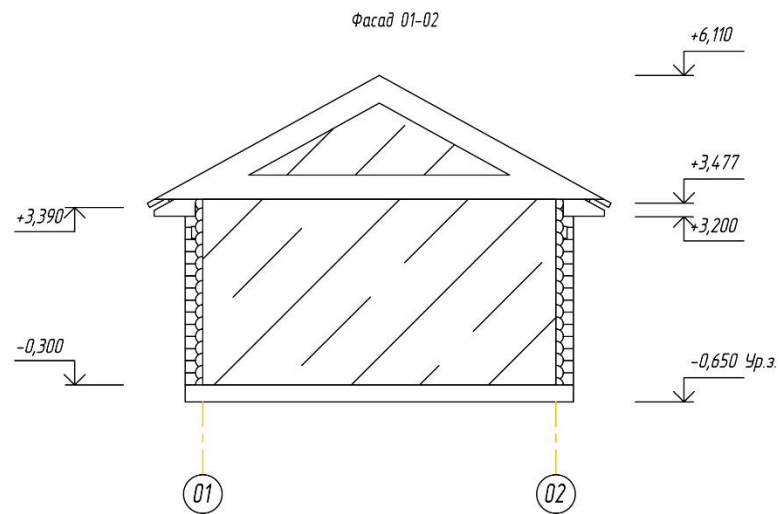


Экспликация помещений

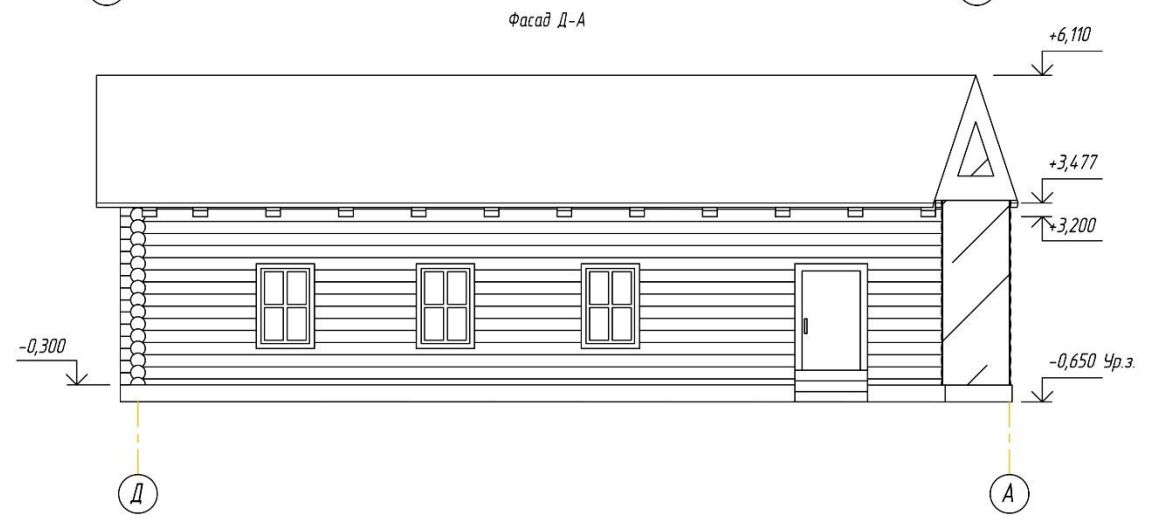
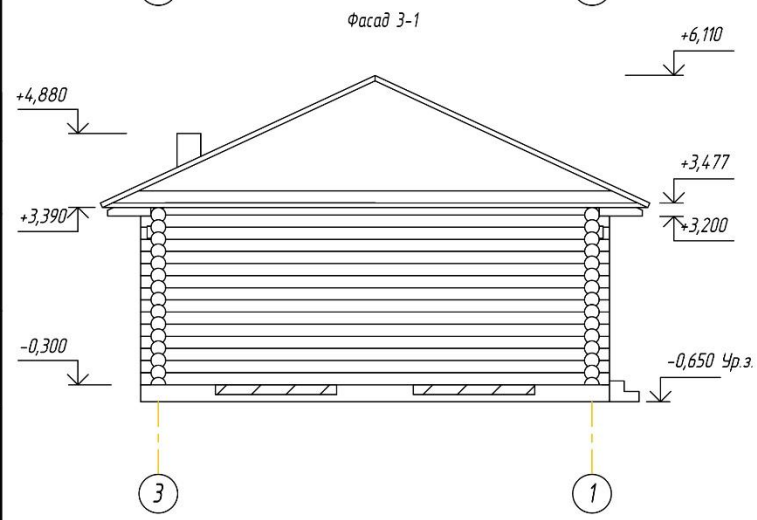
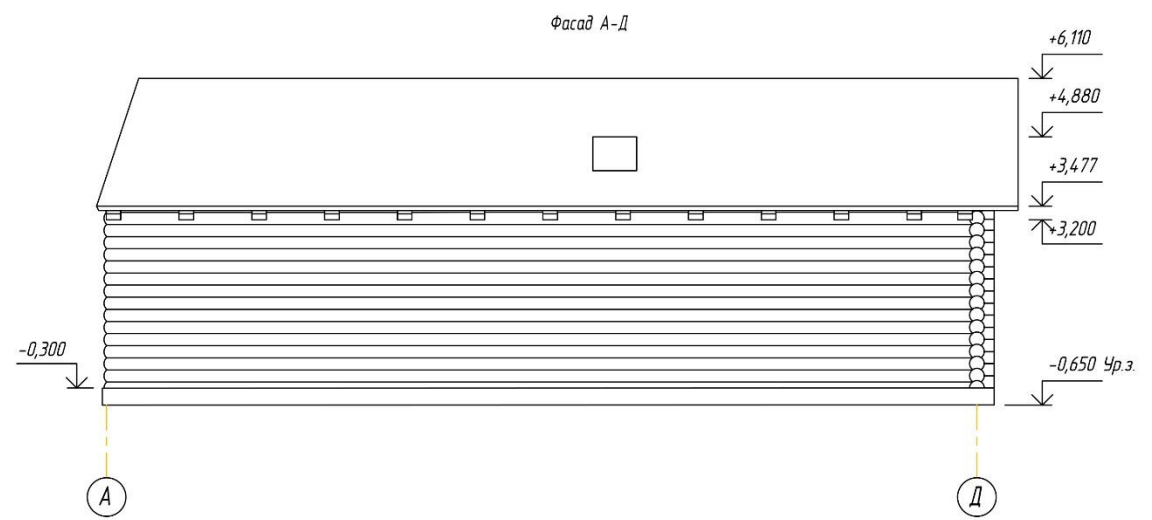
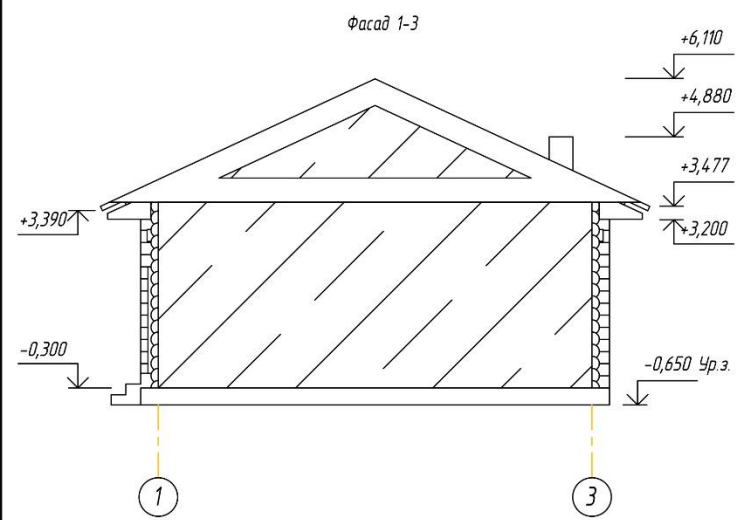
Номер помещения	Наименование	Площадь, м ²
1	Помещение 1	94,28
2	Помещение 2	25,07
3	Помещение 3	15,91
4	Помещение 4	8,41
5	Помещение 5	41,53

Эскизный проект					
Фрагмент острога Омской крепости по адресу: ул. Красина					
Изм.	Кол. Уч.	Лист № док.	Подп.	Дата	Воссоздание фрагмента острога Омской крепости
Разработал	Сафахажиев Е.А.				
Руководитель	Шалмин Н.П.				Стадия Р
План с расстановкой мебели					Лист 8
					Листов 45
					ООО "ИТПЗ" "Генплан"

Согласовано
 Инв. № подл.
 Подп. и дата
 Взам. инв. №



Эскизный проект					
Фрагмент острога Омской крепости по адресу: ул. Красина					
Изм.	Кол. Уч.	Лист № док.	Подп.	Дата	Воссоздание фрагмента острога Омской крепости Стадия: Р Лист: 9 Листов: 45
Разработал	Сафахажиев Е.А.				
Руководитель	Шалкин Н.П.				
Фасад 01-02, Фасад 02-01, Фасад А1-В1, Фасад В1-А1					ООО "ИТПЗ" "Генплан"



Согласовано

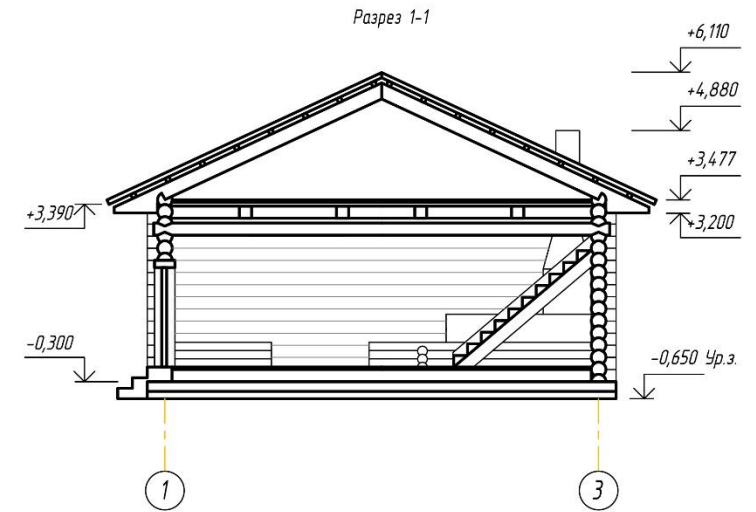
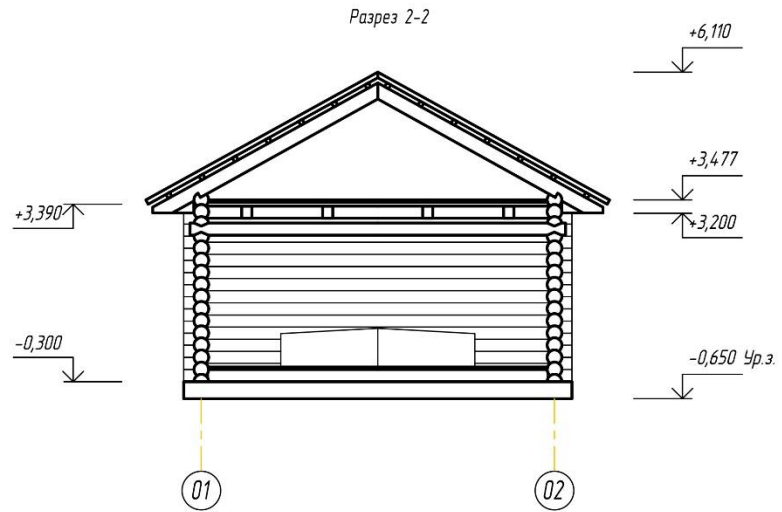
Взам. инв. №
Подп. и дата
Инв. № подл.

Эскизный проект						
Фрагмент острога Омской крепости по адресу: ул. Красина						
Изм.	Кол. Уч.	Лист № док.	Подп.	Дата	Воссоздание фрагмента острога Омской крепости	
Разработал	Сафажиев Е.А.					
Руководитель	Шалмин Н.П.				Стадия	
					Р	
					Лист	
					10	
					Листов	
					45	
Фасад 1-3, Фасад 3-1, Фасад А-Д, Фасад Д-А					ООО "ИТПЗ"Генплан"	

Формат

Согласовано

Инв. № подл.	Подп. и дата	Взам. инв. №



Эскизный проект					
Фрагмент острога Омской крепости по адресу: ул. Красина					
Изм.	Кол. Уч.	Лист № док.	Подп.	Дата	
Разработал	Сафахажиев Е.А.				Воссоздание фрагмента острога Омской крепости
Руководитель	Шалмин Н.П.				
					Стадия
					Лист
					Листов
					Р
					11
					45
					Разрез 1-1, Разрез 2-2
					ООО "ИТПЗ "Генплан"

Формат



Схема планировочной организации земельного участка М 1:300



Примечание

Условные обозначения

Проектом воссоздания фрагмента острога предусматривается:

- восстановление исторических зданий
- создание развитой дорожно - тропичной сети, устройства площадок отдыха, оборудованных малыми архитектурными формами, садово - парковыми диванами и урнами
- выполнение пешеходной зоны из тротуарной плитки и асфальто - бетонного покрытия.

- историческая зона
- прогулочная зона
- зона отдыха
- граница проектирования земельного участка
- фонарный столб
- пандус съезд для МГН
- тип малых арх. форм и переносимых изделий

Ведомость проездов тротуаров, дорожек и площадок

№ п/п	Наименование	Тип	Площадь покрытия, м ²	Примечание
	Площадь покрытий всего, в том числе		689,60	
1	Площадь тротуарной плитки	1	260,46	
2	Площадь покрытия	2	326,32	
3	Площадь покрытия из булыжного камня	3	46,62	
4	Тротуарная тактильная плитка 500x500	4	36,77	
5	Площадь резинового покрытия	5	19,43	

Ведомость малых архитектурных форм и переносимых изделий

Поз.	Обозначение	Наименование	Кол.	Примечание
1		Диван садово-парковый	5	Садово-парковая скамейка «Парк»
2		Урна	4	Урна УМ 1
3		Фонарный столб	10	Автономная система освещения на солнечных батареях 10Вт АСТ01-150/150
4		Газонное ограждение	95 м.п.	Ограждение высотой 800 мм

Ведомость жилых и общественных зданий и сооружений

Номер на плане	Наименование и обозначение	Этажность здания	Количество		Площадь, м ²				Строительный объем, м ³	
			квартир		застройки		общая нормируемая		здания	всего
			здания	всего	здания	всего	здания	всего		
1	Кухня-столовая	Воссоздаваемый		164,17	164,17	-	-	-	-	
2	Казарма	Воссоздаваемый		51,80	51,80	-	-	-	-	

Эскизный проект

Фрагмент острога Омской крепости по адресу: ул. Красина

Изм.	Кол. Уч.	Лист № док.	Подп.	Дата				
Разработал		Сафахашиев Е.А.			Воссоздание фрагмента острога Омской крепости	Стадия	Лист	Листов
Руководитель		Шалкин Н.П.				P	12	45
Схема планировочной организации земельного участка						ООО "ИТПЗ" "Генплан"		

Формат

Согласовано

Взам. инв. №

Подп. и дата

Инв. № подл.

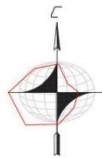
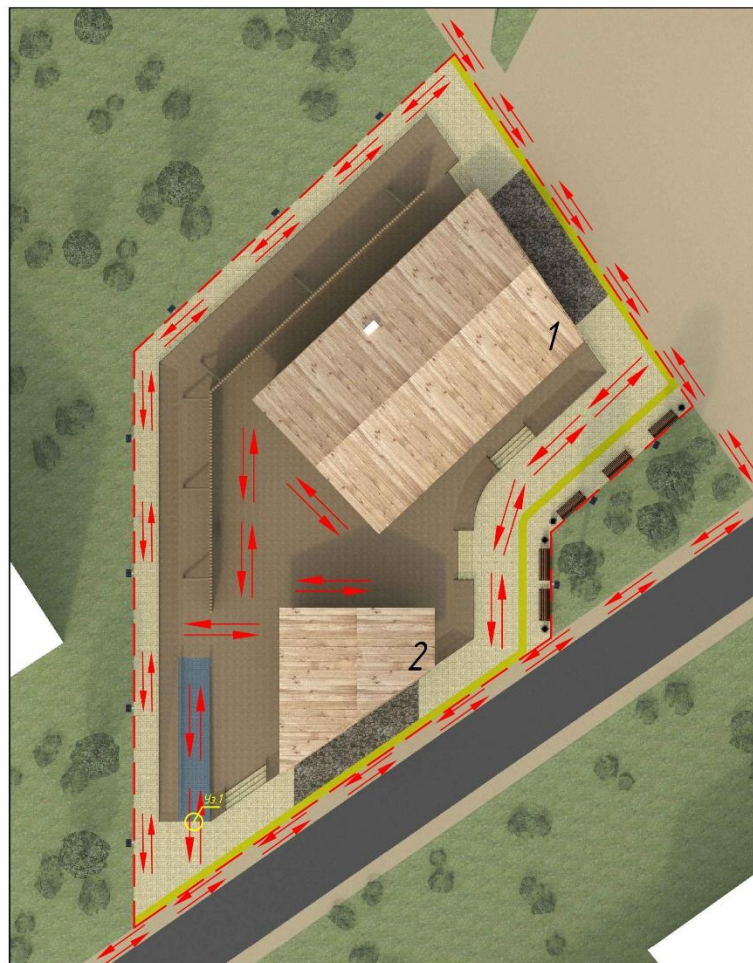


Схема движения маломобильных групп населения М 1:300



Условные обозначения

- граница проектирования земельного участка
- направление движения маломобильных групп населения
- пандус съезд для МГН

Ведомость жилых и общественных зданий и сооружений

Номер на плане	Наименование и обозначение	Этажность	Количество		Площадь, м2				Строительный объем, м3	
			зданий	квартир	застройки		общая нормируемая		зданий	всего
					здания	всего	здания	всего		
1	Кухня-столовая	Воссоздаваемый			164,17	164,17	-	-	-	-
2	Казарма	Воссоздаваемый			51,80	51,80	-	-	-	-

Примечание

Уклон пандусов на путях передвижения МГН 1:20. Для обеспечения безопасности необходимо разделение в зонах входов, на пандусах, площадках, в потоках движущихся пешеходов и МГН. Ограждение опасных участков на пути движения людей с недостатками зрения располагают в зоне досягаемости тактильной трости. Для предупреждения о препятствии на пути движения использовать знаки или разметку, тактильные указатели в том числе рифленые покрытия площадок.

При проектировании участка соблюдены непрерывность пешеходных и транспортных путей, обеспечивающих доступ МГН на территорию центральной площади. Разделены пешеходные и транспортные потоки на участке. Созданы доступные пешеходные пути в пределах проектируемого земельного участка, расположенного в границах красной линии. Обеспечены удобные пути движения ко всем функциональным зонам и площадкам участка, а также входам, элементам благоустройства и внешнего инженерного оборудования. Ширина полос движения обеспечивает безопасное расхождения людей, в том числе использующих технические средства реабилитации. Ширина пути движения на участке при встречном движении инвалидов на креслах-колясках не менее 1,8 м с учетом габаритных размеров кресел-колясок по ГОСТ Р 50602.

Согласовано

Взам. инв. №	
Подп. и дата	
Инв. № подл.	

Эскизный проект

Фрагмент острога Омской крепости по адресу: ул. Красина

Изм.	Кол. Уч.	Лист № док.	Подп.	Дата	Стадия	Лист	Листов
Разработал		Сафахажиев Е.А.			Р	13	45
Руководитель		Шалкин Н.П.					
Схема движения маломобильных групп населения					ООО "ИТПЗ "Генплан"		

Формат



Ситуационный план



Технико - экономические показатели

№ п/п	Наименование	Ед.изм.	Количество
1	Площадь участка	м 2	1018,69
2	Площадь покрытий, всего	м 2	689,60
3	в том числе: тип 1 / тип 2 / тип 3 / тип 4 / тип 5	м 2	260,46 / 326,32 / 46,62 / 36,77 / 19,43
4	Площадь озеленения	м 2	-
5	Площадь застройки зданий	м 2	215,97

Примечание

- Схема планировочной организации земельного участка разработана на основании:
- задания на проектирование
 - материалов топографической съемки, выполненной ООО ИТЦ "СКАНЭКС" в 2012 году.
- Технические решения, принятые в чертежах соответствуют требованиям экологических, санитарно-гигиенических, противопожарных и других норм действующих на территории Российской Федерации и обеспечивают для жизни и здоровья людей эксплуатацию объекта при соблюдении предусмотренных рабочими чертежами мероприятий.

Условные обозначения

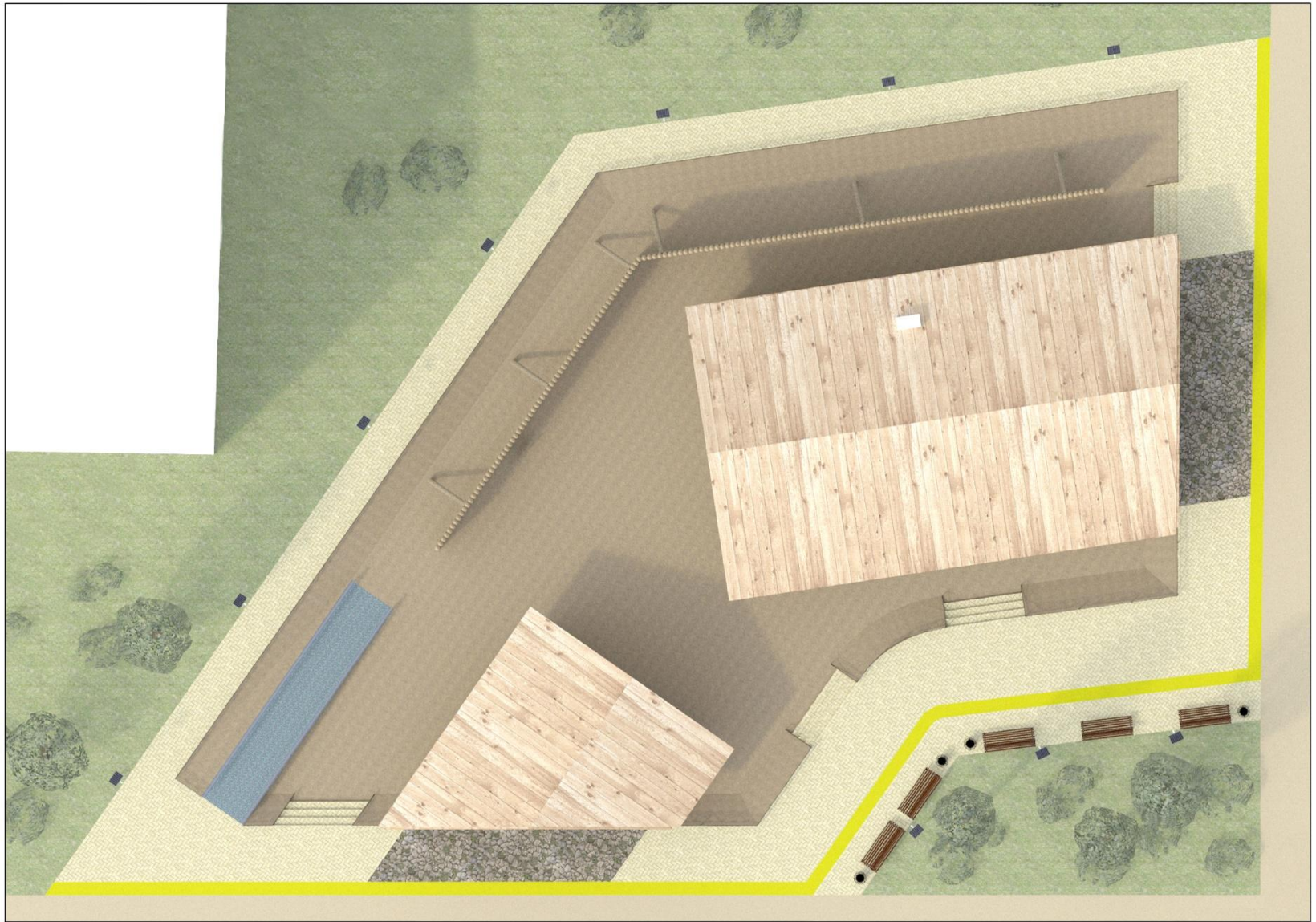
- граница проектирования земельного участка
- проектируемый объект

Согласовано

Инв. № подл.	Подп. и дата	Взам. инв. №

Эскизный проект					
Фрагмент острога Омской крепости по адресу: ул. Красина					
Изм.	Кол. Уч.	Лист № док.	Подп.	Дата	
Разработал		Сафахажиев Е.А.			
Руководитель		Шалмин Н.П.			
Воссоздание фрагмента острога Омской крепости				Стадия	Лист
				Р	14
				Листов	45
Ситуационный план				ООО "ИТПЗ" "Генплан"	

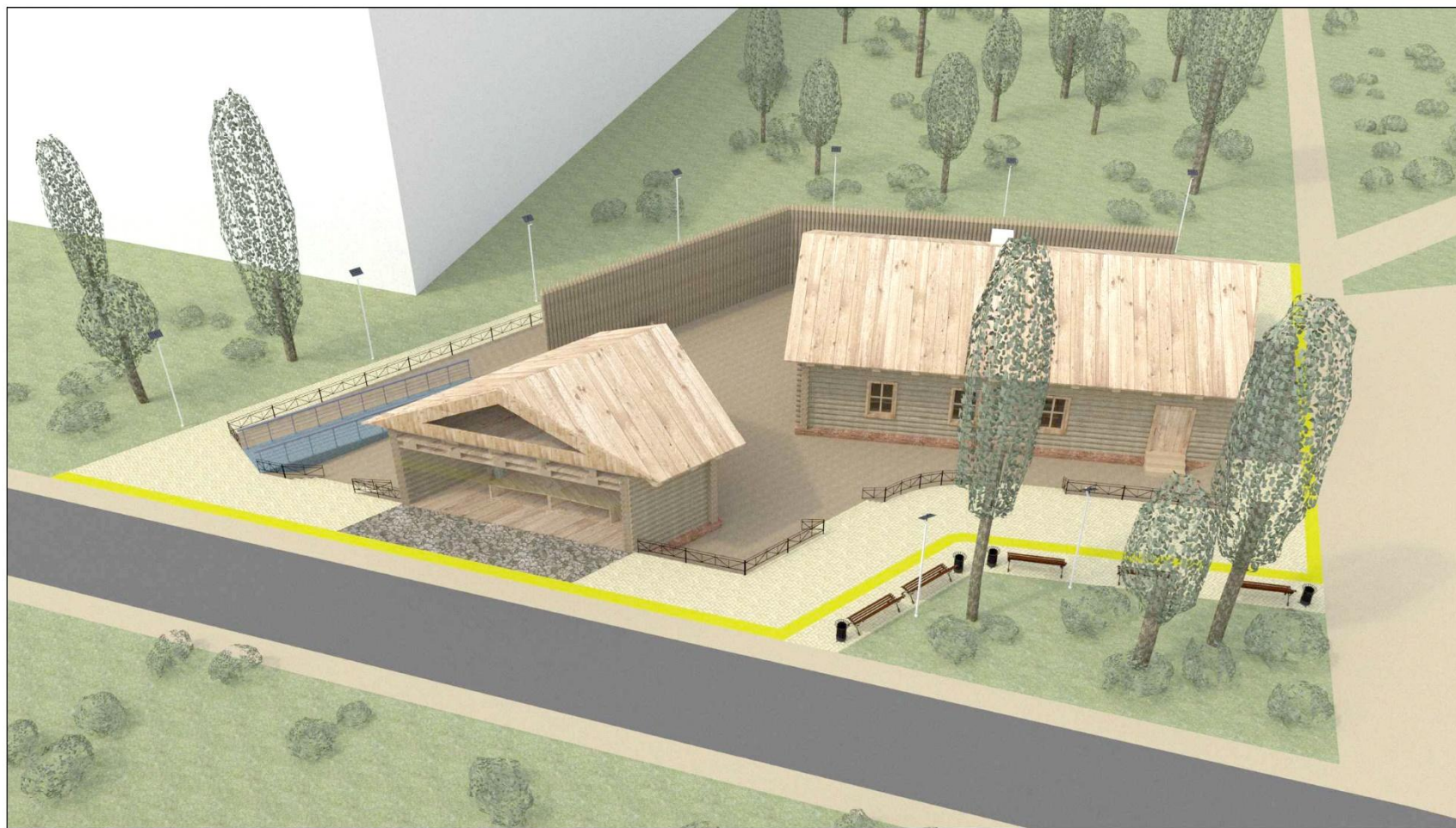
Вид сверху



Инв. № подл.	Подп. и дата	Взам. инв. №	Согласовано	

Лист	Листов
15	45

Перспектива 1



Согласовано			
Инв. № подл.			
Подп. и дата			
Взам. инв. №			

Лист	Листов
16	45

Перспектива 2



Согласовано				
Инд. № подл.				
Подп. и дата				
Взам. инв. №				

Лист	Листов
17	45

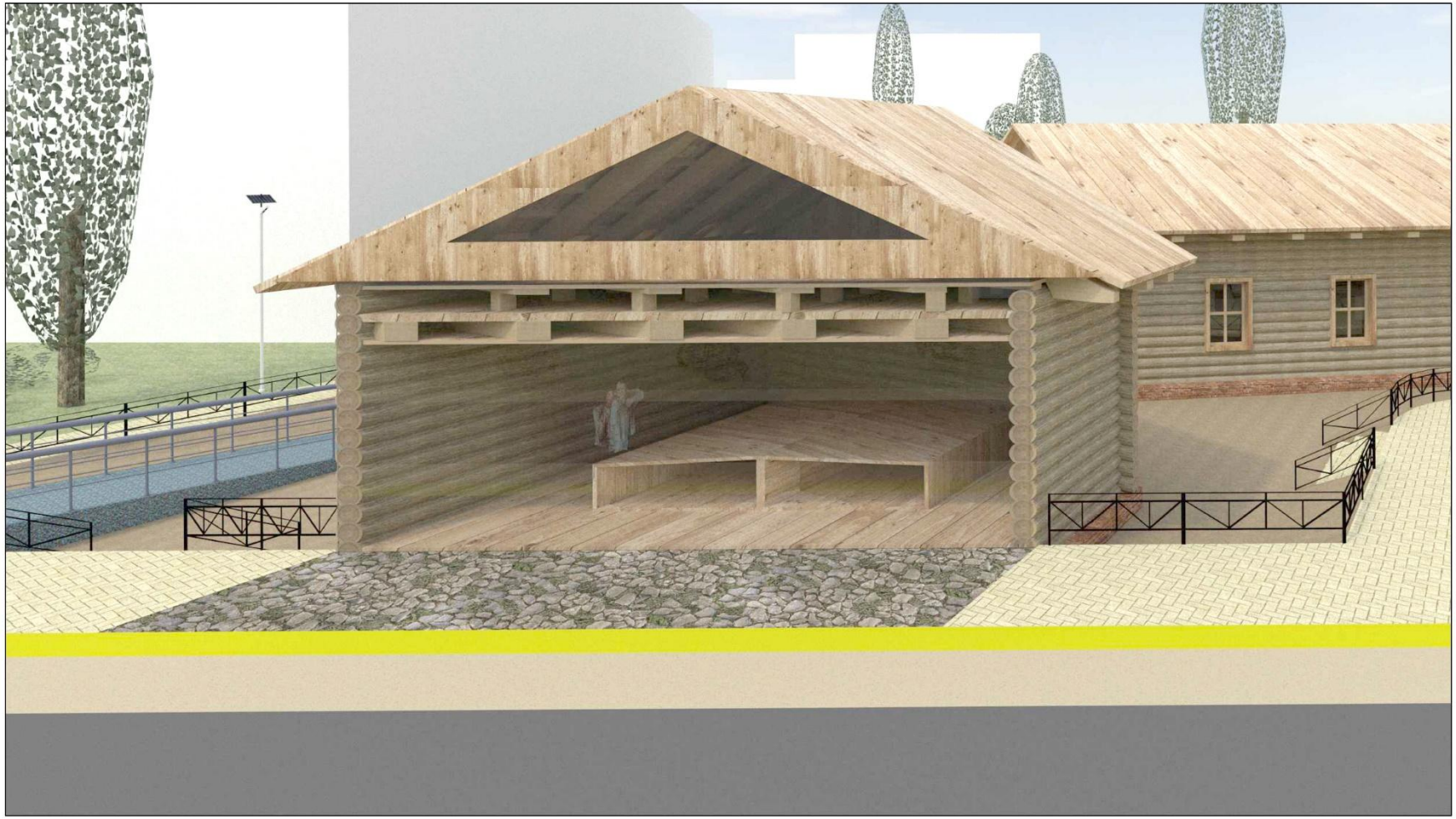
Перспектива 3



Согласовано			
Инв. № подл.			
Подп. и дата			
Взам. инв. №			

Лист	Листов
18	45

Перспектива 4



Согласовано			
Инд. № подл.	Подп. и дата	Взам. инв. №	

Лист	Листов
19	45