

АРХИ\_Сообщество\_КЛАУЗУРА  
г. Санкт-Петербург

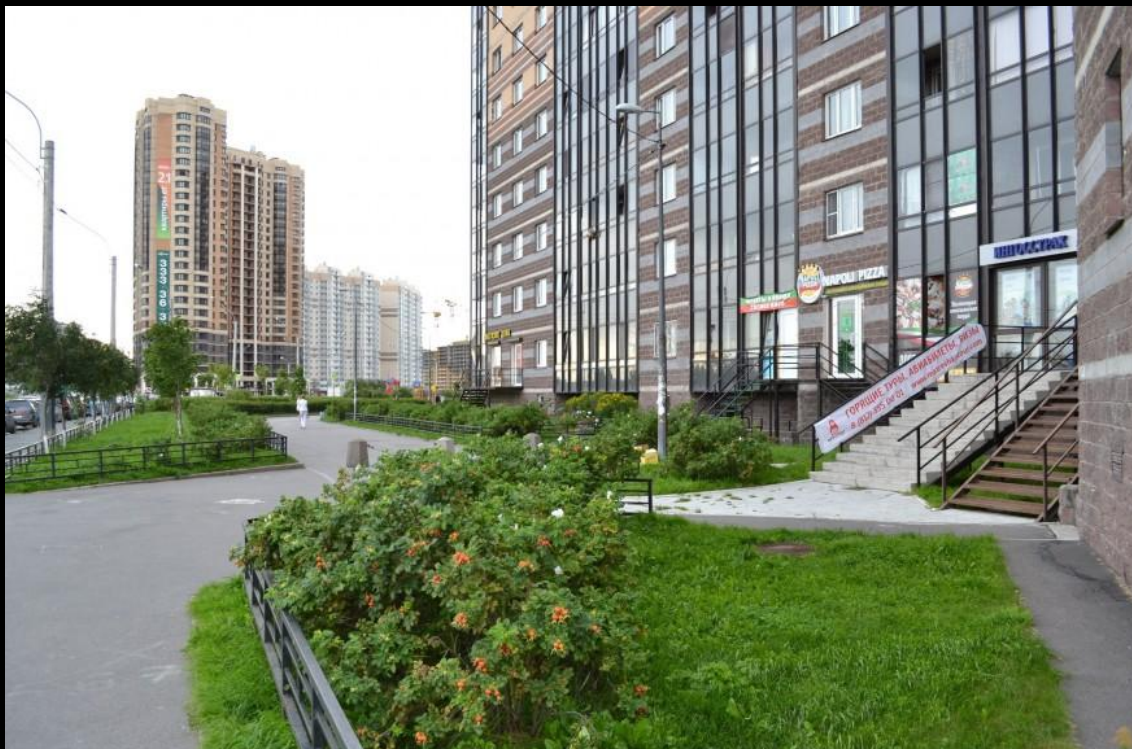
Существующее положение



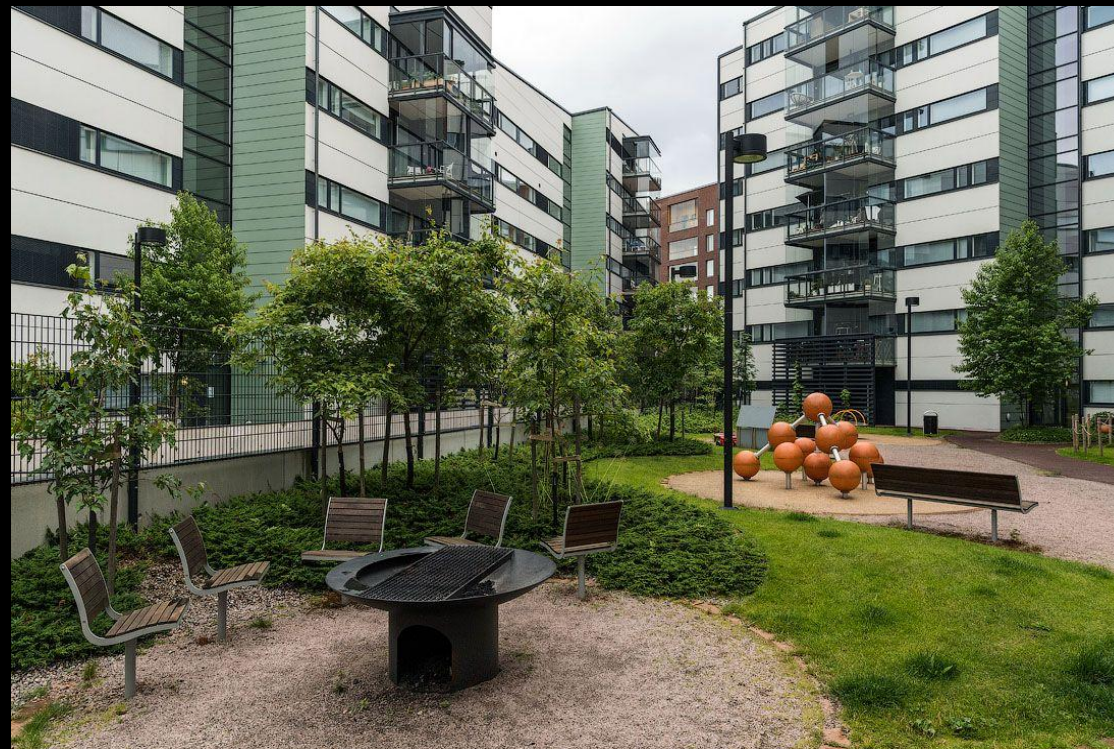
Аналог



# Существующее положение



# Аналог



## Типы территорий в рамках квартала:

- Публичная (улица, школа, детский сад)
- Полуприватная (придомовая территория, двор)
- Приватная (палисадник, балкон)

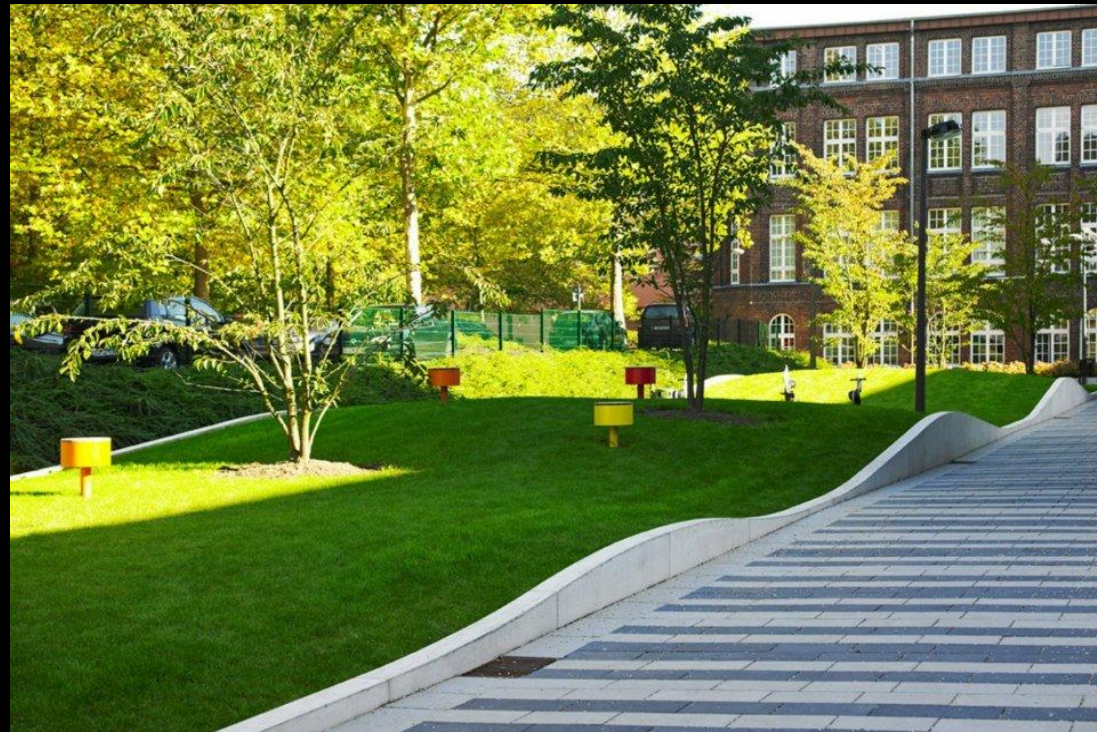
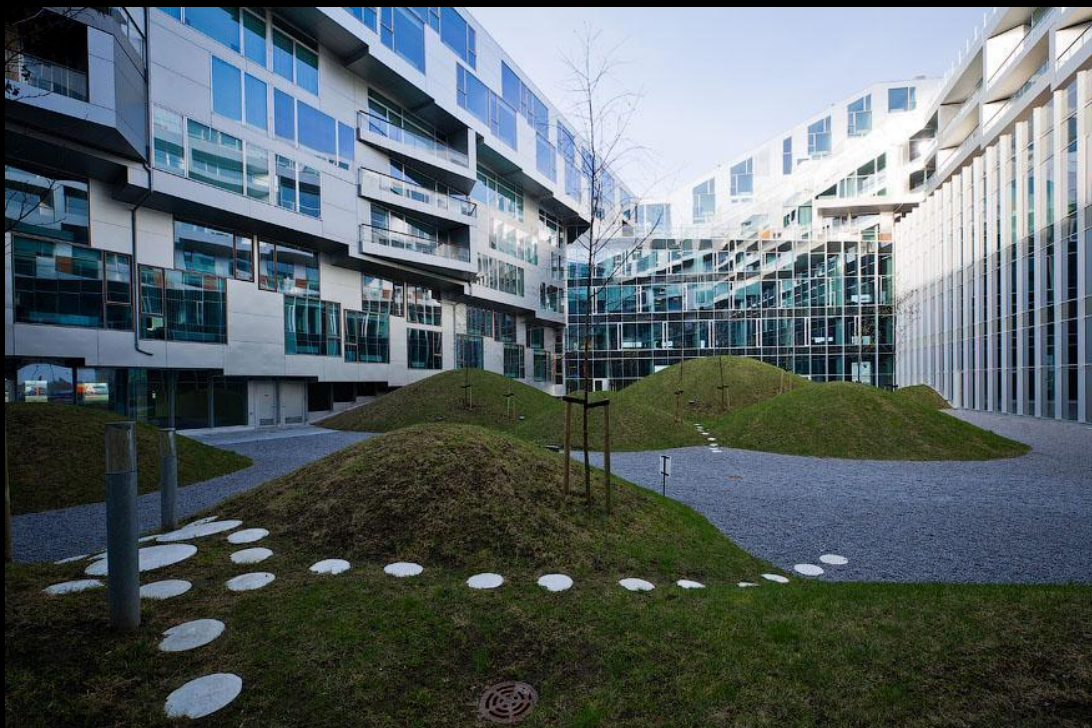
Основа любого проектирование — это грамотное зонирование территории, формирование определенного сценария, поиск идеи.

Кто, Куда, Когда и Зачем?

## Работа с плоским рельефом



## Создание геопластики



Кадки



Зоны отдыха

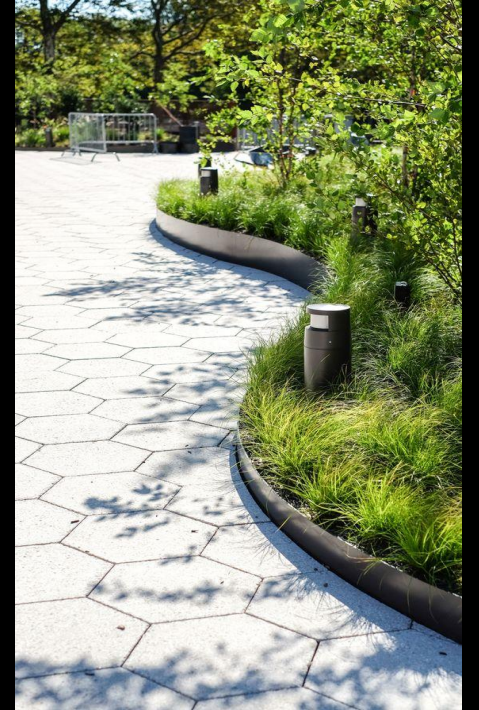


## Дорожки и площадки





# Границы



# Газон



## Кустарники и цветники



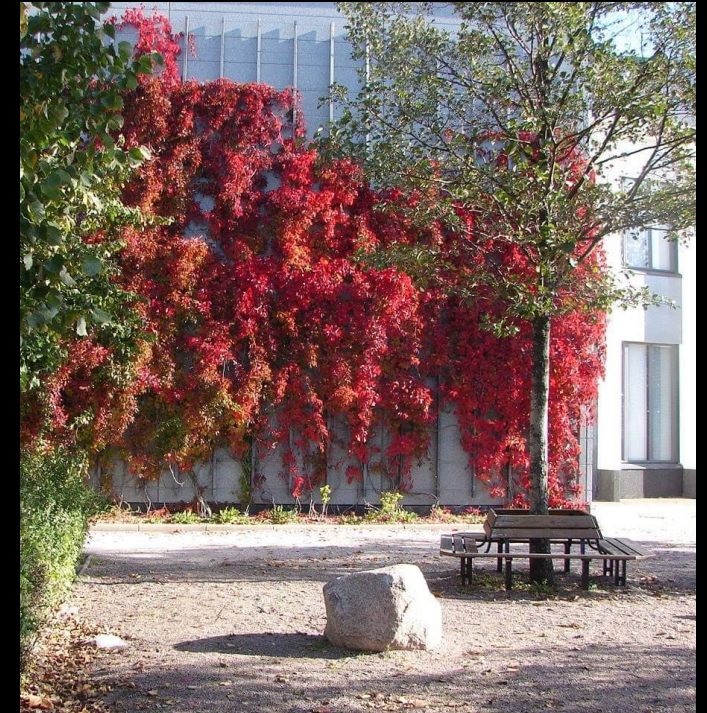
## Кустарники и цветники



# Деревья

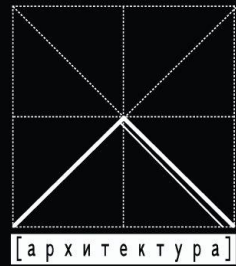


## Вертикальное озеленение

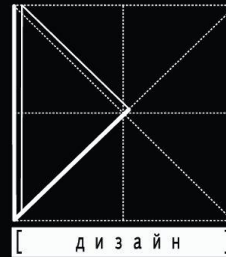


# Наша команда

## АРХИТЕКТОР



## ДИЗАЙНЕР



## УРБАНИСТ



Выпускники СПбГАСУ, специалисты архитектурной сферы с многолетним опытом работы в крупных профессиональных компаниях города.

(к примеру, "Студии 44", гл. архитекторы проекта)

Представляем молодое архитектурное бюро "Клаузура"

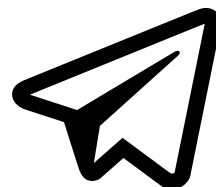
«Порвите свои визитки. Избавьтесь от званий и титулов, от руководителей и иерархических структур. Дайте людям свободу делать то, что они считают правильным, и возможность нести за это ответственность. Результаты вас поразят». Джефф Сазерленд.

## АВТОРЫ:

- Дарья Мирошниченко
- Василина Лесникова
- Дарина Карасева



[instagram.com/klauzuraspb](https://www.instagram.com/klauzuraspb)



**АРХИсообщество КЛАУЗУРА**

[t.me/klauzuraspb](https://t.me/klauzuraspb)



[vk.com/klauzuraspb](https://vk.com/klauzuraspb)