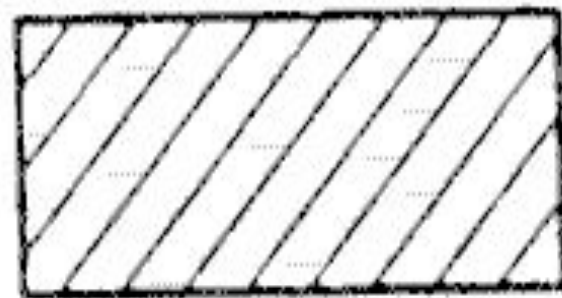


Пример оформления ЭКСПЛИКАЦИИ

Номер на плане	Наименование	Координаты квадрата сетки
1	Вспомогательный корпус	5А; 1Б
2	Производственный корпус	2А; 3Б
3	Резервуар для воды	16А; 7Б
4	Столовая	12А; 4Б

Элементы генеральных планов и сооружений транспорта, подлежащие разборке или сносу, изображают в соответствии с рисунком 1. Здания и сооружения, подлежащие реконструкции, изображают в соответствии с рисунком 2.



1 Граница землепользования
(землевладения)

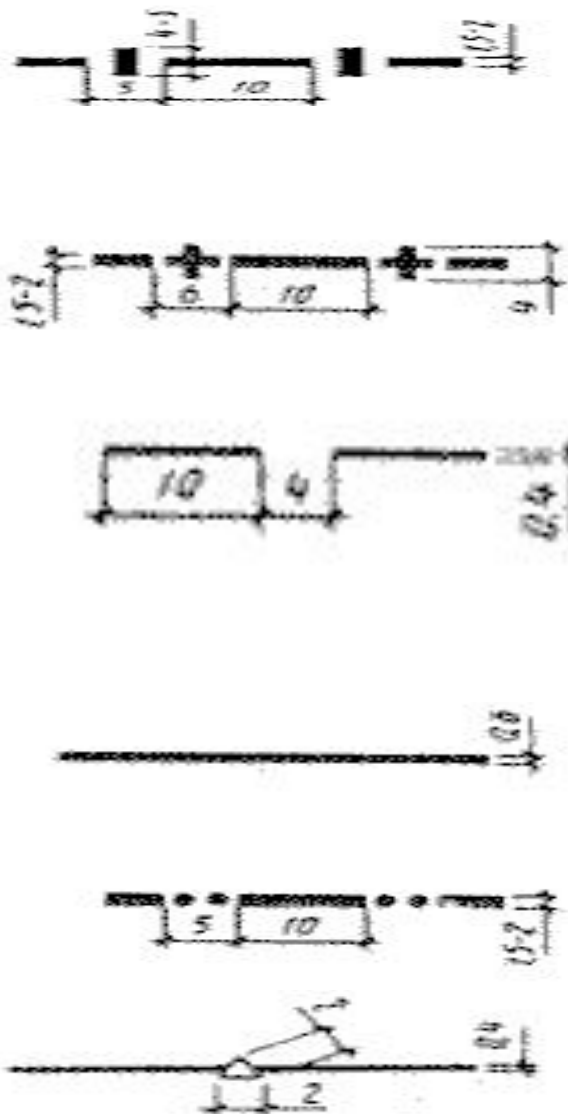
2 Граница отвода земель для железных и
автомобильных дорог

3 Условная граница территории
проектируемого предприятия,
сооружения, жилищно-гражданского
объекта

4 “Красная” линия

5 Граница регулирования застройки

6 Граница зоны санитарной охраны

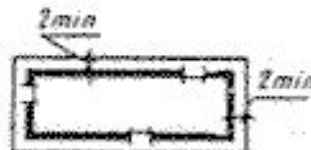


Наименование

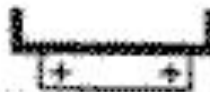
Обозначение и изображение

1 Здание (сооружение)

а) наземное

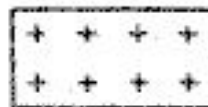


б) подземное



в) нависающая часть здания

2 Навес



3 Проезд, проход в уровне первого этажа здания (сооружения)



4 Переход (галерея)



Наименование

Высокая платформа (рампа) при здании (сооружении)

Платформа (с пандусом и лестницей)

Ограждение территории с воротами

Площадка, дорожка, тротуар:

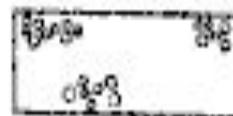
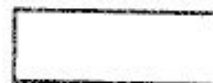
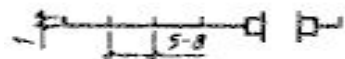
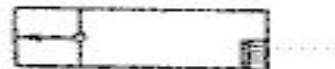
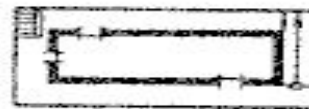
а) без покрытия



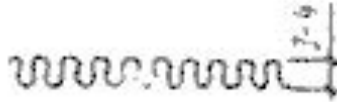



б) с булыжным покрытием

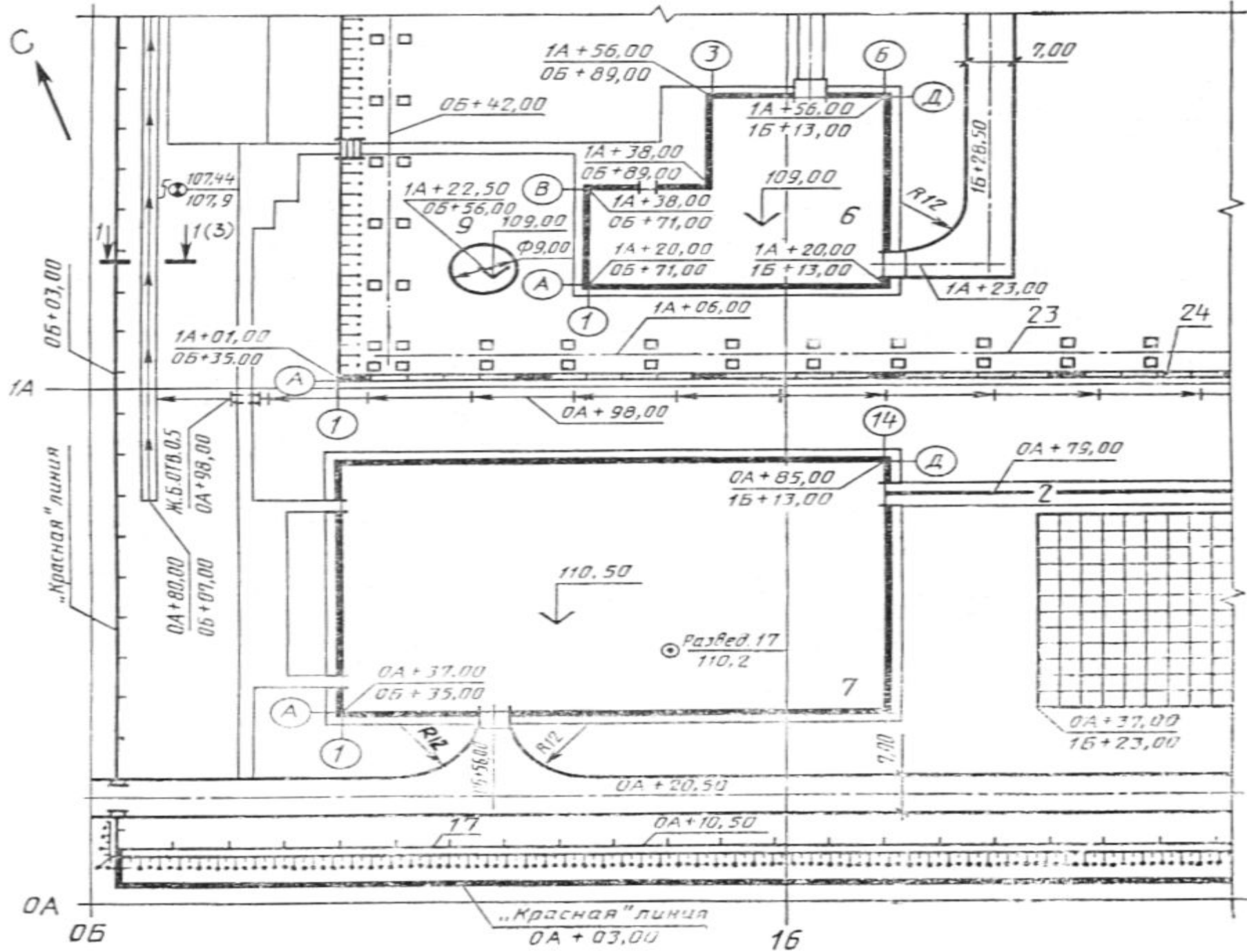
в) с плиточным покрытием

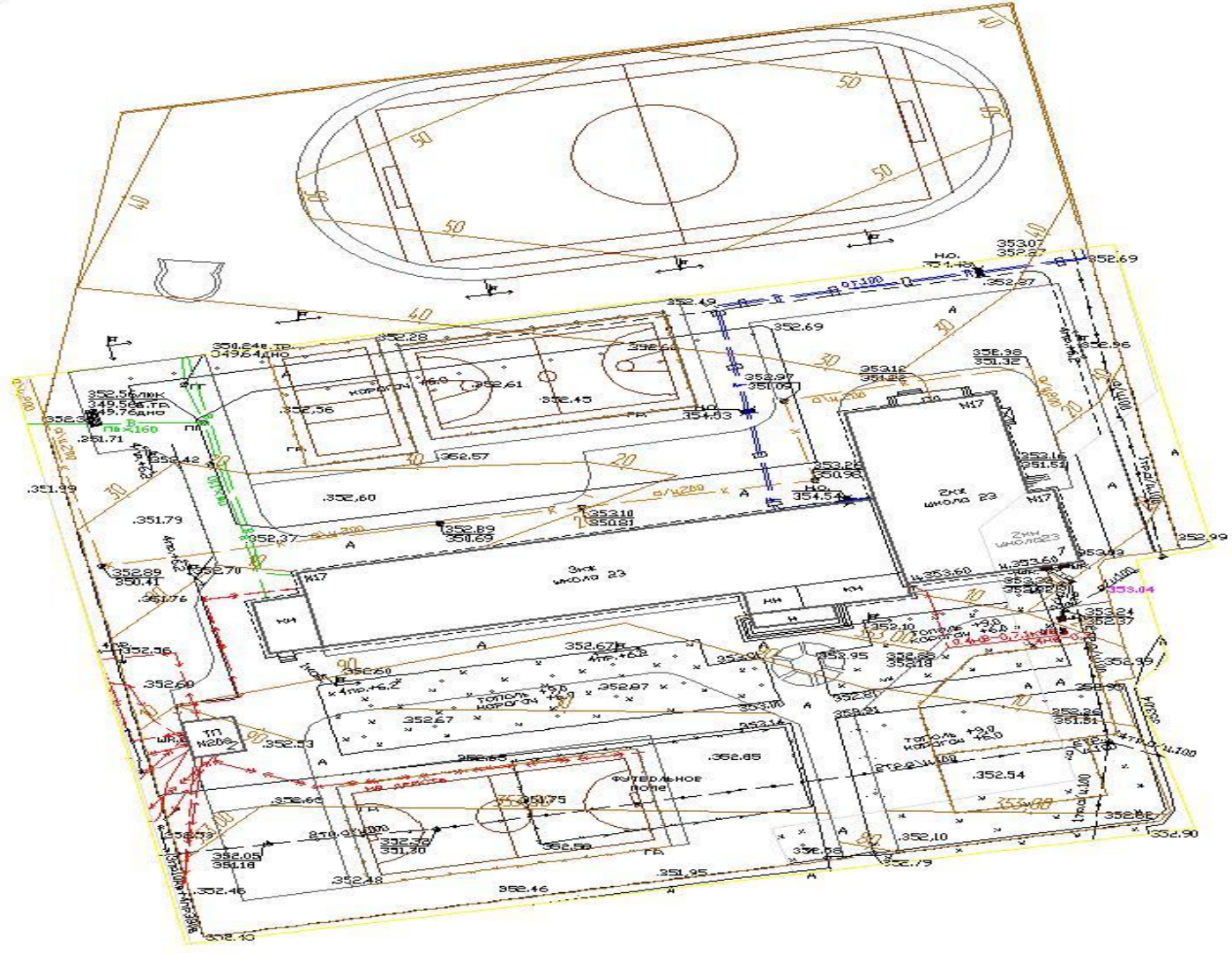
г) с оборудованием

Обозначение и изображение



Наименование	Обозначение
1 Дерево	
2 Кустарник: а) обычный	
б) вьющийся (лианы)	
в) в живой изгороди (стриженный)	
4 Цветник	
5 Газон	





Мас. 1:1000
Табл. у дима
БСХК. УМД. ИИ