

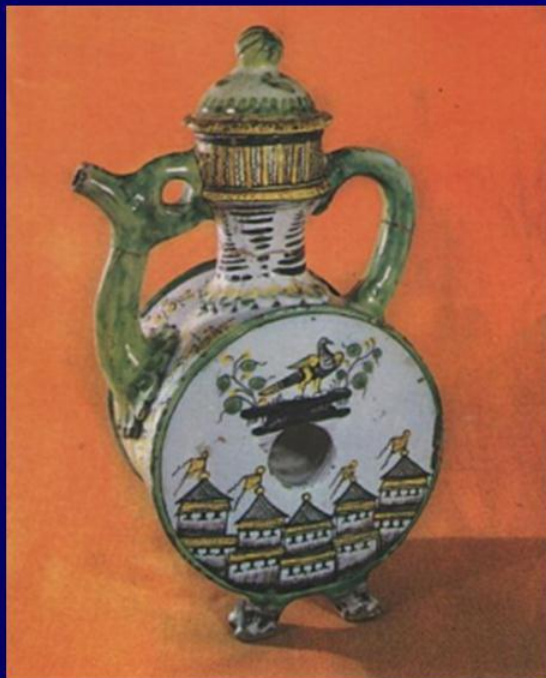
*Синие птицы по белому небу,  
Море цветов голубых.  
Кувшины и кружки – быль или небыль?  
Изделия рук золотых.  
Синяя сказка – глазам загляденье!  
Словно веснойю капель.  
Ласка, забота, тепло и творенье – русская, звонкая*

# **Гжель!**

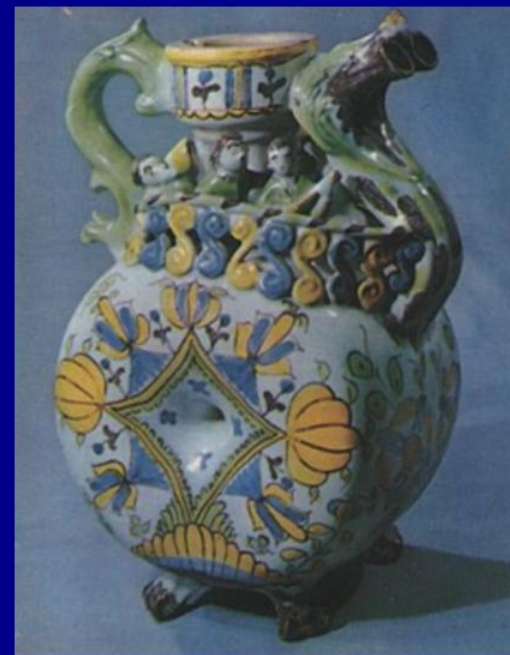


Недалеко от Москвы находится художественный центр, где создают гжельскую керамику. В состав центра входят три десятка близлежащих сел: Турыгино, Гжель, Речицы и др.

**200** лет назад в начале промысла изделия создавались из красной глины. Украшали многоцветной росписью по беленому фону и называли ее майоликой.



Квасник. Майолика. **XVIII** век.  
КВАСНИК – сосуд для кваса с дисковидным туловом (иногда с отверстием), расширенным горлом, носиком и ручкой.

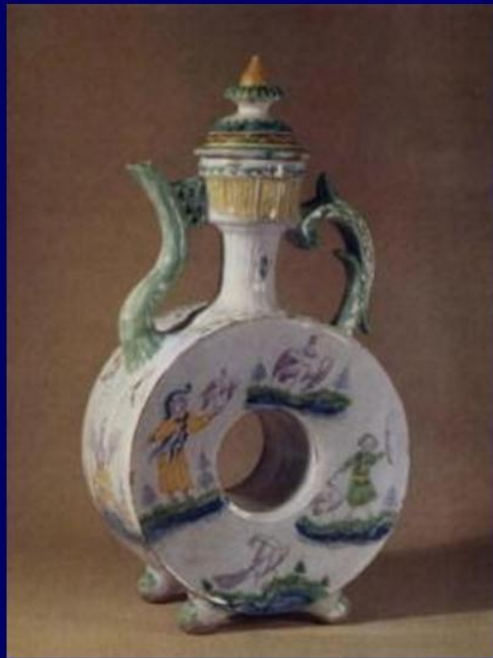


Кумган. Майолика. **XVIII** век.  
КУМГАН – кувшин с узким изогнутым носиком.

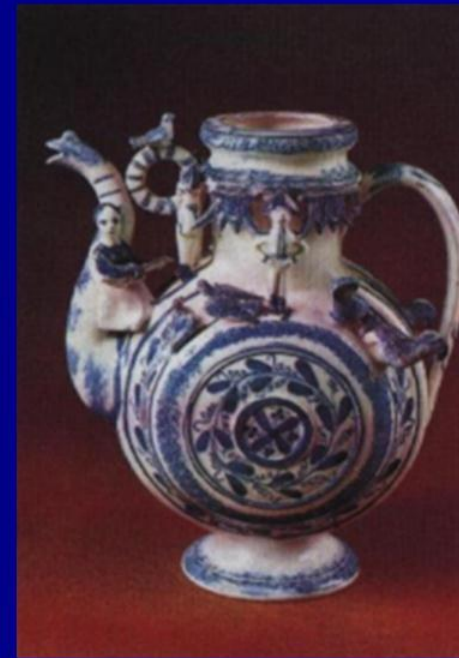


# Бело-голубая гжель – фаянс

Расписывалась посуда по белой обожженной глине кобальтовой краской черного цвета, а сверху покрывалась глазурью. При обжиге кобальт становился пронзительно синим, а прозрачная полива приобретала блеск.



Квасник. Майолика. Гжель.  
**XIX** век



Кумган. Полуфаянс. Гжель.  
**XIX** век

# Современные изделия художников Гжели







*Супница*



*Доска сырная*



*Мелкая декоративная пластика  
Л. Азарова. Рыба – кит. Гжель. 1970 г.*

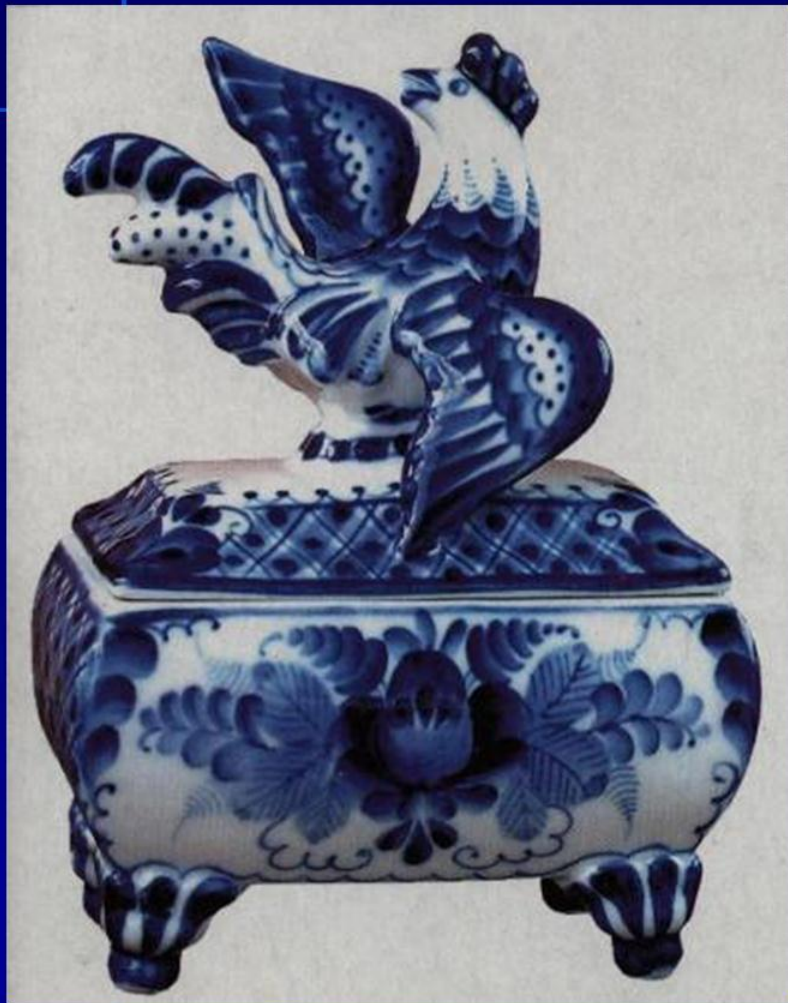








*Шкатулка*

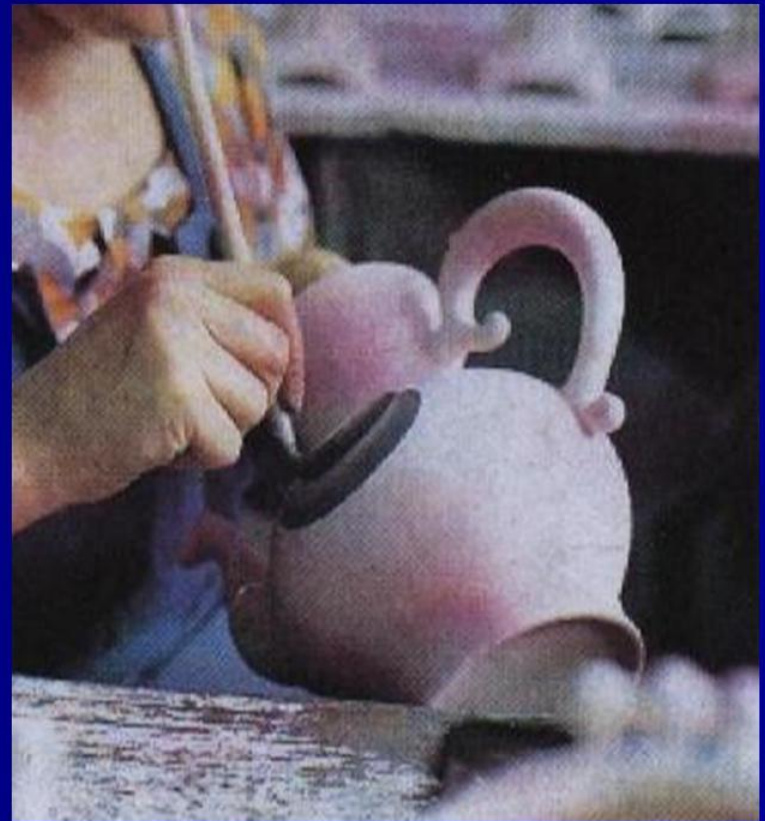


*Шкатулка «Рыбка»*



# *Выполнение росписи*

Самое трудное в гжельской росписи – это "мазок с тенями". Особенность заключается в том, что одним движением кисти достигается широкий диапазон перехода цвета от глубоких, темных тонов до очень светлых и легких.





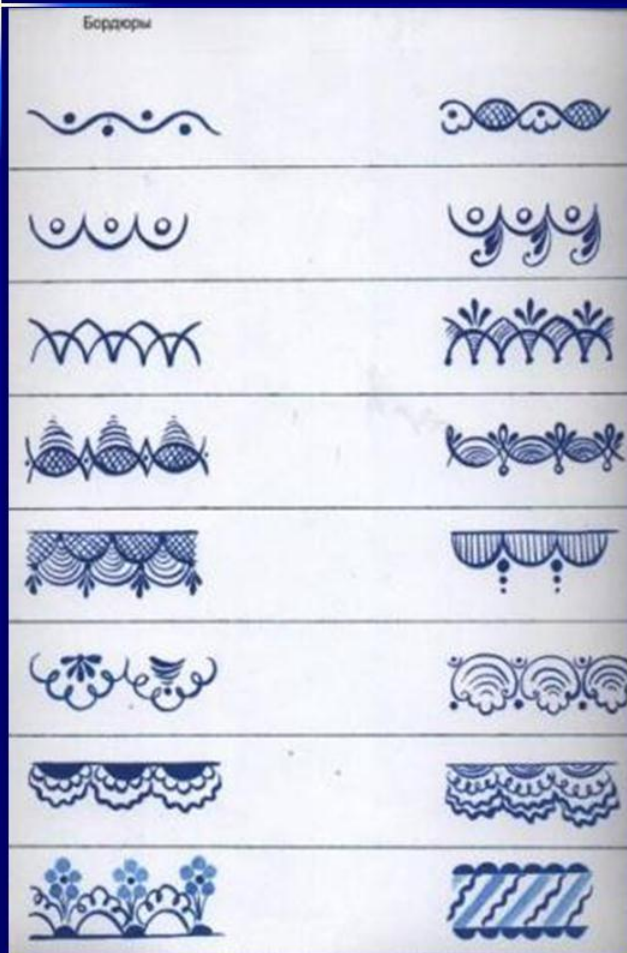
Для работы нам понадобится краска синего цвета. Чтобы получить темный оттенок, нужно нажимать на кисть сильнее, чтобы получить светлый – слабее. К середине мазка нажим кисти становится слабее, мазок сужается и затем переходит в острый кончик.



# Элементы росписи

бордюры

"елочки",  
"веточки с листочками и бутонами"



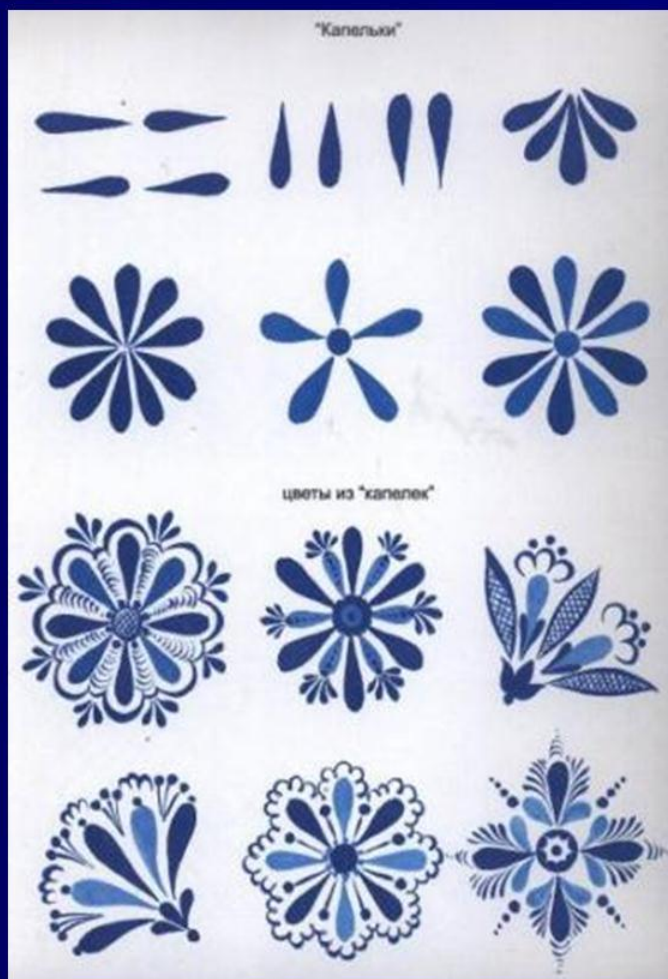
Каждая кисть используется только для определенного элемента: № **1, 2** — усики, завитки.





# Элементы росписи

капельки, цветы из капелек



В целом каждый мазок состоит из различных оттенков синего. Цвет постепенно ослабевает, переходя от тяжелого, почти черного к легкому, светлому, почти белому, сливающимся с фоном и как бы растворяющемуся в нем.

Кисть № 3, 4 «капельки»

# Элементы росписи

гжельская роза



веточки с  
листочками и бутонами

№ 4, 5 —  
декоративные  
веточки





# Элементы росписи



## *Задание:*

- *На уроке: выполнить упражнения гжельской росписи.*
- *Дома: расписать шаблон посуды или найти информацию о гжельском промысле, оформить в PowerPoint (4-5 слайдов)*



# *Используемые материалы*

1. Горяева Н. А., Островская О. В. Декоративно – прикладное искусство в жизни человека. М.: Просвещение. 2014 г.
2. Н.Н.Алексахин Голубая сказка. – М.: Народное образование, 2008