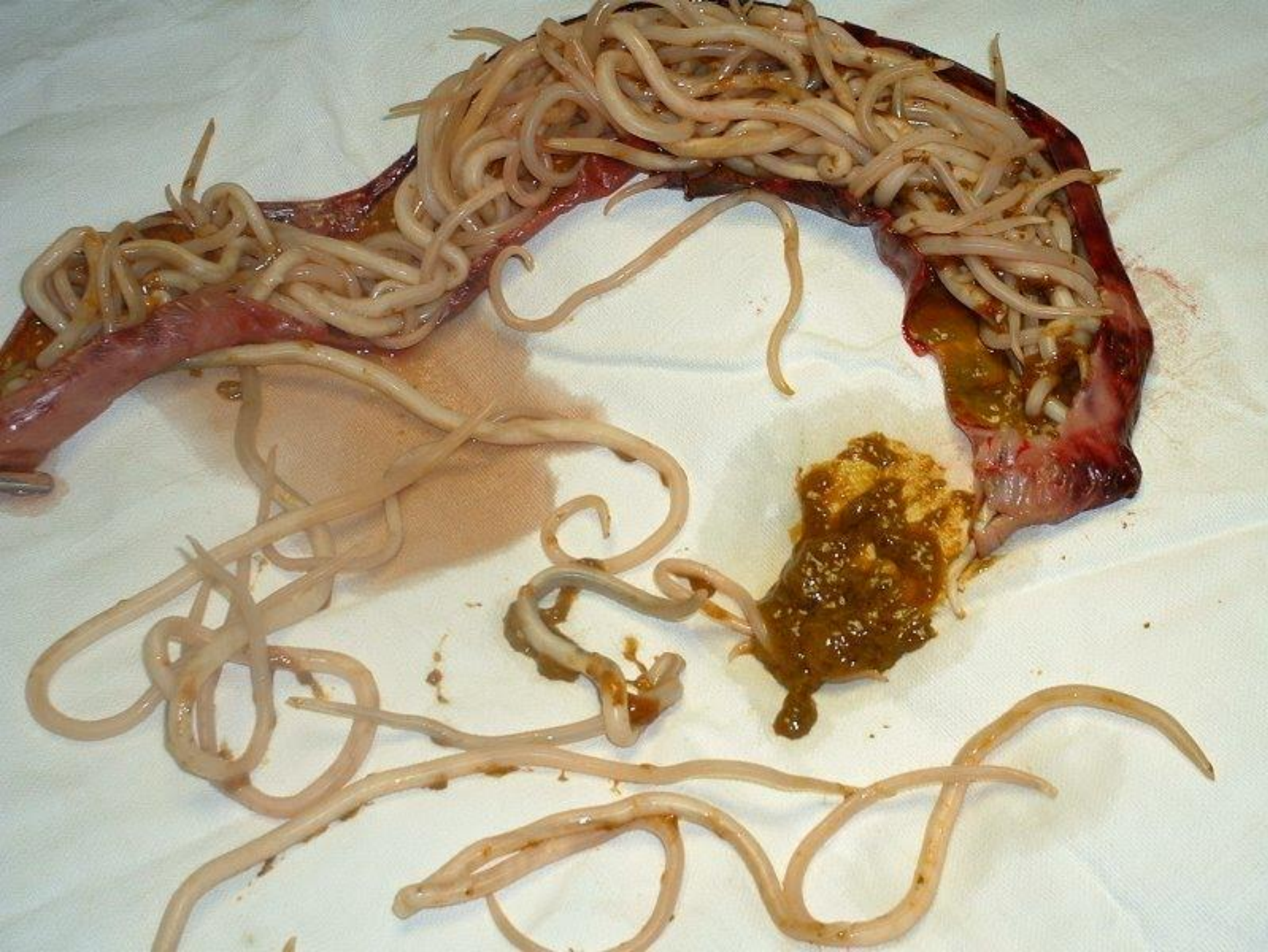


# **Аскаридатозы животных и птиц**

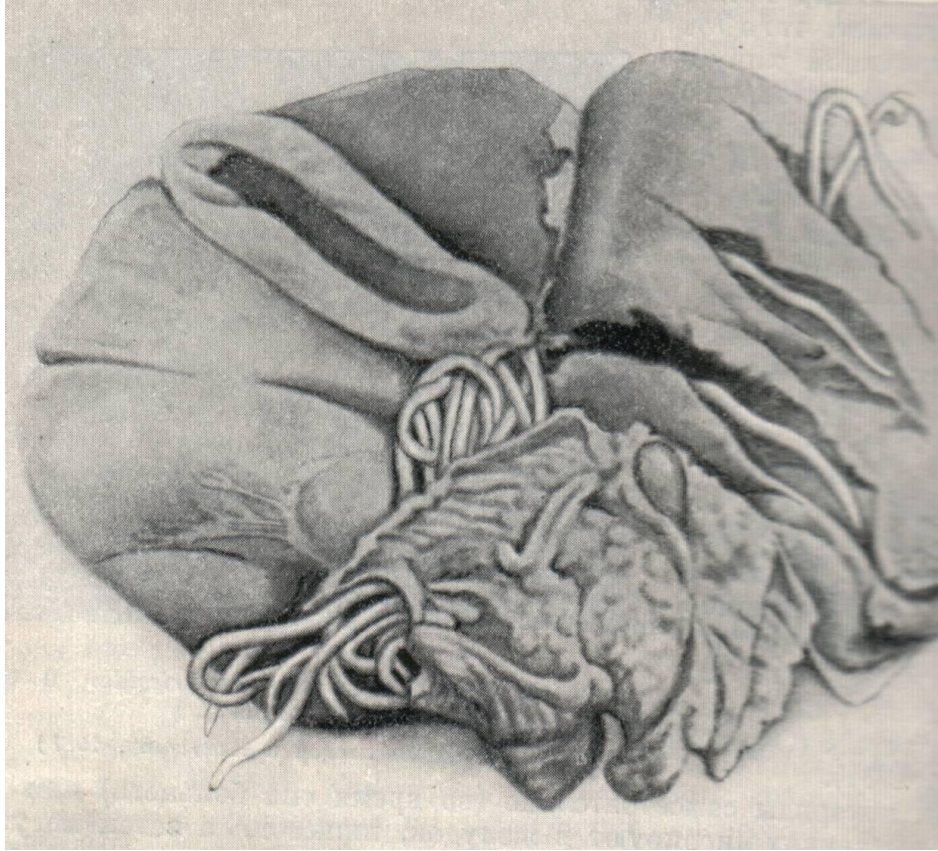
# Аскариоз свиней

- Тип Nematelminthes
- Класс Nematoda
- Подотряд Ascaridata
- Семейство Ascaridae
- Род Ascaris
- Вид *Ascaris suum*

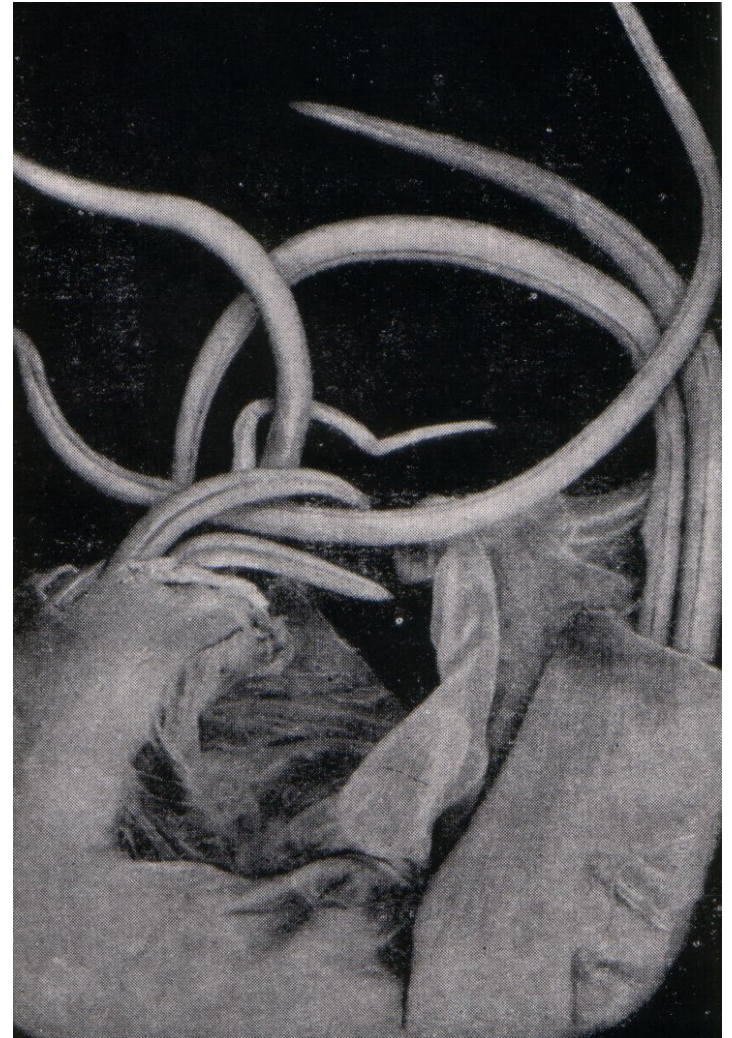


# Локализация аскарид

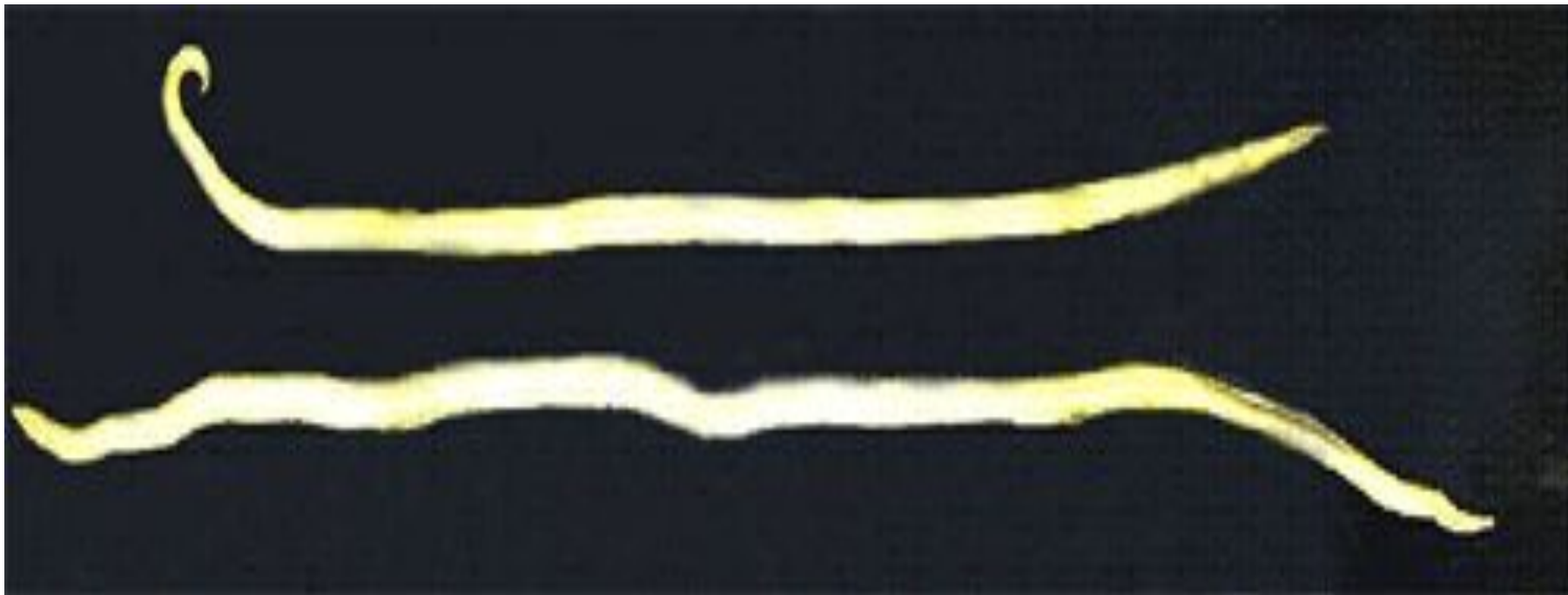
в печени (нетипичная)



В кишечнике



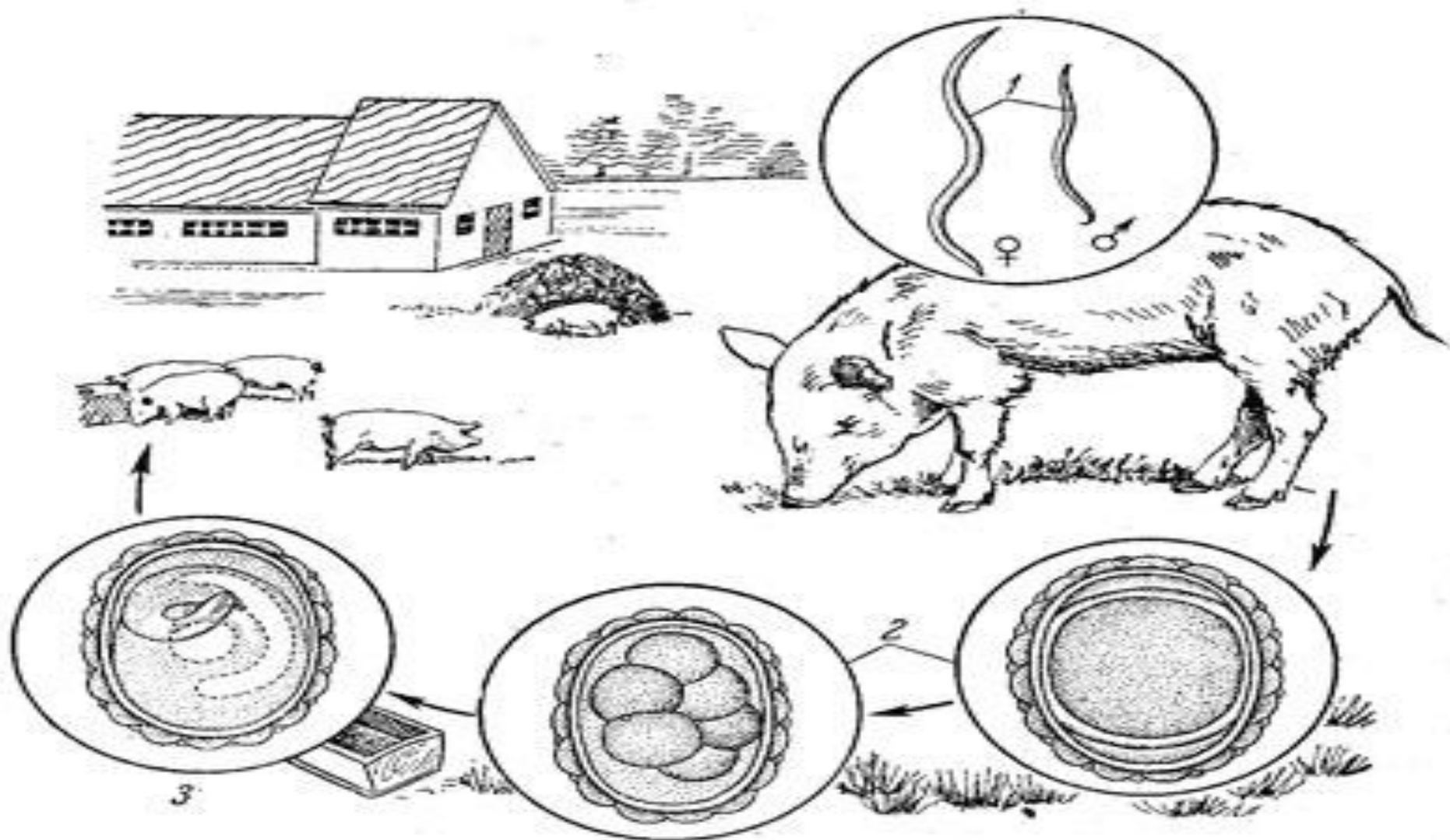
# Самец и самка *Ascaris suum*



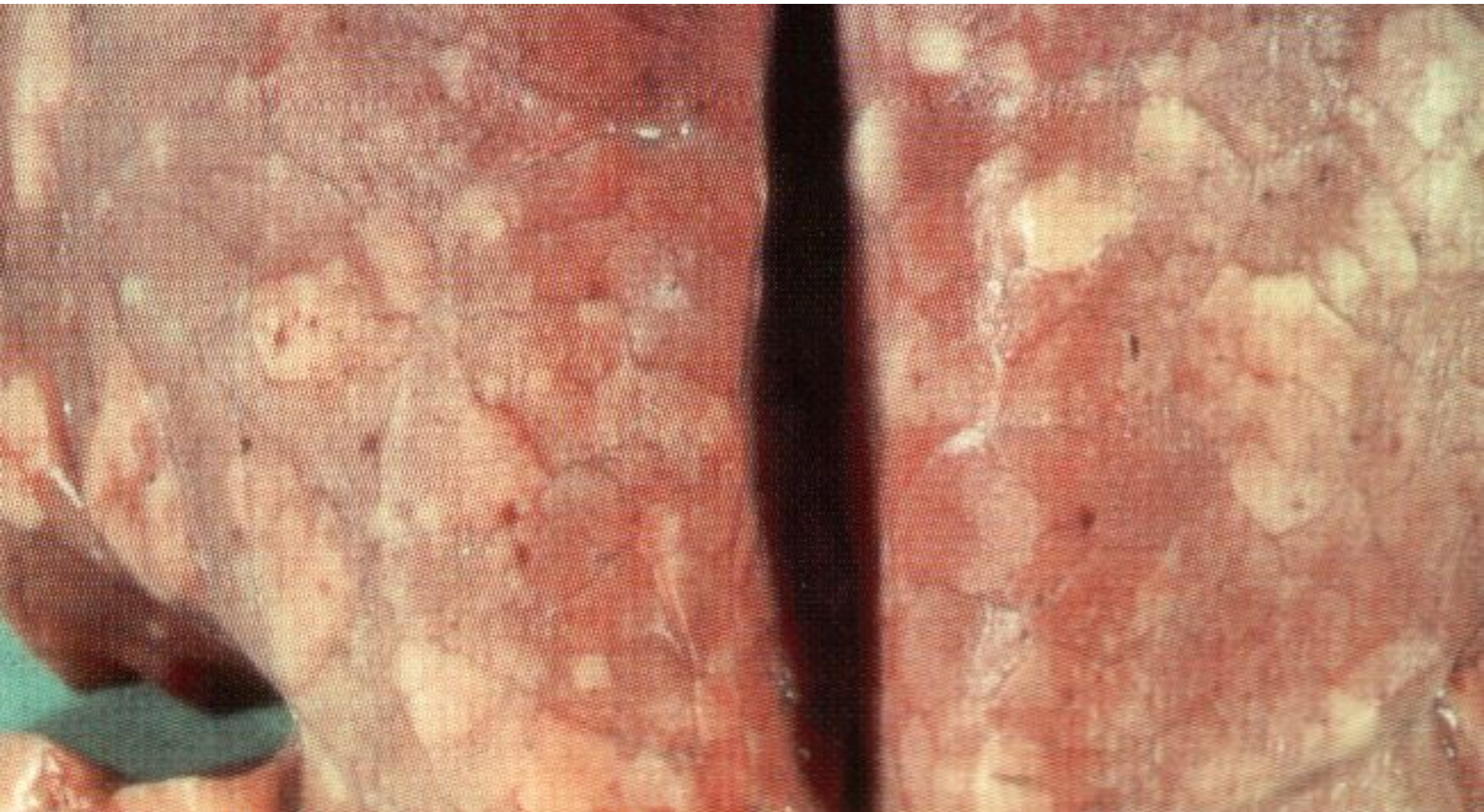
# Губы аскарид



# Биология развития свиной аскариды

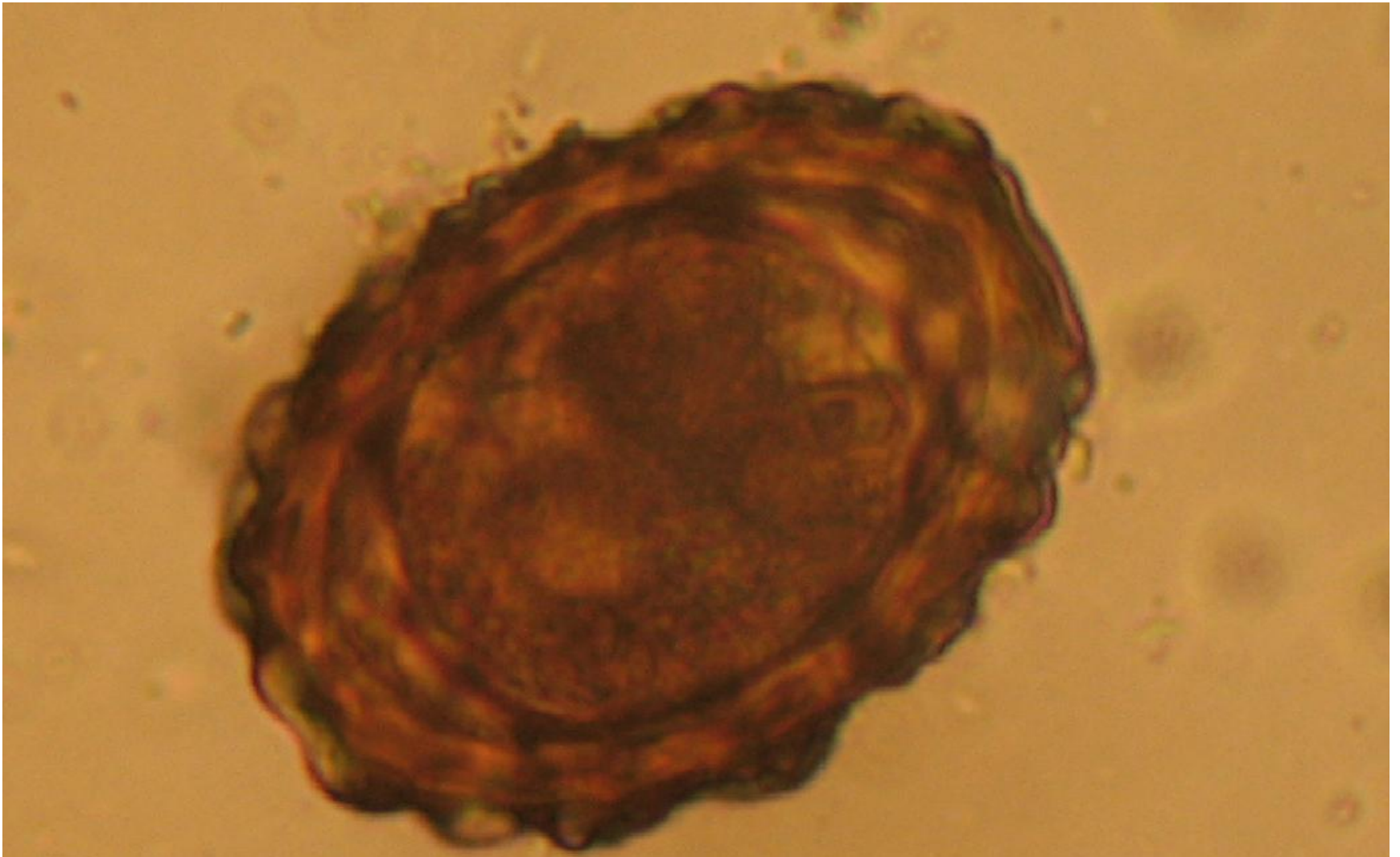


Легкое, пораженное мигрирующими  
личинками *Ascaris suum*





# Яйцо свиной аскариды



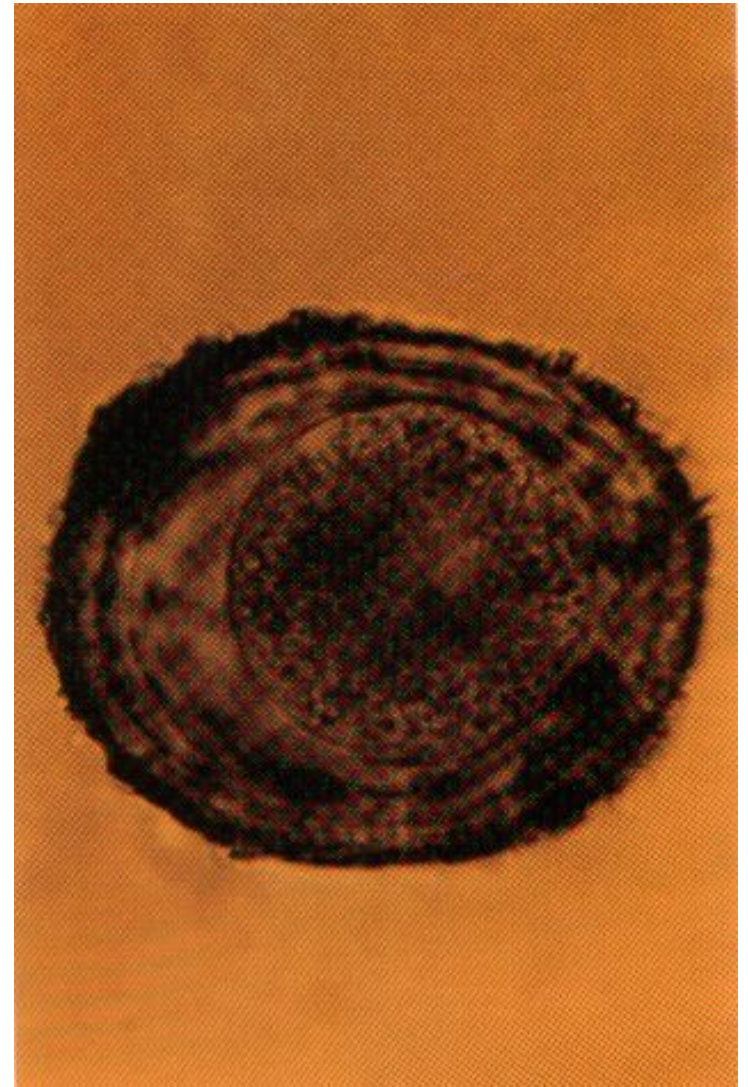
# Параскариоз лошадей

- Тип Nematelminthes
- Класс Nematoda
- Подотряд Ascaridata
- Семейство Ascaridae
- Род Parascaris
- Вид Parascaris equorum

# *Parascaris equorum* в кишечнике лошади



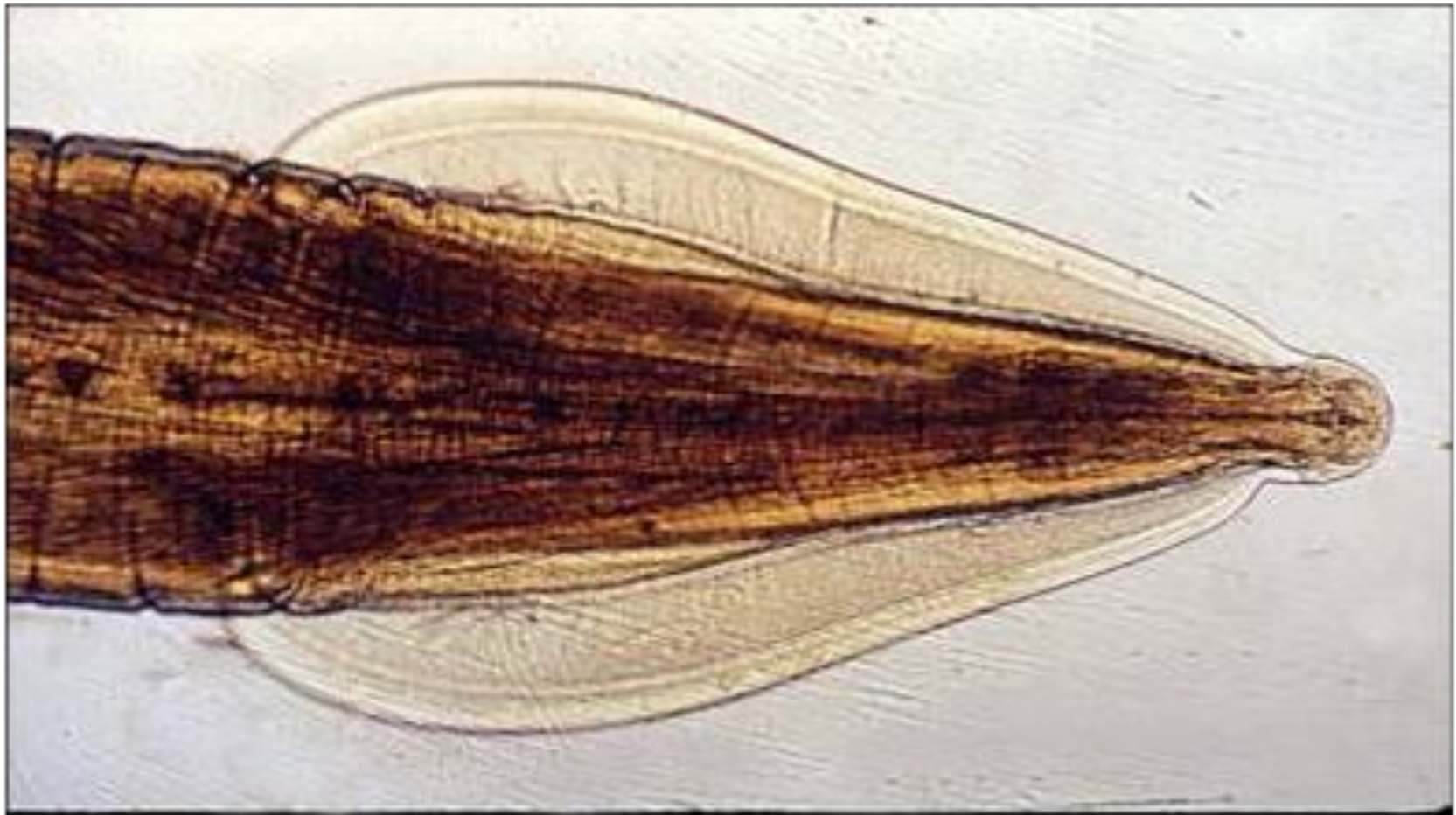
Яйца *Parascaris equorum*  
возбудителя параскариоза лошадей



# Токсокароз плотоядных

- Тип Nematelminthes
- Класс Nematoda
- Подотряд Ascaridata
- Семейство Anisakidae
- Род Toxocara
- Виды Toxocara canis  
Toxocara cati

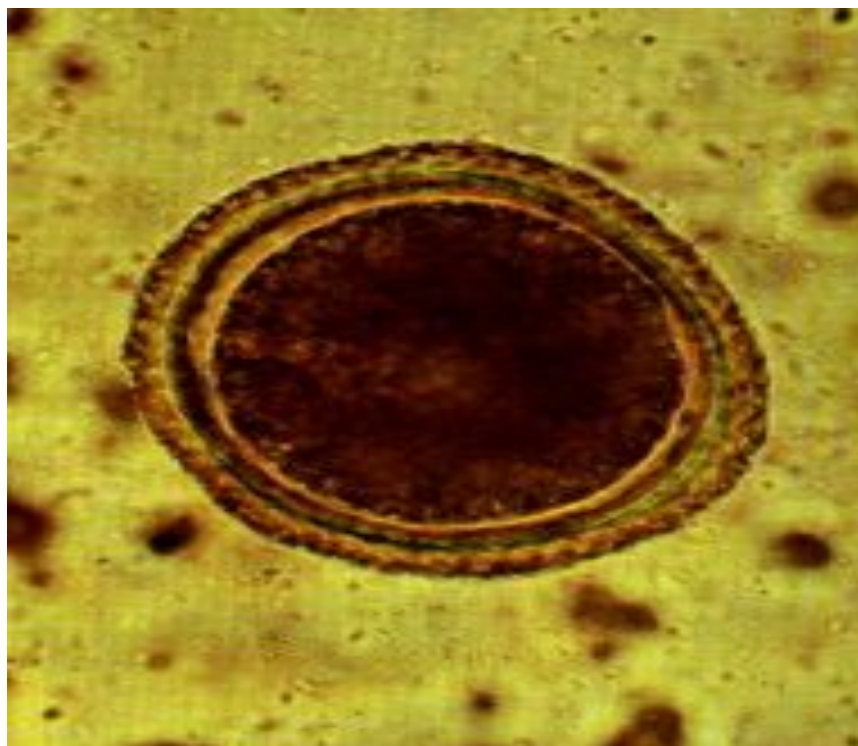
# Головной конец *Toxocara canis*



# Щенок, больной токсокарозом



# Яйцо *Toxocara canis*





# Токсаскариоз плотоядных

- Тип Nematelminthes
- Класс Nematoda
- Подотряд Ascaridata
- Семейство Ascaridae
- Род Toxascaris
- Вид Toxascaris leonina

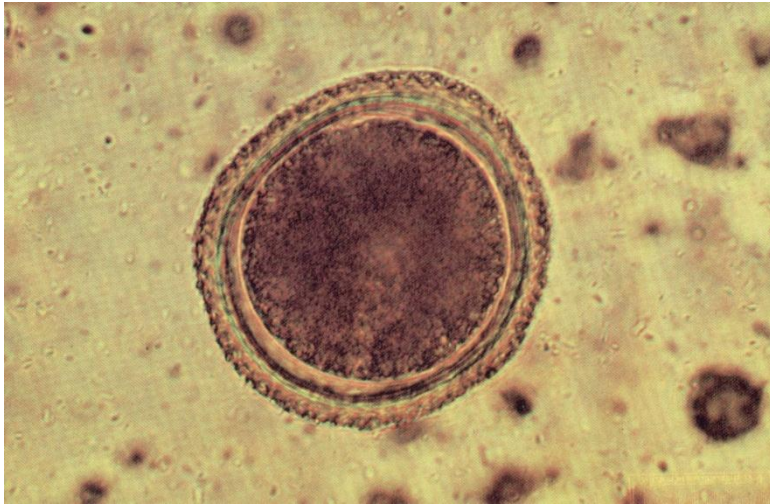
*Toxascaris leonina*



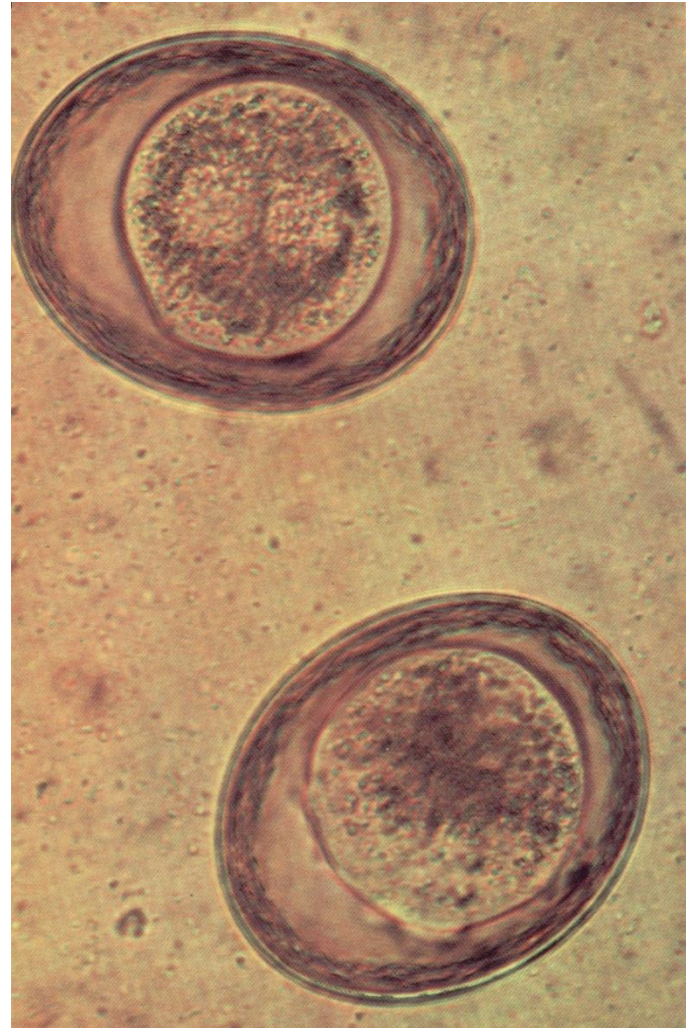
*Toxacara canis*



# Яйца *Toxascara canis*



# Яйца *Toxascaris leonina*



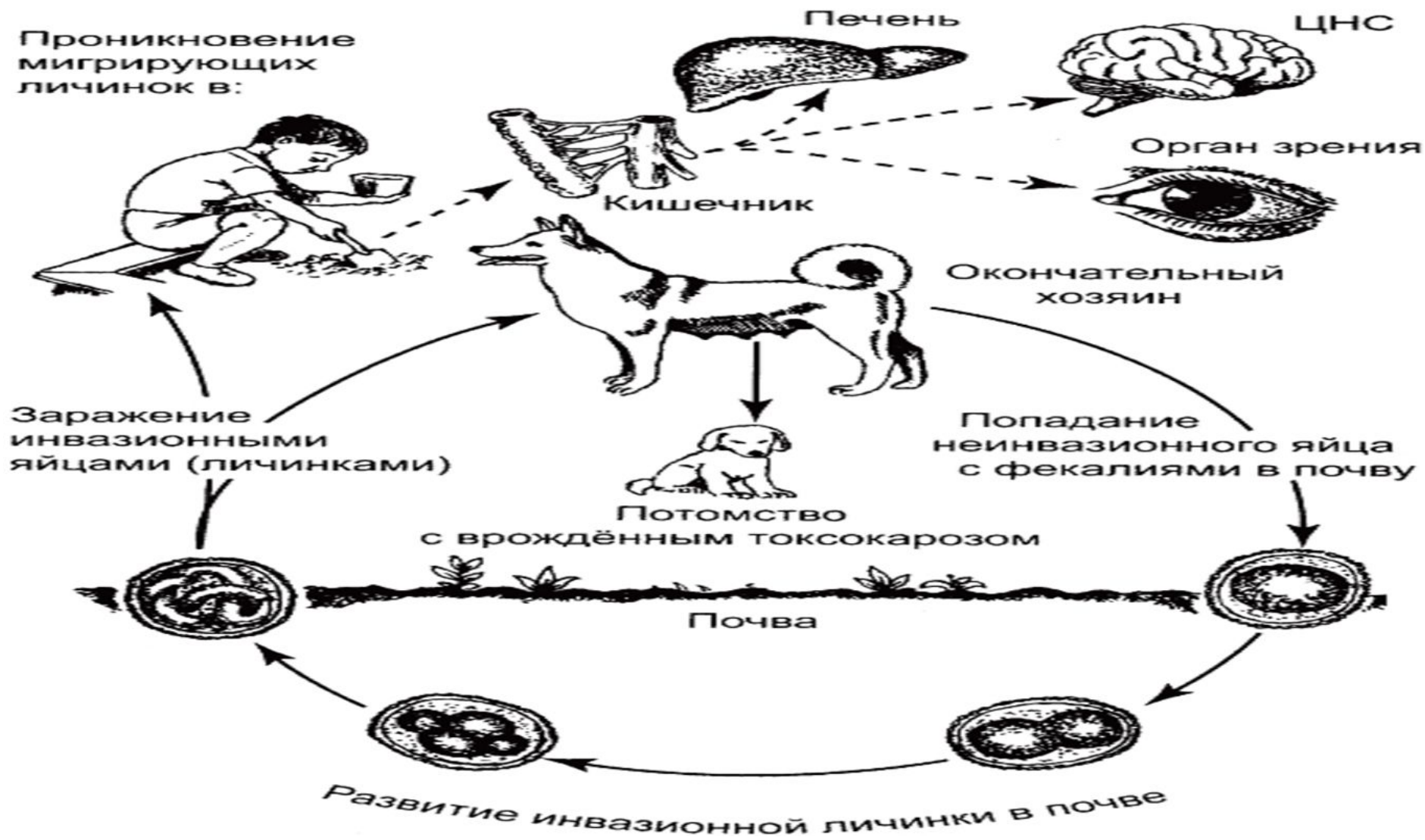
# Аскаридиоз кур

- Тип Nematelminthes
- Класс Nematoda
- Подотряд Ascaridata
- Семейство Ascaridae
- Род Ascaridia
- Вид *Ascaridia galli*

# Яйцо *Ascaridia galli*



# Синдром мигрирующей личинки у детей



# Аскариоз человека

