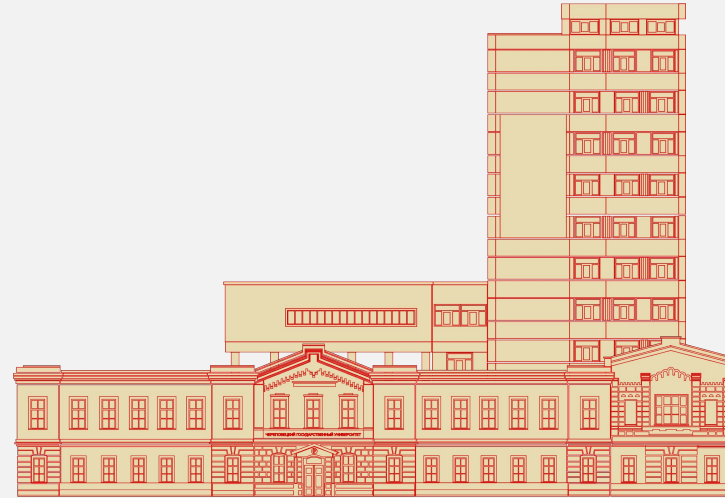




ЧЕРЕПОВЕЦКИЙ  
ГОСУДАРСТВЕННЫЙ  
УНИВЕРСИТЕТ





**Поступаем в вуз! В ЧГУ!**  
**И это правильно!**

# Город Череповец – место карьеры


Череповец в **ТОП-10** по уровню развития  
экономики среди 319 российских  
моногородов

**9 место** в рейтинге крупных промышленных центров

-  Развитие культуры и образования
-  следование успешному пути развития


**ТОП-8**

Череповец по  
качеству жизни и  
комфортности  
проживания в России


-  Медицинское обслуживание




 **Город комфортной среды**

 **Город спорта:**  
Ледовый дворец, 6  
стадионов, Аквапарк,  
Каньон-парк,  
Пыльная база



 Удобство  
города для  
жизни

 **Город активных  
граждан**

Череповец – самый крупный город Вологодской  
области

население **315** тысяч человек (2020)

**18 место** по зп/потр. набору: **43 600 руб.** средняя зп.

Мировые лидеры: **ПАО «Северсталь»** и **ОАО  
«Фосагро»**

**1 500** малых и средних предприятий

**3 5**



**1 320 бакалавриат + 46 специалитет + 142 магистратура + 8 аспирантура**

**1 516 бюджетных мест :**



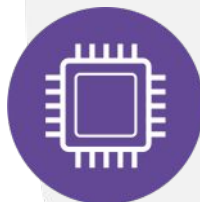
**27** кафедр



**135** направлений  
ПОДГОТОВКИ

## Институты в ЧГУ

Длительность  
обучения (лет)



ИНСТИТУТ  
ИНФОРМАЦИОННЫХ  
ТЕХНОЛОГИЙ



ФАКУЛЬТЕТ  
БИОЛОГИИ  
И ЗДОРОВЬЯ  
ЧЕЛОВЕКА



ГУМАНИТАРНЫЙ  
ИНСТИТУТ



ИНСТИТУТ  
ПЕДАГОГИКИ  
И ПСИХОЛОГИИ



ИНЖЕНЕРНО-  
ТЕХНИЧЕСКИЙ  
ИНСТИТУТ



БИЗНЕС-ШКОЛА

## Наши бизнес-партнеры



**ВОЗМОЖНОСТЬ  
РАБОТАТЬ** во  
время учёбы

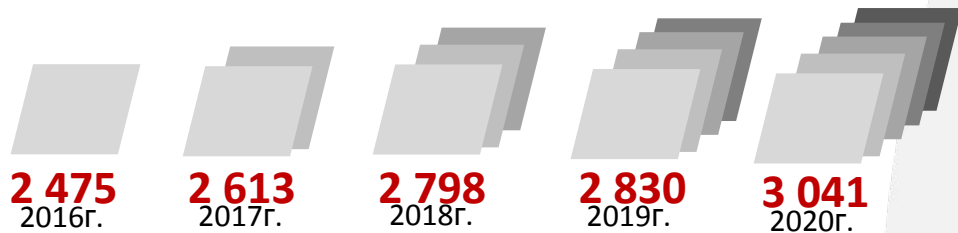


- Более 180 человек имеют индивидуальный образовательный трек

**>20**

**Именных стипендий  
от компании «Северсталь»**





**\*человек, подавших  
заявления**

Средний балл ЕГЭ в 2020 – **65**

**75** поступивших по целевым  
договорам в 2020

**+ 63** Губернаторская  
программа  
финансирования целевых  
мест из областного  
бюджета 2020 г.



## Нас выбирают



Обучается более **100** иностранных  
студентов



Доля магистрантов и аспирантов – **14%**

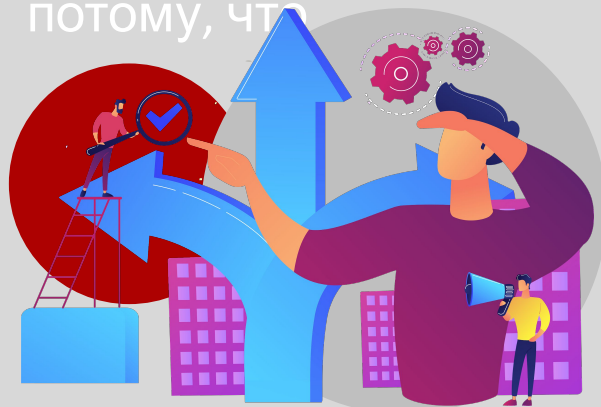


Обеспеченных общежитиями – **100%**

**92 %** – доля выпускников, получающих  
направление на работу

## У нас учиться – легко! Но только

потому, что



- Смешанный формат обучения: **очный и дистанционный**
- Не только классические лекции, но и **тренинги, интересные практики, проектное обучение**

- Возможность изменения направления подготовки
- **Крутые преподады**



А еще, первые три дня мы не учимся, а **знакомимся!**

# Треки развития



ЗОЖ и спорт



Лидерство и управление



Волонтерство и соцпроектирование



Наука и инновации



Культура и творчество



Бизнес и предпринимательств  
о



**24** студенческих организаций

**600** участников

**50** студенческих проектов

**7** студенческих советов

**1 550** тыс. руб. гранты студентов

\*% студентов 1 курса выбирают трек для развития



# Движуха в ЧГУ

ЧГУ – площадка для масштабных мероприятий

ЧГУ – оператор центральной площадки Фестиваля науки 2020 на Северо-Западе  
**112** мероприятий за год на площадке Университетской «Точки кипения»

Региональная площадка конкурса проектов «Моя страна, моя Россия!»  
«ChSU Racing Team» – лучшая российская команда на соревнованиях в Ижевске 2019



Олимпиады, соревнования,  
конкурсы

«Я – профессионал» – **715** студентов, **5** призеров  
Международный чемпионат «Metal Cup» **56** участников **2** команды в полуфинале

Универсиада вузов **1** место (волейбол)

Международные интернет-олимпиады – **6** медалей

Команда волонтеров **174** человека







## Стипендии в ЧГУ

Достигают **15 000 и более** рублей в месяц.  
Кроме стандартных стипендий лица, нуждающиеся в поддержке могут оформить социальную стипендию, а также ежемесячно выписывать материальную помощь.



**Обычные стипендии 2 058,75 руб.**

### Повышенные стипендии

За успехи в спорте .....	2 058,75 руб.
От ученого совета института.....	3 088,15 руб.
От ученого совета университета.....	4 117,50руб.
Повышенная .....	15 375 руб.
Стипендия Правительства.....	1 800 руб.
по приоритетным направлениям.....	6 250 руб.
Стипендия Президента.....	2 750 руб.
по приоритетным направлениям.....	8 750 руб.
<b>Социальная стипендия.....</b>	<b>3 088,13 руб.</b>

Также проводятся конкурсы стипендий от компаний-партнеров ЧГУ

**Материальная помощь 2 058,75 руб.**



Предоставляется всем иногородним.

3 благоустроенных общежития в центральной части города

**Плата за проживание**

Для обучающихся на бюджетных местах - 320 руб./месяц

Для обучающихся на платных местах - 950 руб./месяц

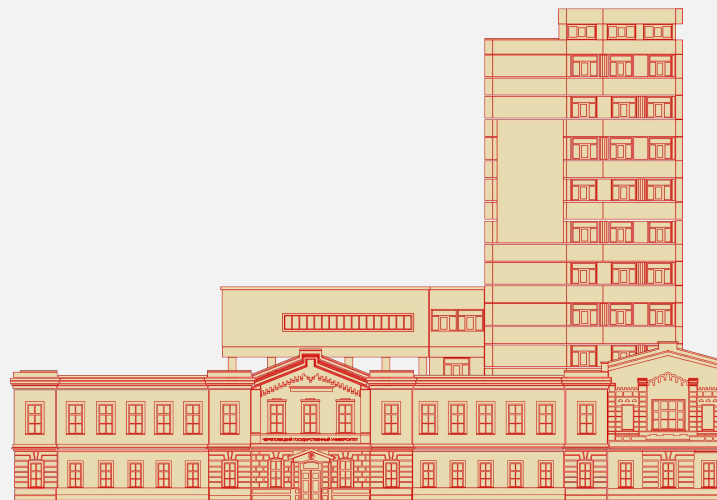
## Общежития







ЧЕРЕПОВЕЦКИЙ  
ГОСУДАРСТВЕННЫЙ  
УНИВЕРСИТЕТ



Про прием в 2021 году



ЧЕРЕПОВЕЦКИЙ  
ГОСУДАРСТВЕННЫЙ  
УНИВЕРСИТЕТ

НОВОЕ В



2021 год

ПРАВИЛАХ ПРИЁМА В ЧГУ



1. Прием документов **НЕСКОЛЬКИМИ СПОСОБАМИ:**  
**в электронной форме на сайте**, по почте, в очной  
форме в приемной комиссии ЧГУ

2. Подача документов на большее  
количество направлений



В ЧГУ можно подать документы на **10** направлений подготовки

[pk.chsu.ru](http://pk.chsu.ru)

3. На каждое направление подготовки 2 вступительных испытания (ЕГЭ),  
**третье по выбору. Абитуриент САМ ВЫБИРАЕТ**  
из предложенного списка, по какому предмету  
ему удобнее предоставить результаты ЕГЭ



4. **Вступительные испытания вместо ЕГЭ  
для выпускников колледжей**

Выбрать: поступить по баллам ЕГЭ или написать экзамен в вузе.

5. Возможность **внести новые документы  
на поступление без отзыва предыдущих**

Внести изменения в заявление о приеме или **подать  
второе заявление** (например, по другой специальности)



7. **Обновление списка поступающих  
5 раз в день** в период подачи оригиналов  
документов об образовании

8. **Отмена второй волны**

Если раньше было 2 волны поступления (в первую отдавали 80% бюджетных мест, во вторую – 20%), то теперь этого не будет.

**Все места будут заняты в одну волну.** Если абитуриенты откажутся от поступления и останутся свободные места, то вуз проведет дополнительный конкурс.

8. **Список поступающих на сайте будет по номерам СНИАС**  
(не по фамилиям)



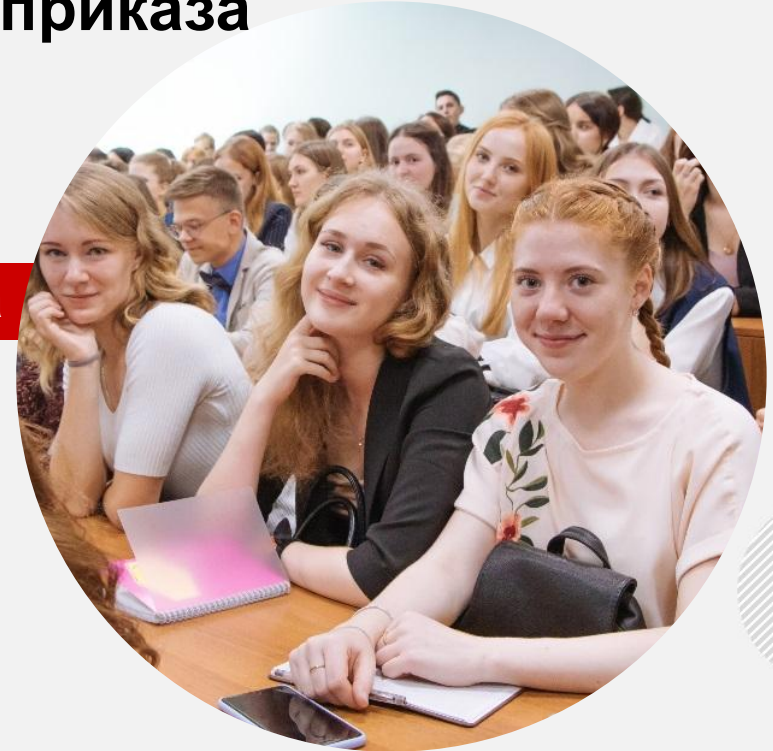
## Приём на целевое обучение: Зачем это нужно поступающим

### Расширение возможностей поступления и обучения

1. Поступление по отдельному конкурсу
2. Приказ о зачислении раньше основного приказа
3. Участие в общем конкурсе

### Расширение возможностей трудоустройства

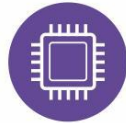
1. Гарантия трудоустройства
2. Место практики гарантировано
3. Социальная поддержка







ЧЕРЕПОВЕЦКИЙ  
ГОСУДАРСТВЕННЫЙ  
УНИВЕРСИТЕТ



Институт  
информационных  
технологий

ОЧНО      ЗАОЧНО      Проходной  
бюдж./ком.    бюдж./ком.    балл  
2020 года

**ЕГЭ**

Радиофизика	43/ —		139	1.Физика 2.Русский язык 3.(Математика / Информатика и ИКТ)
Прикладная математика и информатика	36/ —		167	
Информационные системы и технологии	50/ —		167	
Программная инженерия	55/ —		170	
Информационная безопасность	50/ —		171	1.Математика 2.Русский язык 3.(Физика / Информатика и ИКТ)
Инфокоммуникационные технологии и системы связи	50/ —		171	
Автоматизация технологических процессов и производств	25/ —	27/ —		
Управление в технических системах	31/ —	— /15	133	
Педагогическое образование (с двумя профилями подготовки: Математика, Информатика)	17/ —		166	1.Обществознание 2.Русский язык 3.(Математика / Информатика и ИКТ)

ОЧНО ЗАОЧНО Проходной  
бюдж./ком. бюдж./ком. балл  
2020 года

ЕГЭ

	ОЧНО бюдж./ком.	ЗАОЧНО бюдж./ком.	Проходной балл 2020 года	ЕГЭ
Социология	25/ —		208	1.Обществознание 2.Русский язык 3.(Математика / Информатика и ИКТ)
Социальная работа	17/ —			1.Русский язык 2.История 3.(Обществознание / Иностранный язык)
Туризм	39/ —	— /15	176	
Юриспруденция	— /20	— /15		1.Обществознание 2.Русский язык 3.(История / Иностранный язык)
Реклама и связи с общественностью	— /15		188	
Журналистика	— /15	— /15		
Режиссура театрализованных представлений и праздников	29 / 6	6 / 6	218	1.Русский язык 2.Творческое испытание (эссе) 3.(Обществознание / Литература)
Дизайн (Коммуникативный дизайн)	— /15		229	
Педагогическое образование (с двумя профилями подготовки: Английский язык. Немецкий язык)	15/ —		209	1.Русский язык 2.Обществознание 3.(Иностранный язык / Литература)
Педагогическое образование (с двумя профилями подготовки: Русский язык, Литература)	17 / 3		209	
Педагогическое образование (с двумя профилями подготовки: История. Обществознание)	17 / 3			1.Обществознание 2.Русский язык 3.(История / Информатика и ИКТ)
Лингвистика	— /15		223	1.Иностранный язык 2.Русский язык 3.(Литература / Обществознание)
Педагогическое образование: Иностранный язык		25/ —		1.Русский язык 2.Обществознание 3.(Иностранный язык / Литература)



ОЧНО ЗАОЧНО Проходной  
бюдж./ком. бюдж./ком. балл  
2020 года

ЕГЭ

Дизайн архитектурной среды	— /15		203	1.Математика 2.Русский язык 3.Профессиональное испытание (рисунок, черчение)
Строительство	53/ —	— /15	135	
Теплоэнергетика и теплотехника	21/ —	36 / 10	140	
Электроэнергетика и электротехника	41/ —	36 / 10	152	
Технологические машины и оборудование	21/ —	27 / 10		1.Математика 2.Русский язык 3.(Физика / Химия / Информатика и ИКТ)
Химическая технология	42/ —	— /15	129	
Техносферная безопасность	49/ —	— /15	135	
Металлургия	44/ —	20 / 10	138	
Наземные транспортно- технологические средства	46/ —	— /15	139	





ОЧНО ЗАОЧНО Проходной  
бюдж./ком. бюдж./ком. балл  
2020 года

ЕГЭ

ОЧНО бюдж./ком.	ЗАОЧНО бюдж./ком.	Проходной балл 2020 года	ЕГЭ
Психолого-педагогическое образование Возрастная практическая психология	20 / 1	25 / 3	1.Биология 2.Русский язык 3.(Математика / Обществознание / Иностранный язык)
Специальное (дефектологическое) образование: Дошкольная дефектология	20 / 1	25 / 3	1.Русский язык 2.Биология 3.(Математика / Обществознание)
Специальное (дефектологическое) образование: Логопедия		20 / 3	
Педагогическое образование (с двумя профилями подготовки: Дошкольное образование. Дополнительное образование)	20 / 1		1.Русский язык 2.Обществознание 3.(Математика / Литература / Биология)
Педагогическое образование (с двумя профилями подготовки: Начальное образование. Организация внеклассной работы)	20 / 1		1.Русский язык 2.Обществознание 3.(Математика / Биология)
Педагогическое образование (с двумя профилями подготовки: Технология. Физика)	20 / 1		1.Обществознание 2.Русский язык 3.(Математика / Физика)
Педагогическое образование: Дошкольное образование		25 / 3	1.Русский язык 2.Обществознание 3.(Математика / Литература / Биология)
Педагогическое образование: Начальное образование		20 / 3	1.Русский язык 2.Обществознание 3.(Математика / Биология)
Психолого-педагогическое образование Психология и социальная педагогика		20 / 1	1.Русский язык 2.Биология 3.(Математика / Обществознание)
Профессиональное обучение (по отраслям)		25 / 3	1.Русский язык 2.Обществознание 3.Творческое испытание (рисунок)



ЧЕРЕПОВЕЦКИЙ  
ГОСУДАРСТВЕННЫЙ  
УНИВЕРСИТЕТ



Бизнес-школа

ОЧНО  
бюдж./ком.    ОЧНО/ЗАОЧНО  
бюдж./ком.    Проходной  
балл  
2020 года

ЕГЭ

Экономика (Финансы и кредит)	— /20	— /20	
Экономика (Цифровая экономика)	11 / 14		238
Управление персоналом	10 / 15		221
Экономическая безопасность	— /20		
Менеджмент		— /20	
Государственное и муниципальное управление		— /15	

1.Математика  
2.Русский язык  
3.(Обществознание/  
Информатика и ИКТ)





ЧЕРЕПОВЕЦКИЙ  
ГОСУДАРСТВЕННЫЙ  
УНИВЕРСИТЕТ



## Факультет биологии и здоровья человека

ОЧНО      ЗАОЧНО      Проходной  
бюдж./ком.    бюдж./ком.    балл  
2020 года

**ЕГЭ**

Биология	29/ —		142	1.Математика 2.Русский язык 3.(Биология / Химия)
Физическая культура	25/ —		184	
Физическая культура для лиц с отклонениями в состоянии здоровья	21/ —			1.Биология 2.Русский язык 3.(Профессиональное испытание (физподготовка) / Обществознание)





## Подаем документы в вуз

1

- **Способ подачи документов - дистанционно**
- **Через портал «Он-лайн-поступление в вуз» (Гос услуги)**
- **Через электронные приемный комиссии вуза на сайте (он-лайн-заявление)**
- **Через услуги почты**

2

- **Через приемную комиссию вуза - очно**

3

- **Успеваем подать документы в установленные законом сроки**
- **Зачисление не зависит от времени подачи документов**



# Основные даты приемной кампании 2021 г.

**18 июня 2021 г.** – начало приема документов на все направления подготовки

**16 июля 2021 г.** – завершается прием документов на направления, где есть творческие и профессиональные испытания и у поступающих по **вступительным испытаниям ЧГУ**

**25 июля 2021 г.** – завершается прием документов на очную и заочную форму обучения **на бюджет!** поступающих по ЕГЭ

**25 июля 2021 г.** – завершаются вступительные испытания

**27 июля 2021 г.** – публикация конкурсных рейтинговых списков всех поступающих

## При подаче заявления необходимы:

- аттестат /диплом+ ксерокопия
- паспорт + ксерокопия
- СНИЛС
- Документы, удостоверяющие особые права





# Основные даты приемной кампании. Зачисление

**28 июля 2021** - завершение приема заявлений о согласии на зачисление от лиц, имеющих право на приоритетное зачисление.

**30 июля 2021 г.** – приказы о зачислении лиц из числа поступающих без вступительных испытаний, поступающих на места в пределах квот

**3 августа 2021 г.** – завершение приема заявлений о согласии на зачисление от лиц, желающих быть зачисленными на основные конкурсные места

**5 августа 2021 г.** – приказ о зачислении на **все бюджетные места**

**с 5 августа 2021 г.** – приказы о зачислении на коммерческую форму обучения по мере формирования групп

## Зачисление при наличии оригинала документа и заявления о

### При зачислении:

- Согласие на зачисление
- Оригинал аттестата/диплома
- 4 фотографии 3\*4
- медицинская справка по форме 086у







## Что именно

**Золотой и серебряный знак ГТО**

**Спортивные достижения (чемпионаты РФ, Европы, мира, Олимпиады),  
иные спортивные достижения**

**Волонтерская (добровольческая) деятельность**

**Аттестат/диплом с отличием, с золотой (серебряной) медалью**

**Участие (результаты участия) в мероприятиях, включенных в перечень  
(постановление Правительства РФ от 17 ноября 2015 г. № 1239)**

**1-3 балла за ИД  
(с учетом среднего балла ЕГЭ)  
Не более 10 баллов суммарно**



## Пороговые баллы ЕГЭ

ЕГЭ	2021
Русский язык	40
Математика	39
Физика	39
Информатика (ИКТ)	44
Обществознание	45
Литература	40
Биология	39
История	35
Иностранный язык	30

## Специализированные медосмотры

13.03.01	Теплоэнергетика и теплотехника
13.03.02	Электроэнергетика и электротехника
23.03.03	Эксплуатация транспортно-технологических машин и комплексов
23.05.01	Наземные транспортно-технологические средства
44.03.01	Педагогическое образование
44.03.02	Психолого-педагогическое образование
44.03.03	Специальное (дефектологическое) образование
44.03.04	Профессиональное обучение (по отраслям)
44.03.05	Педагогическое образование с 2 профилями

## Профориентационное тестирование

**ЧГУ - официальный  
Региональный  
представитель Центра  
тестирования и развития**

**Гуманитарные технологии.**  
Комплекс Профориентатор – 1 чел. –  
430 р.

Группа 10 чел. – 390 р.

С консультацией психолога – 810 р.



## Подготовительные курсы

русский язык

литература

математика

физика

информатика

обществознание

история

Биология

английский язык

Есть вопросы или хотите записаться на тестирование в удобное для Вас время - обращайтесь 8 (8202) 51-81-70 или приходите лично по адресу Советский пр. 10, к. 206.

Тел.: (8202) 55-92-18  
Наш адрес: г.Череповец, пр.  
Победы, д. 12, каб. 203



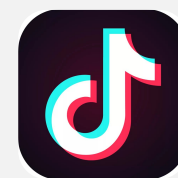
Присоединяйся к нам!



Официальный  
сайт ЧГУ  
[chsu.ru](http://chsu.ru)



Сайт приемной  
комиссии ЧГУ  
[pk.chsu.ru](http://pk.chsu.ru)



Приемная комиссия ЧГУ

162600, Вологодская область, г. Череповец, Советский пр., д. 10

8 8202 51-71-88; 51-81-70