

Привет!

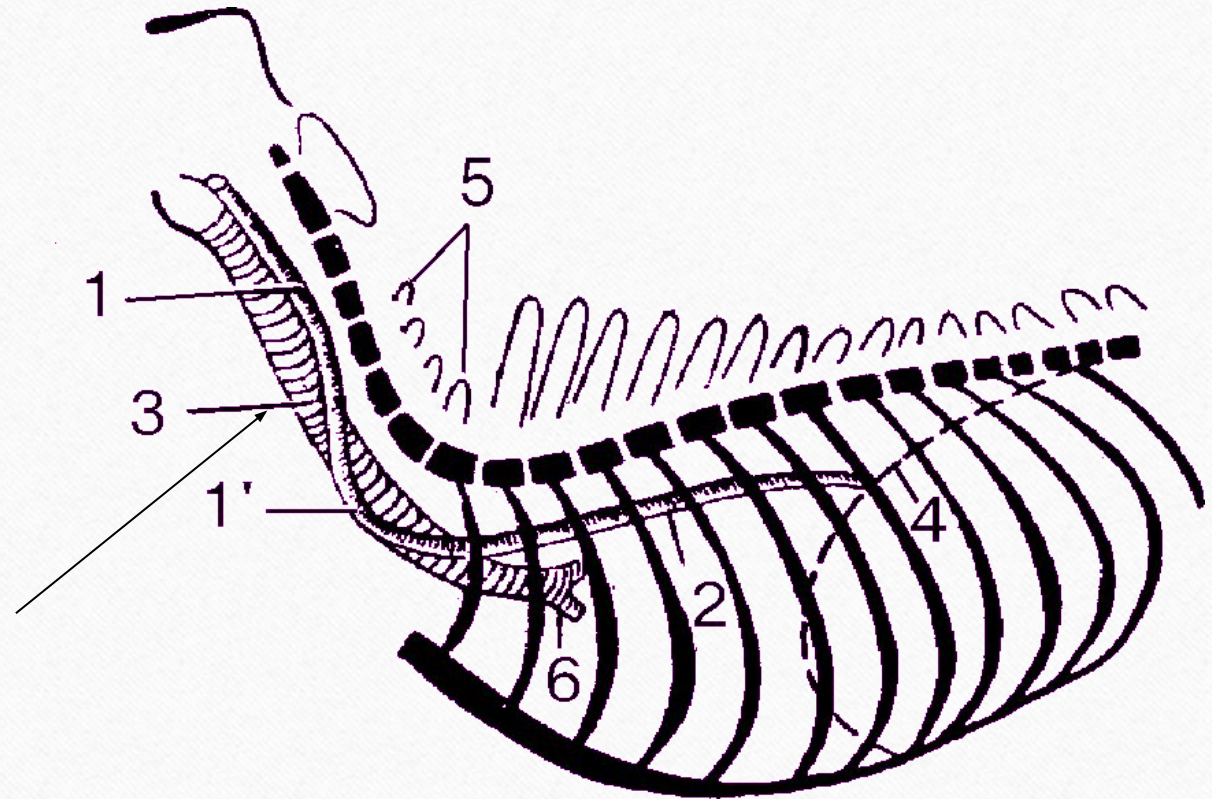
Сегодня мы рассмотрим **интересную** тему «Сужение пищевода» и узнаем **этиологию, симптомы, диагноз и дифференциальный диагноз и лечение)))))**

Для начала вспомним , что такое ПИЩЕВОД 😊

Пищевод – это трубкообразный орган который соединяет глотку с желудком.

Имеет 2 функции

1. Проводит корм из ротовой полости в желудок
2. препятствует обратному оттоку корма из желудка



ЭТИОЛОГИЯ

- Оно может возникать по разным причинам, но обычно: вследствие образования в нем рубца (рубцовый стеноз); при уменьшении просвета пищевода от опухолей, абсцессов, образовавшихся на внутренней поверхности пищевода, нахождение в пищеводе инородных предметов; при сдавливании пищевода извне увеличенными лимфатическими узлами, новообразованиями в соседних органах и др.

СИМПТОМЫ

- Анамнез может свидетельствовать о постоянно развивающемся у животного в течение продолжительного времени затруднении в проглатывании корма (у крупного рогатого скота, кроме того, о частом вздутии рубца), исхудании животных, снижении продуктивности и работоспособности.
- Вообще чаще всего болезнь «сужение пищевода» встречается у КРС и Лошадей.

Диагноз и диф.диагноз

- Данные анамнеза, хроническое течение заболевания, наличие признаков расстройства приема корма, рвота, результаты зондирования и рентгеноскопии в большинстве случаев дают основания на правильно поставленный диагноз. Установить причину не всегда представляется возможным.
- В дифференциально-диагностическом отношении следует исключить стоматит, фарингит, эзофагит и дивертикул пищевода.

Лечение

- Спазмы пищевода, вызывающие функциональный стеноз, снимают внутривенным введением 0,25 или 0,5% растворов новокаина из расчета соответственно 1 и 0,5 мл на 1 кг массы животного, подкожными инъекциями растворов атропина сульфата крупным животным в дозе 0,02.
- Показаны теплые укутывания, физиотерапевтические процедуры.

ВСЕМ спасибо за
внимание!!! 

Вот Вам улыбающаяся корова для
хорошего настроения)

