

**Міністерство аграрної політики України**  
**ВП “Донецький технікум ЛНАУ”**

**Стовбняк**

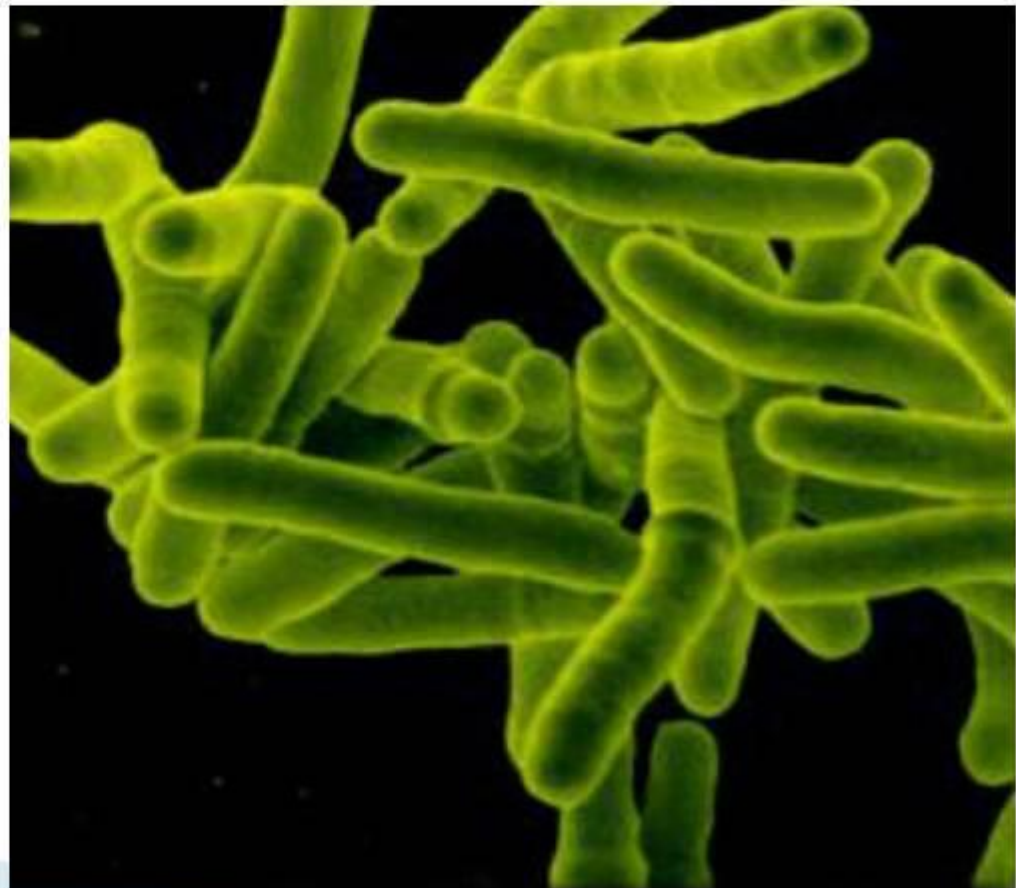


# Визначення хвороби

- ▶ **Стовбняк (Tetanus)** – гостра ранева інфекція тварин і людини, яка характеризується підвищеною збудливістю та судорожними скороченнями мускулатури тіла, які призводять до асфіксії та паралічу серця.

# Збудник

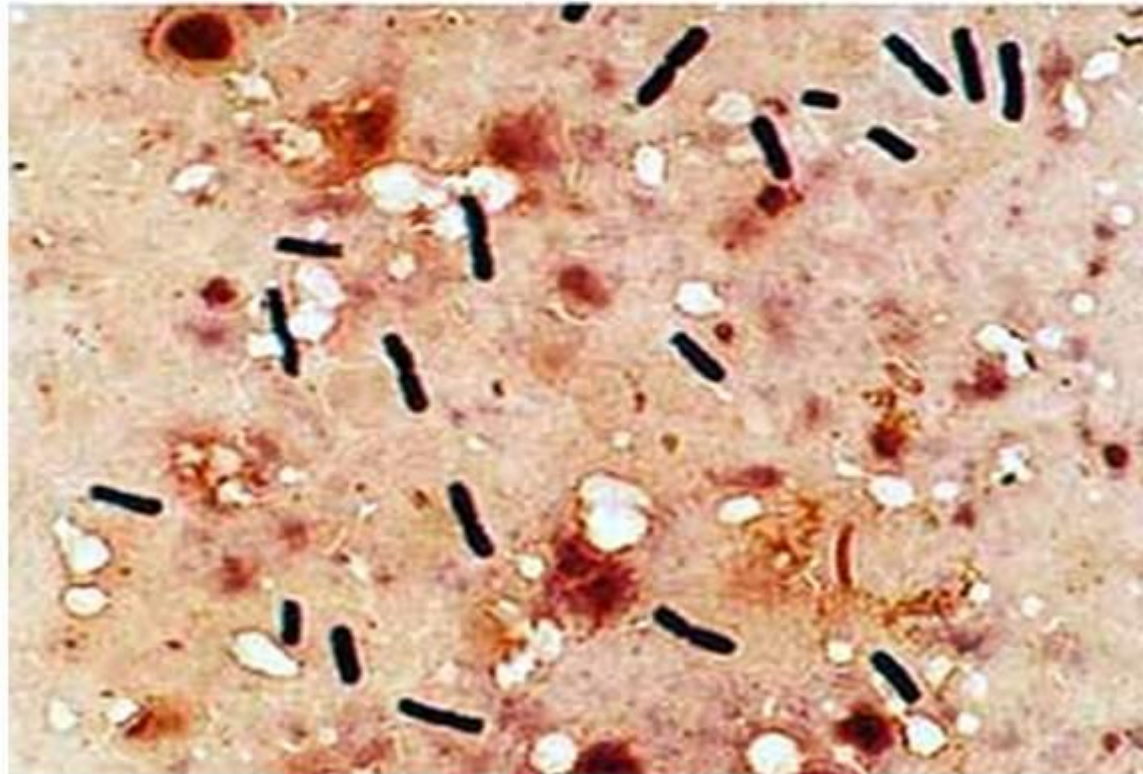
- ▶ *Clostridium tetani* – тонка грампозитивна анаеробна паличка, має форму барабанної палички.





# Збудник

- ▶ Споры гинуть при нагріванні до  $100^{\circ}$  через 1 – 3 години.



# Епізоотологічні дані

- ▶ Хворіють: всі види домашніх тварин, птиця.





# Клінічна картина

- ▶ Виникають судорожні рухи мускулатури всього тіла, м'язи тверді.
- ▶ Хвіст піднятий, вуха стоять, очні щілини звужені.
- ▶ Пульс частий і твердий, слизові оболонки синюшні.
- ▶ Рефлекторна збудливість підвищена.
- ▶ Перед смертю температура тіла підвищується до 43°C.

# Клінічна картина





# Патологоанатомічні зміни

- ▶ Трупна заляклість добре виражена.





# Лікування та профілактика

