

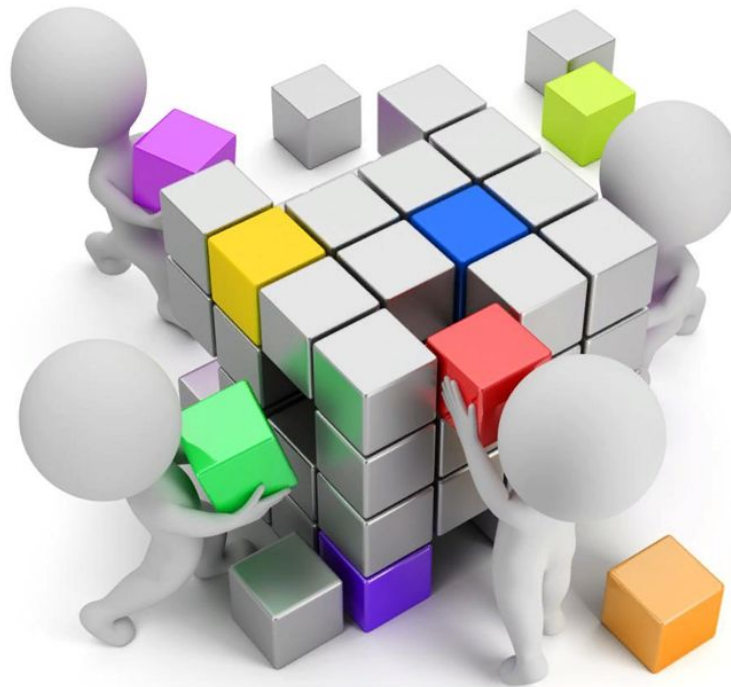


ПУТЬ ДЕРЕВА

Социально-экономический проект развития
лесного крестьянского сообщества
в регионе Северного Зауралья

КОМПЛЕКСНОЕ РЕШЕНИЕ

- Устойчивая жизнь
- Выгодное взаимодействие
- Неистощимый ресурс
- Лесное крестьянство
- Местное сообщество



ЦЕЛИ И ПЕРСПЕКТИВЫ

- Популяризация
- Образ жизни
- Склонности
- Овладение
- Промыслы
- Локальная экономика



ПУТИ И НАПРАВЛЕНИЯ

- Традиции
- Лесная школа
- Промысловая артель
- Ярмарки ремёсел
- Лесные фестивали
- Выставка
- Мастер-классы



ЗАДАЧИ И ИНСТРУМЕНТЫ

- Социальная сеть
- Группы и сообщества
- Общение online
- Встречи offline
- Совместные мероприятия
- Новые идеи



МЕСТО И ТЕРРИТОРИЯ

- Северное Зауралье
- Ж/дорога Ивдель-Обь
- Посёлок Атымья
- Нягань и Урай
- Серов и Североуральск



ВРЕМЯ И ЛЮДИ

- Зарождение с 2016 г.
- Становление до 2030 г.
- Повестка на XXI век
- Перспективы
- Важность
- Включённость
- Жители Северного Зауралья



ОРГАНИЗАТОРЫ

- Яков и Олег Кузнецовы
- Клуб Друзей Атымьи
- Музей Югорска
- ГО Пелым
- Коллеги
- Родственники



СОУЧАСТНИКИ

- Уральцы
- Сибиряки
- Горожане УРФО
- Переселенцы
- Атымчане
- Жители Северного Зауралья



ОЖИДАНИЯ

- Услуги
- Продукция
- На мероприятиях
- Туристических маршрутах
- Ярмарках
- Сети интернет
- В регионе УРФО



ЗАКЛЮЧЕНИЕ

- Прежний опыт
- Мировые тенденции
- Объединение
- Лесное ПО
- Интересы сторон
- Выгоды
- Лесной ресурс



СПАСИБО ЗА ВНИМАНИЕ

- Делитесь
- Подписывайтесь
- Комментируйте
- Обсуждайте
- Спрашивайте
- Участвуйте
- Приезжайте в гости
- Мы открыты

