

## **Вариант 1.**

**1. Какие зоны корня изображены на рисунке под номерами 1 и 3? Какие функции они выполняют?**

**2. Дайте определение понятиям:**

Главный корень –

Мочковатая корневая система –

Зона всасывания –

Корневой чехлик –

**3. Назовите функции корневой системы.**

## **Вариант 2.**

**1. Какие зоны корня изображены на рисунке под номерами 2 и 4? Какие функции они выполняют?**

**2. Дайте определение понятиям:**

Придаточный корень –

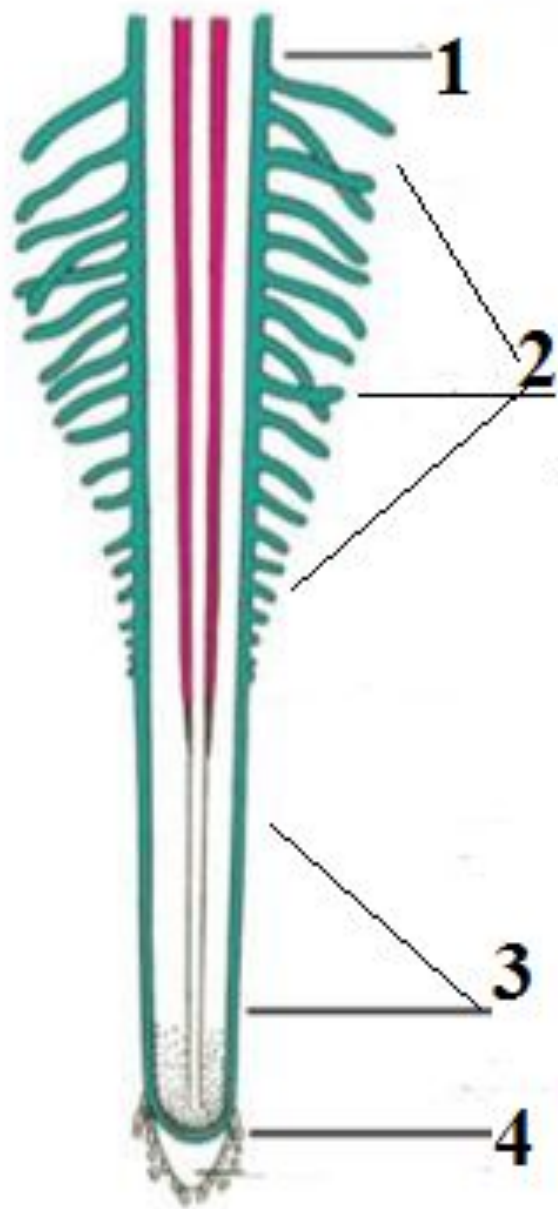
Стержневая корневая система –

–

Зона деления –

Корневой проведения –

**3. Назовите функции корневой системы**



# Побег: развитие разнообразия, строение.





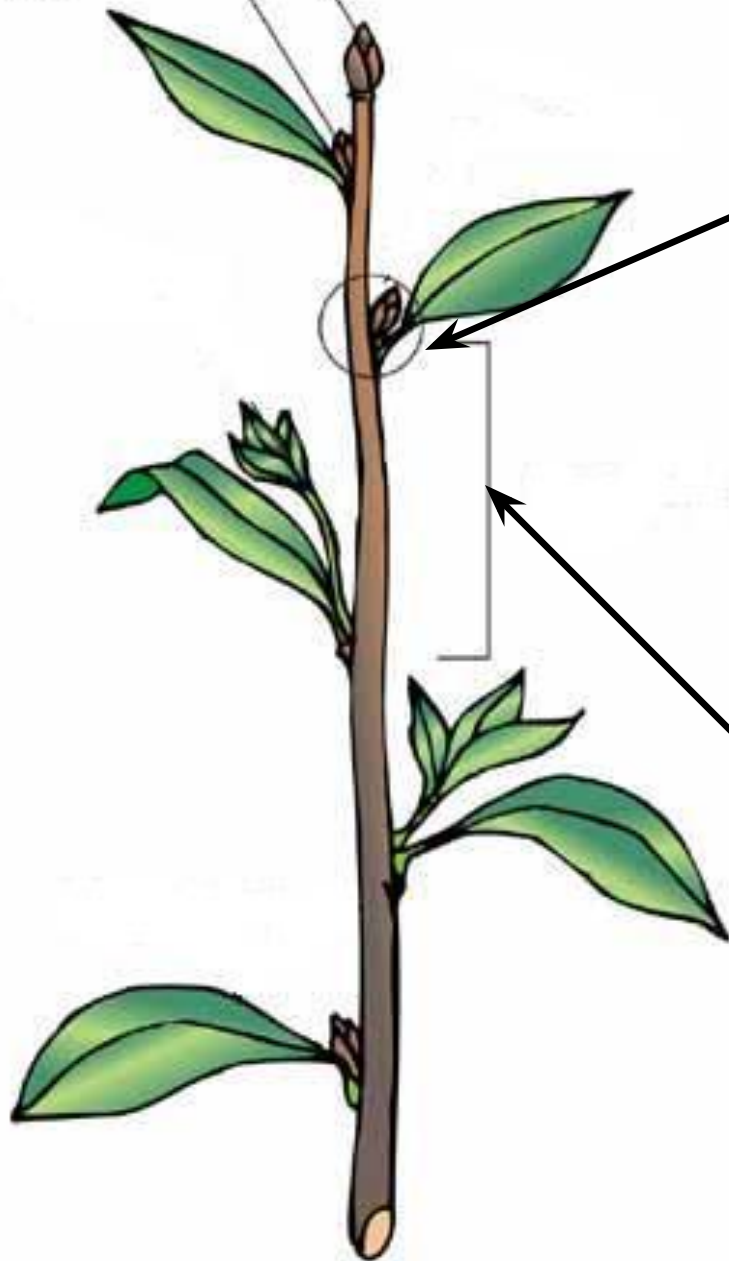
# Побег

это стебель, с  
расположенными на нем  
листьями и почками



Верхушечная почка

Боковая почка



**Узел** – участок стебля, от которого отходит боковой орган – лист (почка)

**Междоузлие** – участок между соседними узлами

## Вариант 1.

1) Дайте определения понятиям:

Побег –

Вегетативный побег –

Пазуха листа –

Пазушная почка –

2) Перечислите

основные части побега.

## Вариант 2.

1) Дайте определения понятиям:

Почка –

Репродуктивный

побег –

Междоузлие –

Придаточная почка –

2) Каково значение почек в жизни растений.



# Почки

Виды почек:

1. Верхушечная
2. Боковая (пазушная)
3. Спящая почка

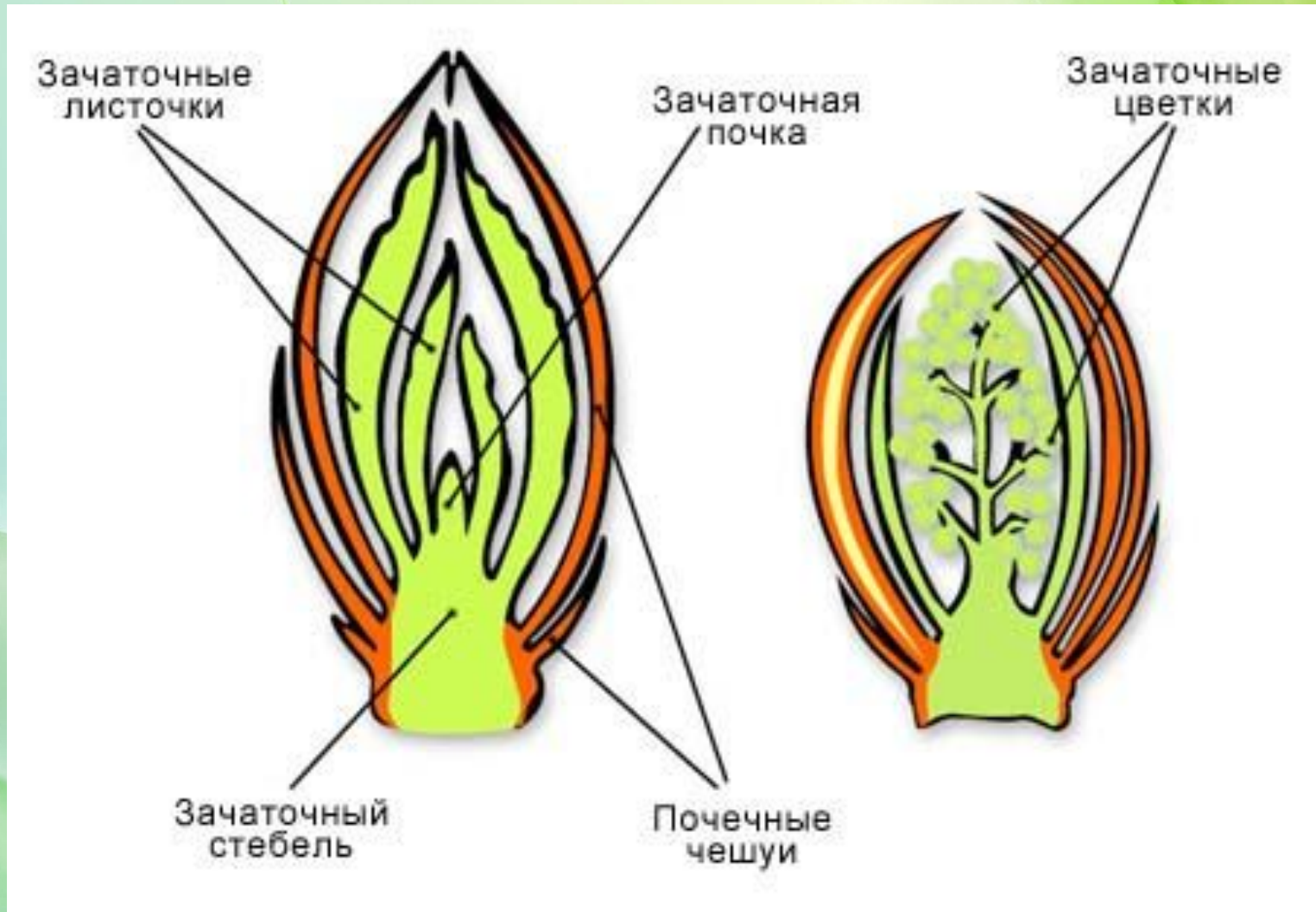


# Почка – боковой побег

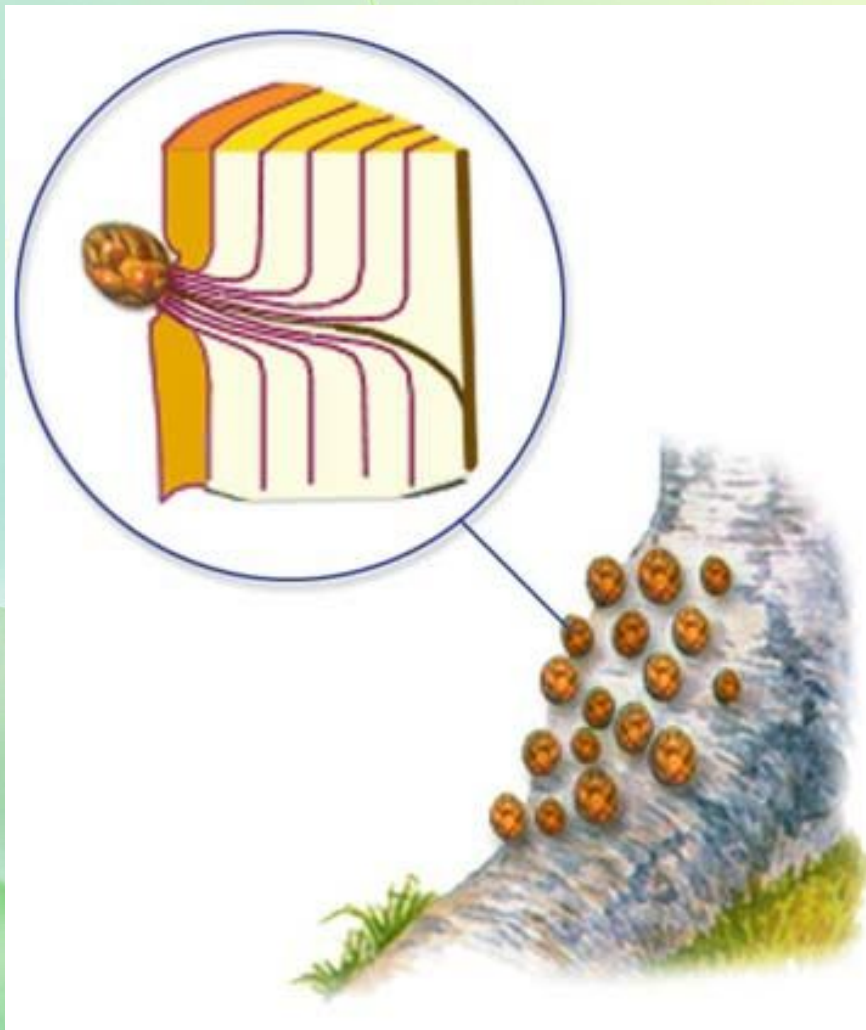




# Строение почки

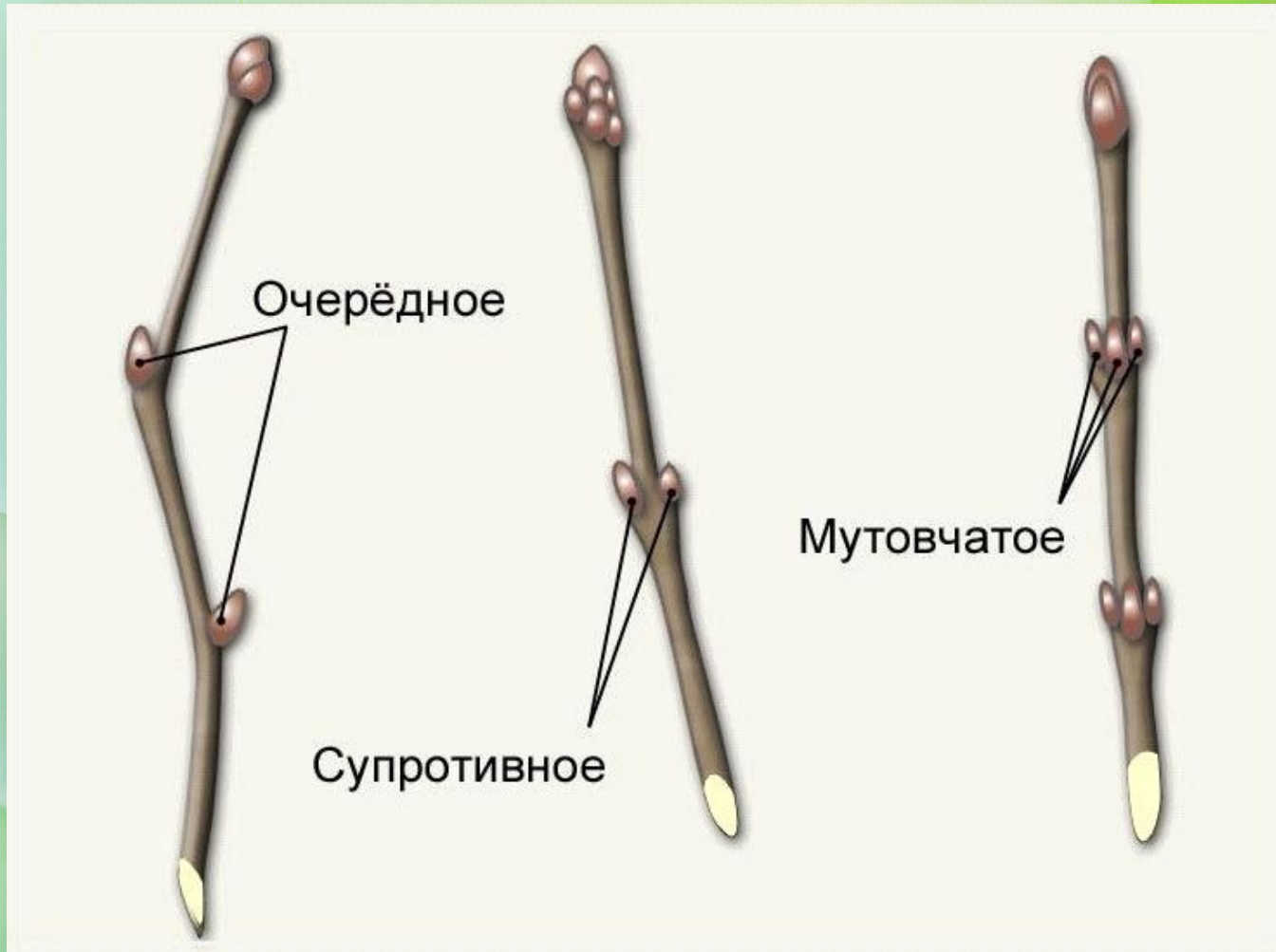


# Спящие почки



Однажды появившись, почка может оставаться нераскрытой на определённый промежуток времени в состоянии покоя (**спящая почка**), либо тут же из неё начинает развиваться побег.

# Расположение почек на стебле





# Значение стебля:

- *Опорная.*
- *Проводящая.*
- *Вегетативное размножение.*
- *Запас питательных веществ.*

# Разновидности стеблей

- 1. Травянистые

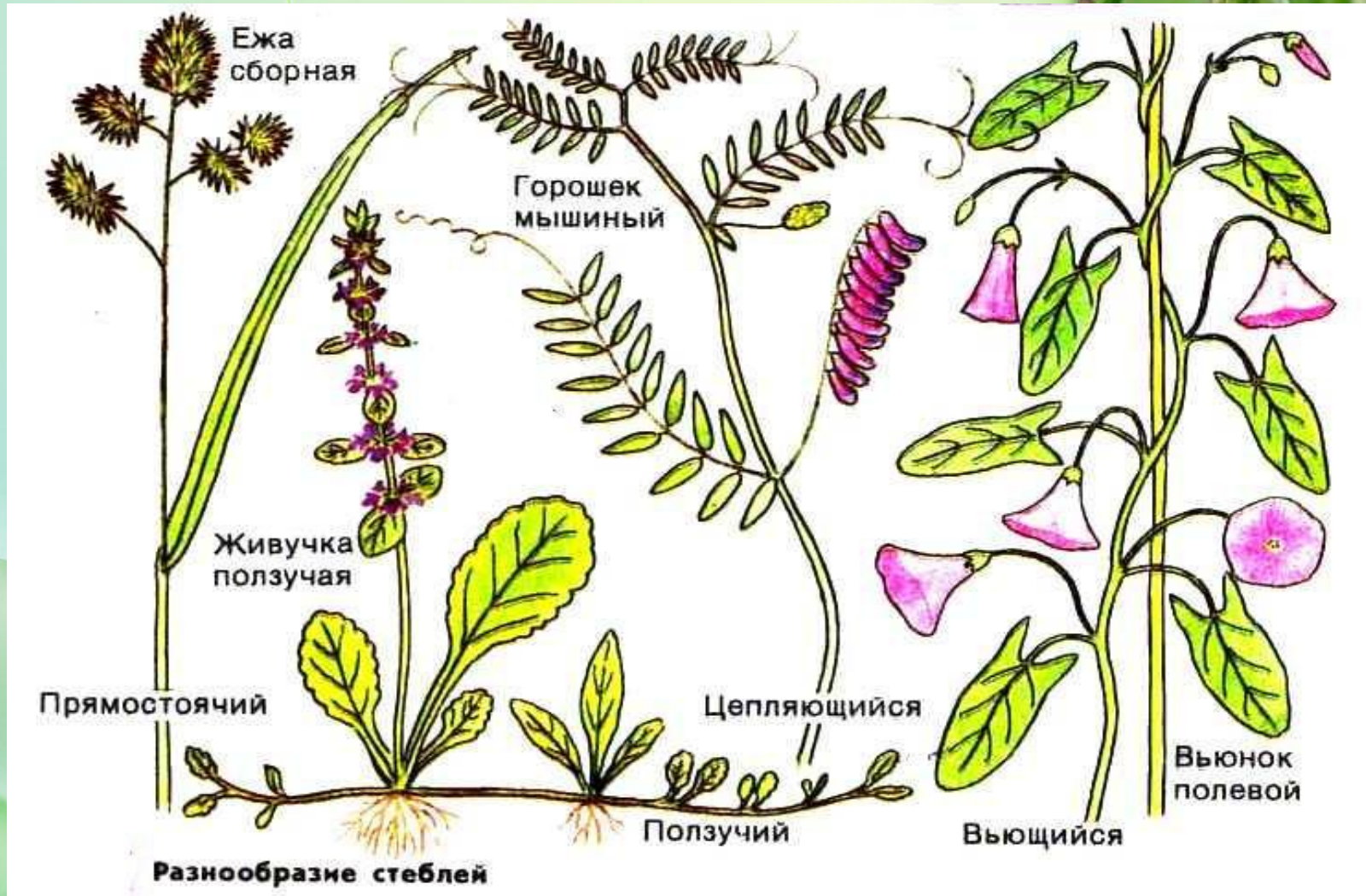


- 2. Древесные





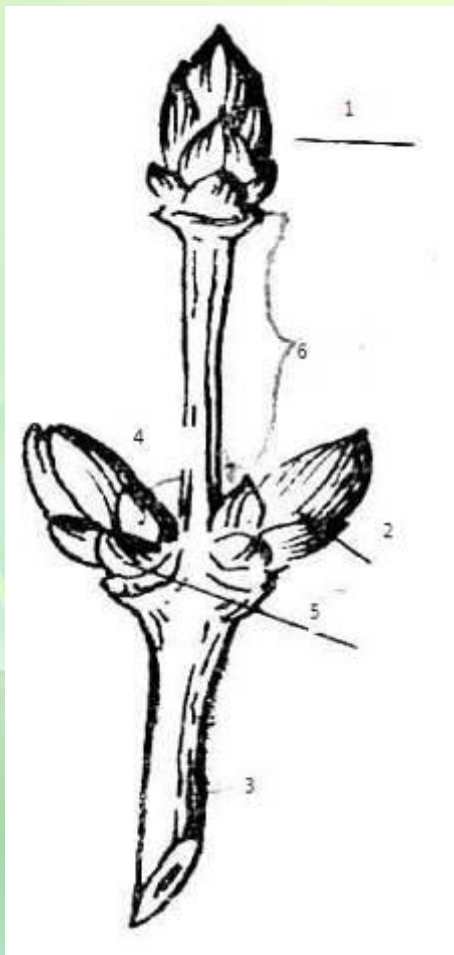
# Стебель





# Задание 1

Рассмотрите рисунок. Напишите названия частей побега, указанных на рисунке цифрами



Рассмотрите схемы 1 и 2. Напишите названия почек и их частей, обозначенных цифрами.

### Схема 1

Тип почки – \_\_\_\_\_

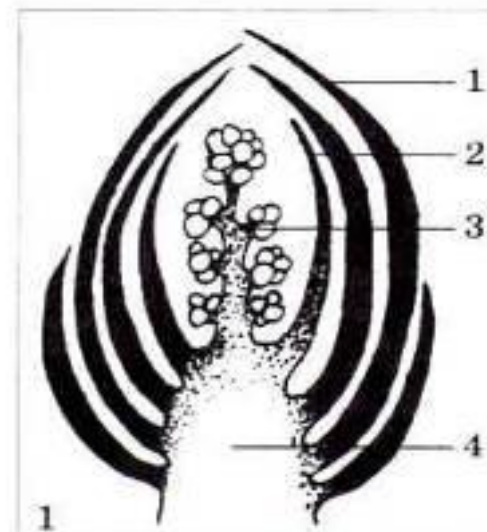
Части почки:

1 – \_\_\_\_\_

2 – \_\_\_\_\_

3 – \_\_\_\_\_

4 – \_\_\_\_\_



### Схема 2

Тип почки – \_\_\_\_\_

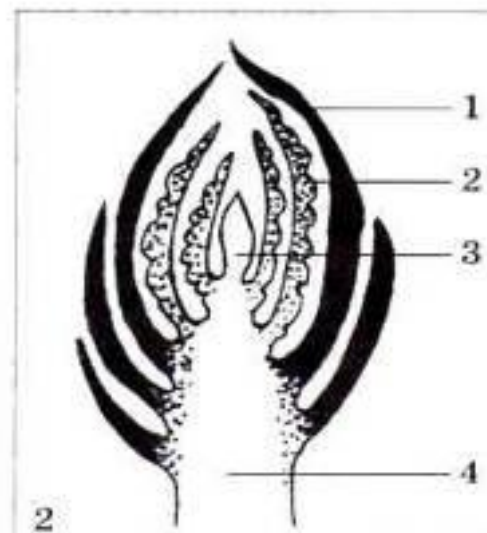
Части почки:

1 – \_\_\_\_\_

2 – \_\_\_\_\_

3 – \_\_\_\_\_

4 – \_\_\_\_\_



Рассмотрите рисунок. Выпишите в два столбика цифры, обозначающие простые и сложные листья

Простые листья

Сложные листья

