

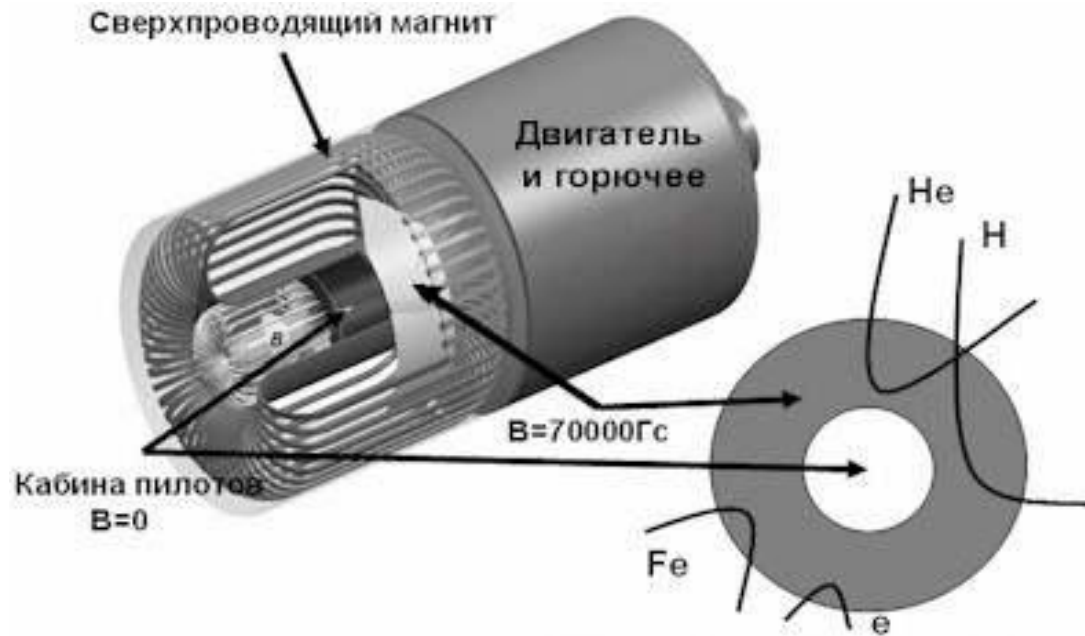
**Защита космонавтов,
совершающих дальние
космические перелёты, от
радиации**

Подготовил Выползов М., ББ-405

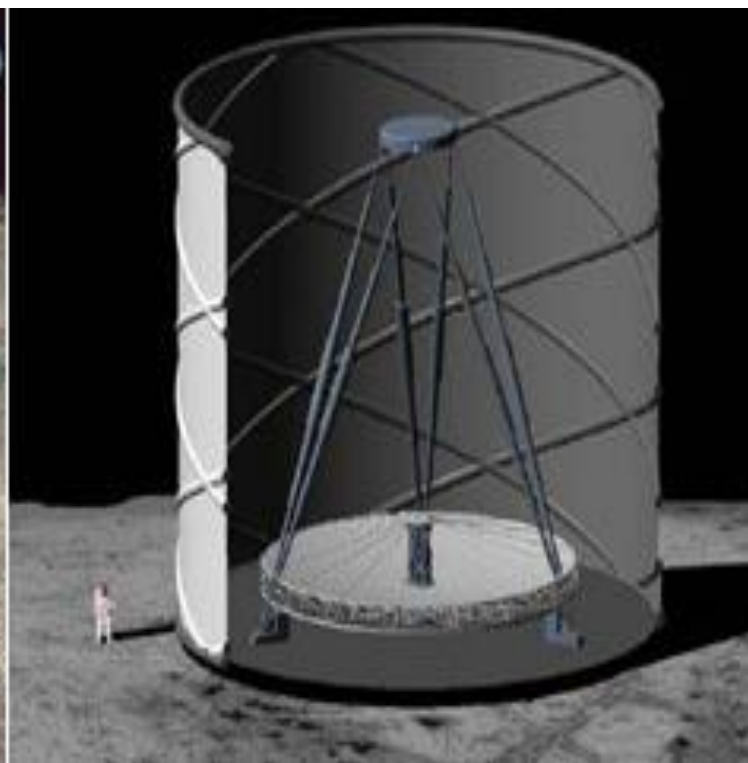
CSS (Commercial Space Station) Skywalker - коммерческий проект надувной орбитальной станции. На поддержку проекта NASA выделяет деньги около 4 млрд. долларов на 2010-2013 гг.. Речь идёт о разработке новых технологий надувных модулей для освоения космоса и небесных тел Солнечной системы.



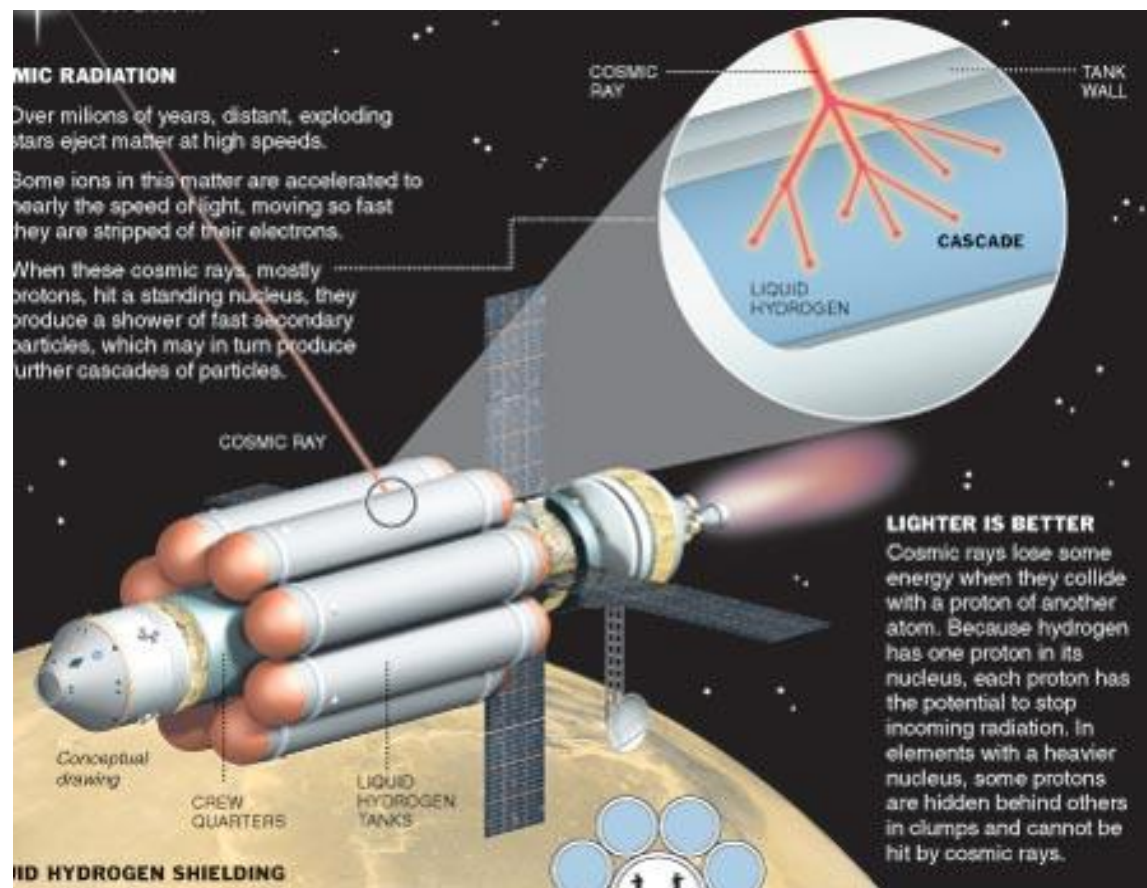
Космический корабль или станция на поверхности Луны с магнитной защитой. Торoidalный сверхпроводящий магнит с напряжённостью поля не позволит большей части космических лучей проникнуть в кабину пилотов, расположенную внутри магнита, и, тем самым, снизит суммарные дозы радиации от космического излучения в десятки и более раз.



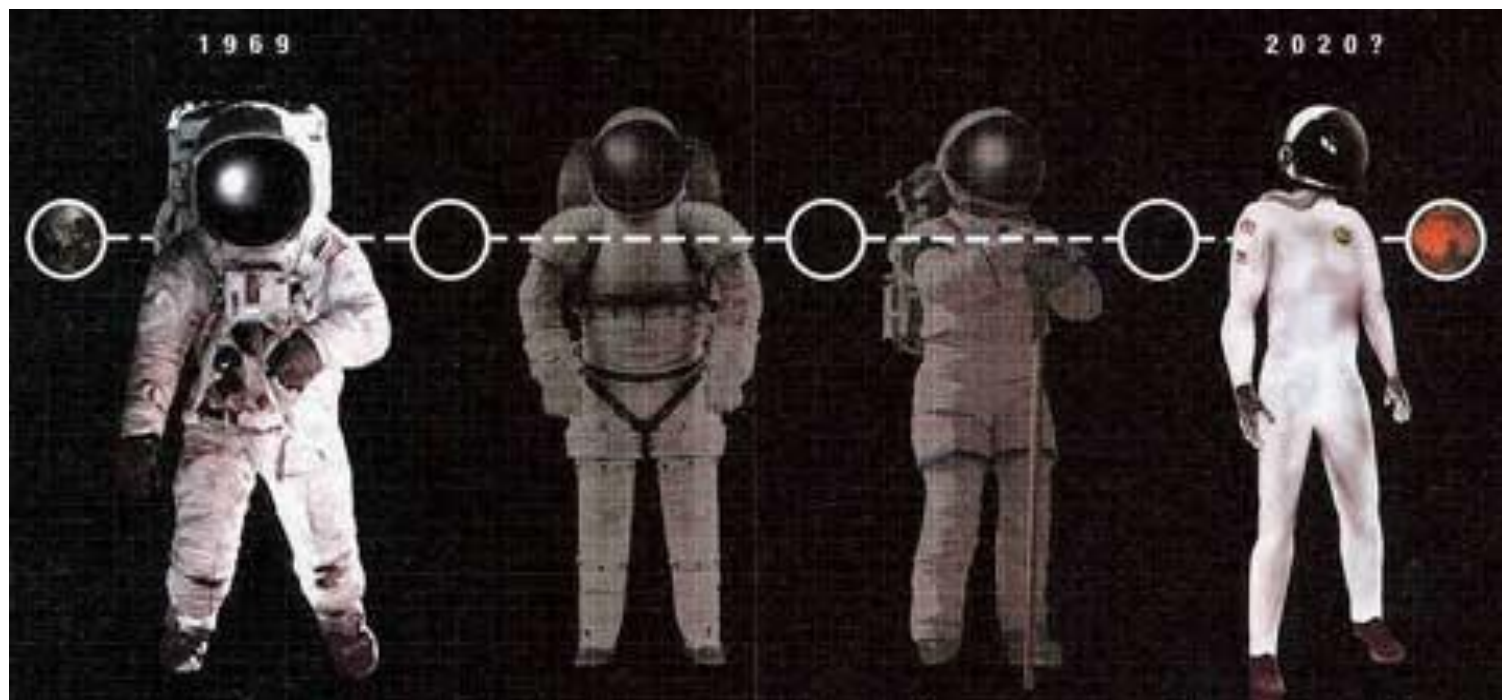
Перспективные проекты NASA — электростатический радиационный щит для лунной базы и лунный телескоп с жидким зеркалом



НАСА рассматривает возможность использовать в качестве защиты от космической радиации топливные баки космических аппаратов, содержащие жидкий водород, которые можно расположить вокруг отсека с экипажем



Линия развития скафандров в представлении учёных



Спасибо за внимание!