

Электронные таблицы.

Учитель информатики ГБОУ
СОШ № 752
Илюшкина Татьяна
Викторовна

Задача

3
31
43
12
6

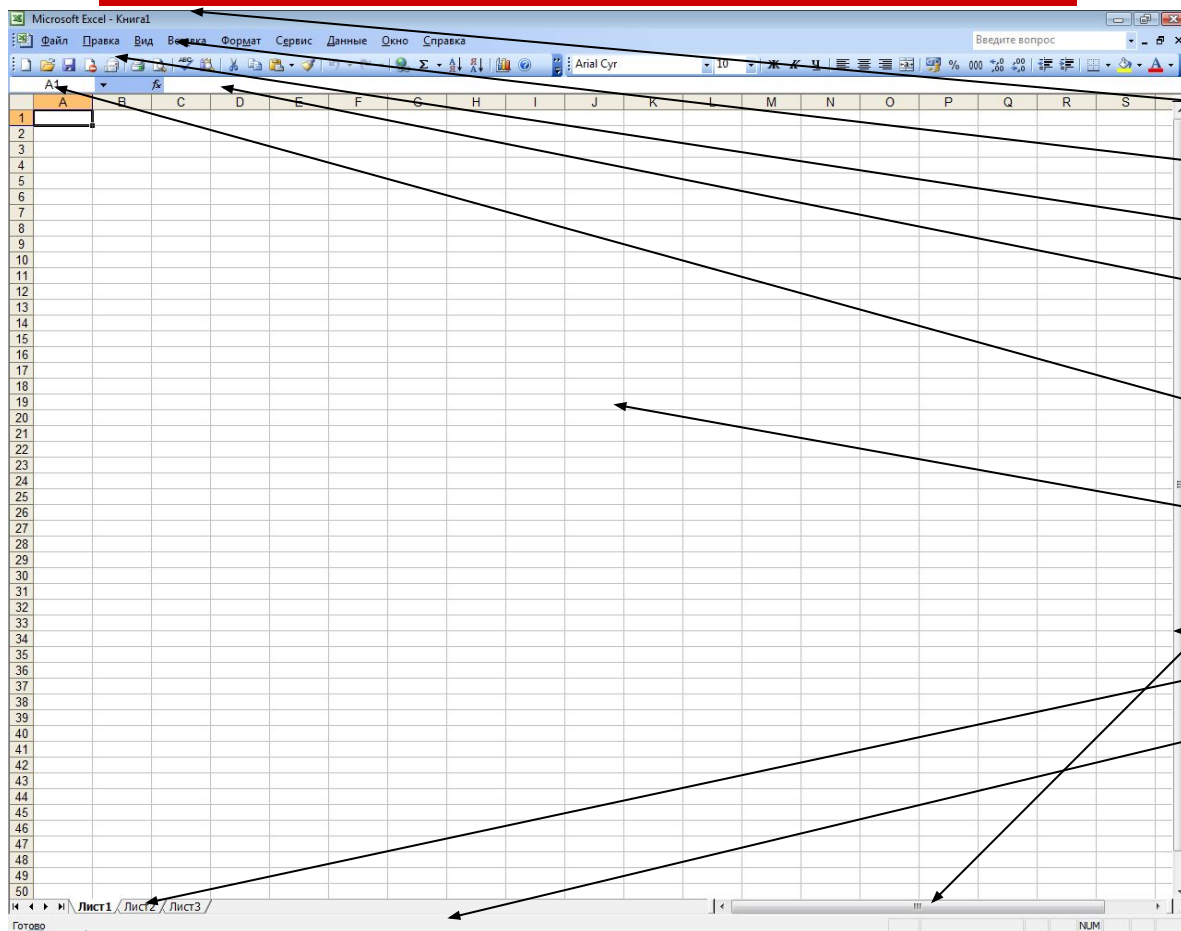
Какое число получится, если сложить все числа из этой таблицы?

Ответ 95
:

Электронная таблица разрабатывалась для **упрощения вычислений**.

Назовите свои примеры, где встречается подсчёт большого количества чисел.

Среда электронной таблицы.



- 1) Строка заголовка
- 2) Строка меню
- 3) Панель инструментов
- 4) Строка для ввода и редактирования формул
- 5) Окно для отображения адреса активной ячейки
- 6) Рабочее поле (в виде таблицы)
- 7) Полосы прокрутки
- 8) Панель с номерами листов
- 9) Строка состояния



Электронная таблица – это работающее в диалоговом

Режиме приложение, хранящее и обрабатывающее

данные
Заголовки столбцов обозначаются, обычно, **буквами латинского алфавита** или их сочетанием. А **заголовки строк** обозначаются **арабскими цифрами**.

Ячейка, с которой производятся какие-то действия,

*выделяется рамкой и называется **активной**.*

Лист – электронная таблица, в которой хранятся *данные,*

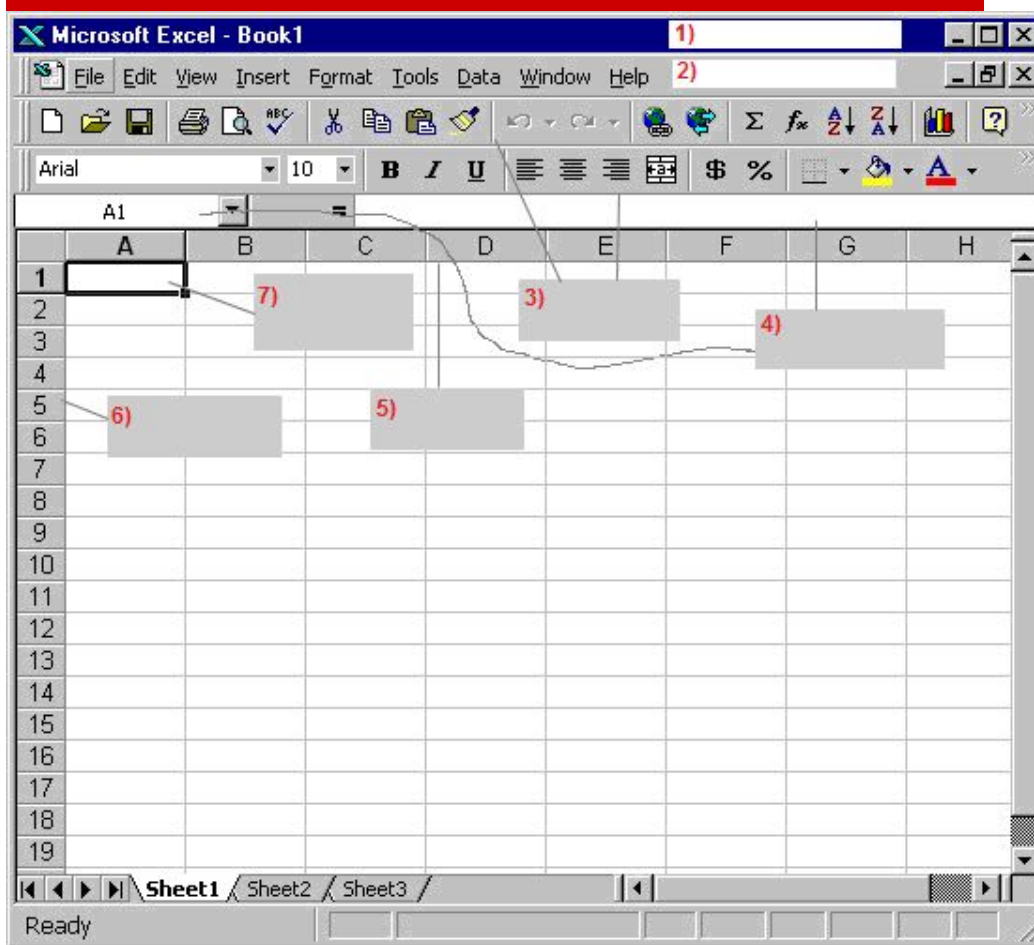
состоящая из ячеек, которые организованы в столбцы и строки, и являющаяся частью книги.

Книга – файл, в котором хранятся листы

Действия над электронными таблицами

- задать диапазон – выделить несколько ячеек
 - соединить выделенные ячейки
 - изменить вид границы ячеек, толщину и цвет
 - изменять цвет ячеек
 - удалять столбцы, строки, ячейки и их диапазон из самой таблицы
 - вставлять столбцы, строки и ячейки строки, ячейки или их диапазоны
-

Задание: подписать элементы электронной таблицы.



- 1) Строка заголовка
- 2) Строка меню
- 3) Панель инструментов
- 4) Окно адреса активной ячейки
- 5) Заголовки столбцов
- 6) Заголовки строк
- 7) Активная ячейка

Домашнее задание

Ответьте на вопросы:

1. Кроме числовой информации, что можно еще поместить в электронную таблицу?
2. Как выделить диапазон ячеек?
3. Придумайте данные для таблицы и запишите свой пример в тетрадь.

Дополнительный вопрос: узнать, как выполняется сложение и вычитание данных ячеек. Сделать таблицу из 2 столбцов и 3 строк в электронном виде в программе excel и заполнить:

1ый столбец: папа, мама, сын

2ой столбец: сколько лет (ученик заполняет сам, и ставит количество лет, каждому члену своей семьи).
