



# Единство многообразия Ваших пациентов



**Трудные пациенты.**

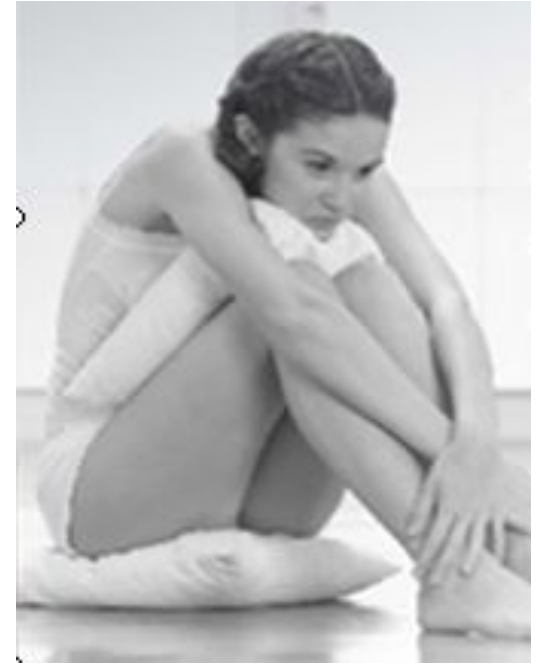
**Функциональные заболевания ЖКТ.**



Больная С., 32 г.

## Жалобы при обращении

- **Боли** в животе без четкой локализации, **вздутие живота**, облегчающиеся после опорожнения кишечника. Ночью болей нет.
- **Запоры**, стул 1-2 раза в неделю, фрагментированный, иногда с примесью слизи. Акт дефекации требует значительных усилий, часто возникают непродуктивные позывы на дефекацию.
- периодически возникающее сердцебиение
- ощущение кома в горле
- **Анамнез заболевания:**
  - «...живу в общежитии, ...вообще то у меня живот болит же давно, лет семь и запоры давно...»
  - - Общий, б/х анализ крови, анализ кала общ и на диз. группу, УЗИ органов брюшной полости, ЭГДС и колоноскопии – без патологии.



**Предварительный диагноз – СРК с запором**



Больная А., 27 лет.

## Жалобы при обращении:

- **Боль** в животе тянущего характера
- **Вздутие живота**, усиливающееся к вечеру
- **Учащение стула** до 3-4 раз в день, преимущественно в утренние часы после завтрака, ночной диареи нет.
- Каловые массы неоформленные, иногда с примесью **слизи**.
- **Анамнез заболевания:**
- Больна на протяжении 2-х лет. Начало заболевания связывает с перенесенной пищевой токсикоинфекцией.
- Общий, б/х анализ крови, анализ кала общий и на диз. группу, УЗИ органов брюшной полости, ЭГДС и колоноскопии – без патологии.



**Предварительный диагноз – СРК с диареей**



Больной М., 36 лет

## Жалобы при обращении



### жалобы, относящиеся к верхним отделам ЖКТ:

- тяжесть и боль в эпигастрии, возникающую после еды

### жалобы, относящиеся к нижним отделам ЖКТ:

- **ноющая боль** в животе без четкой локализации, усиливающаяся к вечеру
- **метеоризм**, усиливающийся во время еды
- **учащение стула до 3-х** раз в день (ночной диареи нет)
- императивные позывы на дефекацию
- периодически возникающее неконтролируемое отхождение газов и содержимого из прямой кишки

**Предварительный диагноз**  
**Функциональная диспепсия+СРК**



Больная П., 45 лет

## Жалобы при обращении:

- **Эпизоды боли** в верхнем правом квадранте живота продолжительностью 30 минут и более, не облегчающиеся после дефекации, при перемене положения тела, при приеме антацидов
- желчный пузырь присутствует, камней на УЗИ не обнаружено
- нормальный уровень трансаминаз, конъюгированного билирубина, амилазы и липазы



**Предварительный диагноз – Билиарная дисфункция**



Больная Н., 25 лет

## Жалобы при поступлении:

- на **чувство тяжести** в эпигастрии после еды,
- раннее насыщение,
- отрыжку воздухом, съеденной пищей,
- **ТОШНОТУ**
- **рвоту** съеденной пищей с примесью желчи 2-3 раза в месяц
- аппетит сохранен,
- стул регулярный, оформленный, без патологических примесей,
- снижение веса на 5 кг в течение года



### Анамнез заболевания:

- считает себя больным около года, после стресса. С этого же времени отмечает эпизоды немотивированной тревоги, страхов. Самостоятельно принимал противорвотные средства с кратковременным неполным эффектом

**Предварительный диагноз – Гастропарез, дуоденостаз**



# Что общего между ними?



**СРК с запором**



**СРК с диареей**



**ФД + СРК**



**Билиарная  
дисфункция**

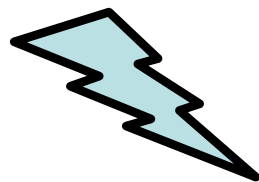


**Гастропарез,  
Дуоденостаз**

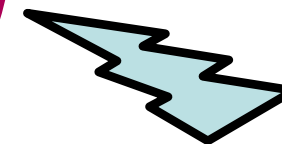
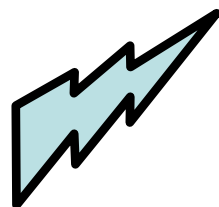
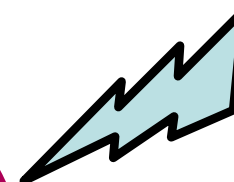


# Порочный круг функциональных заболеваний ЖКТ

Моторика



Микрофлора



Висцеральная  
гиперчувствительность

Воспаление

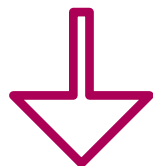
**СТРЕСС**







# Почему Тримедат® разрывает порочный круг?



- Блокирование  
На каналов  
- Подавление  
Высвобождения Ca



Быстрое  
купирование  
спазма  
15-20 мин.



Антагонист MNDA  
болевых  
рецепторов  
задних рогов  
спинного мозга



Мощный  
обезболивающий  
эффект



Вызывает  
появление  
внеочередной  
фазы III ММК



Прокинетический  
эффект



# И дополнительно



Влияние на  
субстанцию Р



Снижение  
висцеральной  
гиперчувствитель  
ности



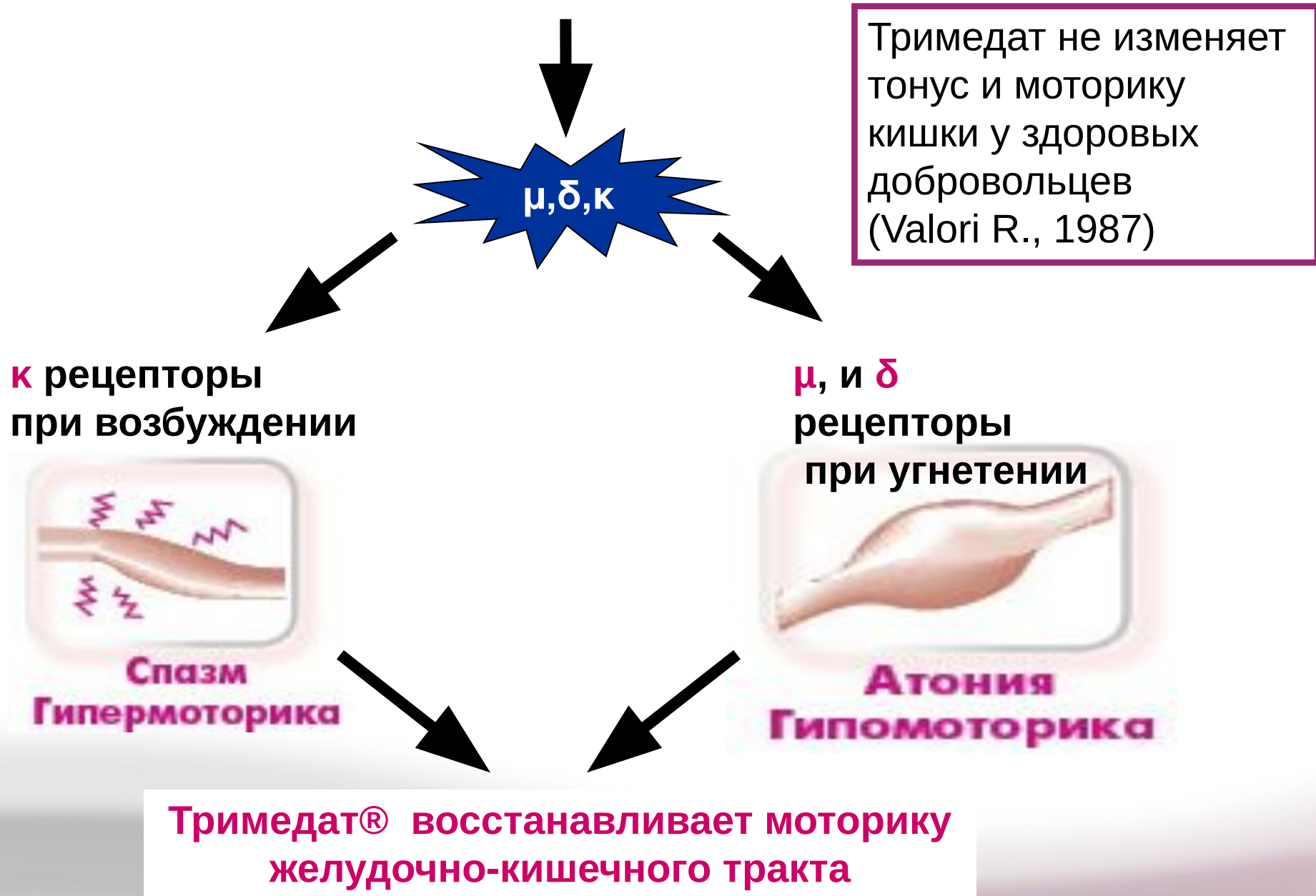
Влияет на выделение кишечных  
пептидов:  
↑ уровень мотилина,  
↓ уровень гастрина, панкреатического  
полипептида, ВИП



Ускроение  
опорожнения  
желудка,  
усиление  
моторики  
кишечника

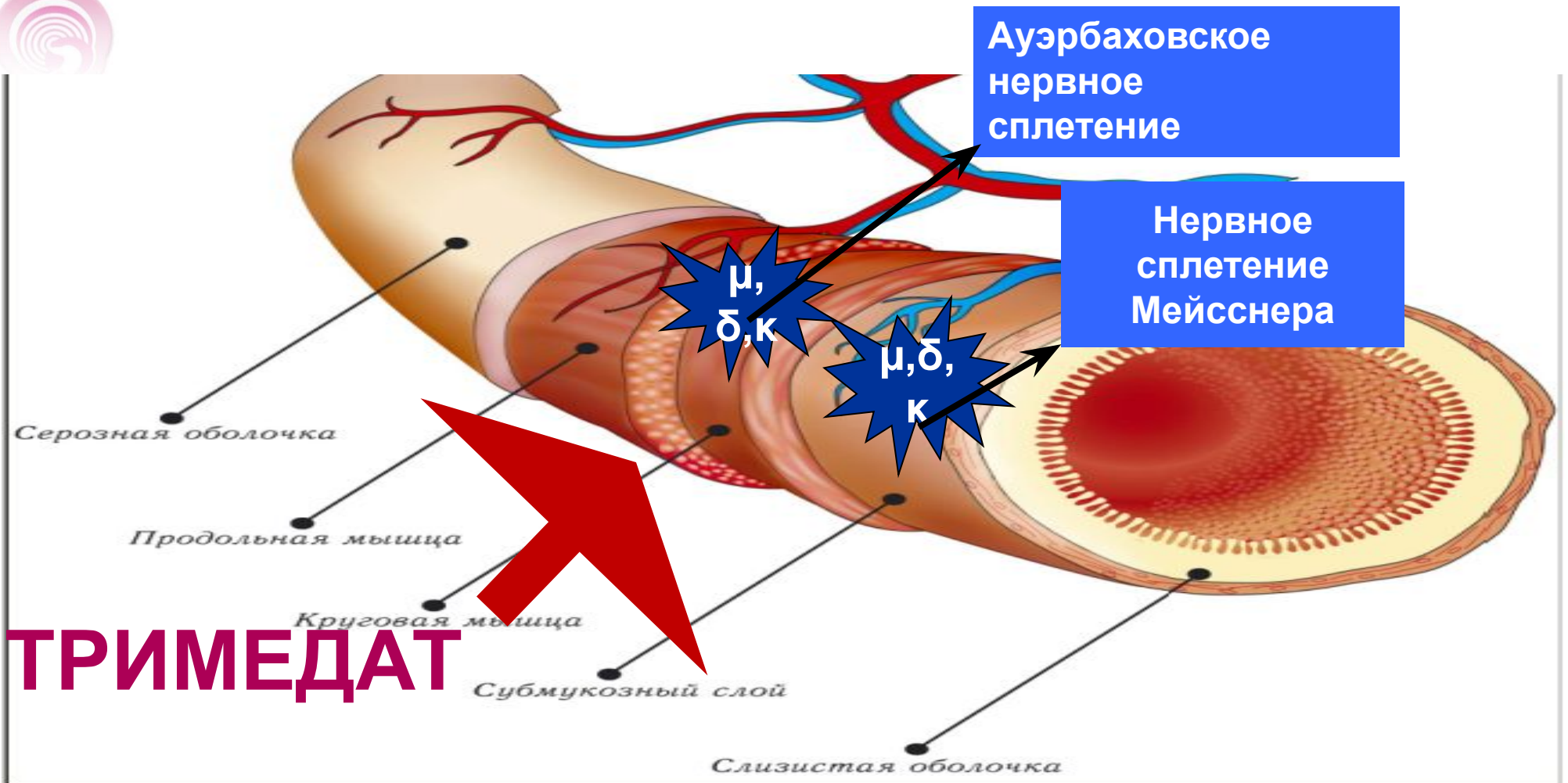


# Регулирующий механизм действия препарата Тримедат®





# Энтеральная нервная система регулирует моторику и висцеральную чувствительность ЖКТ



ЭНС содержит приблизительно 1 000 000 000 нейронов различного типа в стенке ЖКТ, что определяет ее обширную регуляторную деятельность (Task J., 2000). Здесь формируется мигрирующий моторный комплекс.

**ТРИМЕДАТ®**



## ЭФФЕКТЫ препарата Тримедат®

- *Купирование боли – прямой спазмолитический эффект*
- *Снижение болевых стимулов – снижение порога висцеральной чувствительности*
- Нормализация моторики верхних и нижних отделов ЖКТ
- Прокинетический эффект, запускает III фазу моторного комплекса
- Снижает слизееобразование



# СПАЗМОЛИТИЧЕСКИЙ ЭФФЕКТ

## ПРЯМОЕ ВЛИЯНИЕ НА ГЛАДКУЮ МУСКУЛАТУРУ

- Блокирование натриевых каналов.
- В гладкой мускулатуре блокирование мобилизации Са и подавление высвобождения Са, избегая деполяри

*Jpn. J. Pharmacol.* 65, 249–255 (1994)

### Effect of Trimebutine on Contractile Responses in Skinned Ileal Smooth Muscle

Masaaki Nagasaki<sup>1</sup>, Mitsue Itagaki<sup>2</sup>, Seiichi Komori<sup>2</sup> and Hidenori Ohashi<sup>2</sup>

<sup>1</sup>Pharmacological Research Laboratory, Tanabe Seiyaku Co., Ltd., 2-2-50 Kawagishi, Toda, Saitama 335, Japan

<sup>2</sup>Laboratory of Pharmacology, Department of Veterinary Science, Faculty of Agriculture, Gifu University, Gifu 501-11, Japan

*Br. J. Pharmacol.* (1993), 110, 399–403

© Macmillan Press Ltd, 1993

### Effect of trimebutine on voltage-activated calcium current in rabbit ileal smooth muscle cells

<sup>1</sup>Masaaki Nagasaki, Seiichi Komori & Hidenori Ohashi

Laboratory of Pharmacology, Department of Veterinary Science, Faculty of Agriculture, Gifu University, Gifu 501-11, Japan



**Grade A**

## **Тримедат® - доказанная эффективность**

**Тримебутин в дозе 600 мг/сут  
достоверно эффективнее  
мебеверина в дозе 400 мг/сут  
уменьшает частоту и длительность  
эпизодов абдоминальной боли при  
СРК ( $P < 0,001$ ).**

Comparative safety and efficacy of mebeverine versus  
trimebutine in the treatment of irritable bowel syndrome  
(199 patients)

Schaffstein W., Panijol M., Luttecke K. 1990

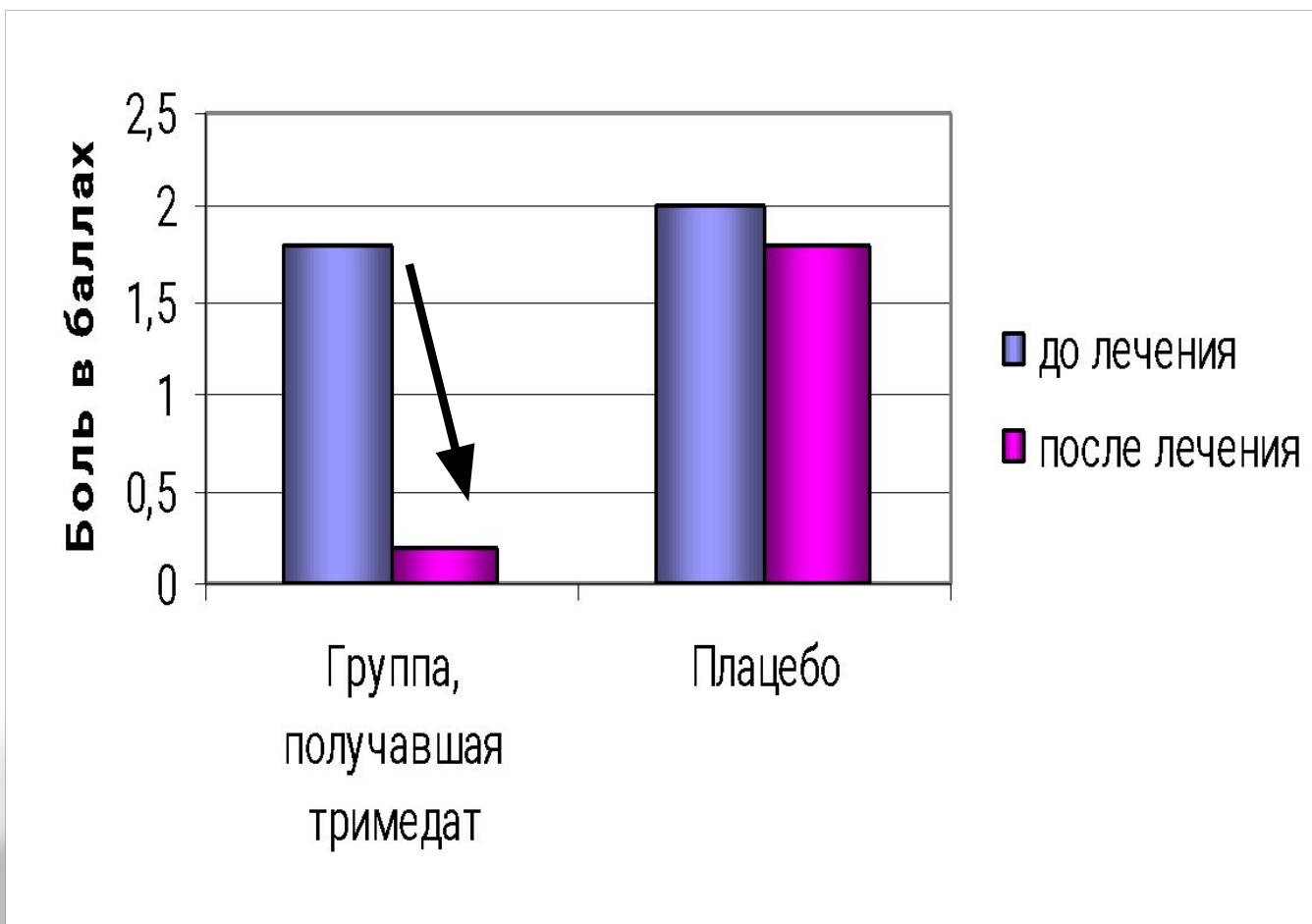




# Влияние препарата Тримедат® на болевой синдром у больных СРК

Российское Двойное слепое плацебо-контролируемое рандомизированное исследование (г.С.-Петербург)

49 пациентов получали Тримедат по 200мг 3 раза в день 1 месяц



## Выводы:

**Тримедат в дозе 200мг достоверно эффективно устраняет болевой синдром у больных СРК**



## ЭФФЕКТЫ препарата Тримедат®

- Купирование боли – прямой спазмолитический эффект
- Снижение болевых стимулов – снижение порога висцеральной чувствительности.
- *Нормализация моторики верхних и нижних отделов ЖКТ.*
- Прокинетический эффект - запускает III фазу моторного комплекса
- Снижает слизееобразование.



# Тримедат® эффективен для лечения сочетанной гастроэнтерологической патологии Grade B

129 пациентов ФД + СРК с диареей

- Применение тримебутина для лечения пациентов с **Функциональной диспепсией и СРК** приводит к заметному ослаблению симптомов абдоминальной боли, диареи, ощущения переполнения в эпигастрии после еды при доступной цене курса лечения

Zhong YQ, Zhu J, Guo JN, et al.

Zhonghua nei ke za zhi [Chinese journal of internal medicine], 2007, 46 (11): 899-902



## Тримедат® эффективен для лечения сочетанной гастроэнтерологической патологии

- ГЭРБ и СРК: сочетаемость в 25-51% случаев
- Тримедат: улучшает гастродуоденальную моторику, улучшает моторику пищевода

**Hepatogastroenterology. 2002 Jan-Feb;49(43):193-7.**

**Efficacy of trimebutine therapy in patients with gastroesophageal reflux disease and irritable bowel syndrome.**

**Kountouras J, Chatzopoulos D, Zavos C, Boura P, Venizelos J, Kalis A.**



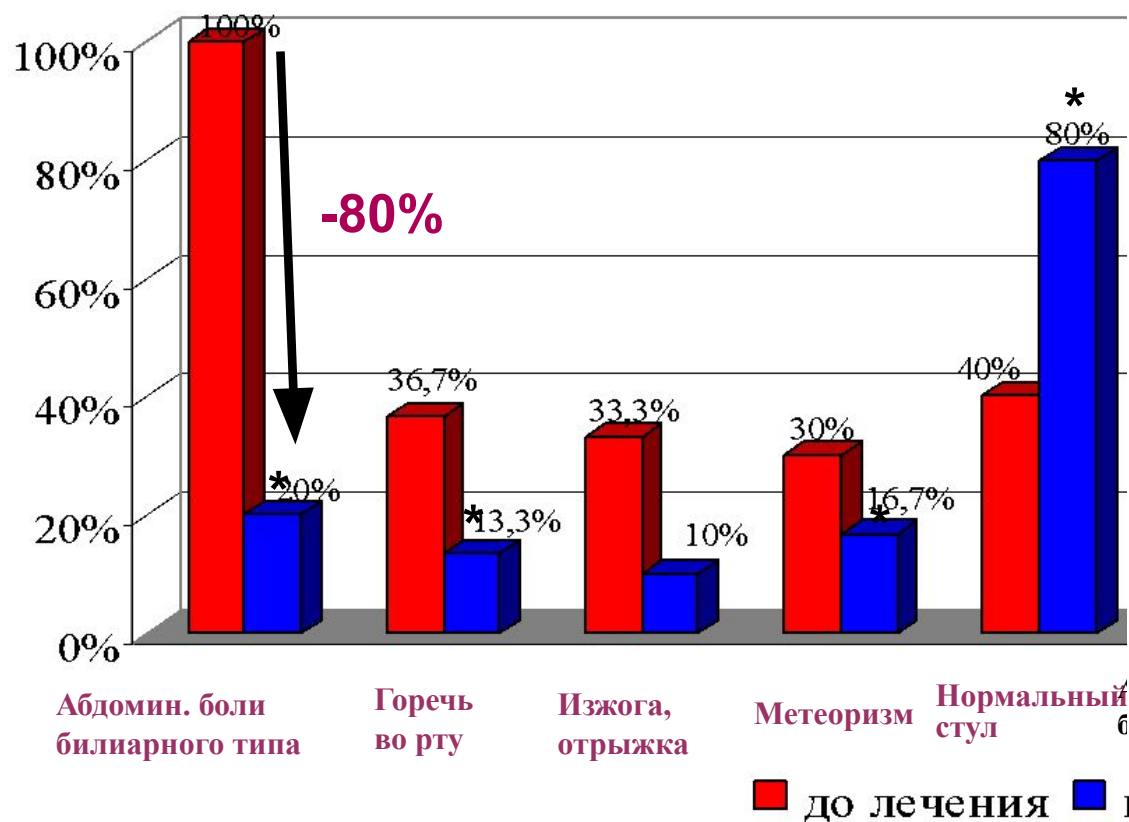
## Влияние препарата Тримедат на сфинктер Одди

- Тримедат - комплексное регуляторное средство.
- Возможно прямое или опосредованное влияние.
- Уменьшает забросы желчи в желудок после холецистэктомии.
- Результат (спазмолитический или прокинетический) зависит от исходного состояния СО.



# Динамика клинических проявлений дисфункции желчного пузыря на фоне терапии препаратом Тримедат

\* -  $p < 0,05$  до и после лечения



длительность терапии – 28 дней

количество больных - 30

Яковенко Э.П. и соавт,  
2008

ТРИМЕДАТ®



## ЭФФЕКТЫ препарата Тримедат®

- Купирование боли – прямой спазмолитический эффект
- Снижение болевых стимулов – снижение порога висцеральной чувствительности.
- Нормализация моторики верхних и нижних отделов ЖКТ, включая билиарный тракт
- *Прокинетический эффект на всем протяжении ЖКТ*
- Снижает слизееобразование.



## Тримедат® восстанавливает моторику желудка

- Гастропарез часто сопутствует мигрени. Комбинация противомигренозных препаратов + тримебутин - купирование тошноты, фотофобии и др. сопутствующих мигренозным болям симптомов

Cephalalgia. 2006 Jul;26(7):871-4. Rizatriptan vs. rizatriptan plus trimebutine for the acute treatment of migraine:a double-blind, randomized, cross-over, placebo-controlled study.  
Krymchantowski AV, Filho PF, Bigal ME.





# ЭФФЕКТЫ препарата Тримедат

- Купирование боли – прямой спазмолитический эффект
- Снижение болевых стимулов – снижение порога висцеральной чувствительности.
- Нормализация моторики верхних и нижних отделов ЖКТ, включая билиарный тракт
- Прокинетический эффект, запускает III фазу моторного комплекса
- *Снижает слизеобразование.*



## Тримедат® - влияние на прямую кишку

- Модулирует ноцицепцию колоректального растяжения
- Подавляет желудочно - колитический рефлекс
- Подавляет продукцию слизиобразования

Pharmacol Res. 2009 May;59(5):319-29. Epub 2009 Jan 29. A nitro-arginine derivative of trimebutine (NO<sub>2</sub>-Arg-Trim) attenuates pain induced by colorectal distension in conscious rats.

Distrutti E, Mencarelli A, Renga B, Caliendo G, Santagada V, Severino B, Fiorucci S.



# Тримедат®. Режим дозирования

- С 12 лет – по 100-200 мг 3 р в сутки
- Дети 3-5 лет: по 25 мг 3 р в сутки
- Дети > 5 лет: по 50 мг 3 р в сутки



таблетки 100 мг -  
детям с 3-х лет



# Тримедат® безопасен для длительного курсового лечения

- Исследование на здоровых пациентах показало отсутствие влияния на ЧСС и показатели автономной нервной системы

Pharmacol Res. 2009 May;59(5):319-29. Epub 2009 Jan 29.

A nitro-arginine derivative of trimebutine (NO<sub>2</sub>-Arg-Trim) attenuates pain induced by colorectal distension in conscious rats.

Distrutti E, Mencarelli A, Renga B, Caliendo G, Santagada V, Severino B, Fiorucci S.



- Универсальный регулятор моторики и висцеральной чувствительности желудочно-кишечного тракта
- Устраняет боль и восстанавливает моторику ЖКТ
- Отлично переносится при курсовом лечении
- Эффекты клинически доказаны



**Пациенты ждут Вашей  
рекомендации!**

**ТРИМЕДАТ®**