

БИТ:Управление транспортной логистикой




Комплексное решение задач транспортной логистики на базе «1С:Предприятие 8»


БИТ:Управление транспортной логистикой




решает задачи:

 Полная автоматизация работы логистов и диспетчеров




 Контроль распределения груза по автотранспорту



 Контроль исполнения заказов на доставку, не только в пути, но и после прибытия транспорта на склад



 Анализ эффективности логистической службы



3 в 1

Программа состоит из трех модулей, которые можно подключать по мере возникновения потребностей компании:

1. Модуль «Местная доставка» (основная поставка)
2. Модуль «GPS-Мониторинг»
3. Модуль «Автоматическое планирование рейсов»

Программа позволяет:

Модуль «Местная доставка»

- Управлять графиками доступности транспорта и водителей;
- Формирование рейсов двумя способами – по карте, «из списка»;
- Оптимизация маршрута с учетом решения задачи коммивояжера;
- Автоматическая подготовка необходимого пакета документов по рейсу;
- Анализ грузоперевозок.

Модуль «GPS-Мониторинг»

- Автоматическое сопровождение рейсов в режиме план-факт;
- Отображение текущего местоположения транспортного средства (ТС) на карте;
- Возможность просмотра фактического трека ТС за выбранный период;
- Возможность передачи маршрута на навигатор водителя.

Модуль «Автоматическое планирование рейсов»

- Автоматический расчет оптимальных рейсов, используя математические методы.

Календарь работы водителей

Представленный инструмент позволяет корректировать график доступности транспорта, внося в него запланированные задания. Например, техобслуживание.

1С:Предприятие - Управление транспортной логистикой ред.3

Файл Правка Операции Доставка Транспорт Планирование Доходы и расходы Зарплата Архив Отчеты Адреса Мониторинг Сервис Окна Справка


Новая доставка Согласование доставки Планирование Согласование рейсов Подготовка Сопровождение Завершение Недовоз


Календарь возможных рейсов


Списком за 2008 г

Возможный рейс						Корректировка					
#1 Транспорт	#1 Водитель	#1 Начало пе...	С	По	Начало рейса	Экспедитор	Новый транс...	Новый водит...	Новое начало...	С	По
ВИС П 654 АЕ 47	Сидоров Н.А.	18.11.2008	07:00	23:00	Гараж (Моск...						
ВИС П 654 АЕ 47	Сидоров Н.А.	19.11.2008	07:00	23:00	Гараж (Моск...				09:00		12:30
ВИС П 654 АЕ 47	Сидоров Н.А.	20.11.2008	07:00	23:00	Гараж (Моск...				12:00		18:00
ВИС П 654 АЕ 47	Сидоров Н.А.	21.11.2008	07:00	23:00	Гараж (Моск...						
ВИС П 654 АЕ 47	Сидоров Н.А.	24.11.2008	07:00	23:00	Гараж (Моск...						
ВИС П 654 АЕ 47	Сидоров Н.А.	25.11.2008	07:00	23:00	Гараж (Моск...						
ВИС П 654 АЕ 47	Сидоров Н.А.	26.11.2008	07:00	23:00	Гараж (Моск...						
ВИС П 654 АЕ 47	Сидоров Н.А.	27.11.2008	07:00	23:00	Гараж (Моск...						
ВИС П 654 АЕ 47	Сидоров Н.А.	28.11.2008	07:00	23:00	Гараж (Моск...						
ВИС П 654 АЕ 47	Сидоров Н.А.	01.12.2008	07:00	23:00	Гараж (Моск...						
ВИС П 654 АЕ 47	Сидоров Н.А.	02.12.2008	07:00	23:00	Гараж (Моск...						
ВИС П 654 АЕ 47	Сидоров Н.А.	03.12.2008	07:00	23:00	Гараж (Моск...						
ВИС П 654 АЕ 47	Сидоров Н.А.	04.12.2008	07:00	23:00	Гараж (Моск...						
ВИС П 654 АЕ 47	Сидоров Н.А.	05.12.2008	07:00	23:00	Гараж (Моск...				12:30		18:00
ВИС П 654 АЕ 47	Сидоров Н.А.	08.12.2008	07:00	23:00	Гараж (Моск...						

Векторная карта*

 Редактирование карты, например, добавление адресов;

 Детализация до дома (с указанием номеров домов);

 Определение координаты местонахождения точки без указания конкретного адреса.



* не входит в стоимость основной поставки программы, уточняйте стоимость карт в офисах компании «Первый БИТ»

Планирование рейсов по районам доставки

Использование данной функции значительно упрощает работу логиста!

Как это работает?

- При единовременном создании определённого района все настоящие и последующие адреса будут автоматически прикрепляться к соответствующему району, что очень удобно при формировании рейсов ручным или автоматическим способом.
- Отображение районов на карте разными цветами в виде полупрозрачных полигонов позволяет логисту быстро найти необходимый район.



Рейсы в пути. Контроль исполнения. 2 способа:

- Ручной
- Сопровождение рейса

Рейс местной доставки 000000065 от 19.12.2008 14:49:04

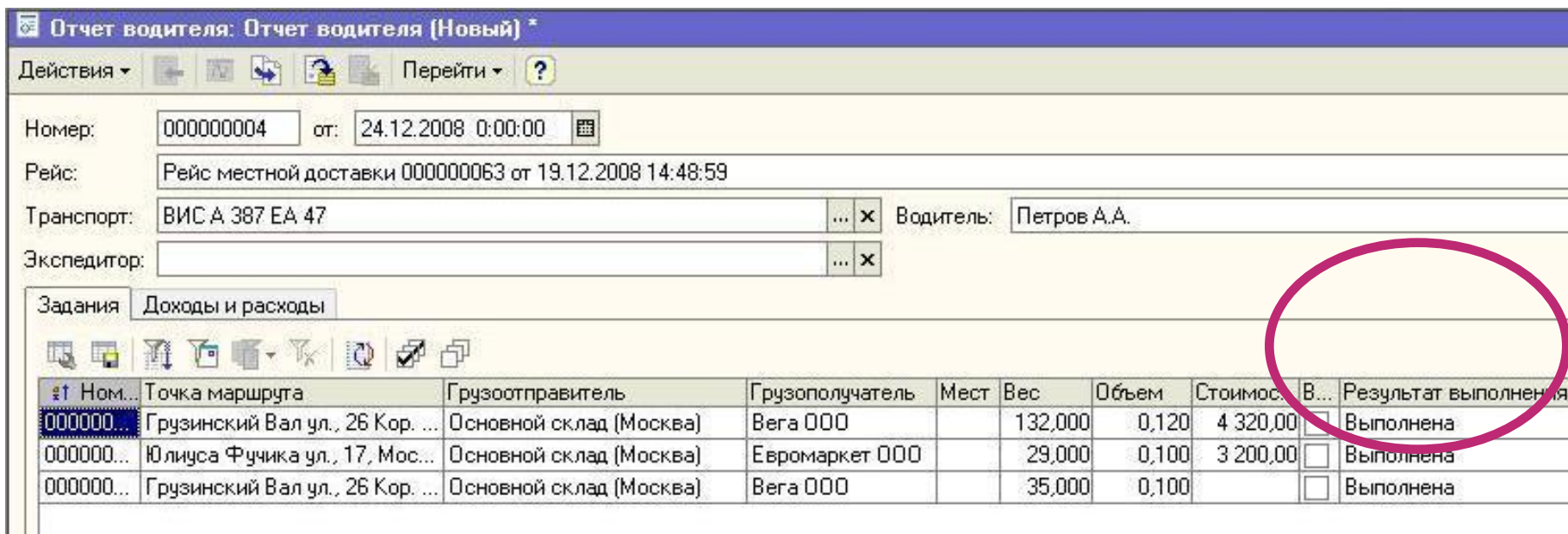
Действия

Рейс		Маршрут (план)		Маршрут (факт)	
Транспорт:	ВИС А 276 ПР 177	Выезд:	19.12.2008 08:50	Начат:	...
Водитель:	Иванов Е.В.	Завершен:	19.12.2008 09:29	Завершен:	...
Экспедитор:		Длительность:	39 мин	Длительность:	
<input type="checkbox"/> Начало	Гараж (Москва)	Расстояние (км):	10,509	Расстояние (км):	0,00
<input type="checkbox"/> Конец	Гараж (Москва)	Максимальная загрузка			
<input checked="" type="checkbox"/> Конец рейса совпадает с началом		Вес:	130,000	Объем:	0,400
		Сумма:	123,00	Мест:	

	Вес	Объем	Сумма	Мест	Прибытие	Пребывание в точке Выполнение задания	Прибыл факт	Убыл факт
Верхняя Масловка ул., 16, Москва	130,000	0,400	123,00		09:03			
Верхняя Масловка ул., 16, Москва	107,000	0,400			09:03	00:05		
2 Бебеля ул., 38, Москва	105,000	0,400			09:11	00:05		
2 Квесисская ул., 22, Москва	30,000	0,200			09:16	00:05		

Завершение рейса

Программа информирует пользователя о завершении рейса водителем.



Отчет водителя: Отчет водителя (Новый) *

Действия ▾ [Icons] Перейти ▾ ?

Номер: 000000004 от: 24.12.2008 0:00:00 [Calendar]

Рейс: Рейс местной доставки 000000063 от 19.12.2008 14:48:59

Транспорт: ВИС А 387 ЕА 47 ... ✕ Водитель: Петров А.А.

Экспедитор: ... ✕

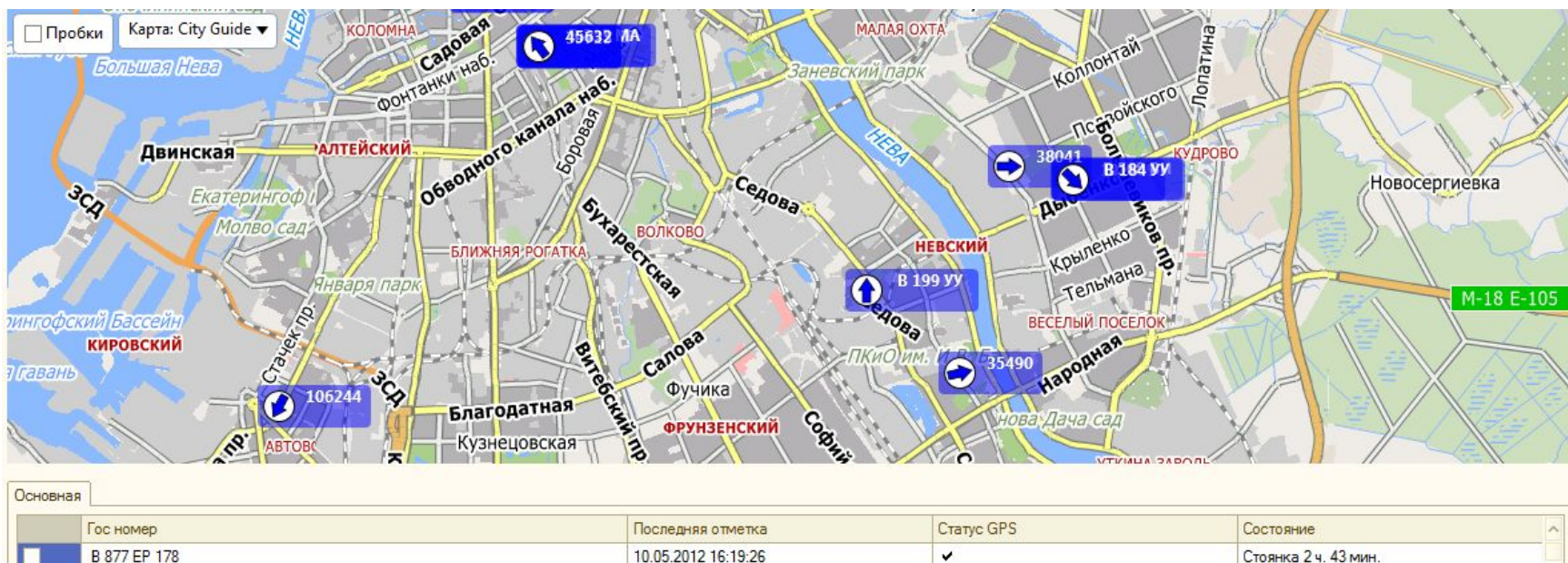
Задания Доходы и расходы

#1	Ном...	Точка маршрута	Грузоотправитель	Грузополучатель	Мест	Вес	Объем	Стоимос	В...	Результат выполнения
	000000...	Грузинский Вал ул., 26 Кор. ...	Основной склад (Москва)	Вега ООО		132,000	0,120	4 320,00	<input checked="" type="checkbox"/>	Выполнена
	000000...	Юлиуса Фучика ул., 17, Мос...	Основной склад (Москва)	Евромаркет ООО		29,000	0,100	3 200,00	<input type="checkbox"/>	Выполнена
	000000...	Грузинский Вал ул., 26 Кор. ...	Основной склад (Москва)	Вега ООО		35,000	0,100		<input type="checkbox"/>	Выполнена

Модуль «GPS-мониторинг»

Подключение модуля «GPS-мониторинга» позволяет:

- Отображать текущее местоположение транспортных средств на карте
- Строить фактический трек транспортного средства за выбранный период времени



БИТ:Управление транспортной логистикой

Способы планирования доставки

- Drag & Drop (ручной)
- Подбор по карте
- Автоматический

Доступный транспорт

#1	Начало ре...	Транспорт	Водитель	Экспедитор	С	По	ру...
Гараж (Москва)	ВИС А 276 ПР ...	Иванов Е.В.			07:...	08:...	0,65
Гараж (Москва)	ВИС А 276 ПР ...	Иванов Е.В.			10:...	23:...	0,65
Гараж (Москва)	ВИС А 387 ЕА ...	Петров А.А.			07:...	09:...	0,65
Гараж (Москва)	ВИС А 387 ЕА ...	Петров А.А.			10:...	23:...	0,65
Гараж (Москва)	ВИС П 654 АЕ ...	Сидоров Н.А.			07:...	23:...	0,65

Запланированные рейсы

	Вес	Объем	Мест	Сумма рейса	Окно	Время выезда	Длительность ре...
	Вес	Объем	Мест	Сумма			
ВИС А 276 ПР 177 - Иванов Е.В.	648,000	0,820	2	50 623,00		08:50	01:47
Правды ул., 4, Москва	648,000	0,820	2,00	1 500,00	09:00 - 20:00	09:00	00:20
5 Ямского Поля ул., 24, Москва	490,000	0,670	1,00	35 000,00	09:00 - 20:00	09:23	00:20
Расковой ул., 34, Москва	314,000	0,550		5 400,00	09:00 - 20:00	09:45	00:10
2 Квесиская ул., 22, Москва	184,000	0,400		4 300,00	09:00 - 20:00	10:01	00:10
2 Бебеля ул., 38, Москва	95,000	0,200		4 300,00	09:00 - 20:00	10:11	00:10
Верхняя Масловка ул., 16, Москва	25,000			123,00	10:00 - 20:00	10:24	
Верхняя Масловка чл. 16, Москва					09:00 - 20:00	10:24	00:05

Подробнее о каждом из способов планирования доставки узнайте, позвонив в офисы нашей компании!

Результаты внедрения программы



Для руководителя:

- Повышение эффективности работы персонала отдела логистики;
- Сокращение транспортно-логистических издержек;
- Снижение стоимости доставки на 25-30% .



Для экономистов:

- Точный учет плановых и фактических показателей доставки (пробег, расходы на топливо, связь, затраты на ГСМ, график доставки, стоимость



Для логиста:

- Уменьшение времени формирования маршрутов в 2-5 раз;
- существенное сокращение количества ошибок при планировании рейсов;
- Повышение удобства работы за счет визуализации процесса.

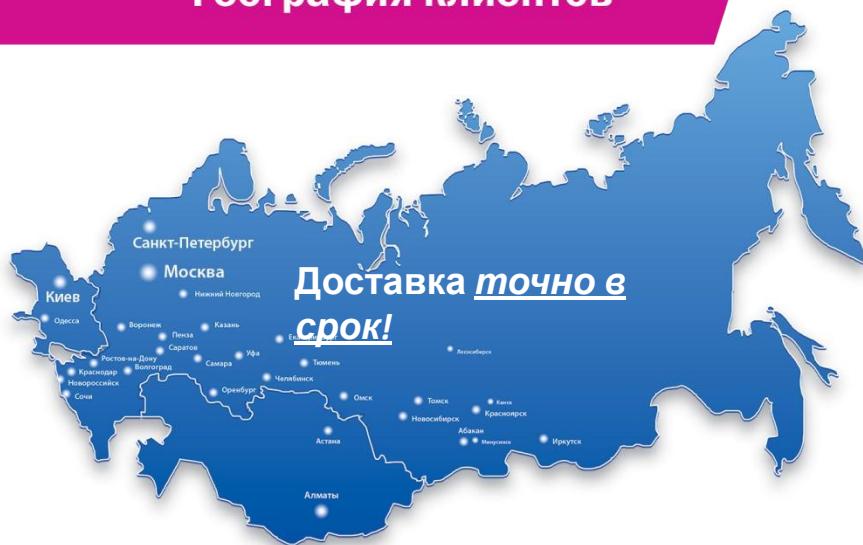


Для отдела продаж:

- Повышение лояльности клиентов за счет точного выполнения доставки с учетом всех пожеланий клиентов.

БИТ:Управление транспортной логистикой

География клиентов



Мы консолидировали лучшие практики управления доставкой различных видов товаров в одном решении на платформе «1С:Предприятие 8» – «БИТ:Управление транспортной логистикой»!



фильтры для воды



ПЕТРОВИЗАРД
ТРАНСПОРТНО-ЭКСПЕДИТОРСКИЕ УСЛУГИ



ЛАДОГА



ФУДЛАЙН
ВНЕШНЕТОРГОВАЯ ФИРМА

НЕВСКИЙ



СИНДИКАТ

**Закажите бесплатную демонстрацию
программы**

по телефонам:

(495) 748-07-77

(812) 325-49-49

**Выберите офис компании-разработчика в Вашем
городе:**

www.1bit.ru