

ФАКУЛЬТЕТ

Среднего медицинского профессионального образования

**Курсовая работа на тему:
Лабораторная диагностика патологий
печени. Гепатиты и гепатозы**

Выполнила:

Петухова Юлия Вадимовна

Руководитель:

Зиновьева Альбина Валерьевна

г.Ханты-Мансийск, 2018г

Введение:

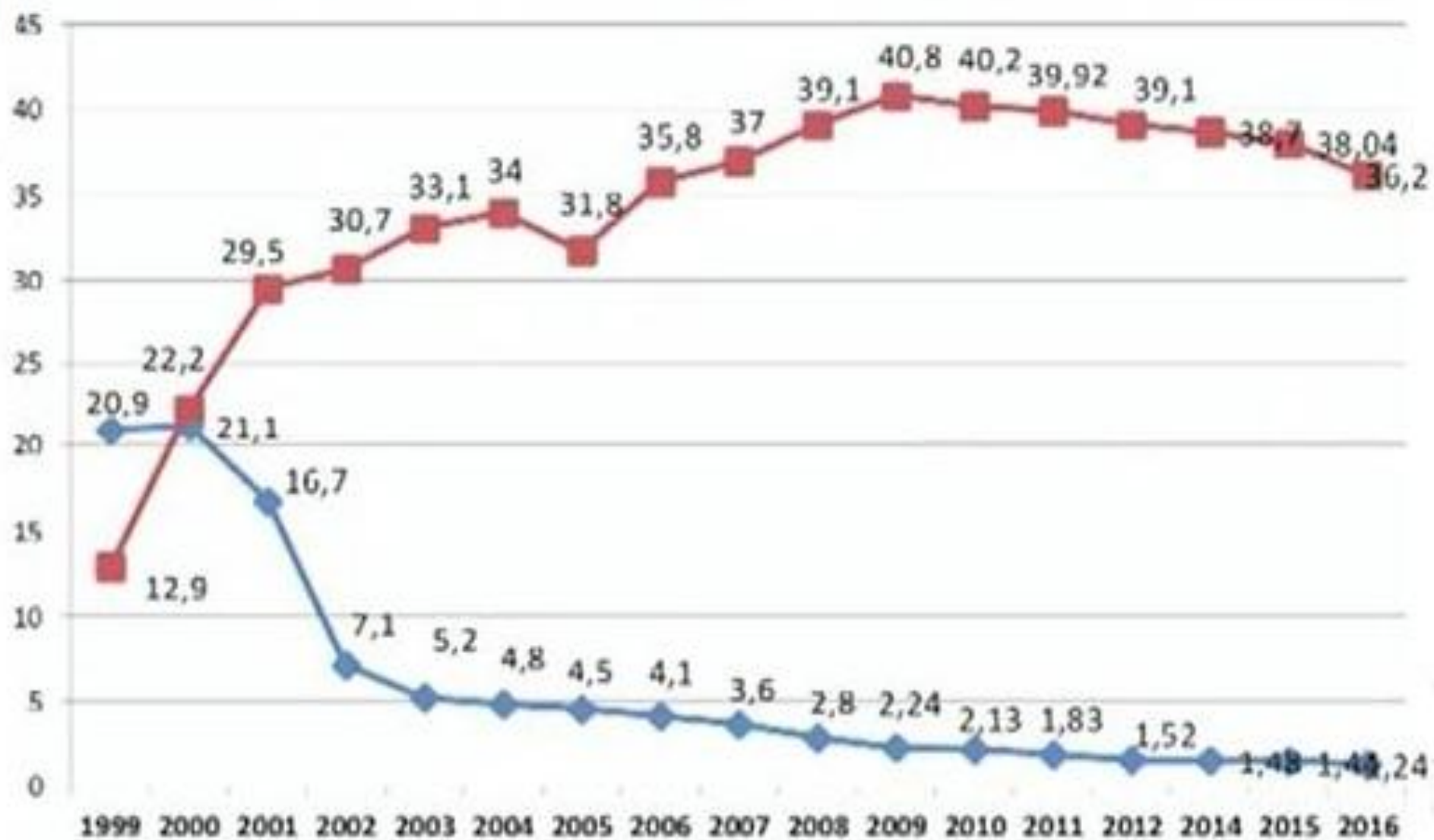
- В последние годы на одно из первых мест в структуре патологии человека, занимают болезни печени. Основной причиной этого являются экологические сдвиги, связанные с научно-технической революцией (нерациональное питание, учащение медицинских манипуляций, при которых имеется риск инфицирования возбудителем вирусного гепатита В и другое)
- Во всем мире заболевания печени занимают существенное место среди причин нетрудоспособности и смертности. Более того, отмечается тенденция к росту заболеваемости, в частности острым вирусным гепатитом ежегодно заболевает не менее одного миллиона жителей земного шара. Увеличивается число больных хроническими поражениями печени, которые распространены преимущественно у людей работоспособного возраста.

Цели и задачи:

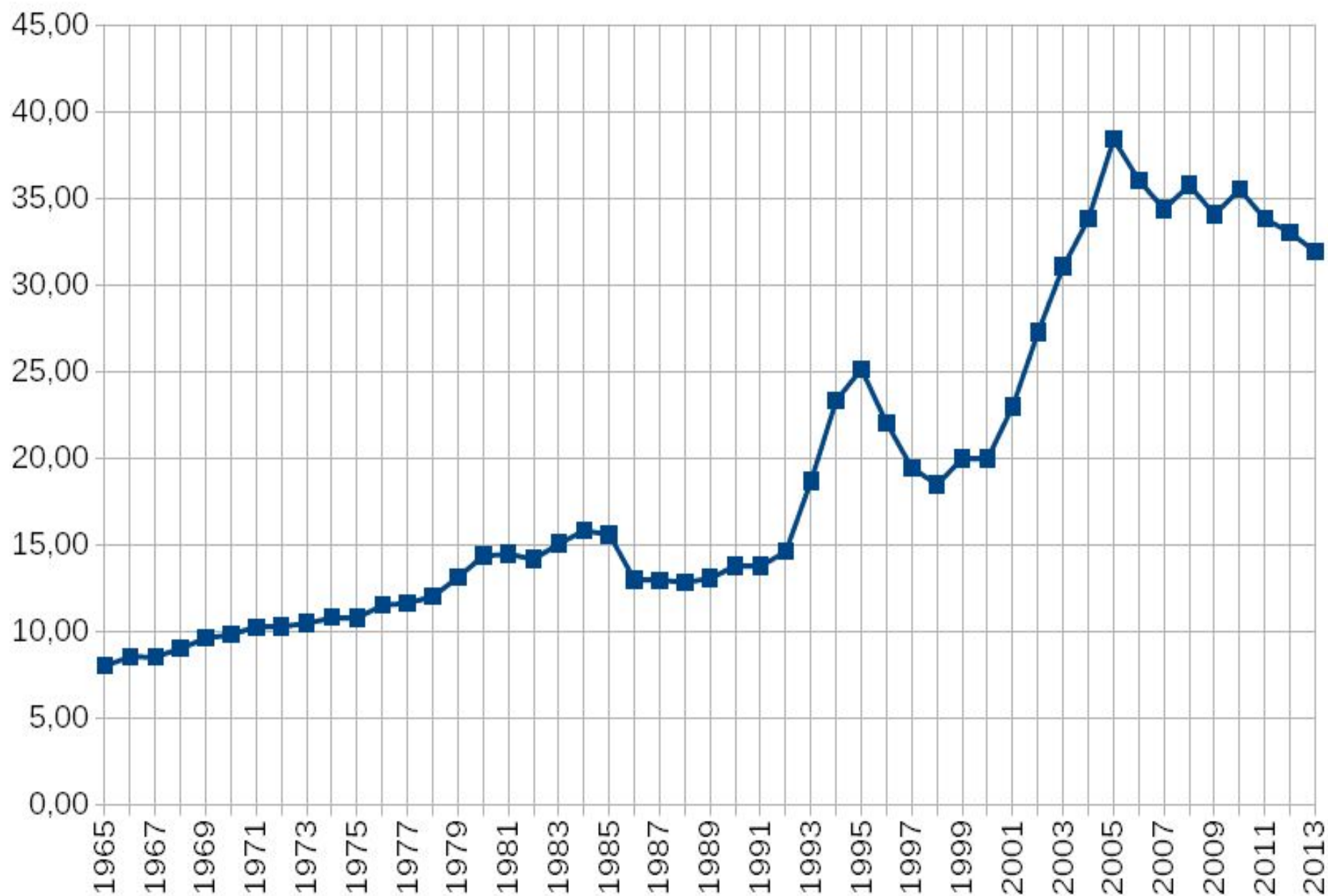
- Изучить литературные данные о гепатитах и гепатозах
- Изучить методы биохимических исследований для диагностики данных заболеваний (гепатиты и гепатозы)

ЗАБОЛЕВАЕМОСТЬ ГЕПАТИТОМ С В РФ В 1999-2016 ГГ.

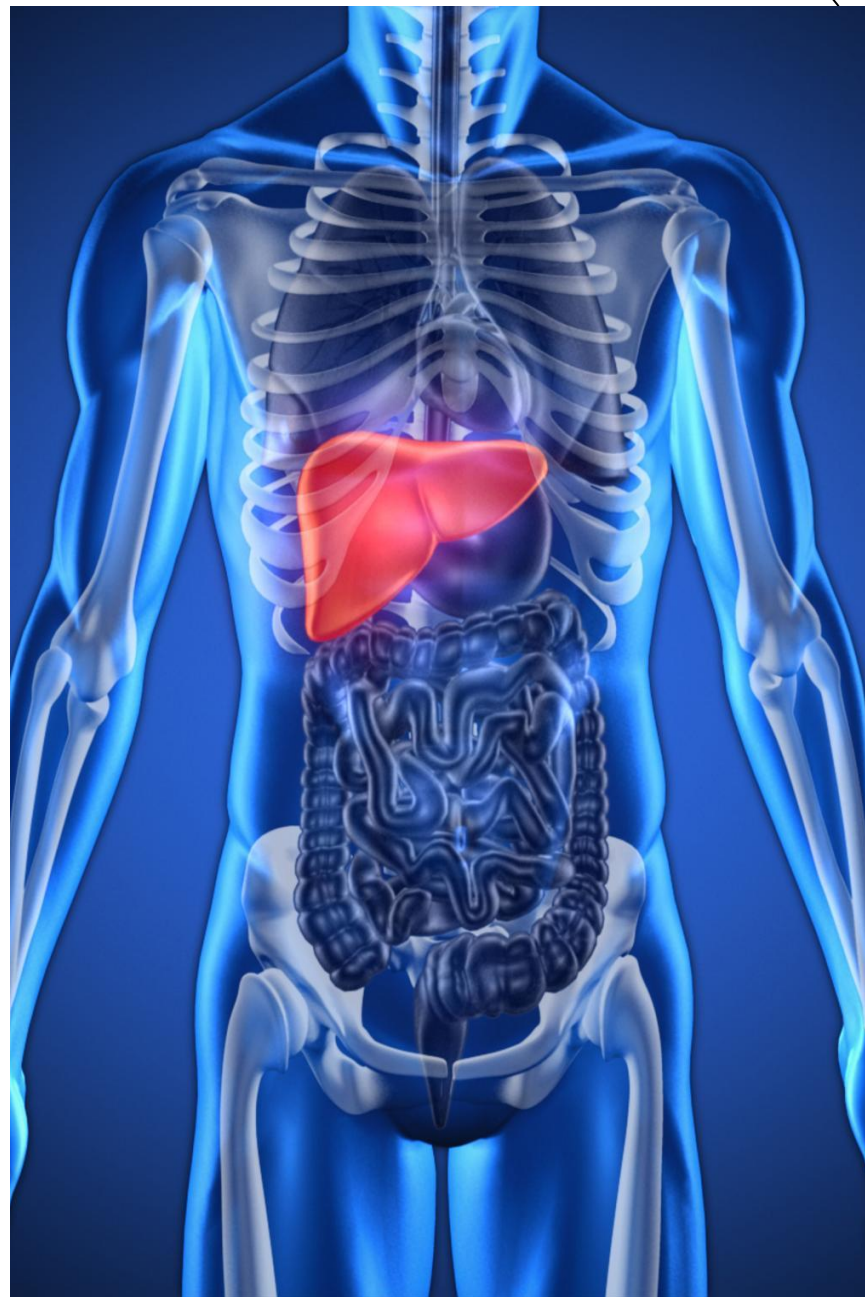
—♦— острый гепатит —■— хронический гепатит



Смертность от болезней печени в России / 100000 населения



Печень – орган человека, который расположен в брюшной полости, занимает правое подреберье, является наиболее крупной пищеварительной железой и, помимо пищеварительной, выполняет большое количество других жизненно важных функций.



Функции печени

- Метаболизм углеводов, белков и жиров.
- Нейтрализация лекарственных препаратов и токсинов.
- Депо гликогена, витаминов А, Б, С, Е, а также железа и меди.
- Резервуар для крови.
- Фильтрация бактерий
- Экскреция желчи и мочевины.
- Гемопоз у плода.

Гепатит

- Гепатит— это общее название острых и хронических диффузных воспалительных заболеваний тканей печени различной этиологии, вызываемых вирусами, токсинами и другими факторами



Классификация гепатитов

По этиологии выделяют:

- вирусные
- токсические(лекарственные, алкогольные)
- аутоиммунные
- лучевые

В зависимости от особенностей течения выделяют две формы гепатитов:

- острую
- хроническую

Виды гепатита

- Гепатит А - считается одним из самых устойчивых вирусов человека к факторам внешнего воздействия. Он устойчив к действию органических растворителей. Основным методом диагностики является анализ крови, в котором определяют антитела класса IgM.
- Гепатит В - заболевание человека вирусной природы, протекающее с преимущественным поражением печёночных клеток. Вызывается вирусом гепатита В, развивается при массивном попадании вирусных частиц в кровотоки, с последующим заселением печёночных клеток и других тканей человека.

- Гепатит С-антропонозное вирусное заболевание с парентеральным механизмом заражения, наиболее часто протекающее в виде посттрансфузионного гепатита с преобладанием безжелтушных и легких форм и склонное к хронизации.
- Гепатит D- вирусная антропонозная инфекция с парентеральным механизмом заражения, для которой характерно воспалительное поражение печени. Важнейшей особенностью возбудителя является его облигатная зависимость от наличия вспомогательного вируса, в роли которого выступает вирус гепатита В.

- Гепатит Е — антропонозное вирусное заболевание с фекально-оральным механизмом заражения, склонное к эпидемическому распространению, протекающее преимущественно доброкачественно, но с большой частотой неблагоприятных исходов у беременных.

Лабораторная диагностика гепатитов

Для лабораторной диагностики гепатитов используют следующие методы:

- Биохимическое исследование крови
- Иммунологическое исследование крови
 - Полимерная цепная реакции
 - Серодиагностика

Изменение биохимических показателей крови при гепатите

Заболевание	Норма	При гепатите
Билирубин (общий)	8,49-20,6мкмоль/л	повышение
Билирубин (прямой)	2,2-5,1мкмоль/л	повышение
Альбумин	35-45г/л	понижение
АЛТ	0,10-0,68ммоль/ч.л	сильное повышение
АСТ	0,10-0,45ммоль/ч.л	умеренное повышение
ЩФ	0,5-1,3 ммоль/ч.л	повышается
Общий белок	65-85 г/л	может быть в норме
ГГТ	у мужчин -32 ед/л у женщин -49 ед/л.	повышается

Гепатозы

- Гепатозы – невоспалительные заболевания печени, вызванные экзогенными или наследственными факторами. Характеризуются нарушением обменных процессов в печени, дистрофией гепатоцитов.



Классификация гепатозов

Гепатозы классифицируют по происхождению на

- наследственные
- приобретенные.

По патогенезу гепатозы классифицируют на :

- Жировой
- Холестатический
- Пигментный

Характеристика каждого вида

- **Жировой гепатоз** – самостоятельное заболевание или синдром, обусловленный жировой дистрофией печеночных клеток. Жировая печень развивается при нарушении жирового обмена, обусловленном либо дефектом гепатоцитов, либо чрезмерным поступлением в них жиров
- **Пигментные гепатозы** – поражения печени дистрофического характера, развивающиеся на почве генетически обусловленных энзимопатий, проявляющиеся нарушением внутрипеченочного обмена билирубина и хронической или перемежающейся желтухой.

Лабораторная диагностика гепатозов

При диагностике гепатозов проверяют содержание в крови ферментов и органических соединений печени:

- глюкозы;
- билирубина;
- АСТ;
- магния;
- калия;
- альбумина;
- СОЭ.

Изменение биохимических показателей при гепатозе

Показатели	Норма	При гепатозе
Глюкоза	3,3-5,5ммоль/л	повышение
Холестерин	для мужчин:3,5-6ммоль/л для женщин:3-5,5ммоль/л	повышение
Билирубин	8,49-20,6мкмоль/л	повышение
АСТ	0,10-0,45ммоль/ч.л	повышение
АЛТ	0,10-0,68ммоль/ч.л	повышение
Альбумин	35-45г/л	повышение

**Спасибо за
внимание!**