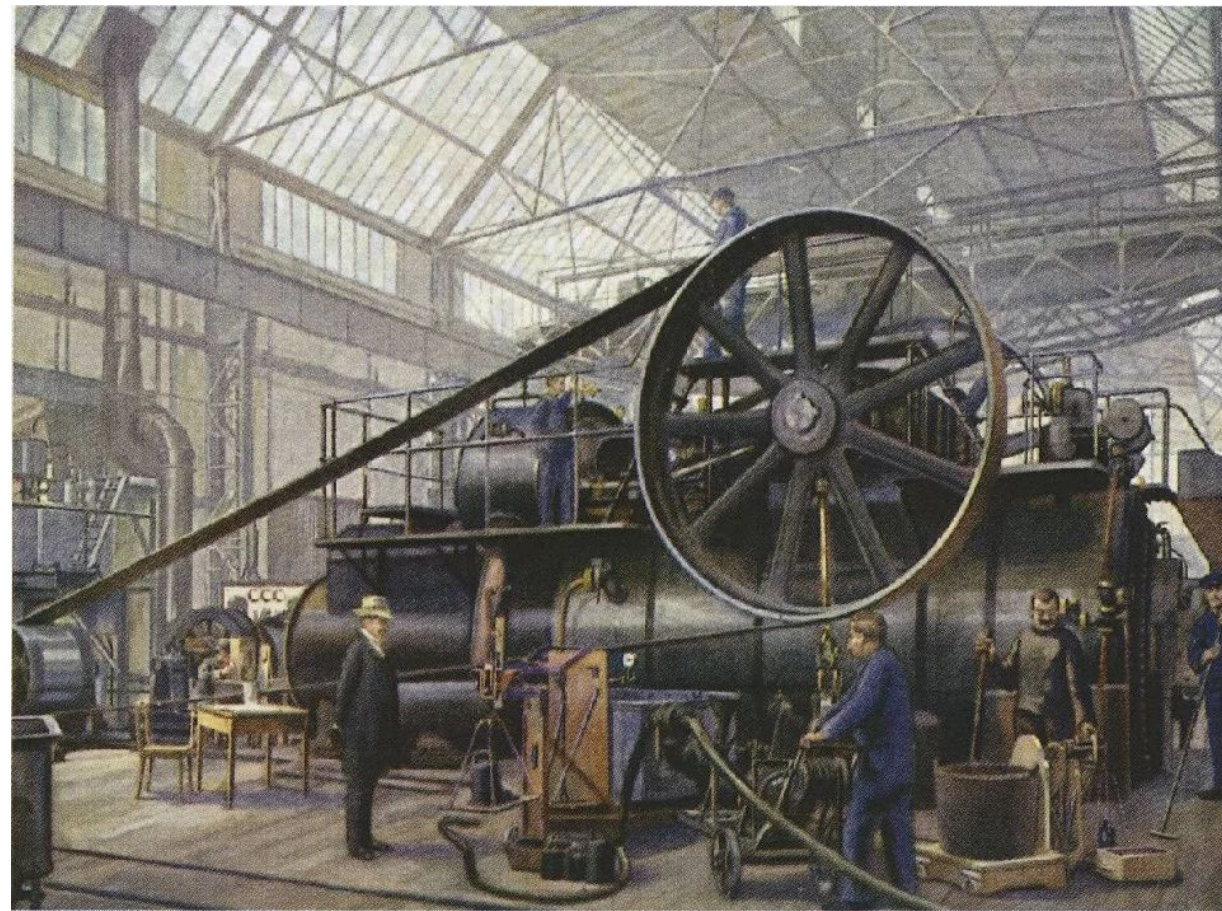


Итоговая контрольная работа

**«Художественно-эстетические ценности плаката
эпохи модерна как источник вдохновения
в современной рекламе»**

Выполнила: ст. гр. Арх/б-20-2-о:
Тарасова И. Г.

Вторая половина XIX – начало XX века в Европе — переломный момент в истории массовой коммуникации. Зрительные образы и изображения становятся предпочтительней текста, а плакаты покрывают стены большинства зданий. Появляются настоящие шедевры плакатного искусства. Развитие жанра коммерческого рекламного плаката означало зарождение графического дизайна, как средство пробуждать желания, вызывать эмоции и формировать массовый потребительский спрос.





Основной признак стиля — декоративность; основной принцип — уподобление рукотворной формы природной и наоборот. Отказ от прямых углов и линий в пользу более плавных, изогнутых линий, как подражание природным формам растений. Часто художники модерна брали за основу своих рисунков орнаменты из растительного мира. В формах модерна преобладали отказ от симметрии, вертикальные, стремящиеся ввысь доминанты, перетекание форм одна в другую. Преобладающими цветами являлись приглушенные оттенки — цвет увядшей розы, табачные цвета, жемчужно-серые, серо-голубые, пыльно-сиреневые тона.



Человечеству плакат известен с давних времен. Еще в Древнем Египте, Греции и Риме его широко использовали для сообщений о спектаклях и коммерческих сделках. Иллюстративный плакат появился в 1830 г. и был вначале чаще всего черно-белым. До 1860-х годов плакат оставался монохромным и почти не отличался от других видов иллюстраций. Только в последние годы XIX века появился плакат, отличающийся от других

Плакат должен быть виден на расстоянии, быть понятным и хорошо восприниматься зрителем. используется художественная метафора, разномасштабные фигуры, изображение событий, происходящих в разное время и в разных местах, контурное обозначение предметов. Для текста важным является шрифт, расположение, цвет.



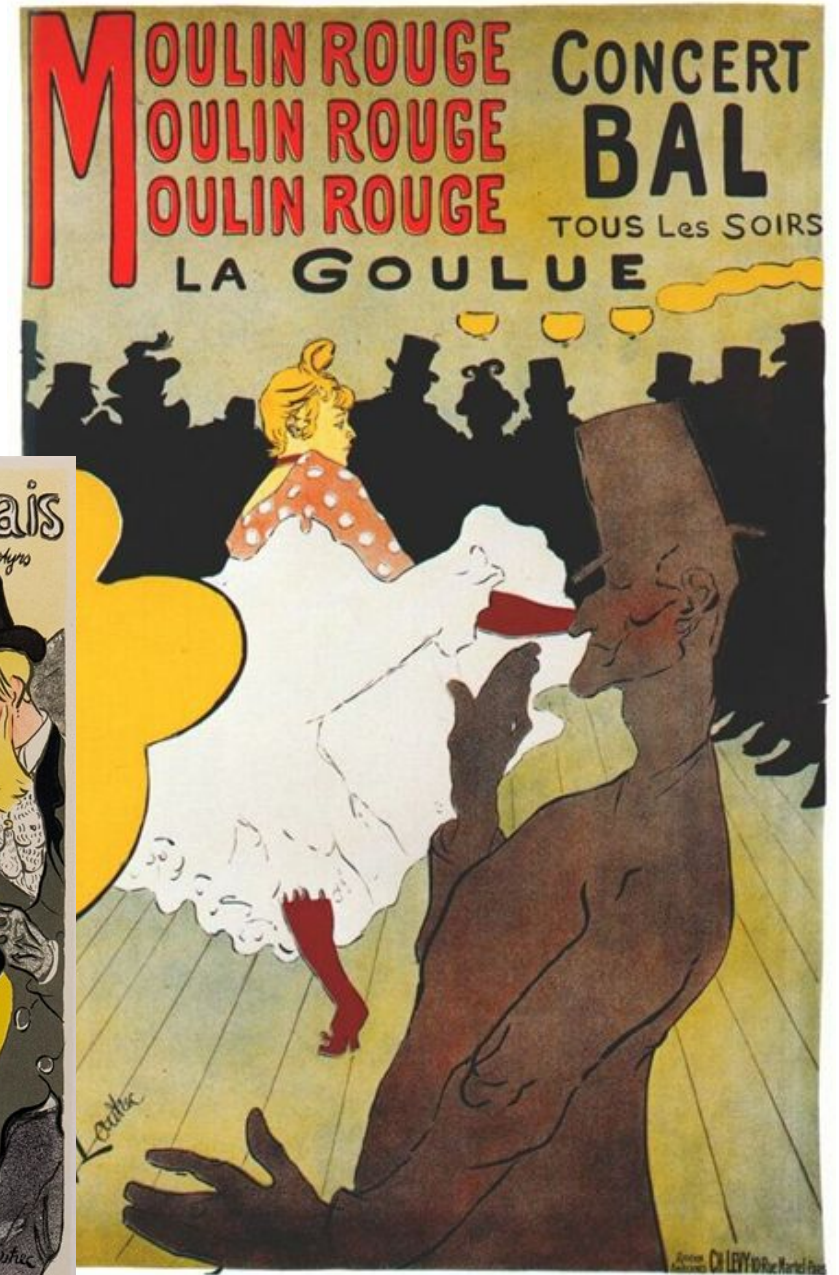
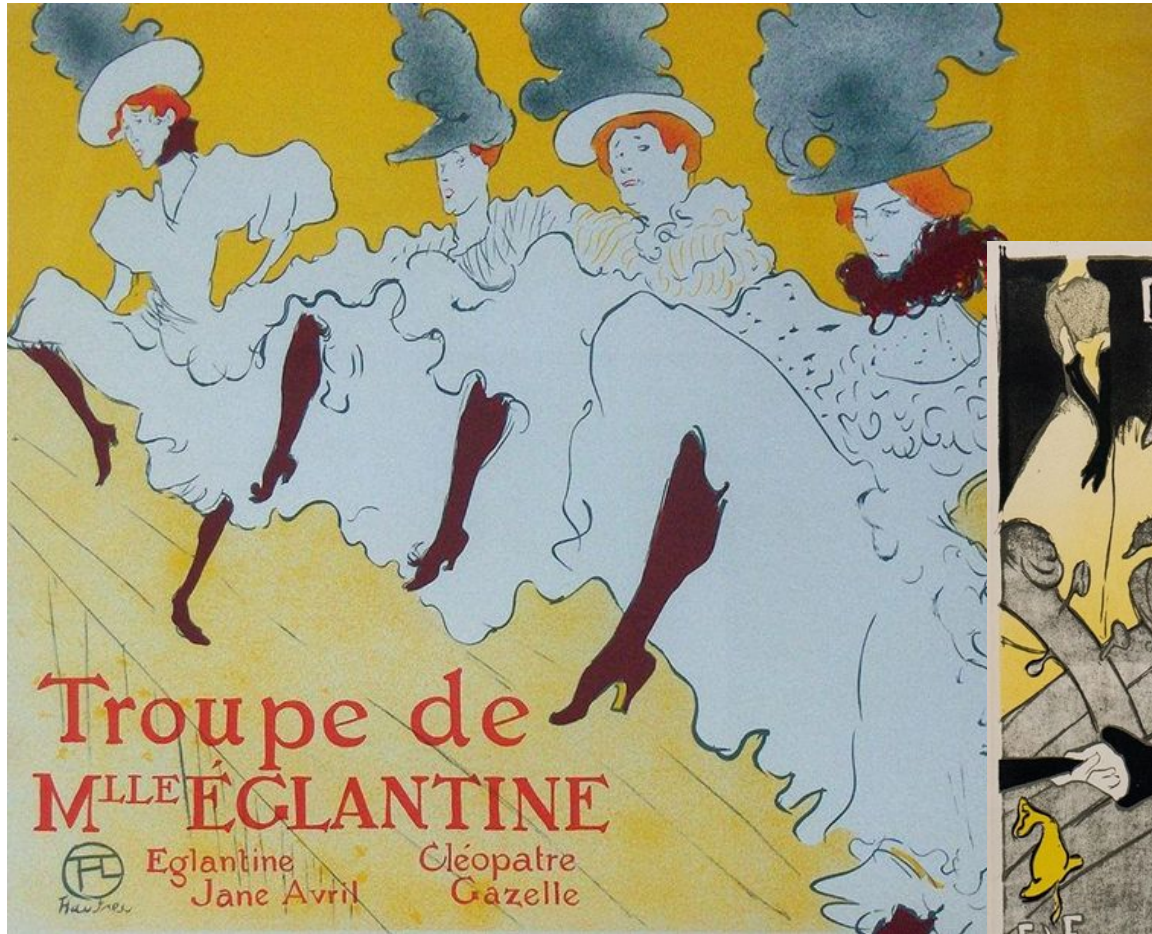


Одним из главных моментов становления рекламного плаката в конце XIX в. стала бурная культурная жизнь, а также жизнь ночная.

Жюль Шере —
родоначальник
рекламного
плаката
эпохи модерна



Анри де Тулуз-Лотрек



Мастер ар-нуво Альфонс Муха





Использование плаката стиля модерн в современной городской среде

На основе анализа художественно-эстетических принципов оформления рекламных плакатов эпохи модерна был разработан эскиз объекта (афиши) в графическом редакторе.



СПАСИБО ЗА ВНИМАНИЕ

