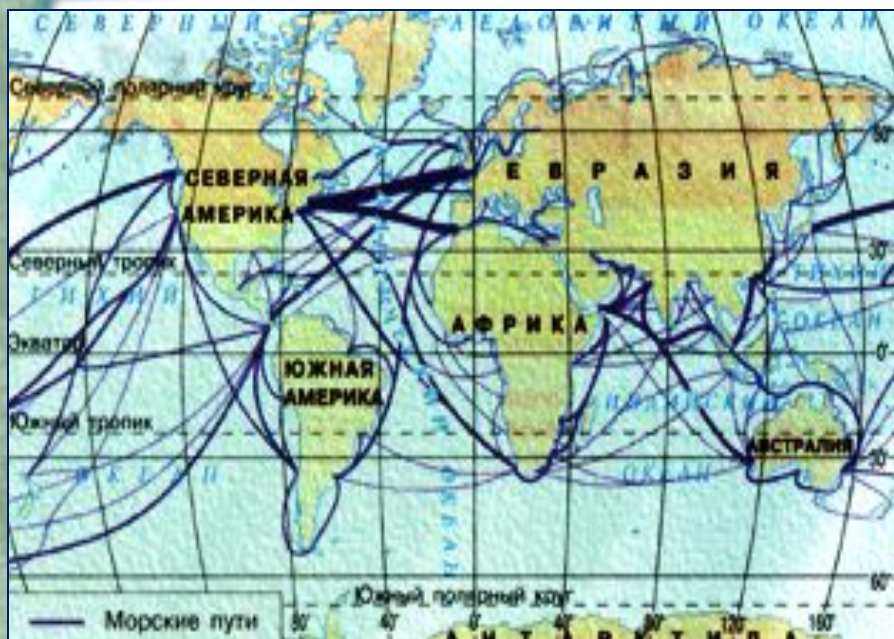


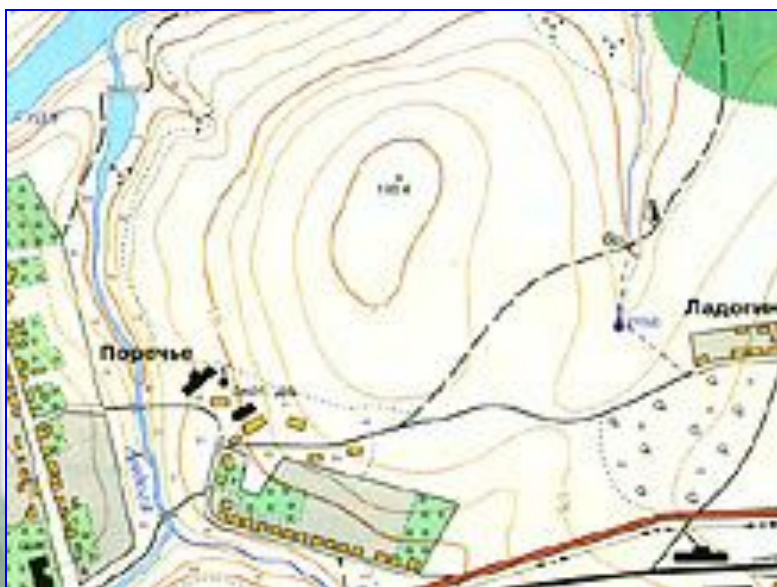
ГЕОГРАФИЧЕСКАЯ КАРТА



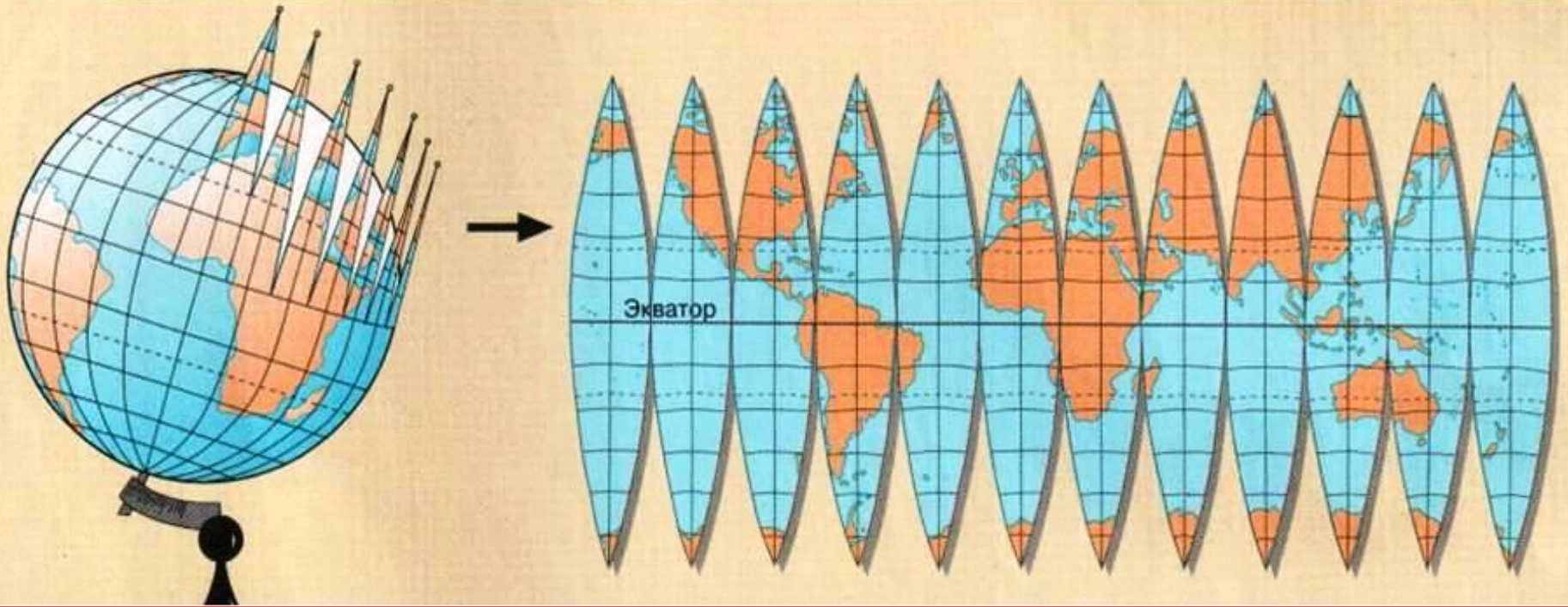


Географическая карта – это:

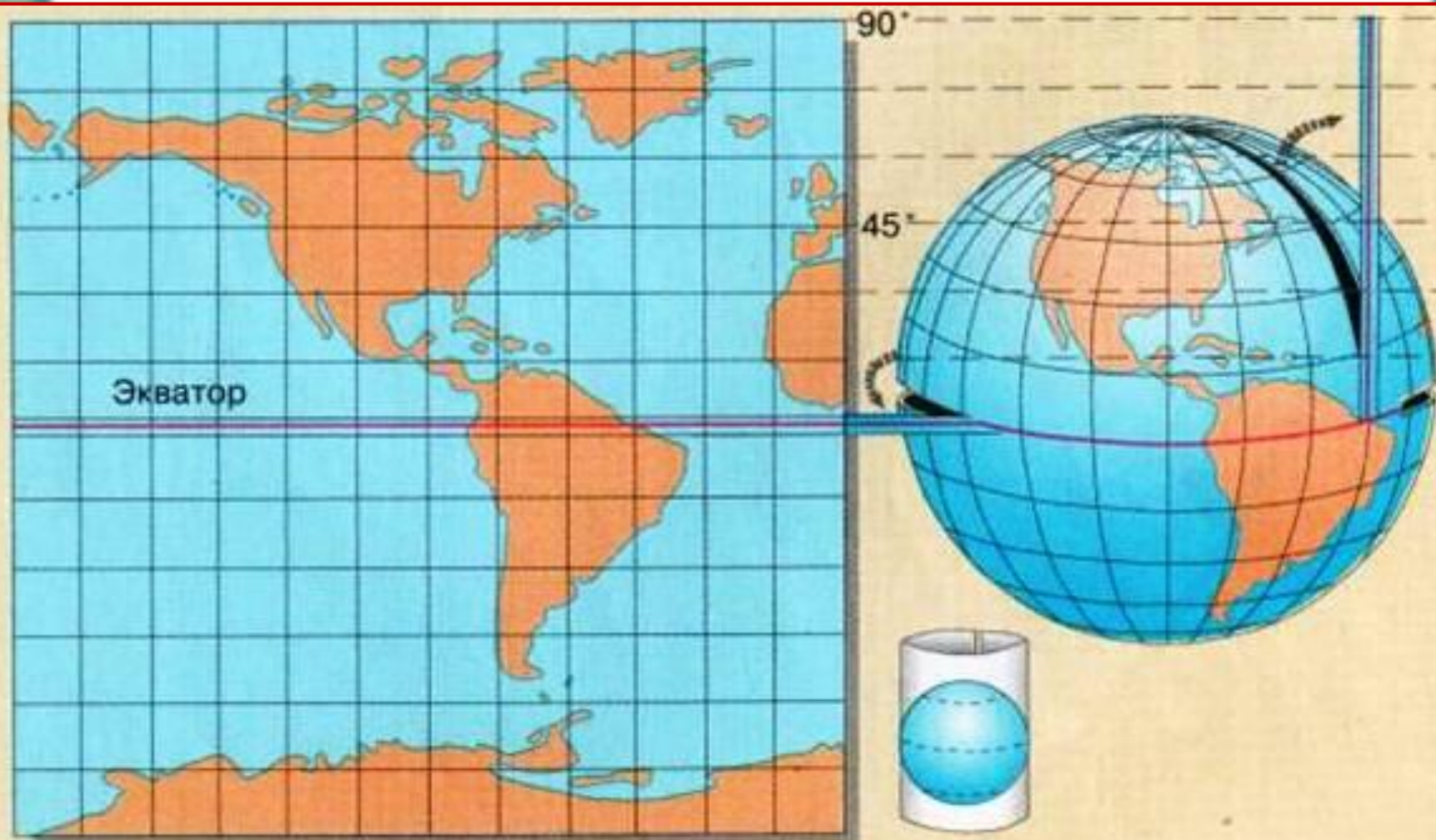
- чертеж поверхности Земли;
- на плоскости;
- в системе географических координат;
- в масштабе;
- с помощью условных знаков.



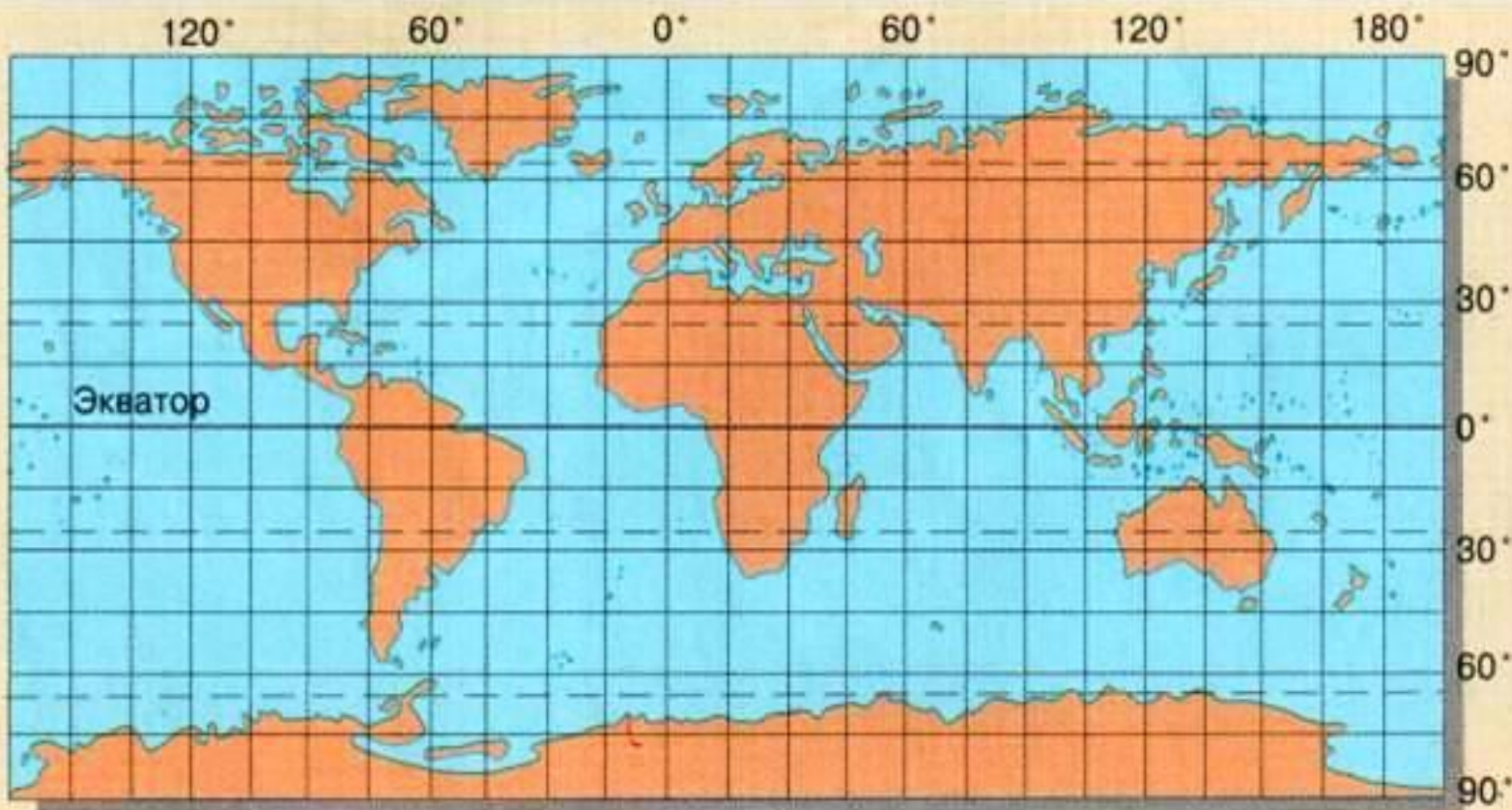
Переход от глобуса – к карте



При разворачивании в плоскость поверхности земного шара образуются разрывы. Чтобы заполнить их, производят растяжения в местах разрывов. При этом возникают искажения углов, длин, линий, площадей.



По карте полушарий измерять расстояние с помощью масштаба можно только в частях, близких к экватору и среднему меридиану, где нет больших искажений длин, так как искажения увеличиваются от экватора к полюсам.



Меридианы и параллели на карте России

Российская
федерация



Признаки	Меридианы	Параллели
Направление на стороны горизонта	Север - юг	Запад-восток
Начало отчета	Нулевой или Гринвичский	Экватор
Окончание отсчета	180 меридиан	Северный и Южный полюс
Длина в градусах	180 +180	$90^{\circ} + 90^{\circ}$
Длина в км	20 000	От 40 000 до 0
Длина 1° в км	111	Разная от 111 до 0
Форма на глобусе	полуокружности	окружности
Форма на карте полушарий	Дуги равной величины, в центре прямая линия	Дуги разной величины, экватор-прямая линия

Закрепление **Вставьте пропущенное слово.**

- 1. Условная линия, проведенная параллельно экватору-...**
- 2. Самая длинная параллель-.....**
- 3. Точки Земли, через которую проходит воображаемая земная ось-.....**
- 4. Самая короткая параллель-.....**
- 5. Условные линии, соединяющие Северный и Южный полюса-...**
- 6. Что является границей между Северным и Южным полушариями-.....**

1. Этот остров – второй по величине на Земле, более чем в три раза больше Великобритании. На нем обитает столько же различных видов птиц, сколько во всей Австралии. И только здесь живут райские птицы. Местное население делает из роскошных перьев различные украшения, которые подчеркивают знатность, богатство. Что это за остров, центр которого имеет географические координаты 5° ю.ш., 140° в.д.?



На острове с координатами 8° ю. ш., 110° в.д. растет цветок примулы, который жители называют цветок смерти. Он растет только в одном месте на земном шаре – на вершине вулкана высотой 3 км. Появился этот цветок – жди извержения вулкана. На каком острове растет цветок смерти?



anton-petrus.lj.ru

За огромные размеры его называют морем. Около 50 названий имело оно за свою долгую историю. Его называли Хвалынским, Георгиевым, Гирканским и др. А как называется это море сейчас?



. Озеро, имеющее координаты 29° ю.ш. 138° в.д., однажды хотели совсем убрать с карты, т.к. оно пересохло и несколько лет стояло без воды. Как называется это озеро и на каком материке оно расположено?

Маршрут 2: Озеро Эйр- Норт – Сидней.

