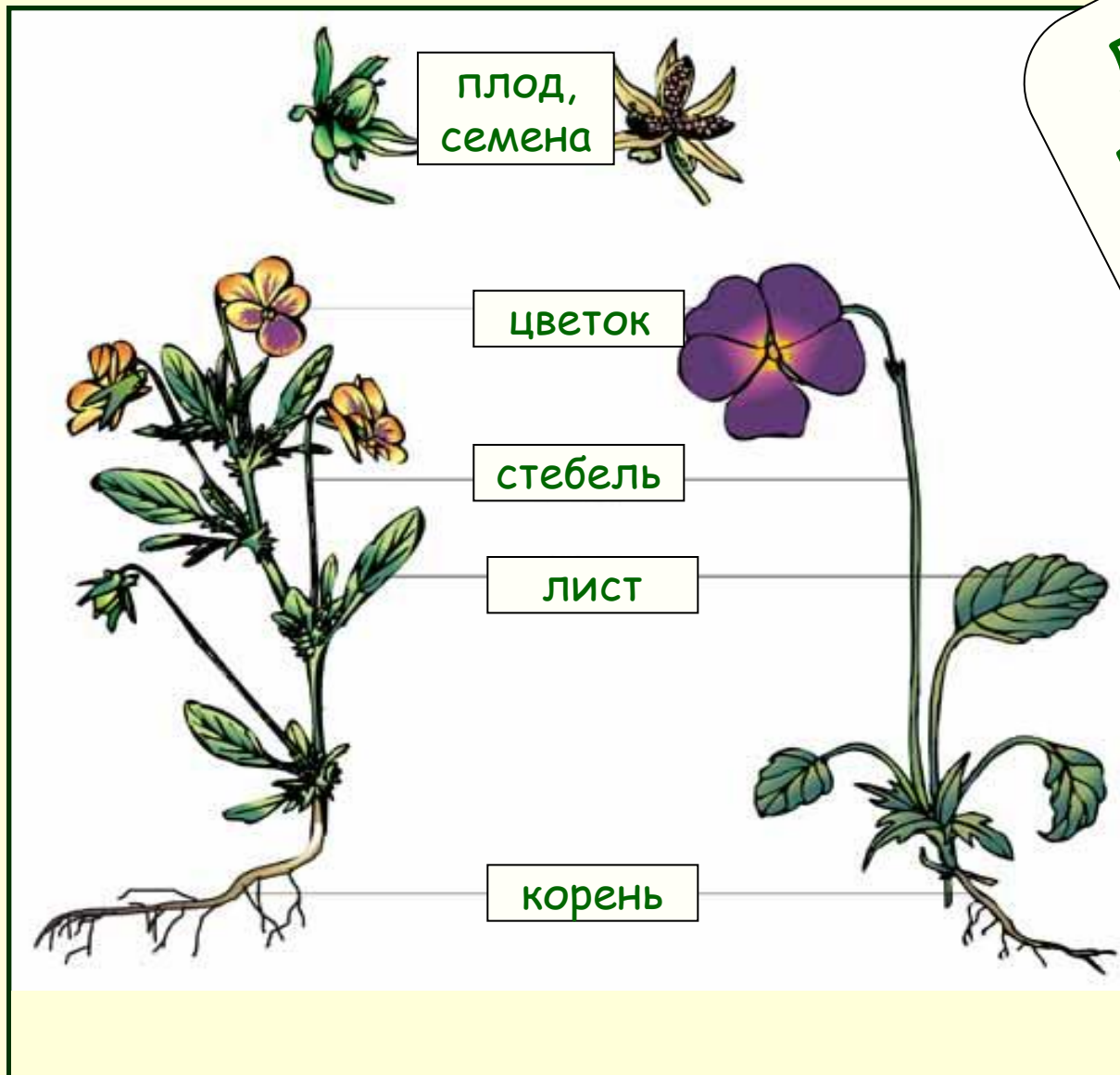


Листья растения, их функции

Материалы к уроку
окружающего мира
для 3 класса.

Давайте
вспомним
строение
растения



Растут - зеленеют,
Упадут - пожелтеют,
Полежат - почернеют.

ЛИСТЬЯ

Падают с ветки
Золотые монетки.



С ветки в речку упадет,
И не тонет, а плышет.

Внешнее строение листа



Листовая пластинка — расширенная часть листа.

Жилки — проводящие сосуды листа.

Черешок — узкая стеблевидная часть листа.

Основание — часть, которой черешок прикрепляется к стеблю.

Какую работу выполняет лист ?

- *Образует органические вещества:*

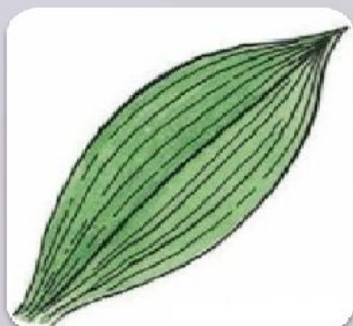
- *Поглощает углекислый газ*

- *Выделяет кислород*

- *Испаряет влагу*

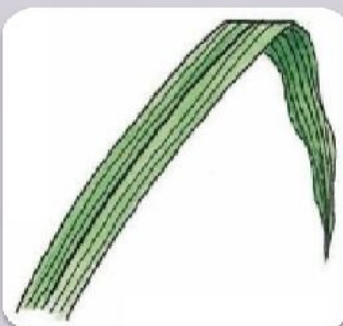


Жилкование



Дуговое

Ландыш
Тюльпан
Подорожник



Параллельное

Пшеница
Кукуруза
Камыш
Рожь
Лук



Сетчатое перистое

Ива
Дуб
Тополь
Яблоня
Груша



Сетчатое пальчатое

Клещевина
Клен канадский
Бегония
Настурция



сетчатое



параллельное



дуговое

Форма листа



Виды листьев

простые

Простые листья, состоят из одной листовой пластинки.

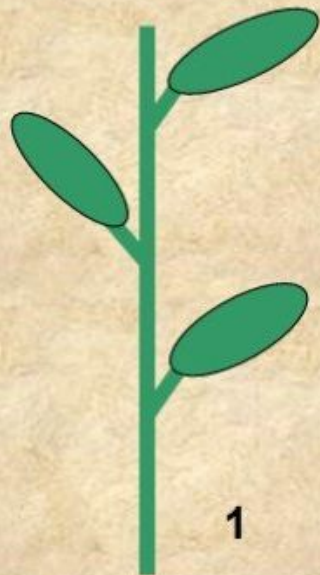


сложные

Сложные листья состоят из нескольких листовых пластинок, соединённых с общим черешком небольшими черешками.

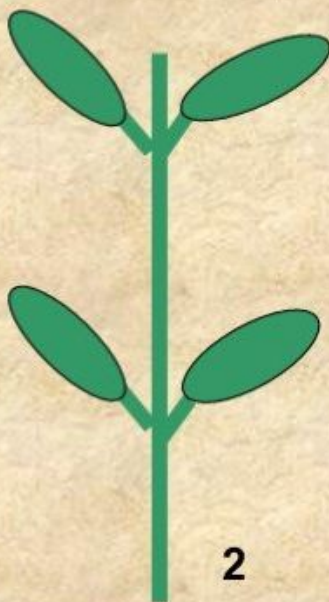


Расположение листьев (почек) на стебле



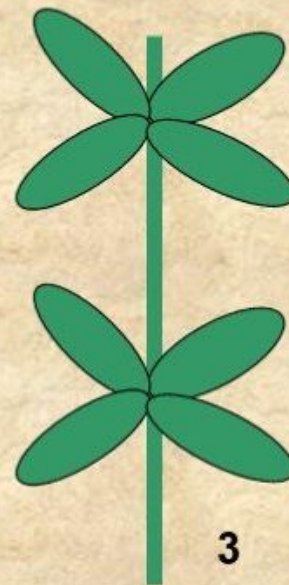
1

очередное



2

супротивное



3

мутовчатое



**Спиральное или
очередное**



супротивное



мутовчатое

Способы прикрепления листа

Черешковые



Сидячие



- Если лист прикрепляется к стеблю основанием листовой пластинки, то они сидячие.



- Если у растения листовую пластинку со стеблем соединяет черешок, то это черешковые листья.



Это интересно...



Венерина мухоловка ловит насекомых быстрыми движениями. Садясь на одну из подушечек открытого листа, насекомое задевает крохотные волоски. Лист от этого захлопывается подобно ловушке, не выпуская насекомое наружу.

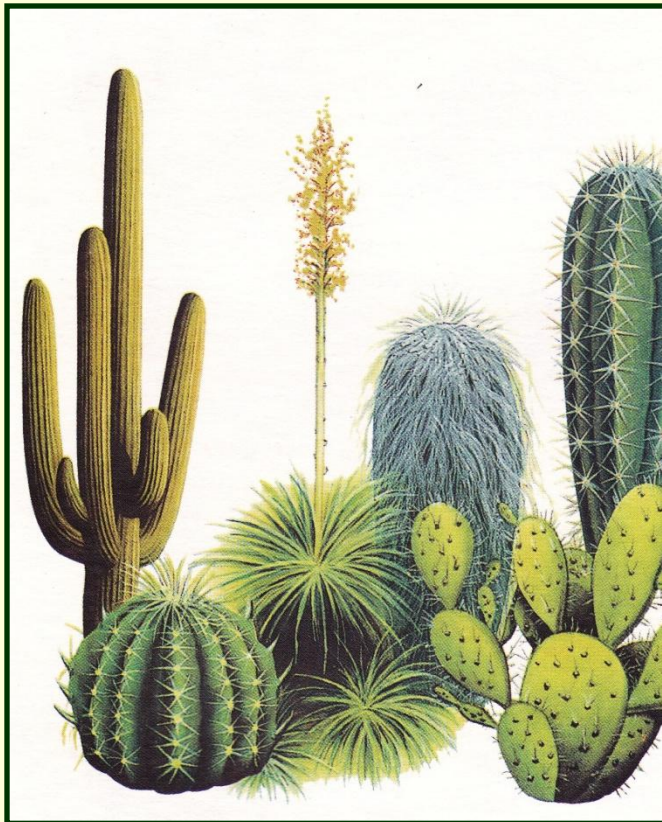
Это интересно...

Листья росянки
покрыты липкими
волосками. Насекомое
прилипает и не может
спастись. Лист
росянки медленно
сворачивается,
охватывая насекомое.

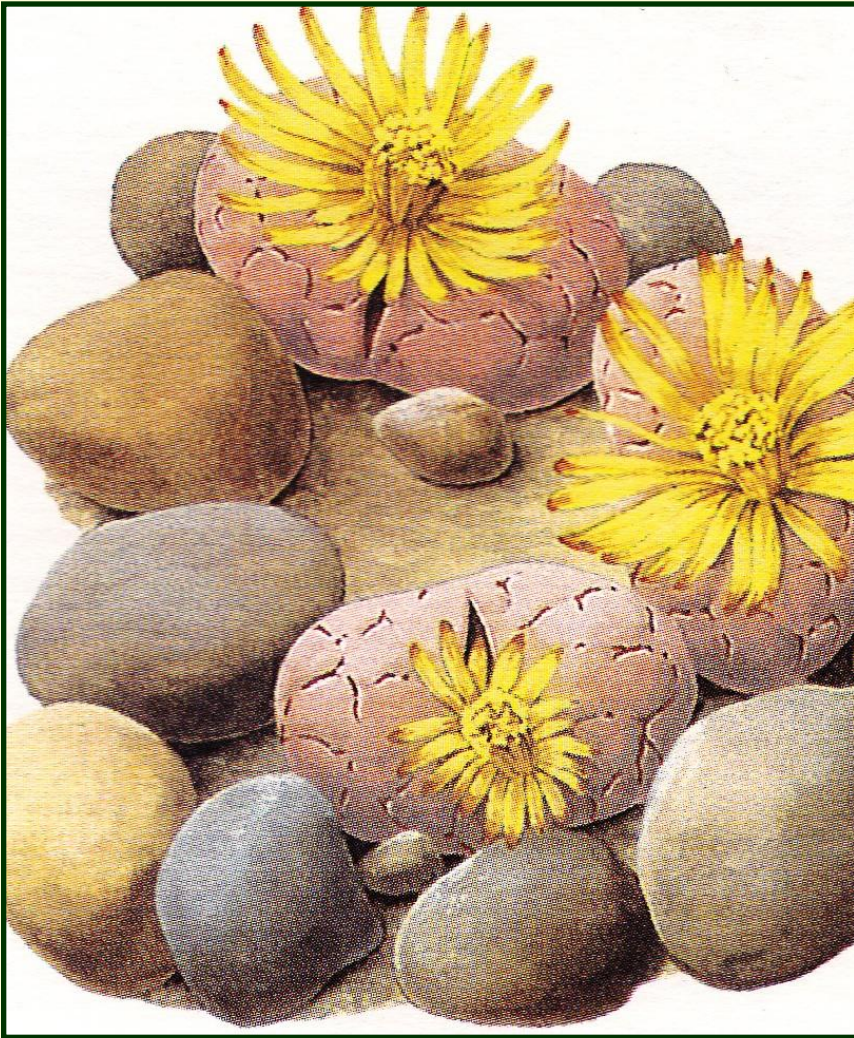


Это интересно...

Могут ли листья быть защитниками растения?

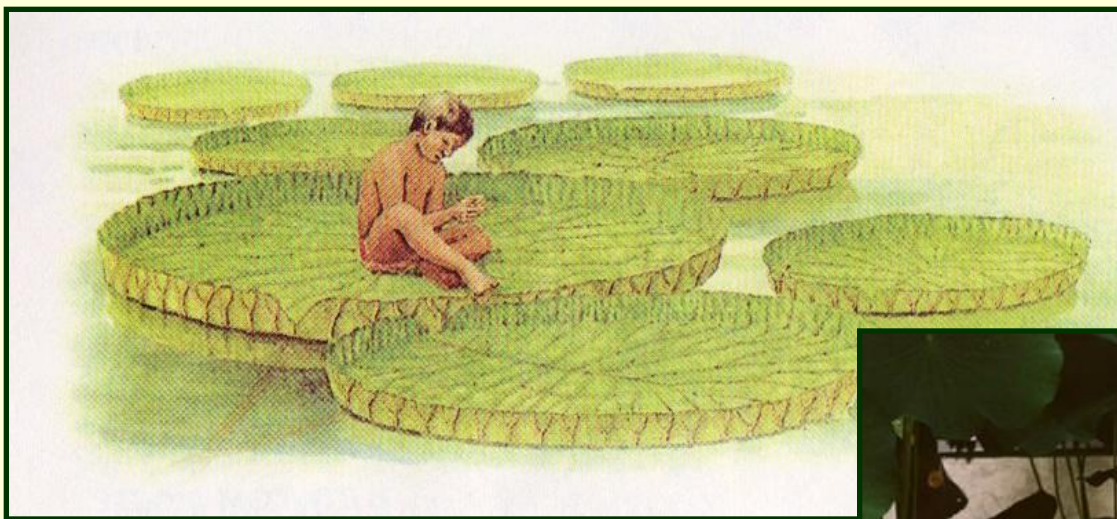


Это интересно...



Эти растения называют «живые камни». Они защищаются при помощи маскировки - листья похожи на настоящие камни.

Это интересно...



Эта лилия растет на реке Амазонке. На ее листе спокойно может сидеть ребенок.



Подведем итоги

- Какую работу выполняет лист?
- Назовите части листа.
- Какое бывает жилкование?
- Назовите виды листьев.
- Каково расположение листьев на стебле?
- Что такое сидячие листья?