

# ДИЗАЙН- ПРОЕКТ

торгового отдела островного  
типа  
«AG - service»  
в ТРК «Голден Парк»

---

Проект выполнен для заказчика ИП Чернозуб А.С.  
Дизайнером проектировщиком Барщ Артем

**Г. НОВОСИБИРСК**

**2018 Г.**

# СОСТАВ ДИЗАЙН-ПРОЕКТА

## Архитектурный проект:

---

- общие данные с описанием направления торговли
- схема размещения острова с привязками к осям здания и размерами в плане ТРК до ближайших объектов. (пожарные проходы)
- план отдела с размерами и расстановкой оборудования.
- электро-монтажная схема.
- визуализация.
- проект установки камер видеонаблюдения.

# Общие данные отдела «AG-service»

---

Торговый отдел островного типа,  
общая площадь 7,5 кв.м.

- Высота – 1 300 мм,
- Ширина – 2 500 мм,
- Длина – 3 000 мм.
- Вес отдела – 110 кг.

# Общие данные отдела «AG-service»

При изготовлении отдела  
используются натуральные  
материалы, дерево, металл, стекло.

---

- Фанера 4 мм и 10 мм, - берёза
- Вагонка 10 мм, - сосна.
- Щит 18 мм, - сосна
- Лист ПВХ 4мм
- Лист МДФ 6 мм.
- Стекло 5 мм.

Все Деревянные конструкции обработаны черным грунтом, обеспечивающим огне-биозащиту деревянных элементов.

Поверх грунтовки нанесена морилка цвета темный орех.

Дизайн отдела соответствует стандартам компании, выполнен в стиле «LOFT»

# Виды деятельности отдела «AG-service»

---

1. оказание услуг населению по ремонту цифровой техники,
2. торговля сопутствующих товаров для мобильных устройств,
  - Автомобильные держатели;
  - Внешние аккумуляторные батареи;
  - Гарнитур;
  - Сетевые/автомобильные зарядные устройства;
  - Кабеля для передачи данных;
  - Защитные стекла

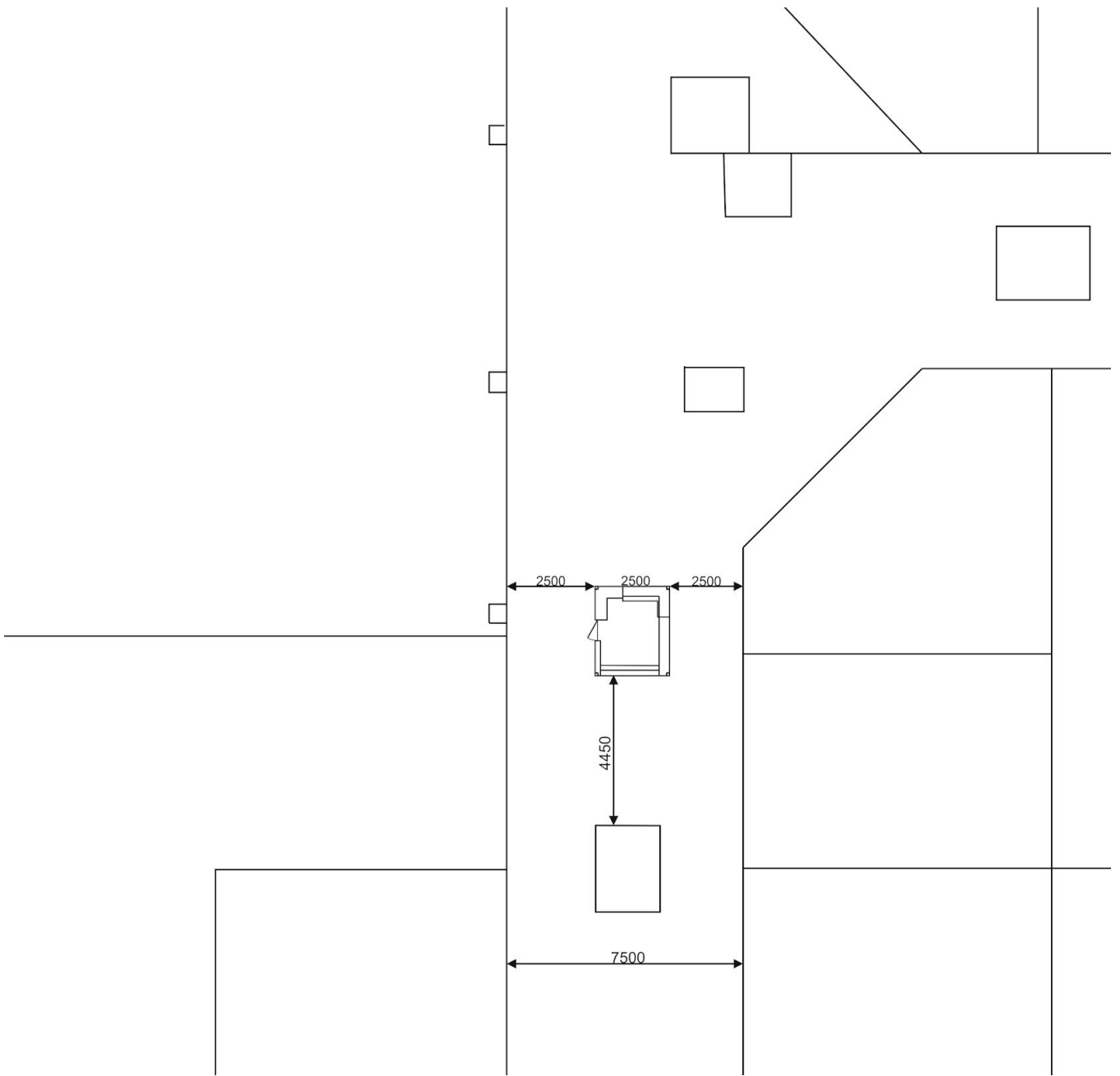
# Схема расположения отдела

План на отм. +11,100

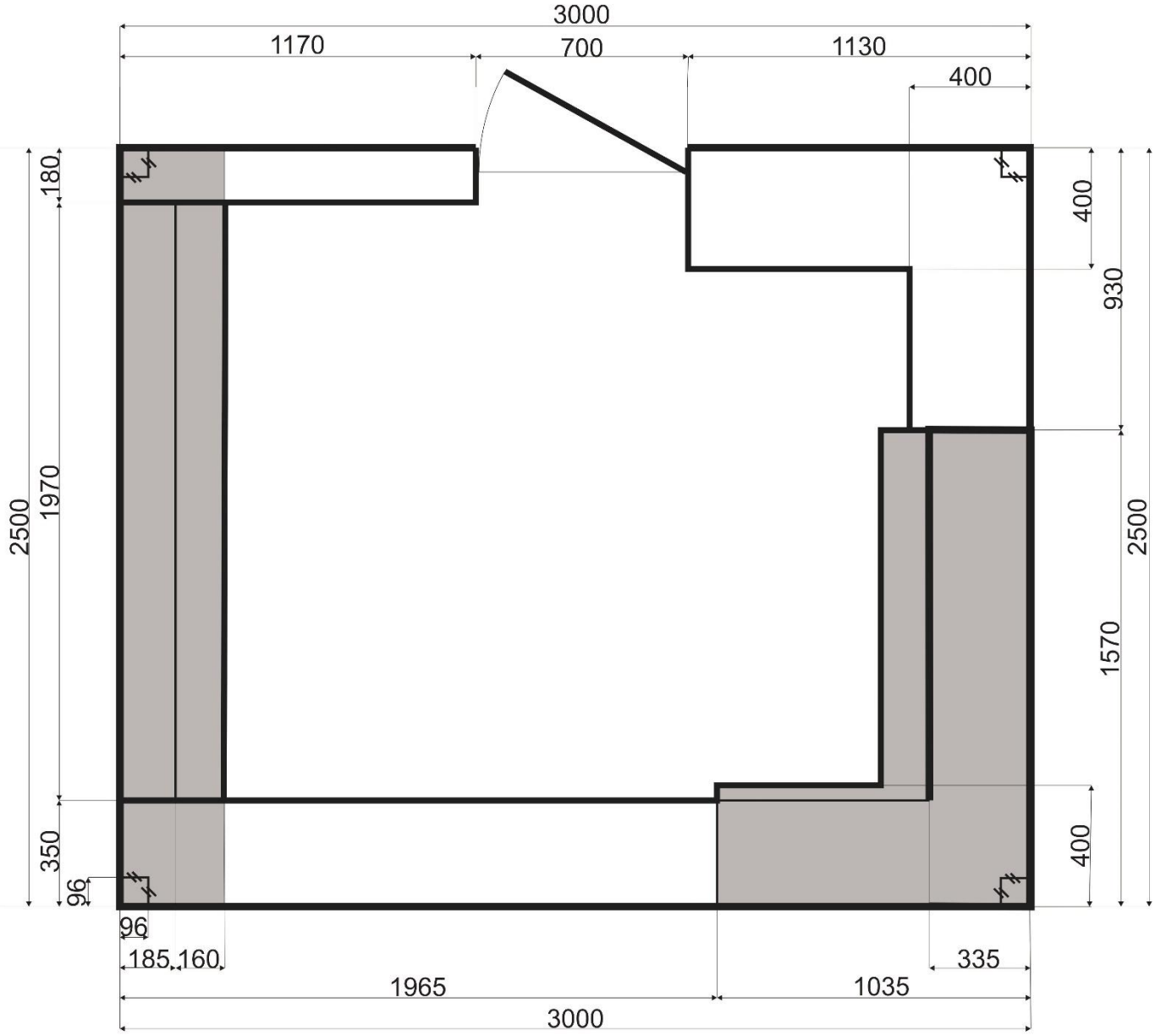
Приложение №1



# Схема расположения отдела

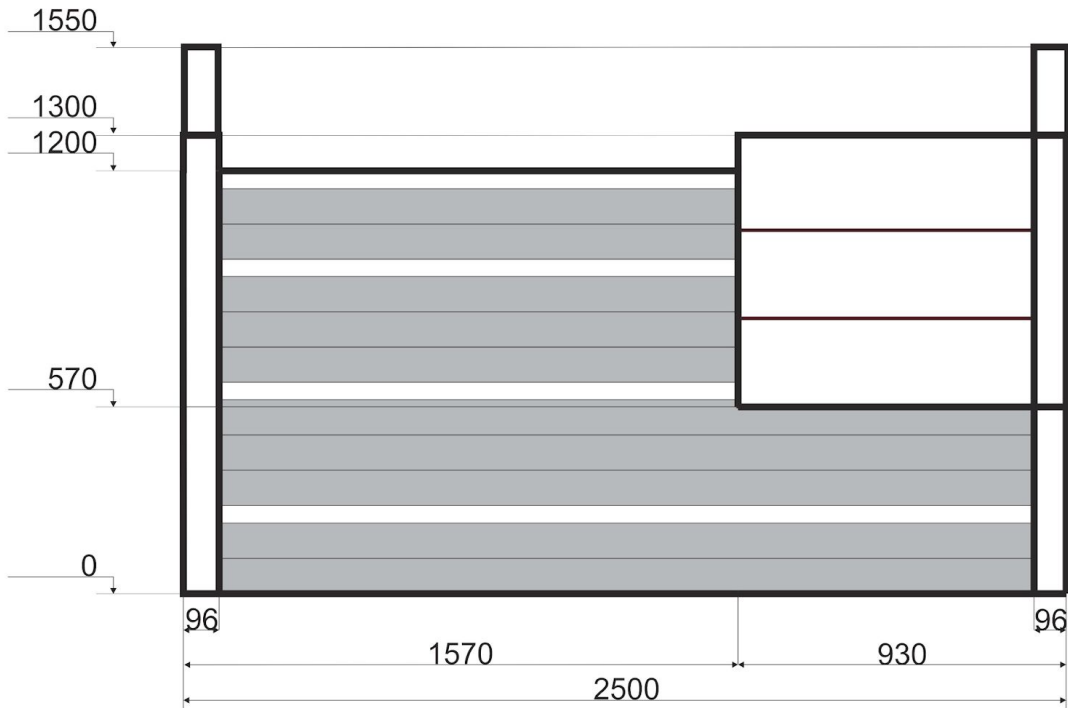


# Схема отдела, вид с верху

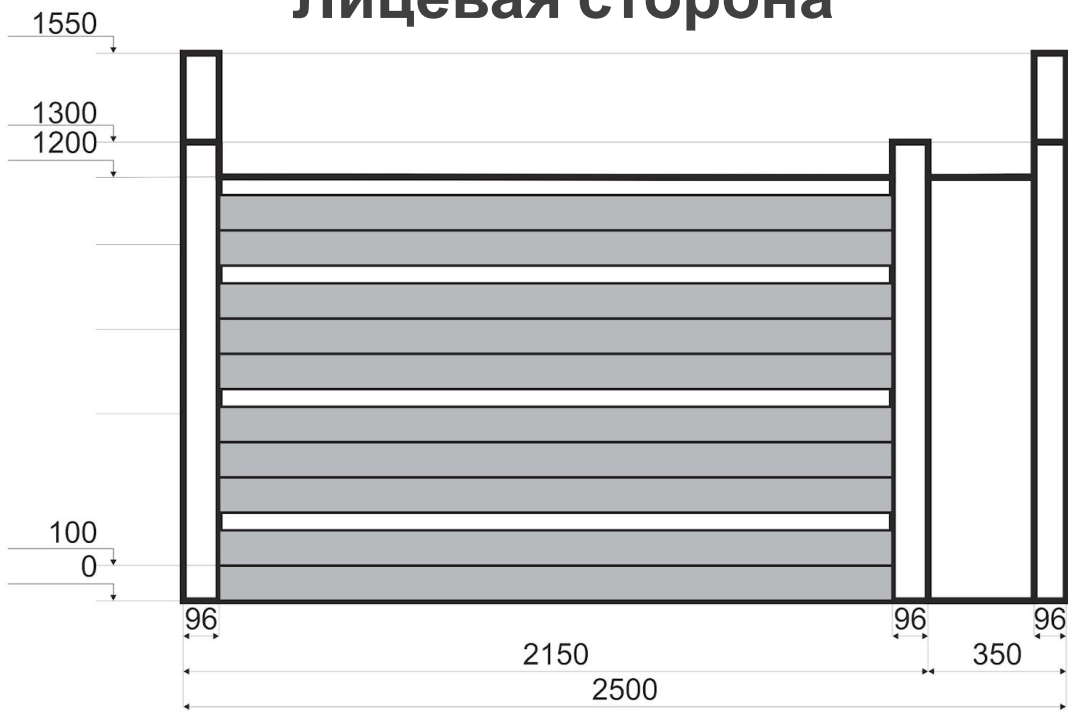




# Схема отдела, вид с боку

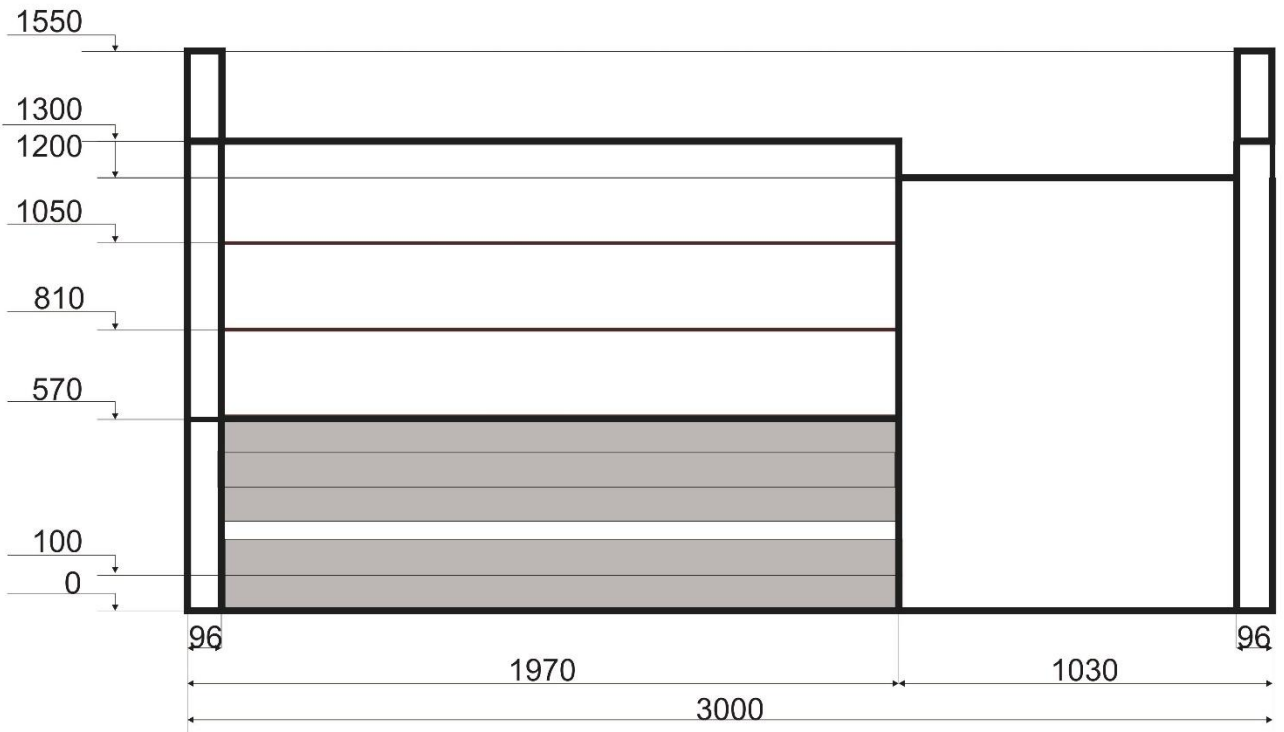


**Лицевая сторона**

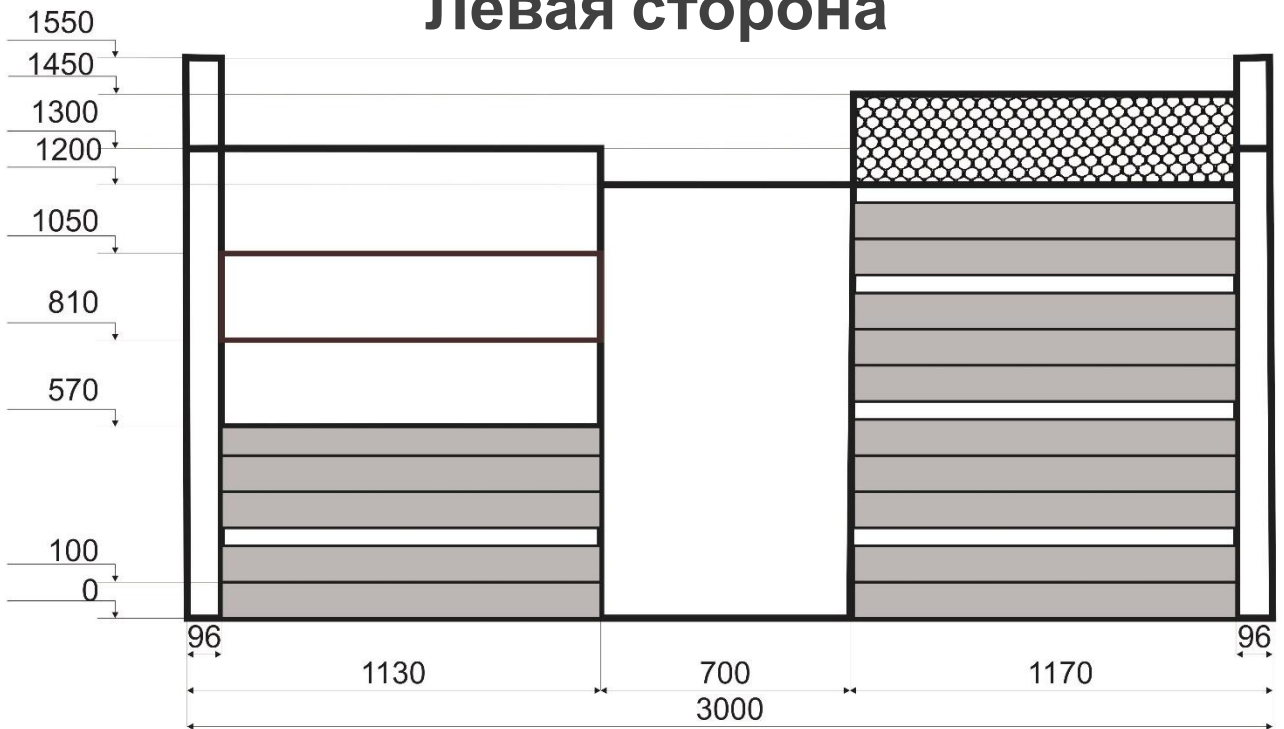


**Тыльная сторона**

# Схема отдела, вид с боку



Левая сторона



Правая сторона

# Визуализация

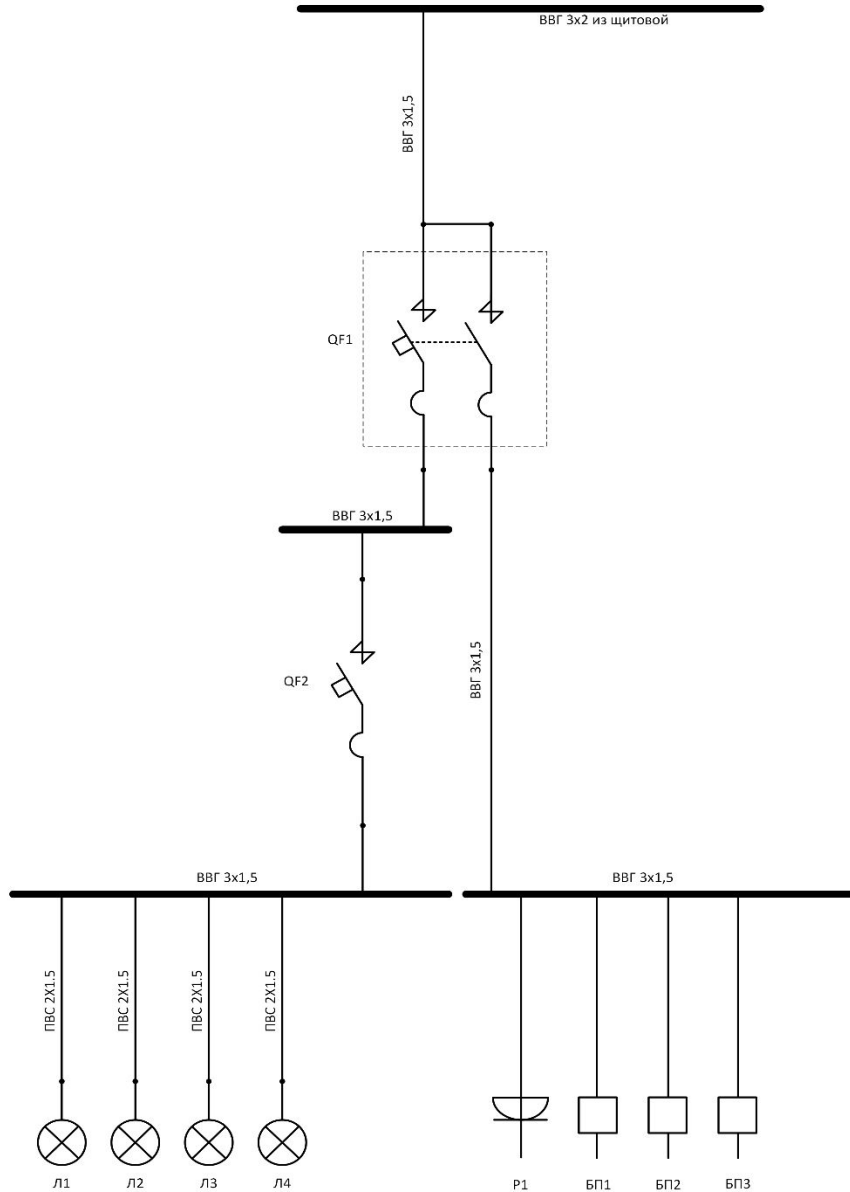


# Визуализация



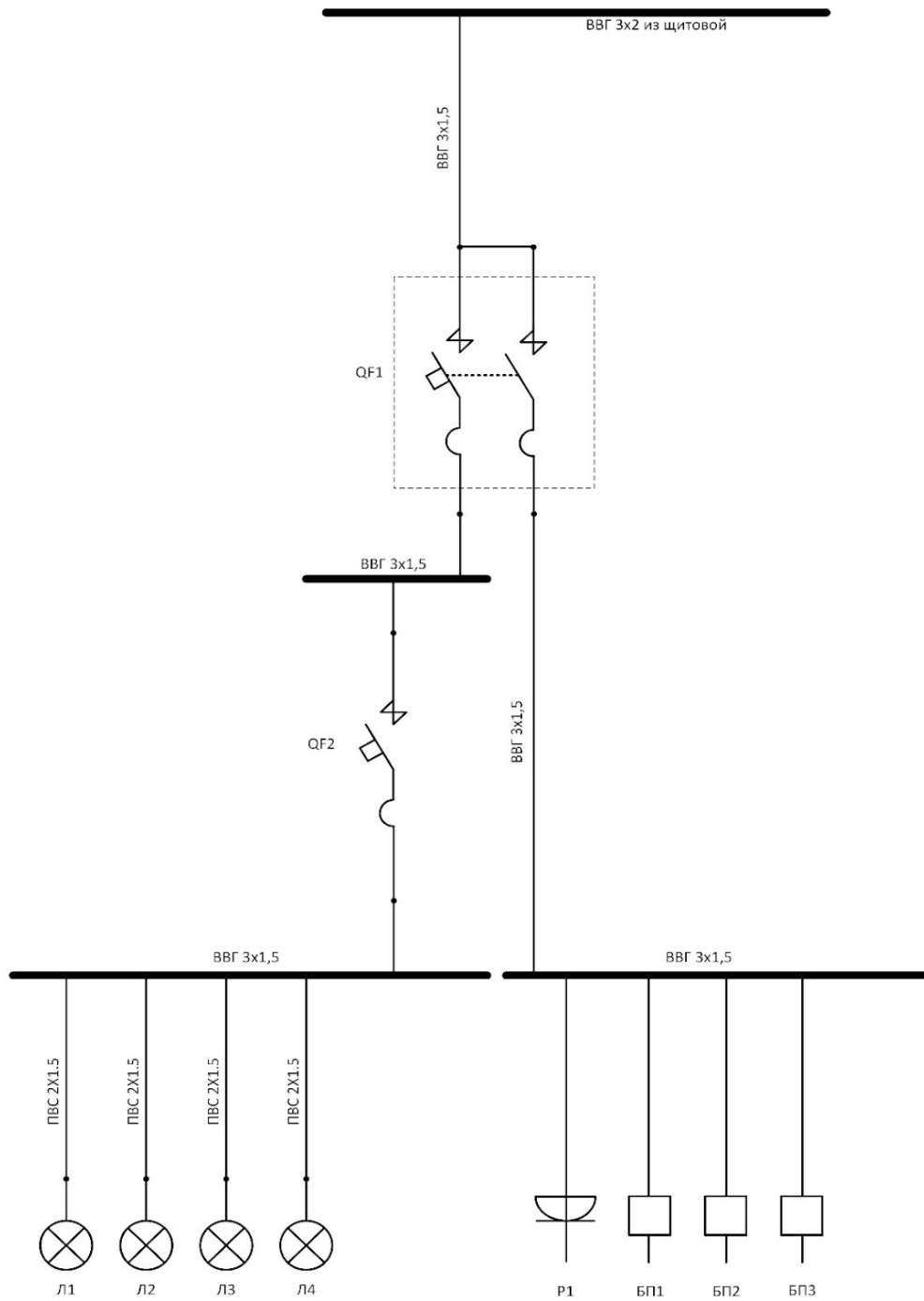
---

# **СХЕМА электроснабжения и список оборудования и потребляемой энергии**



Номер	Обозначение	Наименование	Маркировка	Установленная мощность Вт	Расчётный ток А
1	Л1	Лампа накаливания	LN-A55-60-E27-CL	60	
2	Л2	Лампа накаливания	LN-A55-60-E27-CL	60	
3	Л3	Лампа накаливания	LN-A55-60-E27-CL	60	
4	Л4	Лампа накаливания	LN-A55-60-E27-CL	60	
5	Р1	Разетка	ERK24-K01-16-DM		16
6	БП1	Блок питания	S-480-12		40
7	БП2	Блок питания	S-480-13		40
8	БП3	Блок питания	S-480-14		40
9	QF1	Автоматический выключатель IEK	BA47-29		25
10	QF2	Автоматический выключатель IEK	BA47-29		16
11	Р1	Паяльная станция W.E.P	852D+	300	
12	Р1	Лабораторный блок питания Gratten	APS3005D	150	
13	Р1	Ноутбук	Acer 5110	60	
14	Р1	Настольный светильник		10	
15	БП1	Светодиодное освещение отдела		345	
16	Р1	Камера видео наблюдения Kurato	IP-A104-OV2035-3.6-POE-MIC	4	
17	Р1	Wi-Fi Роутер		15	
18	БП1	Светодиодное освещение отдела		345	
19	БП2	Светодиодное освещение отдела		345	
19	БП3	Light box		138	

# Схема электроснабжения





# Список оборудования и потребляемой энергии

Номер	Обозначение	Наименование	Маркировка	Установленная мощность Вт	Расчётный ток А
1	Л1	Лампа накаливания	LN-A55-60-E27-CL	60	
2	Л2	Лампа накаливания	LN-A55-60-E27-CL	60	
3	Л3	Лампа накаливания	LN-A55-60-E27-CL	60	
4	Л4	Лампа накаливания	LN-A55-60-E27-CL	60	
5	Р1	Разетка	ERK24-K01-16-DM		16
6	БП1	Блок питания	S-480-12		40
7	БП2	Блок питания	S-480-13		40
8	БП3	Блок питания	S-480-14		40
9	QF1	Автоматический выключатель IEK	BA47-29		25
10	QF2	Автоматический выключатель IEK	BA47-29		16
11	Р1	Паяльная станция W.E.P	852D+	300	
12	Р1	Лабораторный блок питания Gratten	APS3005D	150	
13	Р1	Ноутбук	Acer 5110	60	
14	Р1	Настольный светильник		10	
15	БП1	Светодиодное освещение отдела		345	
16	Р1	Камера видео наблюдения Kurato	IP-A104-OV2035-3.6-POE-MIC	4	
17	Р1	Wi-Fi Роутер		15	
18	БП1	Светодиодное освещение отдела		345	
19	БП2	Светодиодное освещение отдела		345	
19	БП3	Light box		138	



---

**ПРОЕКТ**  
**установки камер**  
**видеонаблюдения**

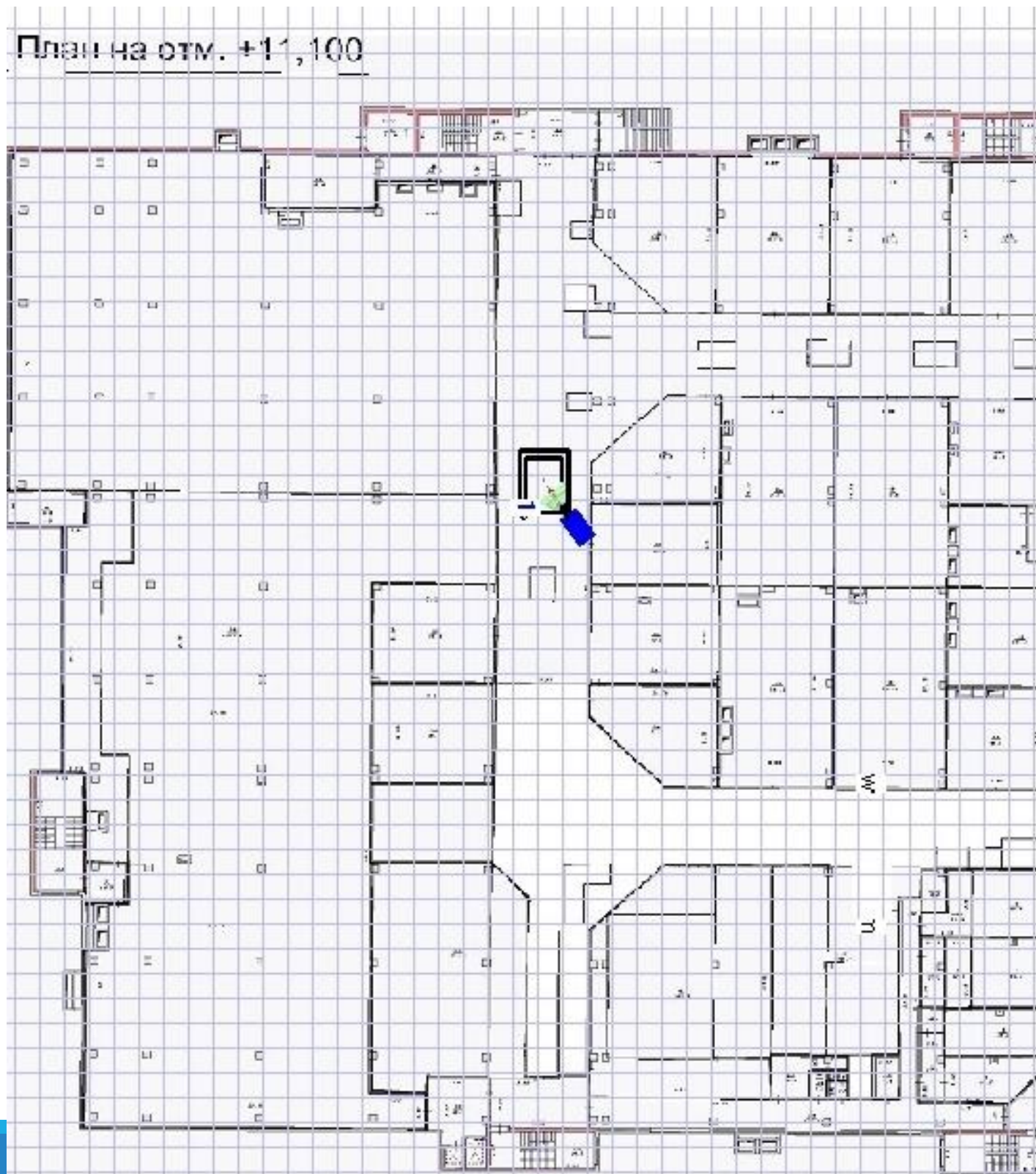


- Камера видеонаблюдения Kurato  
IP-A104-OV2035-3.6-POE-MIC.  
(Цифровая камера, 2mpx)

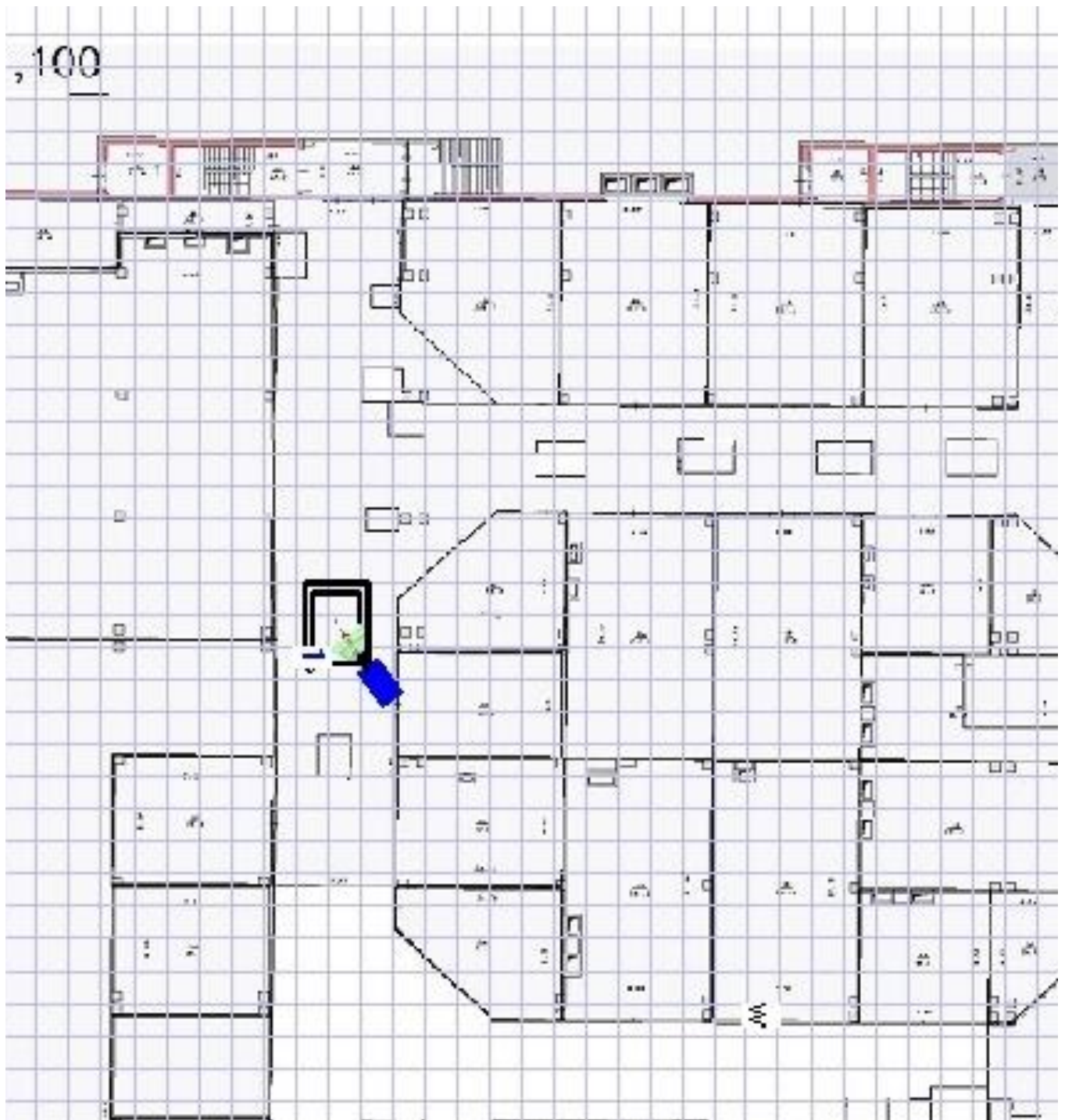
-Потребление 6вт. макс.

-Используемый кабель для прокладки  
UTP cat.5e 2 PR 24 AWG Rexant.

# камеры видеонаблюдения



# РАЗМЕЩЕНИЕ камеры видеонаблюдения



# ЗОНА ПОКРЫТІЯ камеры видеонаблюдения

