



РЕЗУЛЬТАТЫ ЕГЭ- 2015 ПО ГЕОГРАФИИ В РЕСПУБЛИКЕ ТЫВА

ОТЧЕТ СОСТАВЛЕН ПРЕДСЕДАТЕЛЕМ ПРЕДМЕТНОЙ ЭКСПЕРТНОЙ ГРУППЫ

МОНГУШ Н.В.

1. ХАРАКТЕРИСТИКА УЧАСТНИКОВ ЕГЭ

- 2015 г. - юношей 207 чел. (54,9%), девушек 170 чел. (45,1%).
- 2014 г. – юношей 210 чел. (56%), девушек 166 чел. (44%).
- Всего участников ЕГЭ 2015 г. 377 человек.
- Из них:
- Выпускников текущего года 276;
- Выпускников СПО 10;
- Выпускников прошлых лет 81;
- Выпускников вечерних школ 10.

КОЛИЧЕСТВО УЧАСТНИКОВ ПО ТИПАМ ОО:

- Выпускники лицеев и гимназий 21;
- Выпускники СОШ 315;
- Выпускники ОСОШ 9;
- КЦО «Аньяк» 22.

Административно-территориальные единицы	Количество участников ЕГЭ по предмету	В % к общему числу выпускников по РТ
Город Кызыл	107	2,3
Город Ак-Довурак	10	0,2
Бай-Тайгинский кожуун (район)	19	0,4
Барун-Хемчикский кожуун	17	0,4
Дзун-Хемчикский кожуун	28	0,6
Каа-Хемский кожуун	14	0,3
Кызылский кожуун	17	0,4
Монгун-Тайгинский кожуун	3	0,06
Овюрский кожуун	1	0,02
Пий-Хемский кожуун	7	0,2
Сут-Хольский кожуун	29	0,6
Тандинский кожуун	22	0,5
Тере-Хольский кожуун	20	0,4
Тес-Хемский кожуун	16	0,3
Тоджинский кожуун	18	0,4
Улуг-Хемский кожуун	25	0,5
Чаа-Хольский кожуун	2	0,04
Чеди-Хольский кожуун	15	0,3
Эрзинский кожуун	7	0,2
Всего:	377	8,1

	2013	2014	2015
Всего выпускников	454	375	377
Количество выпускников текущего года (11,12 классы)	329	273	277
Выпускников прошлых лет	95	85	81
Выпускников НПО, СПО	10	15	10
Выпускников вечерних школ	20	2	9

Выпускников г. Кызыла, в т.ч. прошлых лет	82	100	107
Выпускников кожуунов (районов), в т.ч. выпускников прошлых лет	372	275	270

Средний балл ЕГЭ по географии в Республике Тыва – **39,7**

Доля участников, набравших баллов ниже минимального значения 133 чел. (35,3%);

Количество участников, получивших от 81 до 100 баллов – 0.



Результаты по кластерам ОО

	СОШ	Гимназии, лицеи	ОСОШ	Центр образования «АНЫЯК»
Доля участников, набравших баллов ниже минимального значения	29,2% (110 чел.)	0	1,9% (7 чел.)	3,4% (13 чел.)
Средний балл	41,4	51,4	31,6	32,7
Доля участников, получивших выше ТБ2	1,6% (6 чел.)	1,1% (4 чел.)	0	0
Доля участников, получивших от 81 до 100 баллов	0	0	0	0
Количество выпускников, получивших 100 баллов	0	0	0	0

Сравнение результатов по ОО

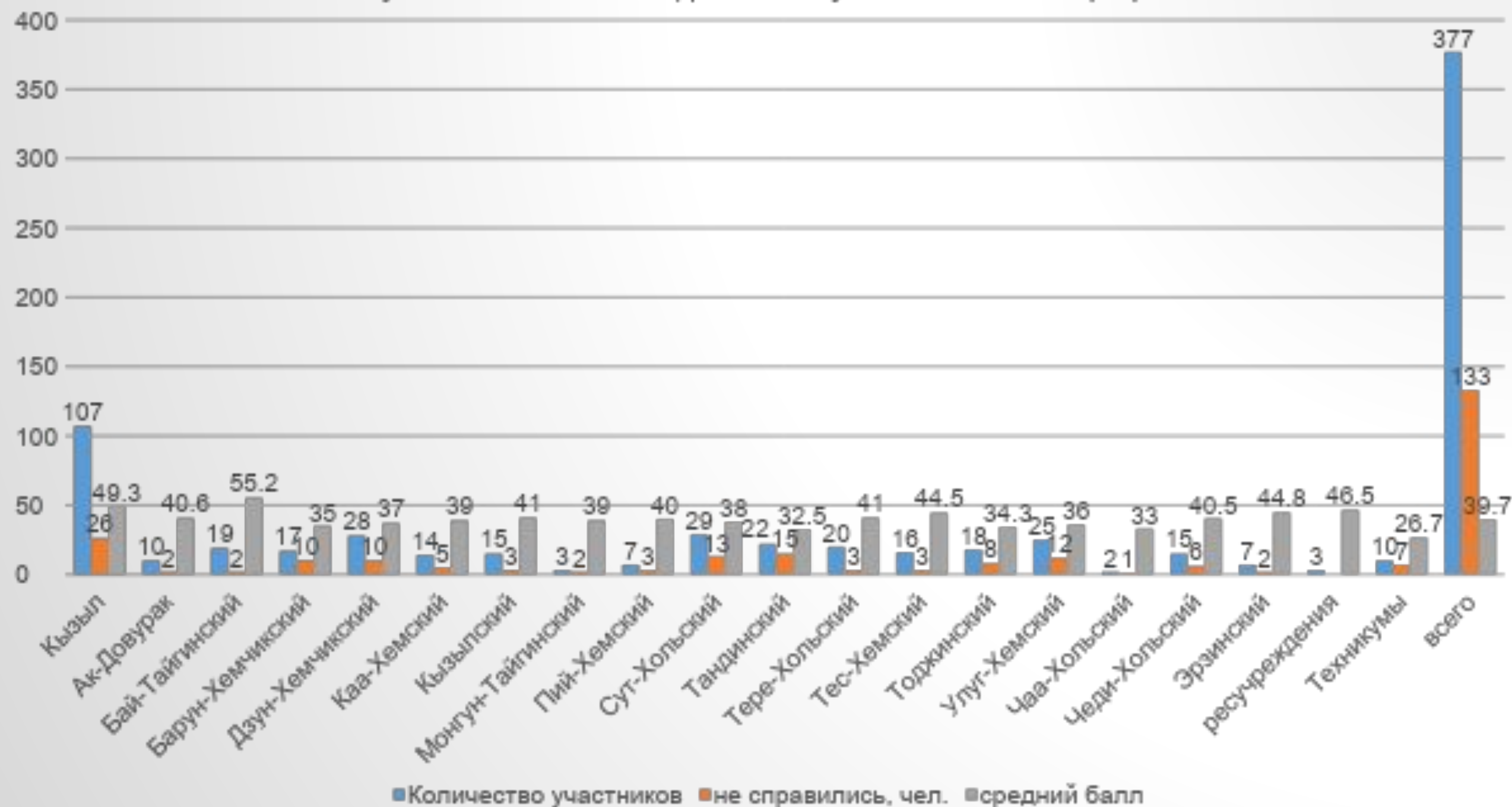
предмет	Средний балл ЕГЭ в 10% ОО с лучшими результатами			Средний балл ЕГЭ в 10% ОО с худшими результатами			Отношение среднего балла ЕГЭ в 10 % ОО с лучшими результатами к среднему баллу ЕГЭ в 10% ОО с худшими результатами		
	2013	2014	2015	2013	2014	2015	2013	2014	2015
география	92,5	76,6	61,9	24,9	19	20,8	3,7	4	3

Динамика результатов ЕГЭ по географии за последние 3 года

	Субъект РФ		
	ЕГЭ-2013	ЕГЭ-2014	ЕГЭ-2015
Не преодолели минимальной границы	21	91	133
Средний балл	57	49,7	39,7
Набрали тестовый балл выше ТБ2 по предмету	67	11	7
Набрали от 81 до 100 баллов	27	1	0
Получили 100 баллов	0	0	0

Административно-территориальные единицы	Количество участников ЕГЭ по предмету	В % к общему числу выпускников по РТ	Не преодолевшие минимальную границу, чел.	Средний балл	Высокобалльни ки (81-100 баллов)
Город Кызыл	107	2,3	26	49,3	0
Город Ак-Довурак	10	0,2	2	40,6	0
Бай-Тайгинский кожуун (район)	19	0,4	2	55,2	0
Барун-Хемчикский кожуун	17	0,4	10	34,9	0
Дзун-Хемчикский кожуун	28	0,6	10	37,1	0
Каа-Хемский кожуун	14	0,3	5	38,9	0
Кызылский кожуун	15	0,4	3	41	0
Монгун-Тайгинский кожуун	3	0,06	2	39,3	0
Овюрский кожуун	1	0,02	1	14	0
Пий-Хемский кожуун	7	0,2	3	39,7	0
Сут-Хольский кожуун	29	0,6	13	37,9	0
Тандинский кожуун	22	0,5	15	32,5	0
Тере-Хольский кожуун	20	0,4	3	41	0
Тес-Хемский кожуун	16	0,3	3	44,5	0
Тоджинский кожуун	18	0,4	8	34,3	0
Улуг-Хемский кожуун	25	0,5	12	36,1	0
Чаа-Хольский кожуун	2	0,04	1	32,5	0
Чеди-Хольский кожуун	15	0,3	6	40,5	0
Эрзинский кожуун	7	0,2	2	44,8	0
Всего:	377	8,1	133	39,7	0

Результаты ЕГЭ 2015 года по Республике Тыва. География.

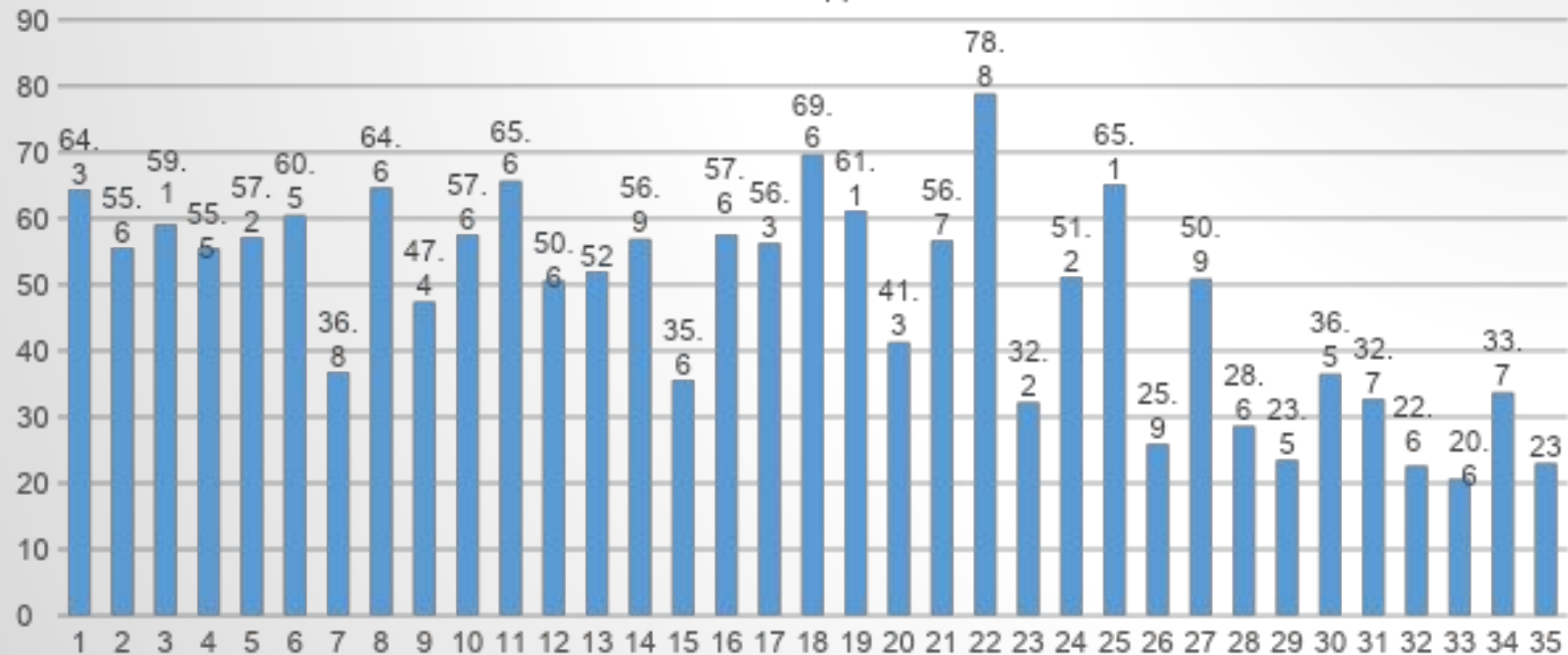


Анализ результатов выполнения заданий

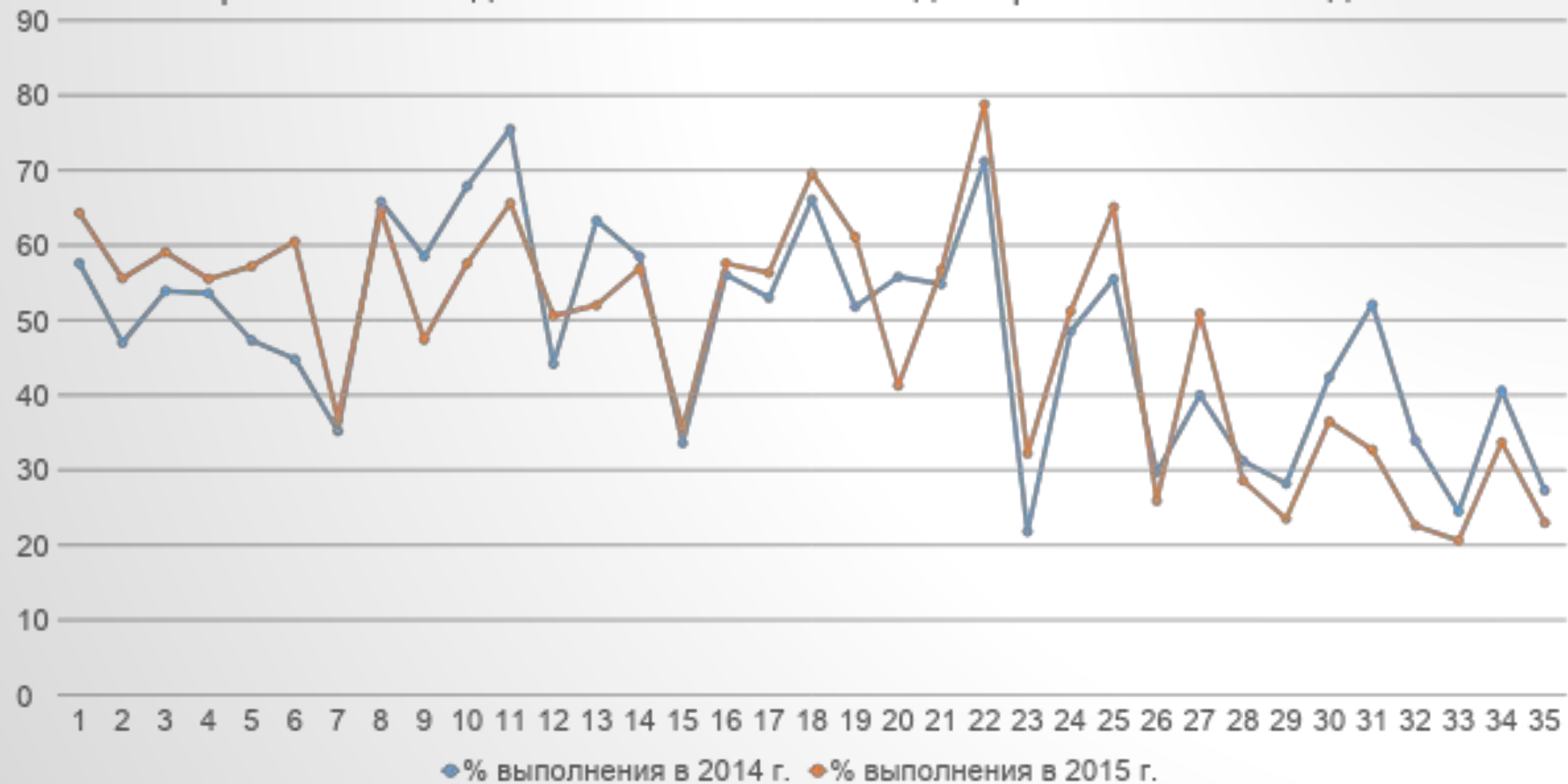
Задания части 1	1	2	3	4	5	6	7			8	9	10	11	12	13	14	15	16	17	18	19	20	21
% выполнения	64,3	55,6	59,1	55,5	57,2	60,5	(0)45,9	(1)17,3	(2)36,8	64,6	47,4	57,6	65,6	50,6	52	56,9	35,6	57,6	56,3	69,6	61,1	41,3	56,7

Задания части 1	22	23	24	25			26			27	28	29	30	31	32	33	34	35
% выполнения	78,8	32,2	51,2	(0)19,7	(1)15,2	(2)65,1	(0)45,2	(1)28,9	(2)25,9	50,9	28,6	23,5	36,5	32,7	22,6	20,6	33,7	23

% выполнения заданий части 1



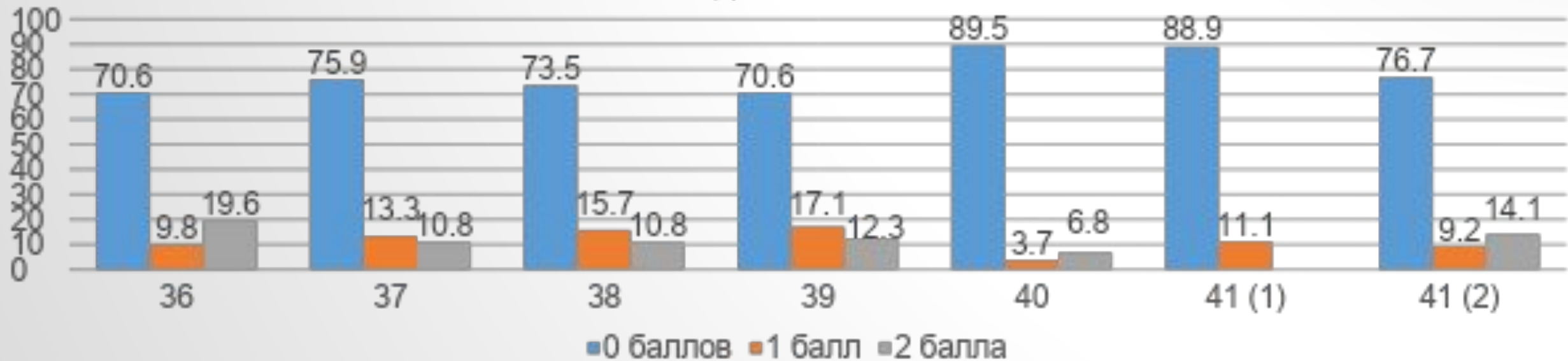
% решаемости заданий части 1 ЕГЭ 2015 года в сравнении с 2014 годом



Анализ результатов выполнения заданий части 2

Задания части 2	36			37			38			39			40			41 (1)		41 (2)		
	(0)	(1)	(2)	(0)	(1)	(2)	(0)	(1)	(2)	(0)	(1)	(2)	(0)	(1)	(2)	(0)	(1)	(0)	(1)	(2)
% выполнения	70,6	9,8	19,6	75,9	13,3	10,8	73,5	15,7	10,8	70,6	17,1	12,3	89,5	3,7	6,8	88,9	11,1	76,7	9,2	14,1

% выполнения заданий части 2 ЕГЭ 2015 г.



% решаемости заданий части 2 ЕГЭ 2015 года в сравнении с 2014 годом

