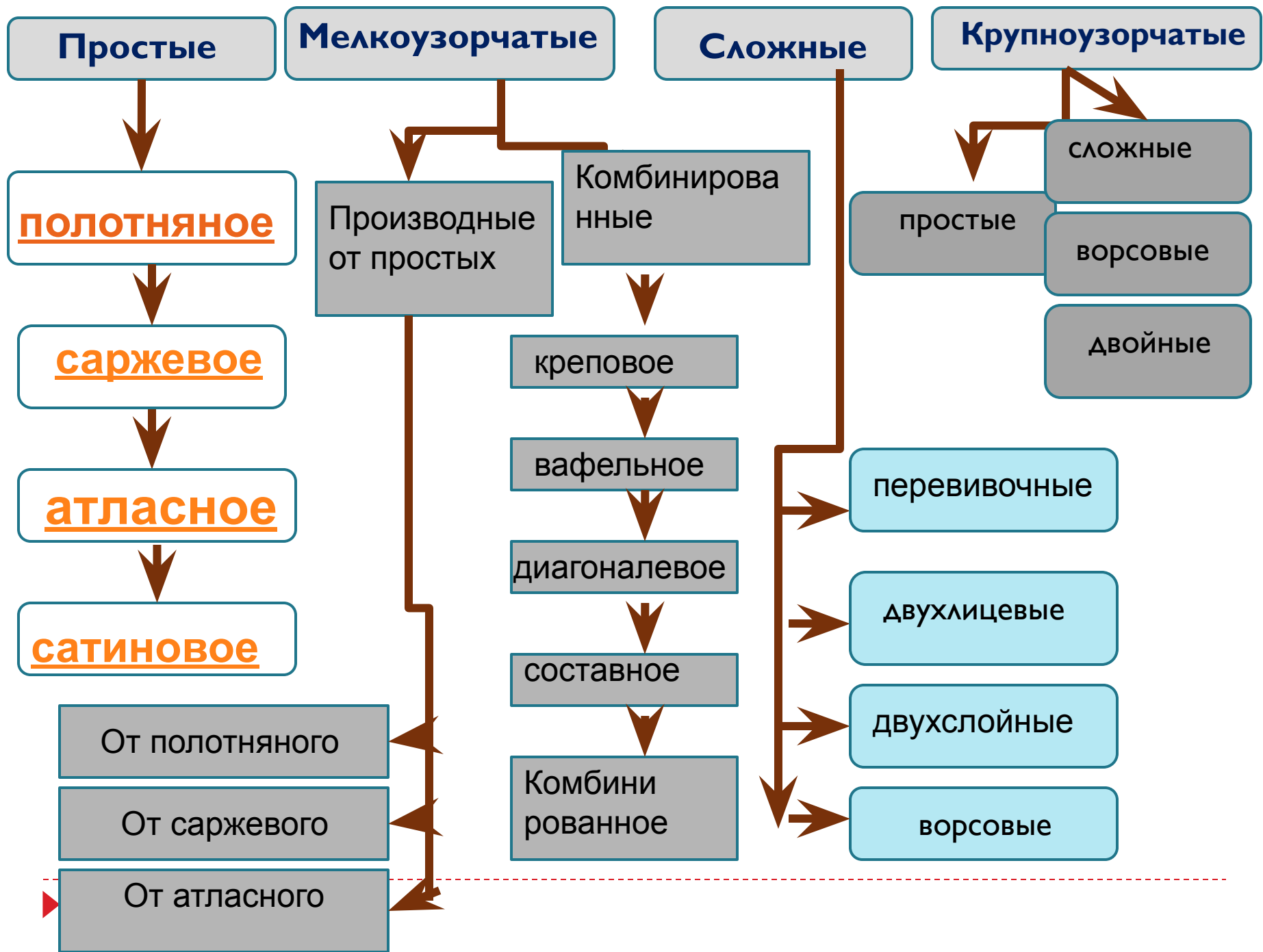


Материаловедение

6 класс

Тема: «Ткацкие переплетения»

Выполнение домашнего задания



Виды простых переплетений:

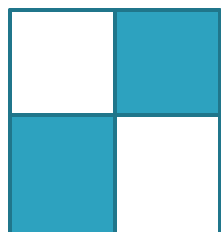
- ▣ Полотняное
- ▣ Саржевое
- ▣ Атласное
- ▣ сатиновое



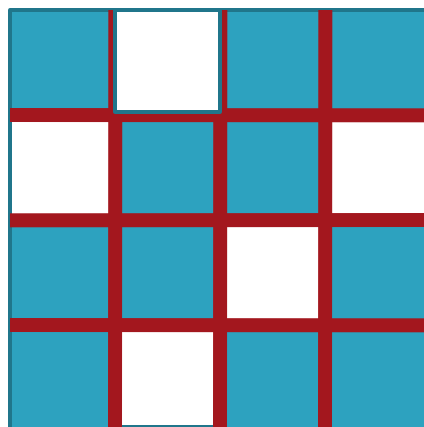
- Раппорт- это повторяющаяся часть рисунка на ткани
- Различают раппорт по основе - R_o и раппорт по утку – R_u
- Сдвигом называют число показывающее на сколько нитей удалено перекрытие последующей нити от предыдущей



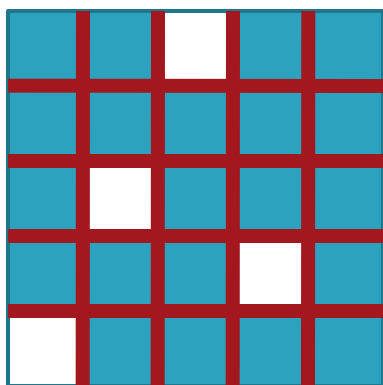
ПОЛОТНЯНОЕ
R 1/1



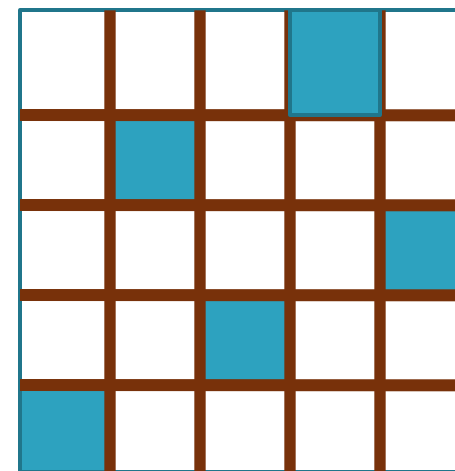
саржевое
R 3/1



атласное
R 4/1



сатиновое
R 1/4

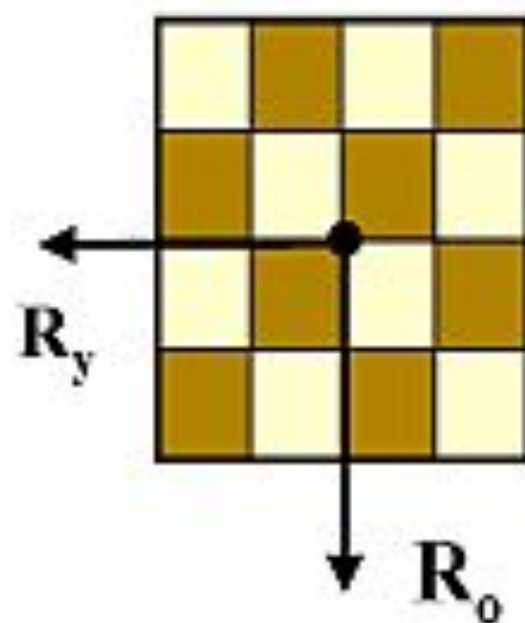
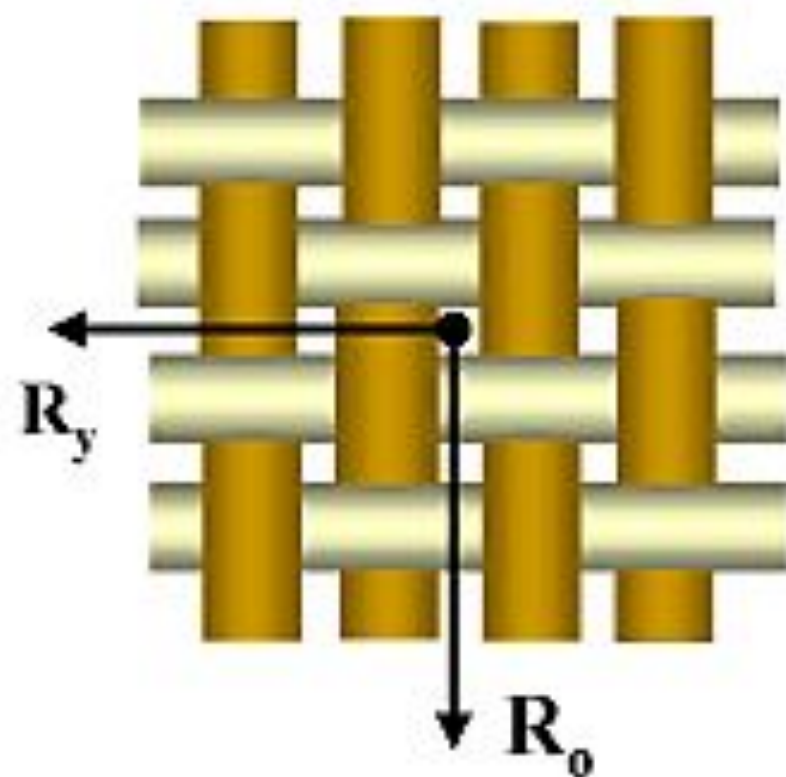


Простые
переплетения



Плотняное переплетение

Простые

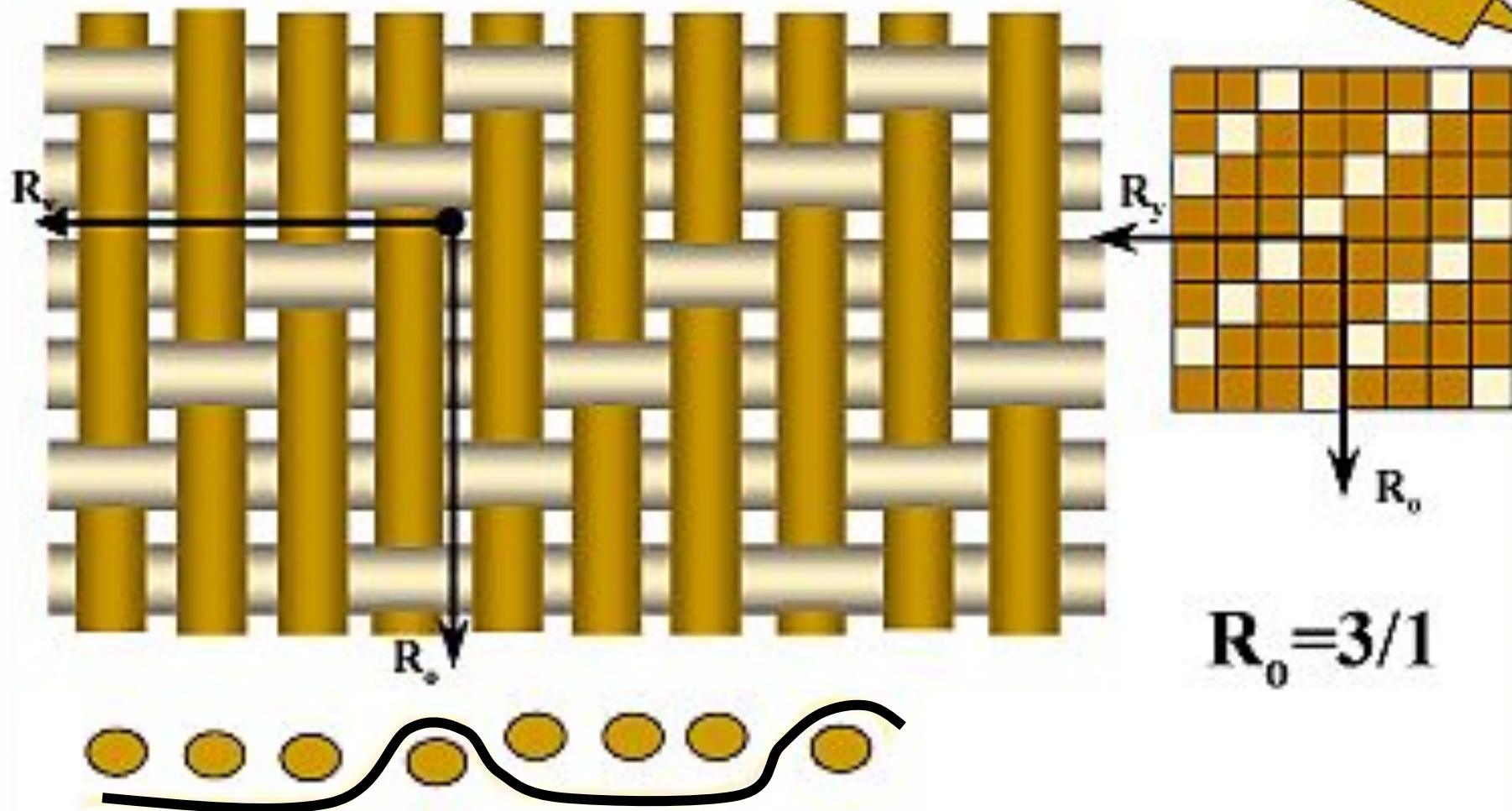


$$R_0 = R_y = 2$$



Саржевое переплетение

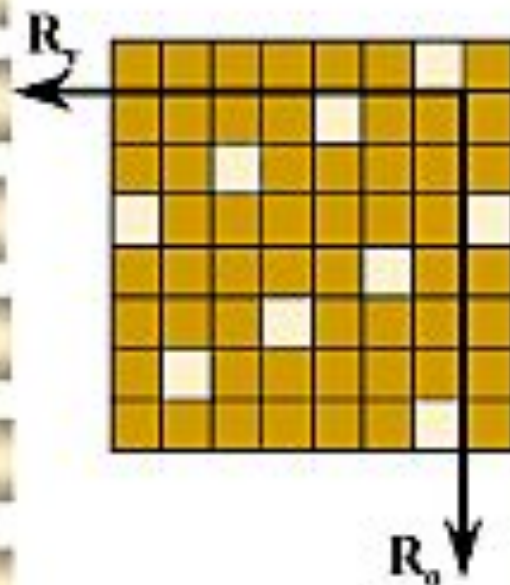
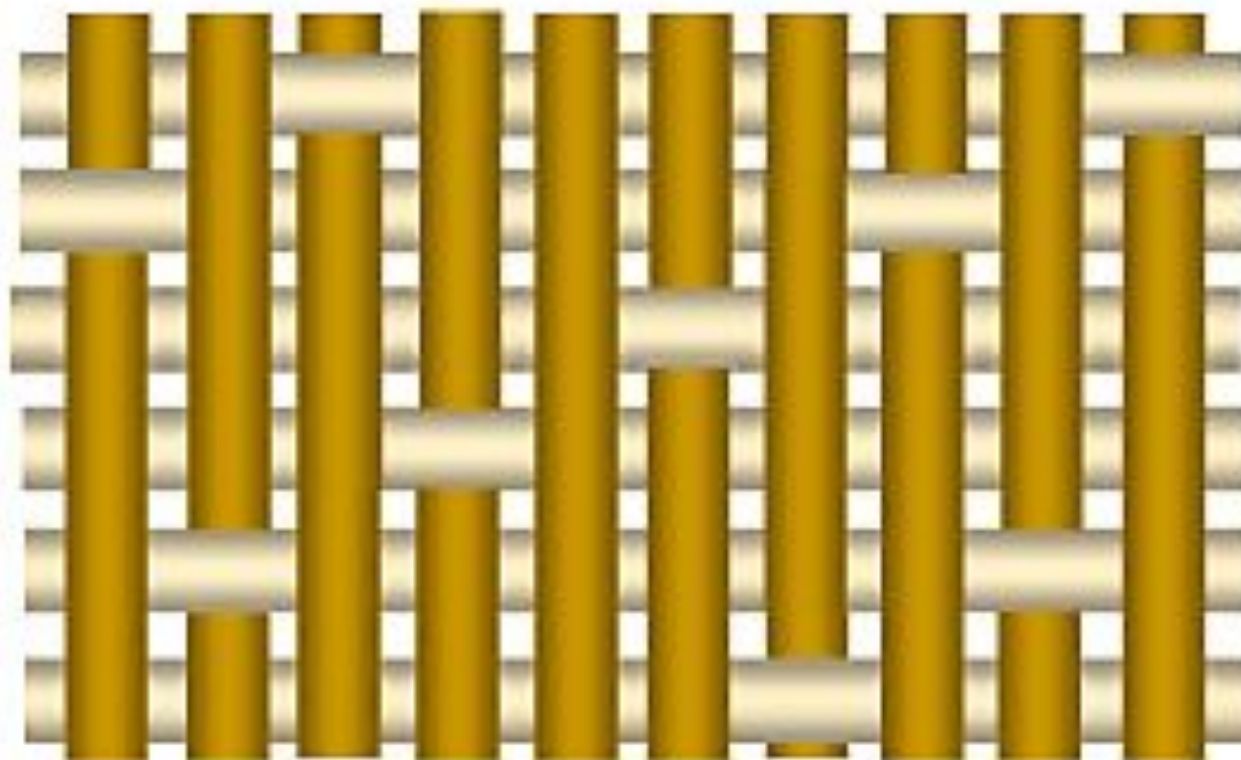
Простые



$$R_0 = 3/1$$

Атласное переплетение

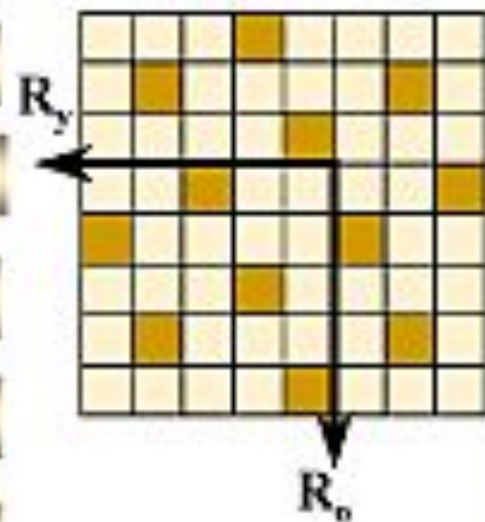
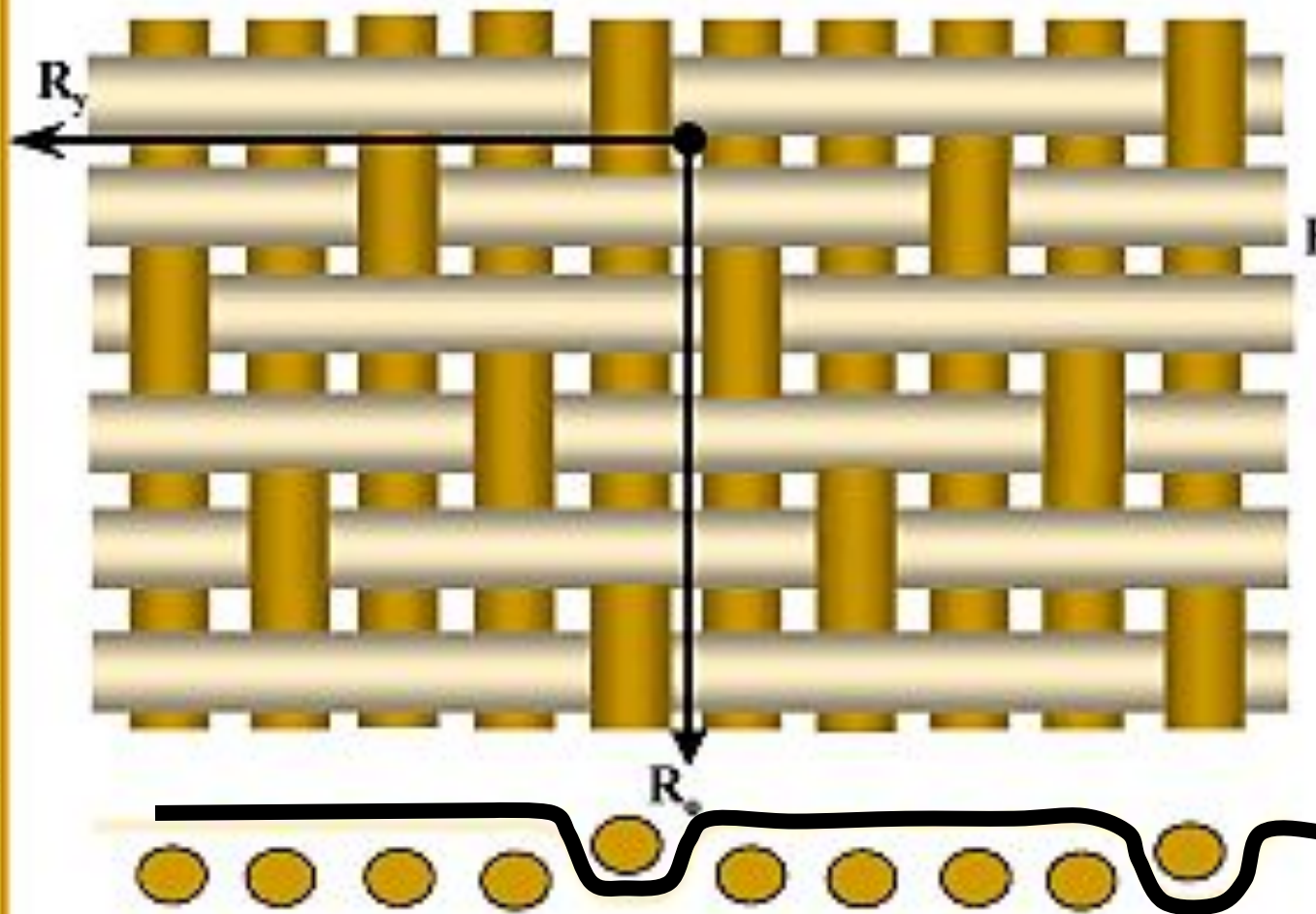
Простые



$$R=7/2$$

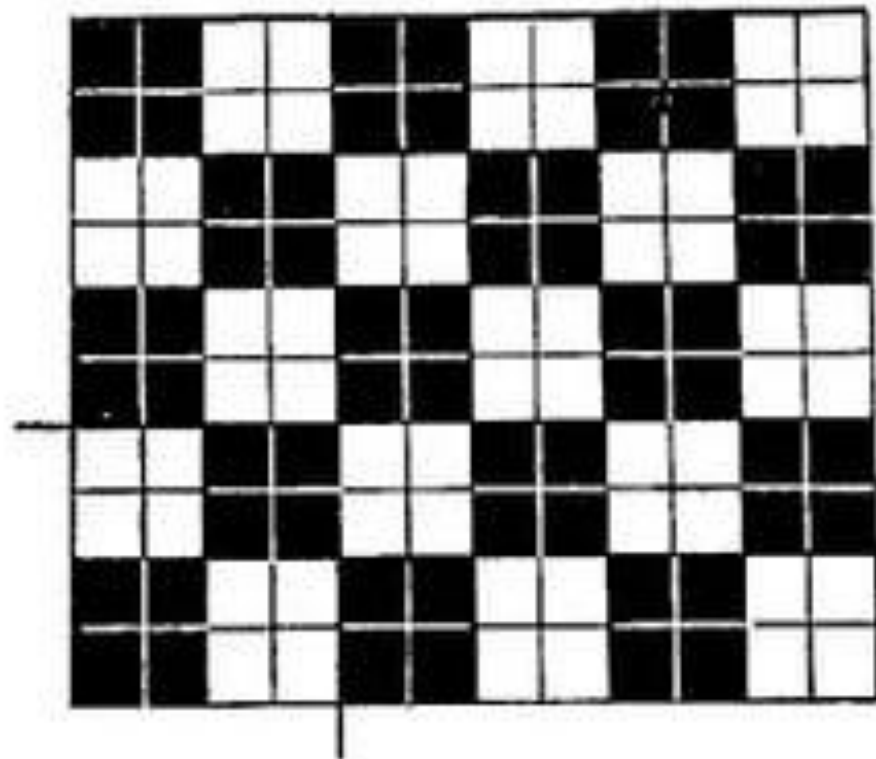
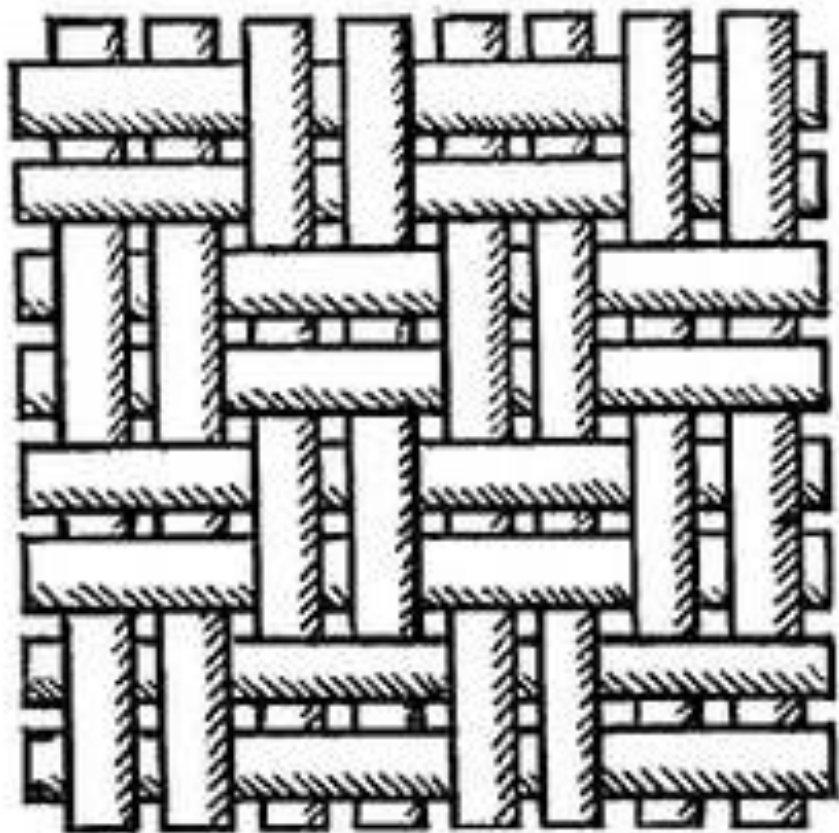


Сатиновое переплетение



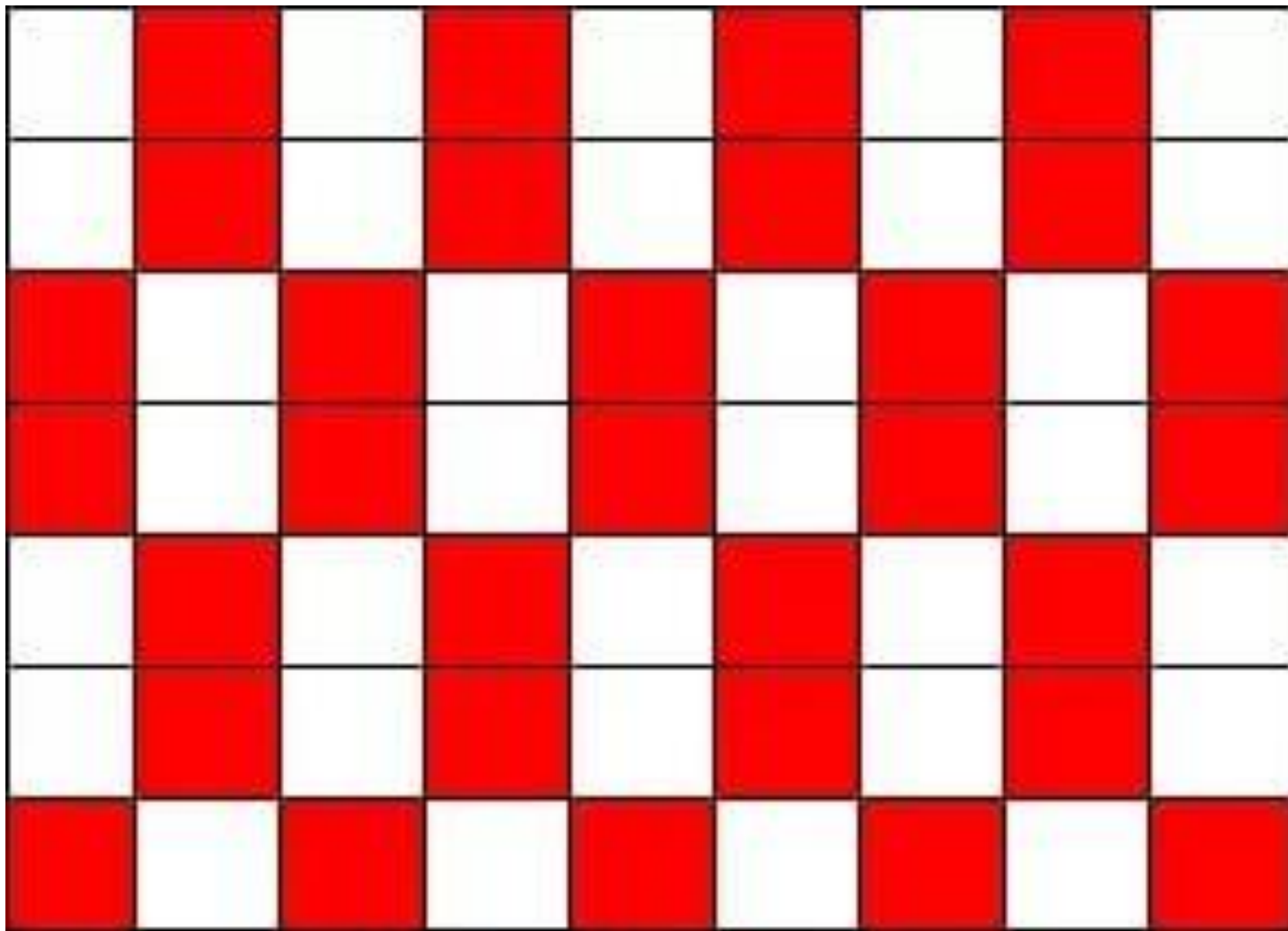
$$R=5/2$$

рогожка





репс



Домашнее задание:

Сделать макет любого переплетения размером не менее 10 X 10см.

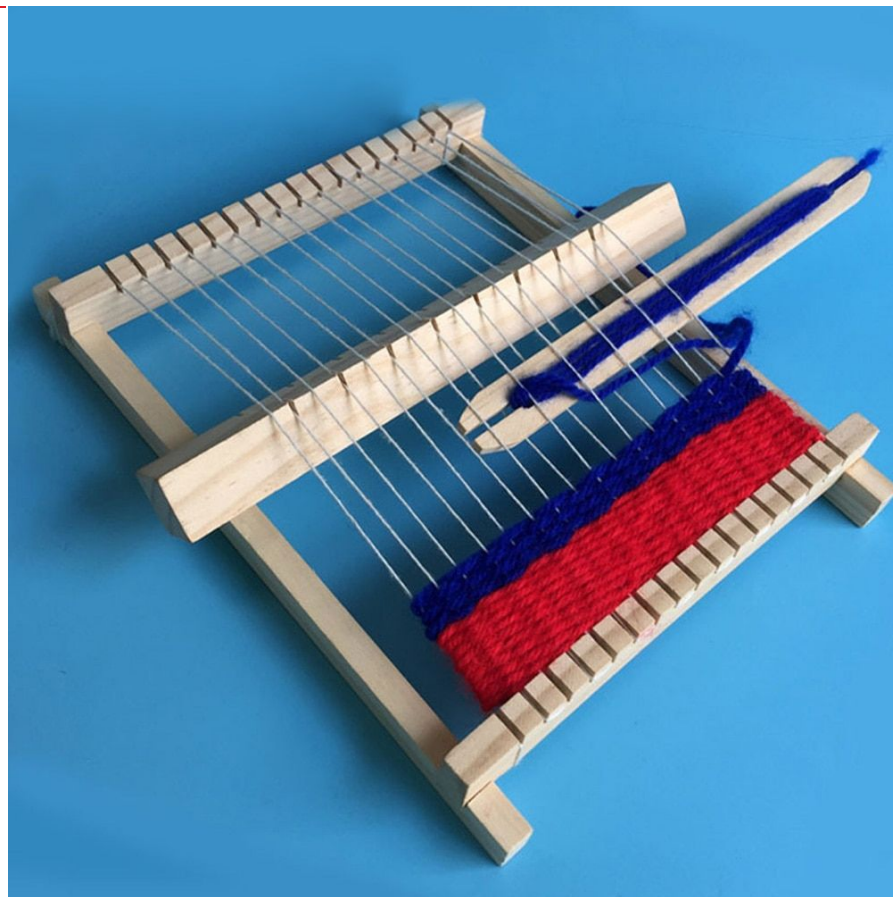
Для выполнения вам понадобятся:

- станочек или приспособление,
- пряжа и большая игла (булавка),
- схема переплетения (выбрать любую).

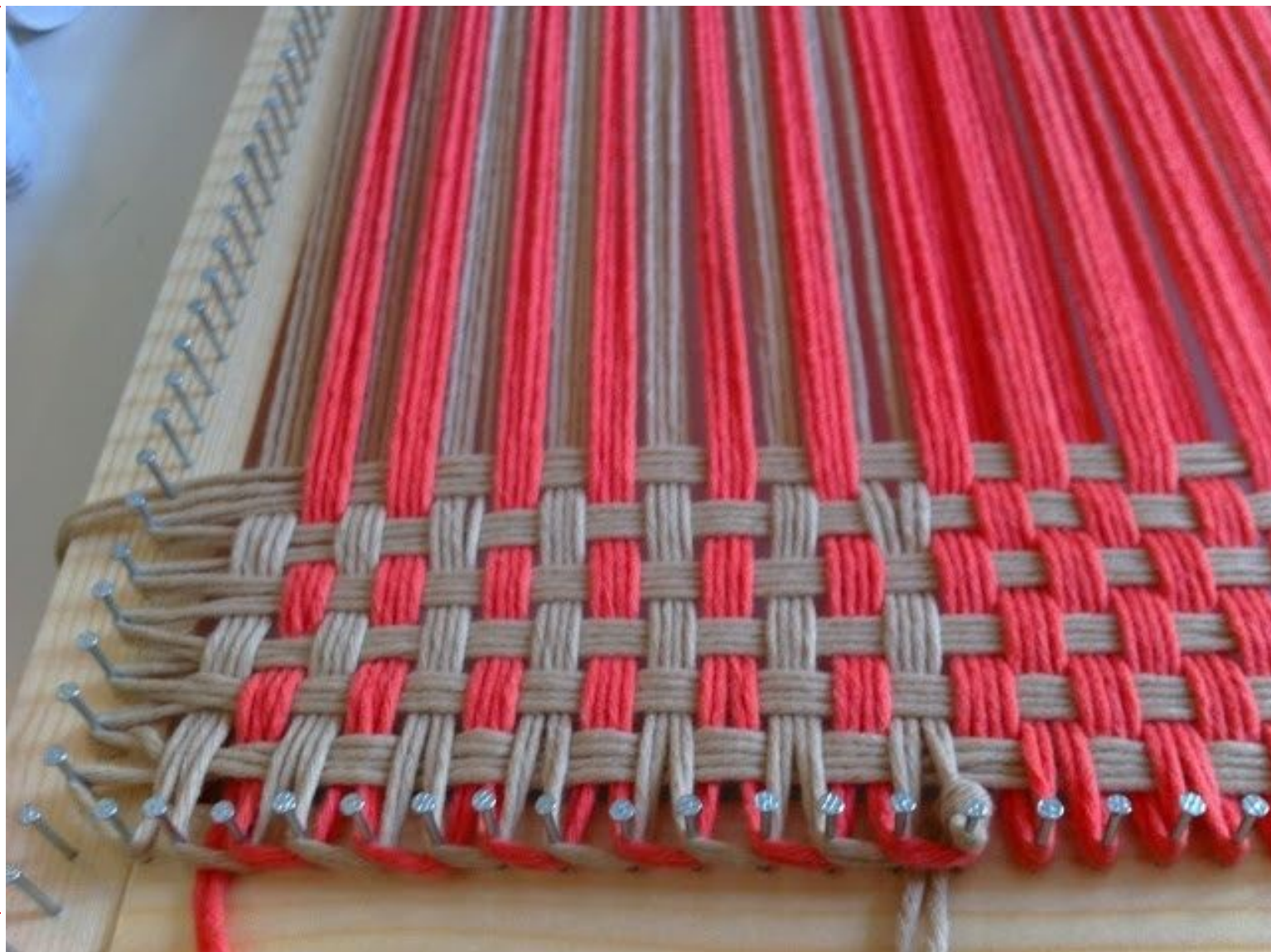


Для того, чтобы выполнить задание
МОЖНО ВОСПОЛЬЗОВАТЬСЯ:

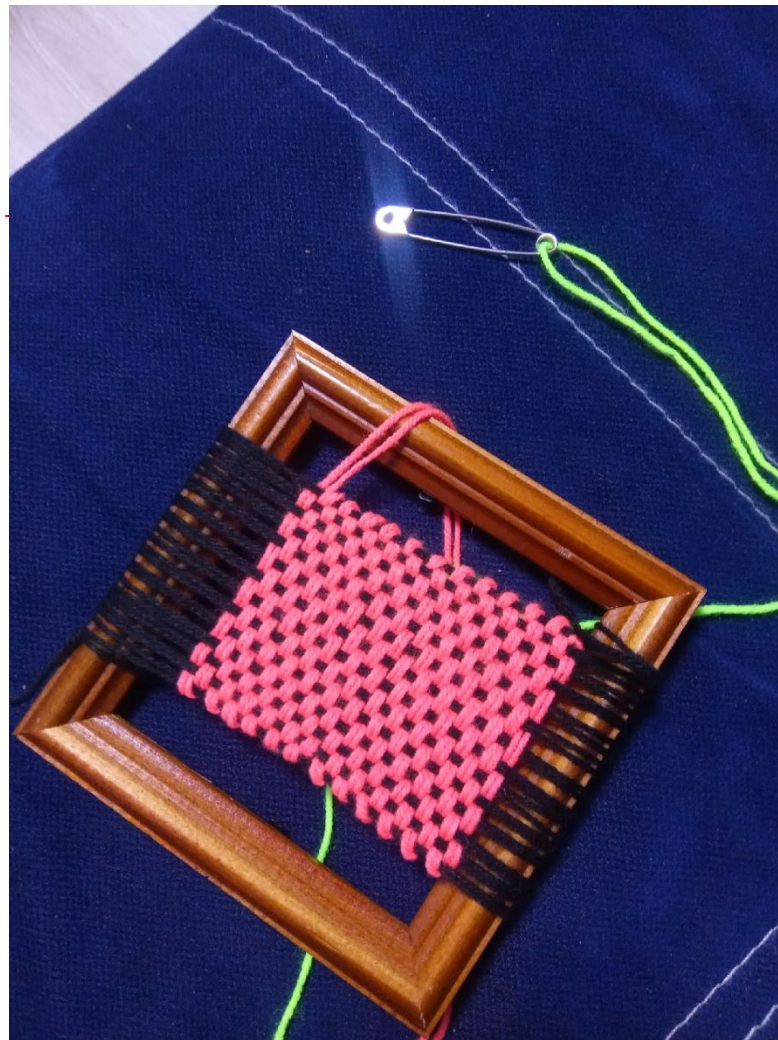
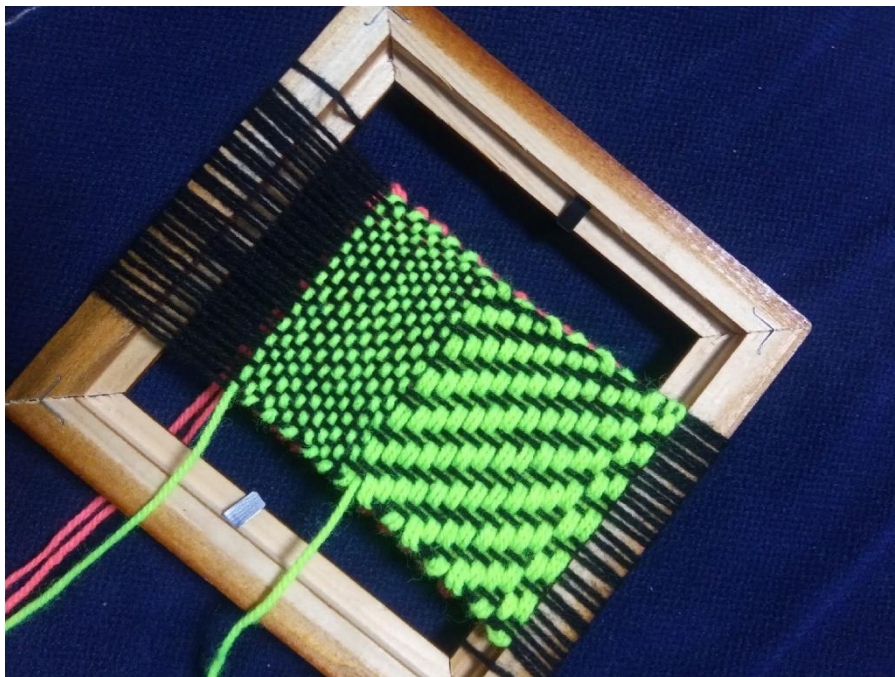
□ МИНИСТАНКОМ



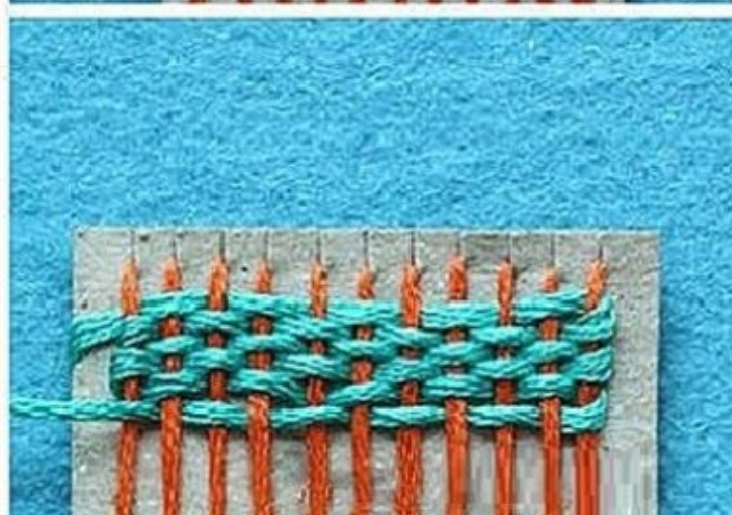
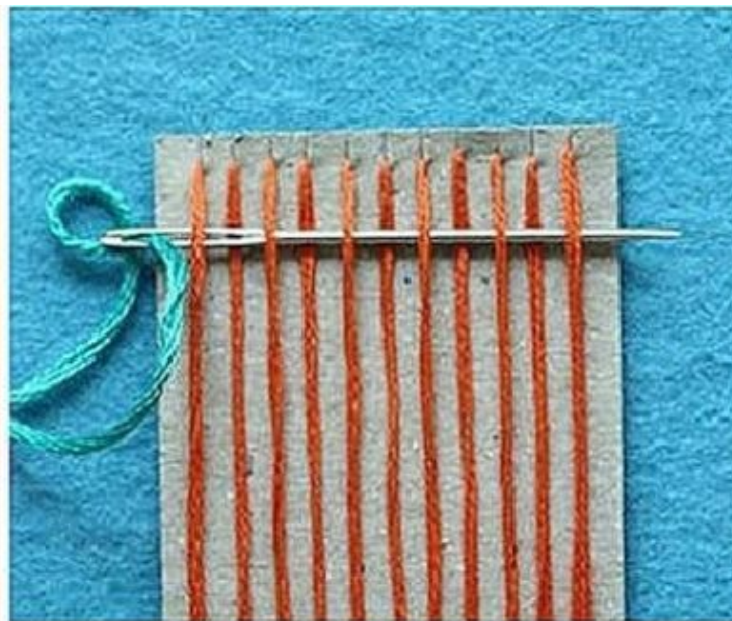
специальной рамкой с гвоздиками



Портретной рамкой



Картонкой или книжкой

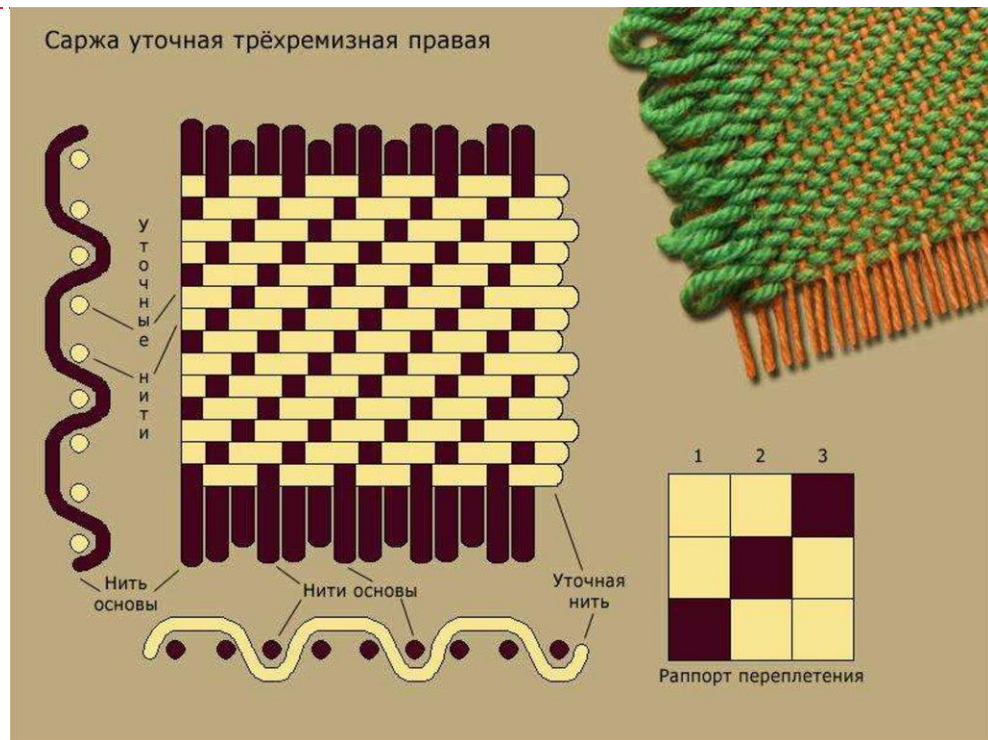


Порядок выполнения:

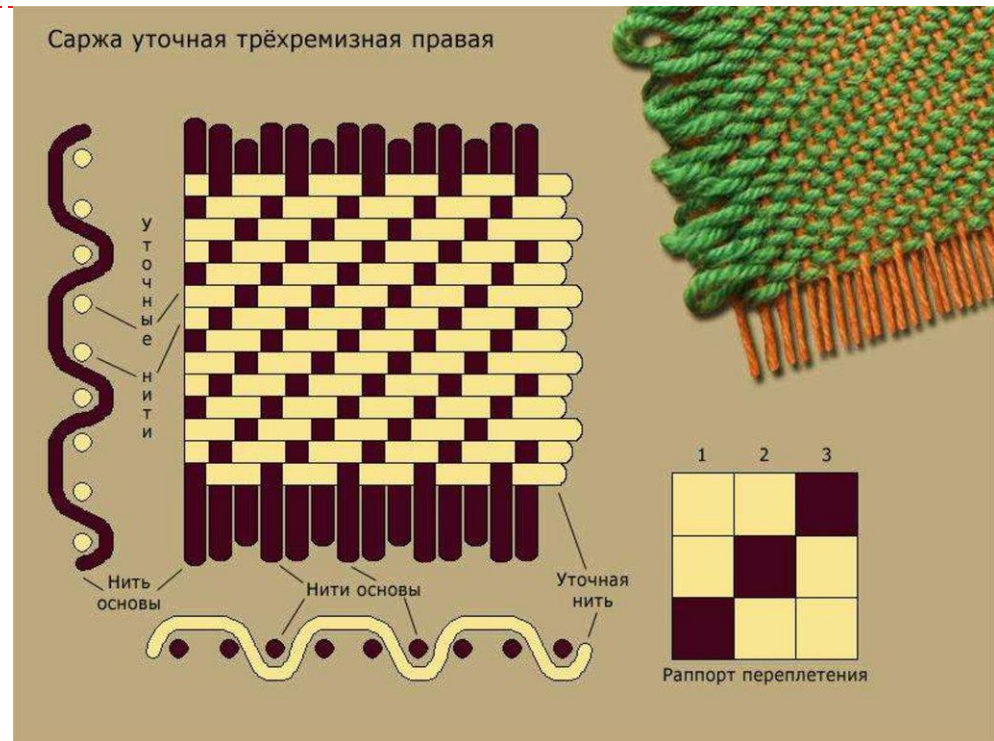
1. Натянуть долевые нити на приспособление

Важно!

Количество нитей должно делиться на количество долевых нитей в рапорте. Посмотри по схеме и сосчитай горизонтальные клетки - это количество нитей в рапорте.



- 2. Первый ряд (в схеме он нижний), пропускай уточную нить строго по схеме, слева на право.
- 3. Обратный ряд (второй с низу), идёт справа на лево.
- 4. Следующий ряд (третий снизу), идёт согласно схеме, слева на право.



-
- 5. Когда рисунок раппорта закончится, его повторяют начиная с первого ряда.
 - Если не получается диагональный рубчик, попробуй найти ошибку.

Всегда можно проконсультироваться с учителем.

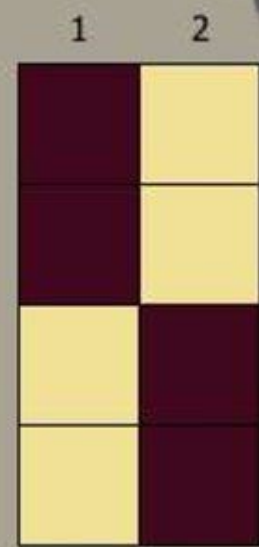
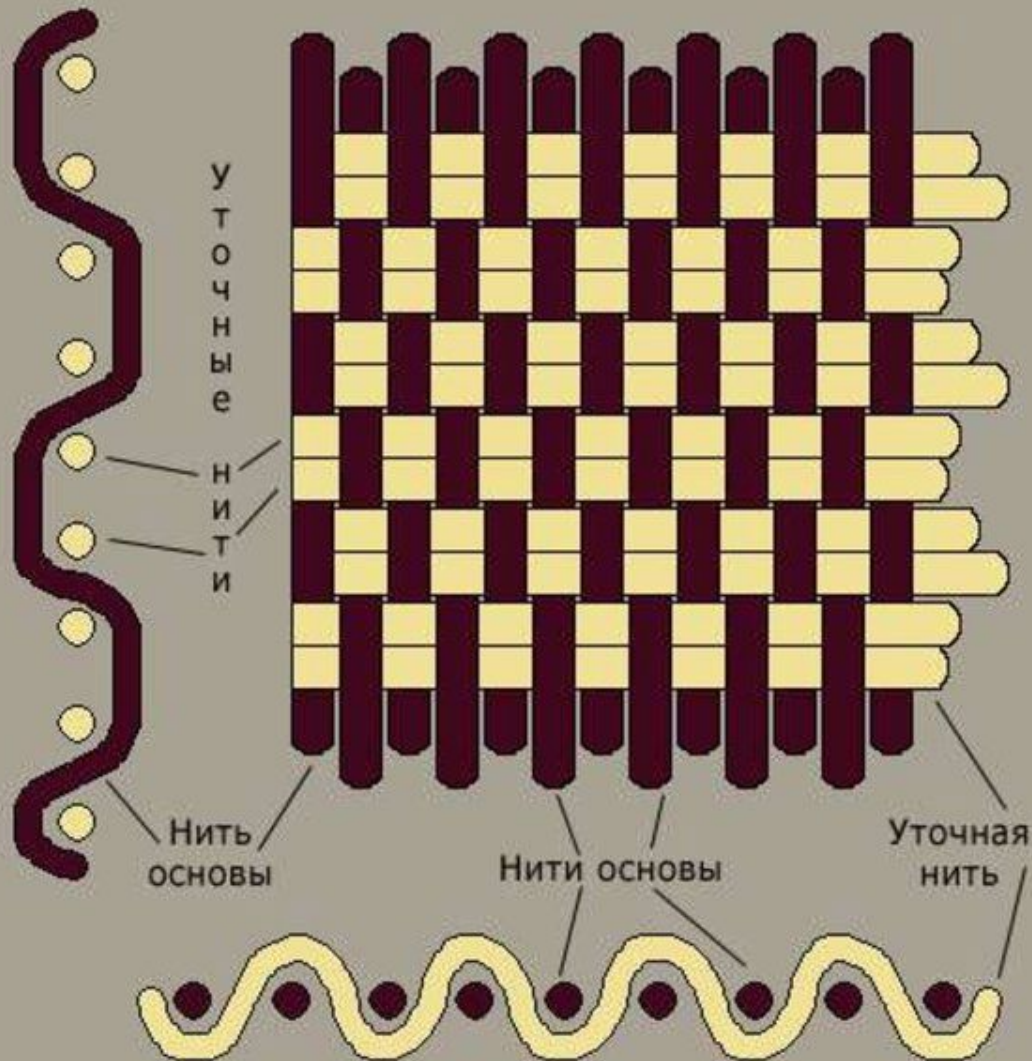
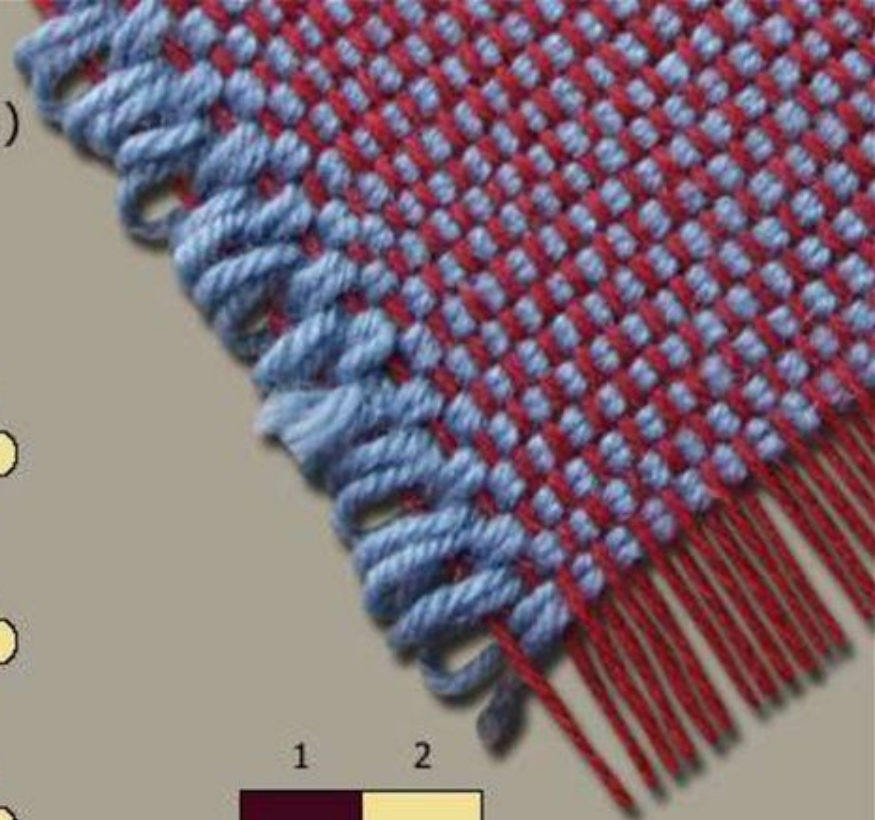
Желаю успеха!



Можно попробовать и такие рисунки:

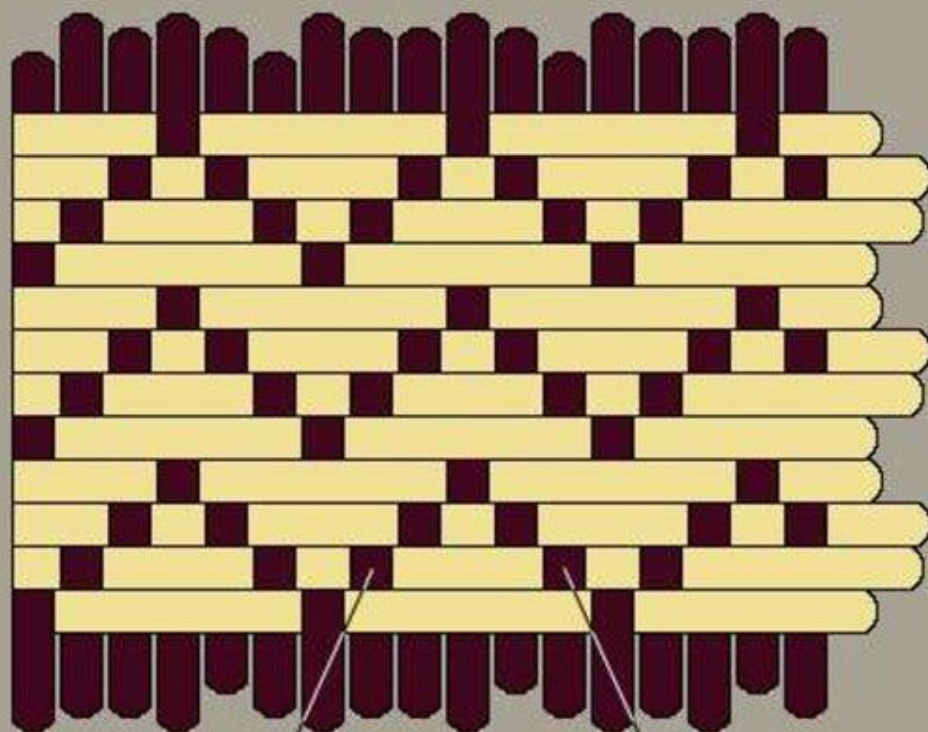


Основной репс
(производное полотняного переплетения)



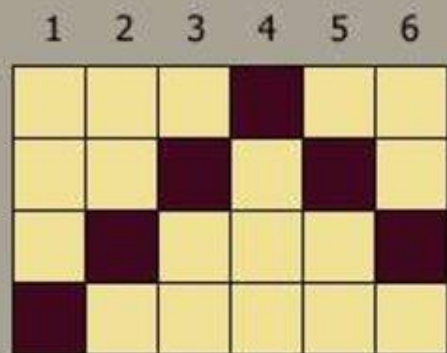
Раппорт переплетения

Саржа зигзагообразная



Саржа
четырёхремизная
правая

Саржа
четырёхремизная
левая



Раппорт ререплетения



