

ВЫПОЛНЕНИЕ ЧЕРТЕЖЕЙ

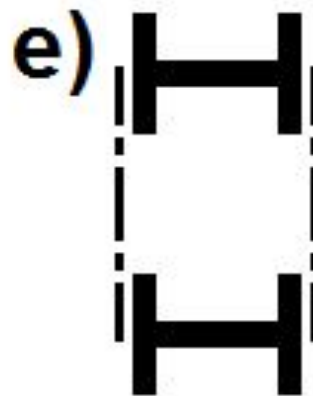
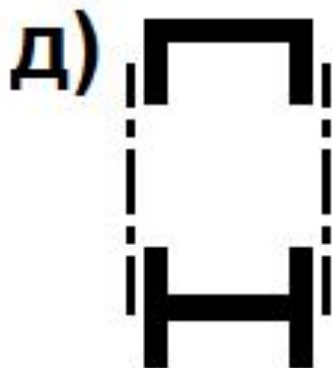
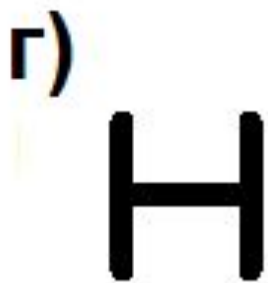
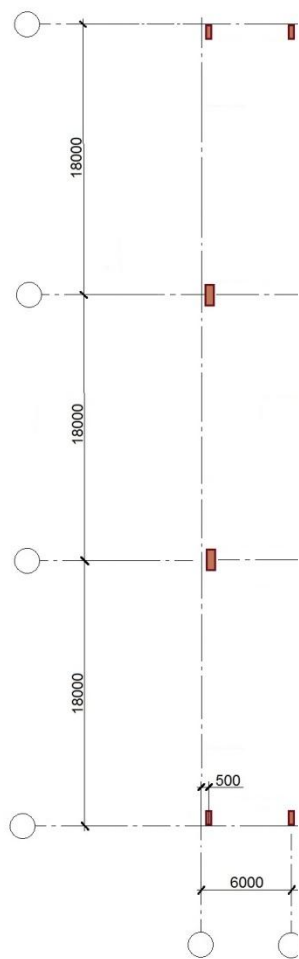
Часть 1

ВЫЧЕРЧИВАНИЕ ПЛАНА ЗДАНИЯ

Порядок вычерчивания плана промышленного здания:

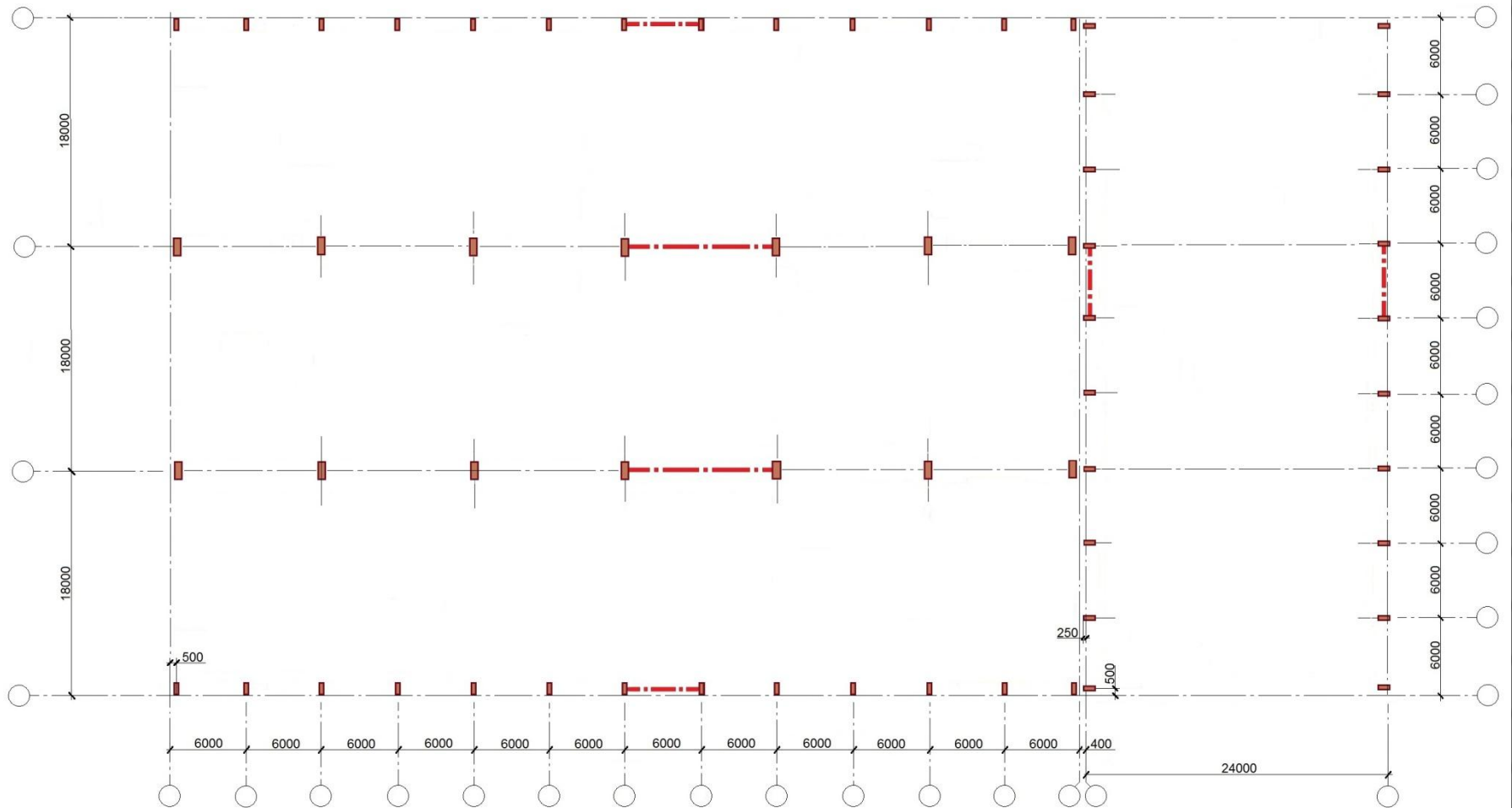
1. **расстановка осей, назначение привязок**
2. **расстановка колонн**
3. **расстановка связей**
4. **вычерчивание стен, окон, дверей, ворот**
5. **вычерчивание осей кранов**
6. **вычерчивание подвесных и мостовых кранов, обозначение их грузоподъемности**
7. **вычерчивание посадочных площадок для мостовых кранов**
8. **обозначение технологических участков и отделений**
9. **вычерчивание перегородок** (там, где это необходимо по технологии)
10. **вычерчивание рельсов для передаточных тележек между пролетами и отделениями** (при необходимости)
11. **расстановка размеров, подписей и пояснений**

ВЫЧЕРЧИВАНИЕ ПЛАНА ЗДАНИЯ

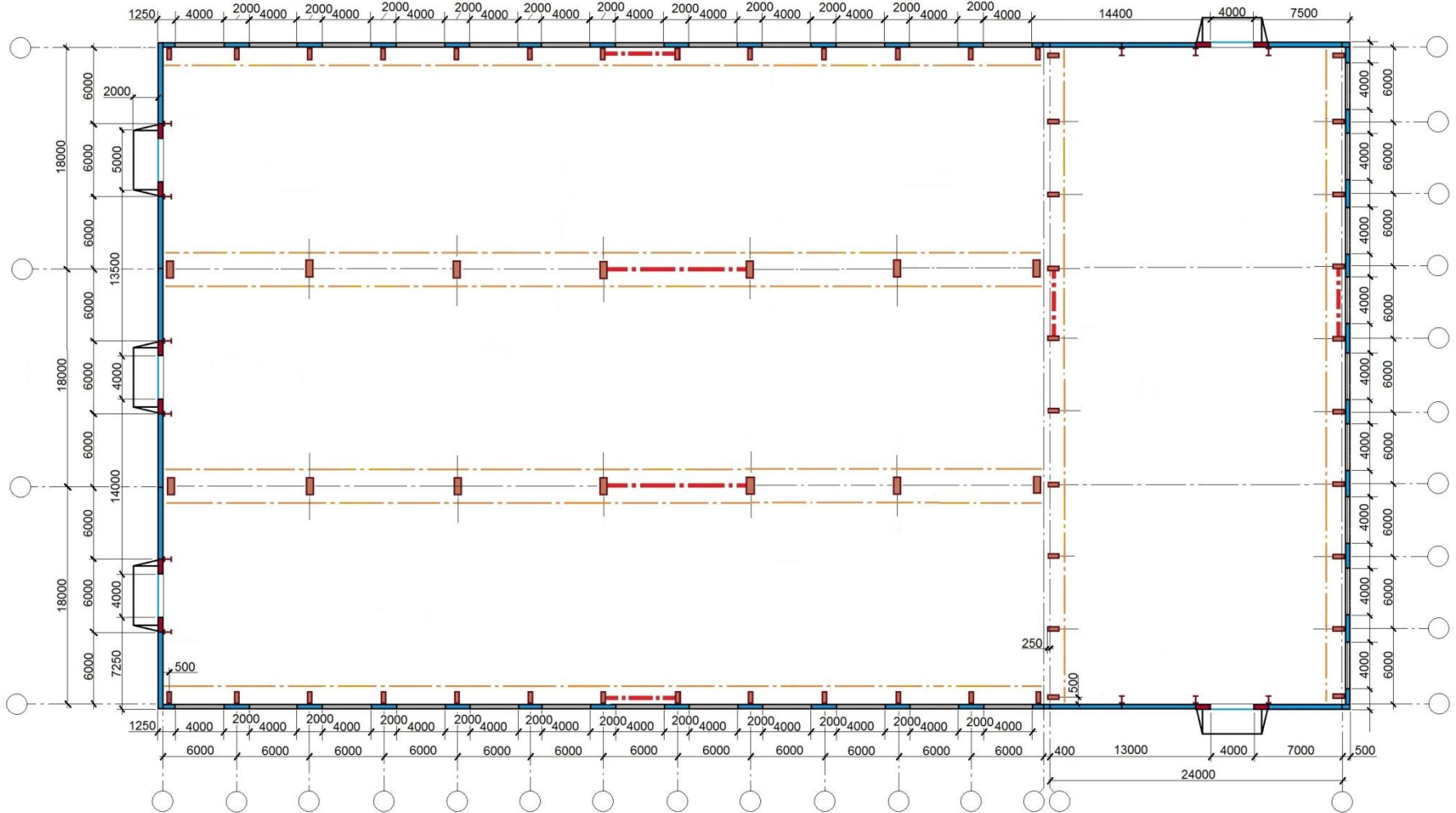


ВЫЧЕРЧИВАНИЕ ПЛАНА ЗДАНИЯ

На плане связи показывают жирными штрих-пунктирными линиями



ВЫЧЕРЧИВАНИЕ ПЛАНА ЗДАНИЯ



ВЫЧЕРЧИВАНИЕ ПЛАНА ЗДАНИЯ



