



Рисуем человека



рис.1

рис.2

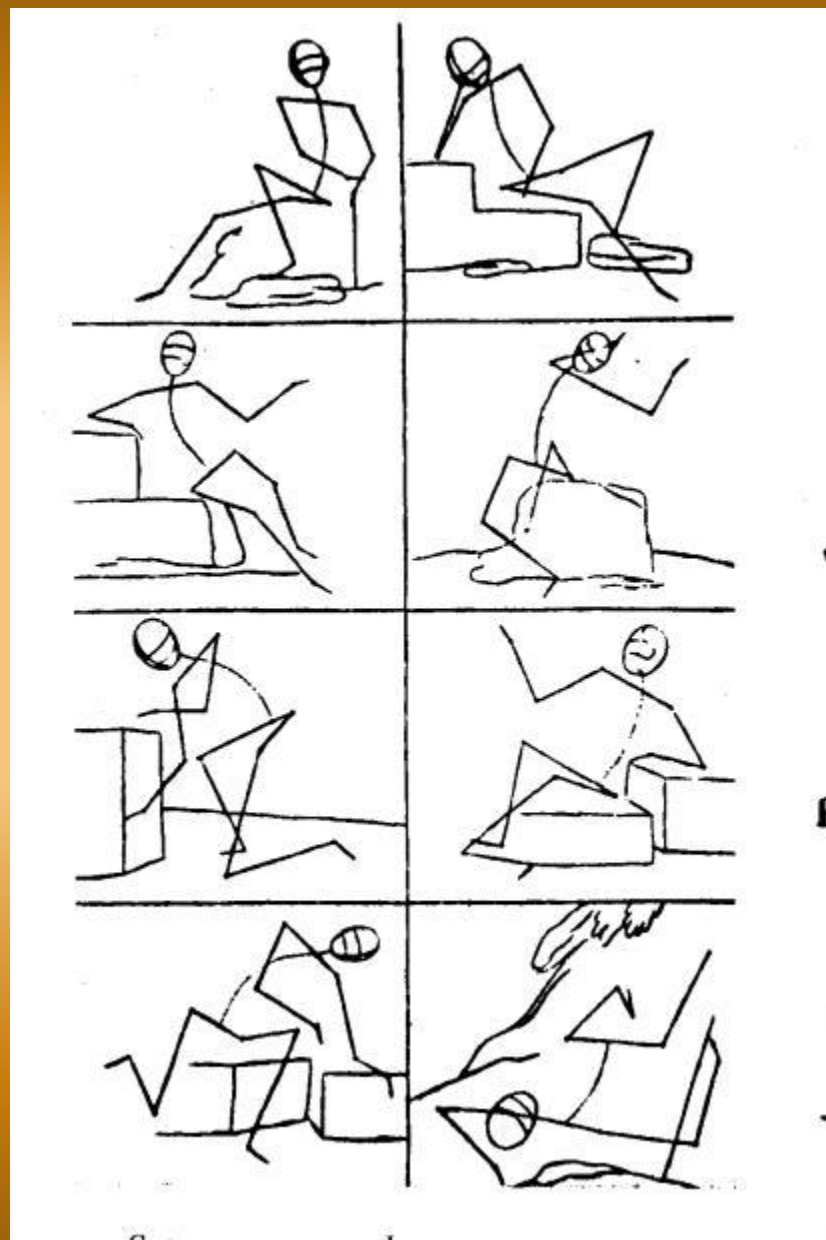
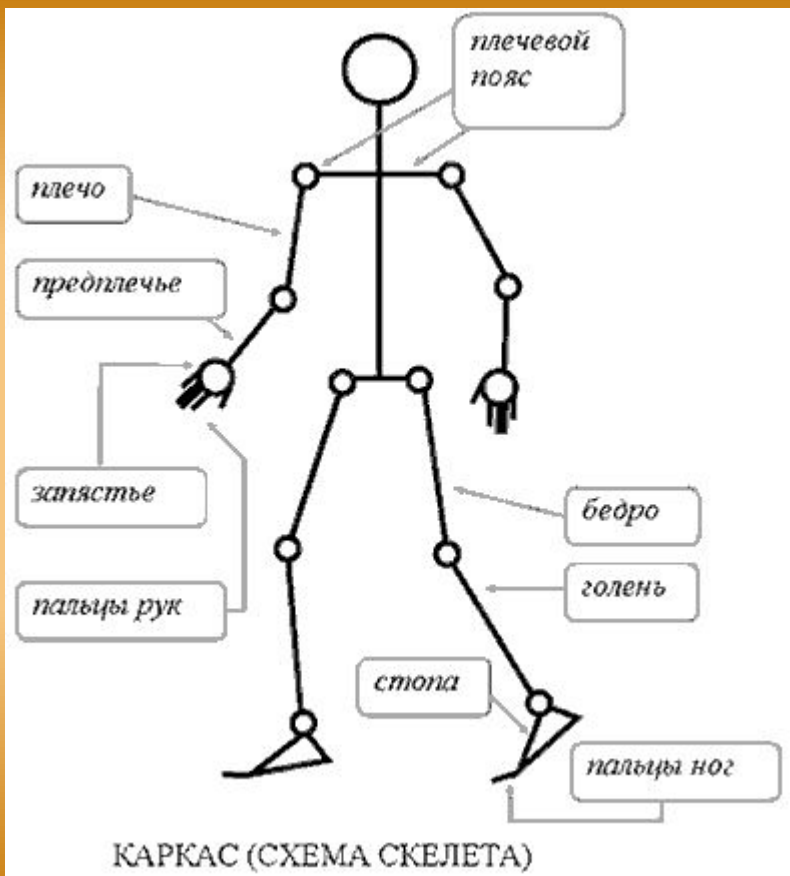
рис.3

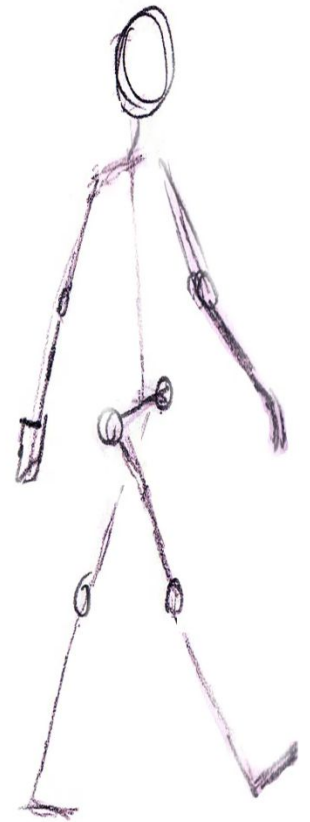
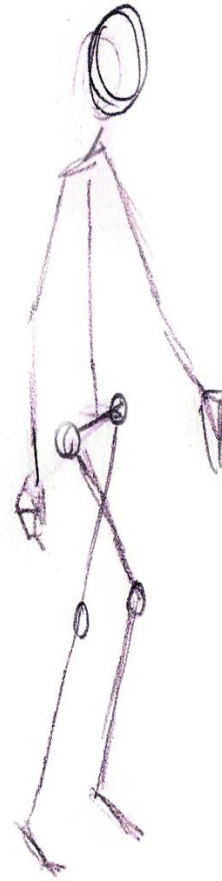
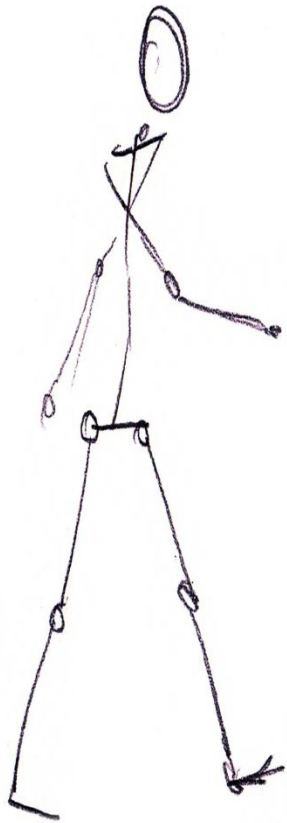
$$b = \frac{1}{2} a; c = \frac{1}{2} б$$

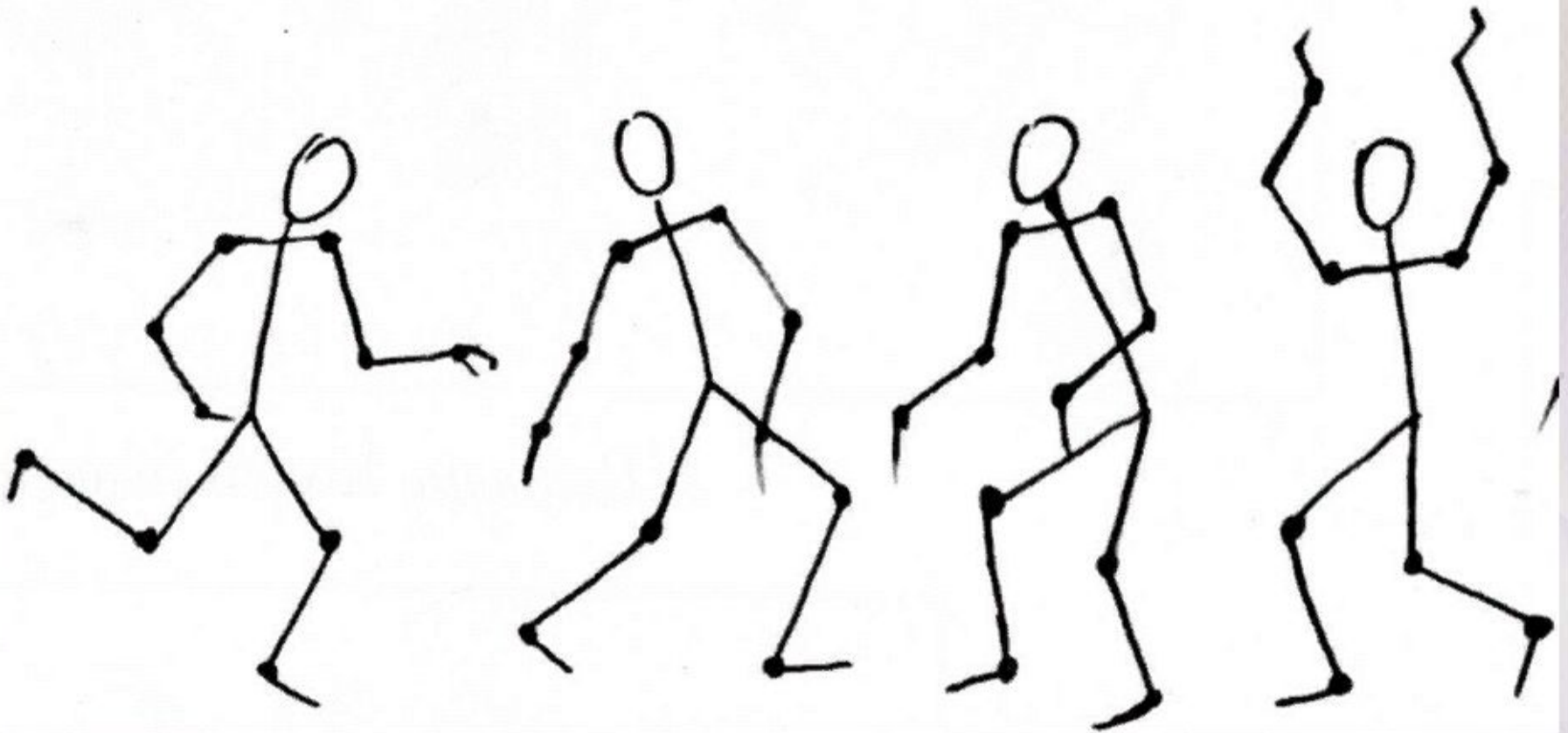
Руки доходят до середины бедра, локти находятся на уровне талии, колени — посередине ноги.

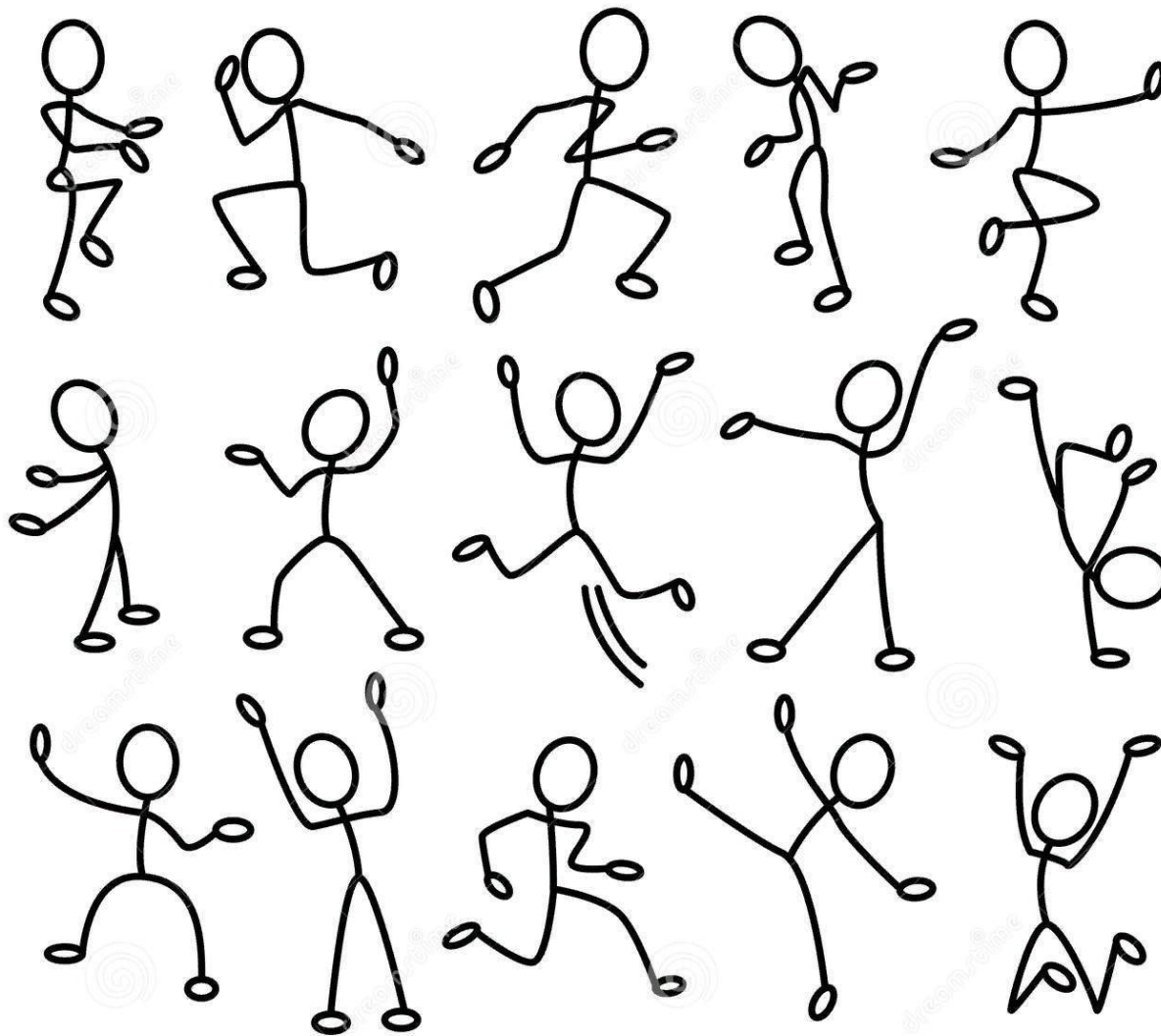
У взрослого человека в длине руки голова укладывается 3 раза, а в плечах — 2 раза. Длина ног — четыре высоты головы. Туловище с головой равняется половине высоты фигуры.

Высота головы равняется длине кисти с запястьем. Пальцы опущенной вниз руки находятся на уровне середины бедра









Download from
Dreamstime.com

This watermarked comp image is for previewing purposes only.



ID 10618262

Elena Dyachenko | Dreamstime.com