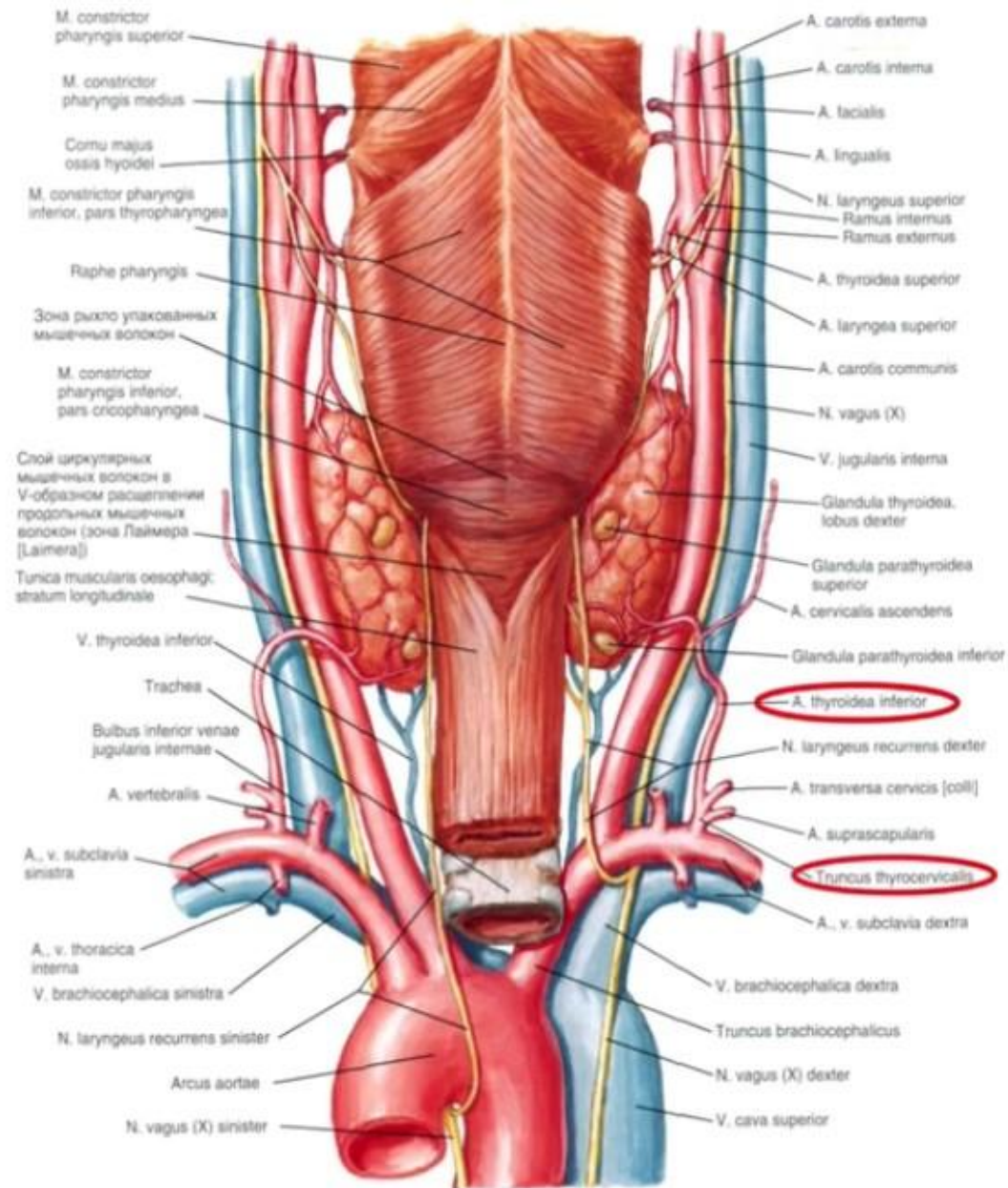
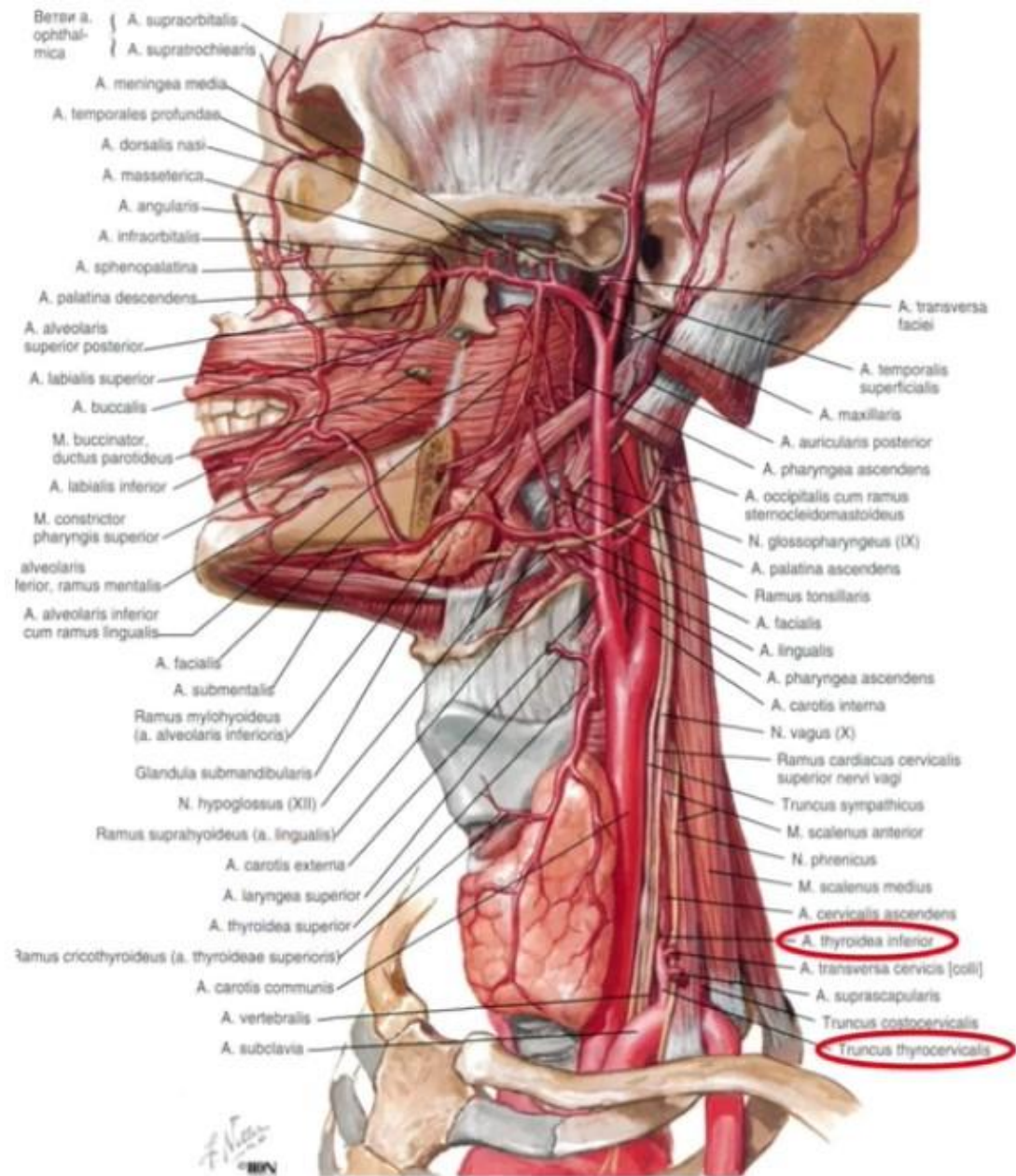
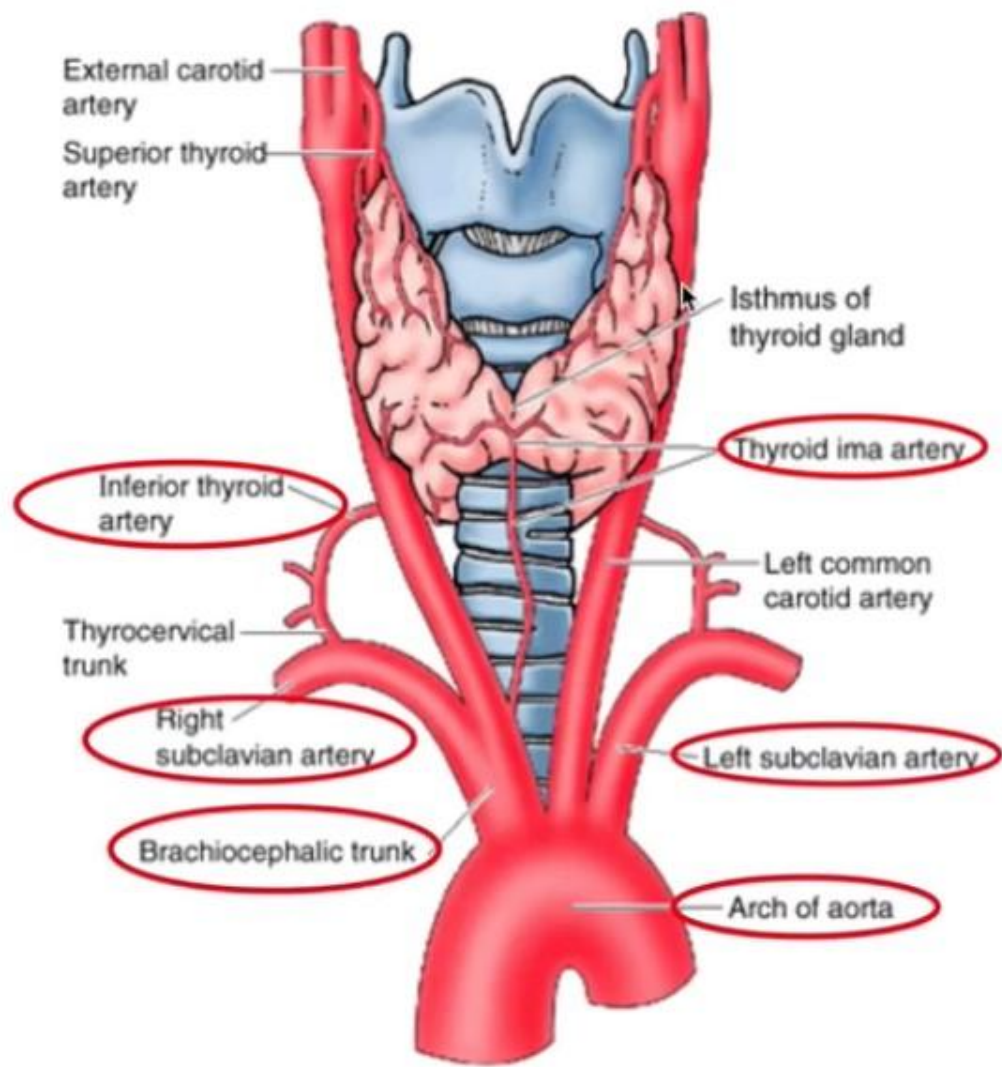


Кровоснабжение железы осуществляется двумя верхними щитовидными артериями (лат. arteria thyroidea superior), отходящими от наружной сонной артерии (лат. arteria carotis externa)



и двумя нижними щитовидными артериями (лат. arteria thyroidea inferior), отходящими от щито-шейного ствола (лат. truncus thyrocervicalis) подключичной артерии (лат. arteria subclavia).



Примерно у 5 % людей имеется непарная артерия (лат. *arteria thyroidea ima*), отходящая непосредственно от дуги аорты (может также отходить от плечеголовного ствола (лат. *truncus brachiocephalicus*), подключичной артерии (лат. *A. subclavia*), а также от нижней щитовидной артерии (лат. *A. thyroidea inferior*). Она входит в щитовидную железу в области перешейка или нижнего полюса железы.