

A.I. Pastor

Искусственный интеллект в сельском
хозяйстве



Наша команда хочет представить разработанный большим трудом этот проект, который, скорее всего, совершит революцию в сельском хозяйстве. Наш продукт смогут себе позволить местные фермы, производства работающие по всей стране и мировые предприятия.



Кушать хотят все, и что бы прокормить такое огромное количество людей нужно увеличивать и ускорять производство продукции. Это поможет удешевить продукты, что повлияет на уровень жизни. Каждый сможет позволить себе купить качественную, дешёвую и полезную еду.



Сельское хозяйство в Новгородской области.

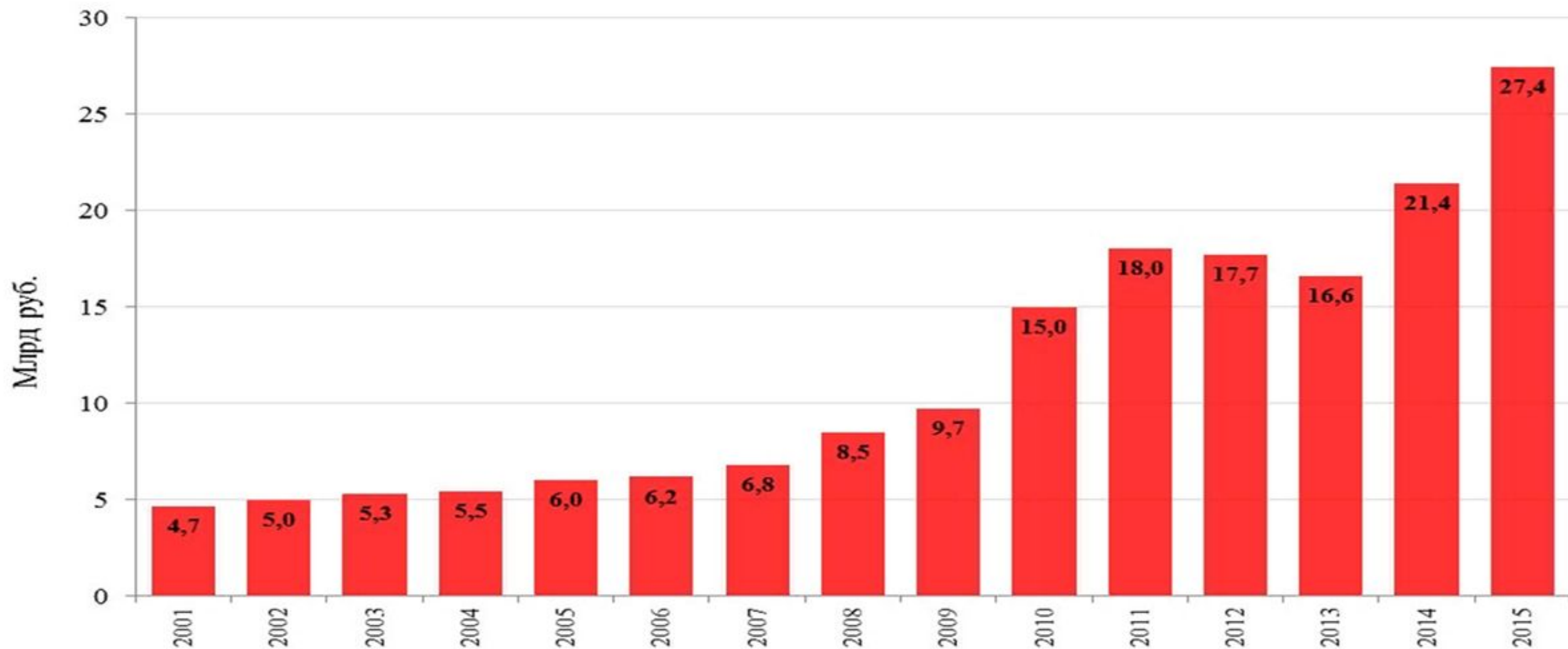
Производства продукции сельского хозяйства на душу населения в Новгородской области составило 44,5 тыс. руб. (это 28-е место среди регионов РФ), в среднем по России данный показатель находился на уровне



**Производство продукции сельского хозяйства
в Новгородской области в фактических ценах
в 2001-2015 гг., млрд руб.**

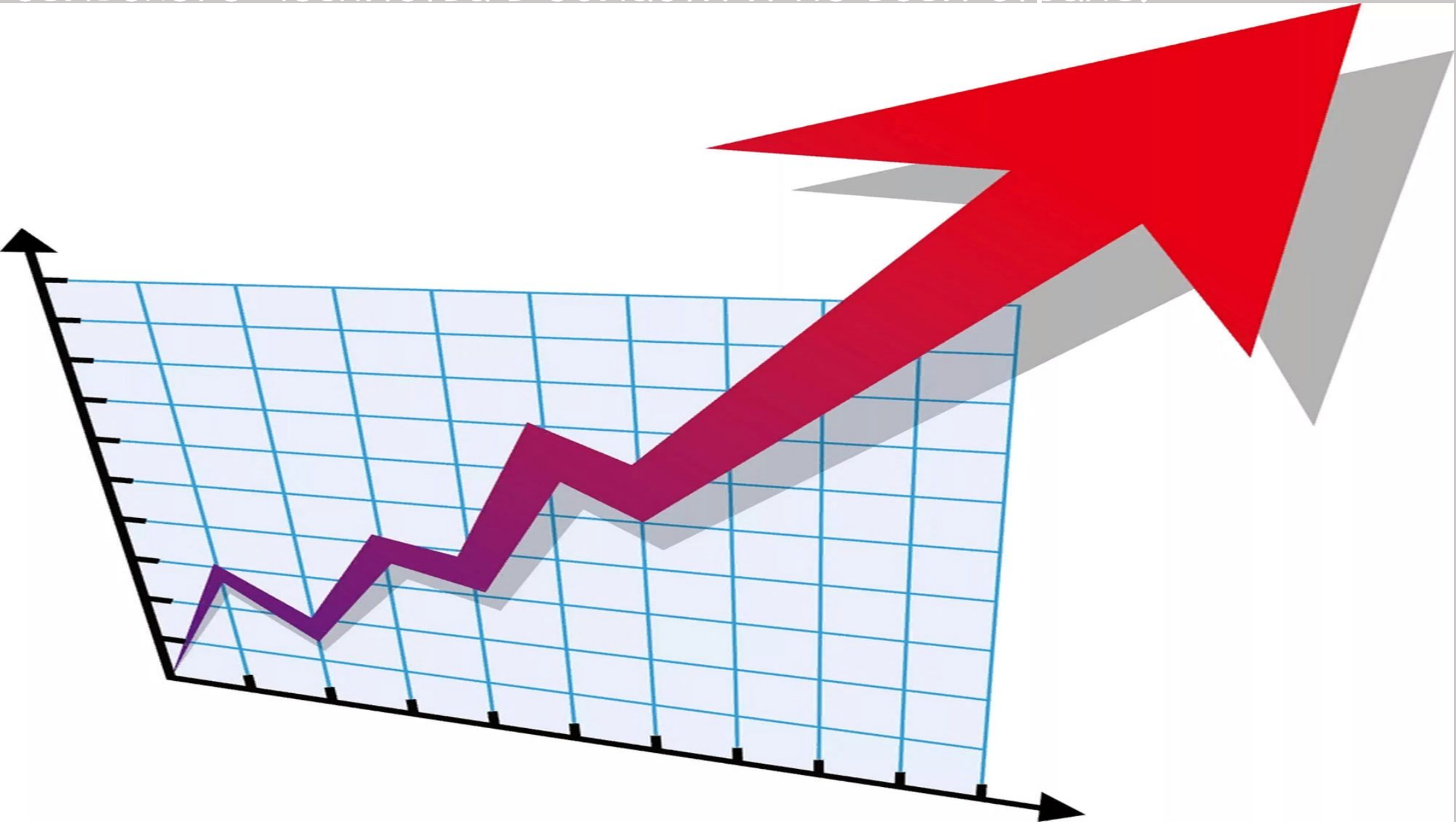


**ЭКСПЕРТНО-
АНАЛИТИЧЕСКИЙ
ЦЕНТР
АГРОБИЗНЕСА**
www.ab-centre.ru



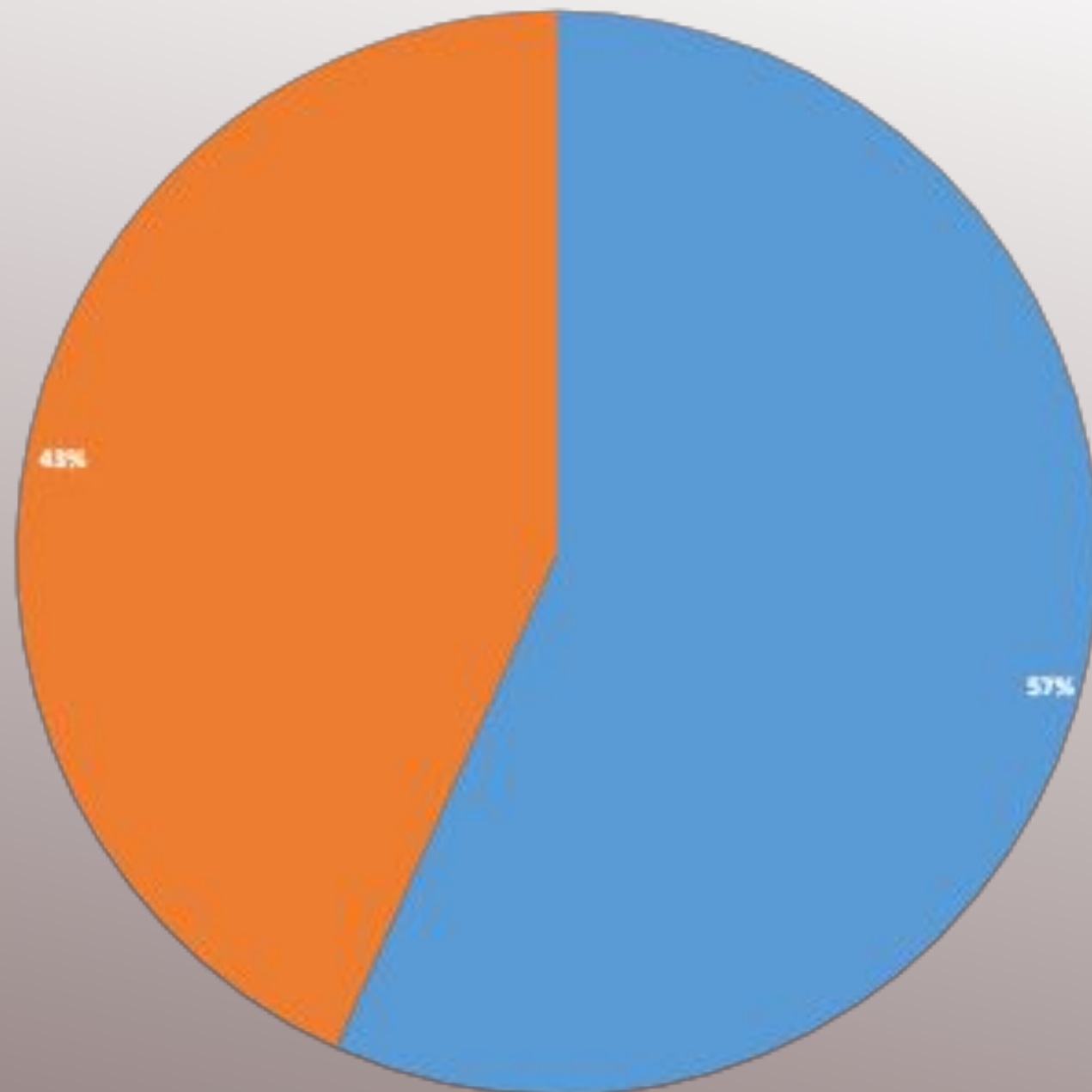
Источник: составлено АБ-Центр на основе данных Росстата о производстве продукции сельского хозяйства во всех категориях хозяйств

Наши разработки поспособствуют сильному увеличению уровня сельского хозяйства в области и по всей стране.



Специализация сельского хозяйства по новгородской области на 2015 год

■ Продукция животноводства ■ Продукция растениеводства



Отрасль производства	Место по стране
Производство мяса птицы	18
Производство яиц домашней птицы всех видов	44
Производство свинины	38
Промышленное выращивание (в сельхоз организациях и крестьянско-фермерских хозяйствах) овощей открытого и защищенного грунта	16
Выращивание тепличных овощей	11
Выращивание картофеля в промышленном секторе	20

Функции нашего искусственного интеллекта

1) Анализ внешней среды

Выдача наиболее подходящего решения

Частичное управление фермой

Упрощение и ускорение рабочего процесса



Компании, внедряющие искусственный интеллект в сельском хозяйстве

Каким образом

Израильский стартап Taranis

Предоставляет точную информацию о состоянии растений, позволяет своевременно выявлять негативные факторы и даёт советы по их оперативному устранению.

Платформа Watson Decision Platform for Agriculture от IBM

Консультирует фермеров при помощи обработки данных дистанционного зондирования Земли.

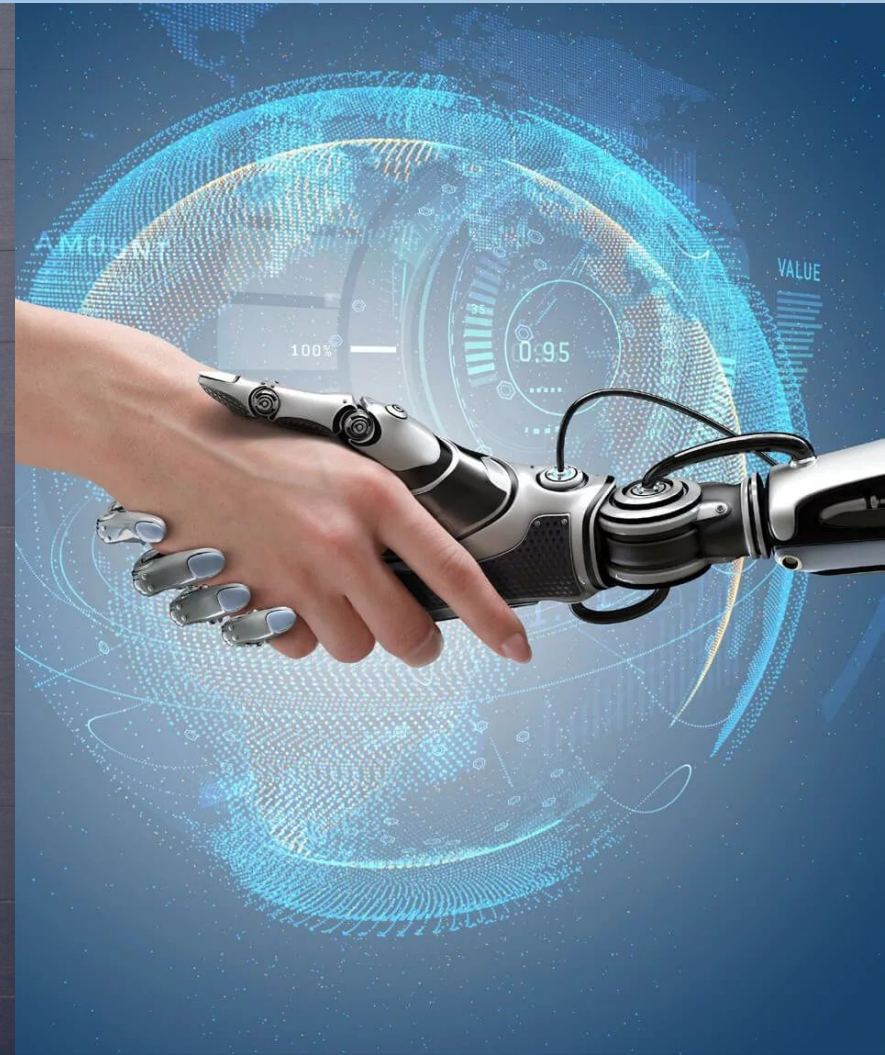
Приложение Field Manager от Bayer

Даёт рекомендации на основе обработки спутниковых изображений и загружаемых данных

Компания CNH

В августе 2016 года представила концепт беспилотного трактора на основе Case IH Magnum. Трактор может работать без участия водителя,

С этими компаниями наш искусственный интеллект сможет работать вместе и дополнять друг друга.



Спасибо за
внимание