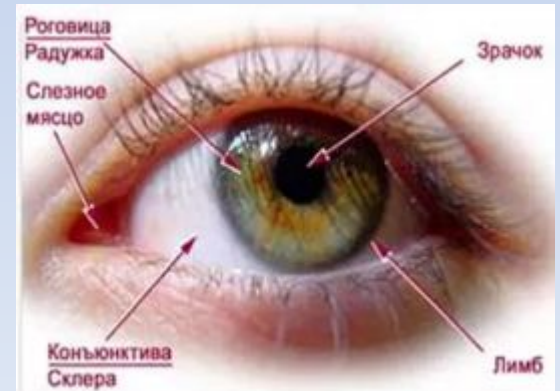


ДУ № 9. Изображения, даваемые линзой. Глаз и зрение.

Домашнее задание: §69, 70,
упр. 49 (1-4)



Линзой может быть стакан или банка с водой



1) Свойства лучей, используемых для построения изображений.

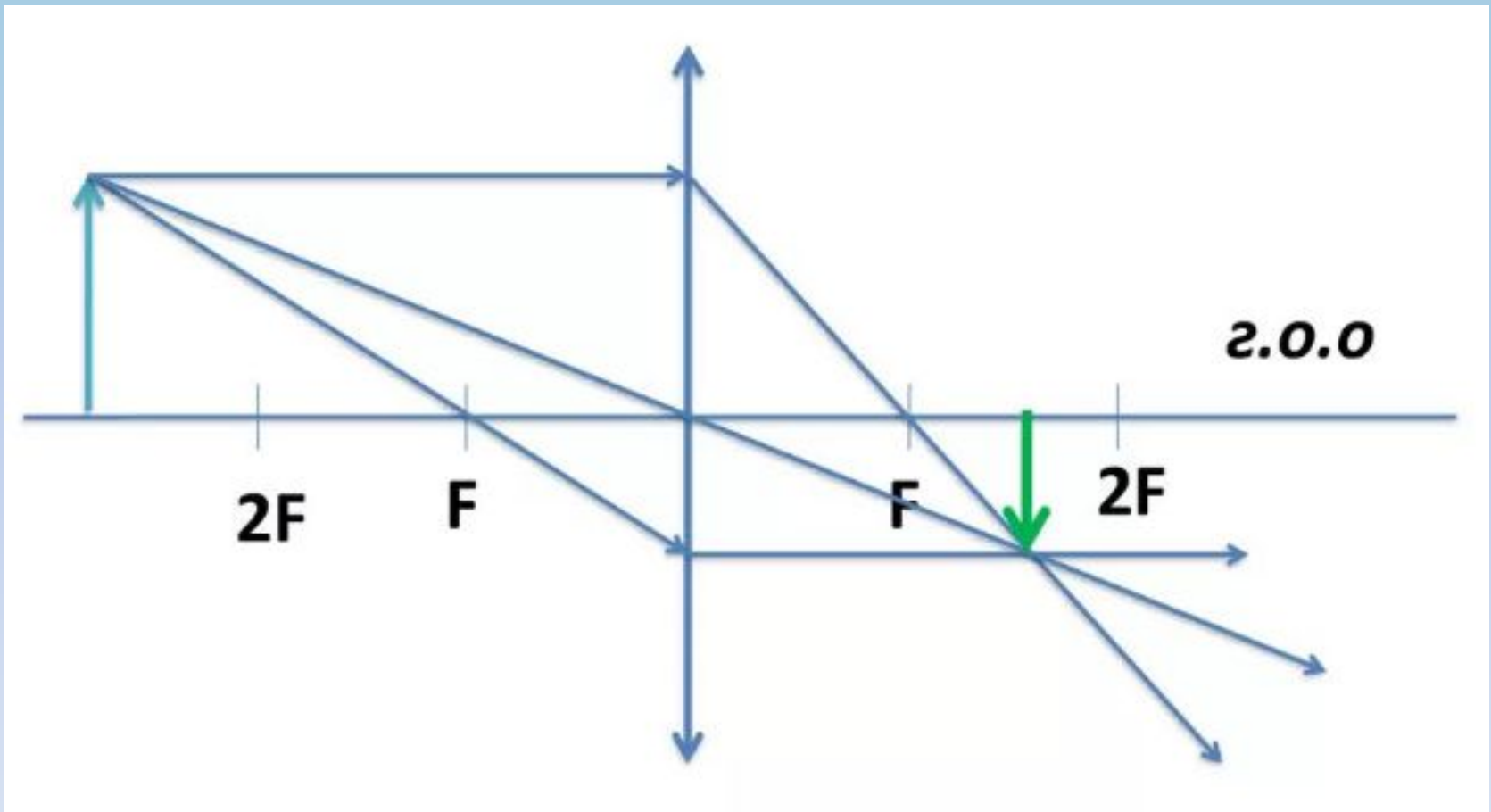
- Для построения изображений, даваемых линзой используют лучи, ход которых известен

Лучи, идущие через оптический центр не преломляются

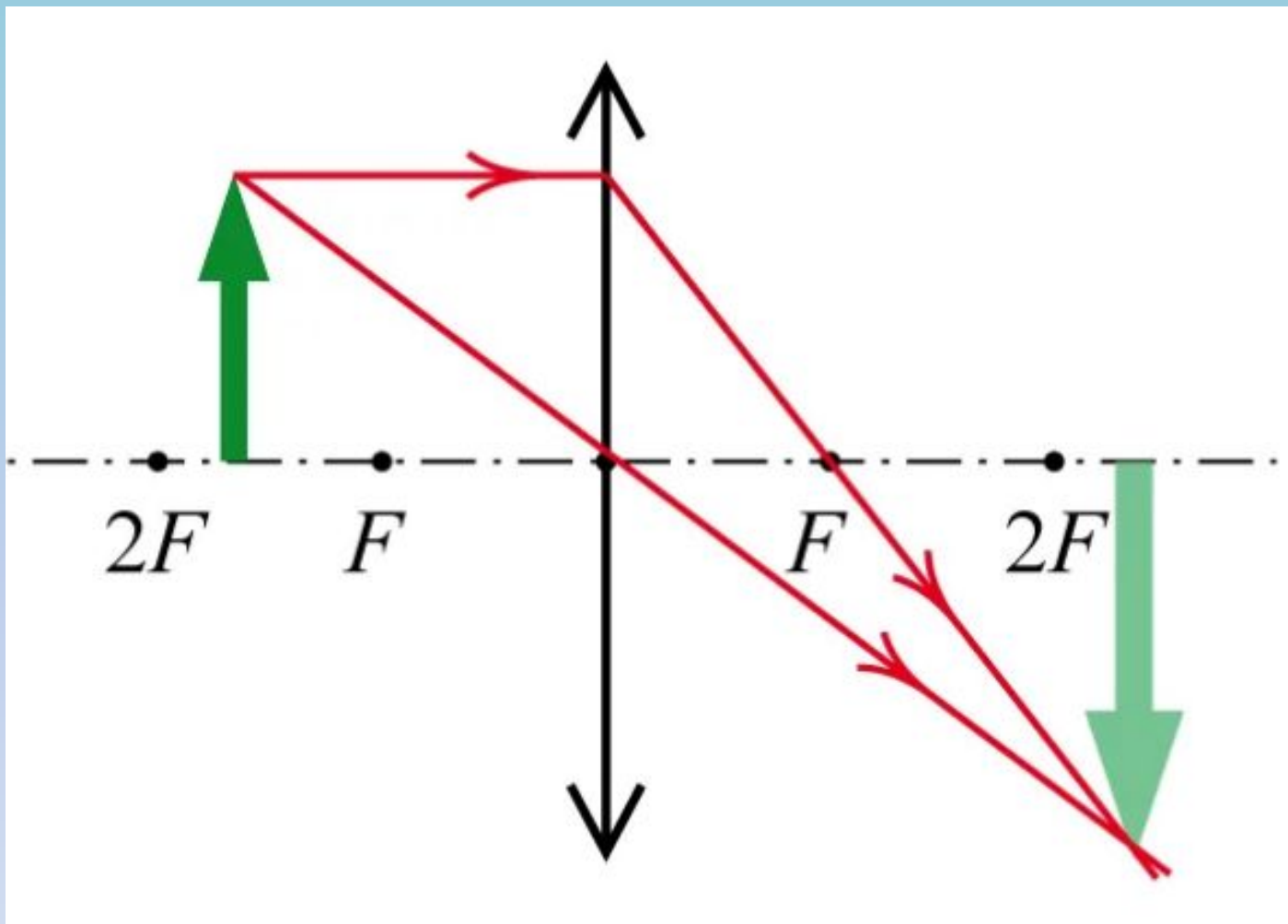
Лучи, идущие параллельно главной оптической оси, преломляются через фокус

Лучи, падающие на линзу через фокус, преломляются параллельно главной оптической оси

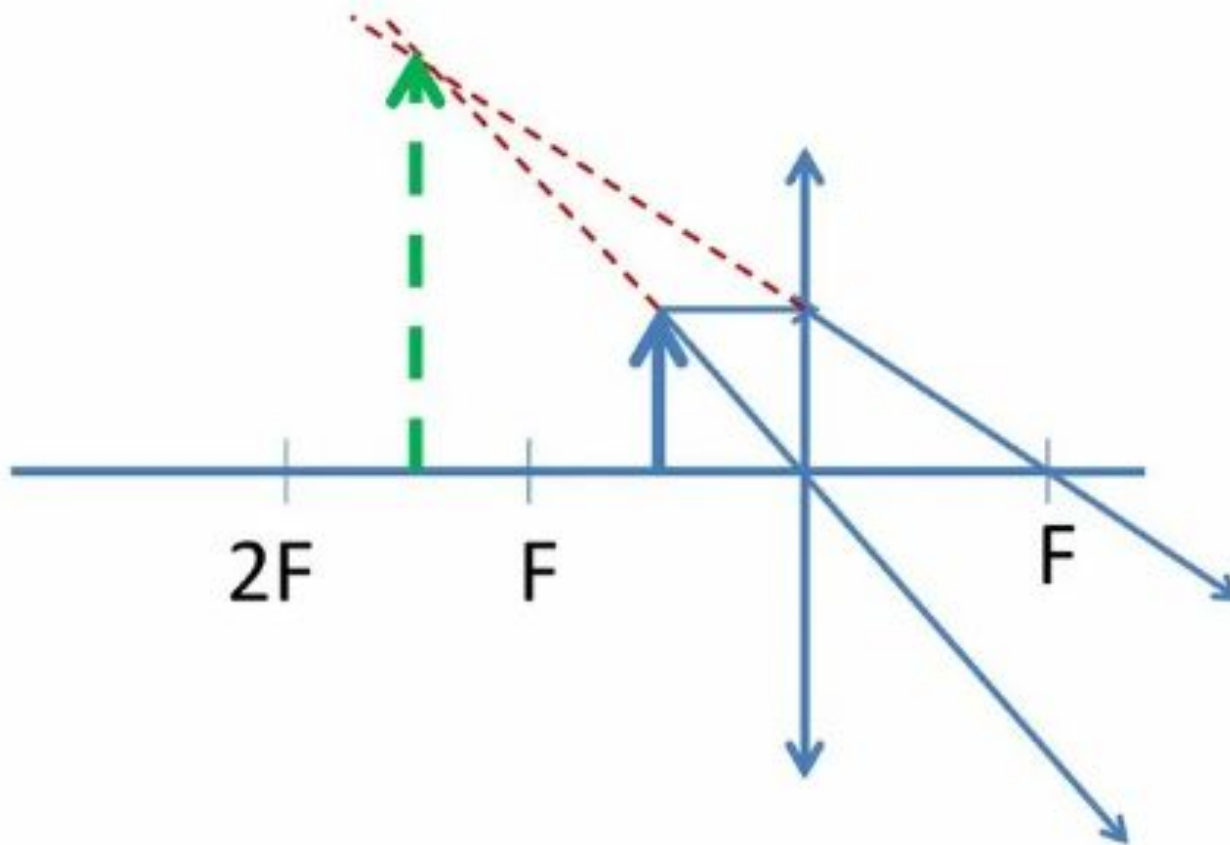
2) Построение изображений, даваемых собирающей линзой



А) Предмет за двойным фокусом



Б) Предмет между фокусом и двойным фокусом



В) Предмет между фокусом и линзой

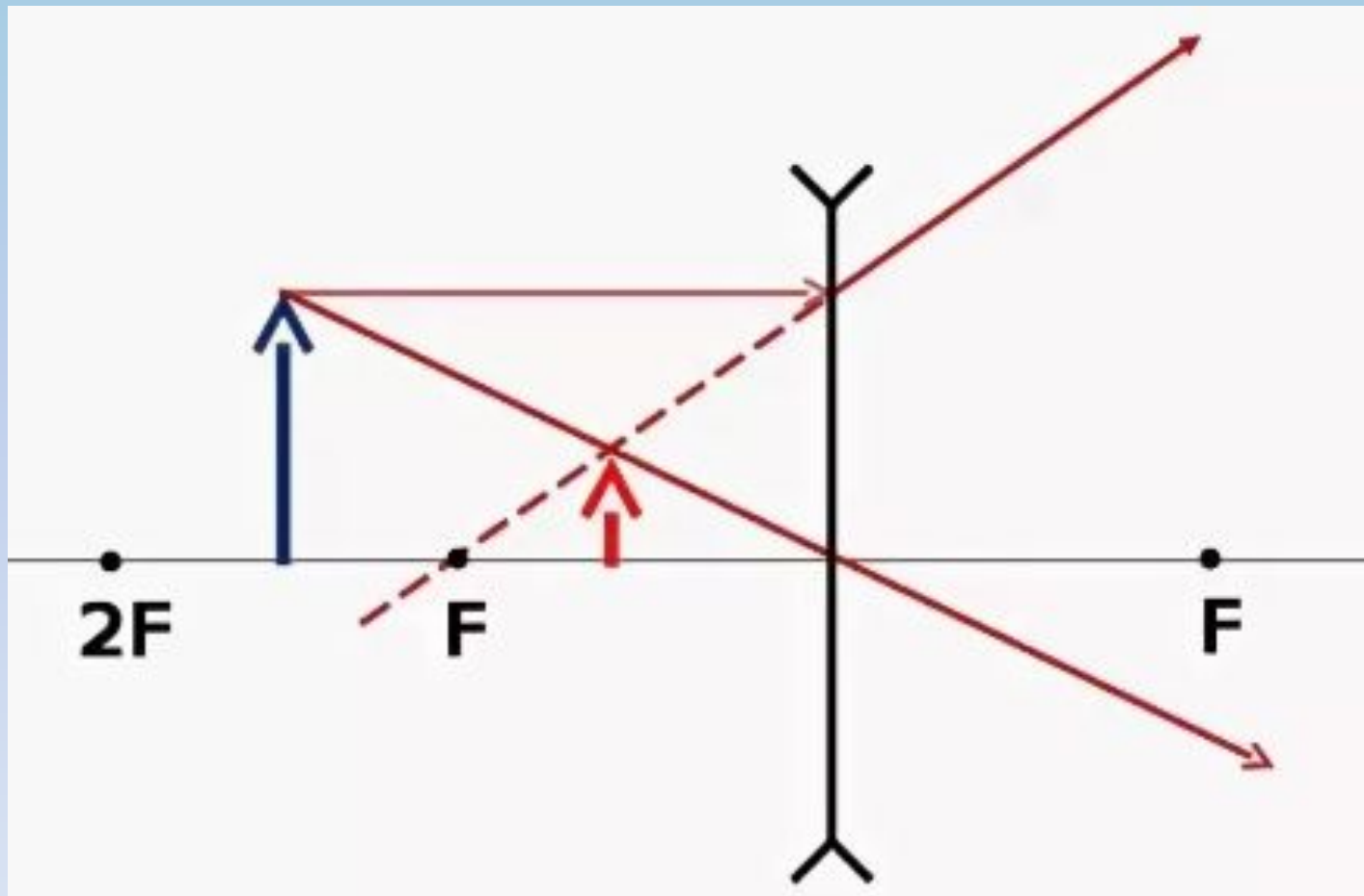
3) Описание свойств изображений.

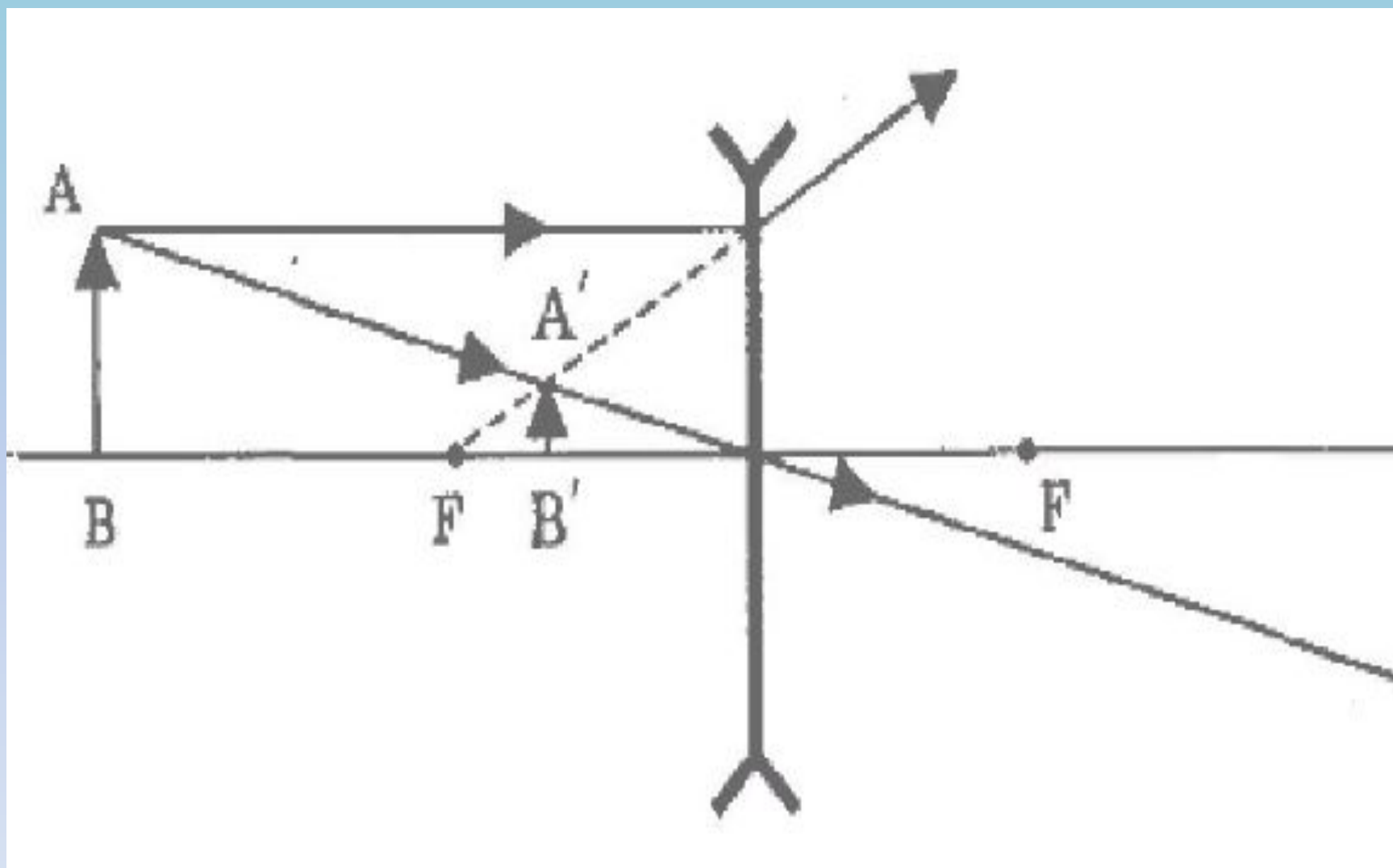
А) Действительное, перевёрнутое, уменьшенное

Б) Действительное, перевёрнутое, увеличенное

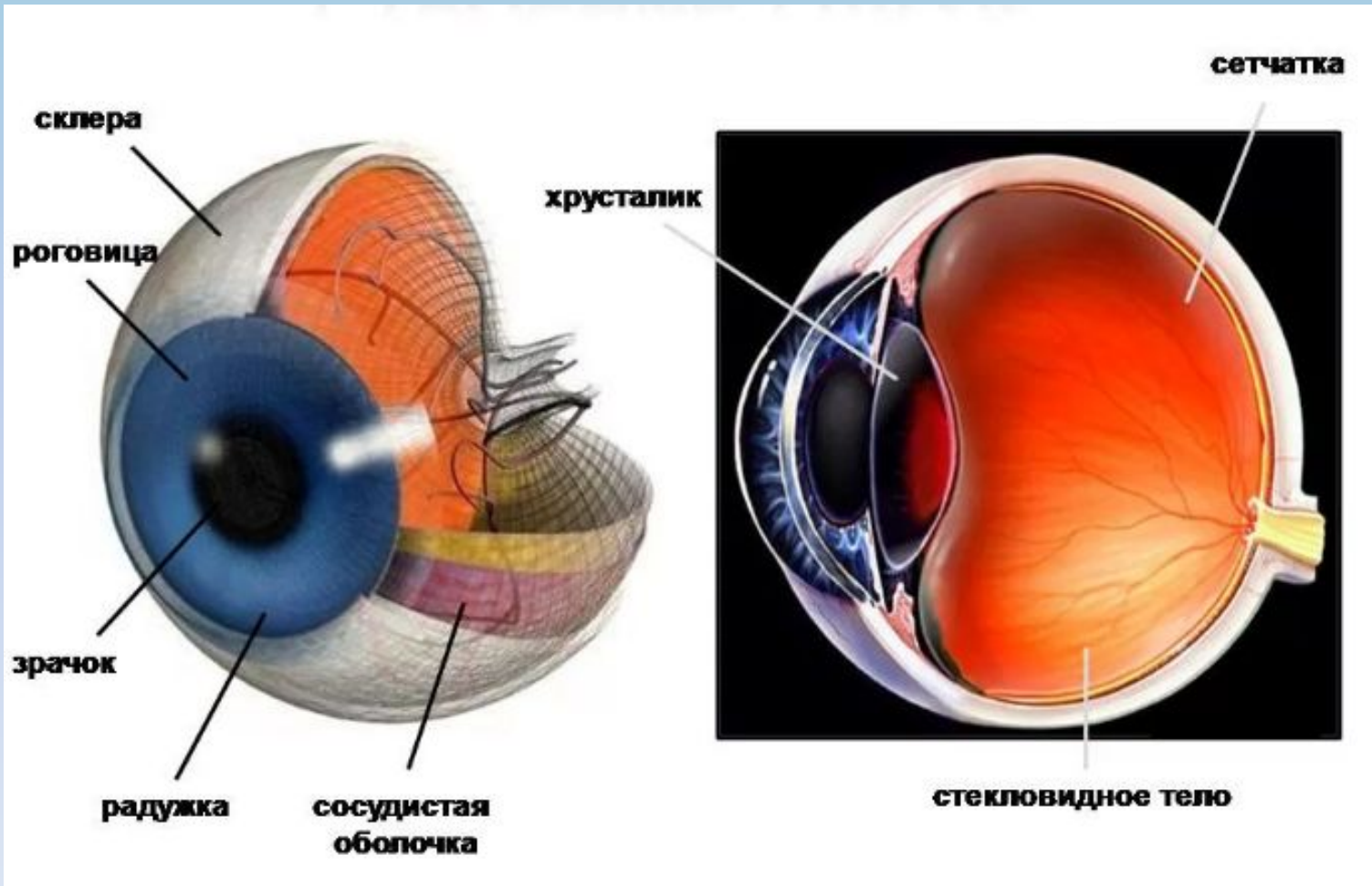
В) Мнимое, прямое, уменьшенное

4) Построение изображений, даваемых рассеивающей линзой.



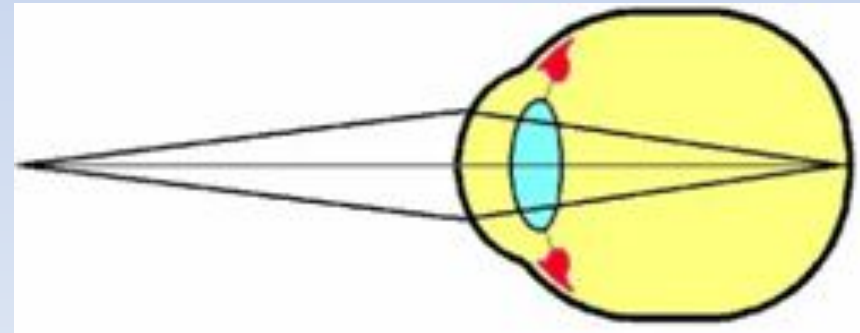
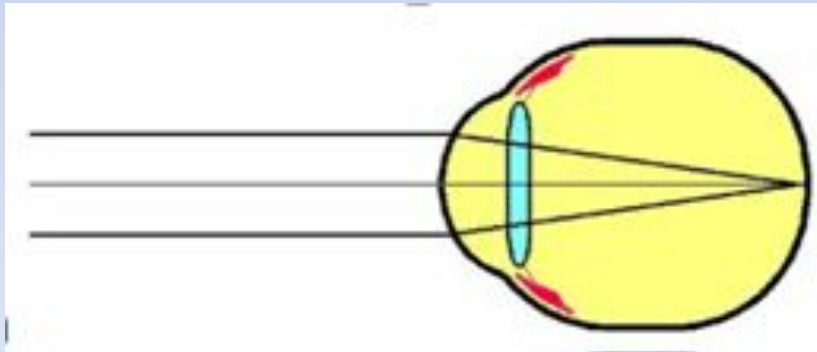


5) Строение глаза человека.

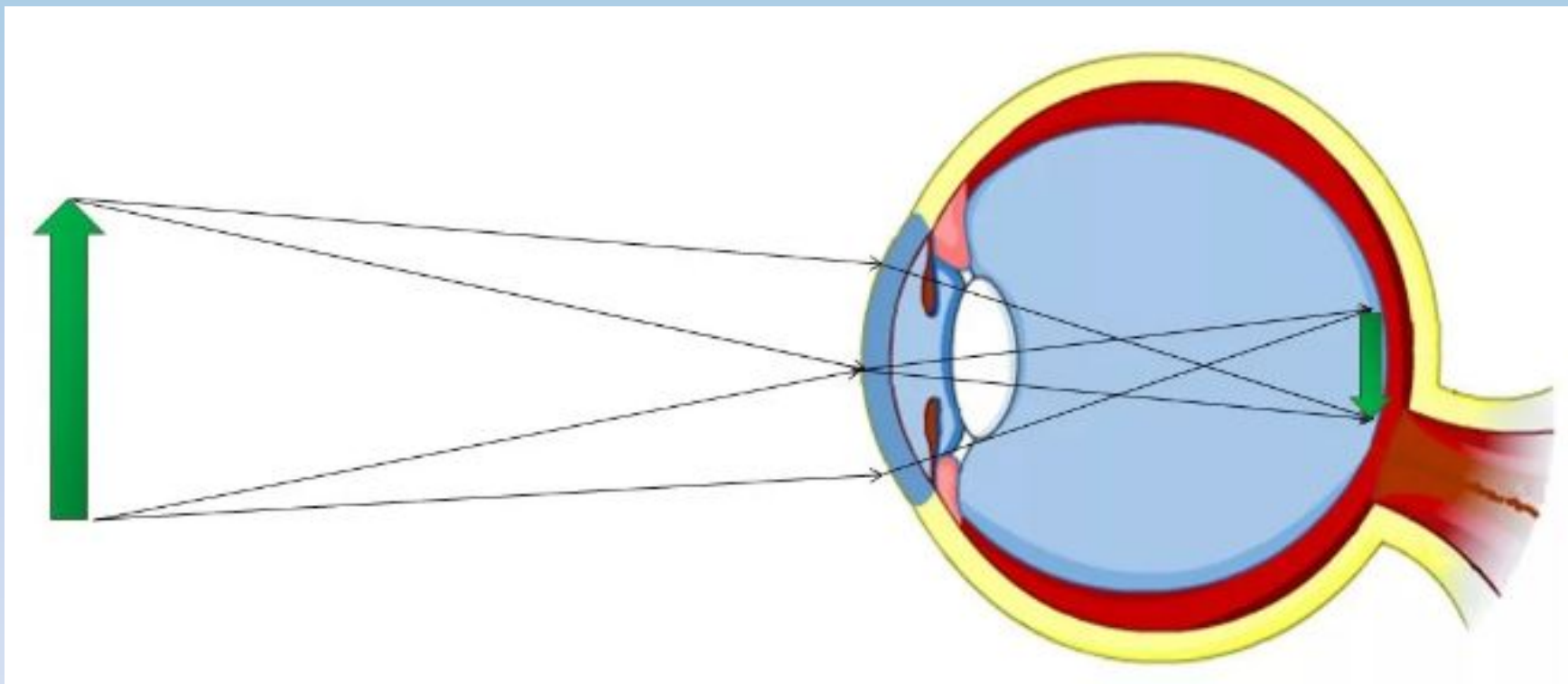


6) Аккомодация глаза – способность глаза приспособливаться к видению на разных расстояниях путём изменения кривизны хрусталика.

Если смотреть на дальние предметы, кривизна хрусталика и оптическая сила уменьшаются, если на ближние, то кривизна и оптическая сила увеличиваются.

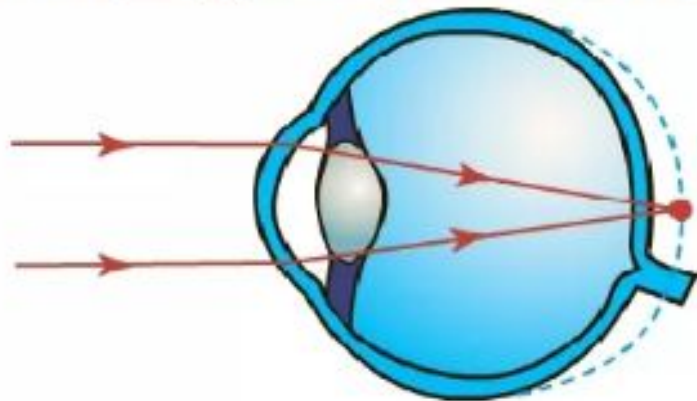


7) Построение изображения на сетчатке глаза.

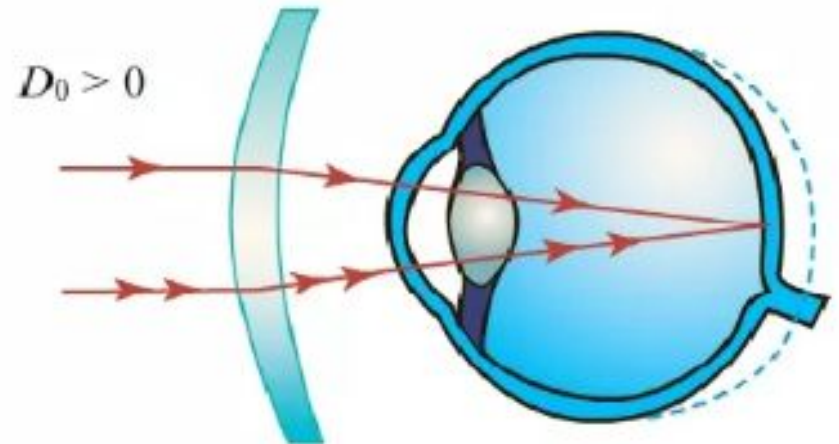


8) Недостатки зрения: близорукость и дальнозоркость.

КОРРЕКЦИЯ ДАЛЬНОЗОРКОСТИ

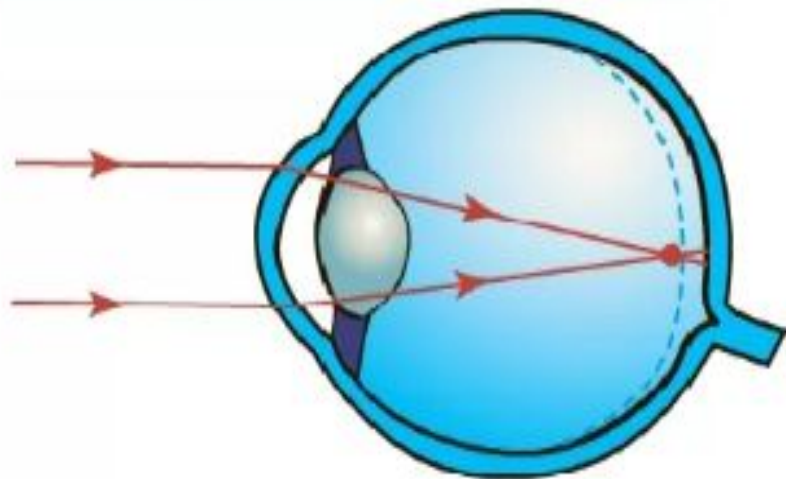


Дальнозоркий глаз

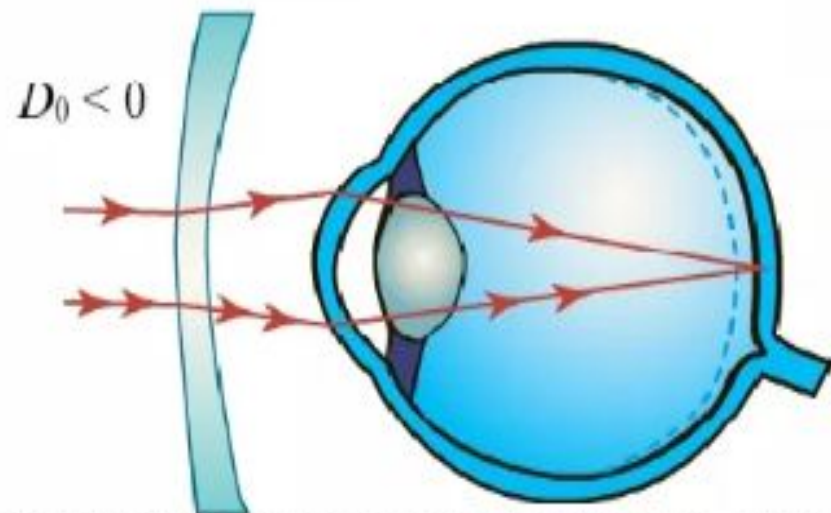


Собирающая (вогнуто-выпуклая) линза очков для коррекции дальнозоркости

КОРРЕКЦИЯ БЛИЗОРУКОСТИ



Близорукий глаз



Рассеивающая (выпукло-вогнутая) линза
очков для коррекции близорукости