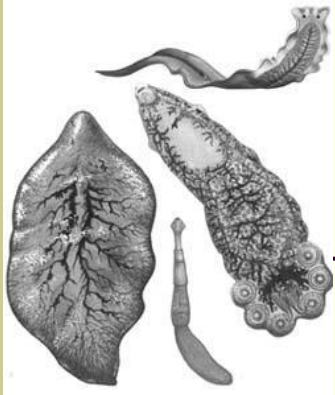


Многообразие плоских червей

**Циклы развития
паразитических плоских
червей**

Тип Плоские черви



Класс

Ресничные черви

Молочная планария

Черная планария

Многоглазки

Класс

Сосальщики

Печеночный

сосальщик

Класс

Ленточные черви

Бычий цепень

Свиной цепень

Эхинококк

Широкий лентец

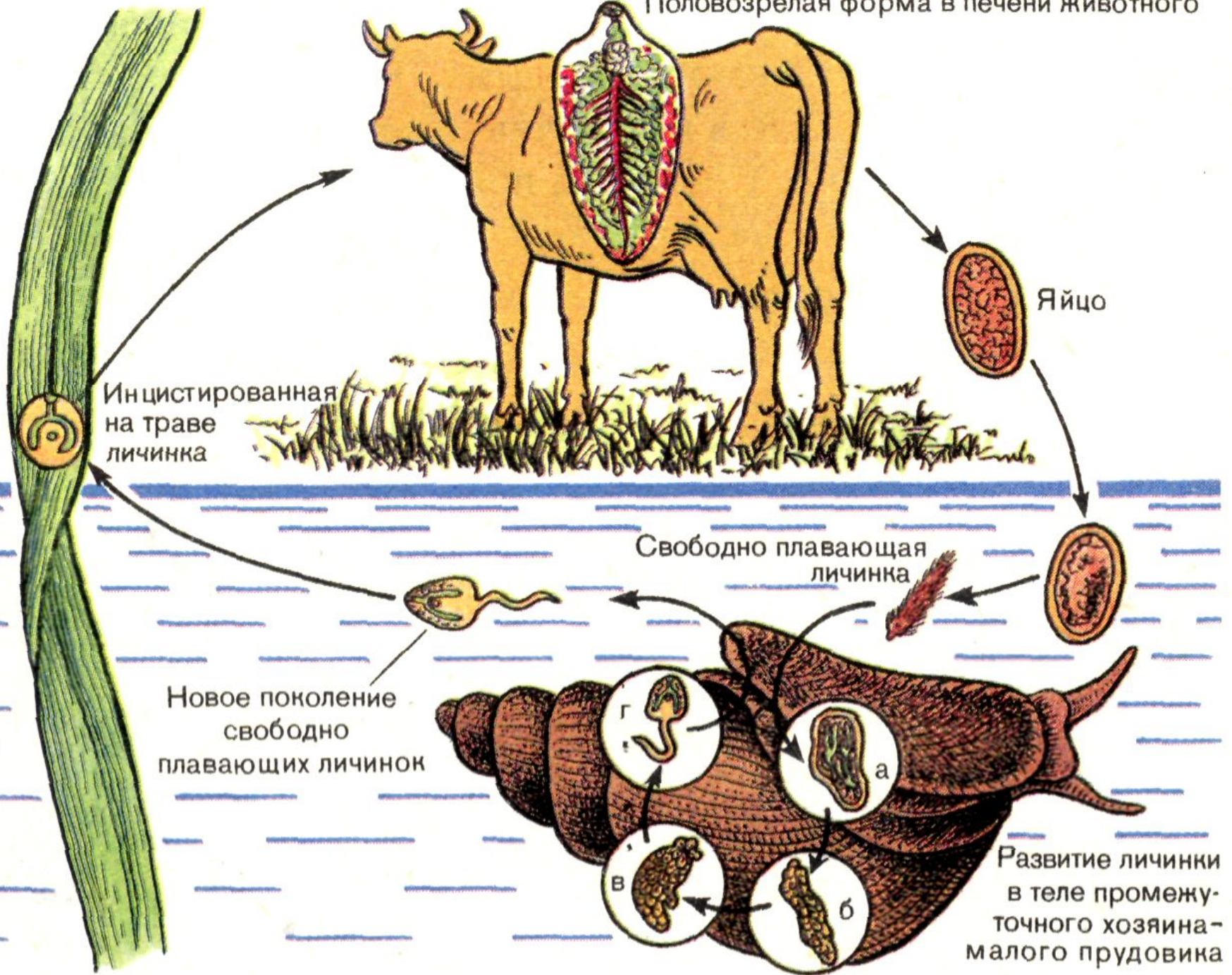


Тип *Плоские черви*

Класс *Сосальщики*

Вид *Печеночный сосальщик*

Половозрелая форма в печени животного



Яйцо

Свободно плавающая личинка

Инцистированная на траве личинка

Новое поколение свободно плавающих личинок

Развитие личинки в теле промежуточного хозяина - малого прудовика

Развитие печеночного сосальщика





Тип *Плоские черви*

Класс *Ленточные черви*

Вид *Бычий цепень*

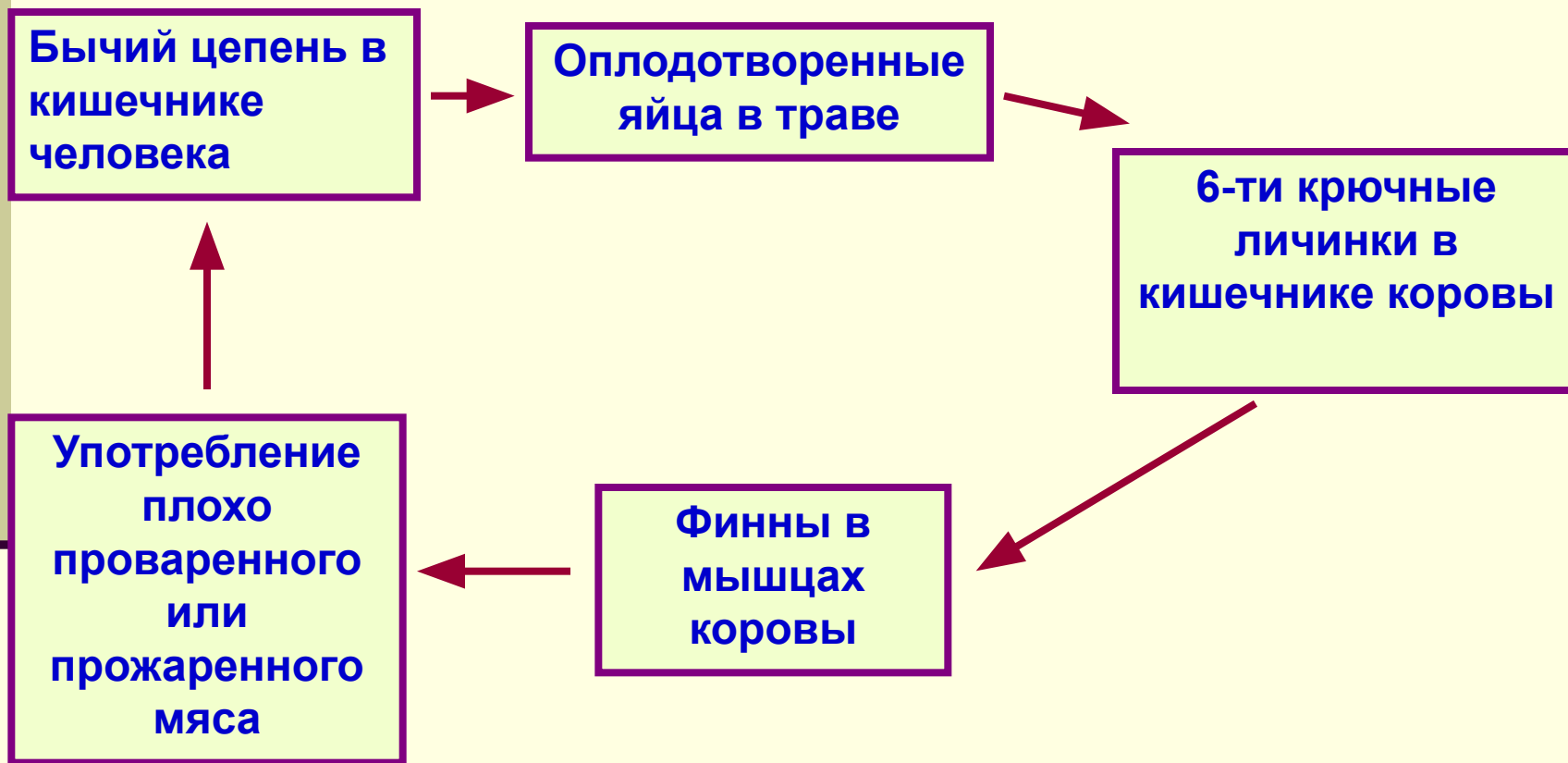
Стенка
кишечника



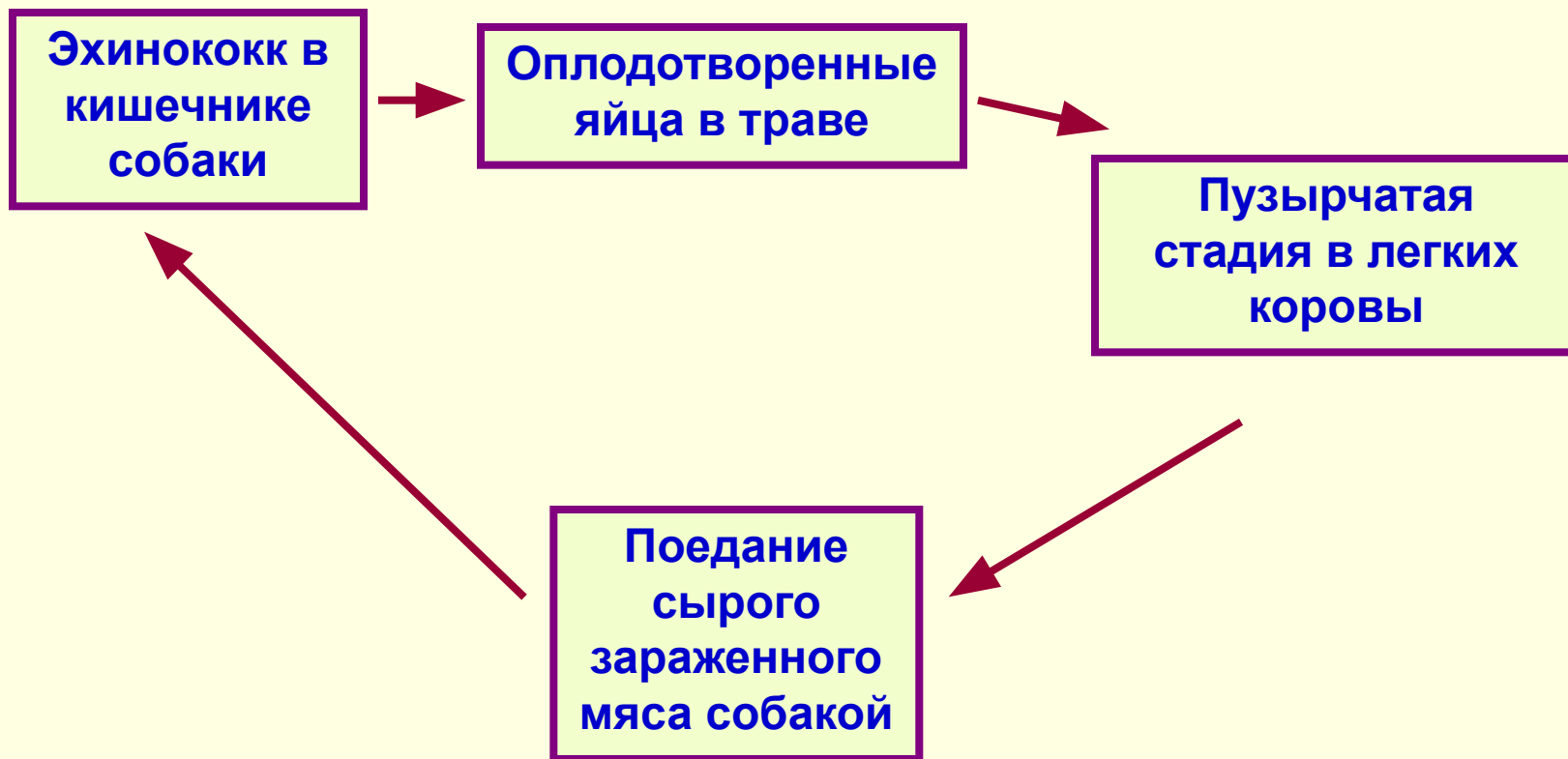
Сегментъ



Развитие бычьего цепня



Развитие эхинококка



Домашнее задание:

Параграф 13

**Составить в тетради общую
характеристику типа круглые черви
(5 пунктов)**