

Администрирование налогов

Передел функций: ГФСУ vs Минфин

Контролирующие органы – это центральный орган исполнительной власти, реализующий государственную налоговую и таможенную политику (ДФС Украины), его территориальные органы

Центральный орган исполнительной власти, обеспечивающий формирование и реализует государственную финансовую политику (Министерство финансов Украины)

Функционал Минфина

- координация деятельности контролирующих органов
- утверждение нормативно-правовые акты по вопросам, относящимся к компетенции контролирующих органов
- прогнозы, анализ, предложения по увеличению налоговых поступлений, изучение законодательства, которое на них влияет
- разработка проектов нормативно-правовых актов
- обобщающие налоговые консультации

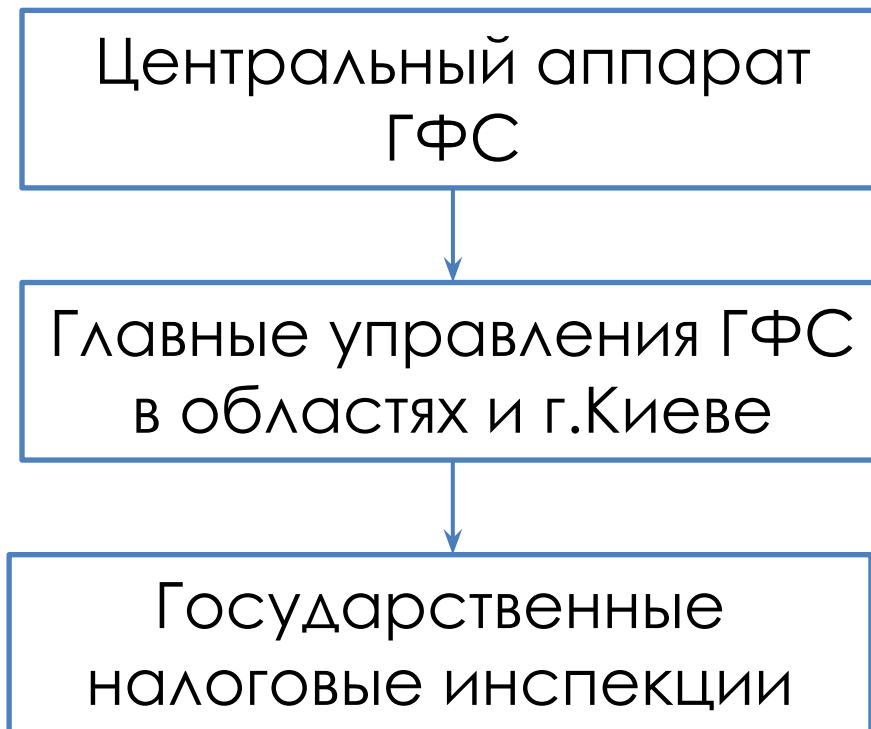
Оставили функционалом ГФСУ

- внедрение и техническое сопровождение информационно-телекоммуникационных систем и технологий, автоматизацию процедур (в т.ч. электронные сервисы)
- организацию информационно-аналитического обеспечения и автоматизации процессов администрирования
- обеспечение другим государственным органам в установленных законом случаях доступа к информации из БД
- утверждение процедур, правил, регламентов функционирования и администрирования БД

Добавили функционалом ГФСУ

- узнавать у плательщика и у банков о наличии индивидуального банковского сейфа
- в предусмотренных случаях в лице налогового управляющего иметь доступ в государственные реестры, базы данных и к конфиденциальной информации, которая может в них содержаться

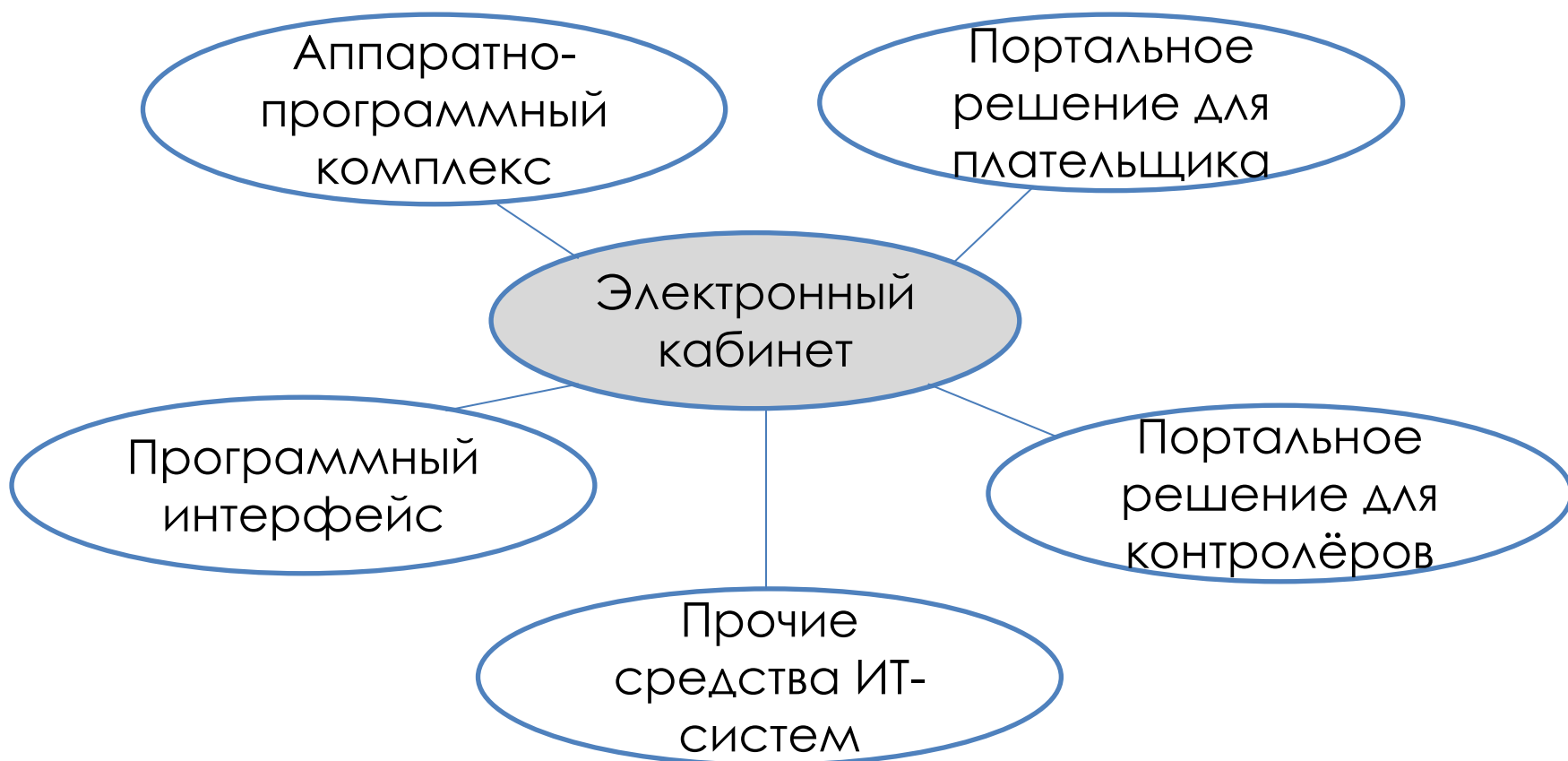
Структура ГФС без изменений



Изменены критерии крупного налогоплательщика

- общая сумма платежей, уплаченных в государственный бюджет Украины за 12 месяцев – 20 млн.грн. и более
- общий объем операций по поставке товаров / услуг 1 млрд.грн. и более

Электронный кабинет: структура



Электронный кабинет: ключевые опции

- просмотр данных личной карточки налогоплательщика, СЭА НДС, СЭАРП
- формирование и подача отчетности
- регистрация налоговых и акцизных накладных
- постановка на учет, внесение изменений в учетные данные, переход на специальные режимы налогообложения
- информирование о назначении, ходе и результатах налоговых проверок
- административное обжалование решений контролирующих органов
- официальная переписка с контролирующими органами

Отчетность в электронной форме

- Появилось право подавать приложения к налоговым декларациям в электронной форме
- Добавлено основание для отказа в принятии налоговой декларации, представленной средствами электронной связи – недействительность электронной цифровой подписи

Срок хранения документов

7 лет для документов, которые касаются контролируемых операций

Налоговые консультации

| Индивидуальные | | Обобщающие |
|-------------------------------|---|--------------------------------|
| Устные | Письменные | Письменные |
| ГНИ | ГУ ГФС областей и г.Киева, центральный аппарат ГФСУ | Минфин |
| | Регистрируются, публичный реестр | Наибольший приоритет |
| Юридического статуса не имеют | Освобождают от ответственности | Освобождают от ответственности |
| | Можно обжаловать в суде | Можно обжаловать в суде |

Запросы на информацию

- право подписывать запросы предоставлено уполномоченным лицам соответствующего контролирующего органа
- сокращен срок предоставления ответа на запрос о предоставлении информации и ее документальное подтверждение до 15 рабочих дней со дня, следующего за днем получения такого запроса

Публичный план-график проверок

- обязательное обнародование Плана-графика документальных плановых проверок
- план-график на текущий год будет публиковаться на официальном сайте ДФС до 25 декабря года, предшествующего году, в котором будут проводиться такие документальные плановые проверки

Налоговое уведомление-решение

- новый реквизит – предупреждение о необходимости составления и регистрации в ЕРНН налоговой накладной или о необходимости исправления ошибок, допущенных при указании реквизитов налоговой накладной

Налоговое требование

- не вручается, если общая сумма налогового долга налогоплательщика не превышает 60 необлагаемых минимумов доходов граждан