



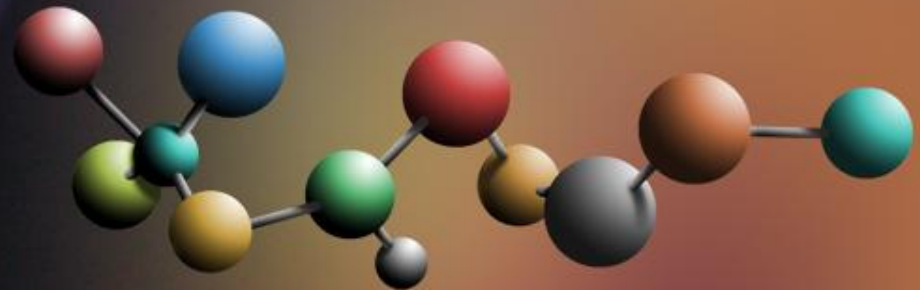
Интеллектуальная игра

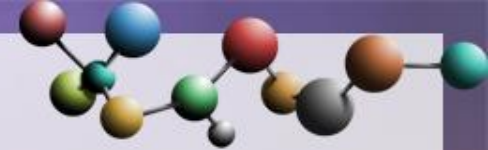
8 класс

Что? Где?

Когда?

X-ray 01





Правила игры

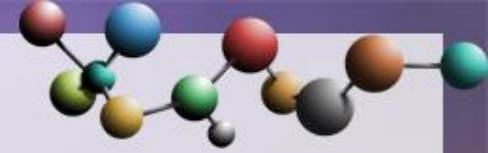
- I. Все команды играют одновременно.
Ответы сдаются письменно в жюри.
- II. На обдумывание вопроса дается 60 секунд.
- III. Выигрывает команда, набравшая наибольшее количество баллов, при равенстве баллов команды делят места.

ВОПРОС № 1

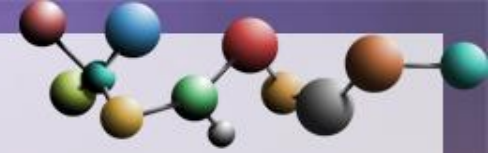


Масса этого органа составляет только 2% массы человеческого тела, но для работы ему требуется 15-20% насыщенной кислородом крови, которую сердце выталкивает при каждом сокращении. Если снабжение этого органа кровью прекращается хотя бы на 10 секунд, мы теряем сознание.

МОЗГ

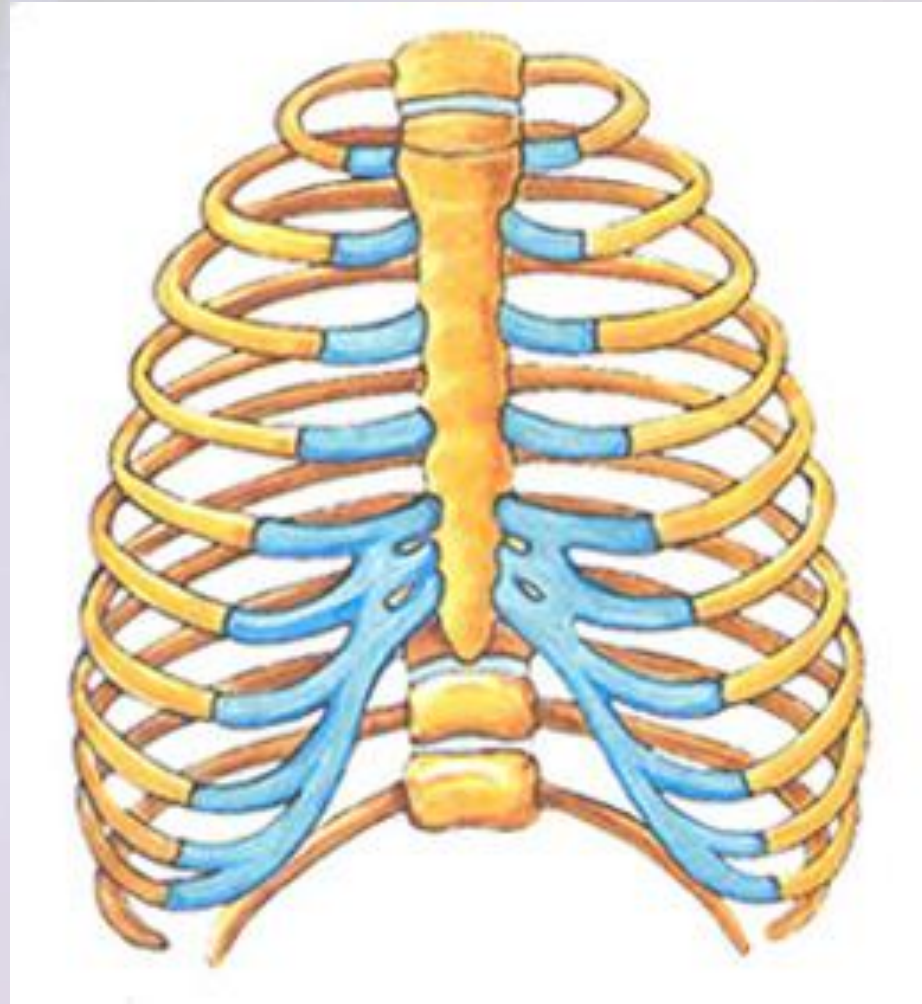
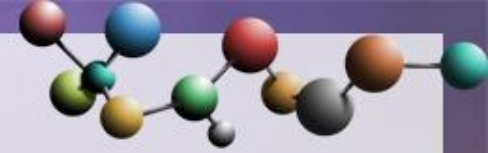


ВОПРОС № 2

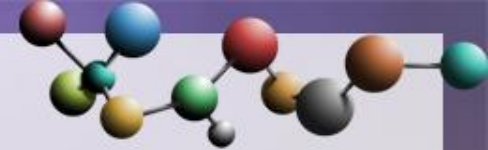


**Какая часть скелета
напоминает о
неволе?**

Грудная клетка

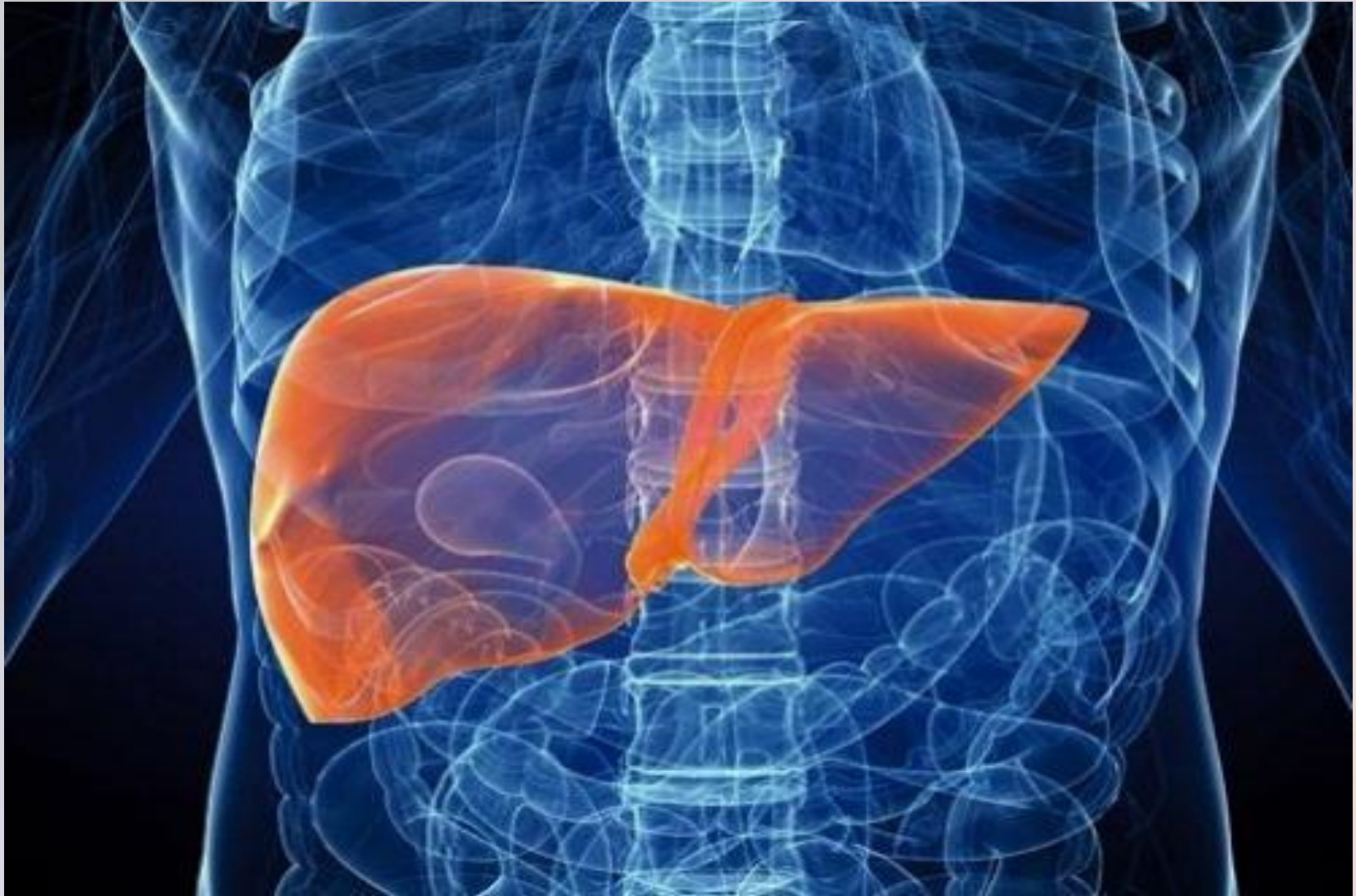


ВОПРОС № 3

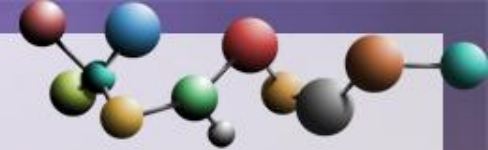


**Какой орган
организма человека
является
«химической
лабораторией»?**

ПЕЧЕНЬ



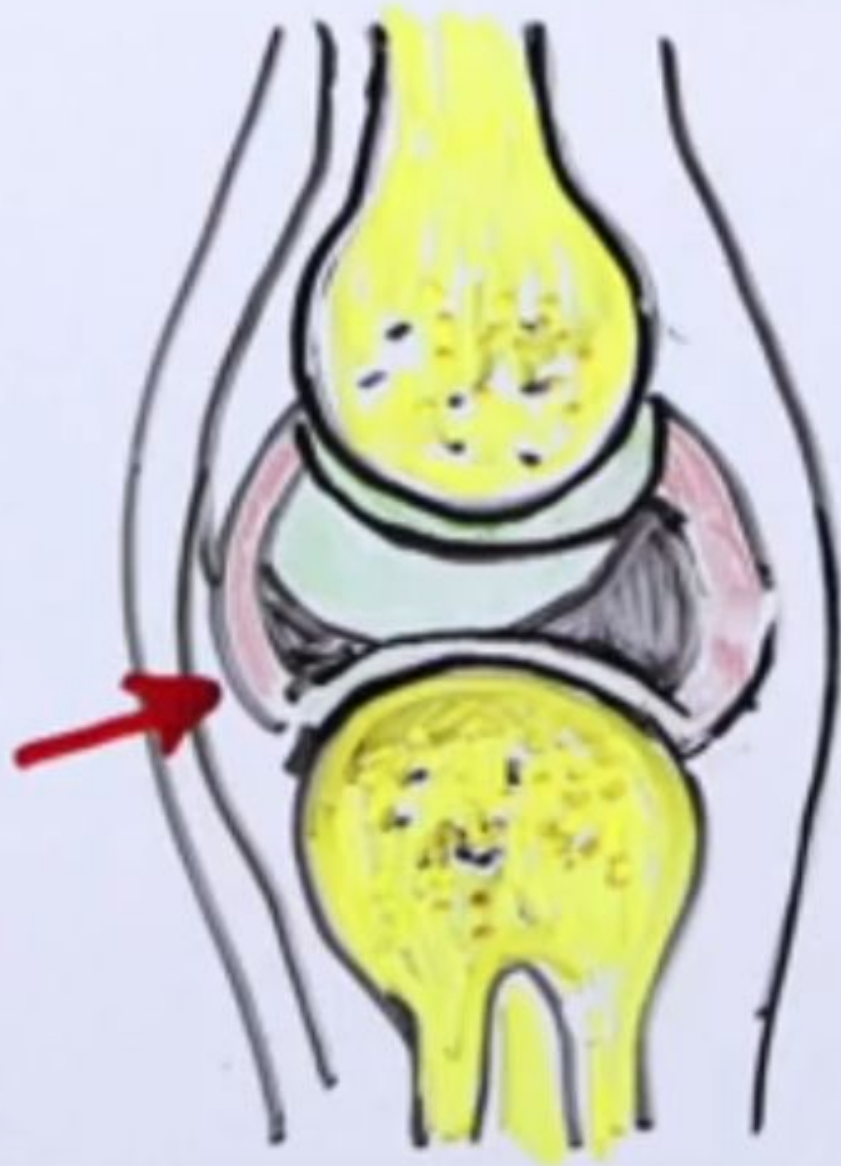
ВОПРОС № 4



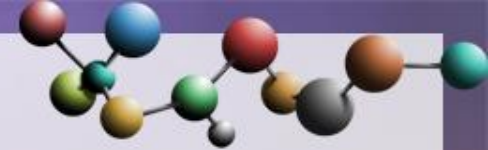
**В какую сумку нельзя
ничего положить?**



СУСТАВНАЯ
СУМКА

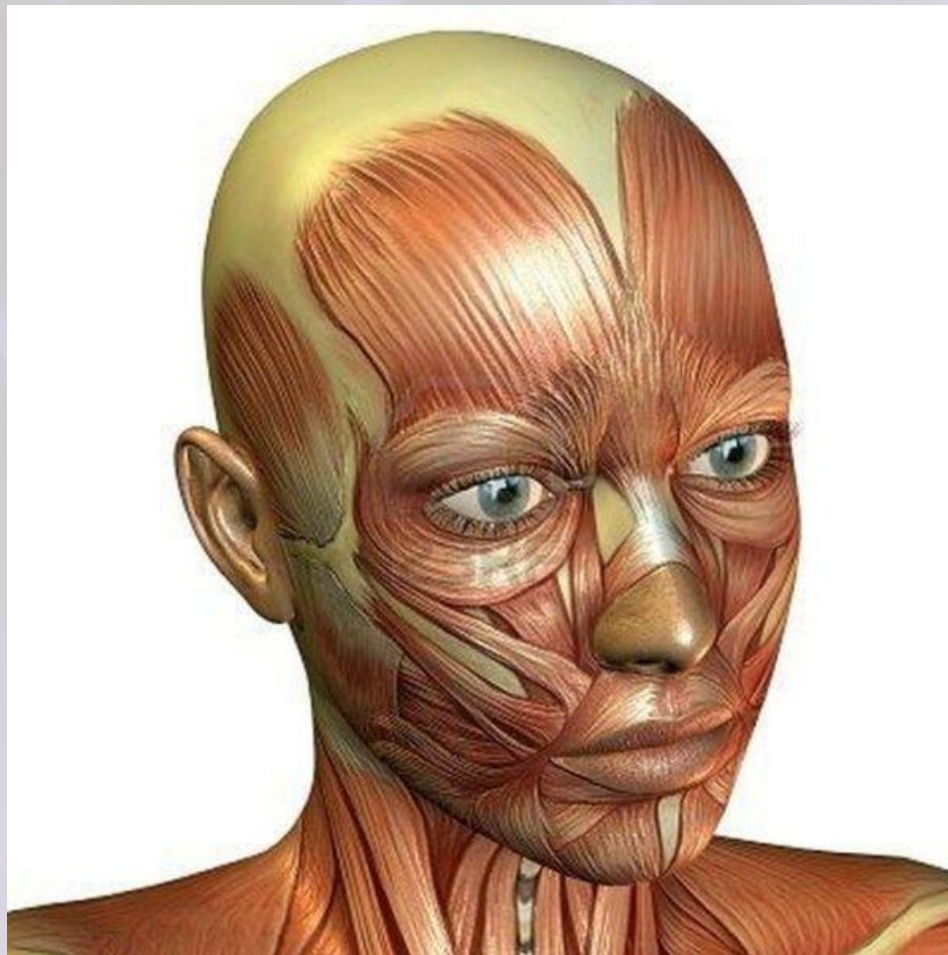
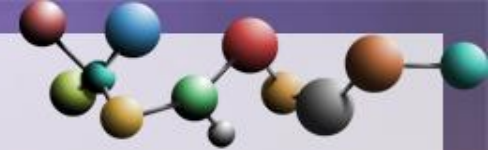


ВОПРОС № 5



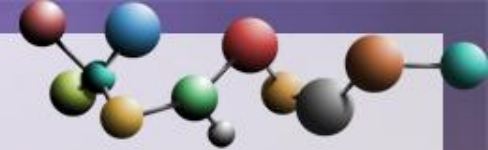
**Их много, они очень тонкие.
Они помогают нам кушать,
разговаривать, видеть или не
видеть окружающий мир и
демонстрировать отношение
к нему.**

МИМИЧЕСКИЕ МЫШЦЫ

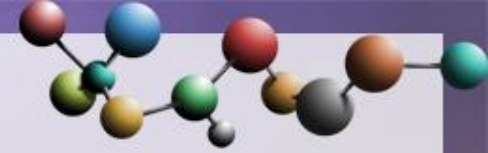


Вы напрягаете 17
мышц, чтобы
улыбнуться,
и 43, чтобы
нахмуриться.
Если Вы не хотите
напрягать лицо —
улыбайтесь.

ВОПРОС № 6



Назовите имя русского ученого, который совместно с Паулем Эрлихом (немецкий врач, иммунолог, бактериолог, основоположник химиотерапии) был удостоен Нобелевской премии по физиологии и медицине в 1908 году?



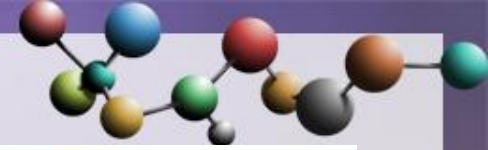
**Илья
Ильич
Мечнико
в**



ВОПРОС № 7



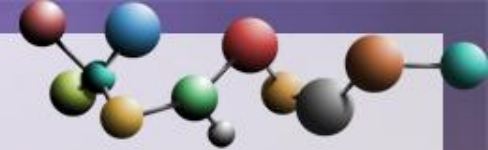
На этом относительно небольшом участке тела находятся кожа, мышцы, спинной мозг, позвоночник, трахея, пищевод, кровеносные сосуды.



Шея

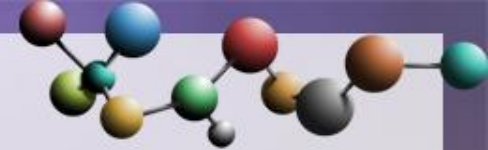


ВОПРОС № 8

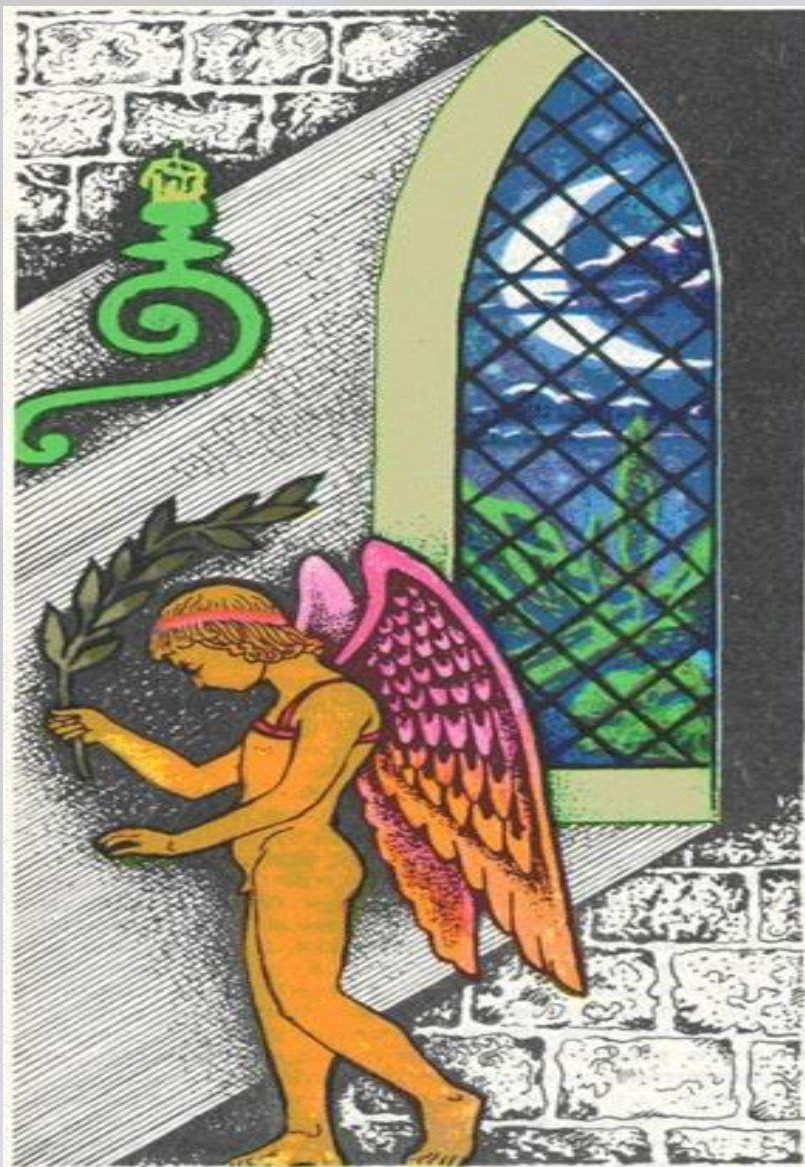
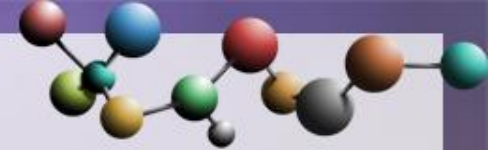


Цвет глаз человека определяется пигментом радужки. Этот пигмент защищает глаза от избыточного количества солнечного света. Дайте название пигмента.

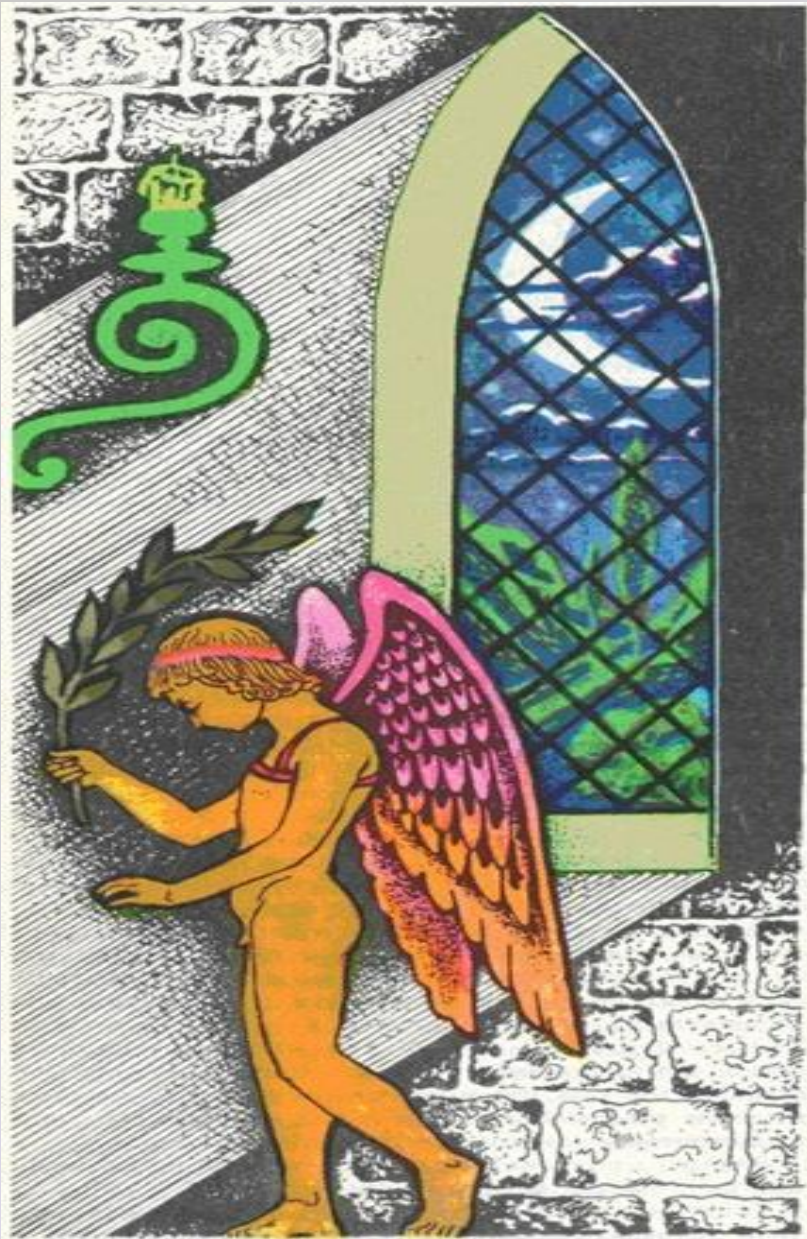
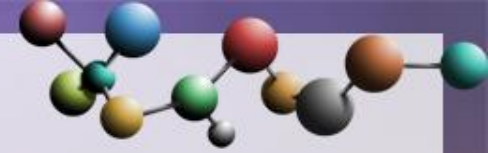
Меланин



ВОПРОС № 9

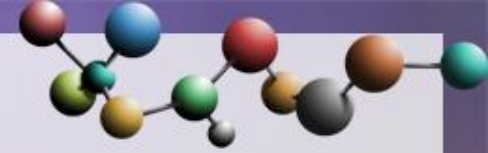


**Что
произошло
с «ЗОЛОТЫМ
мальчиком
»?**



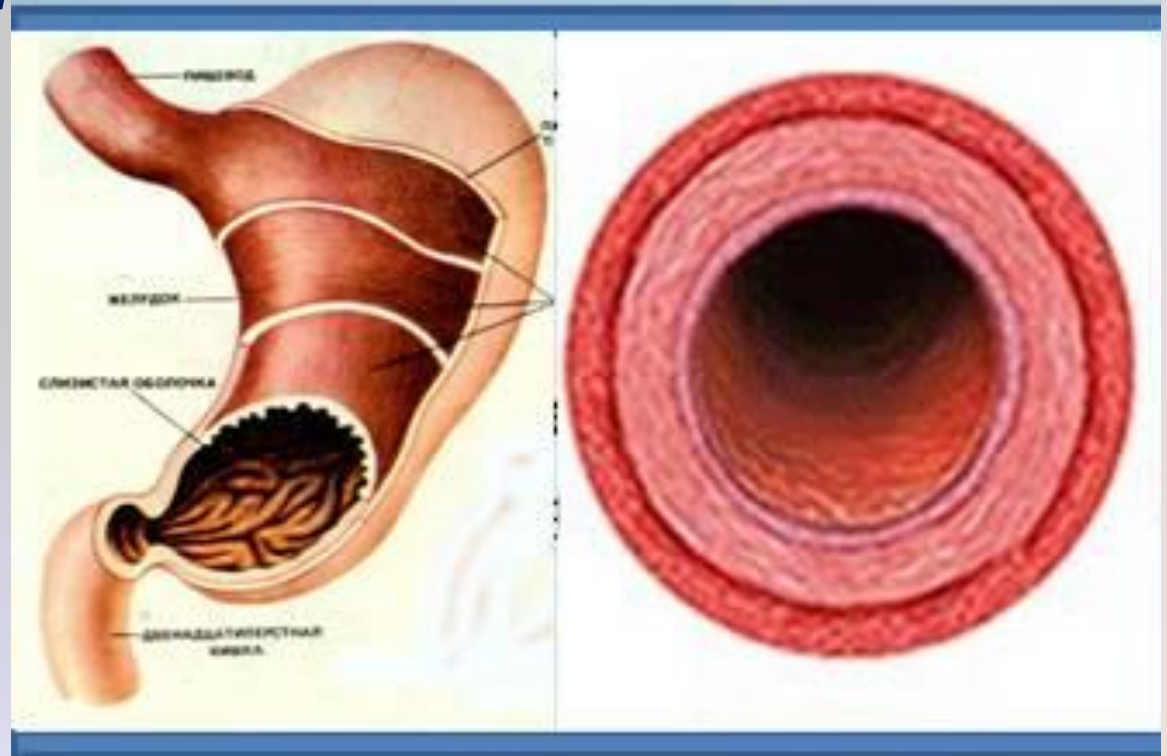
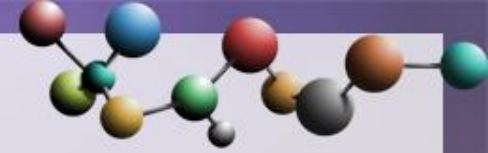
**Увеличилась
теплоотдача -
переохлажден
ие**

ВОПРОС № 10



Ее сокращение не подконтрольно сознанию, а регулируется автономной нервной системой. Она встречается в стенках кишечника, кровеносных сосудов, мочевого пузыря, в кожном покрове и глазном яблоке?

Гладкая мускулатура

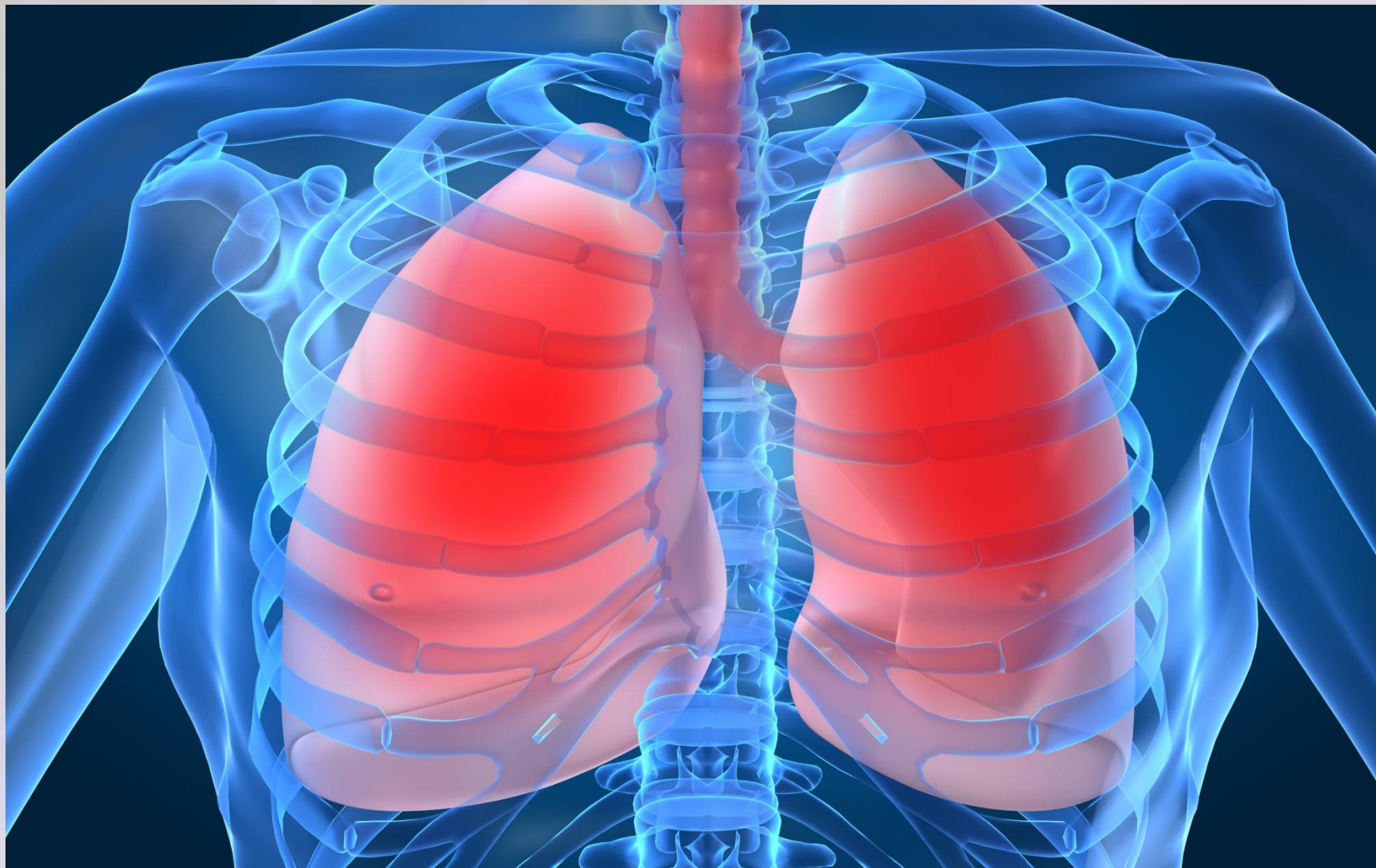
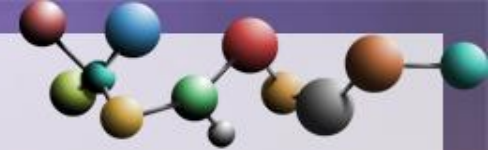


ВОПРОС № 11



**Какие парные органы
анатомически в норме
принципиально отличаются
друг от друга?**

Легкие

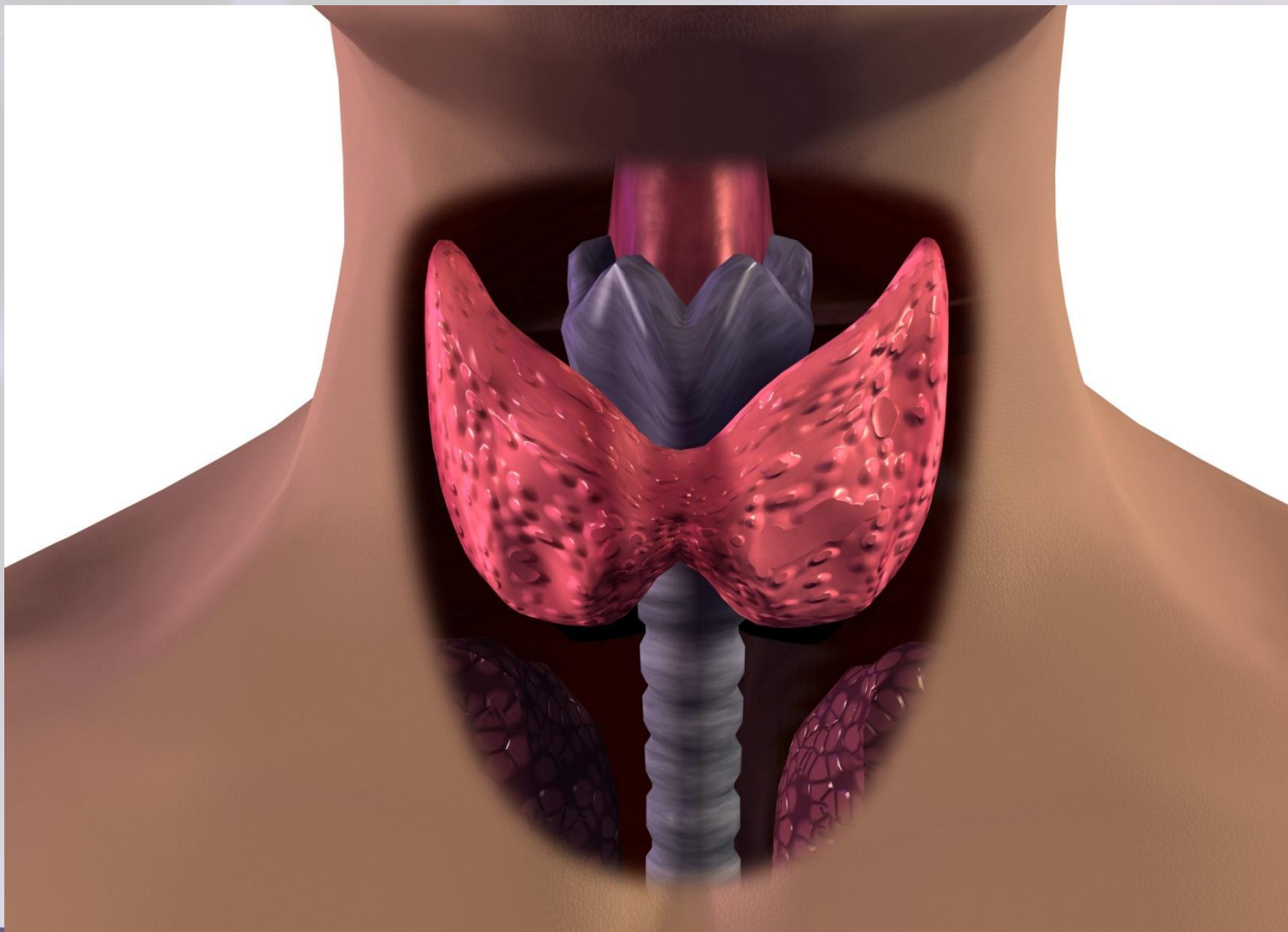
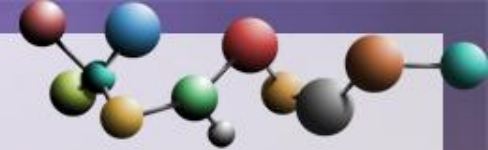


ВОПРОС № 1.

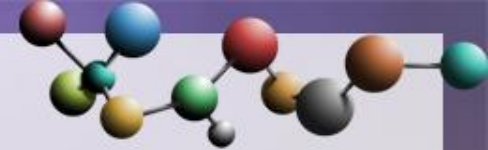
**Назовите
эту железу?**



Щитовидная железа



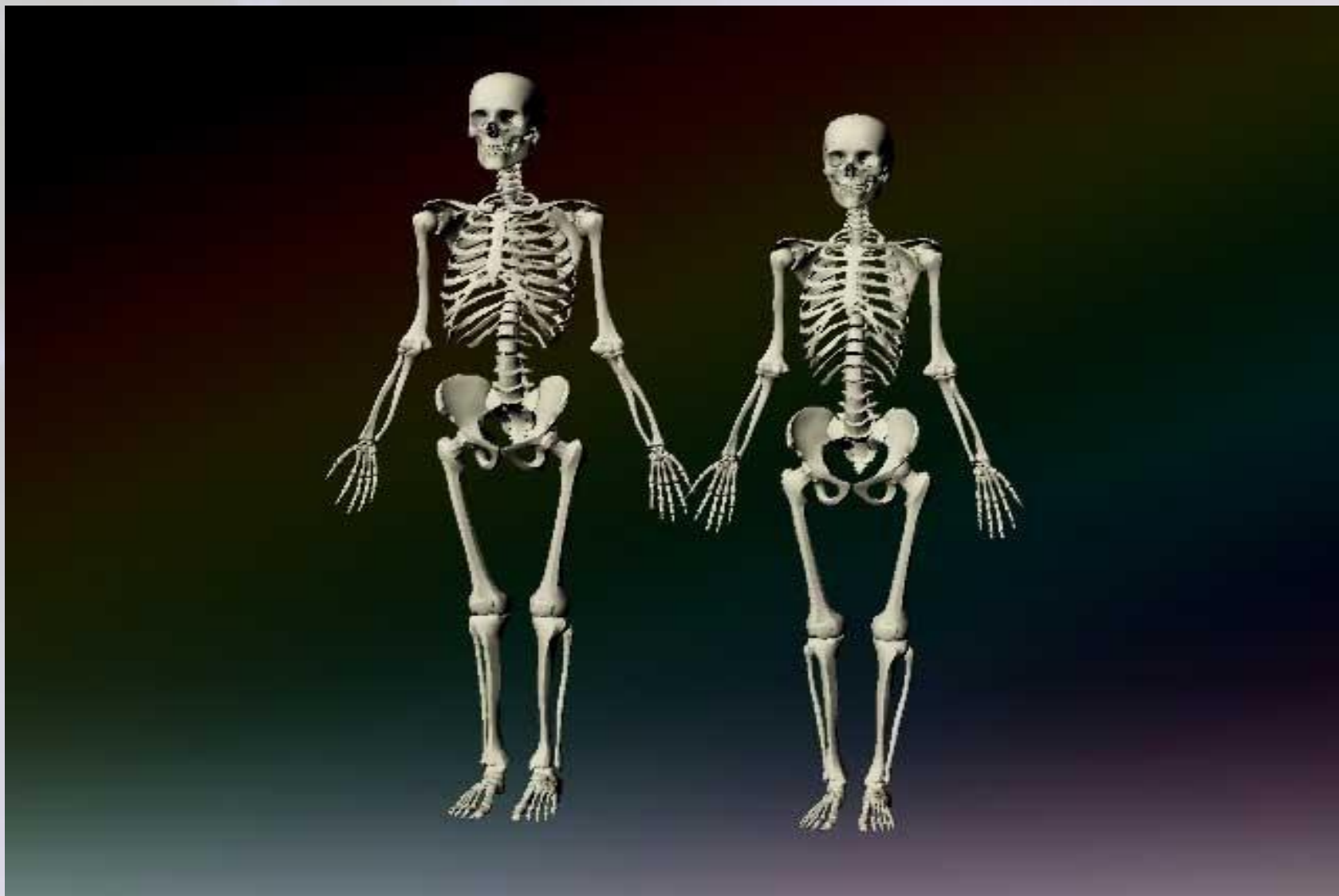
ВОПРОС № 13



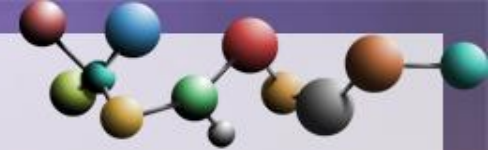
**Чего в организме у
новорождённого почти 270
штук, а у взрослого примерно
207?**



Костей

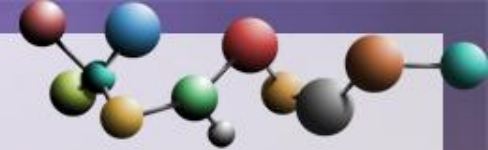


ВОПРОС № 14

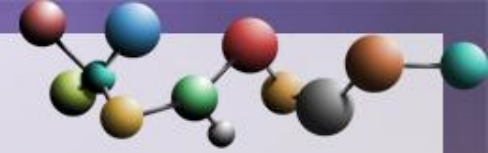


В стрессовом состоянии в организме человека вырабатываются опасные токсины. Каким образом, чаще всего не зависящим от человеческой воли, они выводятся из организма?

Со слезами

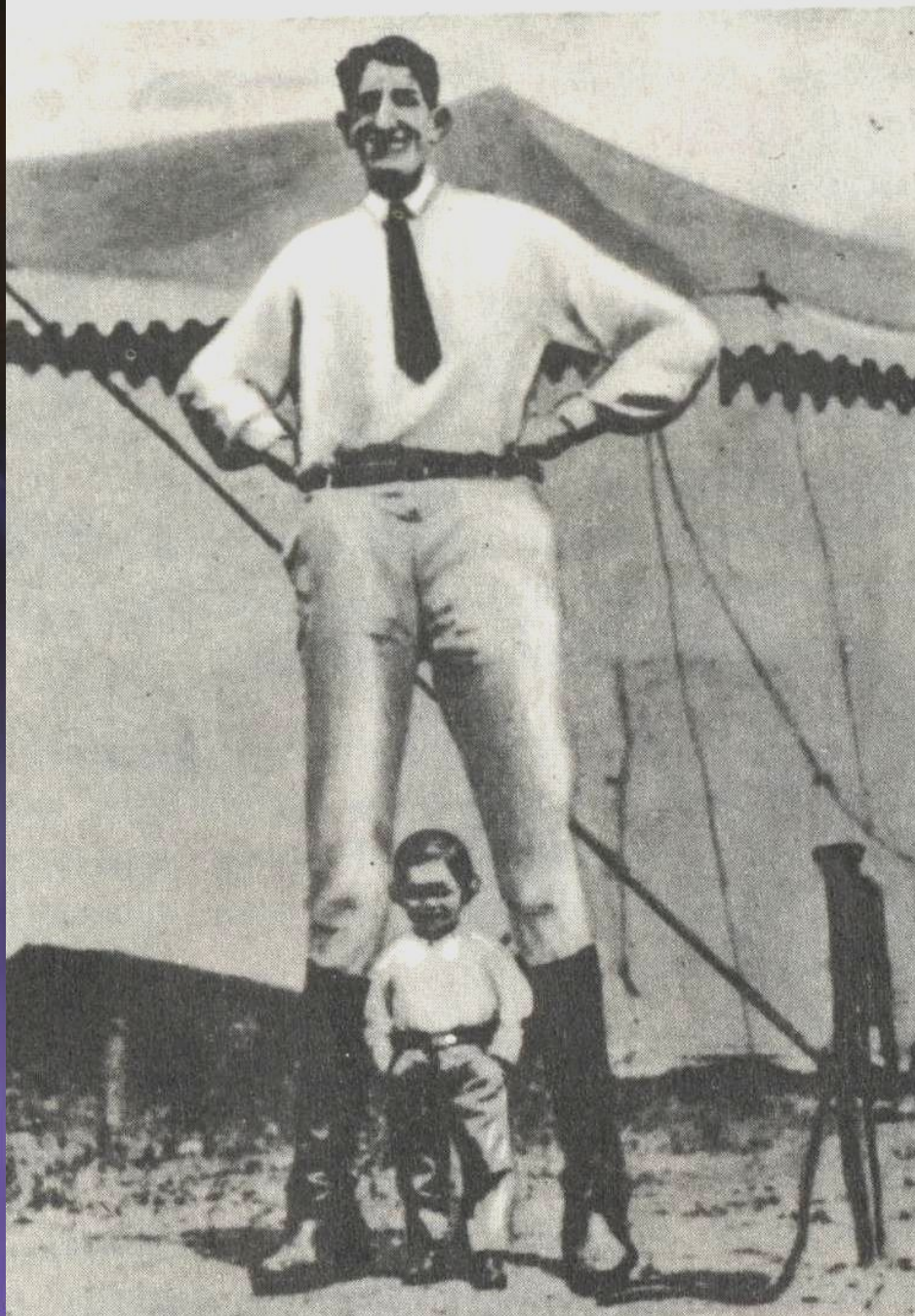
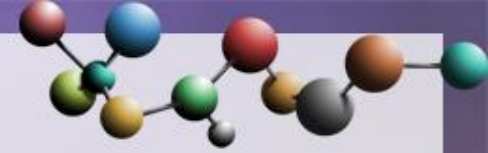


ВОПРОС № 15



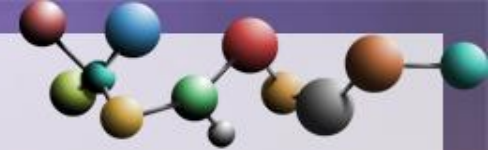
Мозг контролирует почти каждую функцию тела и разума.

Если в утробе матери гипофиз ребенка поврежден (опухоль, недостаточный приток крови, неблагоприятные влияния радиации), он может усилить или, наоборот, уменьшить количество гормона роста (соматотропина) в организме растущего ребенка, в результате чего возникнет?



***Карликовос
ть
или
гигантизм***

ВОПРОС № 16

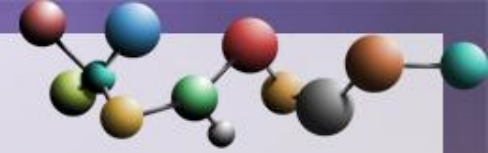


**Часть тела, количество
которой не знает ни один
владелец?**

Волосы

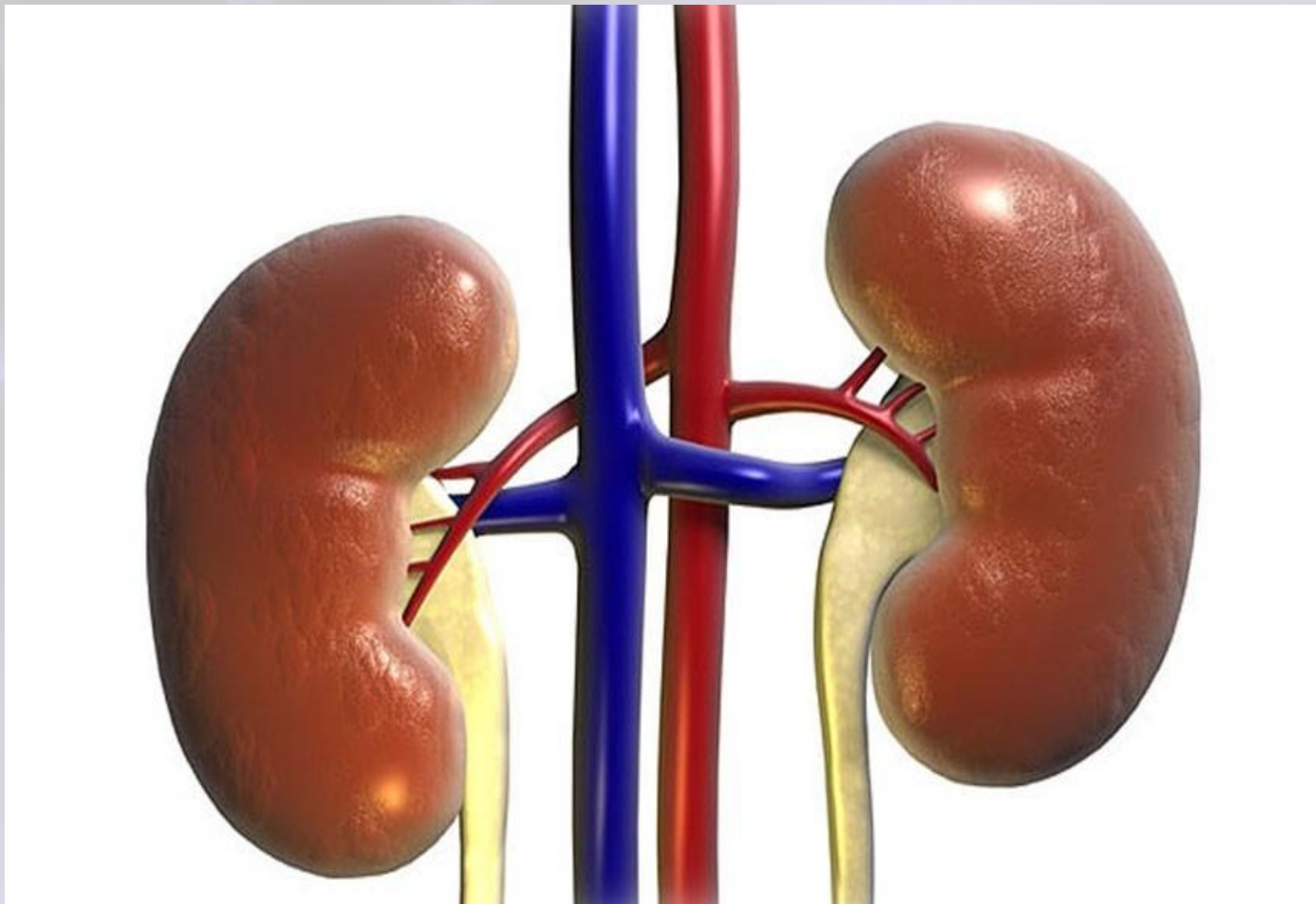
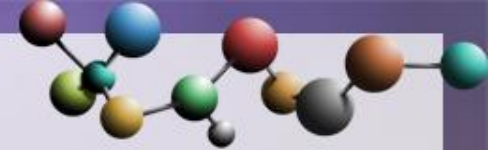


ВОПРОС № 17

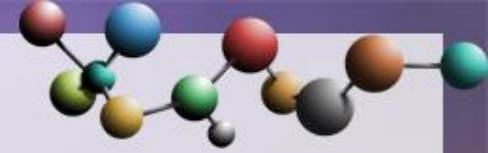


**Самый совершенный
фильтр, созданный
природой в организме
человека?**

Почки

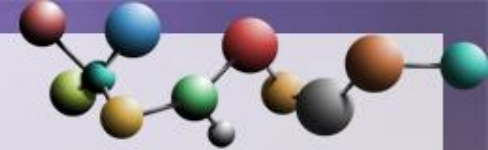


ВОПРОС № 18



**Из чего, согласно
Гиппократу,
образуются первые
зубы человека?**

Из молока матери



Молочные зубы

Верхняя
челюсть

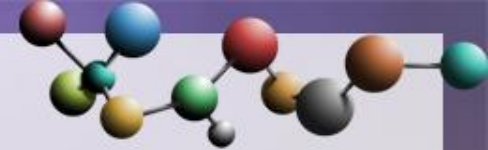


*Цифры на схеме обозначают
последовательность прорезывания зубов*

Нижняя
челюсть



ВОПРОС № 19



«Лишнее слово»

В каждой группе слов найдите лишнее слово, по первым буквам которых составьте ответ:

1	2
Поперечнополосатая	Лимфа
Гладкая	Хрящевая
Костная	Жировая
Сердечная	Реснички

ВОПРОС № 19



3

Опора

Аксон

Нейрон

Дендрит

4

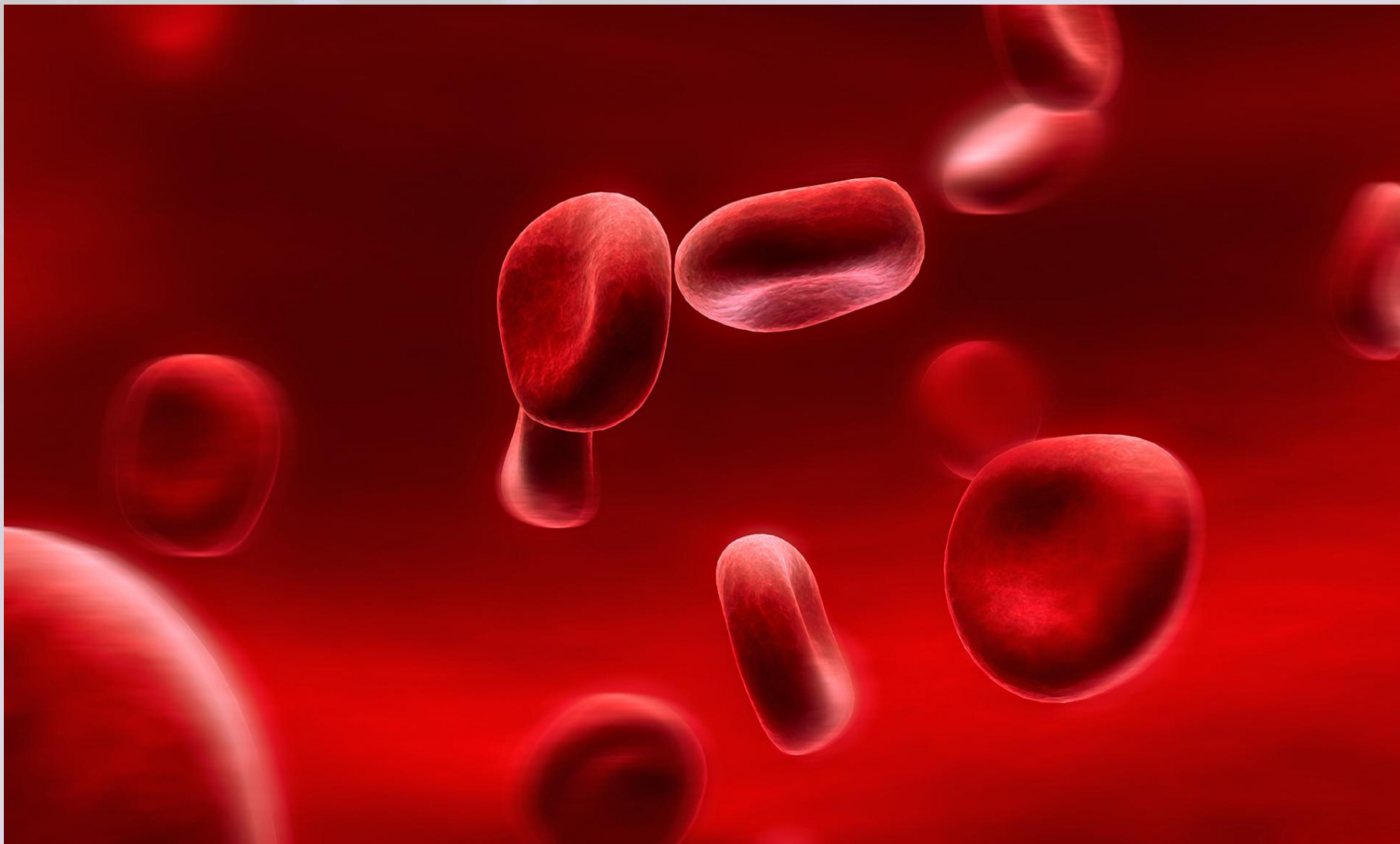
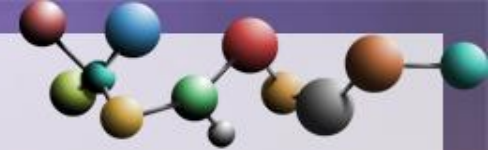
Кожный

Волокнистая

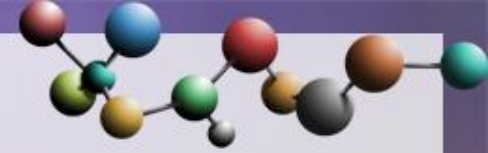
Кишечный

Выстилающий

Кровь



ВОПРОС № 20



«Лишнее слово»

В каждой группе слов найдите лишнее слово, по первым буквам которых составьте ответ:

1

2

3

Трахея

Ребро

Гипофиз

Дерма

Лопатка

Легкое

Эпидермис

Аксон

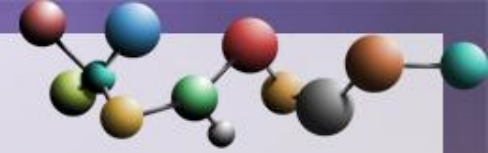
Надпочечник

Волос

Крестец

Гипоталамус

ВОПРОС № 20



4

5

6

7

Аорта

Пищевод

Ухо

Дендрит

Артерия

Мочевой пузырь

Эритроцит

Аксон

Альвеола

Кишечник

Кровь

Синапс

Артериола

Желудок

Тромбоцит

Семенник

Таламус

