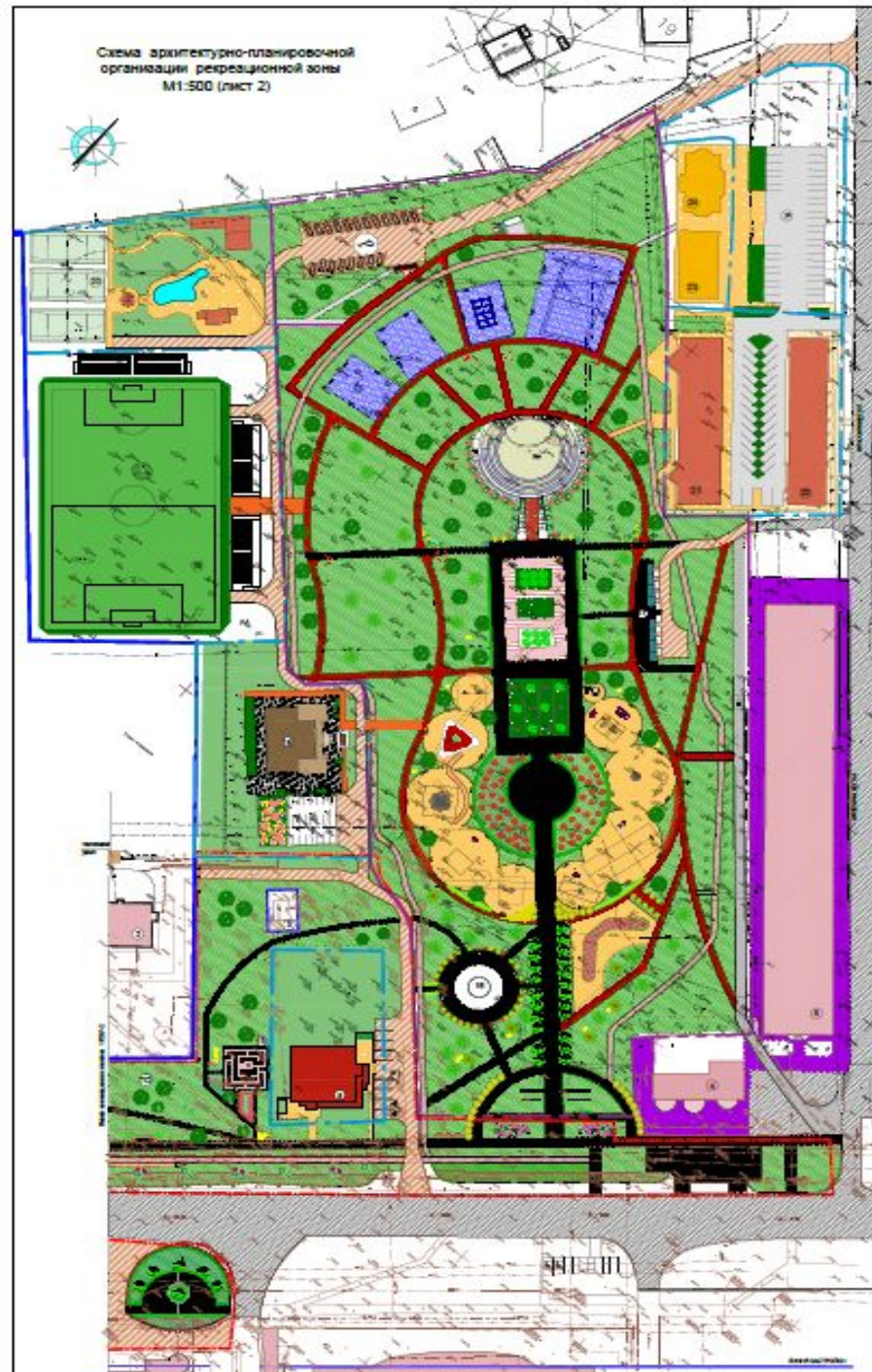


ЭСКИЗНЫЕ РЕШЕНИЯ ОБЪЕКТОВ ИНВЕСТИЦИОННОЙ ДЕЯТЕЛЬНОСТИ

Благоустройство
рекреационной зоны по
ул.Калинина-Батакская



Шахматная Школа «КЛАССИК»

Адрес объекта: ПАРК, ул. Калинина-Батакокая, г. Георгиевск, Ставропольский край

Эскизный проект



Главный фасад



ЗАКАЗЧИК: ООО «Маровль и Компания»

Шахматная Школа «КЛАССИК»

Адрес объекта: ПАРК, ул. Калинина-Батакокая, г. Георгиевск, Ставропольский край

Эскизный проект

СИТУАЦИОННЫЙ ПЛАН



Схема планировочной организации земельного участка



Экспликация зданий:

- 1 - Шахматная школа;
- 2 - Детская игровая площадка (или водный аттракцион «7 морей»)
- P - Автостоянка

Участок проектирования

КОСМУРОВА И КОМПАНИЯ

ИЗМЕНЕНИЯ	ИЗМЕНЕНИЯ
№ 1	№ 1
№ 2	№ 2
№ 3	№ 3
№ 4	№ 4
№ 5	№ 5
№ 6	№ 6
№ 7	№ 7
№ 8	№ 8
№ 9	№ 9
№ 10	№ 10
№ 11	№ 11
№ 12	№ 12
№ 13	№ 13
№ 14	№ 14
№ 15	№ 15
№ 16	№ 16
№ 17	№ 17
№ 18	№ 18
№ 19	№ 19
№ 20	№ 20
№ 21	№ 21
№ 22	№ 22
№ 23	№ 23
№ 24	№ 24
№ 25	№ 25
№ 26	№ 26
№ 27	№ 27
№ 28	№ 28
№ 29	№ 29
№ 30	№ 30
№ 31	№ 31
№ 32	№ 32
№ 33	№ 33
№ 34	№ 34
№ 35	№ 35
№ 36	№ 36
№ 37	№ 37
№ 38	№ 38
№ 39	№ 39
№ 40	№ 40
№ 41	№ 41
№ 42	№ 42
№ 43	№ 43
№ 44	№ 44
№ 45	№ 45
№ 46	№ 46
№ 47	№ 47
№ 48	№ 48
№ 49	№ 49
№ 50	№ 50

ИЗМЕНЕНИЯ	ИЗМЕНЕНИЯ
№ 1	№ 1
№ 2	№ 2
№ 3	№ 3
№ 4	№ 4
№ 5	№ 5
№ 6	№ 6
№ 7	№ 7
№ 8	№ 8
№ 9	№ 9
№ 10	№ 10
№ 11	№ 11
№ 12	№ 12
№ 13	№ 13
№ 14	№ 14
№ 15	№ 15
№ 16	№ 16
№ 17	№ 17
№ 18	№ 18
№ 19	№ 19
№ 20	№ 20
№ 21	№ 21
№ 22	№ 22
№ 23	№ 23
№ 24	№ 24
№ 25	№ 25
№ 26	№ 26
№ 27	№ 27
№ 28	№ 28
№ 29	№ 29
№ 30	№ 30
№ 31	№ 31
№ 32	№ 32
№ 33	№ 33
№ 34	№ 34
№ 35	№ 35
№ 36	№ 36
№ 37	№ 37
№ 38	№ 38
№ 39	№ 39
№ 40	№ 40
№ 41	№ 41
№ 42	№ 42
№ 43	№ 43
№ 44	№ 44
№ 45	№ 45
№ 46	№ 46
№ 47	№ 47
№ 48	№ 48
№ 49	№ 49
№ 50	№ 50



ИЗМЕНЕНИЯ	ИЗМЕНЕНИЯ
№ 1	№ 1
№ 2	№ 2
№ 3	№ 3
№ 4	№ 4
№ 5	№ 5
№ 6	№ 6
№ 7	№ 7
№ 8	№ 8
№ 9	№ 9
№ 10	№ 10
№ 11	№ 11
№ 12	№ 12
№ 13	№ 13
№ 14	№ 14
№ 15	№ 15
№ 16	№ 16
№ 17	№ 17
№ 18	№ 18
№ 19	№ 19
№ 20	№ 20
№ 21	№ 21
№ 22	№ 22
№ 23	№ 23
№ 24	№ 24
№ 25	№ 25
№ 26	№ 26
№ 27	№ 27
№ 28	№ 28
№ 29	№ 29
№ 30	№ 30
№ 31	№ 31
№ 32	№ 32
№ 33	№ 33
№ 34	№ 34
№ 35	№ 35
№ 36	№ 36
№ 37	№ 37
№ 38	№ 38
№ 39	№ 39
№ 40	№ 40
№ 41	№ 41
№ 42	№ 42
№ 43	№ 43
№ 44	№ 44
№ 45	№ 45
№ 46	№ 46
№ 47	№ 47
№ 48	№ 48
№ 49	№ 49
№ 50	№ 50

ЗАКАЗЧИК: ООО «Маровль и Компания»

ШАХМАТНАЯ ШКОЛА



ЗАКАЗЧИК: ООО «Марсель и Компания»



ЗАКАЗЧИК: ООО «Марсель и Компания»

ОБЩАЯ ПЛОЩАДЬ ДВУХ
ЭТАЖЕЙ – 910 КВ.М

13 НОВЫХ РАБОЧИХ МЕСТ

12 МЛН. РУБЛЕЙ





ДОСУГОВЫЙ ЦЕНТР С КЛУБОМ ЗДОРОВОГО ПИТАНИЯ



ОБЩАЯ
ПЛОЩАДЬ
800 КВ.М

11 НОВЫХ
РАБОЧИХ МЕСТ

10 МЛН.РУБЛЕЙ



ЦЕНТР РАЗВИТИЯ СЕМЬИ, ПРЕДПРИНИМАТЕЛЬСТВА И СОЦИАЛЬНОГО ПАРТНЕРСТВА



ЦЕНТР СЕМЕЙНОГО ОТДЫХА С БАТУТНЫМ КЛУБОМ И ДЕТСКИМ КАФЕ – 847,9 КВ.М.
ЦЕНТРА РАЗВИТИЯ ПРЕДПРИНИМАТЕЛЬСТВА И СОЦИАЛЬНОГО ПАРТНЕРСТВА – 672,60
КВ.М.
17 РАБОЧИХ МЕСТ

«T-City»



1 – теннисные корты

2 – сэк бар

3 – взрослый бассейн (h 1,8м, V157м³)

4 – детский бассейн (h 1,4м, V27м³)

5 – детский бассейн (h 1,0м, V19м³)

6 – детский бассейн (h 0,8м, V15м³)

7 – сауна

8 – детская игровая площадка

9 – пляжные душевые (открытый душ)

10 – раздевалка

11 – хозяйственные помещения

12 – кафе

13 – песочница

14 – туалеты

ТЕННИСНЫЕ КОРТЫ



ФУТБОЛЬНОЕ ПОЛЕ