

СССР в 1957- 1964 гг.

Оттепель, не ставшая весной



**Памятник на могиле
Н.С. Хрущева на
Новодевичьем кладбище
Скульптор - Э. Неизвестный**

Исходя из названия темы и эпиграфа, определите содержание развития СССР в середине 50 – середине 60 – х гг.

- ◆ **Жить и верить - это замечательно!**
- ◆ **Перед нами небывалые пути.**
- ◆ **Утверждают космонавты и мечтатели,**
- ◆ **Что на Марсе будут яблони цвести!**
- ◆ **(Е. Долматовский)**

◆ *Ф.М.Бурлацкий*: «Ближе всех к оценке Хрущева подошел Э. Неизвестный...Созданный скульптором памятник на могиле Хрущева – бронзовая голова на фоне белого и черного мрамора досок – удачно символизировал противоречивость «оттепели» и ее главного героя».

◆ *Задача: была ли осуществлена Хрущевым попытка демонтажа командно – административной системы.*

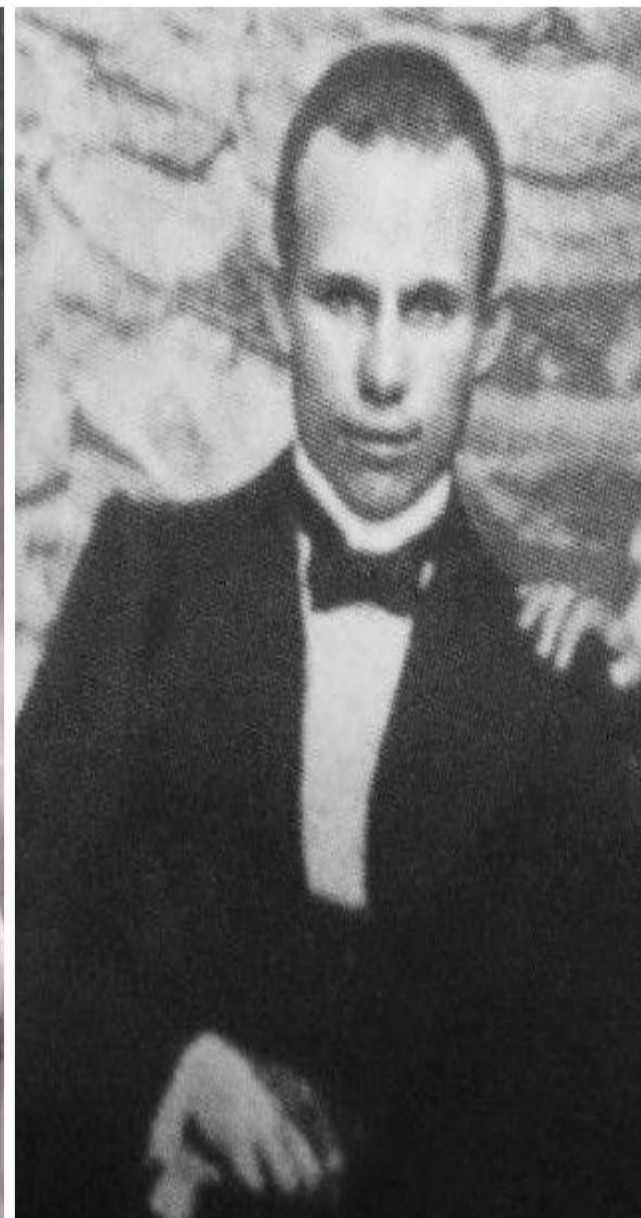


Родился в Курской губернии (с. Калиновка) в семье крестьян.

В зимнее время года он обучался в школе, в летнее работал пастухом.

С детства вел трудовую деятельность, в возрасте 12 лет уже работал в шахте, а до этого - на заводе. Вскоре началась Первая Мировая война. На фронт его не взяли, потому, что он работал на шахте.

В 1917 году его избрали главой местного профсоюза





- ❖ После оккупации территории Украины немцами, Хрущев стал большевиком, и годы Гражданской Войны провел в ранге политработника.
- ❖ В 1938 году Н. С. Хрущёв становится первым секретарём ЦК КП(б) Украины, а ещё через год членом Политбюро ЦК ВКП(б).
- ❖ На данных должностях проявил себя как беспощадный борец с «врагами народа» Только в конце 1930-х приём на Украине были **арестованы более 150 тыс. партийцев**



- ◆ В годы войны был членом ВС многих фронтов. Являлся одним из виновников катастрофических окружений РККА под Киевом (1941) и под Харьковом (1942), всецело поддерживая сталинскую точку зрения

- ◆ Особо отличился Никита Сергеевич в 1954г - отдав Крым в Состав Украинской ССР В честь 300-летия воссоединения Украины с Россией
- ◆ До сих пор спорят на эту тему, зачем отдал.
- ◆ Кто-то считает, что замаливал кровавые свои преступления перед украинцами, кто-то думает, что не со зла сотворил деяние. Кто ж знал о развале СССР в будущем?



УКАЗ ПРЕЗИДИУМА ВЕРХОВНОГО СОВЕТА СССР

О передаче Крымской области из состава РСФСР в состав УССР

Учитывая общность экономики, территориальную близость и тесные хозяйственные и культурные связи между Крымской областью и Украинской ССР, Президиум Верховного Совета Союза Советских Социалистических Республик **постановляет:**

Утвердить совместное представление Президиума Верховного Совета РСФСР и Президиума Верховного Совета УССР о передаче Крымской области из состава Российской Советской Федеративной Социалистической Республики в состав Украинской Советской Социалистической Республики.

Председатель Президиума Верховного Совета СССР К. ВОРОШИЛОВ.

Секретарь Президиума Верховного Совета СССР Н. ПЕГОВ.

Москва, Кремль. 19 февраля 1954 г.

Крымский подарок

- ◆ Пятьдесят тысяч немцев, живших на полуострове со времен Екатерины II, выселили еще в первые дни войны. А после ее окончания их судьбу повторили 250 тысяч крымских татар, которых обвинили в «пособничестве оккупантам». Вместе с ними депортировали и этнических болгар, греков, армян и чехов. В результате такой бездарной политики экономика полуострова совсем упала. Чтобы поднять ее хотя бы на уровень довоенных показателей, правительство поручило властям Украинской ССР обеспечить полуостров водой и энергоресурсами. Ведь их там очень не хватало. - Читайте подробнее на [FB.ru: http://fb.ru/article/140921/pochemu-hrushev-kryim-otdal-ukraine-kakovy-prichiny-prisoedineniya-kryima-k-ukraine](http://fb.ru/article/140921/pochemu-hrushev-kryim-otdal-ukraine-kakovy-prichiny-prisoedineniya-kryima-k-ukraine)

«Нынешнее поколение будет жить при коммунизме»



На 22 съезде партии в 1961 году была принята Программа строительства коммунизма.

Её задачи: создать материально-техническую базу, формировать новые производственные отношения, воспитать нового человека-человека коммунистического общества.

Реформы управления

Положительное влияние

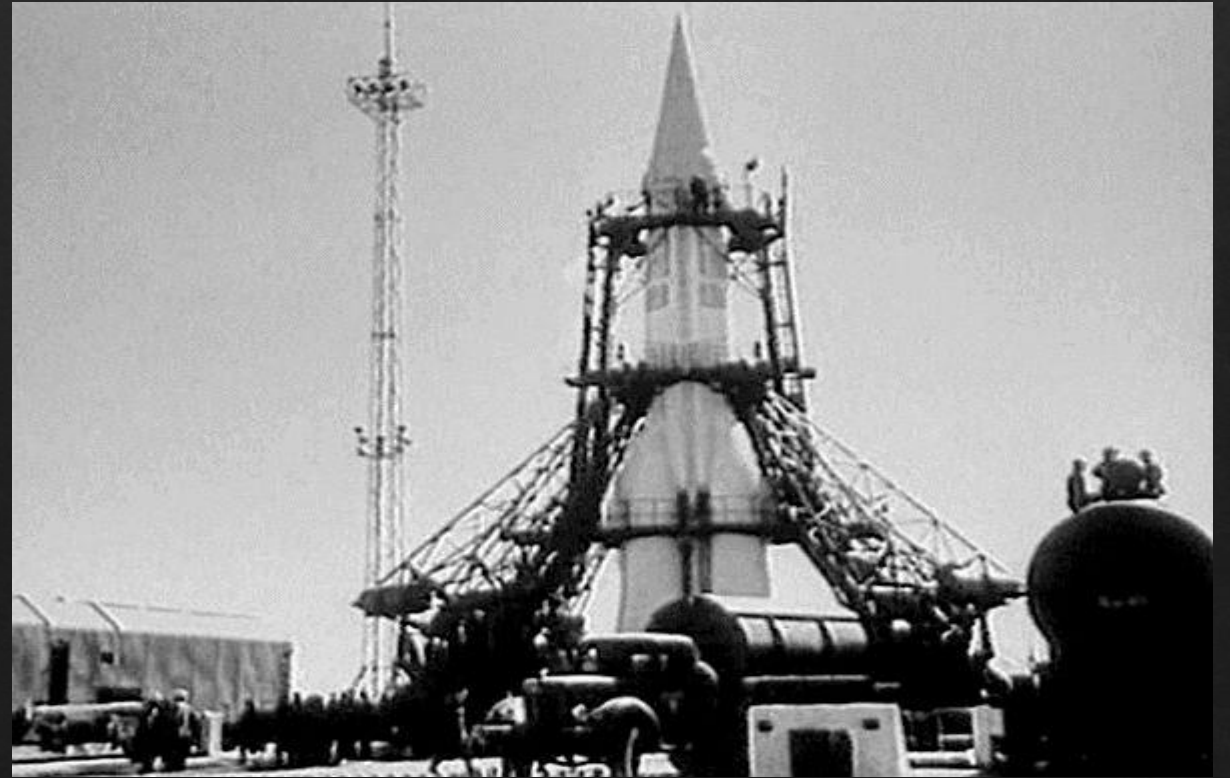
- ◆ Попытка перехода от административных к экономическим методам управления, от принуждения к учету материальных интересов труженика, от жесткой централизации по отраслям к территориальной организации хозяйственной жизни.

Отрицательное влияние

- ◆ Усложнилась структура управления, выросло число чиновников.
- ◆ Была подорвана единая политика в управлении производством.

Укрепление обороноспособности страны

- ◆ Дальнейшее развитие тяжёлой промышленности, военно-промышленного комплекса.
- ◆ 1957- запуск первой в мире межконтинентальной баллистической ракеты.
- ◆ Создан ракетно-ядерный щит страны.



Укрепление обороноспособности страны

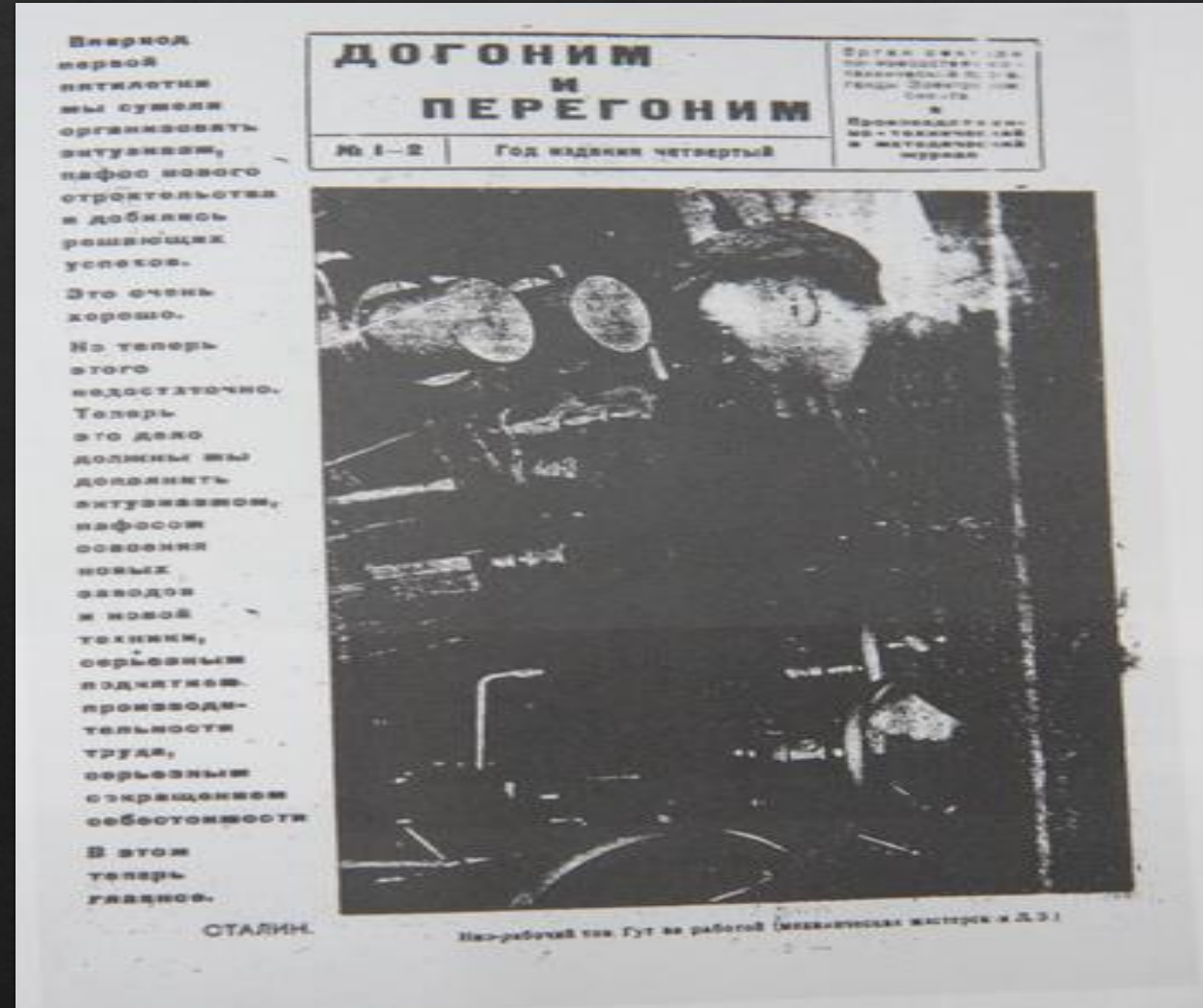
Положительное влияние

- ◆ СССР имел сильную, боеспособную армию, занимал лидирующее положение в мире.

Отрицательное влияние

Дальнейшее укрепление и развитие промышленности

- ◆ **1959г. — на 21 съезде КПСС** заявлено о начале «развёрнутого строительства коммунизма».
- ◆ **1961 г — 22 съезд КПСС** сроки построения коммунизма (к 1980 —у году)
- ◆ «Догнать и перегнать Америку»



Дальнейшее укрепление и развитие промышленности

- ◆ построено более 7 тысяч предприятий, несколько ГЭС, началось интенсивное развитие химической и нефтехимической промышленности
- ◆ СССР занимал первое место в мире по добыче железной руды, угля, по производству цемента





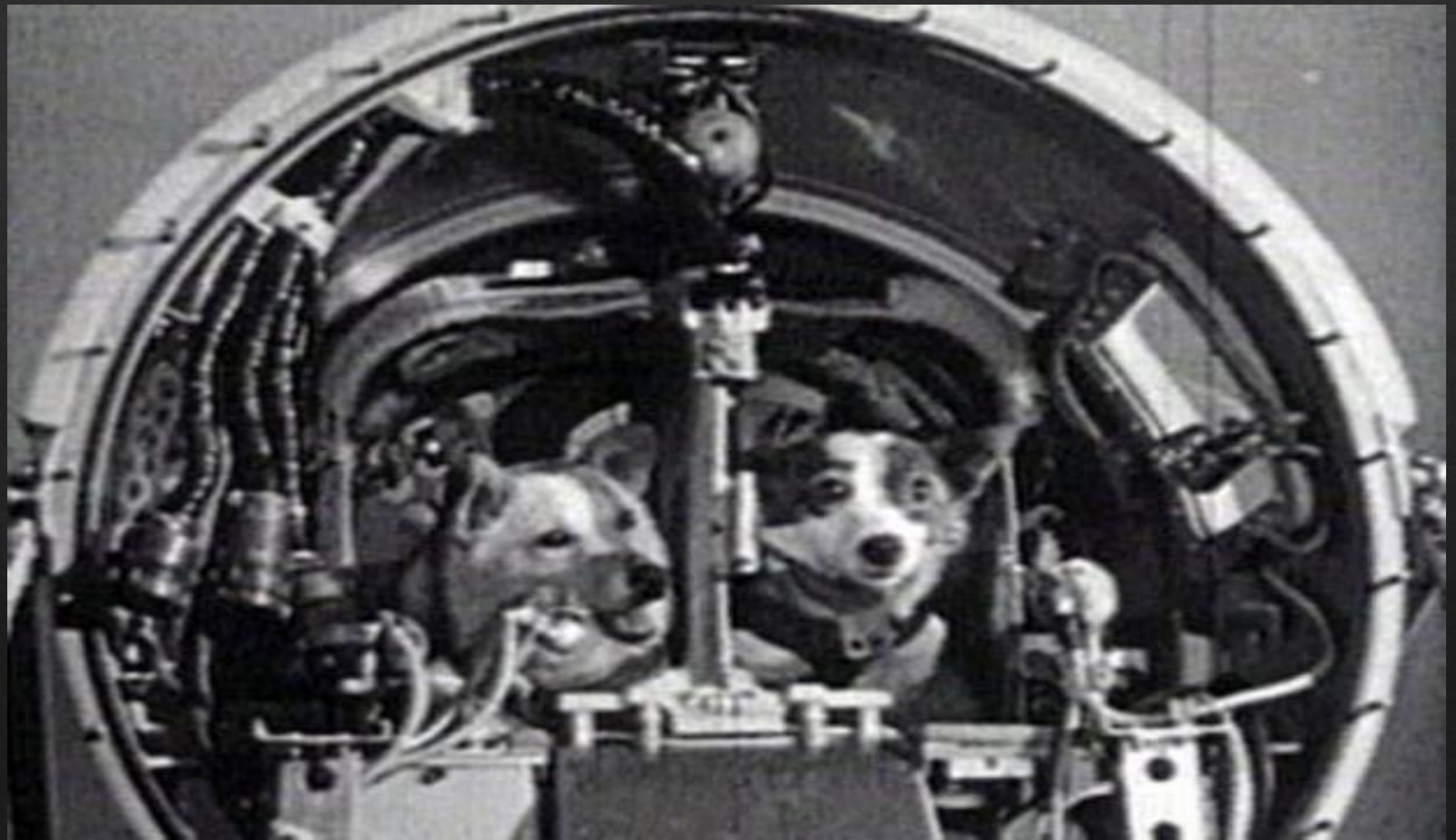
Дальнейшее укрепление и развитие промышленности

Шло активное развитие атомной энергетики: в 1959г. построен первый в мире атомный ледокол «Ленин».



Первый искусственный спутник
Земли
4 октября 1957 года





Белка и Стрелка



советские собаки-
космонавты

совершившие

космический полёт на
корабле «Спутник-5»

19 августа 1960 года



**12 апреля 1961-
совершён
первый в мире
полёт человека в
космос**

Ю. Гагариным

Дальнейшее укрепление и развитие промышленности

1962 году совершён первый в мире групповой полёт на кораблях « Восток -3» и « Восток-2» (А.Николаев, П. Попович).

В 1963- первый полёт женщины в космос- В. Терешковой.



Дальнейшее укрепление и развитие промышленности

Положительное влияние

- ◆ промышленность при Хрущёве продолжала развиваться быстрыми темпами, особенно тяжёлая
- ◆ СССР стал первым в освоении космоса, использовании атома в мирных целях, было создано новейшее вооружение для обороны страны

Отрицательное влияние

- ◆ лёгкая промышленность быта развита слабо, что сказывалось на качестве жизни людей



- ◆ **Забой на мясо молочного скота, закупка мяса в соседних районах и у населения для того, чтобы отчитаться о выполнении плана**

Дальнейшее укрепление и развитие сельского хозяйства



- ◆ В освоении целинного массива участвовало 1,7 млн. человек. За первые несколько лет было освоено 42 млн га земли. Освоение целинных и залежных земель в 1954г., привело к небывалому урожаю.
- ◆ На востоке страны появилась мощная зерновая база.



Дальнейшее укрепление и развитие сельского хозяйства.

- ❖ Большой ошибкой стало выращивание кукурузы по примеру Америки, для этого не подходили природные условия. Многие площади были заняты ею, а не привычными зерновыми.
- ❖ Гонения на личные подсобные хозяйства.



Дальнейшее укрепление и развитие сельского хозяйства

- ◆ С 1962 года была узаконена практика привлечения горожан к сельхозработам.





*Хлеба к обеду в
меру бери. Хлеб-
драгоценность, и м
не сори!*



Дальнейшее укрепление и развитие сельского хозяйства

- ❖ 26 декабря в 1963 году США начали поставки зерна в СССР. Советский Союз впервые был вынужден закупить за границей 12 млн тонн зерна
- ❖ Если в 1954-1958 годах средняя урожайность составляла 7,3 центнера с гектара, то к 1962 году она снизилась до 6,1 центнера. В 1964 г. из импортного зерна выпекалась каждая третья буханка хлеба.





Во всех магазинах столицы в эти дни идет особенно оживленная торговля. Очень многолюдно во фруктовых магазинах. Цены на яблоки, груши, виноград, апельсины, лимоны, мандарины с 1 апреля снижены на 50 процентов. На снимке — в московском магазине «Мосовощь» № 18.

Дальнейшее укрепление и развитие сельского хозяйства.

Положительное влияние

- ◆ Списание недоимок и уменьшение налогов
- ◆ Крестьяне получили паспорта и денежное вознаграждение за труд (а не оплату натуральными продуктами за трудодни),
- ◆ Огромные урожаи на целине

Отрицательное влияние

- ◆ политика в сельском хозяйстве была непродуманной, не учитывались условия страны
- ◆ Полный упадок Нечерноземья
- ◆ Эрозия почвы погубила целинные земли
- ◆ Ограничение подсобных хозяйств
- ◆ Провал продовольственного самообеспечения
- ◆ Создание агрогородов и перевод с-х на промышленную основу
- ◆ Продажа техники колхозам и ликвидация МТС

Проведение антирелигиозной кампании

- ◆ 1954-Постановление ЦК КПСС об усилении атеистической пропаганды
-
- ◆ Закрывали церкви, в зданиях делали хранилище зерна или дома культуры.



Проведение антирелигиозной кампании



- ◆ продолжалось гонение на представителей церкви,
- ◆ активно проводилось атеистическое воспитание в стране.

Проведение активной социальной политики

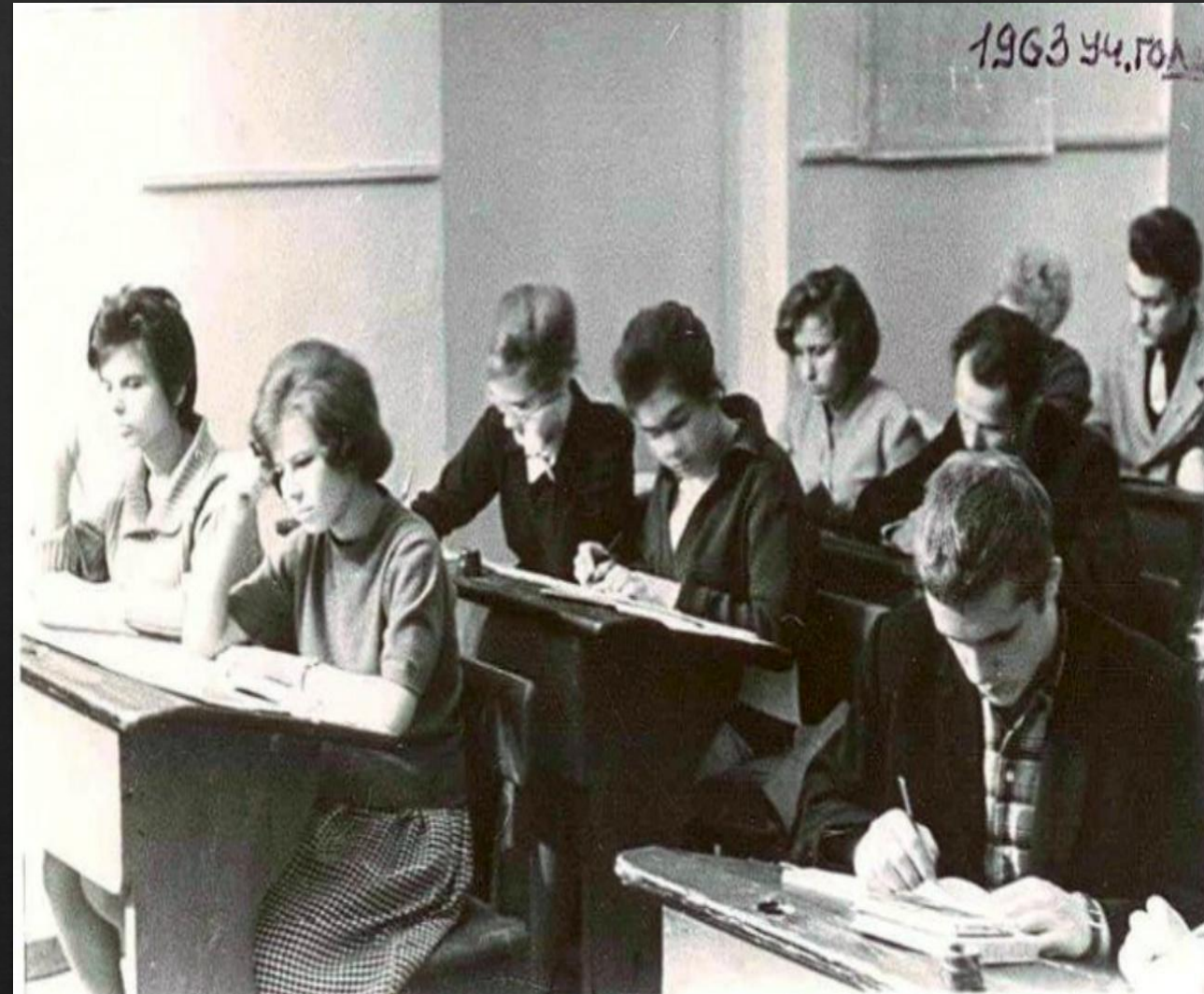
Массовое строительство
жилья

предполагалось, что жильё
будет рассчитано на 10-15
лет, а затем буде построено
новое, качество жилья не
было высоким



Проведение активной социальной политики

- ◆ Дальнейшее развитие образования: введено обязательное восьмилетнее образование,
- ◆ усилена связь школ с производством.
- ◆ Получить образование можно было в школах рабочей молодёжи (ШРМ), техникумах, трёхгодичных средних школах с обязательным производственным обучением.
- ◆ Для получения высшего образования необходим был производственный стаж.



Проведение активной социальной политики

- ◆ Была повышена зарплата на 35 %, пенсию увеличили в два раза, а пенсионный возраст сократили на 5 лет, введён 7-часовой рабочий день.
- ◆ 28.02.58 г. Совмин принял постановление о чеканке монет нового образца. Население меняло деньги спокойно, в любое время. Новые деньги обладали золотым обеспечением.

Проведение активной социальной политики

Положительное влияние

- ◆ массовое получение отдельных квартир советскими гражданами
- ◆ пополнение рядов рабочего класса специалистами, однако в то же время — высокая текучесть кадров, низкая производственная дисциплина молодёжи.
- ◆ Значительно улучшилось качество жизни, повышены зарплаты и пенсии

Отрицательное влияние

- ◆ Деньги 1947 г менялись а новые из расчета 10 -1
- ◆ Хождение фальшивых денег
- ◆ Рост цен на колхозных рынках

Наведение порядка и трудовой дисциплины в стране

- ◆ 1961- усиление борьбы с тунеядством, введение смертной казни за экономические и валютные преступления.
- ◆ А в 1962-введена смертная казнь за взяточничество в особо крупных размерах.

Наведение порядка и трудовой дисциплины в стране

- ◆ 1962 г.- расстрел рабочих Новочеркаска



Наведение порядка и трудовой дисциплины в стране

Положительное влияние

Отрицательное влияние

- ◆ Пресечение и жестокая расправа с любыми выступлениями против партии и правительства.

Дальнейшее развитие науки, техники, культуры

- ◆ Появились произведения Ю.Дудинцева. А . Солженицына, были открыты театры на Таганке и « Современник».
- ◆ Начали выходить журналы « Юность», «Молодая гвардия», « Иностранная литература».

Дальнейшее развитие науки, техники, культуры

- ❖ Однако продолжались гонения , если произведения шли вразрез с официальной идеологией(запрет романа « Доктор Живаго» Б.Пастернака, гонения на художников Б. Жутковского, Э. Неизвестного и др.
- ❖ Разгром выставки авангардистов в Манеже в 1962г., руководство не было готово к восприятию абстрактной живописи.





Запретить! Всё запретить! Прекратить это
безобразие! Я приказываю! Я говорю!

(Никита Сергеевич Хрущёв)

tsitaty.com



halloART.ru

Поэты – «Шестидесятники»



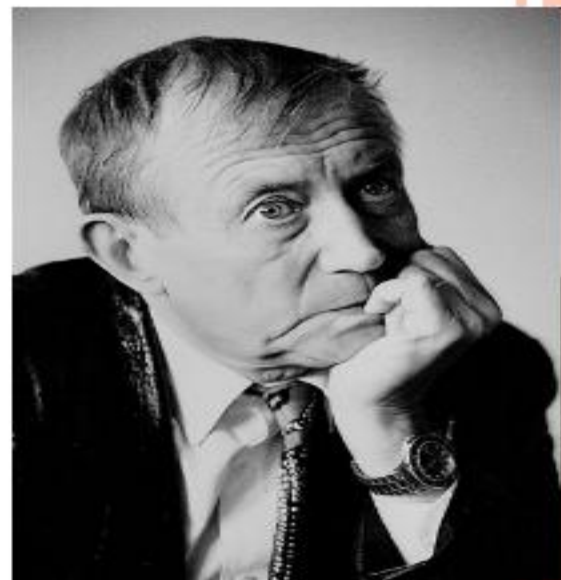
Б.Ахмадулина



А.Вознесенский



Р. Рождественский



Е.Евтушенко



ЕВГЕНИЙ ЕВТУШЕНКО



ШЕСТИ-
ДЕСАНТНИК
мемуарная | проза

Шестидесятники

*Кто были мы,
шестидесятники?*

*На гребне вала пенного
в двадцатом веке,
как десантники
из двадцать первого.*

И мы

*без лестниц и без робости
на штурм отчаянно полезли,
вернув
отобранный при обыске
хрустальный башмачок
поэзии.*

*Мы для кого-то были “модными”,
кого-то славой мы обидели,
но вас мы сделали свободными,
сегодняшние оскорбители.*

Дальнейшее развитие науки, техники, культуры.

Положительное влияние

- ◆ некоторое послабление контроля наблюдалось
- ◆ «оттепель» в культуре значительно расширило возможности творчества деятелей искусства

Отрицательное влияние

- ◆ **Культура продолжала оставаться идеологизированной**