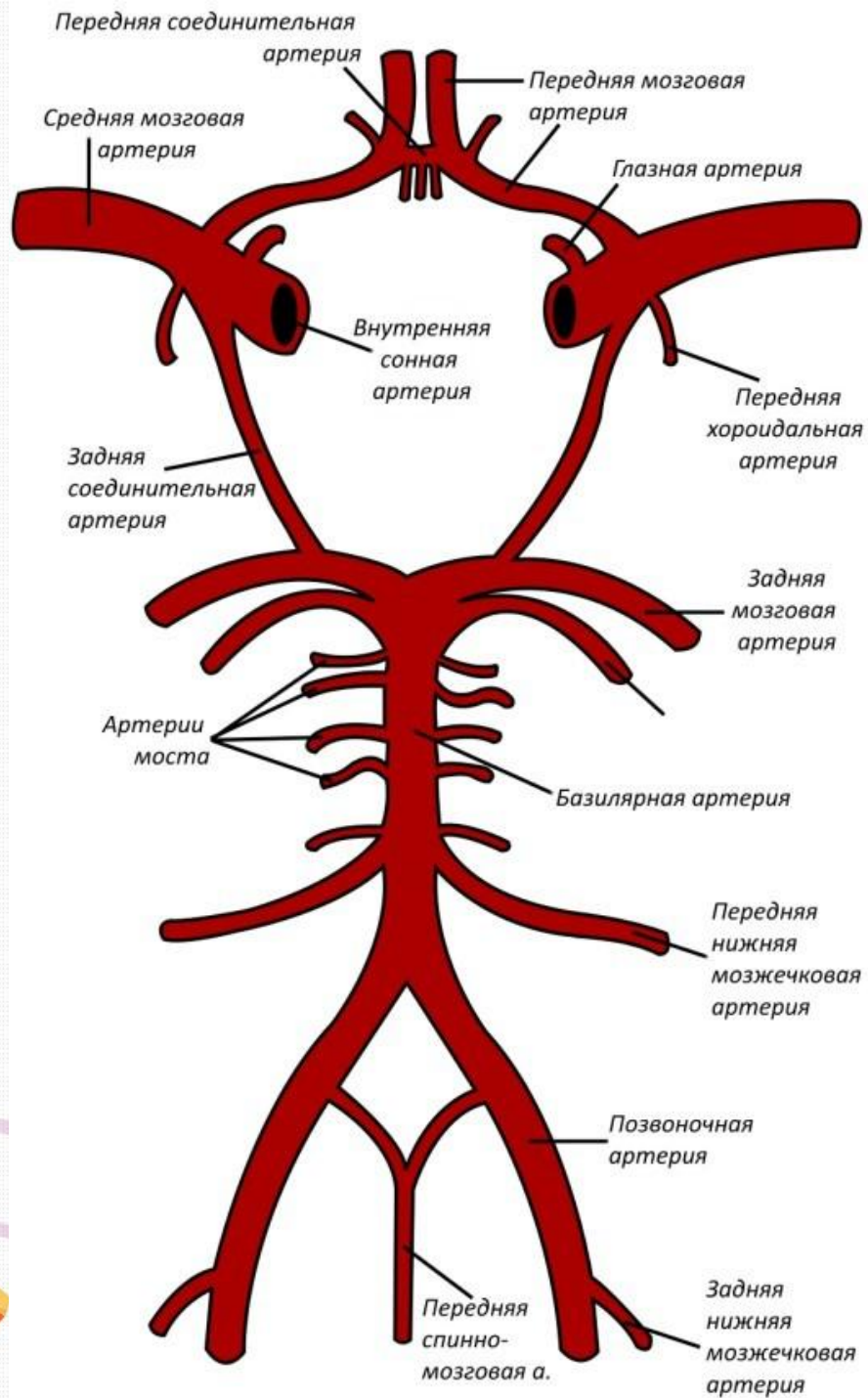
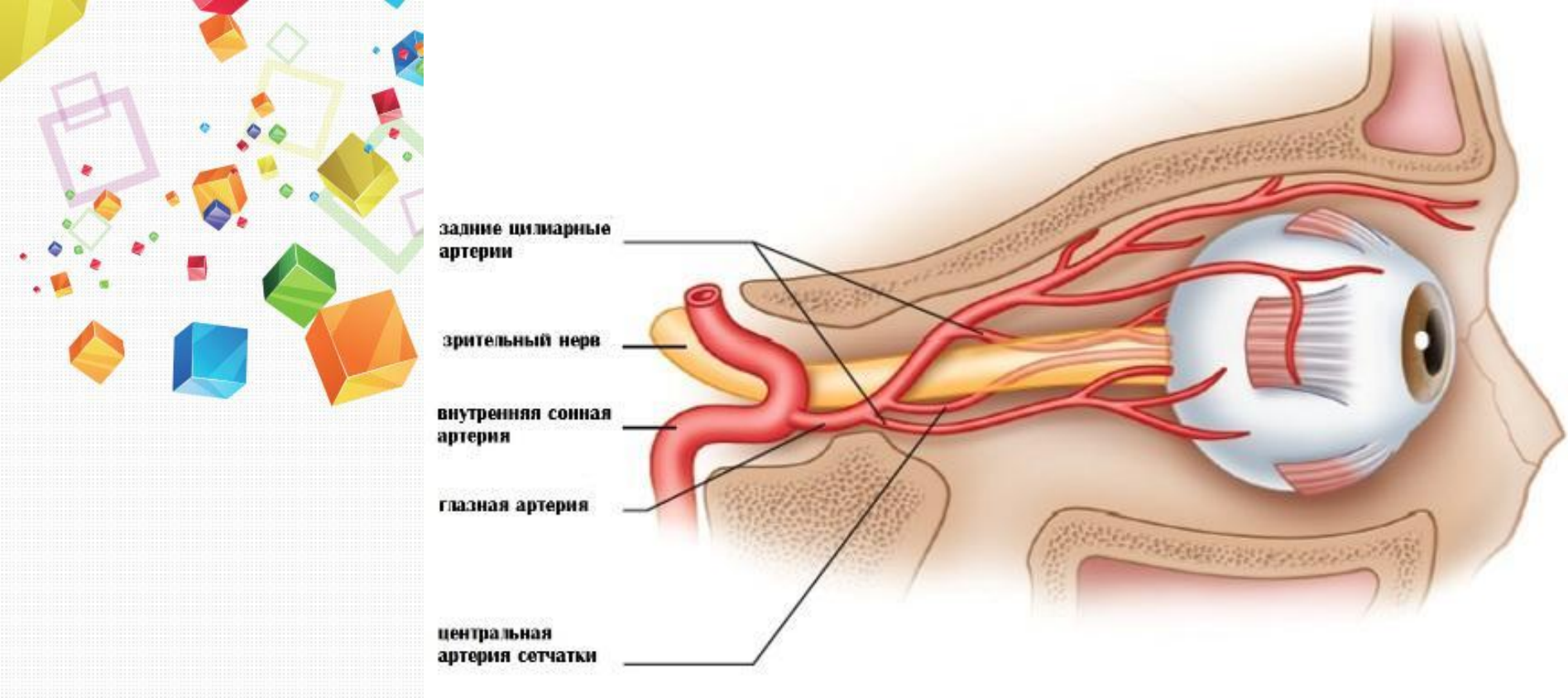




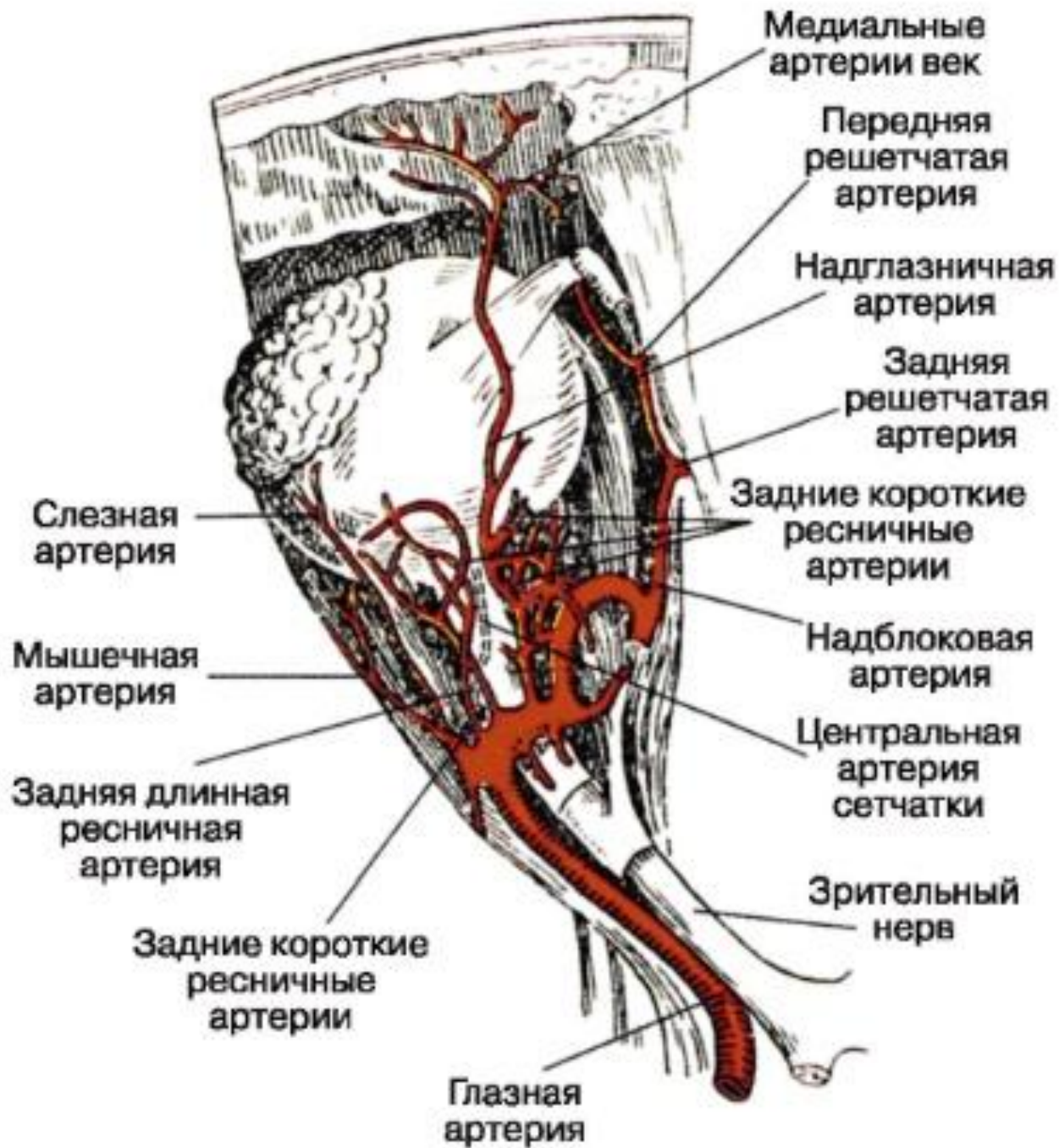
Кровоснабжение глаза

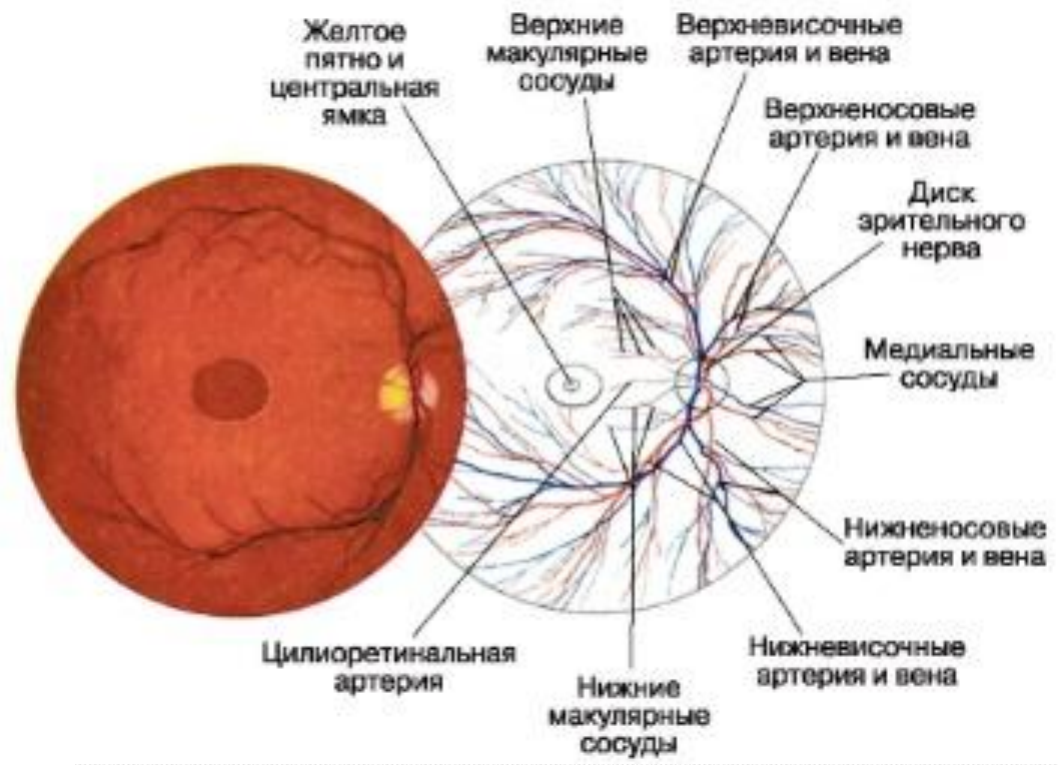




Кровоснабжение глазного яблока осуществляется следующими ветвями глазной артерии:

- 1) центральной артерией сетчатки;
- 2) задними – длинными и короткими ресничными артериями;
- 3) передними ресничными артериями – конечными ветвями мышечных артерий.





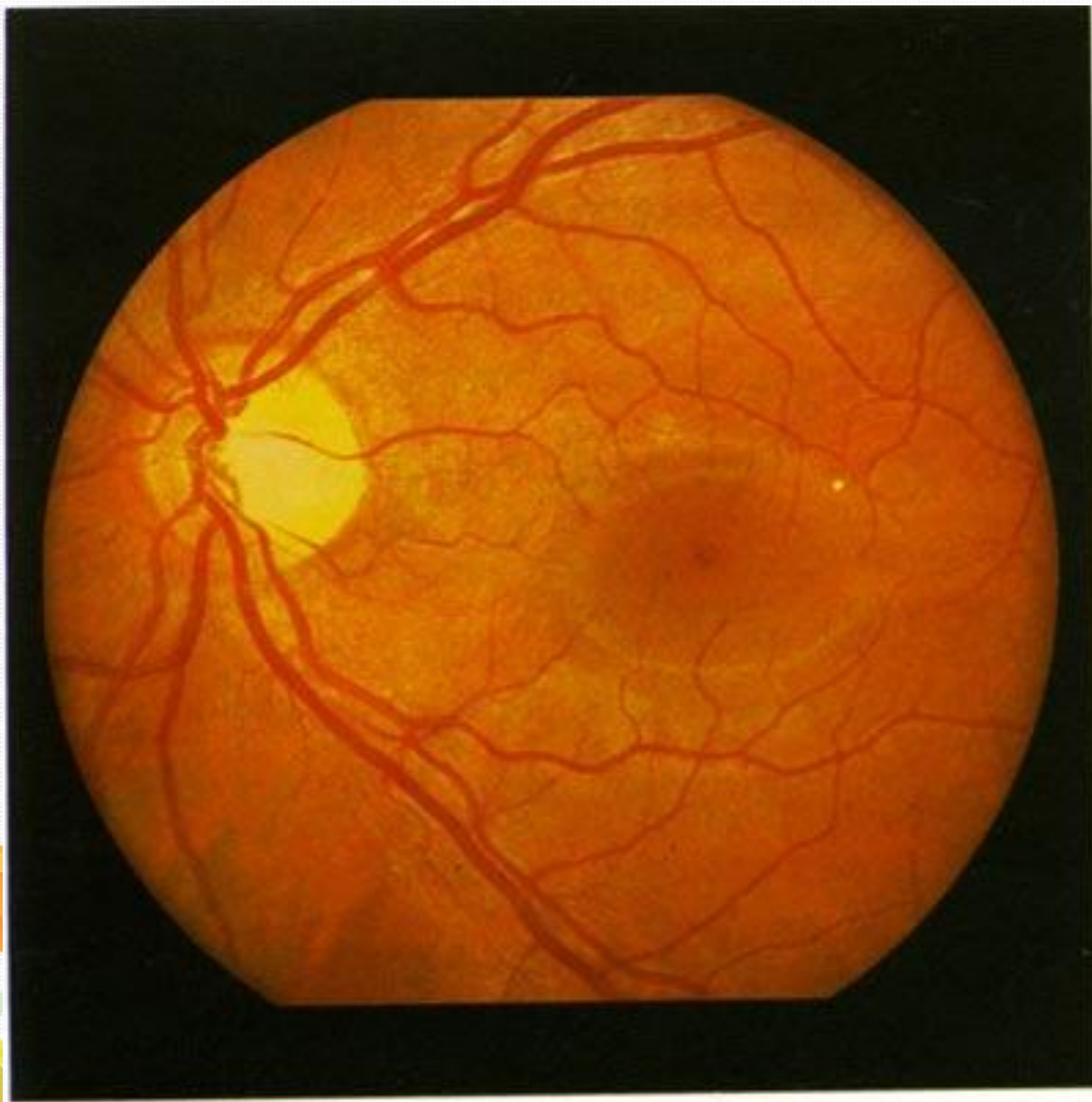
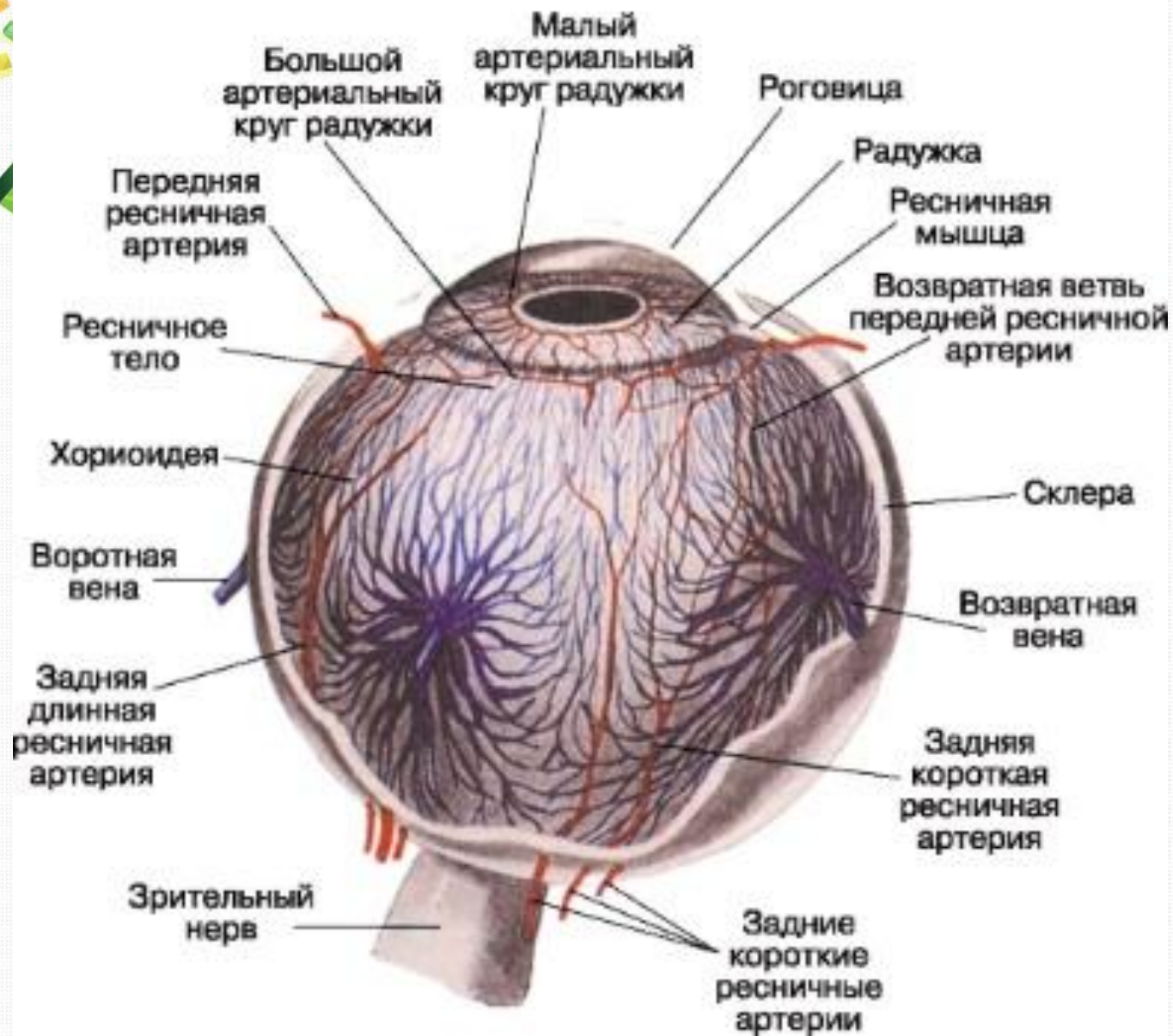
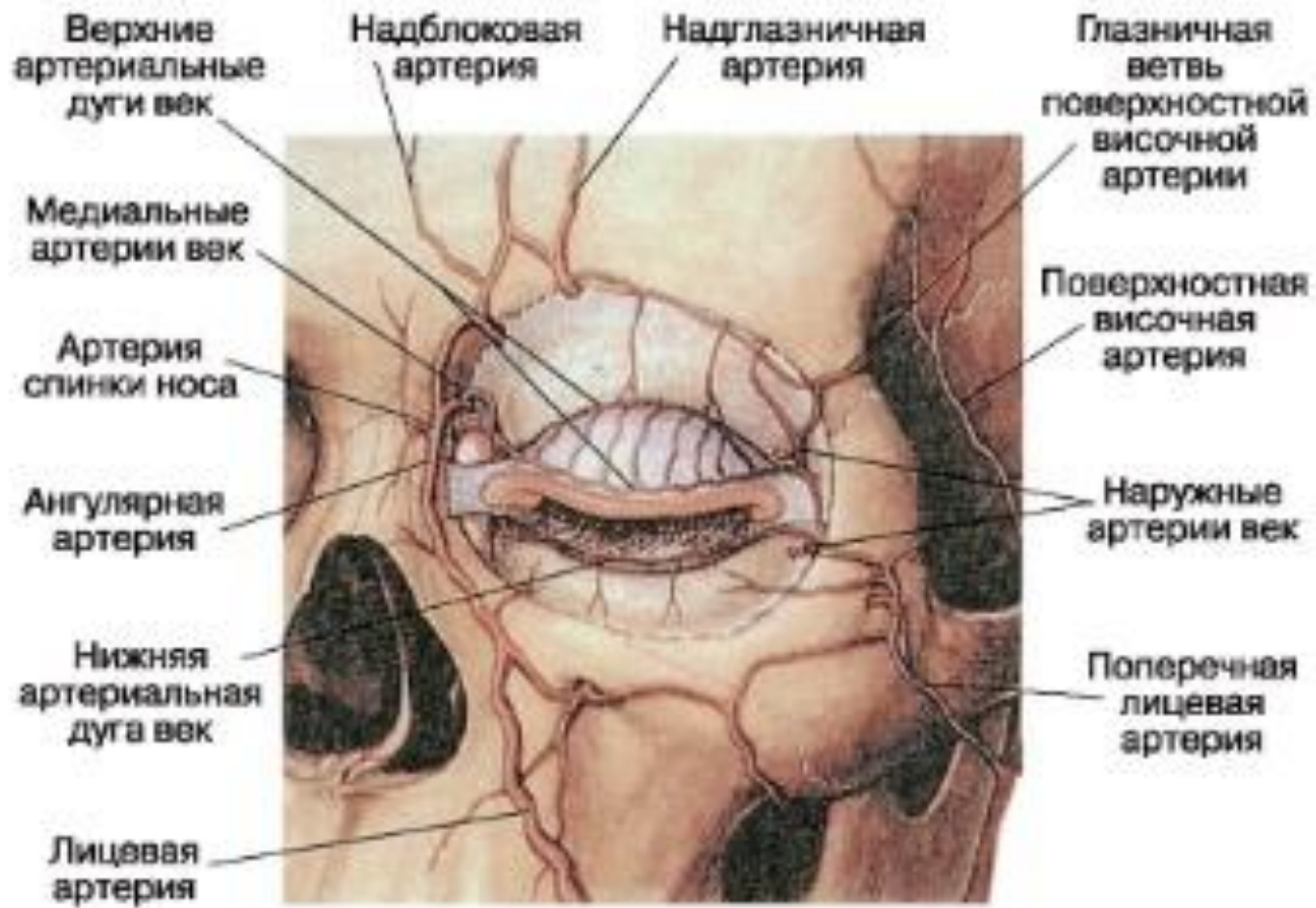
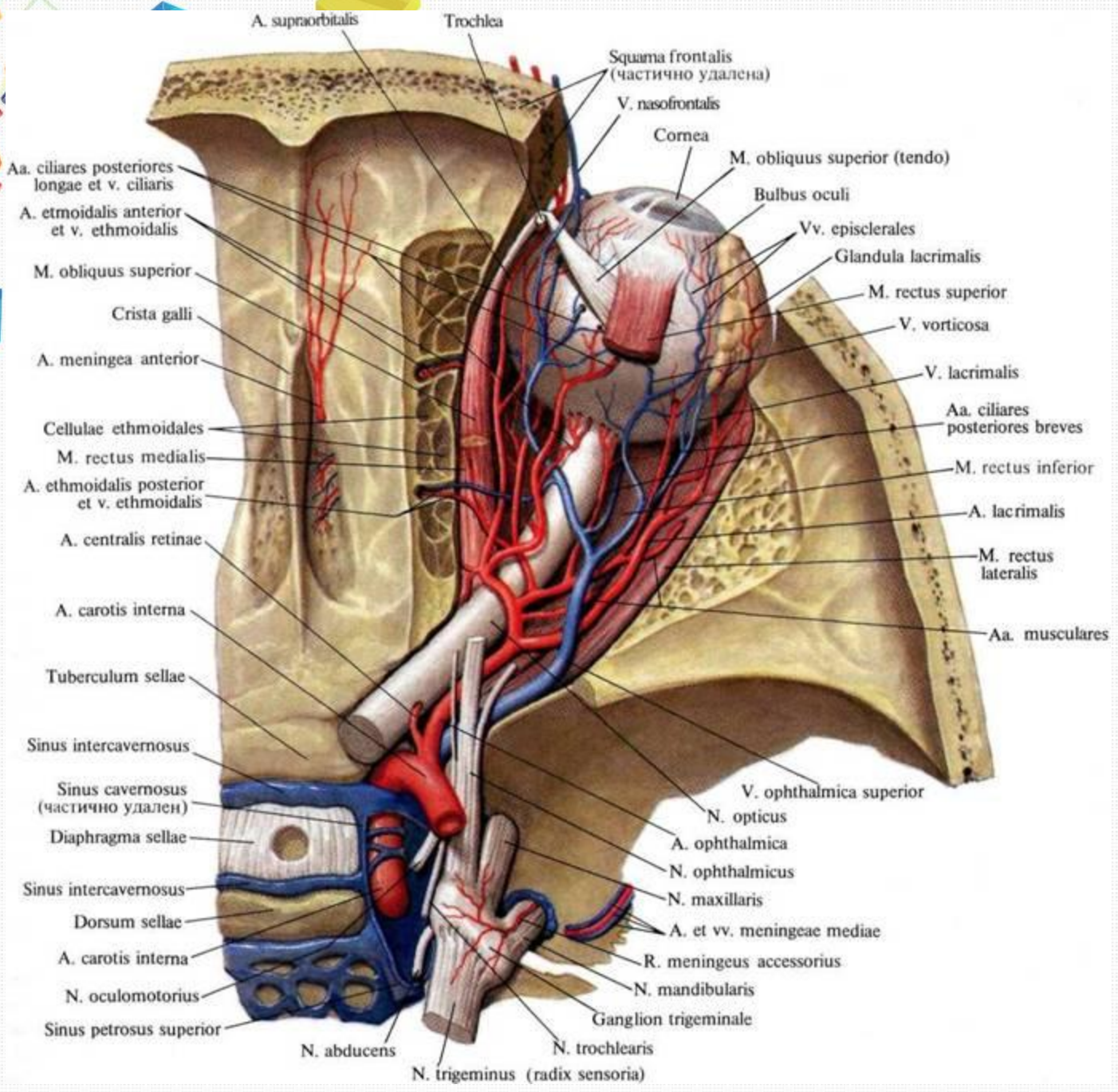
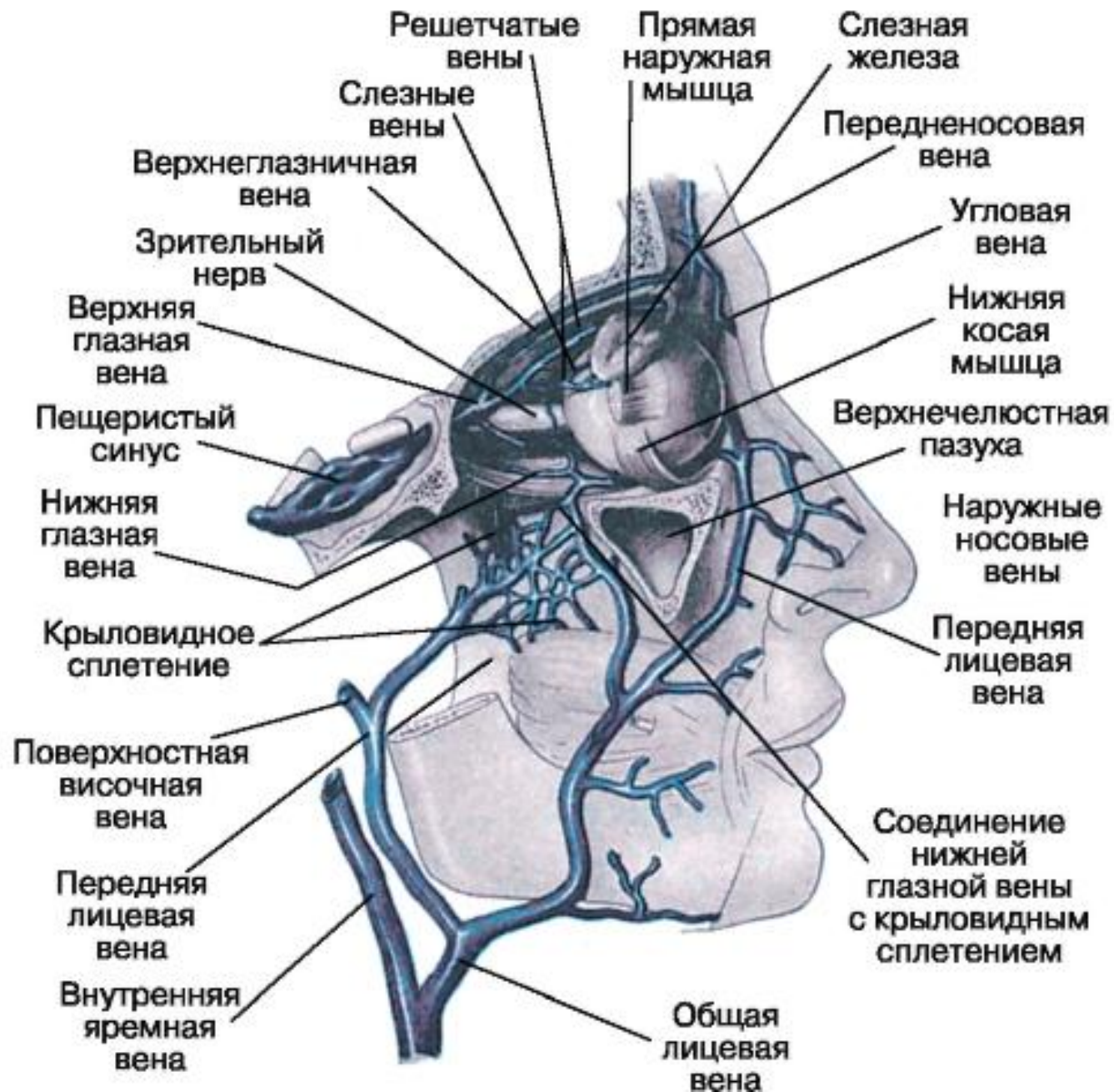


Рис. 2-1. Нормальное глазное дно.











**Спасибо за
внимание!!!**

