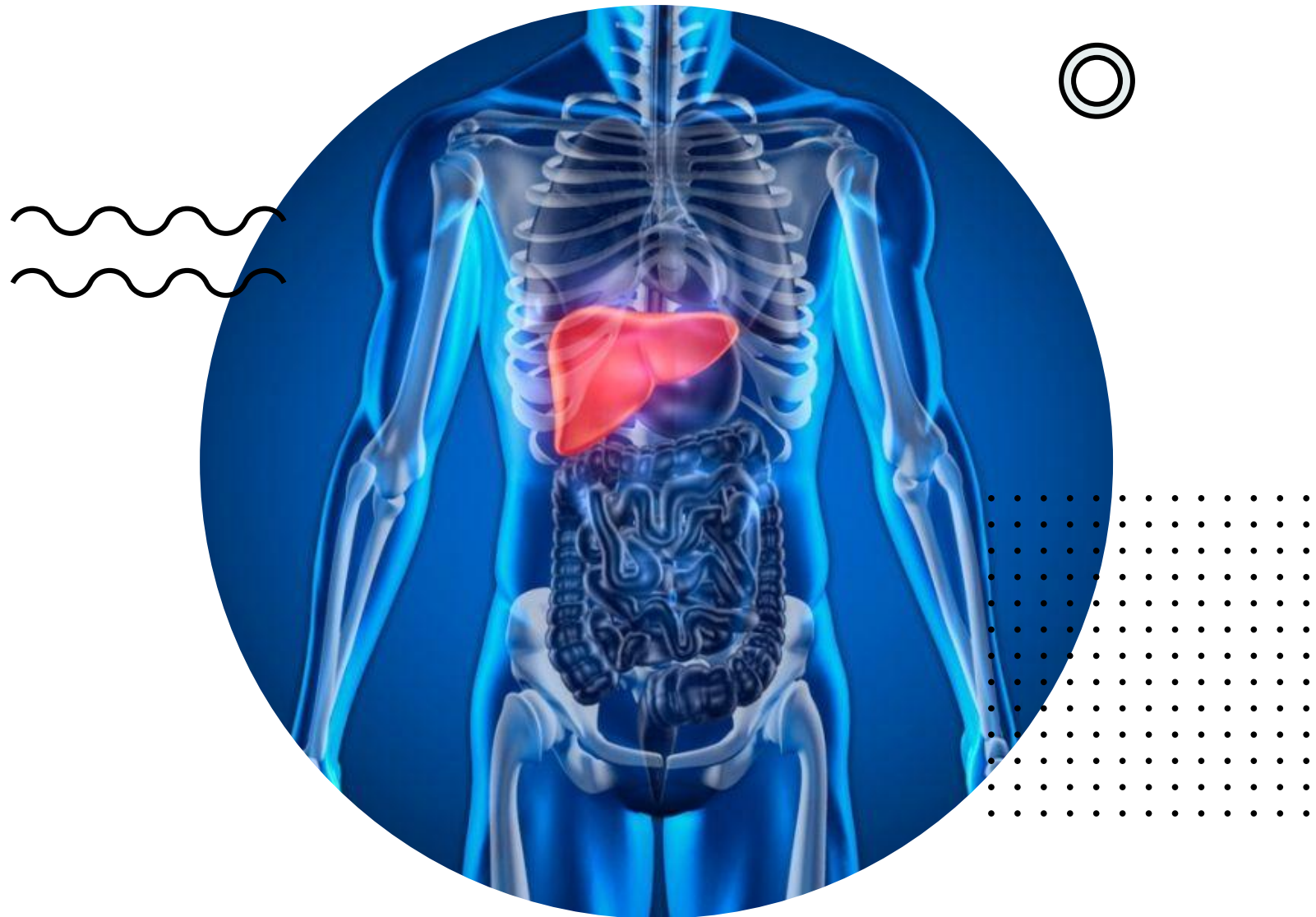


ПЕЧЕНЬ





Сегментарное строение печени

В клинике общепринятой является схема сегментарного строения печени, предложенная Куино (*Couinaud C.*, 1957). В основу разделения печени на сегменты им положено интраорганный деление воротной вены.

Сектор	Левая доля	Правая доля
Дорсальный	Сегмент I	
Латеральный	Сегмент II	Сегмент VI Сегмент VII
Парамедианный	Сегмент III	Сегмент V
	Сегмент IV	Сегмент VIII





Фрэнсис Глиссон (англ. *Francis Glisson*; 1597, Рампишем, Дорсетшир, Великобритания — 16 октября 1677, Лондон) — британский врач, анатом, профессор в Кембридже один из самых выдающихся врачей первой половины XVII столетия. Немаловажны его за слугии в области физиологии, особенно в учении о раздражимости как об одном из основных свойств всех предметов в природе реагировать на раздражение. Своим сочинением о рахитизме он обратил особое внимание врачей на болезни детского возраста.

Глиссон первым описал рахит и изучил строение печени и кишечника; его именем названа оболочка, покрывающая печень (*глиссонова капсула* или *капсула Глиссона*), первым описал сфинктер, впоследствии названный сфинктером Одди.



