

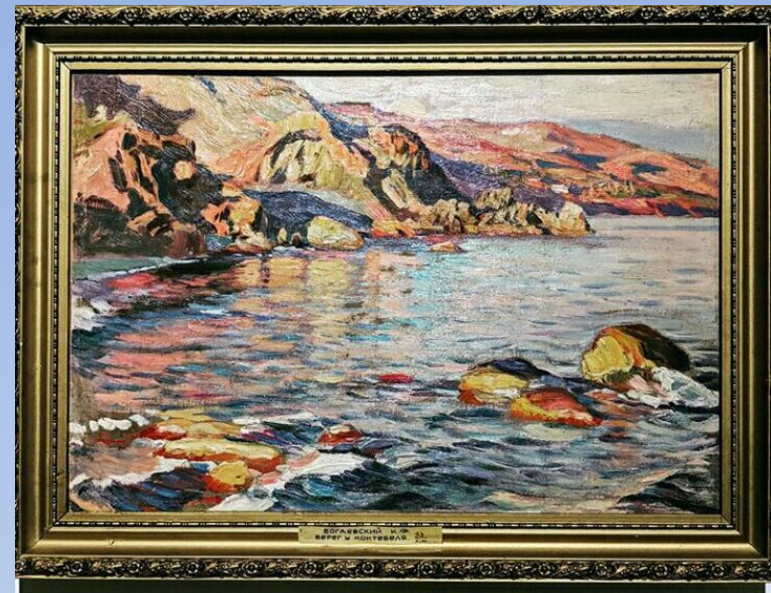
Індивідуальне завдання Культурологічна практика

*Мистецтво....
За мотивами
вірша М.
Рильського*

*Студентки 14 ІСО групи
Степанюк Анна*

*Коли усе в тумані життєвому
Загубиться і не лишить слідів,*





**В тобі, мистецтво, — у
малій картині,
Що більша за усеї
безмежний світ!
Тобі, мистецтво, у твоїй
країні**

*Не хочеться ні з дому, ні додому,
Бо й там, і там огонь давно згорів,
—*





*В тобі, мистецтво,
— у малій картині,
Що більша за усеї
безмежний світ!*

*Тобі, мистецтво, у
твоїй країні*

