

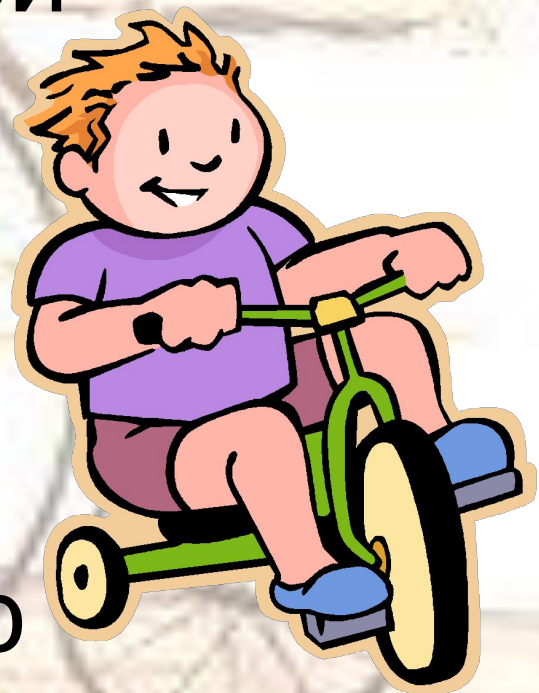
Правила движения

велосипедиста

+ дополнительные требования

С какого возраста можно ездить на велосипеде по проезжей части?

- С самого рождения
- С 14 лет
- Когда получишь права
- Когда выйдешь на пенсию



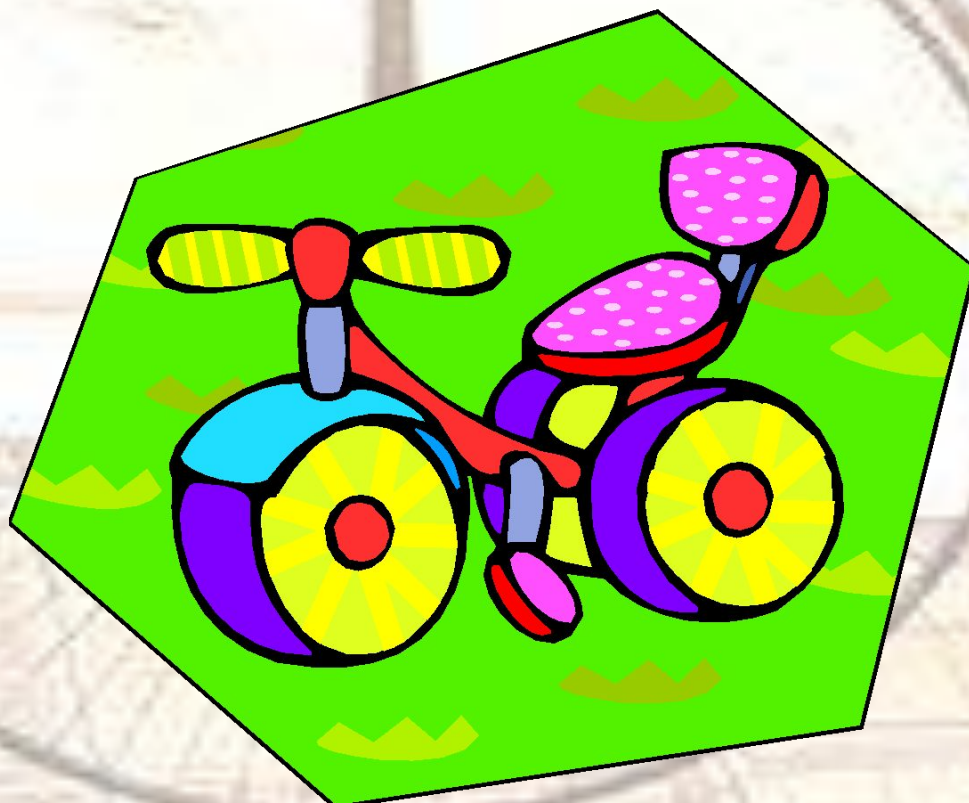
С 14 лет



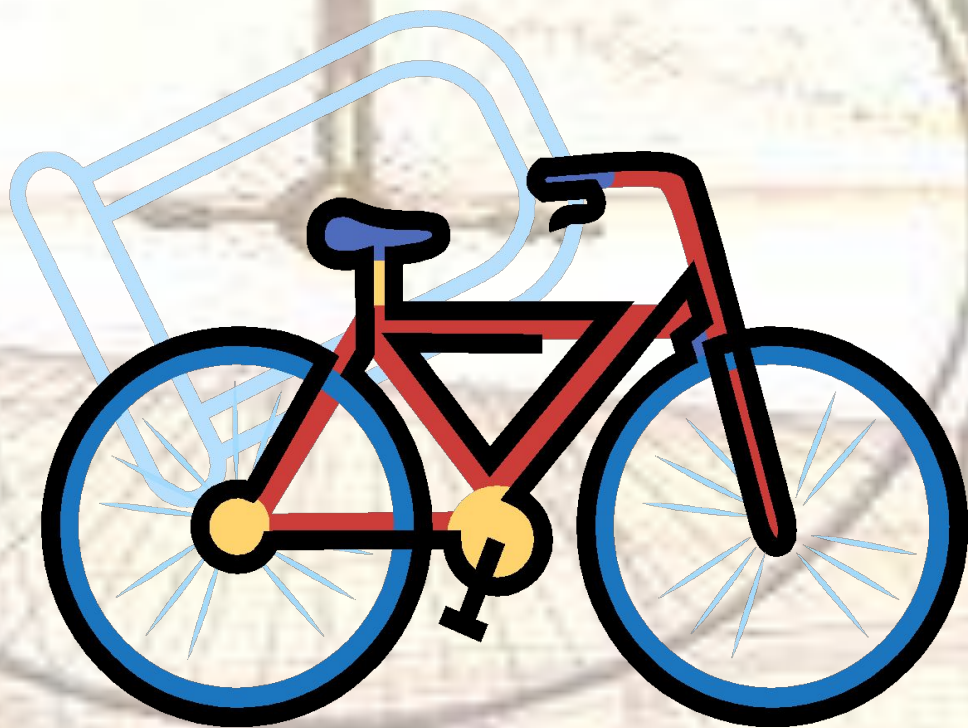
**Держусь я только на ходу,
А, если стану, упаду.**



Велосипед



**Каковы основные правила
для водителей
велосипедов?**



«Дорожные знаки»

**Шли из школы мы домой
Видим – знак над мостовой.
Круг, внутри- велосипед,
Ничего другого нет.**



«Велосипедистам проезд запрещен»



История изобретения велосипеда

В **1791** году русский изобретатель **Кулибин** изготовил повозку, два колеса которой с помощью ножных рычагов крутил водитель, стоящий на запятках повозки.



История изобретения велосипеда

- В **1839** г. шотландец **Макмиллан** сконструировал двухколесную машину, движимую педалями.
- В **1855** г. Французский механик **Пьер Мишо** приделал к переднему колесу дрезины пару педалей точно так, как сейчас устанавливают педали в трехколесных детских велосипедах.

История изобретения велосипеда

- К **1920** г. велосипед стал основным транспортным средством для рабочих, служащих, крестьян, почтальонов и врачей.

• ***Велосипед –
«быстроног»***



ВЕЛОСИПЕДЫ



1818
дрезина
Карл фон Дрез
Германия



1830
двухколёсный велосипед
Томас МакКолл
Шотландия



1860
педальный велосипед
Пьер Мишо
Франция



1870
большешколёсный велосипед
Джеймс Старли
Франция



1885
безопасный велосипед
Джон Кемп Старли
Англия



1960-е
гоночный велосипед

США



Середина 1970-х
горный велосипед

США

Общие положения.

- **Велосипед** — транспортное средство, имеющее два колеса или более и приводимое в движение мускульной силой людей, находящихся на нем.
- **Водитель** — лицо, управляющее каким-либо транспортным средством.



- Транспортное средство — устройство, предназначенное для перевозки по дорогам людей, грузов или оборудования, установленного на нем. Участник дорожного движения — лицо, принимающее непосредственное участие в процессе движения в качестве водителя, пешехода, пассажира транспортного средства.
- Т.е. велосипед — это транспортное средство, велосипедист — водитель этого транспортного средства, а значит и участник дорожного движения.





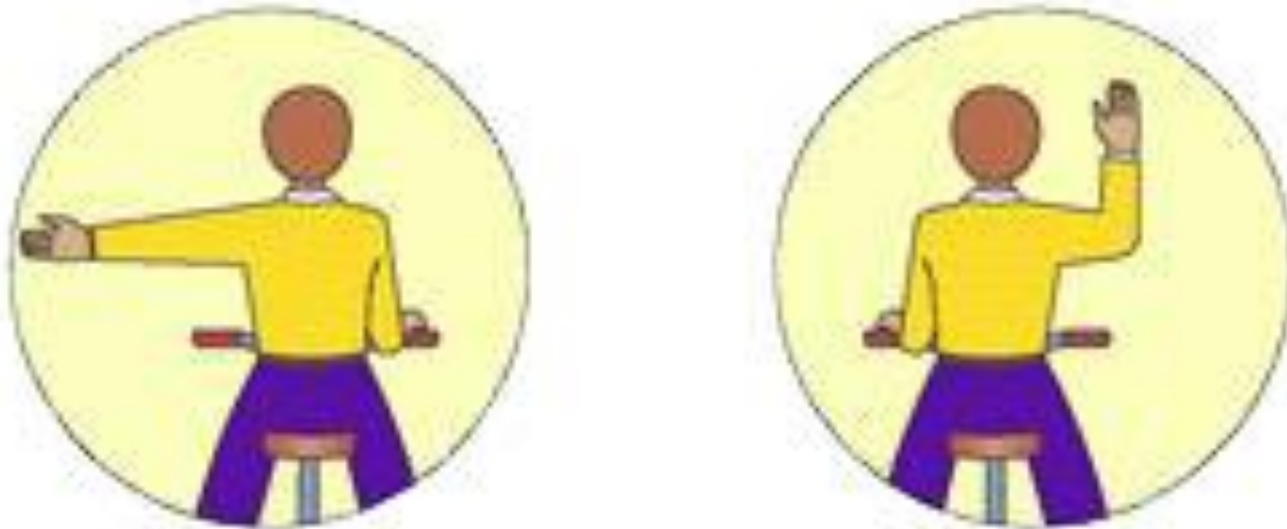
- Теперь становится понятно, что велосипедисты вправе требовать к себе должного отношения на дорогах, но и спрос с них такой же. Разобравшись со статусом, раз и навсегда определим место велосипедиста на дороге.
- В Правилах существует пункт под названием «Дополнительные требования к движению велосипедов...». На самом деле это основные правила, которыми надо руководствоваться при движении на велосипеде по дорогам!

**Требования
ПДД
к
велосипедис
там**



velosipedov.net

Сигналы велосипедистов



- **Сигнал левого поворота
или разворота**

Сигналы велосипедистов



- **Сигнал правого поворота**

Сигналы велосипедистов



- **Сигнал остановки**

Правила для велосипедистов

- когда садишься на велосипед, проверь руль и тормоза;
- ездить на велосипедах по дорогам можно только с 14 лет, а на мопедах с 16 лет;
- запрещается ездить по проезжей части, если есть велосипедная дорожка;

Правила для велосипедистов

- если надо пересечь дорогу, это делается пешком, держа велосипед за руль, по обычным правилам для пешеходов;
- во время езды на велосипеде не выпускай руль из рук.

. Действия недопустимые на дороге.

Велосипедистам запрещено:

- «Ездить, не держась за руль хотя бы одной рукой.»
- «Ездить по дорогам при наличии рядом велосипедной дорожки.»

Она обозначается круглым знаком с белым велосипедом на синем фоне.
(Судя по всему, мы не доживем до их появления.)

- «Движение по обочинам, тротуарам и пешеходным дорожкам запрещено.» Про обочины уже говорилось выше (т.е. движение велосипедистов по ним все-таки допускается). В остальном все однозначно.



- • «На автомагистралях запрещается движение велосипедов.» Автомагистрали обозначаются знаками «автомагистраль» и «дорога для автомобилей».
- • «Поворачивать налево или разворачиваться на дорогах с трамвайным движением и на дорогах, имеющих более одной полосы для движения в данном направлении.» Тут все однозначно. «Данное» направление следует рассматривать как текущее.
- • «Запрещается буксировка велосипедов.» Т.е. никаких сцепок, тросов и прочих уловок и приспособлений.



Причины ДТП с участием велосипедистов

- Несоблюдение правил дорожного движения.
- Неумение ориентироваться в дорожной обстановке.
- Слабые навыки владения техникой управления велосипедом, особенно в условиях дорожного движения.

ДО НОВЫХ ВСТРЕЧ!

