

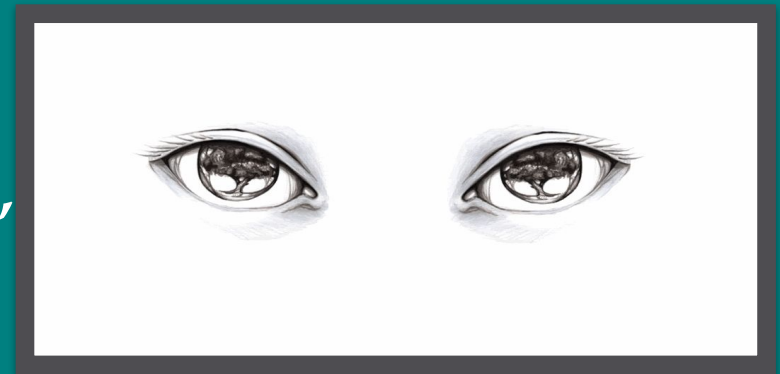
ОГБПОУ «АНГАРСКИЙ МЕДИЦИНСКИЙ КОЛЛЕДЖ»

ДИСЦИПЛИНА «АНАТОМИЯ И ФИЗИОЛОГИЯ ЧЕЛОВЕКА»

РАЗДЕЛ «АНАТОМО-ФИЗИОЛОГИЧЕСКИЕ АСПЕКТЫ  
САМОРЕГУЛЯЦИИ ФУНКЦИЙ ОРГАНИЗМА»

ТЕМА

«МОРФОФУНКЦИОНАЛЬНАЯ  
ХАРАКТЕРИСТИКА ЗРИТЕЛЬНОЙ,  
ОБОНЯТЕЛЬНОЙ, ВКУСОВОЙ  
СЕНСОРНЫХ СИСТЕМ»



# Учение И. П. Павлова об анализаторах

- Термин анализатор (разложение, расчленение) был введен И.П. Павловым в 1909г:
- «Анализаторы - это такие аппараты, которые разлагают внешний мир на элементы и затем трансформируют раздражение в ощущение».



# АНАЛИЗАТОРЫ (сенсорные системы) -

- совокупность нервных структур, включающих в себя 3 отдела (по И.П. Павлову):
- рецепторный,
- проводниковый,
- корковый

Выделяют анализаторы:

Зрительный

Слуховой

Вестибулярный

Тактильный

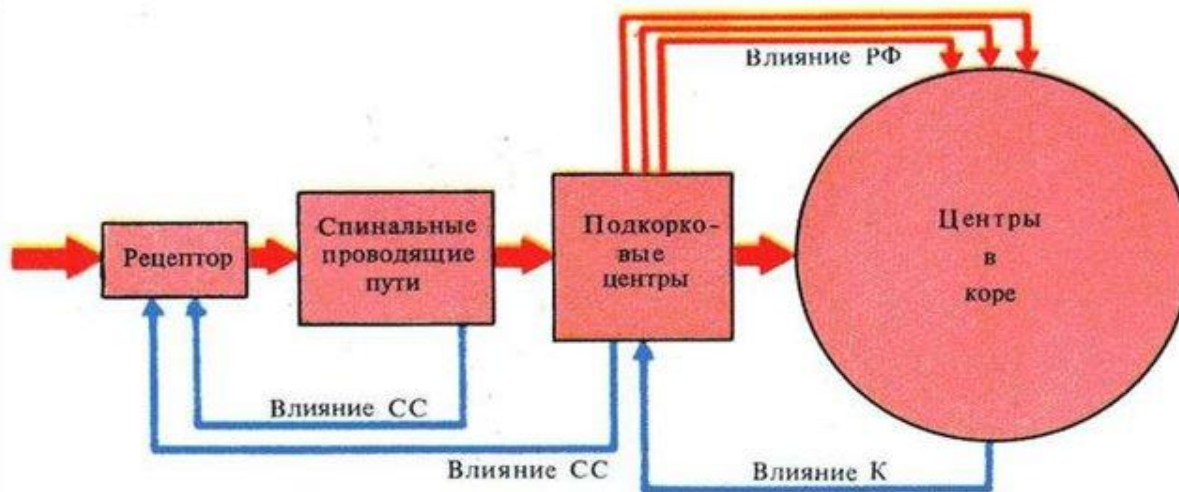
Температурный

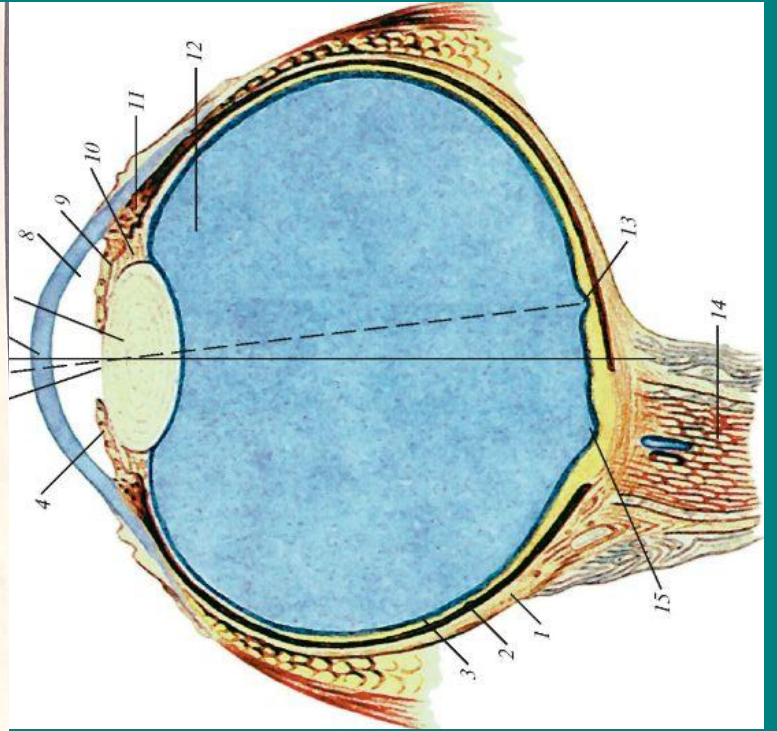
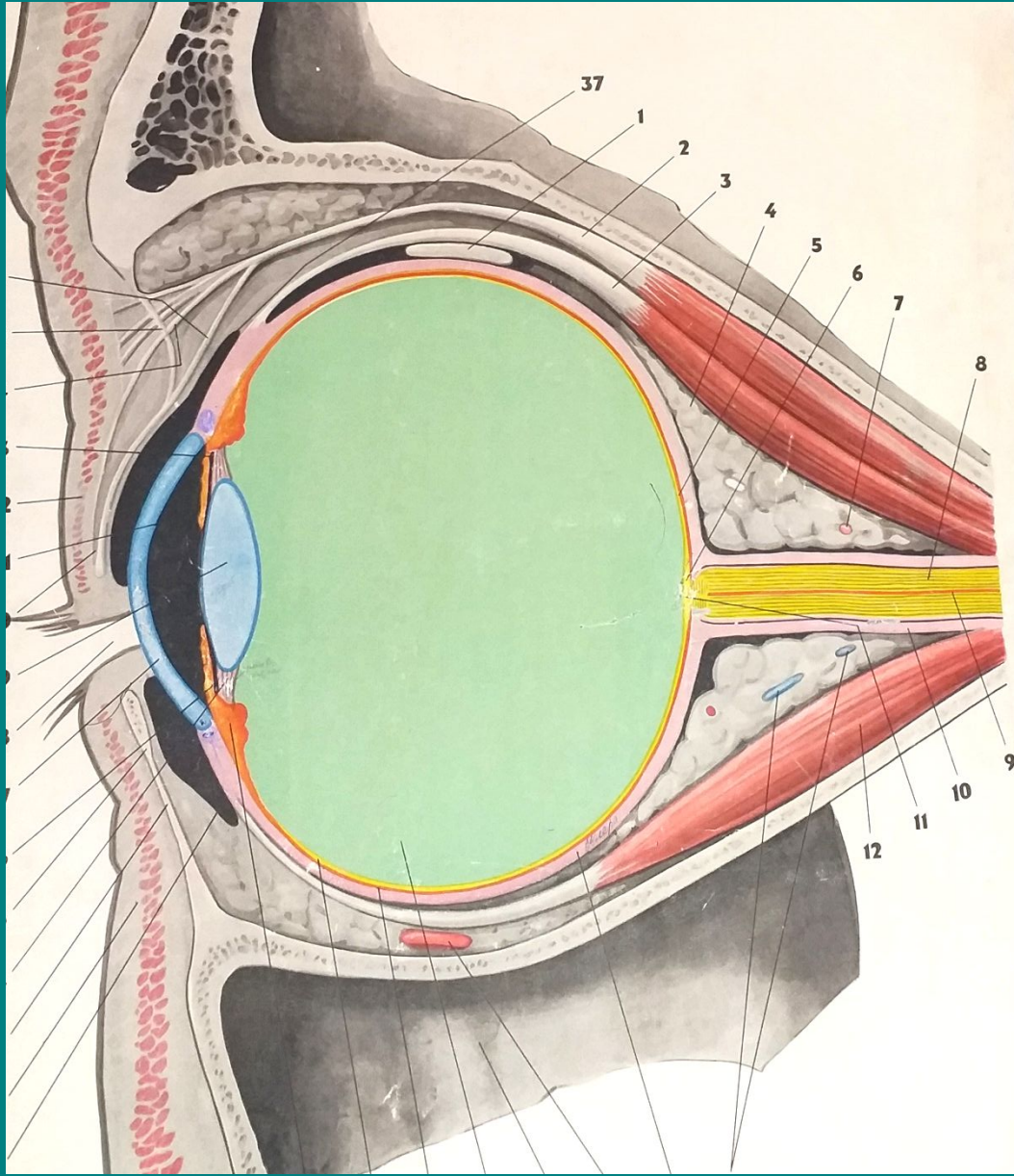
Болевой

Двигательный

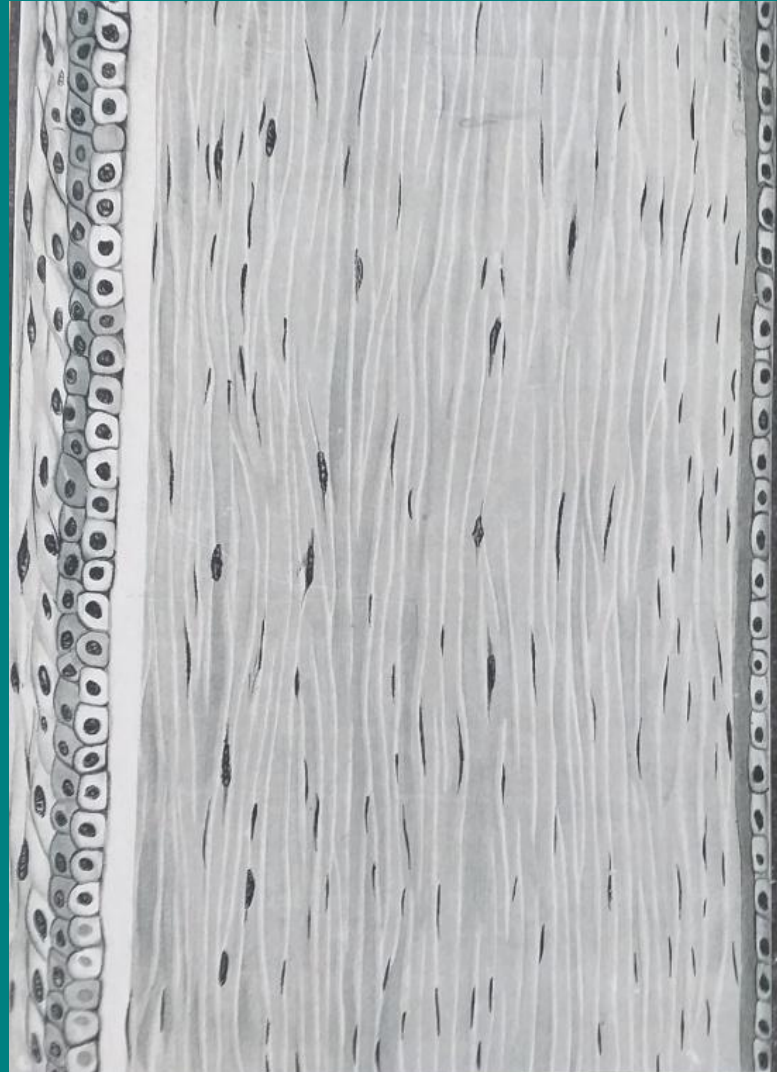
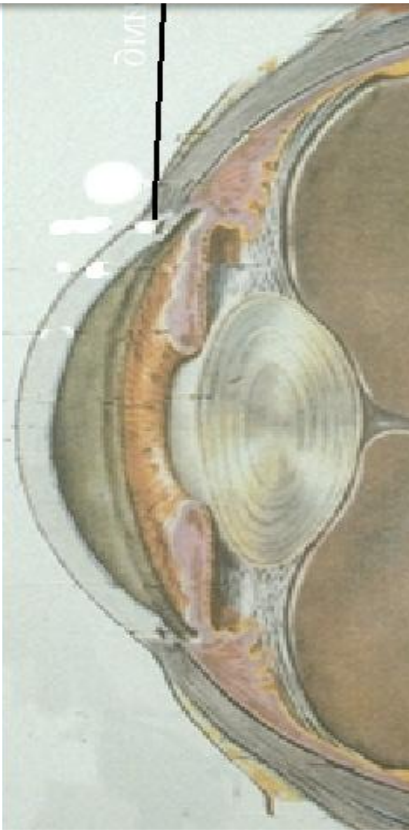
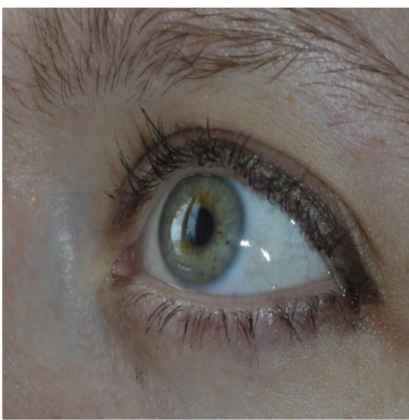
Вкусовой

Обонятельный

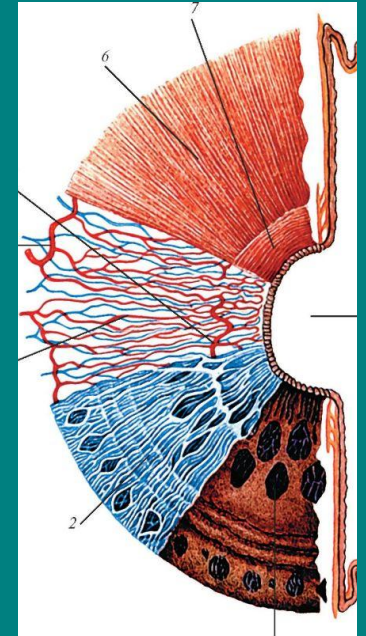
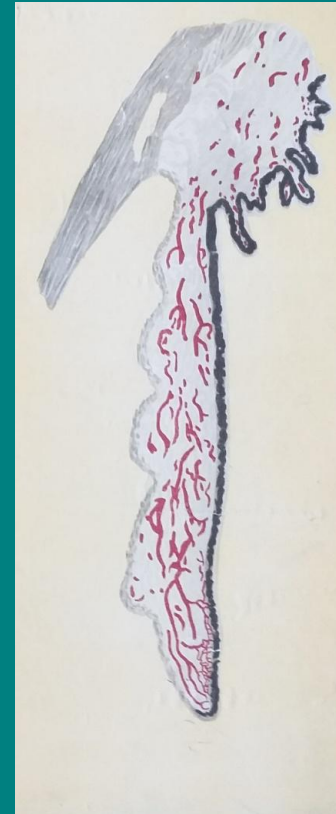
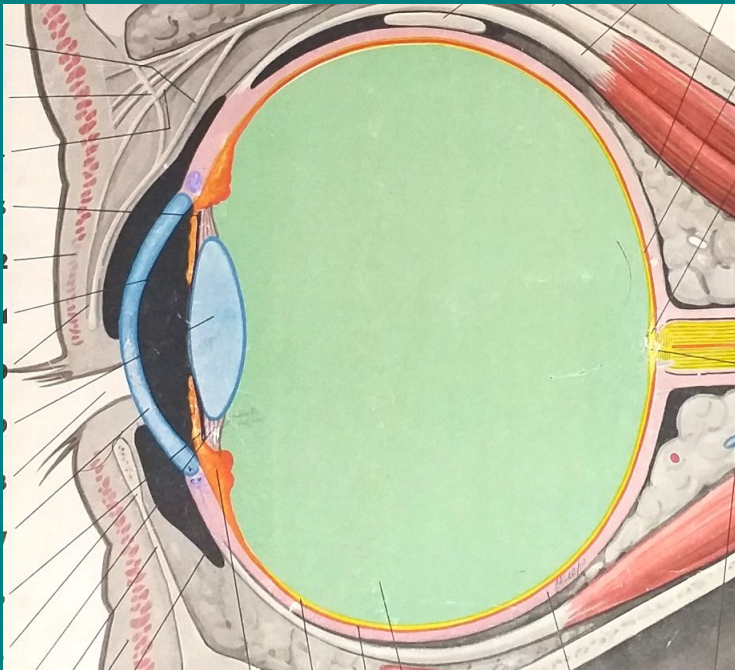


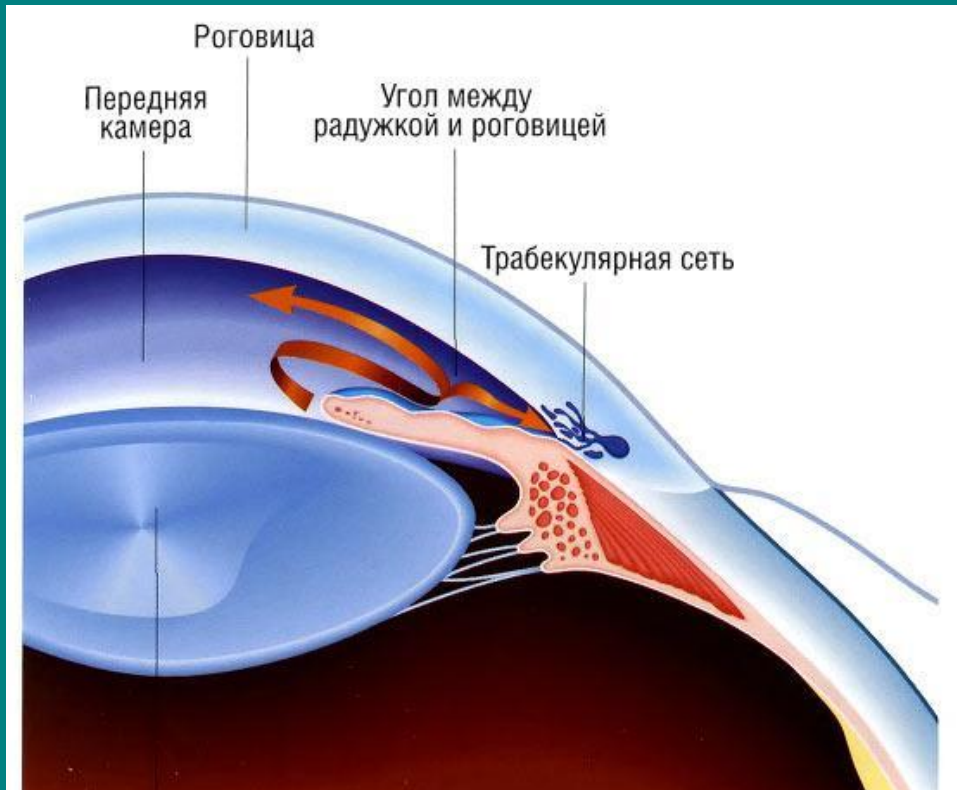
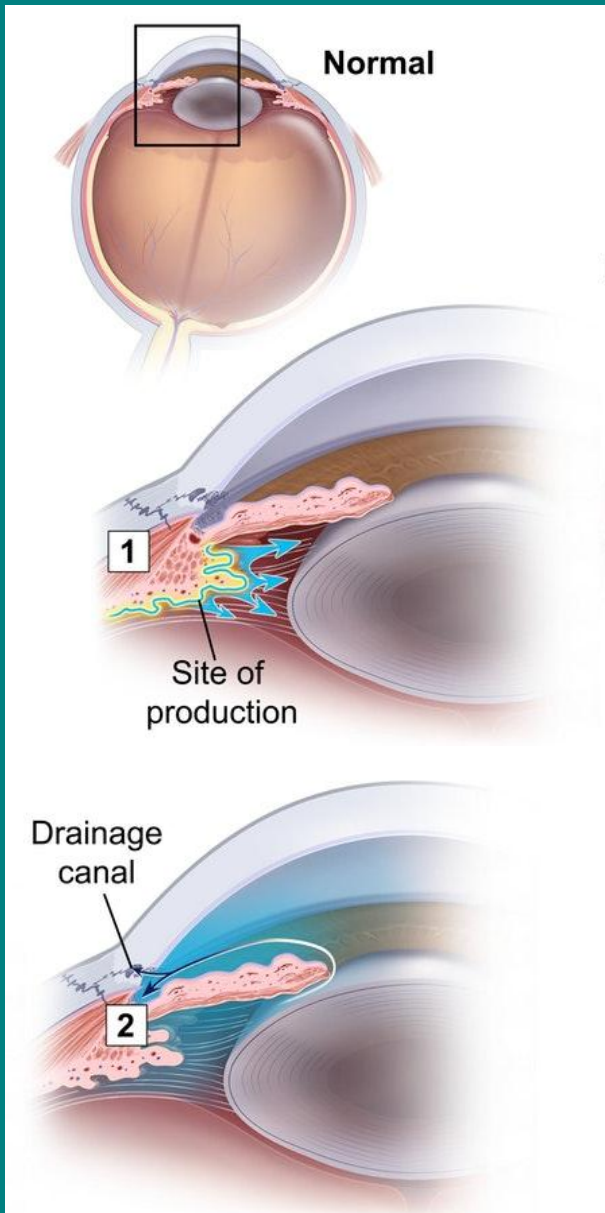


# ФИБРОЗНАЯ ОБОЛОЧКА



# СОСУДИСТАЯ ОБОЛОЧКА



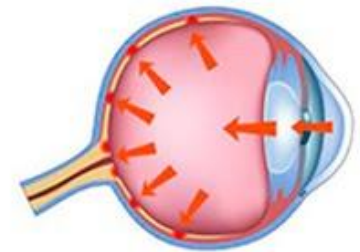
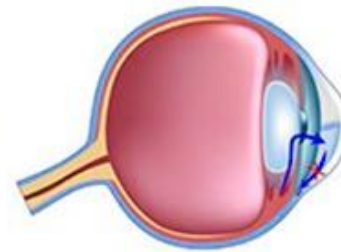


## Развитие глаукомы

Здоровый глаз



Глаукома



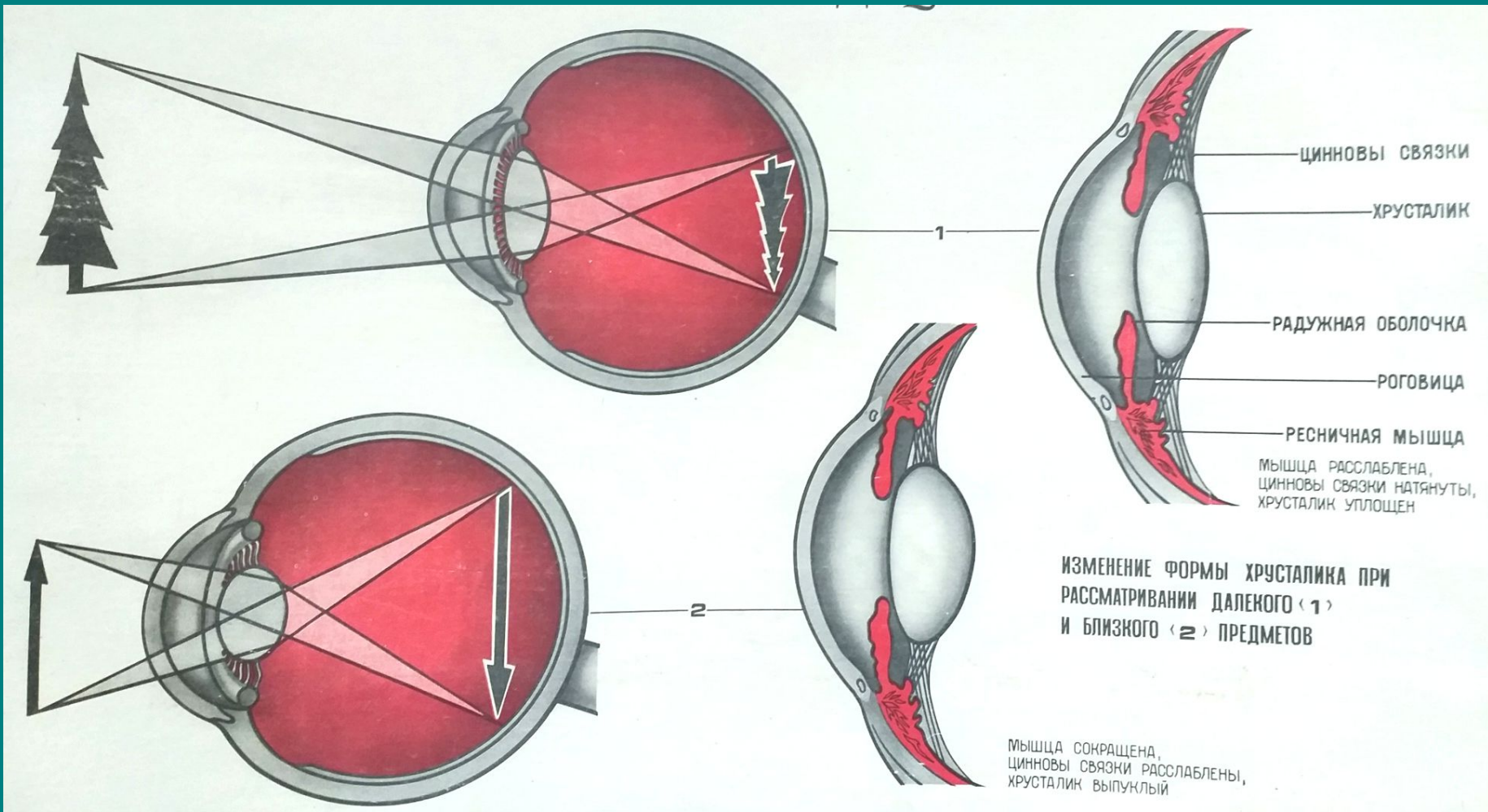
# ХРУСТАЛИК. СВЕТОПРЕЛОМЛЯЮЩИЕ СРЕДЫ ГЛАЗА



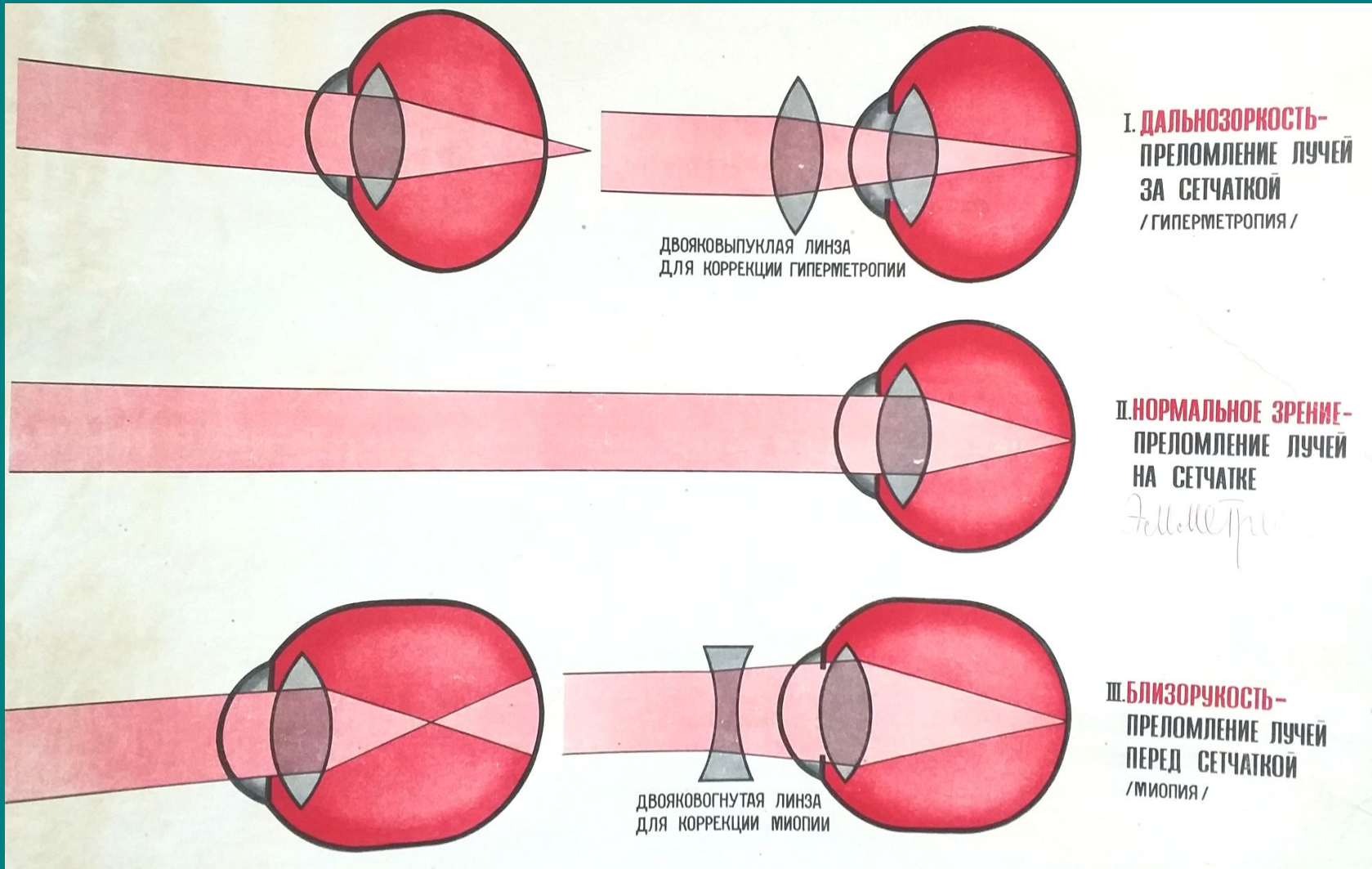
Хрусталик+стекловидное тело почти полностью поглощают УФ.  
Пресбиопия – при возрастной склеротизации хрусталика



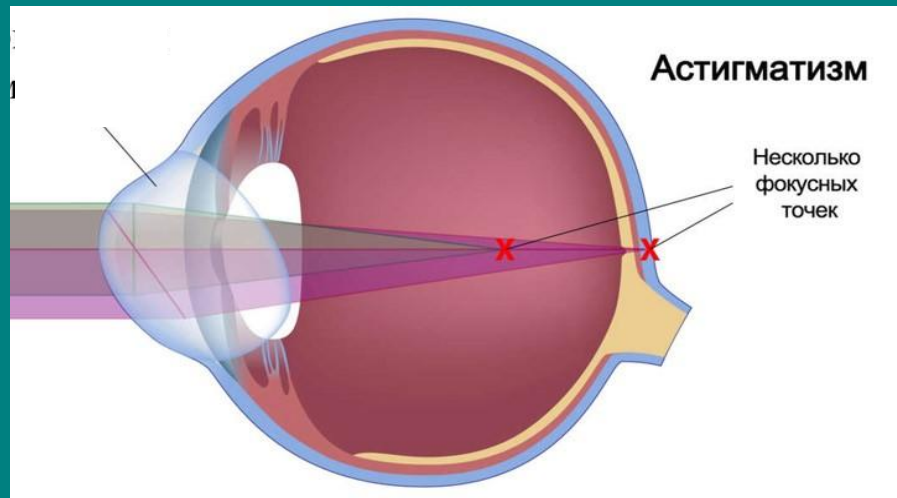
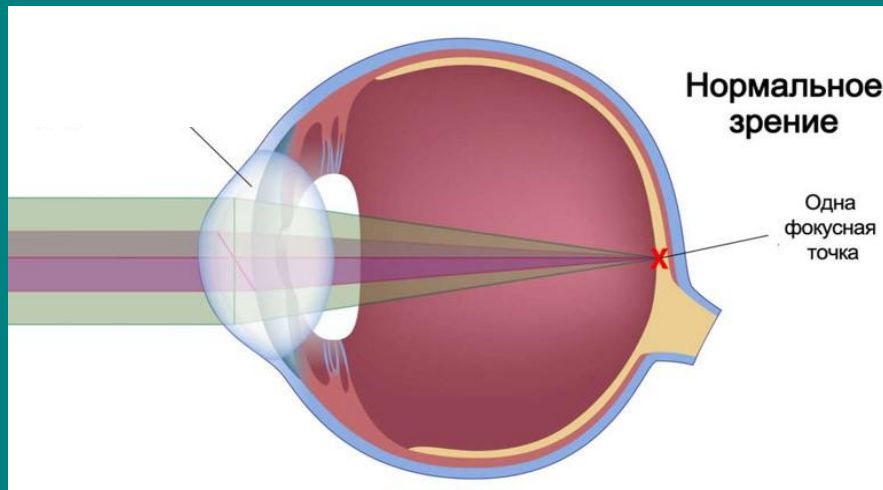
# АККОМОДАЦИЯ



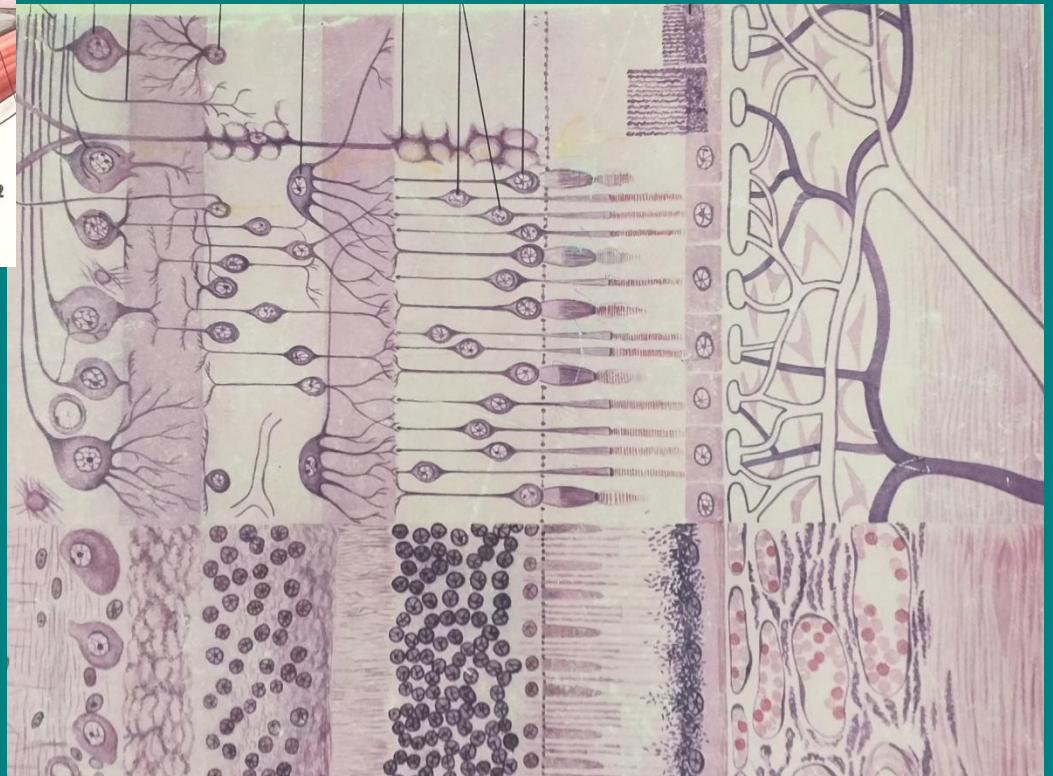
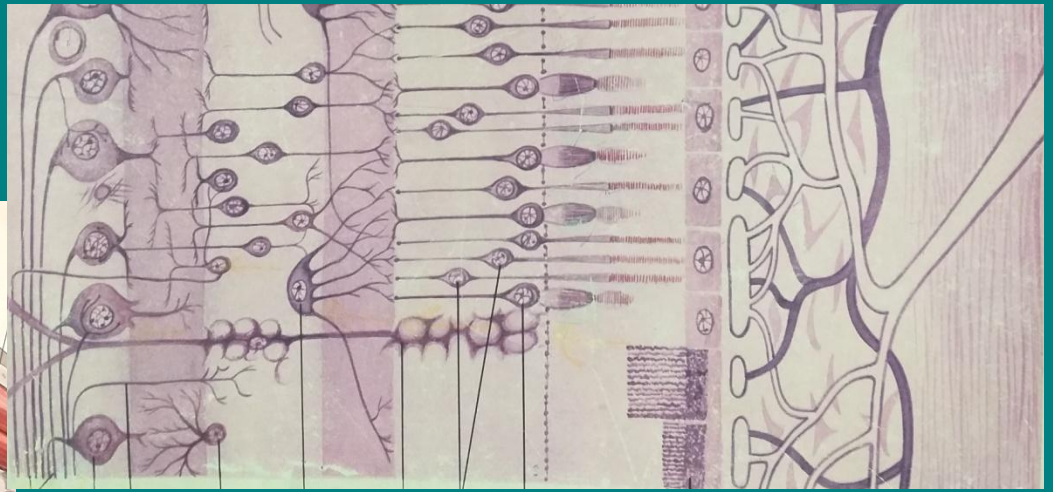
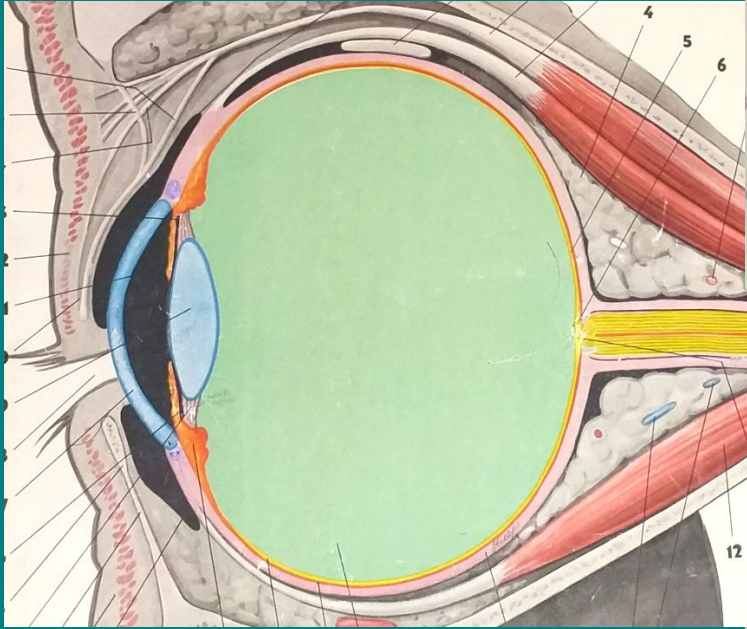
# АНОМАЛИИ РЕФРАКЦИИ. МИОПИЯ. ГИПЕРМЕТРОПИЯ

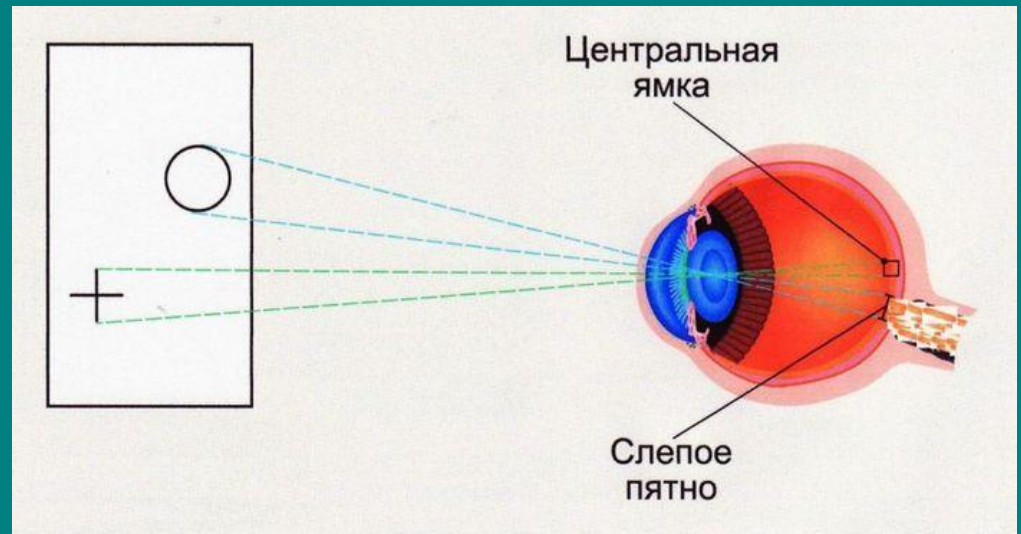
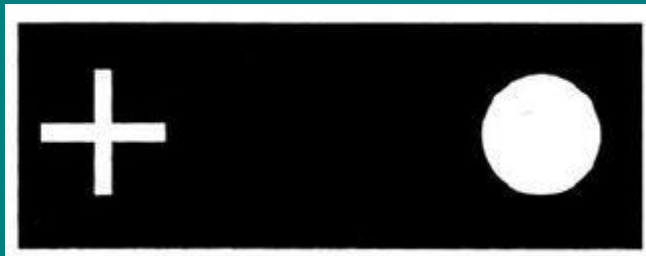
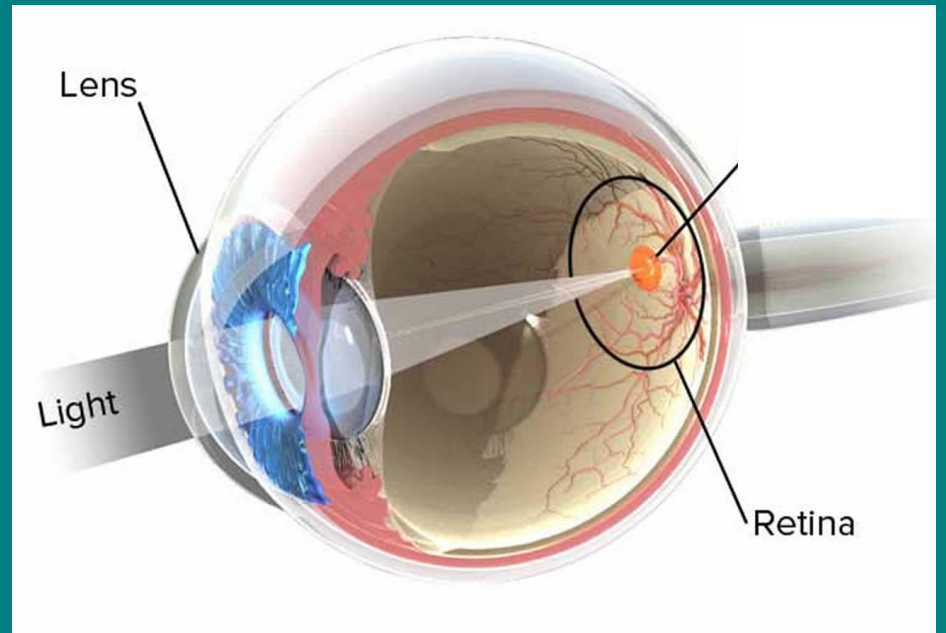


# АНОМАЛИИ РЕФРАКЦИИ. АСТИГМАТИЗМ

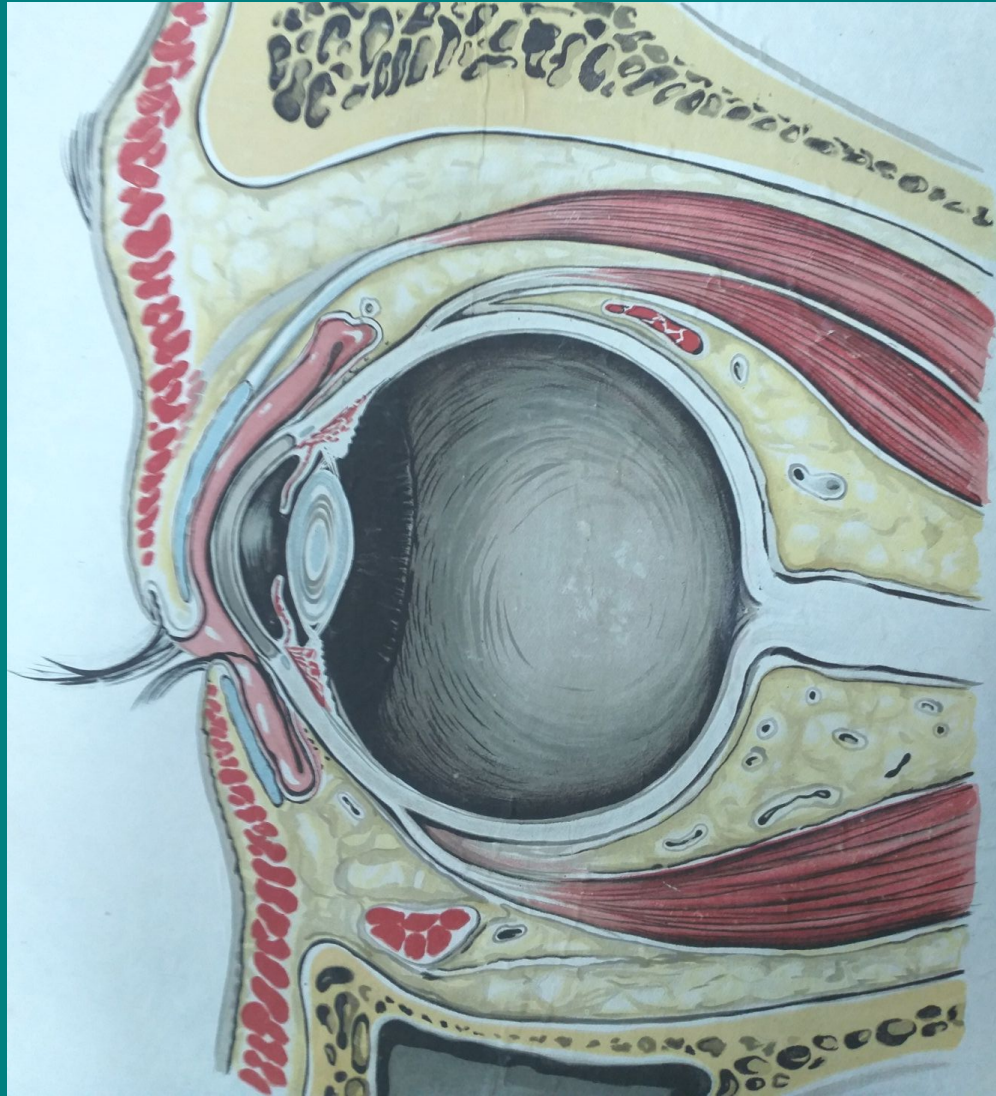


# СЕТЧАТКА

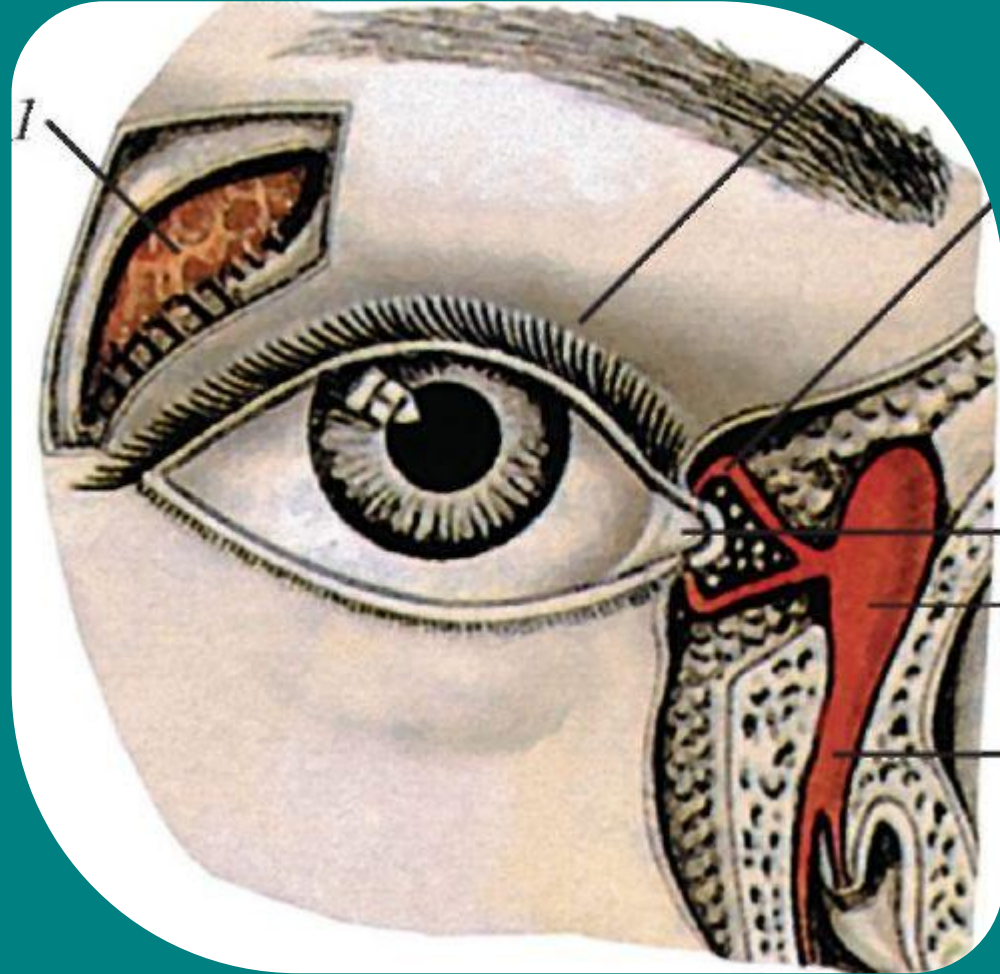
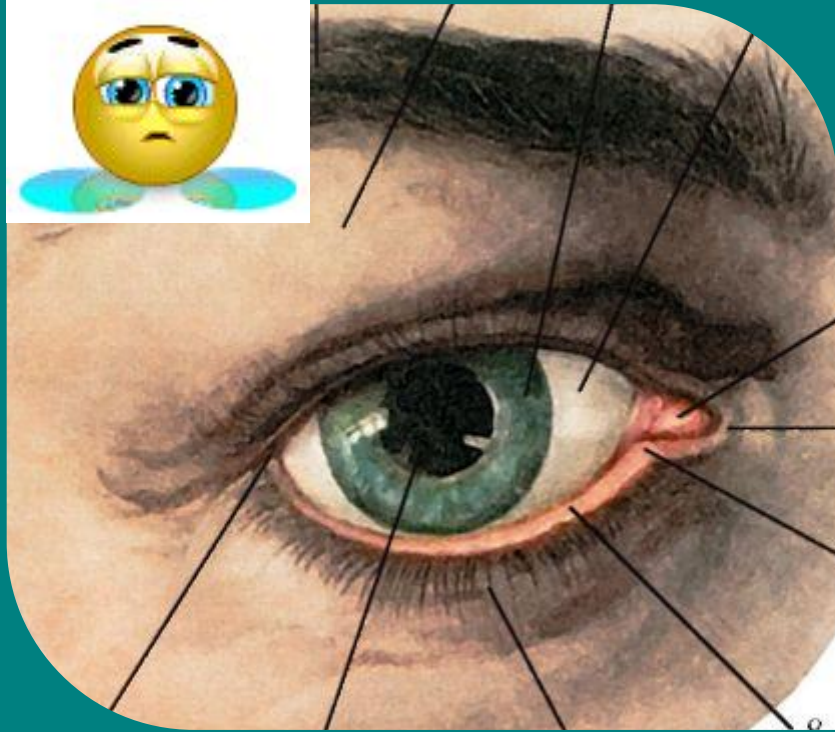




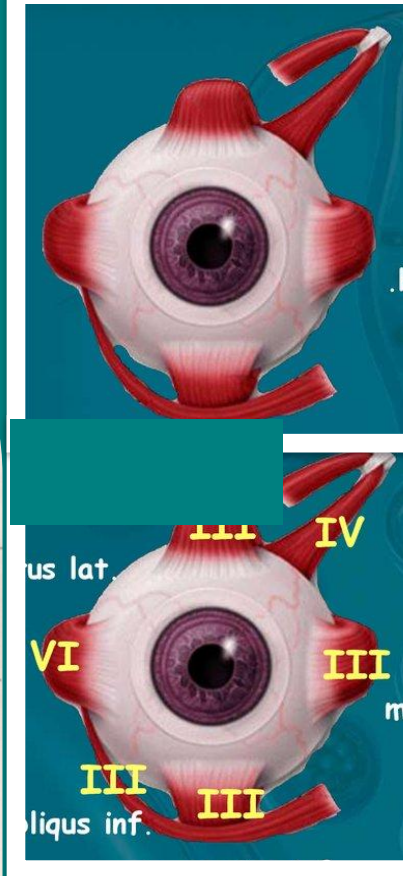
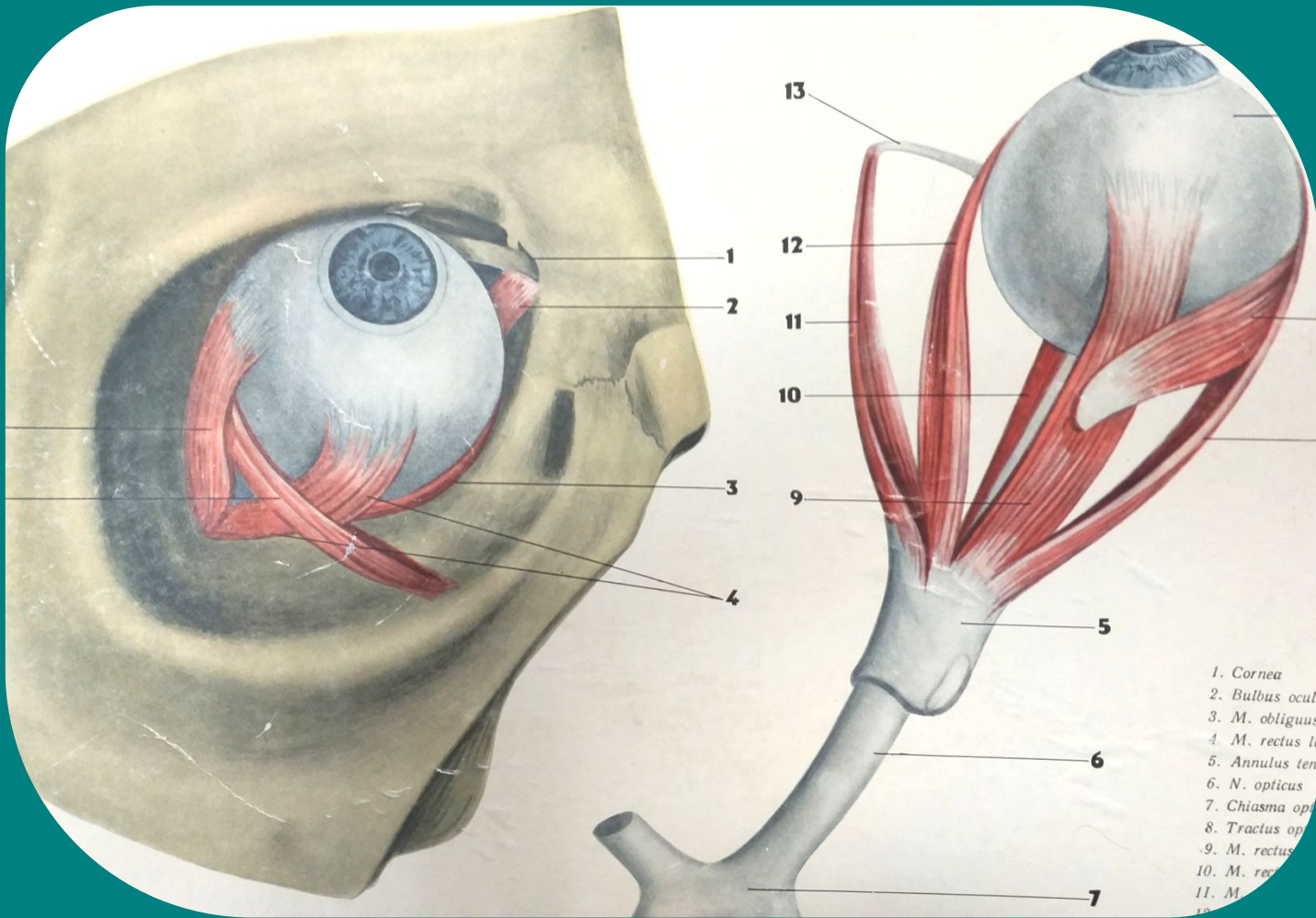
# ЗАЩИТНЫЙ АППАРАТ ГЛАЗНОГО ЯБЛОКА



# СЛЕЗОВЫВОДЯЩИЕ СТРУКТУРЫ

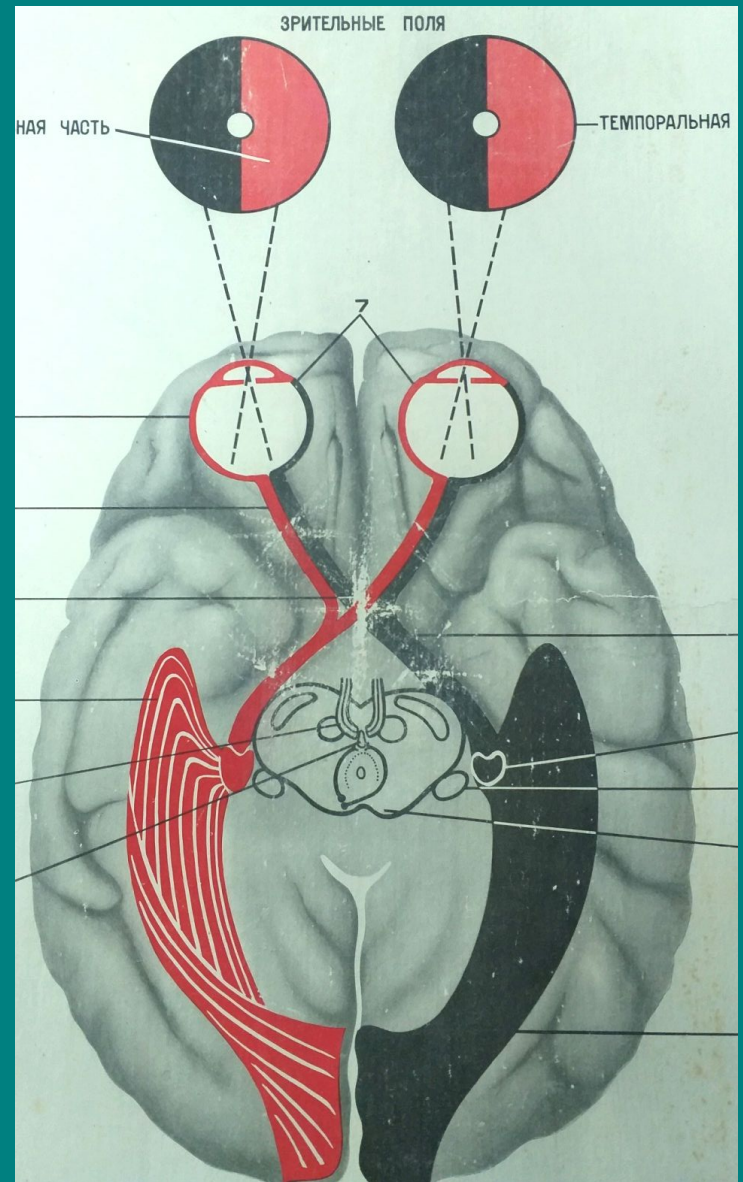
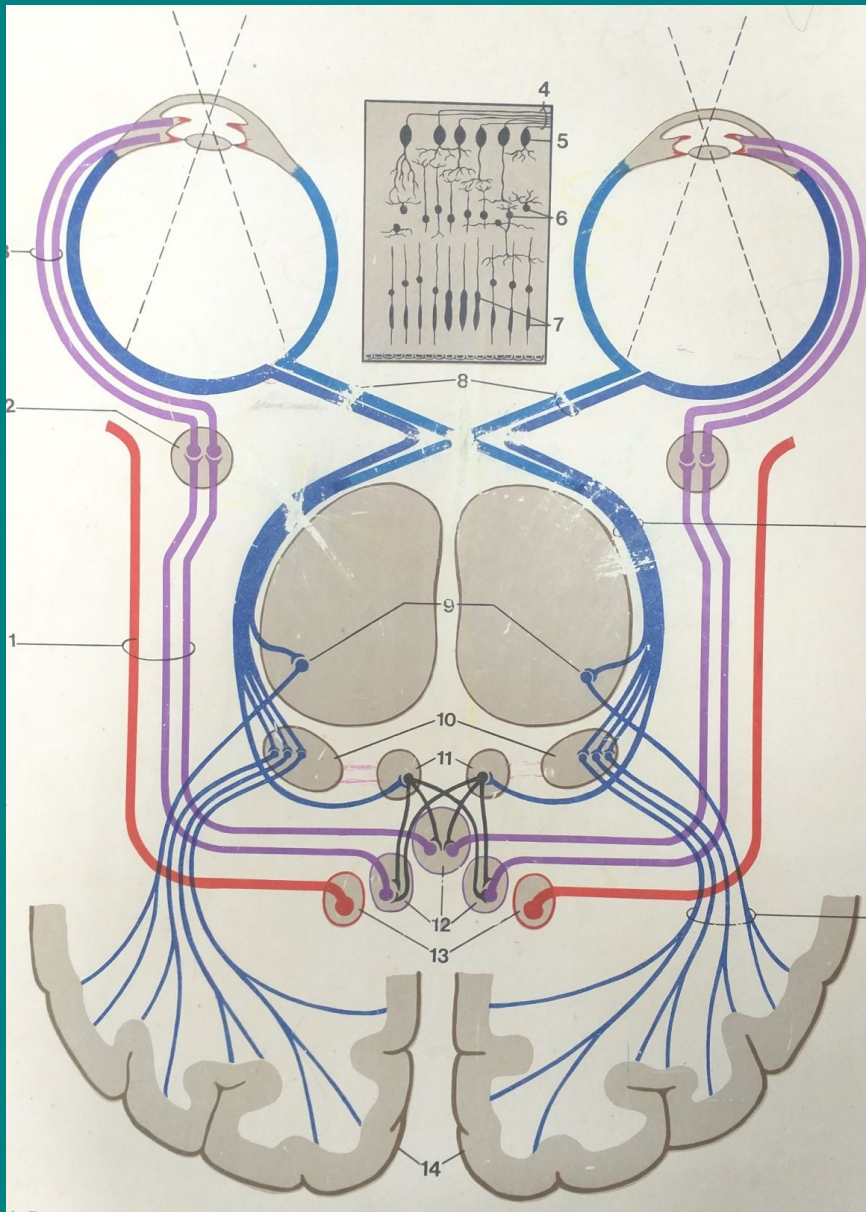


# МЫШЦЫ ГЛАЗНОГО ЯБЛОКА



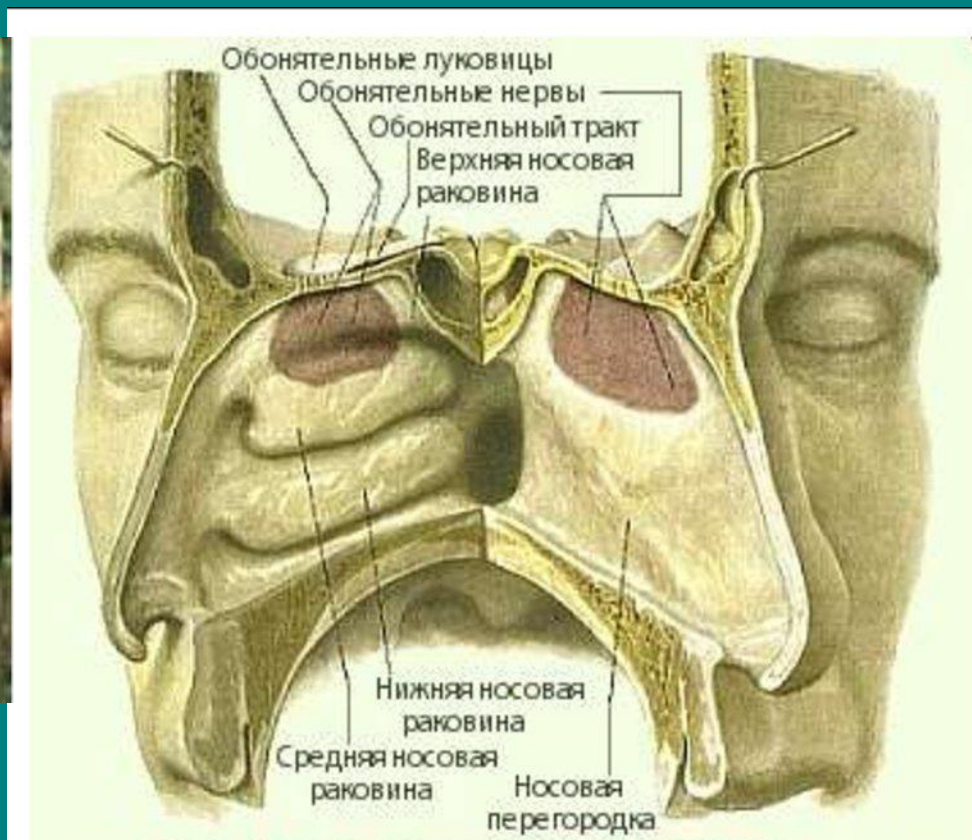


# ЗРИТЕЛЬНАЯ СЕНСОРНАЯ СИСТЕМА

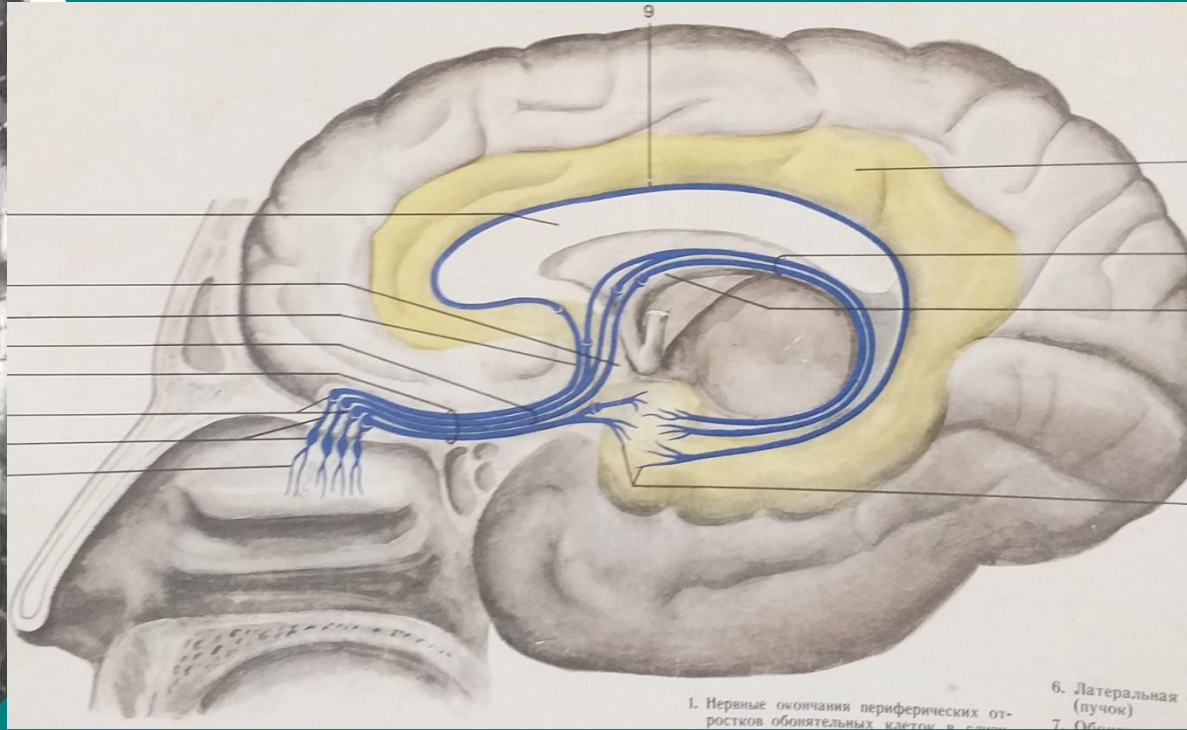
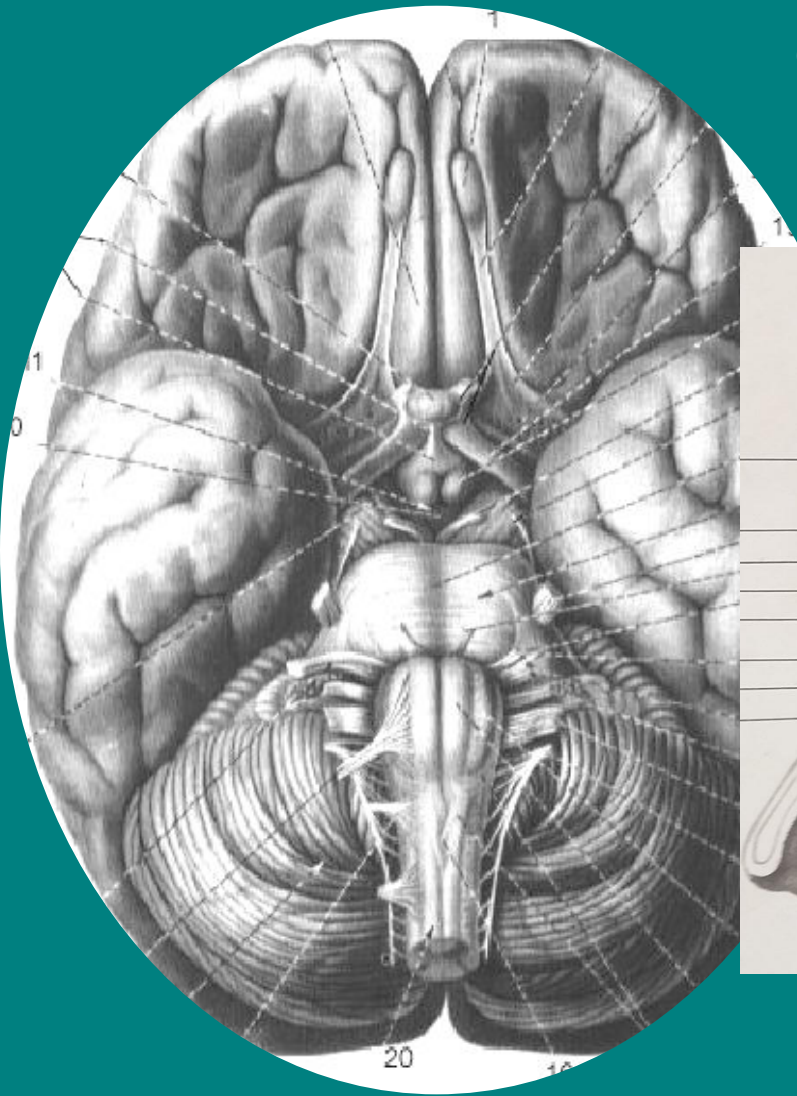




# ОБОНЯТЕЛЬНАЯ СЕНСОРНАЯ СИСТЕМА



# ОБОНЯТЕЛЬНАЯ СЕНСОРНАЯ СИСТЕМА



# ВКУСОВАЯ СЕНСОРНАЯ СИСТЕМА

