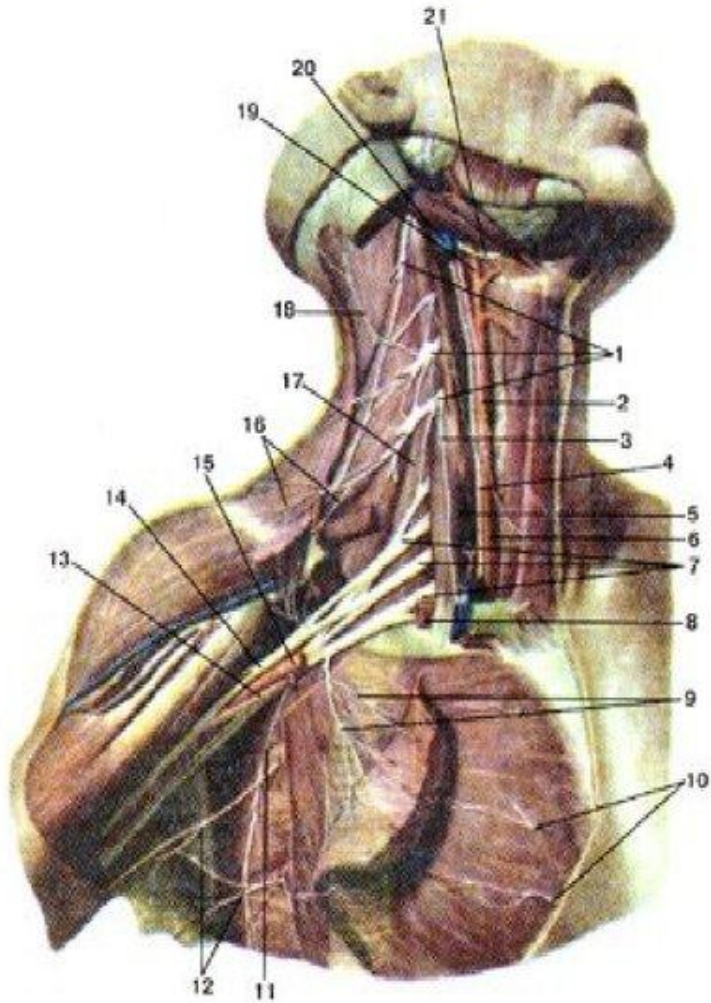


ПЛЕЧЕВОЕ СПЛЕТЕНИЕ (PLEXUS BRACHIALES)

Дуисенов С. Б.

Плечевое сплетение



Находится в области подключичной артерии

Образовано передними ветвями четырёх нижних шейных и первым грудным спинномозговым нервом

Ветви: 1 – подмышечный нерв
2 – мышечно-кожный нерв
3 – срединный нерв
4 – локтевой нерв
5 – лучевой нерв
6 – медиальный кожный нерв плеча
7 – медиальный кожный нерв предплечья

Плечевое сплетение (*plexus brachiales*)

- Образовано передними ветвями 5-8 шейных СМН

Пучки плечевого сплетения

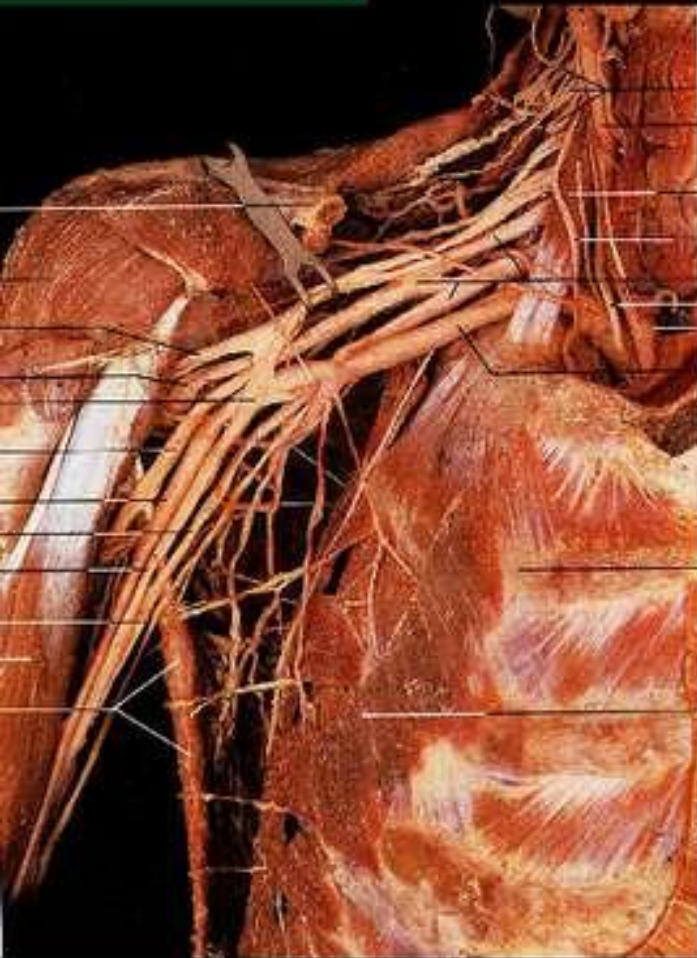
Надключичные
(короткие) нервы

Подключичные
(длинные) нервы

Медиальный
пучок

Задний
пучок

Латеральный
пучок



Плечевое сплетение (*plexus brachiales*)



Образовано передними ветвями
СМН C_V - C_{VIII} и частично
передней ветвью T_I .

Располагается между передней и
средней лестничными мышцами,
где образуются 3 ствола.

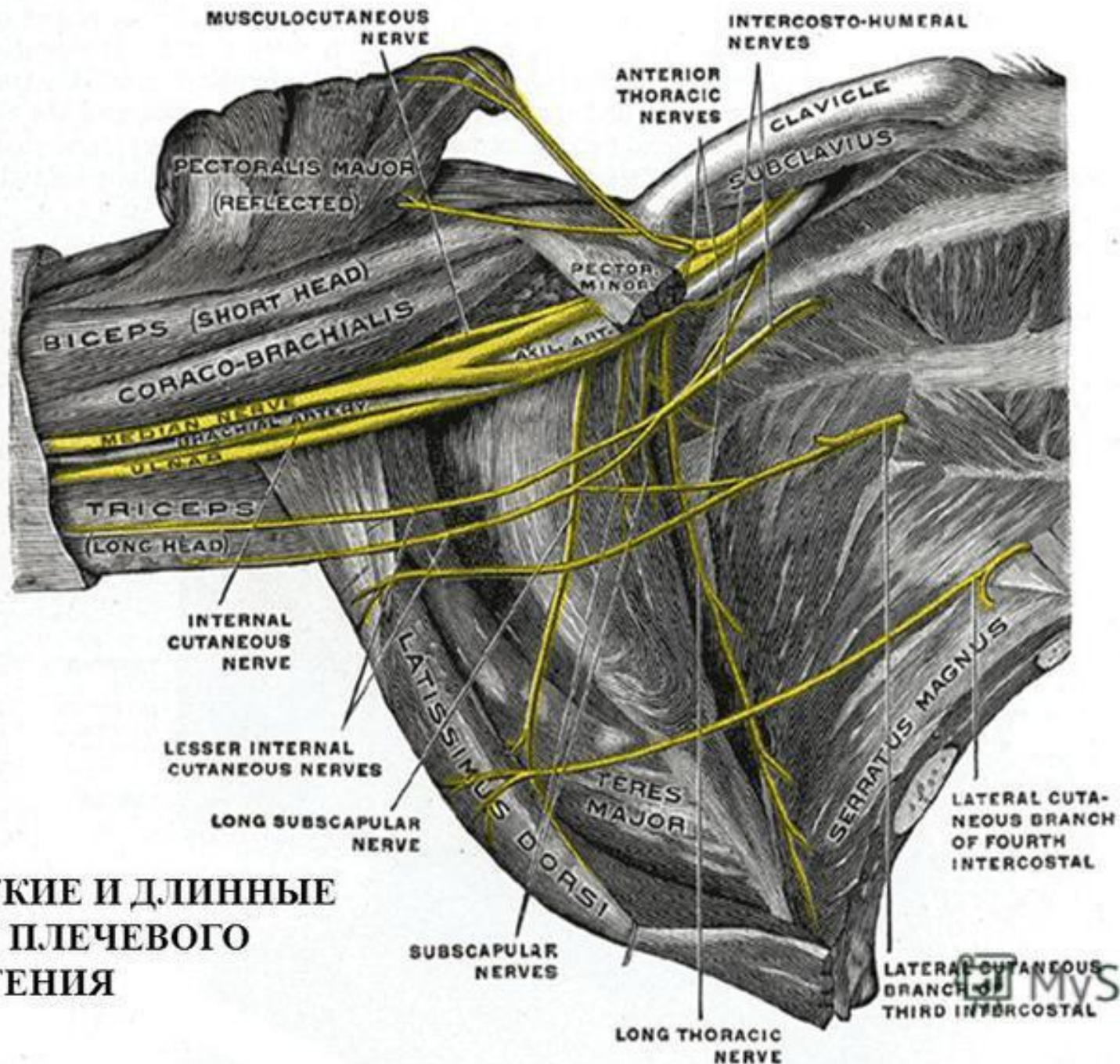
верхний

средний

нижний

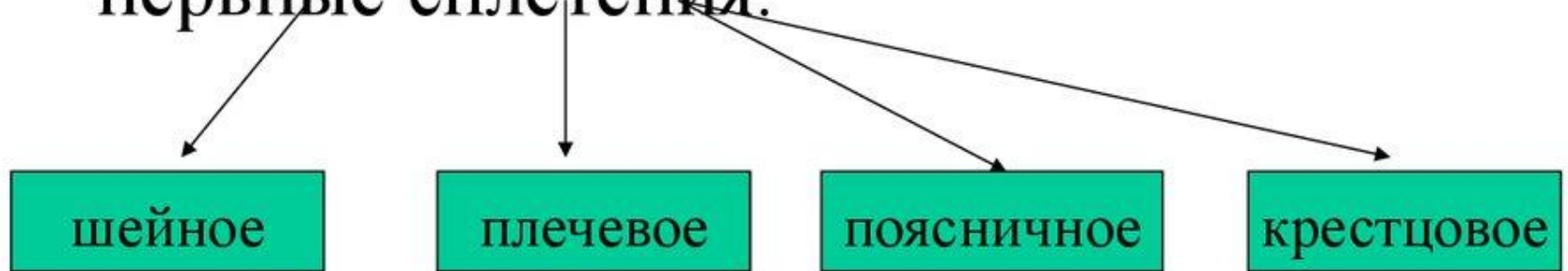
надключичная ямка

**надключичная часть
(*pars supraclavicularis*)**



**КОРОТКИЕ И ДЛИННЫЕ
ВЕТВИ ПЛЕЧЕВОГО
СПЛЕТЕНИЯ**

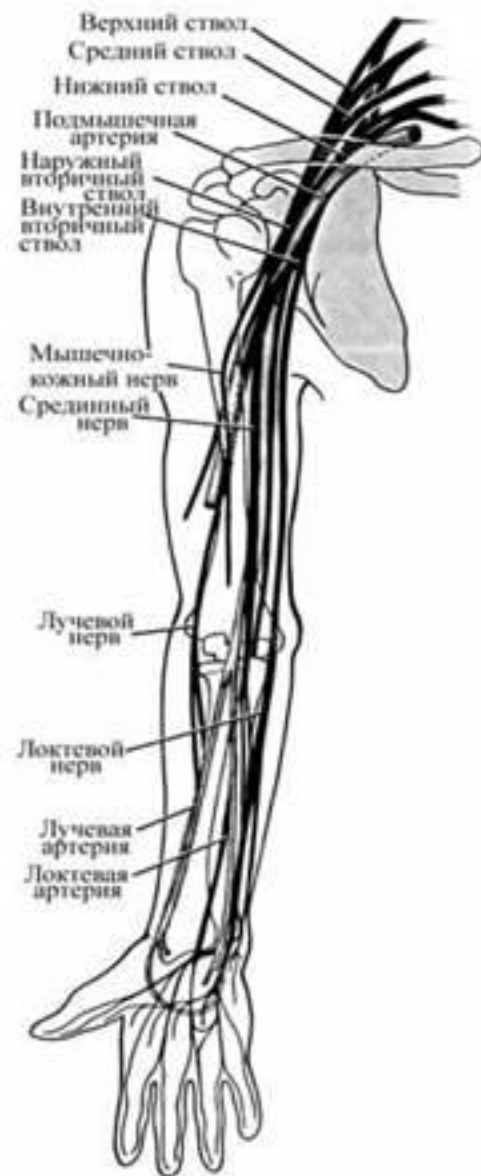
- *Задние ветви* спинномозговых нервов иннервируют глубокие мышцы спины и кожу в области позвоночника.
- *Передние ветви* спинномозговых нервов переплетаются между собой, образуют нервные сплетения.



- Передние ветви грудных нервов сплетений не образуют.

Плечевое сплетение

Плечевое сплетение образуется передними ветвями четырех нижних шейных нервов, части первого грудного нерва, довольно часто к нему присоединяется ветвь от четвертого шейного нерва. Плечевое сплетение располагается между передней и средней лестничными мышцами, где образуются три ствола: верхний, средний, нижний. Эти три ствола проходят в большую надключичную ямку, вместе с отходящими от них ветвями образуют надключичную часть плечевого сплетения. От надключичной части отходят в основном короткие ветви плечевого сплетения, которые иннервируют кости, соединения и мышцы плечевого пояса, частично мышцы шеи. Длинные ветви, расположенные в подключичной области, идут от этих трех пучков и иннервируют мышцы и кожу свободной верхней конечности.



Плечевое сплетение

- Образуется передними ветвями четырех нижних шейных нервов, частью грудного спинномозгового нервов.

короткие ветви

Иннервируют кости и мягкие ткани плечевого пояса.

Дорсальный нерв лопатки

Длинный грудной нерв

Подмышечный нерв

длинные ветви

иннервируют свободную верхнюю конечность

мышечно-кожный нерв

срединный нерв

локтевой нерв

лучевой нерв

Формирование плечевого сплетения

(4)

1 – truncus superior

2 – truncus medius

3 – truncus inferior

4 – fasciculus lateralis

5 – fasciculus posterior

6 – fasciculus medialis

7 – n.musculocutaneus

8 – n.medianus

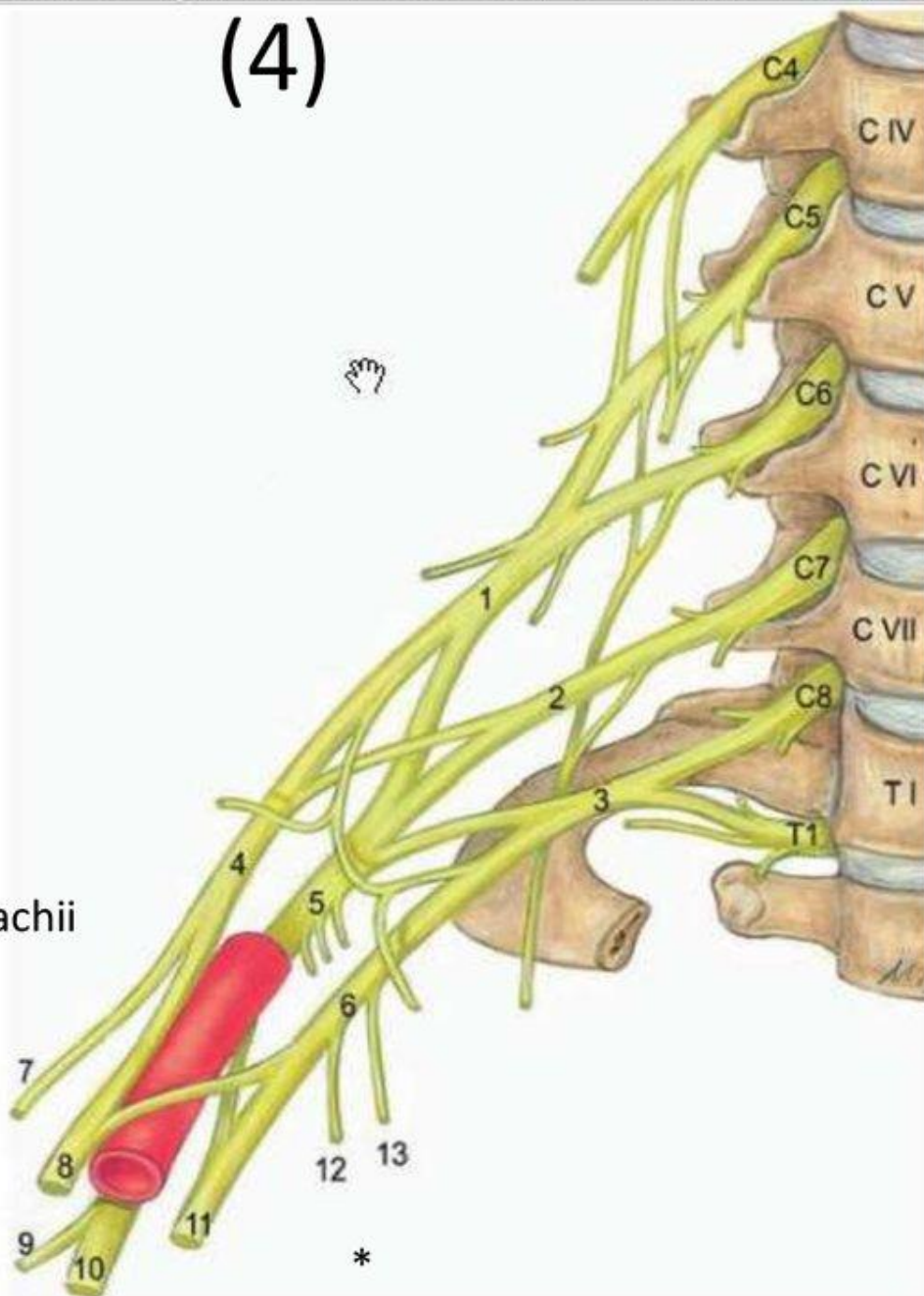
9 – n.axillaris

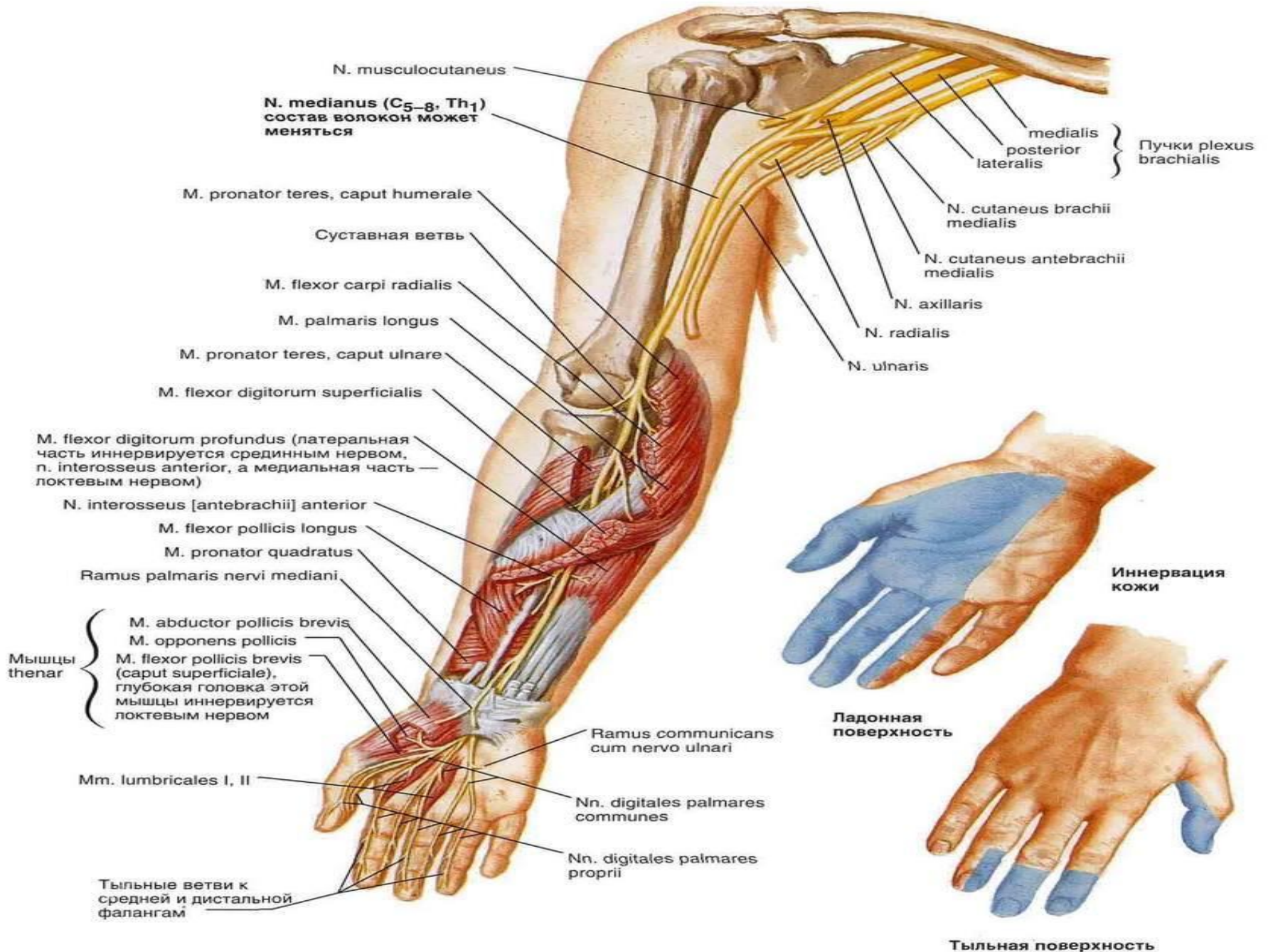
10 – n.radialis

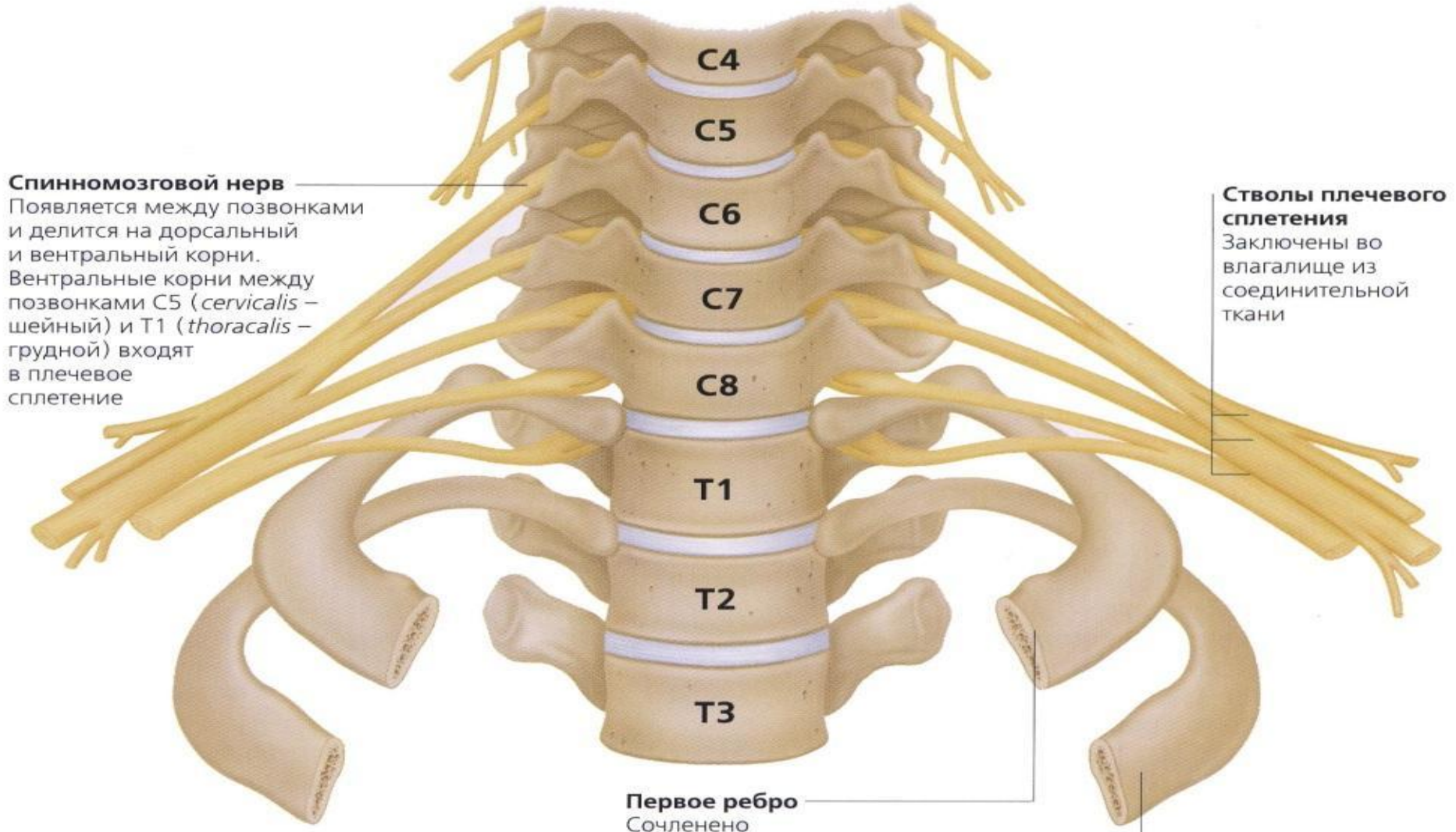
11 – n.ulnaris

12 – n.cutaneus antebrachii
medialis

13 - n.cutaneus brachii
medialis







Спинномозговой нерв
Появляется между позвонками и делится на дорсальный и вентральный корни. Вентральные корни между позвонками C5 (*cervicalis* – шейный) и T1 (*thoracalis* – грудной) входят в плечевое сплетение

Стволы плечевого сплетения
Заключены во влагалище из соединительной ткани

Первое ребро
Сочленено с первым грудным позвонком (T1)

Второе ребро
Сочленено со вторым грудным позвонком (T2)