

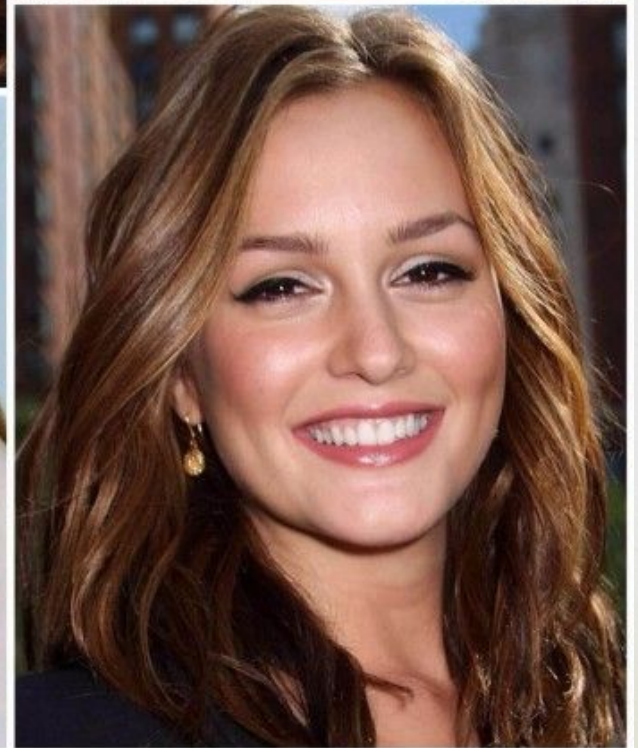
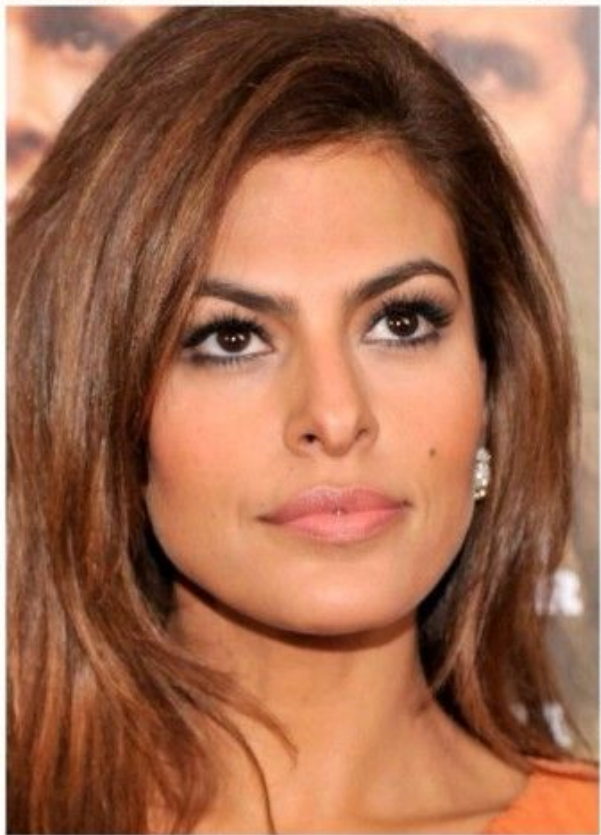
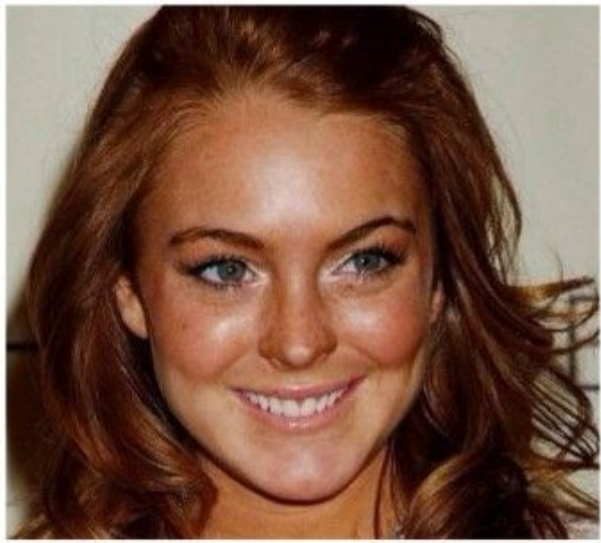


ЦВЕТОТИП ОСЕНЬ



Характеристика: этому цветотипу присущи краски с медным отливом. Кожа – теплых тонов с желтоватым подтоном от цвета слоновой кости до золотисто-бежевого.

Веснушки и родинки рыжие или золотисто – коричневые. Волосы насыщенно – рыжие или каштановые с золотистым отливом. Брови того же оттенка или на тон темнее, ресницы светлые. Глаза ярких выразительных цветов: темно-синие, бирюзовые, зеленые, янтарные, карие. Губы яркие, теплых красных тонов.



Цветовая гамма макияжа:

подходят тональный крем и пудра теплых бежевых оттенков. Румяна следует выбирать абрикосовые или терракотовые. Брови подчеркивают оттенками коричневого. При макияже глаз можно использовать как теплые естественные тона, подчеркивающие натуральную красоту, так и холодные, играющие на контрасте. Ресничный контур можно подчеркнуть черным или коричневым карандашом, ресницы – черной тушью.

Помада коричневых или теплых красных оттенков: золотистого, шоколадного, медного, кораллового, розового, алого и марсала.

