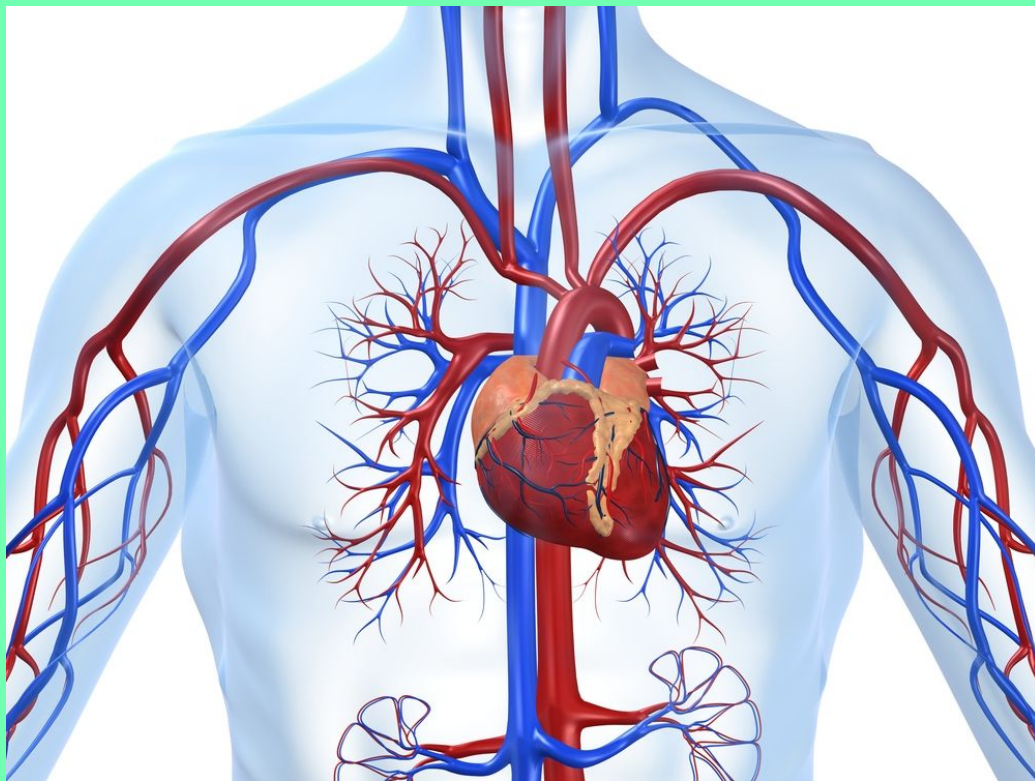


Ишемическая болезнь



Презентацию
подготовила
ученицы 11-А класса
Бондарь Анна

Погорелова Надежда

Ишемическая болезнь сердца -

болезнь, которая развивается при недостаточном поступлении кислорода к сердечной мышце по коронарным артериям.



Ишемическая болезнь сердца

Эта болезнь развивается у больных гипертонической болезнью с нарушениями ритма сердца, острой сосудистой недостаточностью.

Предрасполагающие факторы – рефлекторные воздействия на сосуды сердца (психоэмоциональное возбуждения, переохлаждение, курение).



К ишемической болезни сердца относятся...

- Стенокардия;
- Инфаркт миокарда.



Стенокардия

Симптомы:

Приступы сжимающей боли в области сердца, за грудиной.

Боли отдают в левое плечо, лопатку и проходят по внутренней стороне левой руке.

Боль возникает внезапно, после волнений, приема пищи, физического напряжения, в состоянии покоя, ночью.

Приступы сопровождаются рвотой, холодным потом. Боль усиливается при физических усилиях.

Продолжительность приступа – несколько секунд – 30 минут.



Инфаркт миокарда

Это – частичное очаговое омертвление мышцы сердца из-за длительного нарушения коронарного кровообращения.

Причина – атеросклероз коронарных сосудов.

Предрасполагающие факторы: нервные потрясения, нервно-психическое переутомление, курение.

Варианты: ангинный, аритмичный, гастрологический и т.д.

Осложнения: острая недостаточность кровообращения, кардиогенный шок.

