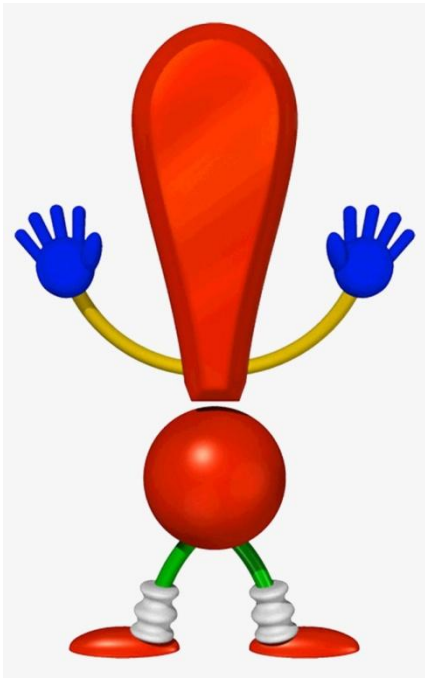


Методы, используемые при проведении исследовательских работ

Метод - это совокупность действий,
призванных помочь достижению
желаемого результата



*Ни один проект не должен
остаться без того или
иного вида исследования,
иначе он превратится в
обычный реферат.*

Анализ



Расчленение целостного предмета на составляющие части (стороны, признаки, свойства или отношения) с целью их всестороннего изучения.

Может использоваться источниковедческий, историографический, искусствоведческий, архитектурный, стилистический, семантико-семиотический, содержательный анализ.

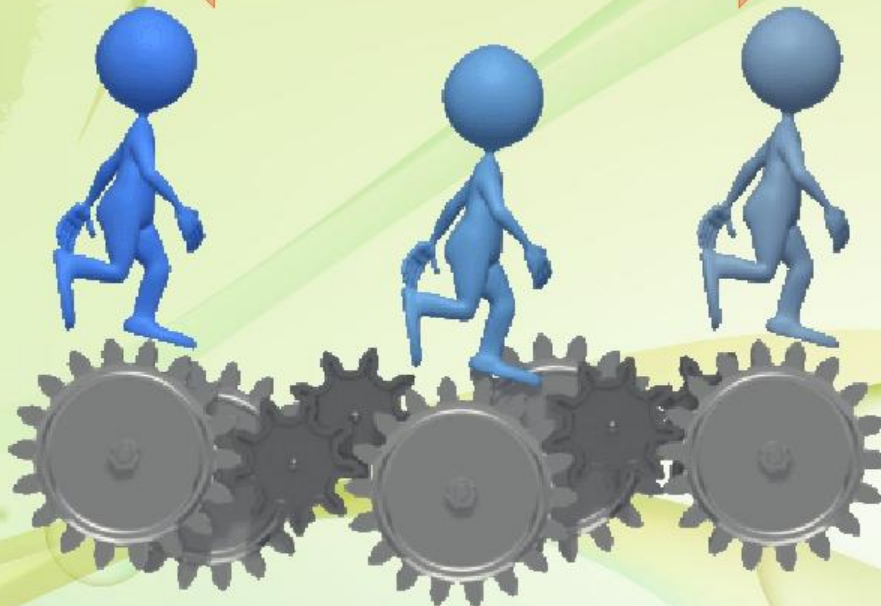
Индукция

Метод исследования и способ рассуждения, в котором общий вывод строится на основе частных посылок (от частного к общему).

Два **взаимобусловленных** момента сложного диалектического процесса познания.

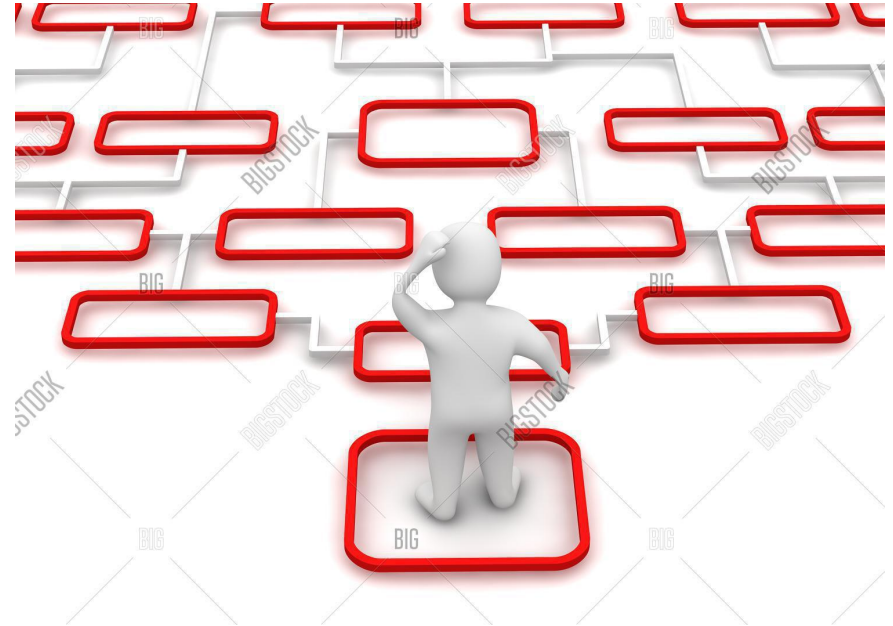
Дедукция

Вид умозаключения от общего к частному, когда из массы частных случаев делается обобщенный вывод о всей совокупности таких случаев.



Классификация

Разделение всех изучаемых предметов на отдельные группы в соответствии с каким-либо важным для исследователя признаком.



Моделирование



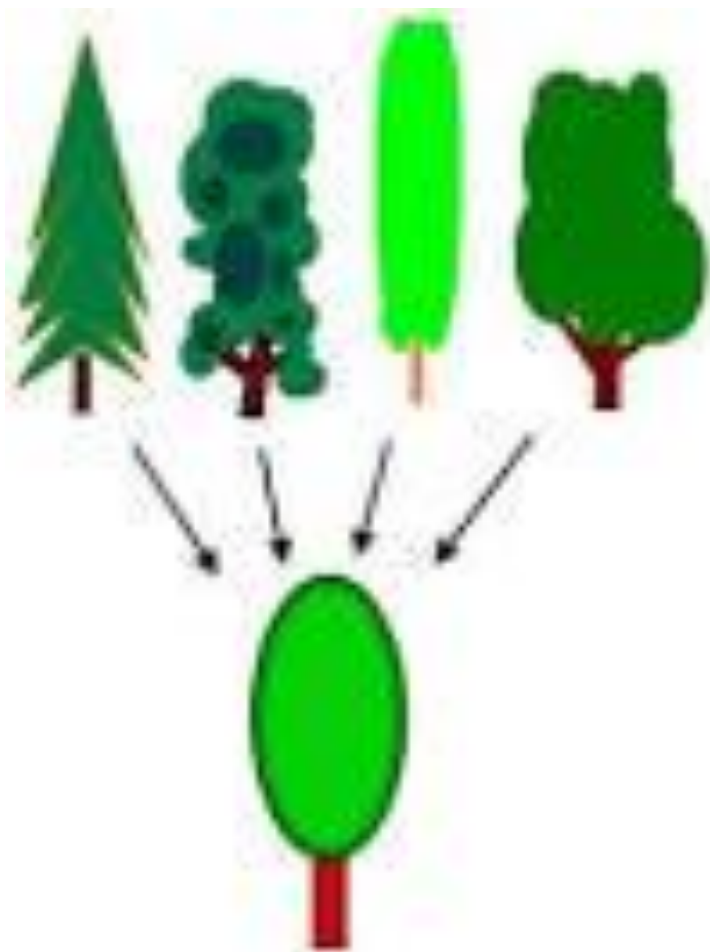
Изучение объекта путем создания и исследования его копии (модели), замещающей оригинал с определенных сторон, интересующих познание. Модель всегда соответствует объекту-оригиналу в тех свойствах, которые подлежат изучению, но в то же время отличаются от него по ряду других признаков.

Наблюдение

Целенаправленное
восприятие явлений
объективной
действительности, в ходе
которого получают знания о
внешних сторонах, свойствах
и отношениях изучаемых
объектов.



Обобщение



Прием мышления, в результате которого устанавливаются общие свойства и общий признак объектов.

Описание

Фиксация средствами
естественного или
искусственного языка
сведений об объектах.



Прогнозирование

Специальное научное исследование конкретных перспектив развития какого-либо явления.



Эксперимент

Метод познания, при помощи которого в контролируемых и управляемых условиях исследуются явления действительности. В зависимости от способа проведения выделяют главным образом три вида экспериментов:

- Лабораторный эксперимент.
- Полевой, или естественный эксперимент.
- Формирующий, или психолого-педагогический эксперимент.



Опыт



Исследование какого-либо явления природы с вмешательством в процесс явления со стороны исследователя.

Опрос

Наиболее распространенная и важная форма сбора данных в маркетинге. Опрос может быть устным (личным) или письменным.



Интервью



Наиболее гибкий метод сбора социологической информации, предполагающий проведение беседы (по определенному плану), основанной на непосредственном, личном контакте с респондентом. При формализованном интервью используется опросный лист, содержащий заранее подготовленные четкие формулировки вопросов и продуманные модели ответов на них.

Анкетирование

Метод получения информации с помощью специального набора вопросов, на которые испытуемый дает письменные ответы.

Анкета – социологический инструментарий, представляющий собой структурированную систему вопросов, логически связанных между собой, а также с задачами и целями исследования.



Краеведческий поиск



Комплексное научно-исследовательское изучение определенной территории и накопление знаний о ней. При этом на географической базе объединяются знания по географии, экологии, истории, археологии, геральдике, этнографии, филологии, искусствоведения.

Реконструкция

Воспроизведение
процес-сов,
происходивших в
прошлом, на основе
некоторой модели и
предпосылок.

