



Министерство сельского хозяйства Российской Федерации
Федеральное государственное бюджетное образовательное учреждение
высшего образования

«Уральский государственный аграрный университет»

Факультет инженерных технологий

Кафедра технологии металлов и ремонта машин

**ОРГАНИЗАЦИЯ РАБОТ НА УЧАСТКЕ РЕГУЛИРОВКИ УГЛОВ УСТАНОВКИ КОЛЕС
АВТОМОБИЛЕЙ В ООО «ЛАКИ МОТОРС СЕРВИС»**

Выпускная квалификационная работа

350306.640000.006

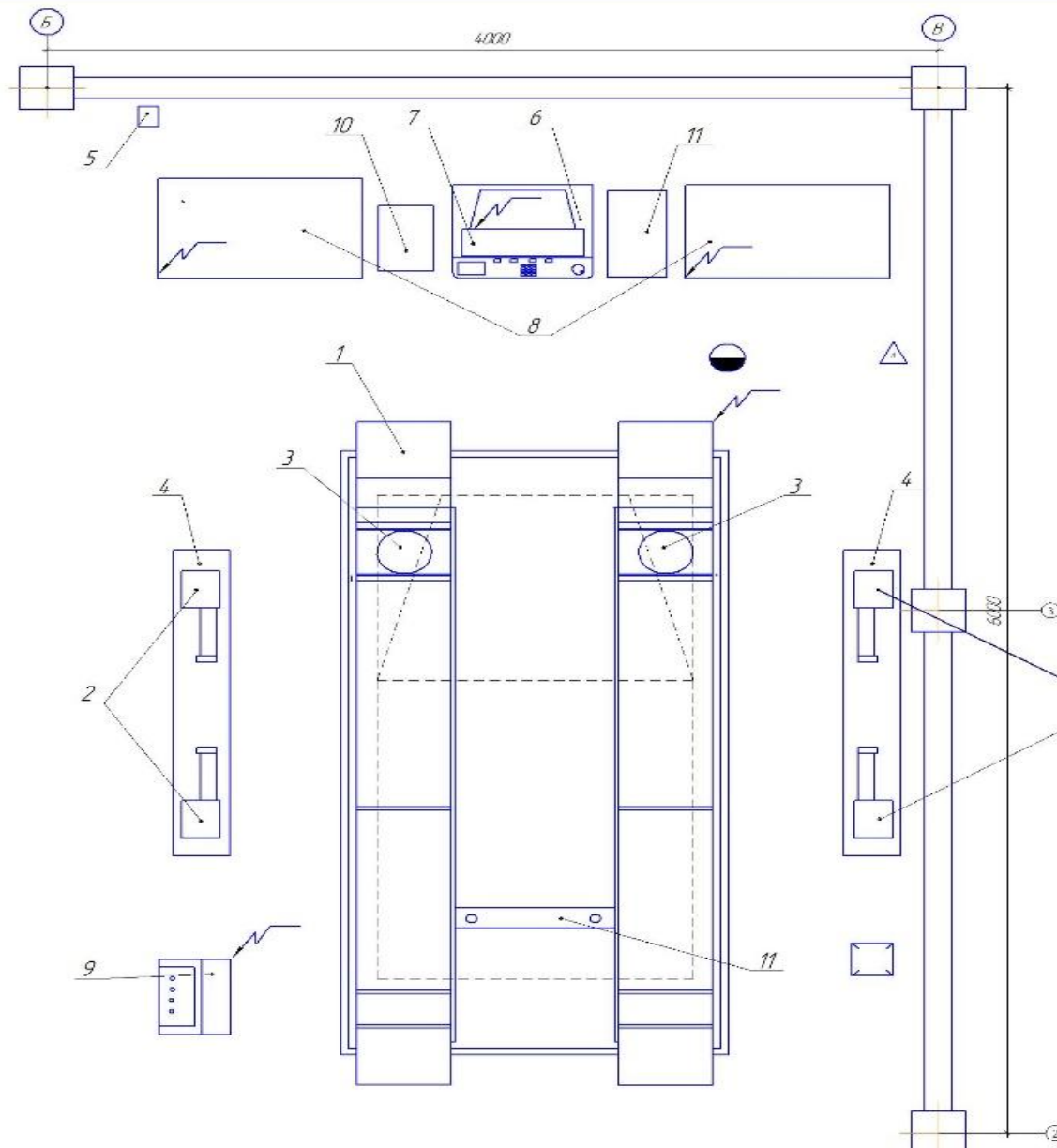
Разработал студент

Д.А. Курбатов





**Руководитель,
доцент, канд.техн.наук**

В.А.Александров

Екатеринбург 2021



Условные обозначения

-  - потребитель силовой электроэнергии
-  - Местный вентиляционный отсос
-  - Рабочее место
-  - Огнетушитель

Поз.	Наименование	Модель	Кол-во	Размеры
1	Полылок нижний	RAV640.346	1	4600x1000
2	Элементы на колесах	МЭЭЭЭЭЭЭ	4	1000x710
3	Подвижные платформы	Техни. Вектор	2	400x400
4	Специлки для эскизов на колесах	СИ	2	2800x400
5	Огнетушитель	ОП-5	1	150x190
6	Тележка для компьютера и принтера	WSA-600	1	860x1200
7	Компьютер	ALER	1	600x880
8	3D Стол	FAA07119G	1	500x840
9	Пульт напольного пабытника	RAV640.346	1	680x520
10	Тележка для периферии	ТЭ-6	1	830x600
11	Ларе для эскизов	СИ	1	600x400
11	Траверса пневматическая	625	1	1000x430

350306.64.0000.006

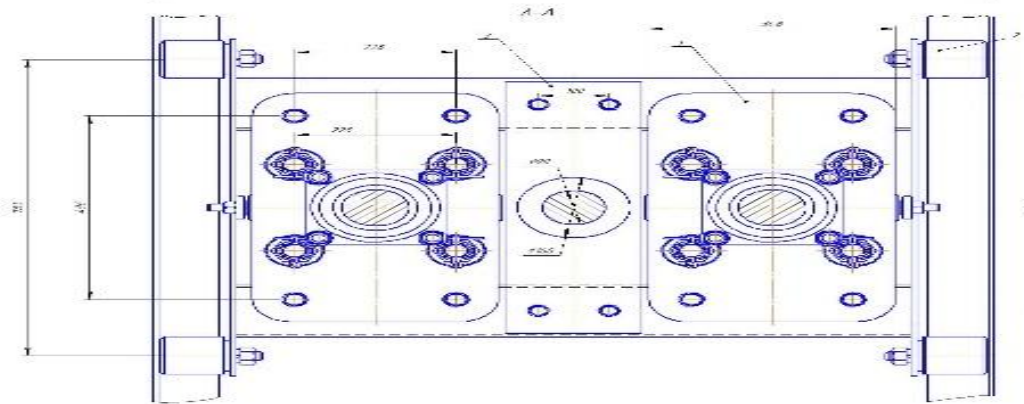
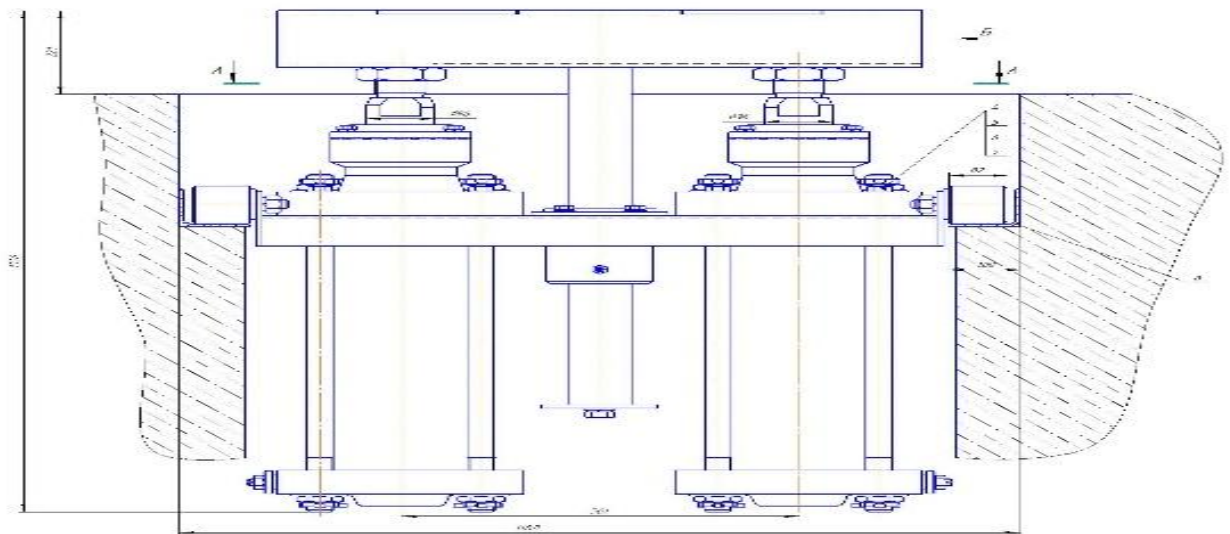
Исполн.	М. Давыдов	Л. Давыдов	Л. Давыдов	Л. Давыдов	Л. Давыдов
Провер.	Л. Давыдов	Л. Давыдов	Л. Давыдов	Л. Давыдов	Л. Давыдов
Утверд.	Л. Давыдов	Л. Давыдов	Л. Давыдов	Л. Давыдов	Л. Давыдов
Кол-во	1	1	1	1	1
Дата	11.11.11	11.11.11	11.11.11	11.11.11	11.11.11

Участник регулировки и установки углов колес

План на отм. 0.000

Коррекция 1М и 1М

Лист 1 из 1
 Дата: 11.11.11
 Исполн.: М. Давыдов
 Провер.: Л. Давыдов
 Утверд.: Л. Давыдов



Технические характеристики

- 1 Тип гидравлика – гидравлической передвижной колонной.
- 2 Грузоподъемность – 5000 кг.
- 3 Рабочее давление – 6 кг/см².
- 4 Максимальная высота лабеля – 420 мм.
- 5 Минимальная глубина траншеи 1200 мм.

Технические требования

- 1 Размеры для справок.

350.306.64.0000.0006.01.05				350		76	
Гидравлическое устройство стенда				350		76	
Исполн.	М.П.	Исполн.	М.П.	Заводской ГАЗ			
М.П.	Исполн.	М.П.	Исполн.	Корпусной 174 и 174			
				Серия			

350.306.64.0000.0006.01.05

Технологическая карта для регулировки и установки углов колес.

Слесарь 4 разряда

№ Операции	№ Перех.	Наименования операции и перехода	Оборудование и инструменты	Требования к выполнению
005		Слесарная		
	1	Установить автомобиль на рабочем месте	Подъемник Rav650.5.55	
	2	Отцентрировать его на поворотных площадках	Техно вектор	
	3	Поднять подъемник в стабильное положение и зафиксировать	Пульт Rav640.3.46	
	4	Осмотреть шины для выявления ненормального износа	Визуально	ГОСТ Р 51893-2002
	5	Выполнить контроль деталей, заменить забракованные	Ящик с инструментами	ВТО-271051С15
	6	Проверить давление в шинах и положение кузова	Манометр, компрессор	ГОСТ 2405-88
	7	Установить отражатели на колеса автомобиля	Noroberg	
	8	выбрать правильную измерительную программу для данного автомобиля	Компьютер aser	
	9	Выполнить правильную установку автомобиля для исключения ошибки измерения		
	10	Выполнить измерение продольного наклона шкворня, развала и схождения	Линейка КРИН ПСК-ЛГ	
	11	Определить какие регулировочные работы необходимо выполнить		
	12	Выполнить все необходимые регулировки работ	Ящик с инструментами ТЗи-6	Рук-ва по эксплуатации
	13	Отцентрировать рулевое колесо	Мастак 124-00001	Рук-ва по эксплуатации
	14	Распечатать результаты измерения	Компьютер aser, принтер HP	
	15	Снять отражатели с колес	Noroberg	
	16	Опустить подъемник	Пульт Rav640.3.46	
	17	Съехать с подъемника		

Лист 1 из 1
Лист 2 из 2
Лист 3 из 3
Лист 4 из 4
Лист 5 из 5
Лист 6 из 6
Лист 7 из 7
Лист 8 из 8
Лист 9 из 9
Лист 10 из 10
Лист 11 из 11
Лист 12 из 12
Лист 13 из 13
Лист 14 из 14
Лист 15 из 15
Лист 16 из 16
Лист 17 из 17
Лист 18 из 18
Лист 19 из 19
Лист 20 из 20
Лист 21 из 21
Лист 22 из 22
Лист 23 из 23
Лист 24 из 24
Лист 25 из 25
Лист 26 из 26
Лист 27 из 27
Лист 28 из 28
Лист 29 из 29
Лист 30 из 30
Лист 31 из 31
Лист 32 из 32
Лист 33 из 33
Лист 34 из 34
Лист 35 из 35
Лист 36 из 36
Лист 37 из 37
Лист 38 из 38
Лист 39 из 39
Лист 40 из 40
Лист 41 из 41
Лист 42 из 42
Лист 43 из 43
Лист 44 из 44
Лист 45 из 45
Лист 46 из 46
Лист 47 из 47
Лист 48 из 48
Лист 49 из 49
Лист 50 из 50
Лист 51 из 51
Лист 52 из 52
Лист 53 из 53
Лист 54 из 54
Лист 55 из 55
Лист 56 из 56
Лист 57 из 57
Лист 58 из 58
Лист 59 из 59
Лист 60 из 60
Лист 61 из 61
Лист 62 из 62
Лист 63 из 63
Лист 64 из 64
Лист 65 из 65
Лист 66 из 66
Лист 67 из 67
Лист 68 из 68
Лист 69 из 69
Лист 70 из 70
Лист 71 из 71
Лист 72 из 72
Лист 73 из 73
Лист 74 из 74
Лист 75 из 75
Лист 76 из 76
Лист 77 из 77
Лист 78 из 78
Лист 79 из 79
Лист 80 из 80
Лист 81 из 81
Лист 82 из 82
Лист 83 из 83
Лист 84 из 84
Лист 85 из 85
Лист 86 из 86
Лист 87 из 87
Лист 88 из 88
Лист 89 из 89
Лист 90 из 90
Лист 91 из 91
Лист 92 из 92
Лист 93 из 93
Лист 94 из 94
Лист 95 из 95
Лист 96 из 96
Лист 97 из 97
Лист 98 из 98
Лист 99 из 99
Лист 100 из 100

Спасибо за внимание!