



ГЛОБУЛЬНЫЙ ГОСУДАРСТВЕННЫЙ ТЕХНОЛОГИЧЕСКИЙ КОМПЛЕКС

ГТК



Группа № 381












Wrono

 **Бульдозер-экскаватор ЭС-2621**
Производитель: ЗИЛ-ЭТЗ
Мощность: 12,1 кВт
Скорость: 1,0 км/ч

до 12,8 м³/ч и выделенная мощность 12,1 кВт для работы при температуре окружающей среды до +40°С. Эксплуатация возможна в любых условиях и без дополнительных затрат.

Технические характеристики бульдозера-экскаватора ЭС-2621

Эксплуатационные	
Длина ковшей	12,1 м
Габаритные размеры в состоянии выемки, мм	Ширину 32,1
- длина	4050
- ширина	2700
- высота	1800
Максимальная масса, т	6,1
Максимальная производительность	объемная масса
Производительность, м³/ч	12,1
Средняя скорость	1,0 км/ч









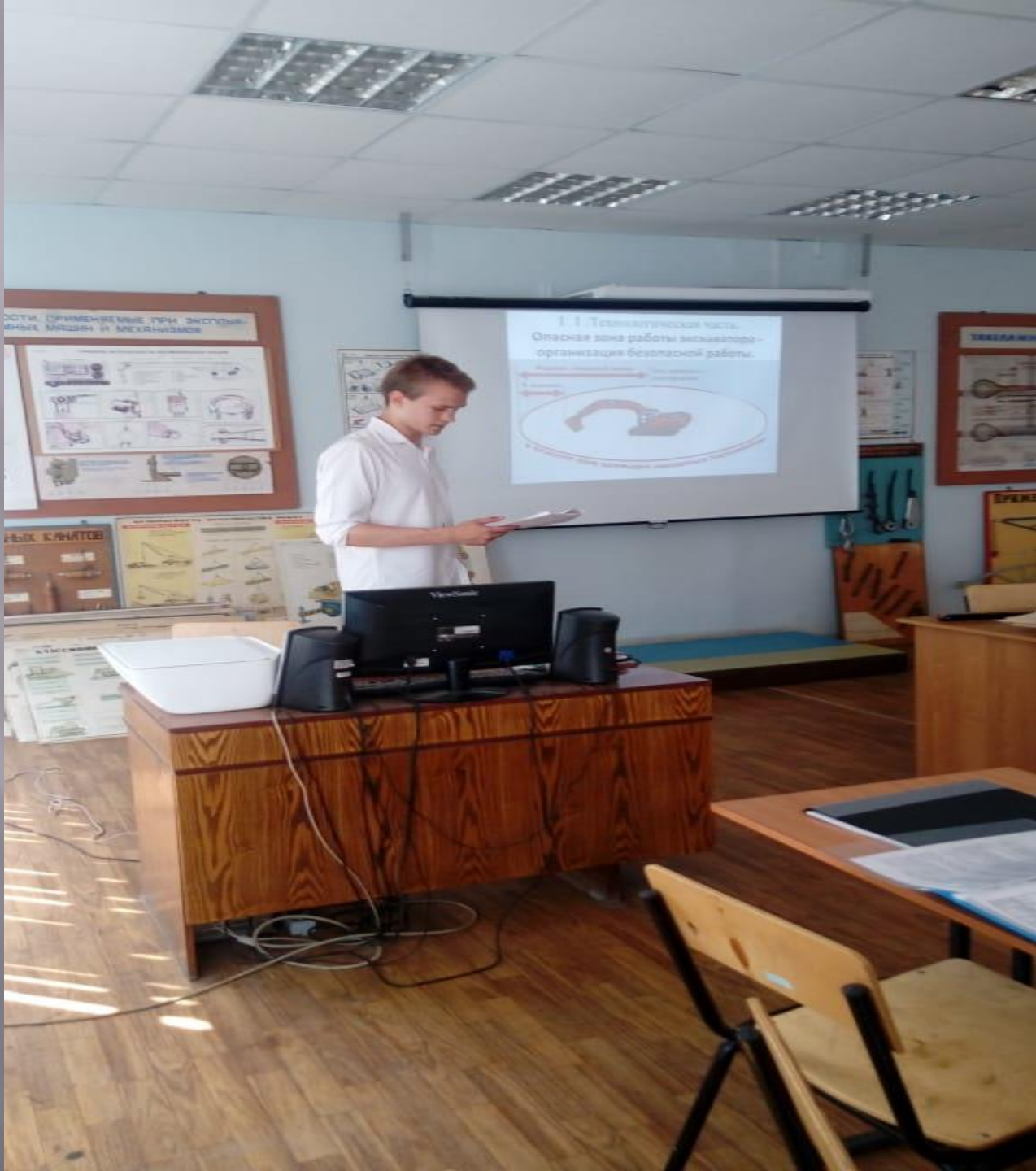


НОВИНКИ
ТЕХНИКИ









ОСТИ, ПРИМЕНЯЕМЫЕ ПРИ ЭКСПЛУАТАЦИИ МАШИН И МЕХАНИЗМОВ

ВЫБ КАРТОН

1.1. Технологические части.
Опасная зона работы экскаватора -
организация безопасной работы.



ТРЕБОВАНИЯ

ОБРАЗ

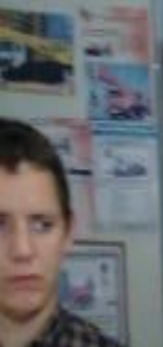








КИ
ТЕХНИКИ



ОГЛ











P

30-2101

NIKE





Спасибо за внимание!