

# Головной мозг



*Выполнила: Приходько Е.А*

*Преподаватель: Афанасьева Л.В.*

Головной мозг – один из отделов центральной нервной системы. Он является регулятором всех функций организма, обеспечивает высшую нервную деятельность



# Общие сведения

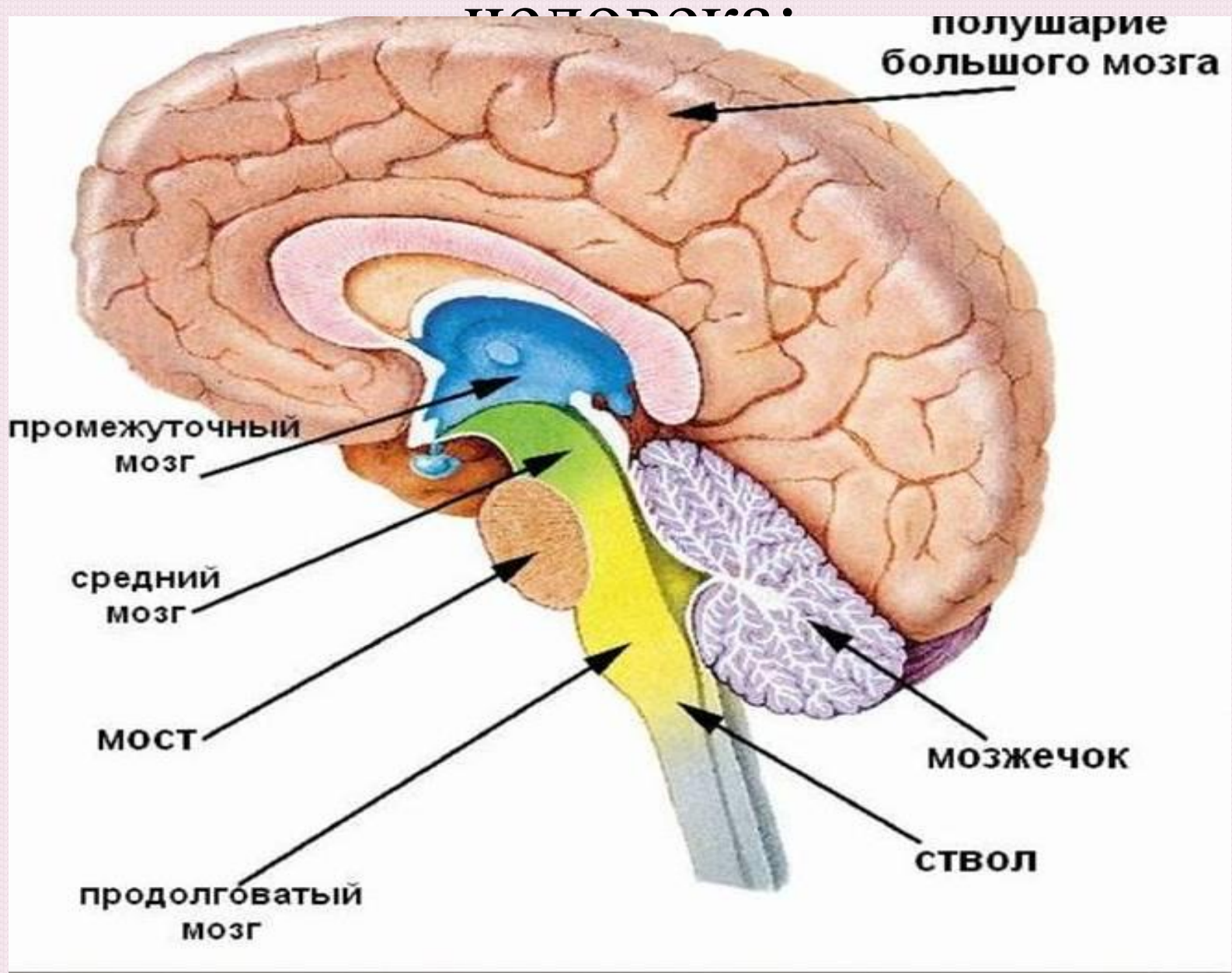
- **Расположен – в полости черепа**
- **Состоит – из белого и серого вещества**
- **Имеет связь со спинным мозгом**
- **Состоит из отделов и частей**



# Расположение серого и белого вещества

- Белое – проводниковые пути, связывающие головной мозг со спинным и части головного между собой
- Серое - образует скопление ядер внутри головного и покрывает мозг снаружи, образуя кору больших полушарий

# Основные отделы головного мозга

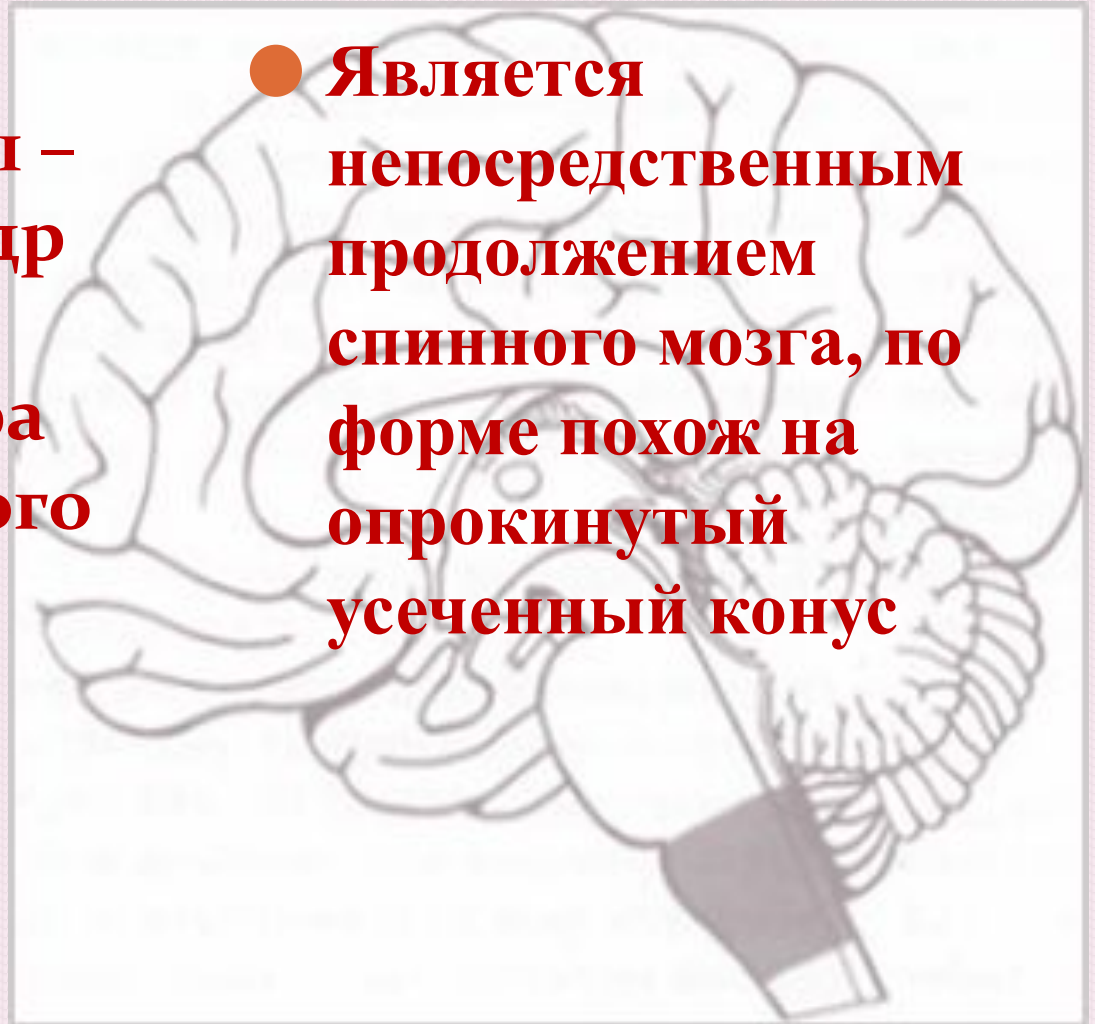


# Продолговатый мозг

**Функции:**

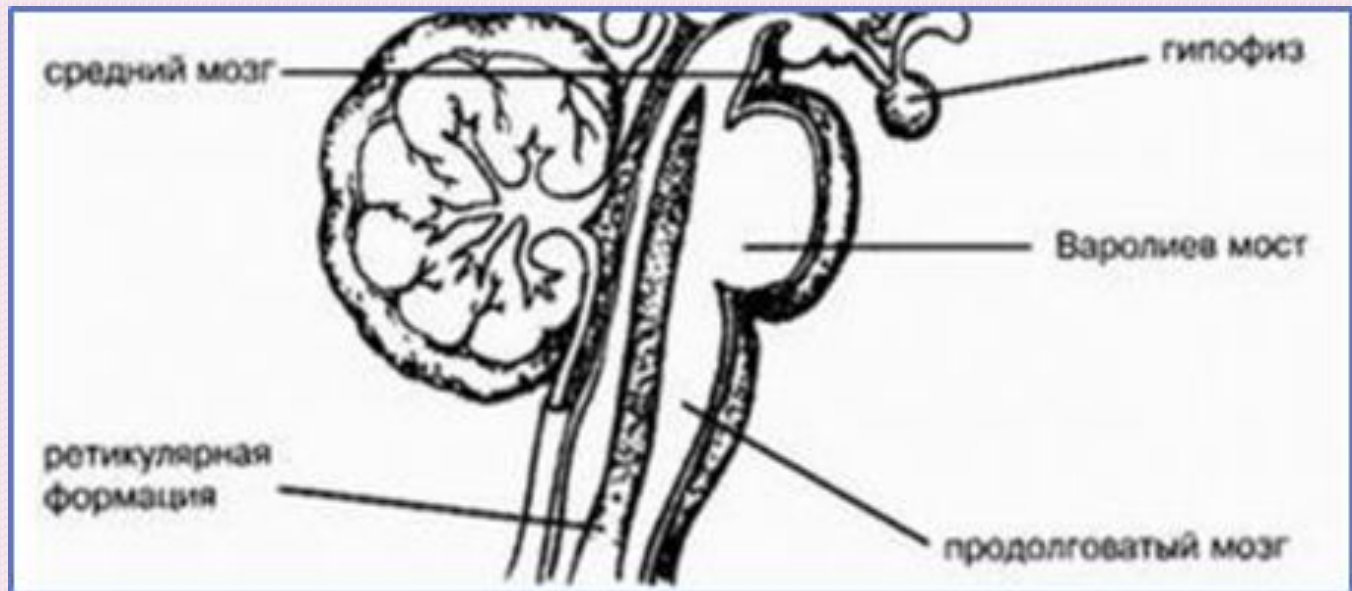
- **Защитные рефлексы – кашель, чихание, и др**
- **Регуляция дыхательного центра**
- **Регуляция сосудистого тонуса**

- **Является непосредственным продолжением спинного мозга, по форме похож на опрокинутый усеченный конус**



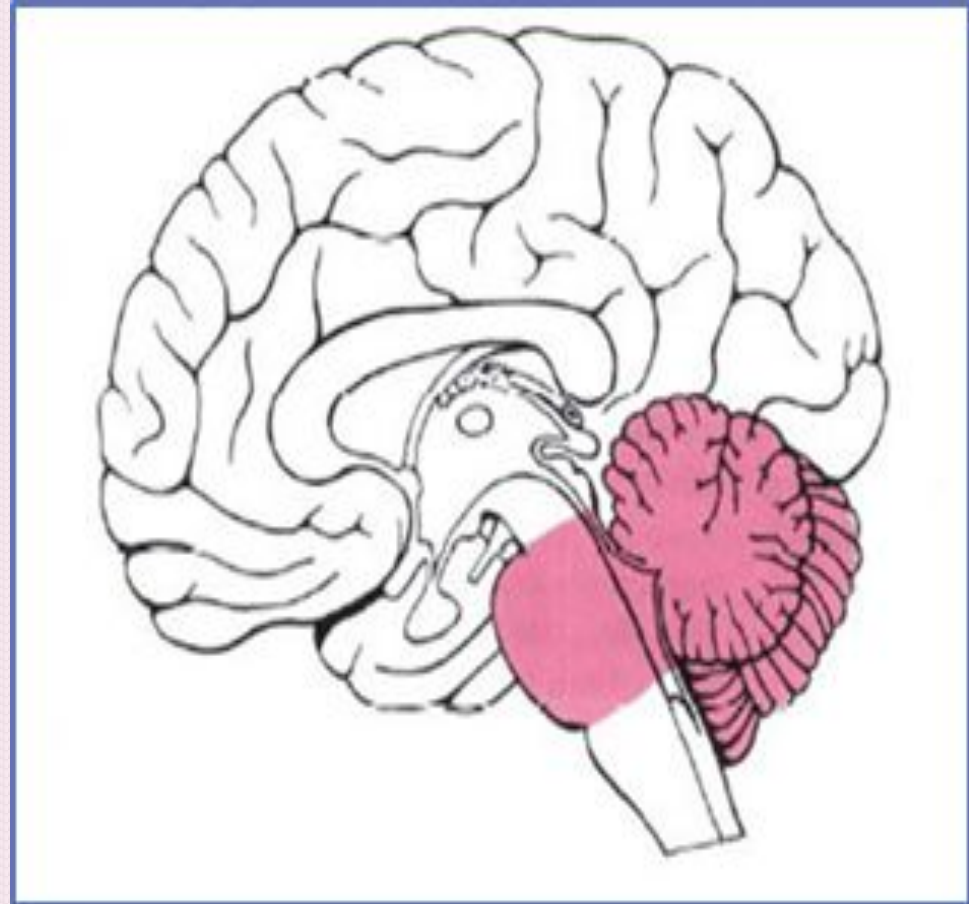
# Задний мозг

- Имеет три основные части: мост, мозжечок и полость – четвертый желудочек
- Функция: регуляция дыхания, сосудодвигательного центра, защитных рефлексов



# Варолиев мост

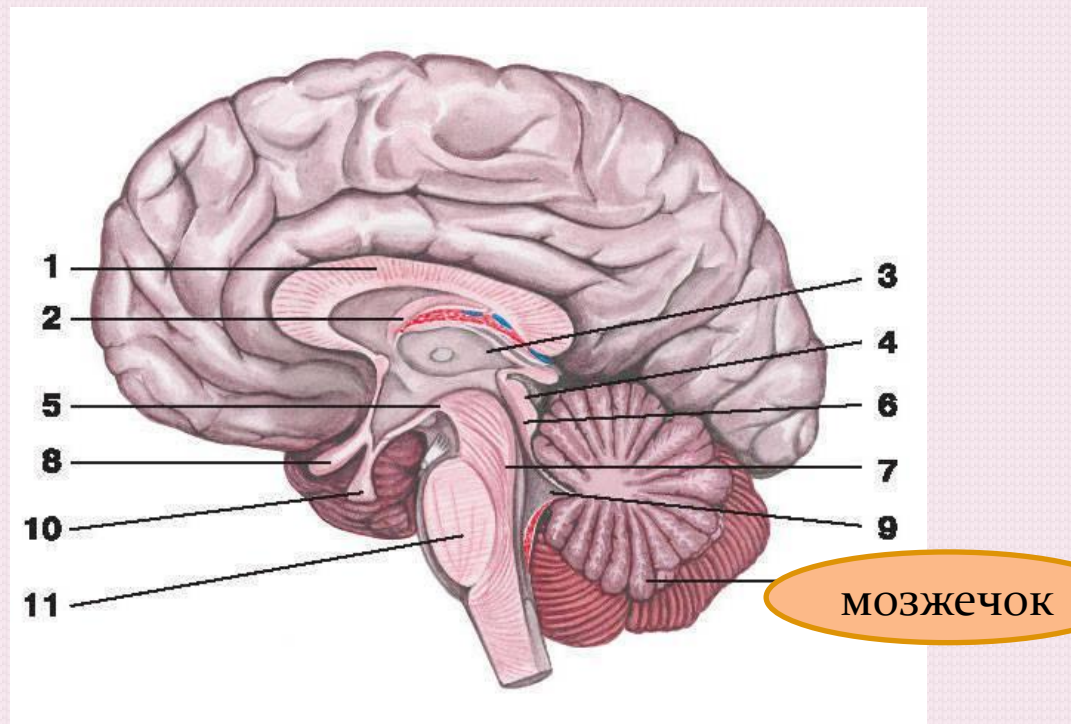
- Содержит нервные волокна, соединяющие две половины мозжечка
- Функция - Собственные нейроны структуры моста образуют его ретикулярную формацию, ядра лицевого, отводящего нерва, двигательной части ядра тройничного нерва





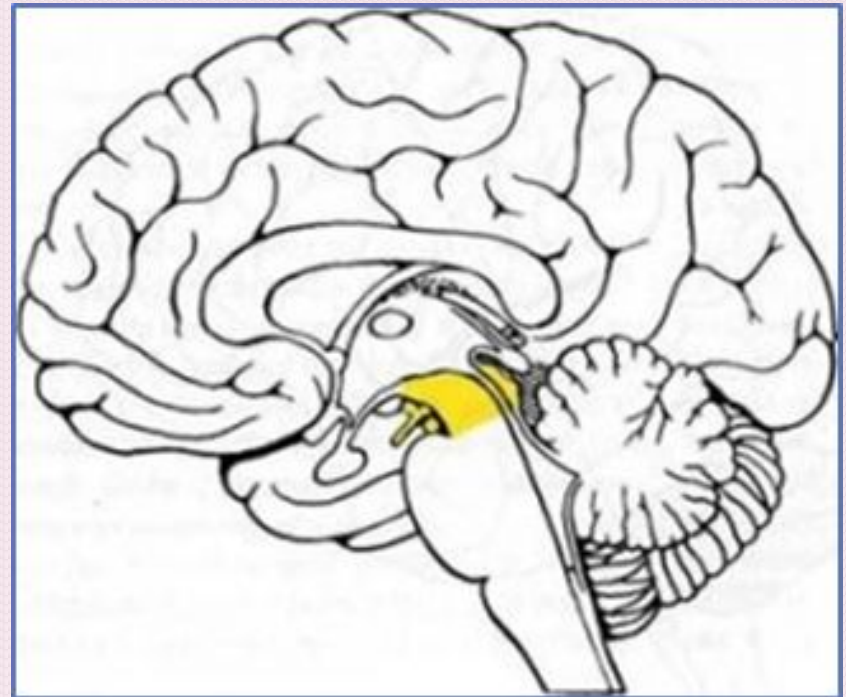
# Мозжечок

- Состоит из двух полушарий и червя, который отделяет полушария друг от друга
- Функция мозжечка — координация движений, участие в управлении деятельностью вегетативных органов и отчасти контролирует скелетную мускулатуру.



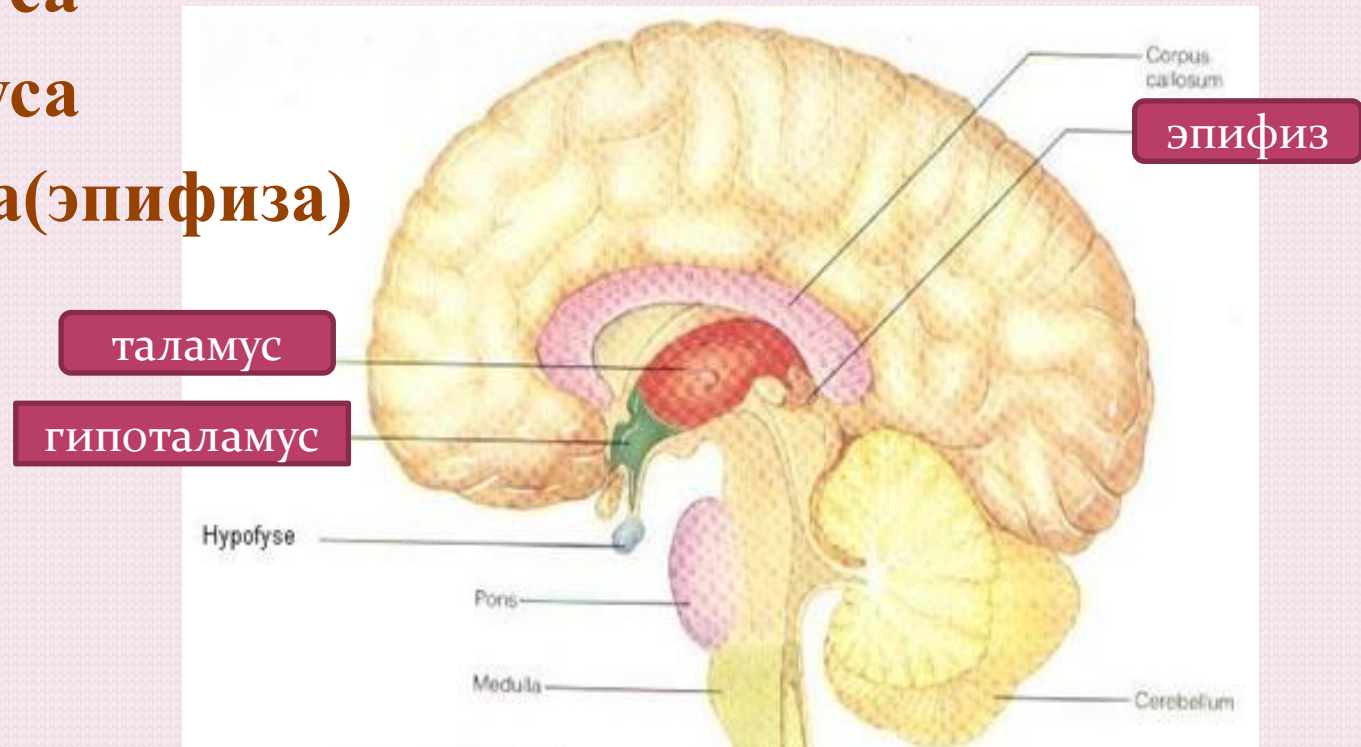
# Средний мозг

- Представлен четверохолмием и ножками мозга, имеет полость - водопровод
- Четверохолмие имеет верхние бугры –являются зрительными центрами и нижние –слуховыми центрами
- Ножки мозга регулируют мышечный тонус



# Промежуточный мозг

- Состоит из:
- таламуса
- гипоталамуса
- метаталамуса
- эпиталамуса(эпифиза)



# Таламус – зрительный бугор

- **Функция – сбор и оценка всей поступающей информации от органов чувств, регуляция эмоционального поведения**



# Гипоталамус – высший подкорковый вегетативный центр

- Обеспечение постоянства внутренней среды организма
- Регуляция сна и бодрствования
- Регуляция защитных рефлексов



# Эпифиз – шишковидная железа

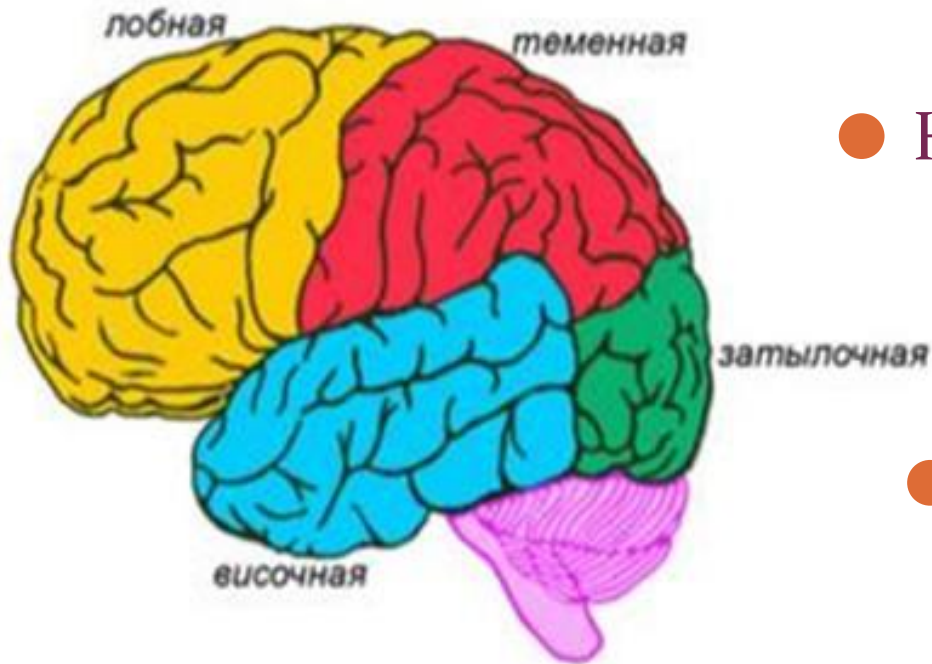
- Функции:
- Регуляция репродуктивной функции
- Регуляция деятельности всех желез организма



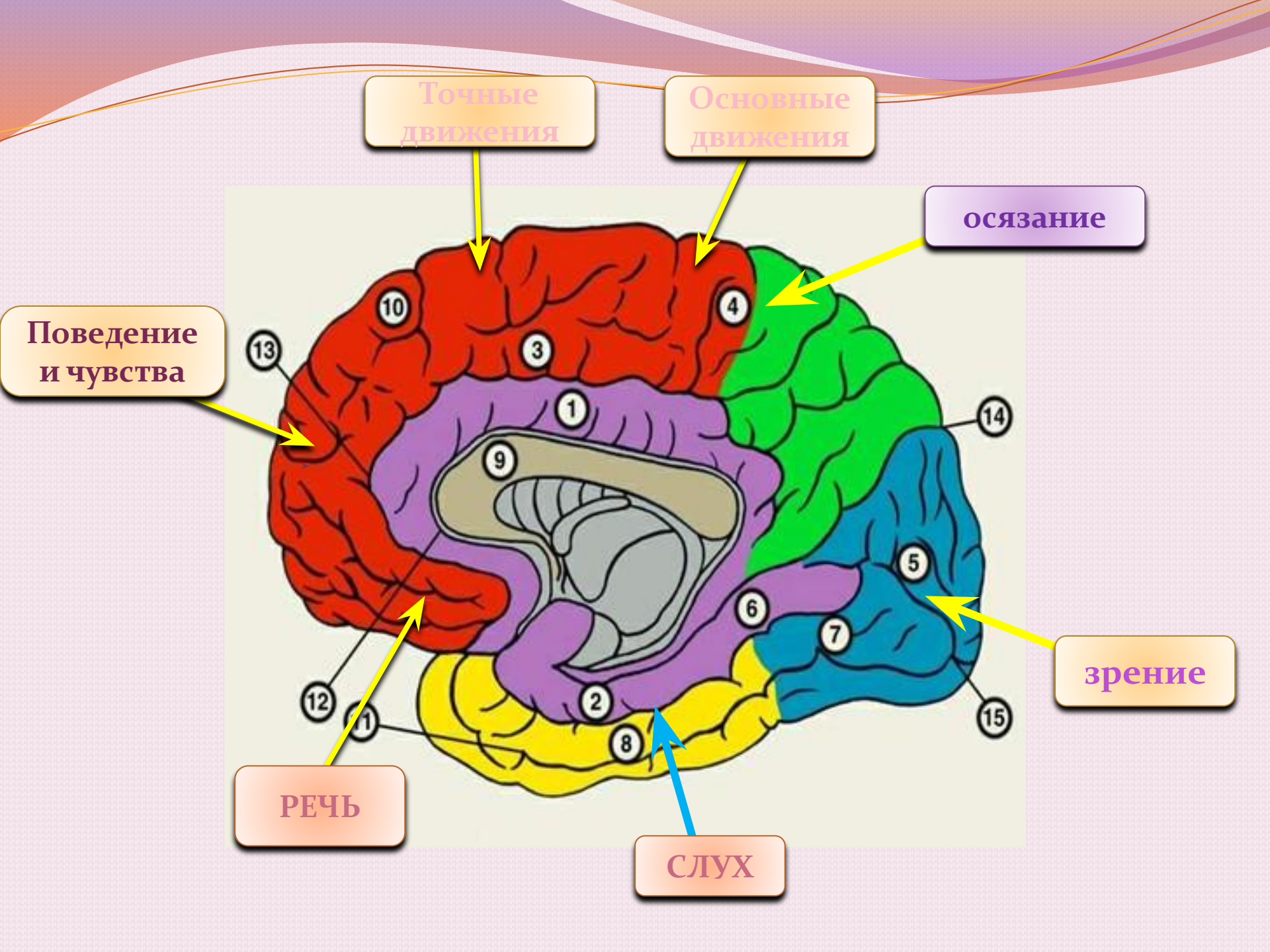
эпифиз

# Конечный мозг

ОСНОВНЫЕ ДОЛИ КОРЫ БОЛЬШИХ ПОЛУШАРИЙ ГОЛОВНОГО МОЗГА



- Состоит из больших полушарий и боковых желудочков
- Каждое полушарие состоит из четырех долей: лобная, теменная, височная, затылочная
- Полушария соединены мозолистым телом



Точные движения

Основные движения

осязание

Поведение и чувства

зрение

РЕЧЬ

СЛУХ



# Список литературы:

- Атлас анатомии человека Синельникова
- Анатомия человека Сапин, Швецов
- <http://www.myshared.ru/slide/505705/#>
- <http://slovari.yandex.ru/мозжечок/Атлас%20анатомии%20человека/Мозжечок/>
- [http://otherreferats.allbest.ru/biology/00136308\\_o.html](http://otherreferats.allbest.ru/biology/00136308_o.html)