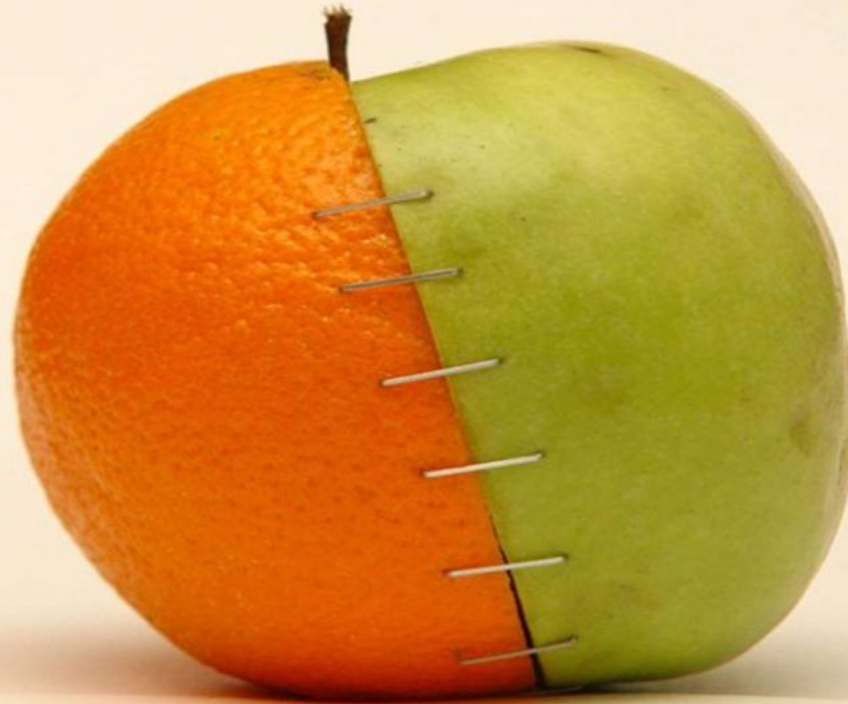


# Селекция

Селекция — это эволюция, направляемая волей человека  
(Н.И.Вавилов)



9 класс

Бородулина Ю.В.

**Селекция** — наука о методах создания новых и улучшения существующих пород животных, сортов растений, штаммов

МИКРООРГАНИЗМОВ.

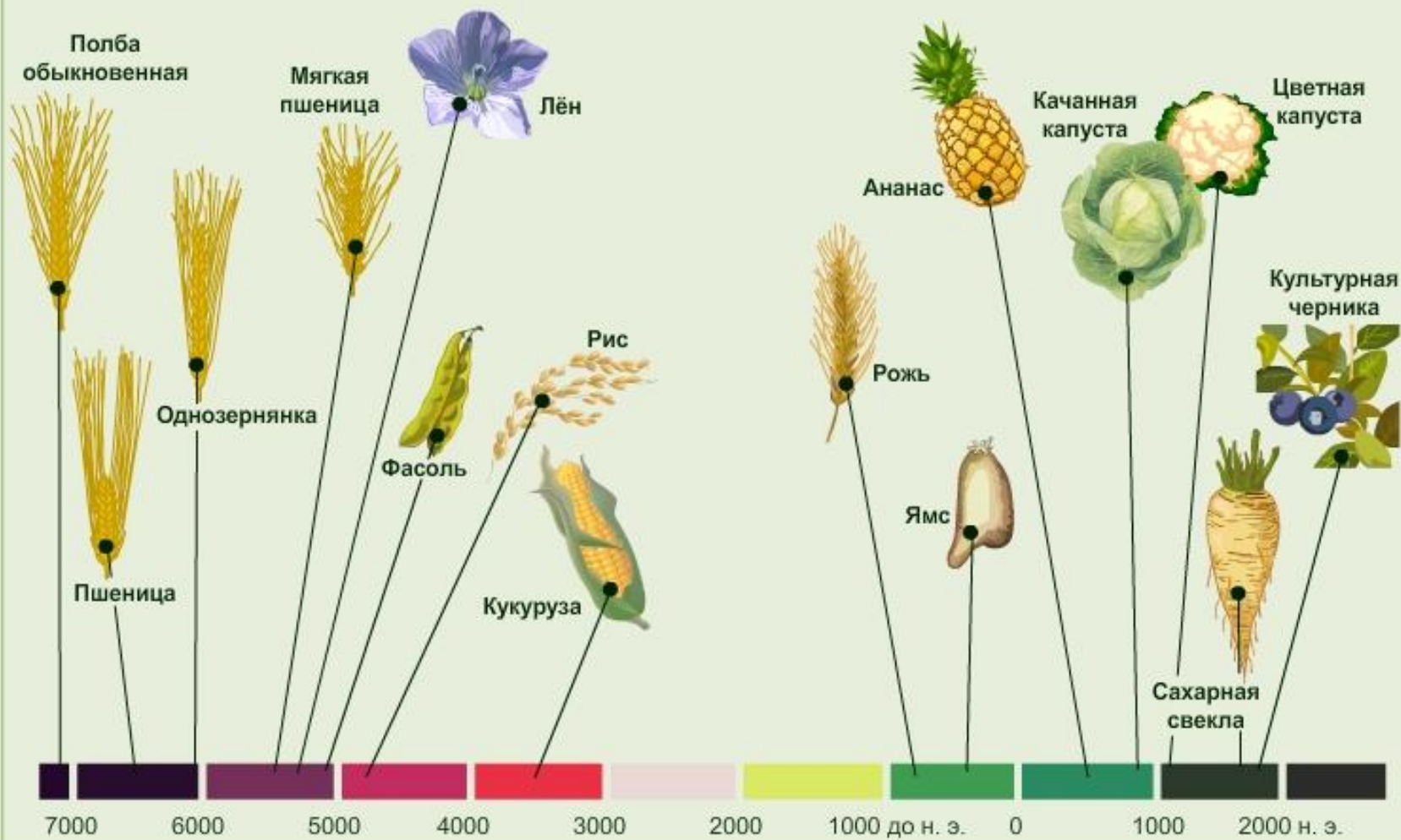


**Сорт, порода, штамм** – искусственно созданная популяция растений, животных, бактерий, обладающая признаками, отвечающими хозяйственным целям, вкусам и запросам человека.



## Время введения растений в культуру

Археологические находки и исторические документы во многих случаях позволяют определить время введения растений в культуру



# Породы голубей



# Породы овец



СОВЕТСКИЙ МЕРИНОС



АСКАНИЙСКАЯ



АЛТАЙСКАЯ



СТАВРОПОЛЬСКАЯ



ЦИГАЙСКАЯ



СЕВЕРОКАВКАЗСКАЯ



КАРАКУЛЬСКАЯ



РОМАНОВСКАЯ



ЗЖИЛЬБАЕВСКАЯ

# История методов селекции

- Бессознательный отбор
- Методический отбор
- Массовый отбор – гетерозиготные линии
- Индивидуальный отбор – чистые линии
- Гибридизация (инбридинг, аутбридинг)
- Искусственный мутагенез

**Искусственный отбор** — выбор человеком наиболее ценных в хозяйственном или декоративном отношении особей животных и растений для получения от них потомства с желаемыми свойствами.



# Дикий предок роз - шиповник



# РОЗЫ



Амстердам



Ангежемент



Венделла



Игуана



Карусель



Крем де ля Крем



Латин Леди



Маханна



Мови Стар



Мондиал



Полар Стар



Свитнесс



Сиреневая



Топаз



Форвер Янг



Фридом



Хай йеллоу мэйджик



Хай Мэйджик

# Форма цветков



Плоская



Кувшинчатая



Чашеобразная



Розеточная



Коническая,  
или бокаловидная



Округлая



Помпонная



Крестовидно-  
розеточная

# Морковь дикая (Европа, Азия)



# Сорта моркови

По сроку  
созревания

раннеспелая  
среднеспелая  
среднепоздняя  
позднеспелая

По форме  
корнеплодов

веретенообразная  
цилиндрическая  
укороченная  
шарообразная

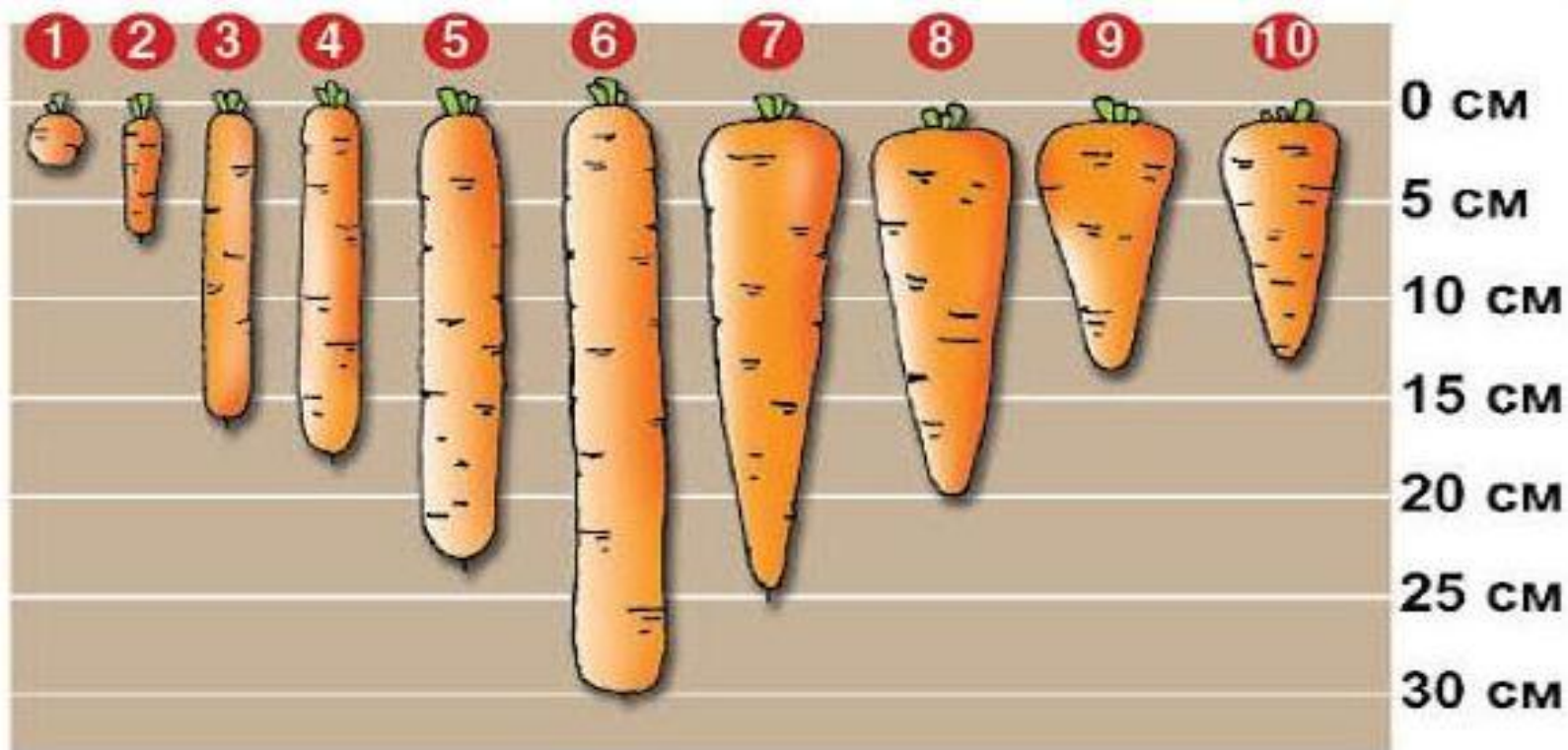
По цвету

оранжевая  
жёлтая  
красная  
розовая  
фиолетовая

Наиболее распространенные сорта:

«Московская зимняя», «Лосиноостровская», «Шансон»,  
«Форто», «Витаминная», «Шантанэ», «НИИОХ 365»,  
«Нантская».

# Форма корнеплода



**СОРТОТИПЫ:** 1. Парижская каротель; 2. Мини-морковь; 3. Амстердамская; 4. Флакке/Каротинная; 5. Нантская; 6. Берликум/Нантская; 7. Флакке; 8. Берликум; 9. Шантенэ; 10. Шантенэ/Данверс

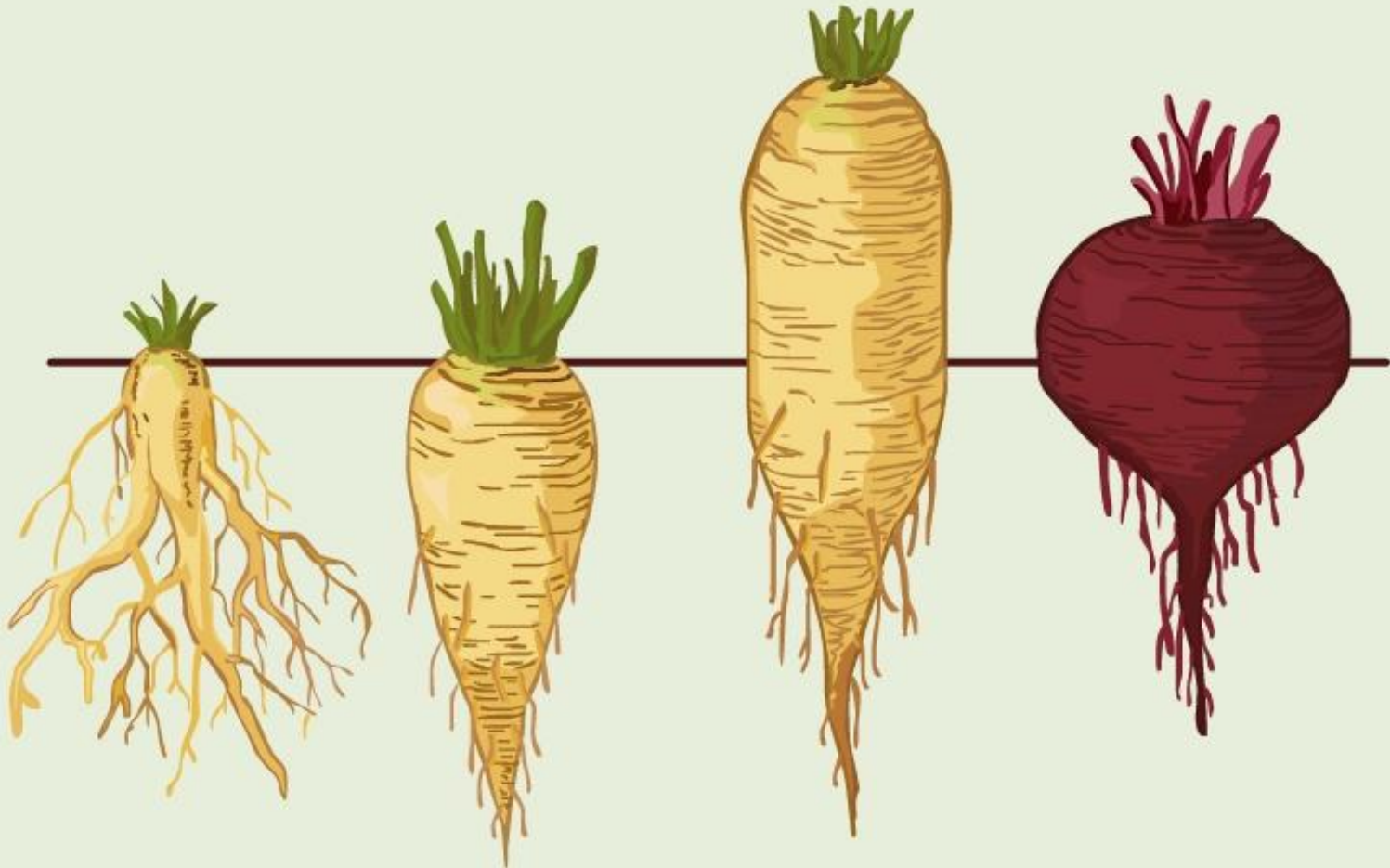
# Дикие предки свеклы (Индия, Дальний Восток)



E. B. 2234. *Brassica campestris*. Wild Neveu.

E. B. 2176. *Brassica rapa*. Common Turnip

## Пример селекции растений



Дикая свёкла

Сахарная свёкла

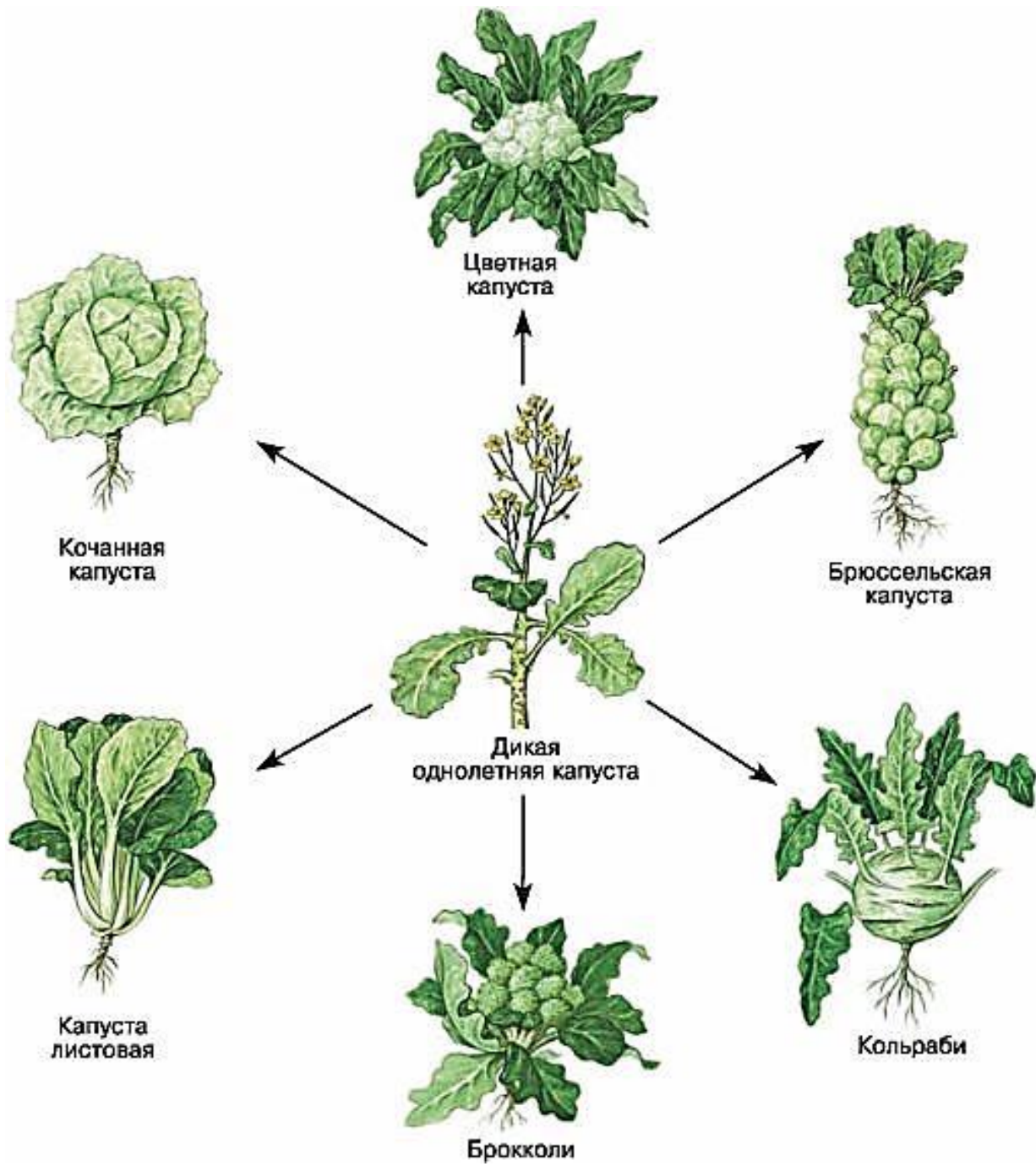
Кормовая свёкла

Столовая свёкла



# Сорта свеклы





## Виды капусты



Белокочанная



Брюссельская



Брокколи



Краснокочанная



Пекинская



Савойская



Кольраби



Декоративные виды



# Отдаленная гибридизация



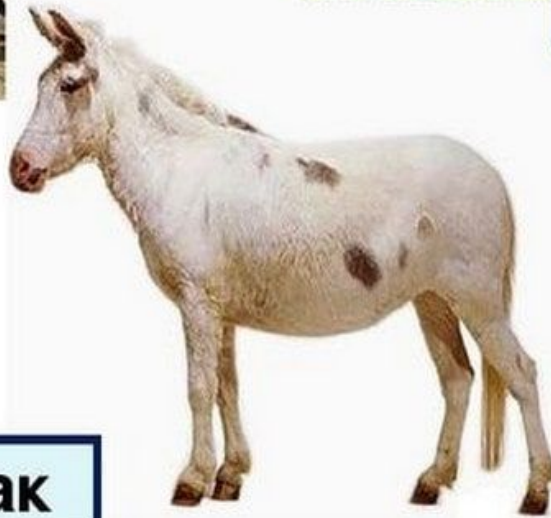
# Отдаленная гибридизация



**жеребец**



**ослица**



**лошак**